

HĐTTL VN30- XUẤT HIỆN CÁC PHIÊN ĐIỀU CHỈNH NGẮN HẠN

MBS Research | **BẢN TIN PHÁI SINH** | 07/05/2021

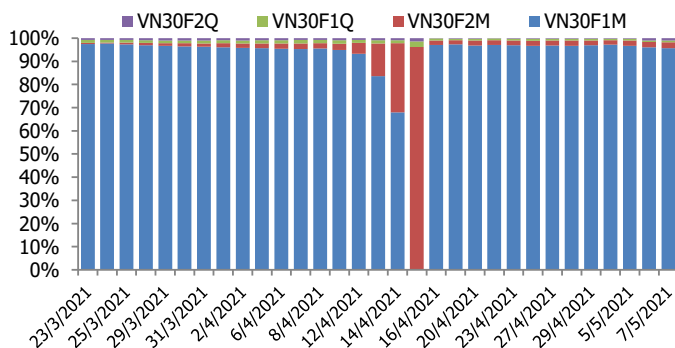
BIỂU ĐỒ VN30F1M TRONG NGÀY



THÔNG TIN MÃ HỢP ĐỒNG TƯƠNG LAI

MÃ	Ngày đáo hạn	Số ngày	Đóng cửa	OI
VN30F2105	20/5/2021	11	1323.80	31,174
VN30F2106	17/6/2021	39	1319.50	831
VN30F2109	16/9/2021	130	1310.00	240
VN30F2112	16/12/2021	221	1307.00	330

TỶ TRỌNG VỊ THỂ MỞ GIỮA CÁC KỲ HẠN



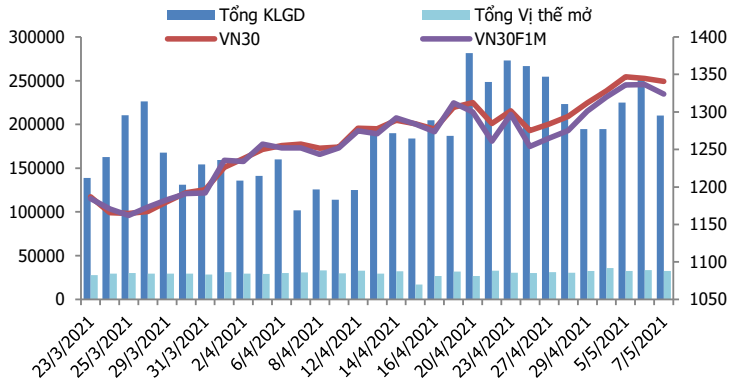
DIỄN BIẾN THỊ TRƯỜNG

- Áp lực chốt lời mạnh mẽ trên thị trường đã đẩy cả 4 hợp đồng tương lai đóng cửa trong sắc đỏ với mức giảm từ 9,0 đến 17,5 điểm, trong khi chỉ số cơ sở VN30 ghi nhận mức giảm 3,91 điểm. Do đó, basis của hợp đồng tiếp tục suy yếu so với phiên trước, basis của VN30F2105 hiện đang ở mức -16,93 điểm trong khi basis hợp đồng VN30F2106 cũng giảm xuống -21,23 điểm. Thị trường diễn biến ngày càng khó lường khi xuất hiện các phiên biến động với biên độ rộng. Basis vẫn duy trì trạng thái âm là biểu hiện của sự do dự và lo ngại đối với xu hướng thị trường trong ngắn hạn.
- Một phiên điều chỉnh do áp lực bán ở nhóm bluechips, đặc biệt là nhóm ngân hàng, thực phẩm. Về kỹ thuật, một phiên điều chỉnh cũng không nằm ngoài dự đoán của nhiều người khi lượng hàng T+3 của phiên bắt đầu tuần về tài khoản. Nếu áp lực chốt lời qua nhanh thì thị trường sẽ sớm khởi sắc trở lại. Lúc này, nhóm cổ phiếu trụ chính là chỉ báo của thị trường, chừng nào nhóm này vẫn tiếp tục nâng đỡ thị trường hoặc tích cực hơn là luân phiên thay nhau dẫn dắt thì chỉ số VN30 có thể dao động trong vùng 1310 điểm – 1360 điểm, kịch bản kém tích cực chỉ khi chỉ số để mất ngưỡng 1310 điểm.
- Hai phiên điều chỉnh liên tiếp chưa làm thay đổi xu hướng tăng trung hạn của thị trường. Tuy nhiên, các tín hiệu kỹ thuật phát đi tín hiệu xuất hiện nhịp điều chỉnh ngắn. Khả năng thị trường tiếp tục giảm trong phiên đầu tuần, nếu basis chiết khấu sâu thì có thể canh Long. Hỗ trợ của chỉ số VN30F1M khoảng 1308-1312 điểm. Trong khi đó, vị thế Short mở ra nếu chỉ số suy yếu tại các ngưỡng kháng cự gần 1328; 1337 và 1352 điểm.

CHIẾN LƯỢC ĐẦU TƯ

Chiến lược giao dịch trong ngày	Chiến lược giao dịch trong biên độ nhiều khả năng sẽ được phát huy. Cụ thể, ưu tiên canh mua trong các nhịp chỉ số lùi về kiểm chứng khu vực hỗ trợ quanh 1308 đến 1312 điểm. Trong khi đó, vị thế Short mở ra nếu chỉ số suy yếu tại các ngưỡng kháng cự gần 1328; 1337 và 1352 điểm.
Chiến lược giao dịch ngắn hạn	Chỉ số đang xuất hiện các nhịp dao động mạnh với biên độ rộng. Do đó, việc giữ lệnh qua đêm chưa được khuyến khích.
Chiến lược giao dịch spread	Xem xét mở vị thế Long Spread đối với cặp hợp đồng (VN30F2106-VN30F2105), kỳ vọng chốt lời khi chênh lệch giá hai hợp đồng tăng lên khoảng -3 điểm.

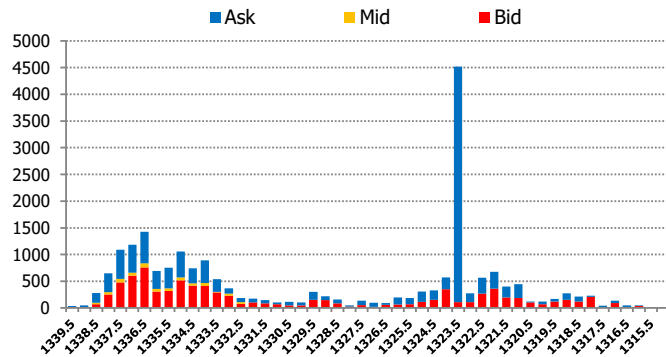
DIỄN BIẾN THANH KHOẢN HỢP ĐỒNG VN30F1M



DIỄN BIẾN CHỈ SỐ HĐT L CÁC KỲ HẠN

Hợp đồng	Giá	% Chg	KLGD	% Chg	OI	% Chg
VN30F2105	1323.8	-0.95	209,572	-17.2	31,174	-3.3
VN30F2106	1319.5	-0.68	355	-28.3	831	8.3
VN30F2109	1310.0	-1.32	41	115.8	240	-0.4
VN30F2112	1307.0	-0.98	170	-53.9	330	-1.5
Tổng			210,138	-17.2	32,575	-3.0

THANH KHOẢN THEO TỪNG MỨC GIÁ VN30F1M



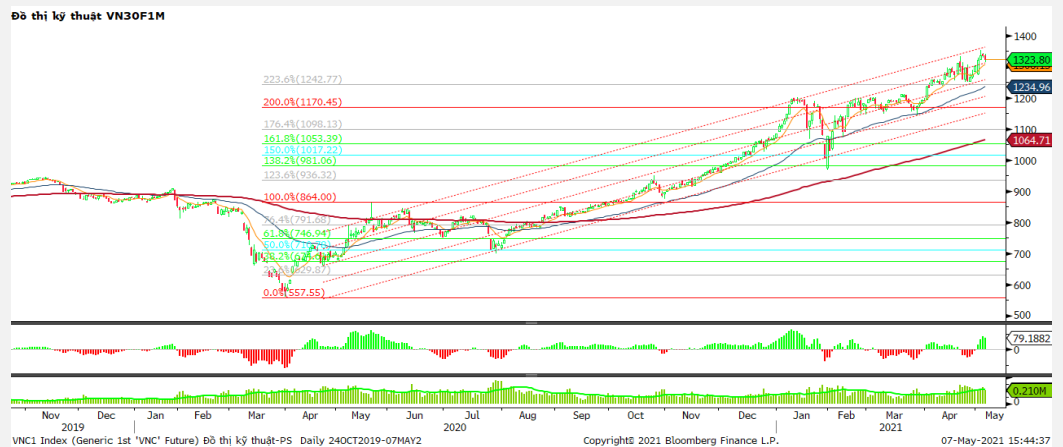
NHẬN ĐỊNH DIỄN BIẾN GIAO DỊCH HĐT L

- Áp lực chốt lời mạnh mẽ trên thị trường đã đẩy cả 4 hợp đồng tương lai đóng cửa trong sắc đỏ với mức giảm từ 9,0 đến 17,5 điểm, trong khi chỉ số cơ sở VN30 ghi nhận mức giảm 3,91 điểm. Do đó, basis các hợp đồng tiếp tục suy yếu so với phiên trước.
- Thanh khoản thị trường phái sinh giảm mạnh so với phiên trước đó với tổng giá trị giao dịch đạt 210.138 hợp đồng, giảm 17,2%. Trong đó, thanh khoản tập trung tại hợp đồng tương lai tháng 5 với 209.572 hợp đồng.
- Giá lý thuyết (FV) MBS tính toán tham khảo phiên giao dịch tới cho hợp đồng VN30F2105 là 1341,35 điểm (cao hơn 17,55 điểm so với giá thị trường). Tương tự, giá lý thuyết tham khảo cho hợp đồng VN30F2106 là 1342,68 điểm (+23,18 điểm), VN30F2109 là 1347,01 điểm (+37,01 điểm) và VN30F2112 là 1351,35 điểm (+44,35 điểm).

XU HƯỚNG CHỈ SỐ VN30F1M

Khung thời gian	15m	1h	Daily
Tổng kết	SELL	SELL	BUY
Hỗ trợ	1316-1320	1308-1312	1295-1304
Kháng cự	1328-1331	1337-1340	1367-1380

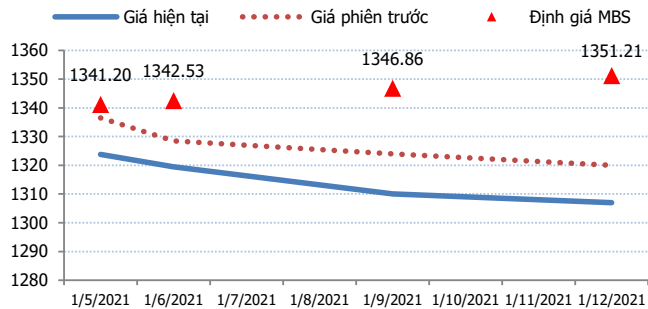
ĐỒ THỊ KỸ THUẬT VN30F1M



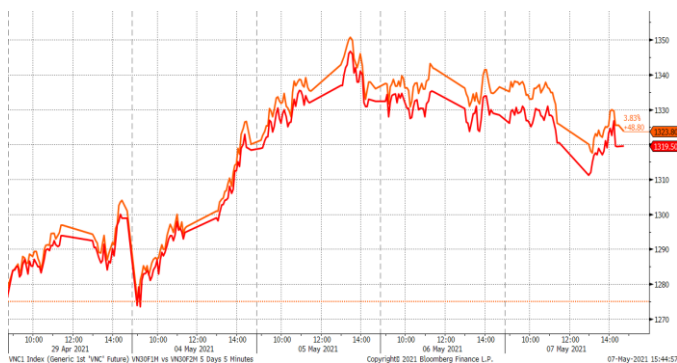
DIỄN BIẾN CHÊNH LỆCH GIÁ HĐTL

Spread HĐTL	Hiện tại	Phiên trước	+/-	MA5
VN30F2M - VN30F1M	-4.3	-8.00	3.7	-3.86
VN30F1Q - VN30F1M	-13.8	-12.50	-1.3	-7.46
VN30F1Q - VN30F2M	-9.5	-4.50	-5	-3.6
VN30F2Q - VN30F1M	-16.8	-16.50	-0.3	-9.98
VN30F2Q - VN30F2M	-12.5	-8.50	-4	-6.12
VN30F2Q - VN30F1Q	-3	-4.00	1	-2.52

ĐƯỜNG CONG GIÁ HĐTL CÁC KỲ HẠN



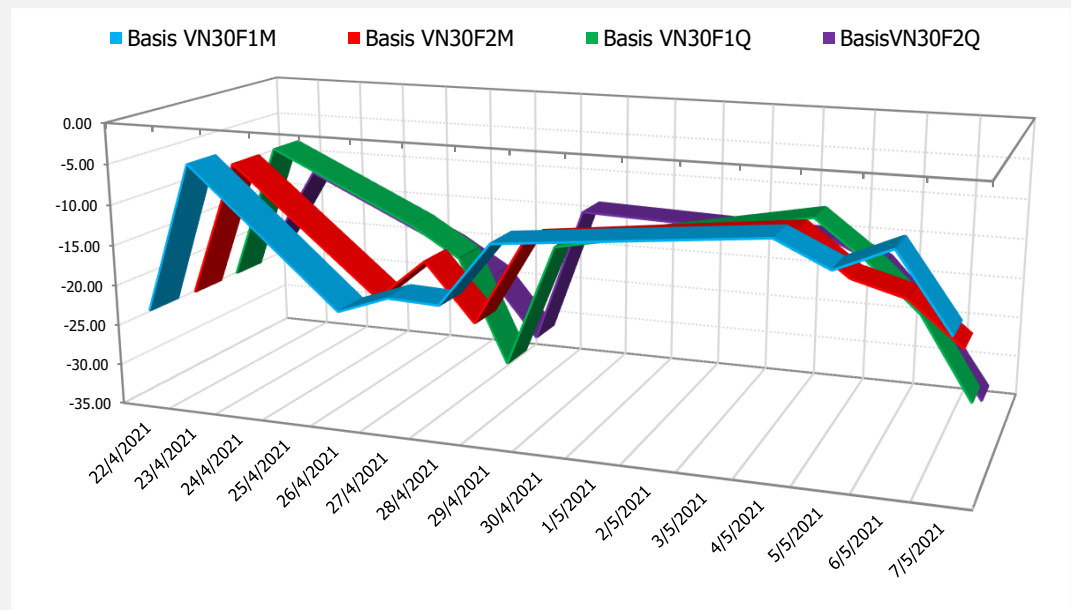
DIỄN BIẾN GIÁ HỢP ĐỒNG VN30F1M VÀ VN30F2M



NHẬN ĐỊNH CHÊNH LỆCH GIÁ HĐTL

- Áp lực chốt lời mạnh mẽ trên thị trường đã đẩy cả 4 hợp đồng tương lai đóng cửa trong sắc đỏ với mức giảm từ 9,0 đến 17,5 điểm, trong khi chỉ số cơ sở VN30 ghi nhận mức giảm 3,91 điểm. Do đó, basis các hợp đồng tiếp tục suy yếu so với phiên trước, basis của VN30F2105 hiện đang ở mức -16,93 điểm trong khi basis hợp đồng VN30F2106 cũng giảm xuống -21,23 điểm.
- Chênh lệch giá giữa các hợp đồng cuối phiên giao dịch hôm nay có xu hướng giảm, hiện nằm trong khoảng -3 điểm đến -16,8 điểm. Trong đó, chênh lệch giá hai hợp đồng kỳ hạn gần nhất (VN30F2106-VN30F2105) tăng lên -4,3 điểm. Nếu mức chênh lệch lớn này tiếp tục được duy trì vào đầu phiên giao dịch tới, nhà đầu tư có thể xem xét mở vị thế Long Spread đối với cặp hợp đồng này, kỳ vọng chốt lời khi chênh lệch giá hai hợp đồng tăng lên khoảng -2 điểm.

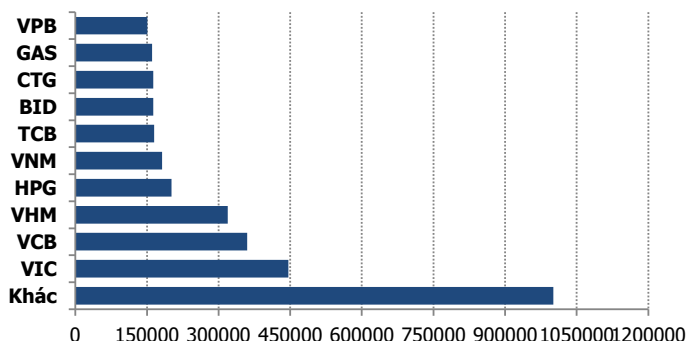
DIỄN BIẾN BASIS CÁC HĐTL



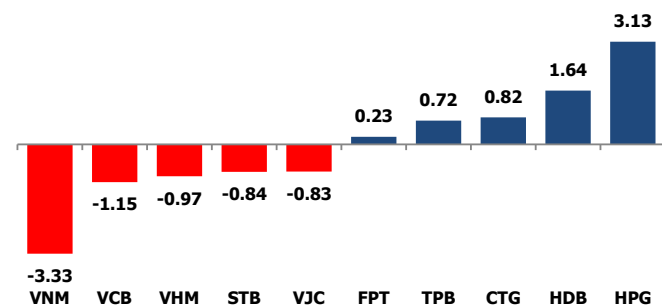
DIỄN BIẾN THỊ TRƯỜNG CƠ SỞ

	VNIndex	VN30
Đóng cửa	1241.81	1340.73
Thay đổi	-8.76	-3.91
%Chg	-0.70	-0.29
YTD	12.50	25.21
Vốn hóa (ngh.tỷ đồng)	4,655.97	3,313.31
P/E	16.95	15.01
P/B	2.51	2.83

TOP 10 CỔ PHIẾU VỐN HÓA TRONG VN30



CÁC MÃ ẢNH HƯỞNG LỚN NHẤT TỚI VN30-INDEX



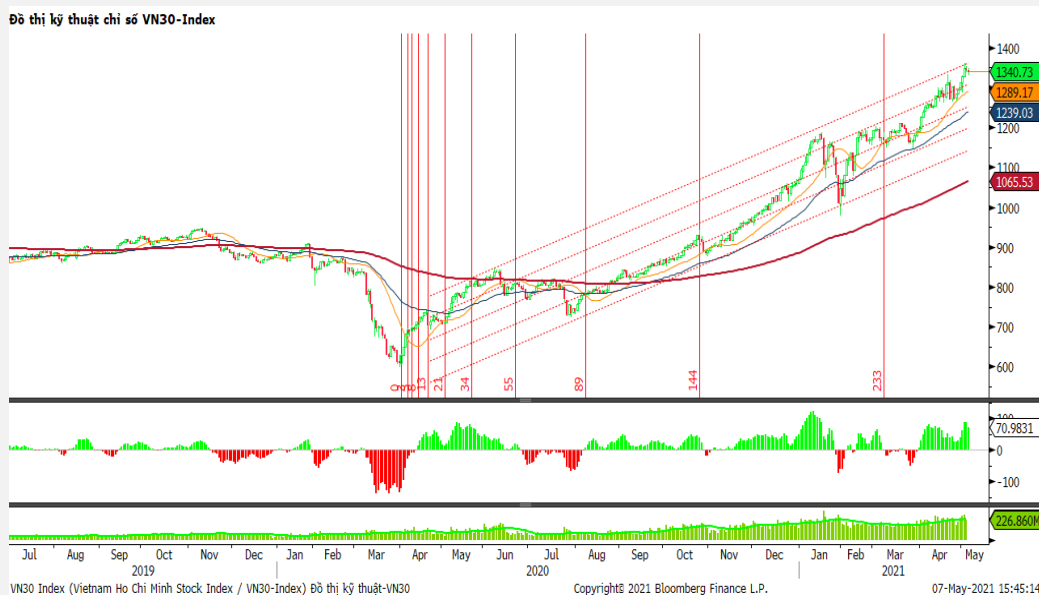
NHẬN ĐỊNH CHỈ SỐ VN30

- Rổ VN30 có 22 mã giảm, 7 mã tăng và 1 mã đứng giá. TCH và BVH là 2 mã giảm mạnh nhất nhóm với sắc đỏ hơn 3%, VNM, SBT, VCB và VJC giảm trên 2%, POW, STB, VHM, BID,... cùng sụt hơn 1%. Ngược lại, HDB tiếp tục duy trì sắc xanh 4%, TPB tăng hơn 3%, HPG và CTG tăng trên 2%, REE, FPT và NVL là những mã tăng còn lại của nhóm.

Chốt phiên, chỉ số VN30 giảm 3,91 điểm (0,29%) xuống 1340,73 điểm. Khối lượng giao dịch của nhóm VN30 đạt 299,77 triệu cổ phiếu tương ứng giá trị 13.493 tỷ đồng.

Khối ngoại tiếp tục bán ròng 318 tỷ đồng trên toàn thị trường. Trong đó, lực bán tập trung vào các mã như VPB (368,77 tỷ đồng), HPG (123,56 tỷ đồng), VNM (95,48 tỷ đồng), HDB (66,47 tỷ đồng).

ĐỒ THỊ KỸ THUẬT VN30



DIỄN BIẾN THỊ TRƯỜNG QUỐC TẾ

Chỉ số	Điểm số	%Chg	P/E	YTD
VNIIndex	1,241.81	(0.70)	16.95	12.50
Dow Jones	34,777.76	0.66	26.70	13.63
S&P500	4,232.60	0.74	30.41	12.69
Nikkei 225	29,357.82	0.09	31.01	6.97
Shanghai	3,418.87	(0.65)	15.69	(1.56)
DAX	15,399.65	1.34	36.42	12.25
Vàng	1,836.84	0.31		(3.24)
Dầu WTI	65.43	0.82		34.85

LỊCH THÔNG TIN KINH TẾ THẾ GIỚI

	Kỳ trước	Dự báo	Thực tế
Thứ Hai - 03/05/2021			
Đức- PMI sản xuất	66.40	66.40	66.20
Mỹ- PMI sản xuất	64.70	65.00	60.70
Thứ Ba - 04/05/2021			
Úc- Lãi suất	0.10%	0.10%	0.10%
Thứ Tư - 05/05/2021			
Mỹ- Thay đổi việc làm	517K	800K	742K
Mỹ- Dự trữ dầu thô	0.090M	-2.346M	-7.990M
Thứ Năm - 06/05/2021			
Mỹ - Đề nghị trợ cấp thất nghiệp	553K	540K	498K
Thứ Sáu - 07/05/2021			
Mỹ- Tỷ lệ thất nghiệp	6.00%	5.80%	
Mỹ- Bảng lương phi nông nghiệp	916K	978K	
Thứ Hai - 10/05/2021			

NHẬN ĐỊNH THỊ TRƯỜNG CHỨNG KHOÁN THẾ GIỚI

- Chứng khoán Mỹ tiếp tục khởi sắc, trong bối cảnh nhà đầu tư tin rằng số liệu việc làm tháng 4 không như dự đoán sẽ là yếu tố giúp các chính sách tiền tệ đang được nới lỏng sẽ duy trì lâu hơn. S&P 500 tăng 0,7% lên 4.232,60 điểm, đạt mức cao kỷ lục. Chỉ số Dow Jones tăng 229,23 điểm, tương đương 0,7%, lên 34.777,76 điểm và cũng lập đỉnh mới. Nasdaq Composite tăng 0,9% lên 13.752,24 điểm.
- Giá dầu tăng nhẹ trong phiên cuối tuần mặc dù cuộc khủng hoảng Covid-19 ở Ấn Độ ngày càng tồi tệ. Tính chung cả tuần, giá cũng tăng và là tuần tăng thứ 2 liên tiếp do nhà đầu tư lạc quan về triển vọng kinh tế toàn cầu.
- Giá vàng tăng hơn 1% trong phiên vừa qua do số liệu về việc làm mới của Mỹ bất ngờ gây thất vọng khi chỉ ở mức rất thấp, khiến USD và lợi suất trái phiếu kho bạc Mỹ nhanh chóng quay đầu giảm.

NHẬN ĐỊNH CỔ PHIẾU BIẾN ĐỘNG MẠNH TRONG VN30

Xét về mức độ ảnh hưởng, bộ 3 VNM, VCB và VHM là những tác nhân chính khiến chỉ số VN30 đảo chiều giảm điểm. Trong đó, VNM lấy đi 3,33 điểm cho chỉ số VN30.



DANH MỤC CỔ PHIẾU TRONG VN30

Cổ phiếu	Ngành	Tỷ trọng (%)	Giá	%Chg	H-L	GTGD	Điểm tác động	PE	PB
HPG	Metals & Mining	10.13	60,800	2.36	4.06%	1787.21	3.13	11.10	3.05
TCB	Banks	9.80	47,050	-0.11	3.02%	1039.775	-0.14	11.55	2.10
VPB	Banks	8.97	61,500	-0.49	2.50%	2209.75	-0.59	13.29	2.70
VNM	Food Products	8.31	87,000	-2.90	2.76%	590.778	-3.33	18.58	5.80
VIC	Real Estate Management & Development	7.39	132,000	-0.38	2.72%	230.854	-0.38	60.71	5.54
MBB	Banks	4.85	31,600	0.00	1.60%	779.693	0.00	8.75	1.72
FPT	Electronic Equipment, Instruments & Components	4.76	83,000	0.36	2.07%	224.718	0.23	17.59	3.91
NVL	Real Estate Management & Development	4.65	135,800	0.07	3.83%	327.803	0.05	32.44	4.62
VHM	Real Estate Management & Development	4.41	97,100	-1.62	2.58%	500.745	-0.97	12.33	3.51
MWG	Specialty Retail	3.96	140,200	-1.27	2.07%	130.052	-0.68	15.49	3.86
STB	Banks	3.76	24,000	-1.64	3.15%	1171.432	-0.84	16.05	1.46
VCB	Banks	3.62	97,000	-2.32	2.38%	223.331	-1.15	16.99	3.56
MSN	Food Products	3.57	95,000	-0.63	2.44%	244.585	-0.30	74.16	6.90
HDB	Banks	3.06	30,000	4.17	7.39%	467.923	1.64	9.71	1.94
CTG	Banks	2.98	43,800	2.10	3.78%	1104.183	0.82	9.19	1.79
VJC	Airlines	2.96	119,500	-2.05	3.90%	52.935	-0.83	52.97	4.28
TPB	Banks	1.65	29,100	3.37	5.91%	337.151	0.72	7.64	1.67
PNJ	Textiles, Apparel & Luxury Goods	1.59	95,500	-0.52	2.66%	60.1	-0.11	19.20	3.77
VRE	Real Estate Management & Development	1.55	31,000	-0.64	2.60%	177.484	-0.13	26.38	2.34
PDR	Real Estate Management & Development	1.26	70,900	-1.25	2.56%	190.834	-0.22	26.27	6.48
SSI	Capital Markets	1.16	32,700	-0.46	3.40%	306.962	-0.07	11.78	1.86
KDH	Real Estate Management & Development	1.11	36,300	-0.41	2.81%	247.303	-0.06	16.96	2.43
PLX	Oil, Gas & Consumable Fuels	0.75	50,700	-0.20	1.60%	94.082	-0.02	17.39	2.69
GAS	Gas Utilities	0.74	84,000	-1.06	3.54%	71.339	-0.11	21.29	3.18
REE	Industrial Conglomerates	0.71	56,100	1.81	5.00%	55.277	0.17	9.72	1.46
BID	Banks	0.60	40,650	-1.45	1.73%	151.189	-0.12	19.85	2.07
POW	Independent Power and Renewable Electricity Producer	0.52	12,100	-1.63	2.50%	125.42	-0.12	11.66	0.98
TCH	Machinery	0.41	21,900	-3.52	3.90%	125.504	-0.20	8.51	1.57
SBT	Food Products	0.38	19,350	-2.52	2.58%	50.858	-0.13	17.11	1.51
BVH	Beverages	0.37	54,200	-3.21	3.51%	64.514	-0.16	21.27	1.96

STT	Thông tin cơ bản HĐTL VN30	Đặc điểm sản phẩm
1	Mã hợp đồng	VN30F-yy-mm
2	Tài sản cơ sở	Chỉ số cổ phiếu VN30
3	Hệ số nhân hợp đồng	100.000 đồng
4	Quy mô 01 hợp đồng	100.000 đồng * Điểm chỉ số VN30
5	Tháng đáo hạn	- Tháng hiện tại - Tháng tiếp theo - Hai tháng cuối 2 quý gần nhất
6	Phương thức giao dịch	- Giao dịch khớp lệnh; Giao dịch thỏa thuận
7	Thời gian giao dịch	GD Khớp lệnh định kỳ - ATO: 08h45 - 09h00 - ATC: 14h30 - 14h45
		GD khớp lệnh liên tục - Sáng: 09h00 - 11h30 - Chiều: 13h00 - 14h30
		GD Thỏa thuận - 08h45 - 14h45
8	Các loại lệnh giao dịch	LO, MOK, MAK, MTL, ATO, ATC.
9	Nguyên tắc khớp lệnh	Ưu tiên giá và thời gian.
10	Khối lượng giao dịch tối thiểu/lệnh	01 hợp đồng
11	Khối lượng giao dịch tối đa/lệnh	500 hợp đồng
12	Đơn vị yết giá/ Bước giá	0,1 điểm chỉ số = 0,1 * 100.000 = 10.000 đồng
13	Biên độ dao động	+/- 7%
14	Ngày giao dịch cuối cùng	Thứ 5 của tuần thứ 3 của tháng đáo hạn. Nếu rơi vào ngày nghỉ lễ thì sẽ được điều chỉnh lên ngày giao dịch liền trước.
15	Ngày thanh toán cuối cùng	Ngày làm việc liền sau ngày giao dịch cuối cùng.
16	Phương thức thanh toán	Thanh toán bằng tiền
17	Giá thanh toán hàng ngày	Giá hợp đồng phái sinh do HNX xác định để tính toán giá trị lãi/lỗ phát sinh cuối ngày của từng hợp đồng.
18	Giá thanh toán cuối cùng	Giá đóng cửa của chỉ số VN30 tại ngày giao dịch cuối cùng của HĐTL.
19	Giá tham chiếu	Giá thanh toán cuối ngày của hợp đồng tương lai trong ngày giao dịch liền trước.
20	Mở tài khoản	Nhà đầu tư cần có 2 tài khoản để tham gia giao dịch phái sinh: 1 tài khoản giao dịch tại các CTCK là thành viên giao dịch CKPS và 1 tài khoản ký quỹ tại các CTCK là thành viên bù trừ CKPS.
21	Giới hạn vị thế nắm giữ tối đa trên 1 TK	NĐT Chứng khoán chuyên nghiệp: 20.000 hợp đồng; NĐT tổ chức: 10.000 hợp đồng; NĐT cá nhân: 5.000 hợp đồng
22	Mức ký quỹ ban đầu	Tài sản nhà đầu tư phải đặt cọc với công ty môi giới đối với mỗi hợp đồng trước khi giao dịch. VSD quy định tỷ lệ ký quỹ ban đầu là 10% quy mô hợp đồng nhưng để phòng ngừa rủi ro, các CTCK thường yêu cầu mức ký quỹ cao hơn.
23	Mức ký quỹ duy trì	Tài sản ký quỹ tối thiểu trong TK đối với mỗi vị thế mở mà nhà đầu tư đang nắm giữ, thường ít hơn so với mức ký quỹ ban đầu.
24	Ký quỹ bổ sung	Nộp tài sản bổ sung để số dư TK ký quỹ không thấp hơn mức ký quỹ duy trì hoặc đóng bớt vị thế trên TK để đảm bảo tiếp tục giao dịch.
25	Thoát khỏi hợp đồng tham gia	Nhà đầu tư nắm giữ vị thế hợp đồng cho đến thời điểm đáo hạn hoặc thoát khỏi vị thế trước thời điểm đáo hạn bằng cách đặt một/nhiều lệnh tại vị thế đối nghịch với vị thế trước đó.

TUYÊN BỐ MIỄN TRÁCH NHIỆM

Bản quyền năm 2017 thuộc về Công ty CP Chứng khoán MB (MBS). Những thông tin sử dụng trong báo cáo được thu thập từ những nguồn đáng tin cậy và MBS không chịu trách nhiệm về tính chính xác của chúng. Quan điểm thể hiện trong báo cáo này là của (các) tác giả và không nhất thiết liên hệ với quan điểm chính thức của MBS. Không một thông tin cũng như ý kiến nào được viết ra nhằm mục đích quảng cáo hay khuyến nghị mua/bán bất kỳ chứng khoán nào. Báo cáo này không được phép sao chép, tái bản bởi bất kỳ cá nhân hoặc tổ chức nào khi chưa được phép của MBS.

MBS HỘI SỞ

Tòa nhà MB, số 21 Cát Linh, Đống Đa, Hà Nội
Tel: +84 24 3726 2600 - Fax: +84 24 3726 2601
[Webiste: www.mbs.com.vn](http://www.mbs.com.vn)
Hotline: **1900 9088**

KHỐI NGHIÊN CỨU | PHÒNG NGHIÊN CỨU KHÁCH HÀNG CÁ NHÂN

Trần Hoàng Sơn	Trưởng bộ phận/Kiểm soát	son.tranhoang@mbs.com.vn
Phạm Văn Quỳnh	Chuyên viên nghiên cứu	quynh.phamvan@mbs.com.vn
Nguyễn Hòa Hợp	Chuyên viên nghiên cứu	hop.nguyenhoa@mbs.com.vn