

## Ảnh hưởng phiên cơ cấu của 2 quỹ ETF

Chuyên viên phân tích  
 Nghiêm Phú Cường

[cuong.nghiemp Phu@mbs.com.vn](mailto:cuong.nghiemp Phu@mbs.com.vn)

### Đồ thị kỹ thuật chỉ số VN30F1M (15 Phút)

Published on TradingView.com, Dec 19, 2024 10:01 UTC



TradingView

### Nhận định thị trường

Phiên giảm điểm mạnh vào tối thứ 4 giờ Việt Nam của thị trường Mỹ khi chủ tịch FED phát biểu đã ảnh hưởng mạnh tới thị trường phái sinh, chốt phiên giảm -18,7 điểm về 1.312,3 điểm. Hợp đồng kỳ hạn tháng mới giảm -21,6 điểm về 1.318 điểm. Basis giữa kỳ hạn tháng 1 và Vn30 thu hẹp đáng kể còn 3,84 điểm so với hơn 10 điểm phiên hôm qua. Nhà đầu tư nước ngoài bán ròng mạnh gần 15 nghìn hợp đồng trên cả 4 kỳ hạn.

Tâm lý tiêu cực đã xuất hiện, xu hướng giảm điểm có thể tiếp diễn. Phiên cuối tuần cũng là ngày cơ cấu cuối cùng của 2 quỹ ETF các pha biến động có thể sẽ xuất hiện. Chiến lược giao dịch LONG tại vùng 1.305 – 1.310, cắt lỗ khi giảm qua 1.302 điểm. Chiến lược giao dịch SHORT tại vùng cản 1.320 – 1.325 điểm, cắt lỗ khi vượt qua 1.328 điểm.

#### Vùng Hỗ trợ/Kháng cự của chỉ số VN30F1M

Khung thời gian	15m	Daily
<b>Tổng kết</b>	<b>LONG</b>	<b>SHORT</b>
<b>Hỗ trợ</b>	1.305 - 1.310	1.320 - 1.325
<b>Kháng cự</b>	1.320 - 1.325	1.305 - 1.310

### Chiến lược đầu tư

<b>Chiến lược giao dịch trong ngày</b>	Xu hướng giảm điểm có thể tiếp diễn. Phiên cuối tuần cũng là ngày cơ cấu cuối cùng của 2 quỹ ETF các pha biến động có thể sẽ xuất hiện. Chiến lược giao dịch LONG tại vùng 1.305 – 1.310, cắt lỗ khi giảm qua 1.302 điểm. Chiến lược giao dịch SHORT tại vùng cản 1.320 – 1.325 điểm, cắt lỗ khi vượt qua 1.328 điểm.
<b>Chiến lược giao dịch ngắn hạn</b>	SHORT tại các nhịp hồi phục với kỳ vọng phái sinh giảm điểm về 1.280 điểm

### Thị trường chứng khoán trong nước

Index	Last	Chg.	Chg. %
<b>Vn-Index</b>	1.254,67	-11,33	-0,89%
<b>VN30</b>	1.314,16	-15,67	-1,18%

### Thị trường chứng khoán thế giới

<b>Dow Jones</b>	42.326,87	-1.123,03	-2,58%
<b>S&amp;P500</b>	5.872,16	-178,45	-2,95%
<b>S&amp;P 500 VIX</b>	20,79	-6,83	-24,73%
<b>Nikkei 225</b>	38.808,50	-312,00	-0,80%
<b>Kospi</b>	2.435,93	-48,50	-1,95%
<b>Shanghai</b>	3.370,03	-12,18	-0,36%
<b>Hang Seng</b>	19.752,51	-112,04	-0,56%
<b>FTSE 100</b>	8.096,36	-102,75	-1,25%
<b>DAX</b>	20.069,05	-191,85	-0,95%
<b>CAC 40</b>	7.293,22	-91,40	-1,24%

### Thị trường hàng hóa

<b>Vàng</b>	2.631,20	-22,10	-0,83%
<b>Dầu WTI</b>	69,89	-0,69	-0,98%
<b>Dầu Brent</b>	73,28	-0,11	-0,15%

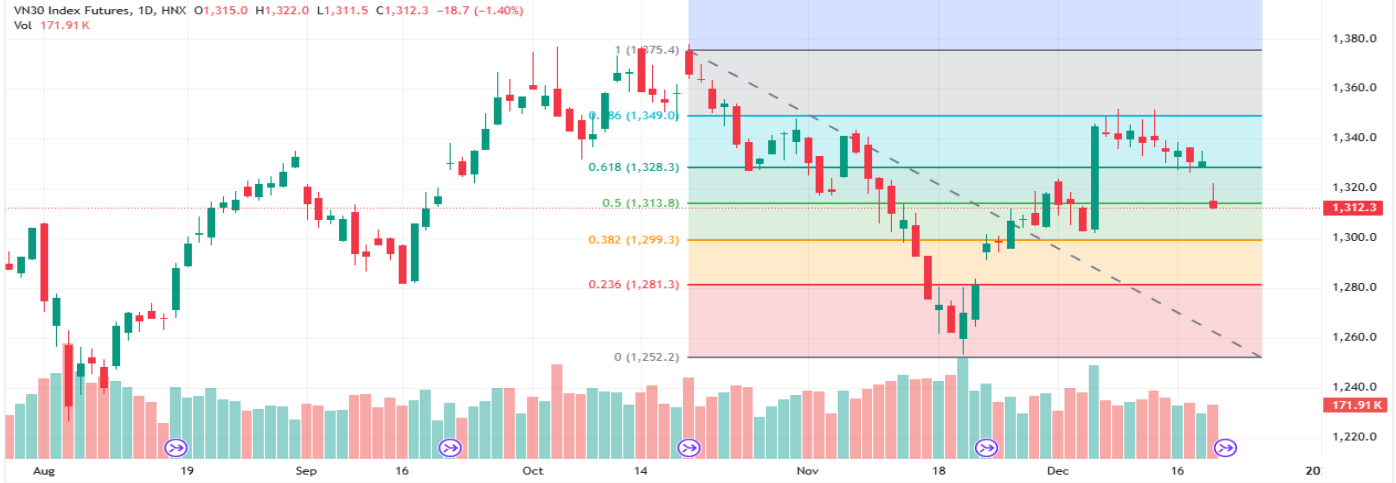
### HĐTL chỉ số VN30

Index	Last	Chg.	Basis
<b>VN30F2412</b>	1.312,3	-18,70	-1,86
<b>VN30F2501</b>	1.318,0	-21,60	3,84
<b>VN30F2503</b>	1.320,9	-21,10	6,74
<b>VN30F2506</b>	1.324,0	-20,50	9,84

Dữ liệu được cập nhật lúc 17h hàng ngày

Đồ thị kỹ thuật chỉ số VN30F1M (Hàng ngày)

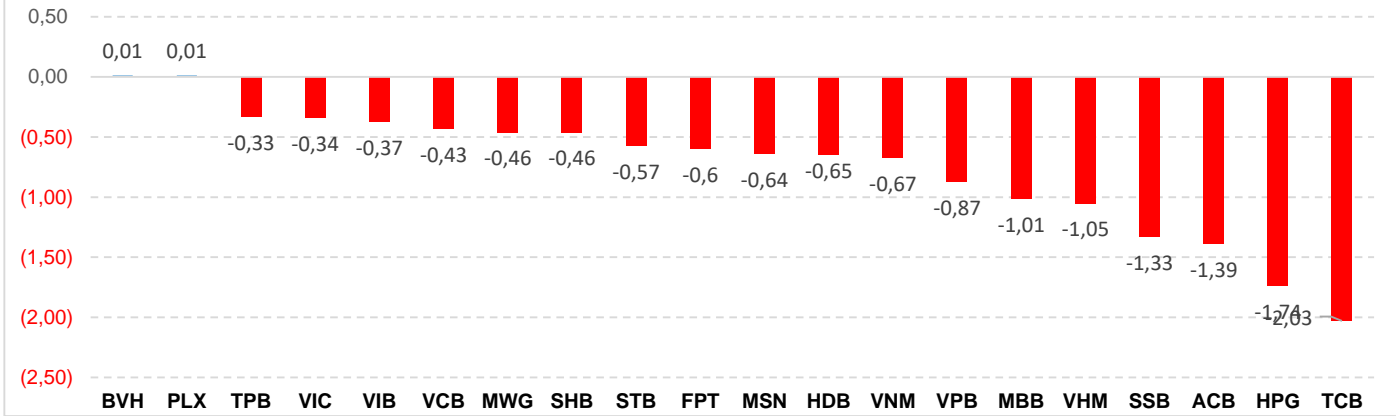
Published on TradingView.com, Dec 19, 2024 10:05 UTC



TradingView

Mã chỉ số	Ngày đáo hạn	Số ngày tới hạn	KLGD (HĐ)	KL mở (OI)	Giá đóng cửa	+/- (Điểm)	Giá lý thuyết tham khảo	Chênh lệch
VN30					1.314,16	-15,67		
VN30F2412	19/12/2024	0	171.590	44.531	1.312,3	-18,7	1314,11	1,81
VN30F2501	16/01/2025	28	45.915	11.726	1.318,0	-21,6	1315,42	-2,58
VN30F2503	20/03/2025	91	174	669	1.320,9	-21,1	1318,35	-2,55
VN30F2506	19/06/2025	182	406	607	1.324,0	-20,5	1322,60	-1,40

Top cổ phiếu ảnh hưởng đến chỉ số VN30 (Điểm)



Tuyên bố miễn trách nhiệm:

Bản quyền năm 2024 thuộc về Công ty CP Chứng khoán MB (MBS). Những thông tin sử dụng trong báo cáo được thu thập từ những nguồn đáng tin cậy và MBS không chịu trách nhiệm về tính chính xác của chúng. Quan điểm thể hiện trong báo cáo này là của (các) tác giả và không nhất thiết liên hệ với quan điểm chính thức của MBS. Không một thông tin cũng như ý kiến nào được viết ra nhằm mục đích quảng cáo hay khuyến nghị mua/bán bất kỳ chứng khoán nào. Báo cáo này không được phép sao chép, tái bản bởi bất kỳ cá nhân hoặc tổ chức nào khi chưa được phép của MBS.