

## Biến động khó lường phiên đảo hạm

Chuyên viên phân tích  
 Nghiêm Phú Cường

[cuong.nghiemp Phu@mbs.com.vn](mailto:cuong.nghiemp Phu@mbs.com.vn)

### Đồ thị kỹ thuật chỉ số VN30F1M (15 Phút)

Published on TradingView.com, Sep 18, 2024 09:56 UTC



TradingView

### Nhận định thị trường

Quán tính tăng điểm tiếp tục sau phiên hồi phục hôm qua, chốt phiên phái sinh tăng 6,1 điểm lên 1.311,9 điểm với thanh khoản tăng khoảng 20% so với phiên hôm qua. Nhà đầu tư nước ngoài bán ròng gần 6.000 hợp đồng tháng 9, nhưng mua ròng gần 10.000 hợp đồng kỳ hạn tháng 10.

Phiên ngày mai là phiên đảo hạm phái sinh của hợp đồng tháng 9, tới nay sẽ có thông tin họp của FED, chúng tôi cho rằng giao dịch phiên ngày mai sẽ biến động khó lường. Chiến lược giao dịch LONG tại vùng 1.305 – 1.310, cắt lỗ khi giảm qua 1.298 điểm. Chiến lược giao dịch SHORT tại vùng cản 1.315 – 1.320 điểm, cắt lỗ khi vượt qua 1.325 điểm.

### Vùng Hỗ trợ/Kháng cự của chỉ số VN30F1M

Khung thời gian	15m	Daily
<b>Tổng kết</b>	<b>LONG</b>	<b>SHORT</b>
<b>Hỗ trợ</b>	1.305 - 1.310	1.315 - 1.320
<b>Kháng cự</b>	1.315 - 1.320	1.305 - 1.310

### Chiến lược đầu tư

<b>Chiến lược giao dịch trong ngày</b>	Phiên ngày mai là phiên đảo hạm phái sinh của hợp đồng tháng 9, chúng tôi cho rằng giao dịch phiên ngày mai sẽ biến động khó lường. Chiến lược giao dịch LONG tại vùng 1.305 – 1.310, cắt lỗ khi giảm qua 1.298 điểm. Chiến lược giao dịch SHORT tại vùng cản 1.315 – 1.320 điểm, cắt lỗ khi vượt qua 1.325 điểm.
<b>Chiến lược giao dịch ngắn hạn</b>	LONG tại các nhịp điều chỉnh với kỳ vọng phái sinh tăng điểm lên 1.340 điểm

### Thị trường chứng khoán trong nước

Index	Last	Chg.	Chg.%
<b>Vn-Index</b>	1.264,90	5,95	0,47%
<b>VN30</b>	1.310,94	7,29	0,56%

### Thị trường chứng khoán thế giới

<b>Dow Jones</b>	41.606,18	-15,90	-0,04%
<b>S&amp;P500</b>	5.634,58	1,49	0,03%
<b>S&amp;P 500 VIX</b>	17,66	0,05	0,28%
<b>Nikkei 225</b>	36.338,50	134,00	0,37%
<b>Kospi</b>	2.575,41	3,32	0,13%
<b>Shanghai</b>	2.717,28	13,19	0,49%
<b>Hang Seng</b>	17.660,02	237,90	1,37%
<b>FTSE 100</b>	8.260,42	-49,44	-0,59%
<b>DAX</b>	18.729,15	-1,54	-0,01%
<b>CAC 40</b>	7.465,41	-22,01	-0,29%

### Thị trường hàng hóa

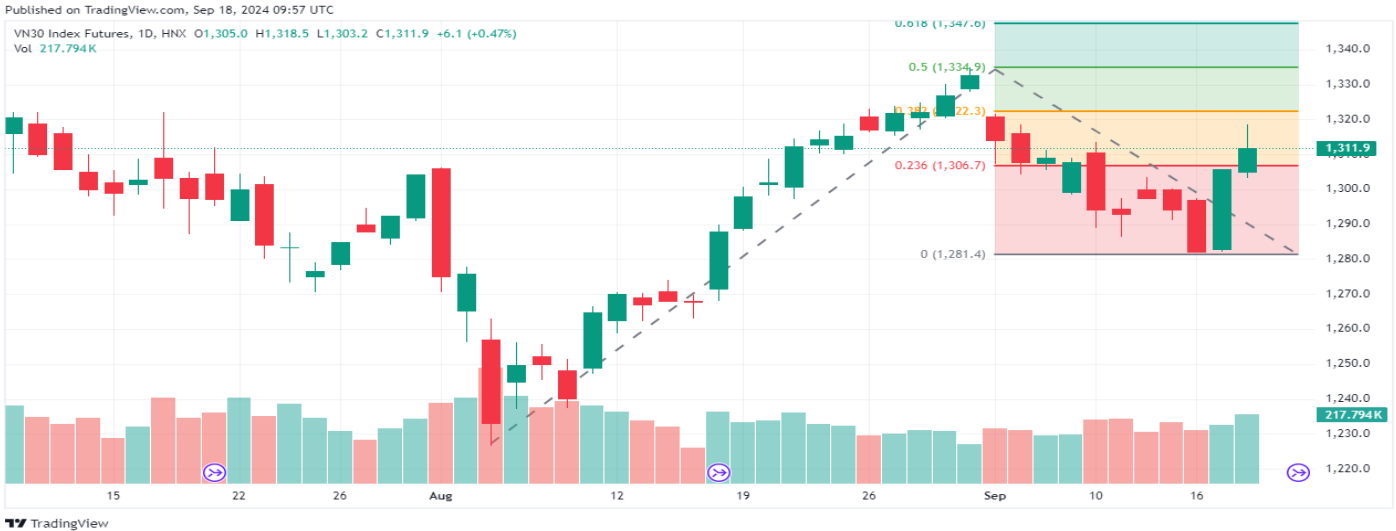
<b>Vàng</b>	2.598,60	6,20	0,24%
<b>Dầu WTI</b>	68,94	-1,02	-1,46%
<b>Dầu Brent</b>	72,67	-1,03	-1,40%

### HĐTL chỉ số VN30

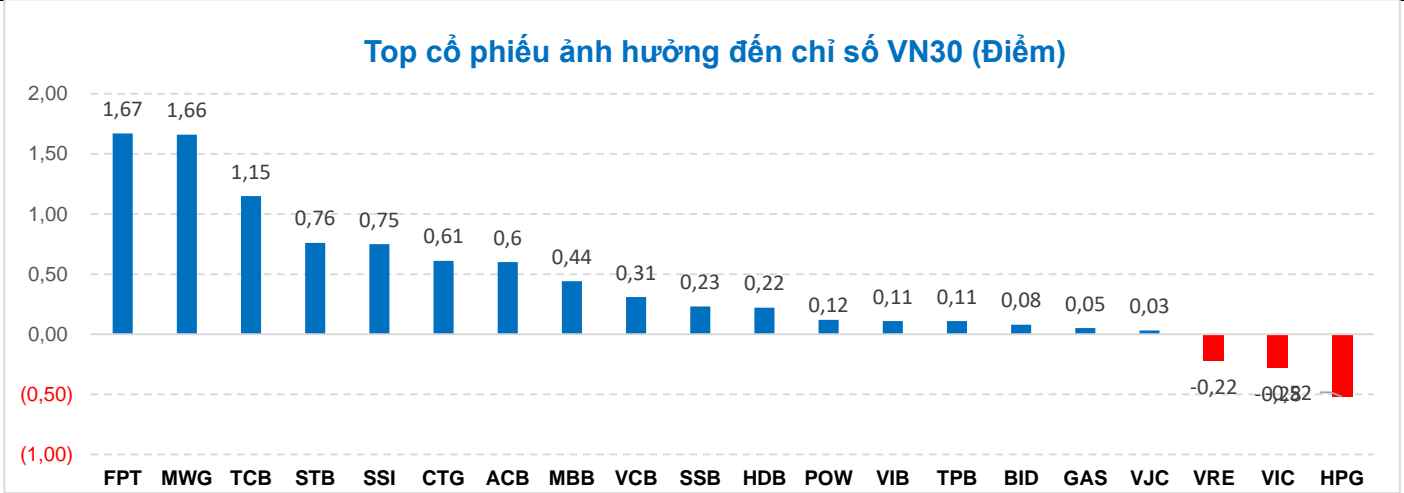
Index	Last	Chg.	Basis
<b>VN30F2409</b>	1.311,9	6,10	0,96
<b>VN30F2410</b>	1.314,8	7,90	3,86
<b>VN30F2412</b>	1.310,6	8,40	-0,34
<b>VN30F2503</b>	1.314,0	11,80	3,06

Dữ liệu được cập nhật lúc 17h hàng ngày

Đồ thị kỹ thuật chỉ số VN30F1M (Hàng ngày)



Mã chỉ số	Ngày đáo hạn	Số ngày tới hạn	KLGD (HĐ)	KL mở (OI)	Giá đóng cửa	+/- (Điểm)	Giá lý thuyết tham khảo	Chênh lệch
<b>VN30</b>					1.310,94	7,29		
<b>VN30F2409</b>	19/09/2024	1	217.453	35.851	1.311,9	6,1	1310,94	-0,96
<b>VN30F2410</b>	17/10/2024	29	24.872	10.960	1.314,8	7,9	1312,24	-2,56
<b>VN30F2412</b>	19/12/2024	92	304	985	1.310,6	8,4	1315,17	4,57
<b>VN30F2503</b>	20/03/2025	183	61	136	1.314,0	11,8	1319,41	5,41



Tuyên bố miễn trách nhiệm:

Bản quyền năm 2024 thuộc về Công ty CP Chứng khoán MB (MBS). Những thông tin sử dụng trong báo cáo được thu thập từ những nguồn đáng tin cậy và MBS không chịu trách nhiệm về tính chính xác của chúng. Quan điểm thể hiện trong báo cáo này là của (các) tác giả và không nhất thiết liên hệ với quan điểm chính thức của MBS. Không một thông tin cũng như ý kiến nào được viết ra nhằm mục đích quảng cáo hay khuyến nghị mua/bán bất kỳ chứng khoán nào. Báo cáo này không được phép sao chép, tái bản bởi bất kỳ cá nhân hoặc tổ chức nào khi chưa được phép của MBS.