

Rung lắc trước khi tạo đỉnh mới!

Chuyên viên phân tích

Nghiêm Phú Cường

cuong.nghiemp Phu@mbs.com.vn

Đồ thị kỹ thuật chỉ số VN30F1M (15 Phút)

Published on TradingView.com, Jun 13, 2024 09:54 UTC



TradingView

Nhận định thị trường

Thị trường cơ sở giao dịch giảm co quanh mốc 1,300 điểm nên phái sinh cũng giao dịch giảm co trước khi được kéo vào 45 phút cuối phiên. Đóng cửa phái sinh tăng nhẹ 4.3 điểm tại mốc 1,335 điểm. Basis dương nhẹ 1.15 điểm trong khi khối ngoại bán ròng gần 1,200 hợp đồng.

Chiến thuật SHORT chỉ nên tiếp tục thực hiện trong phiên khi lực LONG vẫn dẫn dắt. LONG tại các mốc hỗ trợ 1,325 – 1,330 cắt lỗ khi thủng mốc 1,320. SHORT tại kháng cự 1,340 – 1,345, cắt lỗ khi vượt mốc 1,345 điểm. Ưu tiên chiến thuật LONG tại các nhịp điều chỉnh với nhà đầu tư dài hạn, với kỳ vọng thị trường sẽ tiếp tục tiến lên vùng 1,340 – 1,350 điểm.

Vùng Hỗ trợ/Kháng cự của chỉ số VN30F1M

Khung thời gian	15m	Daily
Tổng kết	LONG	SHORT
Hỗ trợ	1,325 - 1,330	1,325 - 1,330
Kháng cự	1,340 - 1,345	1,340 - 1,345

Chiến lược đầu tư

Chiến lược giao dịch trong ngày	Chiến thuật SHORT chỉ nên tiếp tục thực hiện trong phiên khi lực LONG vẫn dẫn dắt. LONG tại các mốc hỗ trợ 1,325 – 1,330 cắt lỗ khi thủng mốc 1,320. SHORT tại kháng cự 1,330 – 1,335, cắt lỗ khi vượt mốc 1,340 điểm.
Chiến lược giao dịch ngắn hạn	LONG tại các thời điểm thị trường điều chỉnh với kỳ vọng phái sinh trở tạo đỉnh mới tại vùng 1,340 - 1,345.

Thị trường chứng khoán trong nước

Index	Last	Chg.	Chg.%
Vn-Index	1,301.51	1.32	0.10%
VN30	1,333.85	2.04	0.15%

Thị trường chứng khoán thế giới

Dow Jones	38,712.21	-35.21	-0.09%
S&P500	5,421.03	45.71	0.85%
S&P 500 VIX	12.27	0.23	1.91%
Nikkei 225	38,713.50	-181.00	-0.47%
Kospi	2,754.89	26.72	0.98%
Shanghai	3,028.92	-8.55	-0.28%
Hang Seng	18,112.63	174.79	0.97%
FTSE 100	8,180.88	-34.60	-0.42%
DAX	18,437.75	-206.52	-1.11%
CAC 40	7,781.53	-83.17	-1.06%

Thị trường hàng hóa

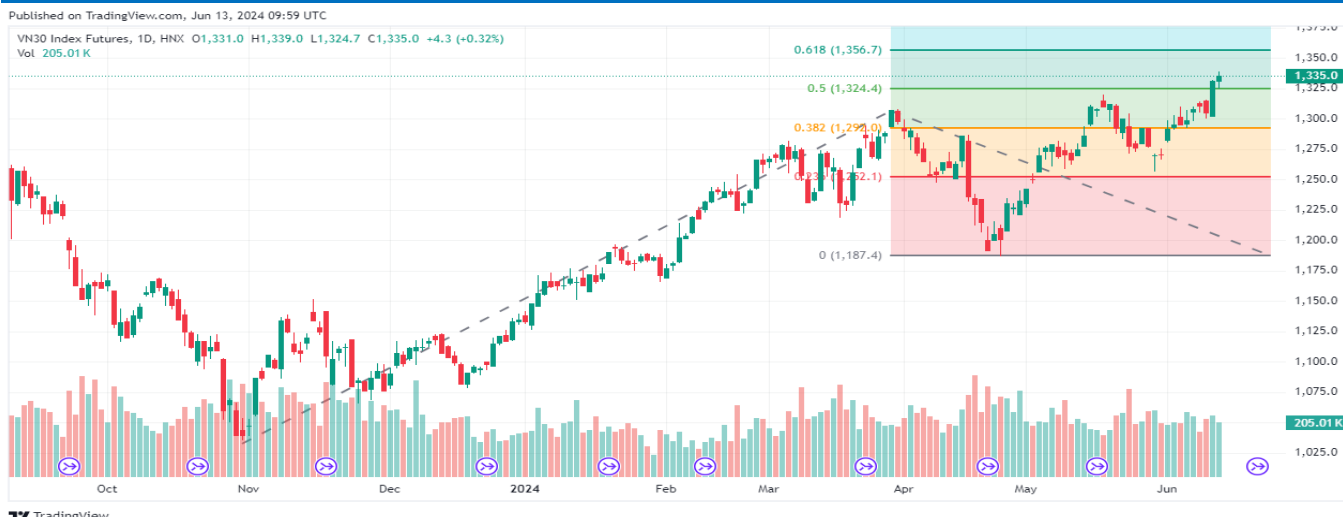
Vàng	2,331.05	-23.75	-1.01%
Dầu WTI	77.75	-0.75	-0.96%
Dầu Brent	81.88	-0.72	-0.87%

HĐTL chỉ số VN30

Index	Last	Chg.	Basis
VN30F2405	1,335.0	4.30	1.15
VN30F2406	1,334.9	5.00	1.05
VN30F2409	1,335.0	6.00	1.15
VN30F2412	1,335.0	8.00	1.15

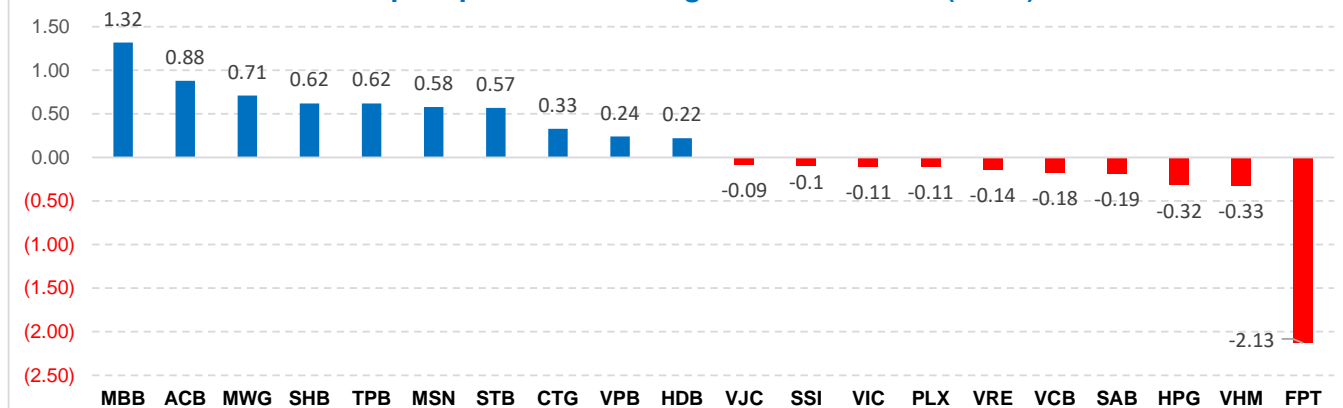
Dữ liệu được cập nhật lúc 17h hàng ngày

Đồ thị kỹ thuật chỉ số VN30F1M (Hàng ngày)



Mã chỉ số	Ngày đáo hạn	Số ngày tới hạn	KLGD (HĐ)	KL mở (OI)	Giá đóng cửa	+/- (Điểm)	Giá lý thuyết tham khảo	Chênh lệch
VN30					1,333.85	2.04		
VN30F2405	20/06/2024	7	204,875	57,746	1,335.0	4.3	1334.13	-0.87
VN30F2406	18/07/2024	35	2,131	7,562	1,334.9	5.0	1335.46	0.56
VN30F2409	19/09/2024	98	111	615	1,335.0	6.0	1338.44	3.44
VN30F2412	19/12/2024	189	19	172	1,335.0	8.0	1342.75	7.75

Top cổ phiếu ảnh hưởng đến chỉ số VN30 (Điểm)



Tuyên bố miễn trách nhiệm:

Bản quyền năm 2024 thuộc về Công ty CP Chứng khoán MB (MBS). Những thông tin sử dụng trong báo cáo được thu thập từ những nguồn đáng tin cậy và MBS không chịu trách nhiệm về tính chính xác của chúng. Quan điểm thể hiện trong báo cáo này là của (các) tác giả và không nhất thiết liên hệ với quan điểm chính thức của MBS. Không một thông tin cũng như ý kiến nào được viết ra nhằm mục đích quảng cáo hay khuyến nghị mua/bán bất kỳ chứng khoán nào. Báo cáo này không được phép sao chép, tái bản bởi bất kỳ cá nhân hoặc tổ chức nào khi chưa được phép của MBS.