

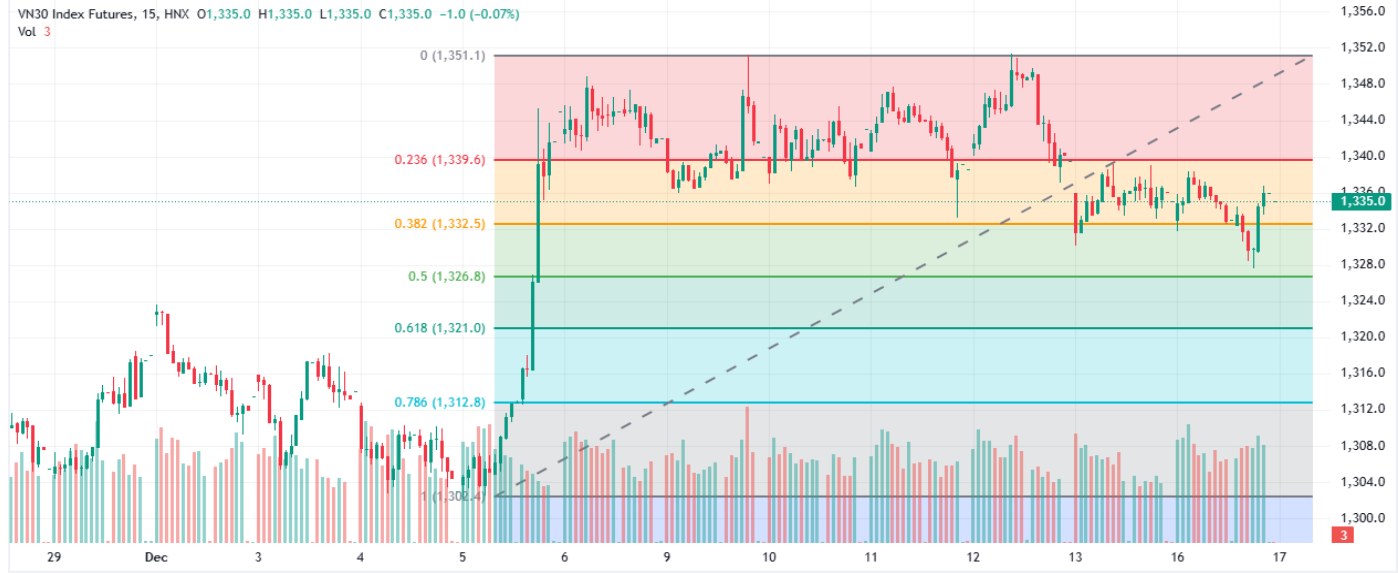
## Xu hướng giằng co tích lũy quanh vùng 1.330 – 1.335 điểm

**Chuyên viên phân tích**  
**Nghiêm Phú Cường**

[cuong.nghiemphu@mbs.com.vn](mailto:cuong.nghiemphu@mbs.com.vn)

### Đồ thị kỹ thuật chỉ số VN30F1M (15 Phút)

Published on TradingView.com, Dec 16, 2024 10:12 UTC



TradingView

### Nhận định thị trường

Phiên giao dịch khởi đầu tuần mới, phái sinh tiếp tục giao dịch giằng co quanh vùng 1.330 – 1.340, với điểm thấp nhất trong phiên 1.327 và điểm cao nhất 1.338, chốt phiên phái sinh trở lại điểm xuất phát ở 1.335 điểm. Biên độ giao dịch hẹp nên thanh khoản sụt giảm nhẹ so với phiên cuối tuần. Nhà đầu tư nước ngoài bán ròng hơn 2.600 hợp đồng.

Xu hướng tích lũy quanh vùng 1.330 – 1.340 điểm vẫn có thể tiếp tục diễn ra. Chiến lược trading giai đoạn này phù hợp hơn. Chiến lược giao dịch LONG tại vùng 1.325 – 1.330, cắt lỗ khi giảm qua 1.322 điểm. Chiến lược giao dịch SHORT tại vùng cản 1.340 – 1.345 điểm, cắt lỗ khi vượt qua 1.348 điểm.

### Vùng Hỗ trợ/Kháng cự của chỉ số VN30F1M

Khung thời gian	15m	Daily
<b>Tổng kết</b>	<b>LONG</b>	<b>SHORT</b>
<b>Hỗ trợ</b>	1.325 - 1.330	1.340 - 1.345
<b>Kháng cự</b>	1.340 - 1.345	1.325 - 1.330

### Chiến lược đầu tư

<b>Chiến lược giao dịch trong ngày</b>	Xu hướng tích lũy quanh vùng 1.330 – 1.340 điểm vẫn có thể tiếp tục diễn ra. Chiến lược trading giai đoạn này phù hợp hơn. Chiến lược giao dịch LONG tại vùng 1.325 – 1.330, cắt lỗ khi giảm qua 1.322 điểm. Chiến lược giao dịch SHORT tại vùng cản 1.340 – 1.345 điểm, cắt lỗ khi vượt qua 1.348 điểm.
<b>Chiến lược giao dịch ngắn hạn</b>	LONG tại các nhịp điều chỉnh với kỳ vọng phái sinh tăng điểm lên 1.390 điểm

### Thị trường chứng khoán trong nước

Index	Last	Chg.	Chg.%
<b>Vn-Index</b>	1.263,79	1,22	0,10%
<b>VN30</b>	1.331,82	0,24	0,02%

### Thị trường chứng khoán thế giới

<b>Dow Jones</b>	43.828,06	-86,06	-0,20%
<b>S&amp;P500</b>	6.051,09	-0,16	0,00%
<b>S&amp;P 500 VIX</b>	14,26	0,45	3,26%
<b>Nikkei 225</b>	39.463,00	-27,50	-0,07%
<b>Kospi</b>	2.488,97	-5,49	-0,22%
<b>Shanghai</b>	3.386,33	-5,55	-0,16%
<b>Hang Seng</b>	19.795,49	-175,75	-0,88%
<b>FTSE 100</b>	8.271,48	-28,85	-0,35%
<b>DAX</b>	20.362,85	-28,73	-0,14%
<b>CAC 40</b>	7.357,65	-51,92	-0,70%

### Thị trường hàng hóa

<b>Vàng</b>	2.677,01	1,21	0,05%
<b>Dầu WTI</b>	70,28	-1,01	-1,42%
<b>Dầu Brent</b>	74,00	-0,49	-0,66%

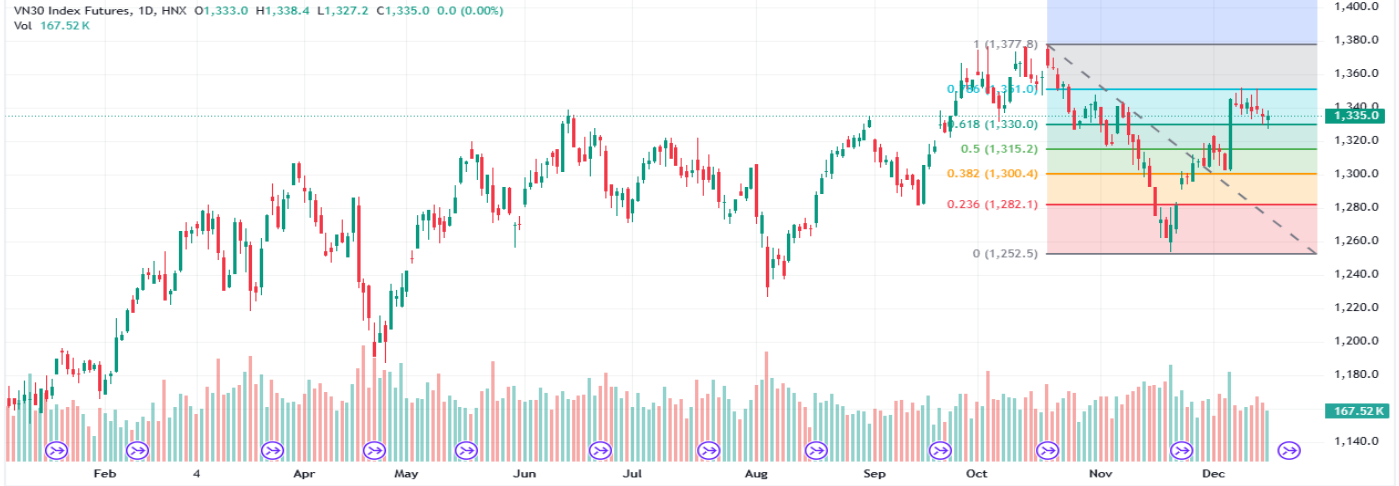
### HĐTL chỉ số VN30

Index	Last	Chg.	Basis
<b>VN30F2412</b>	1.335,0	0,00	3,18
<b>VN30F2501</b>	1.341,0	1,30	9,18
<b>VN30F2503</b>	1.339,9	1,30	8,08
<b>VN30F2506</b>	1.343,7	2,70	11,88

Dữ liệu được cập nhật lúc 17h hàng ngày

Đồ thị kỹ thuật chỉ số VN30F1M (Hàng ngày)

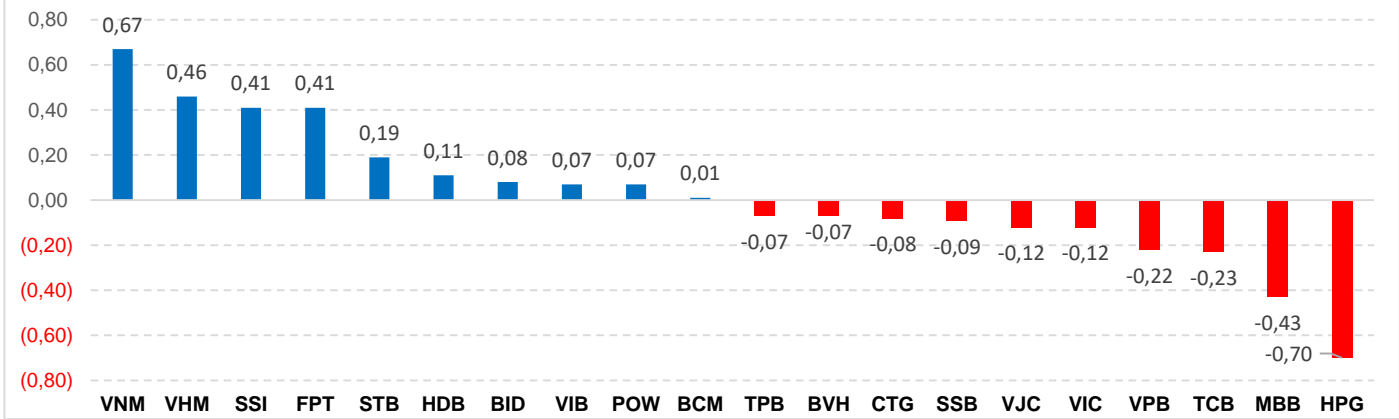
Published on TradingView.com, Dec 16, 2024 10:14 UTC



TradingView

Mã chỉ số	Ngày đáo hạn	Số ngày tới hạn	KLGD (HĐ)	KL mở (OI)	Giá đóng cửa	+/- (Điểm)	Giá lý thuyết tham khảo	Chênh lệch
<b>VN30</b>					1.331,82	0,24		
<b>VN30F2412</b>	19/12/2024	3	167.440	52.012	1.335,0	0,0	1331,91	-3,09
<b>VN30F2501</b>	16/01/2025	31	2.181	1.475	1.341,0	1,3	1333,23	-7,77
<b>VN30F2503</b>	20/03/2025	94	188	570	1.339,9	1,3	1336,21	-3,69
<b>VN30F2506</b>	19/06/2025	185	300	366	1.343,7	2,7	1340,52	-3,18

Top cổ phiếu ảnh hưởng đến chỉ số VN30 (Điểm)



Tuyên bố miễn trách nhiệm:

Bản quyền năm 2024 thuộc về Công ty CP Chứng khoán MB (MBS). Những thông tin sử dụng trong báo cáo được thu thập từ những nguồn đáng tin cậy và MBS không chịu trách nhiệm về tính chính xác của chúng. Quan điểm thể hiện trong báo cáo này là của (các) tác giả và không nhất thiết liên hệ với quan điểm chính thức của MBS. Không một thông tin cũng như ý kiến nào được viết ra nhằm mục đích quảng cáo hay khuyến nghị mua/bán bất kỳ chứng khoán nào. Báo cáo này không được phép sao chép, tái bản bởi bất kỳ cá nhân hoặc tổ chức nào khi chưa được phép của MBS.