

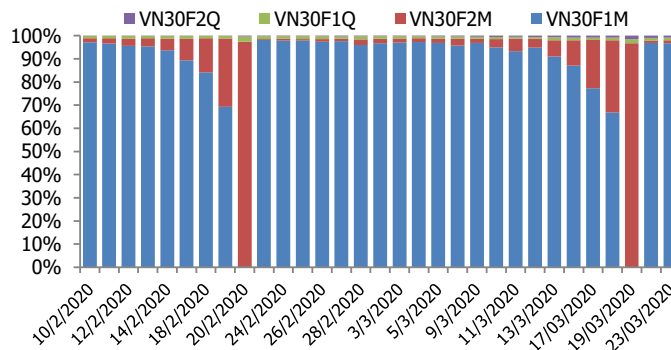
## BIỂU ĐỒ VN30F1M TRONG NGÀY



## THÔNG TIN MÃ HỢP ĐỒNG TƯƠNG LAI

MÃ	Ngày đáo hạn	Số ngày	Đóng cửa	OI
<b>VN30F2004</b>	16/4/2020	24	625.10	19,035
<b>VN30F2005</b>	21/5/2020	59	621.70	260
<b>VN30F2006</b>	18/6/2020	87	620.80	223
<b>VN30F2009</b>	17/9/2020	178	622.30	170

## TỶ TRỌNG VỊ THỂ MỞ GIỮA CÁC KỲ HẠN



## DIỄN BIẾN THỊ TRƯỜNG

- Phiên giao dịch chiều diễn ra với áp lực bán cực mạnh khiến hầu hết cổ phiếu giảm sàn. Có thời điểm VN-Index mất xấp xỉ 6,5%, thiết lập kỷ lục mới về mức giảm của chỉ số. Hàng loạt Bluechips như BVH, FPT, GAS, HPG, VIC, VNM, HVN, SAB, MWG, VHM... hay các cổ phiếu ngân hàng BID, CTG, VCB... đều giảm sàn "trắng bên mua". Đóng cửa, chỉ số VN-Index giảm 43,14 điểm (6,08%) xuống 666,59 điểm; HNX-Index giảm 5,44% xuống 96,26 điểm. Khối ngoại vẫn tiếp tục bán ròng trong phiên hôm nay, nhưng giá trị có phần "hạ nhiệt" đôi chút khi chỉ còn bán ròng hơn 400 tỷ đồng.
- Phiên giao dịch đầu tuần ghi nhận những diễn biến rất tiêu cực khi cả 4 HĐTL đều giảm sàn trong khi chỉ số cơ sở cũng sụt giảm hơn 40 điểm. Do đó, basis của các hợp đồng đều quay đầu giảm so với phiên liền trước. Cụ thể, hợp đồng VN30F2004 hiện thấp hơn 7,76 điểm so với chỉ số cơ sở VN30. Về cơ bản, TTCK trong nước tiếp tục bị chi phối và cũng sẽ đi cùng chiều với TTCK thế giới, và chỉ có thể ổn định trở lại khi TTCK thế giới ngừng rơi. Tâm lý nhà đầu tư vẫn chưa ổn định khiến thị trường thường dao động mạnh, những phiên tăng/giảm biên độ lớn. Do vậy, cơ hội nhiều nhưng rủi ro còn nhiều hơn từ việc trading mất kiểm soát. Đối với những nhà đầu tư không nhanh nhạy và quyết đoán nên đứng ngoài ở thời điểm này.
- Đây là phiên giảm thứ 8 trong 10 phiên gần nhất và kể từ đầu tháng 3 cho tới nay thị trường đã có 2 phiên giảm trên 6%, nghĩa là phần lớn các cổ phiếu đều giảm gần giá sàn. Điều đó cho thấy quán tính giảm vẫn chưa có dấu hiệu chững lại khi áp lực từ thị trường thế giới vào mạnh bán ròng của khối ngoại vẫn duy trì. Về kỹ thuật, các ngưỡng hỗ trợ gần như không đủ tin cậy khi áp lực bán với các nhóm cổ phiếu vốn hóa lớn chưa có dấu hiệu lệnh cân đối ứng tương xứng, quá trình tìm vùng hỗ trợ mới có thể còn tiếp diễn trong các phiên ở tuần này.

## CHIẾN LƯỢC ĐẦU TƯ

### Chiến lược giao dịch trong ngày

Thị trường đang ở giai đoạn dao động mạnh, những phiên tăng/giảm mạnh có thể đan xen. Do vậy, cơ hội nhiều nhưng rủi ro còn nhiều hơn từ việc trading mất kiểm soát. Đối với những nhà đầu tư không nhanh nhạy và quyết đoán nên đứng ngoài ở thời điểm này.

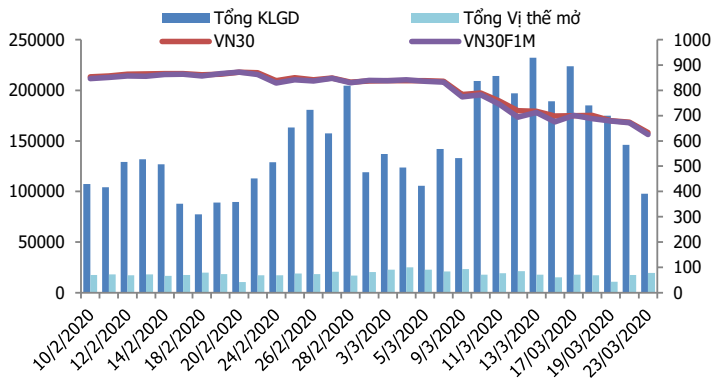
### Chiến lược giao dịch ngắn hạn

Xu hướng giảm tiếp tục chi phối, do vậy ưu tiên nắm giữ các vị thế Short. Chốt lời vùng kỳ vọng 580-612, Stoploss nếu vượt 640 điểm.

### Chiến lược giao dịch spread

Hạn chế giao dịch spread khi chênh lệch giá các hợp đồng chưa có xu hướng rõ ràng.

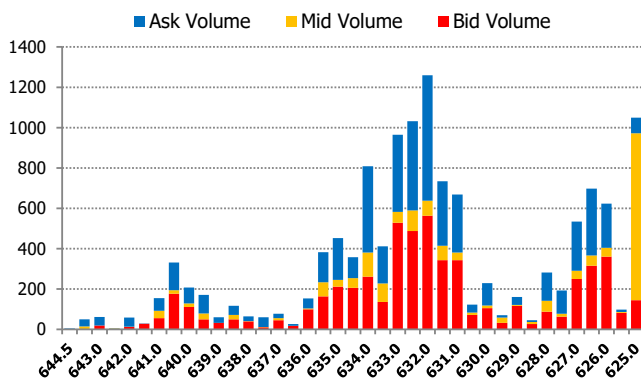
**DIỄN BIẾN THANH KHOẢN HĐTL**



**DIỄN BIẾN CHỈ SỐ HĐTL CÁC KỲ HẠN**

Hợp đồng	Giá	% Chg	KLGD	% Chg	OI	% Chg
VN30F2004	625.1	-6.99	97,093	-33.2	19,035	12.9
VN30F2005	621.7	-6.99	351	-29.2	260	36.1
VN30F2006	620.8	-6.99	208	35.9	223	20.5
VN30F2009	622.3	-6.99	108	18.7	170	-5.6
<b>Tổng</b>			97,760	-33.1	19,688	13.0

**THANH KHOẢN THEO TỪNG MỨC GIÁ VN30F1M**



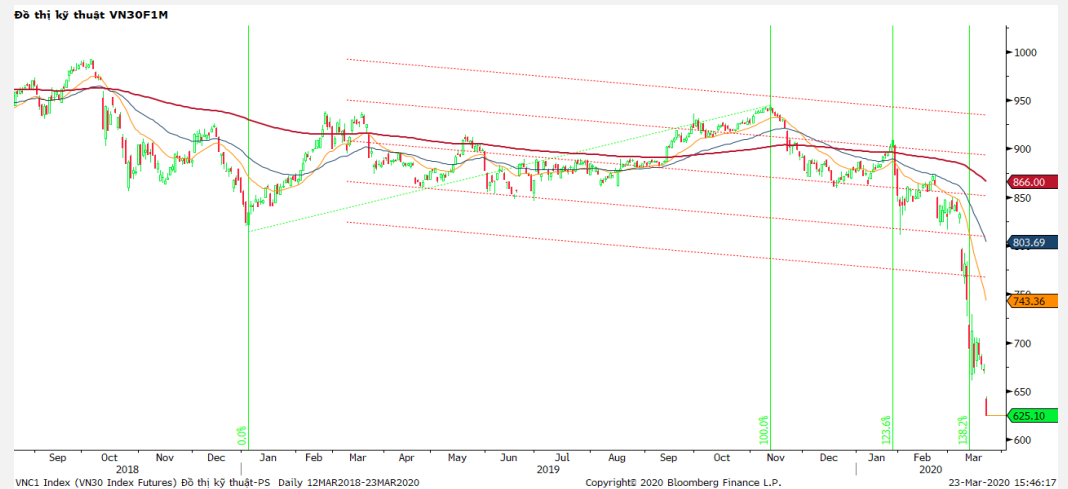
**NHẬN ĐỊNH DIỄN BIẾN GIAO DỊCH HĐTL**

- Phiên giao dịch đầu tuần ghi nhận những diễn biến rất tiêu cực khi cả 4 HĐTL đều giảm sàn trong khi chỉ số cơ sở cũng sụt giảm hơn 40 điểm. Do đó, basis của các hợp đồng đều quay đầu giảm so với phiên liền trước. Cụ thể, hợp đồng VN30F2004 hiện thấp hơn 7,76 điểm so với chỉ số cơ sở VN30.
- Thanh khoản thị trường giảm mạnh so với phiên cuối tuần trước với tổng giá trị giao dịch đạt 97.760 hợp đồng giảm 44,13%. Trong đó, thanh khoản tập trung nhiều ở hợp đồng tháng 3 với 97.093 hợp đồng.
- Giá lý thuyết (FV) MBS tính toán tham khảo phiên giao dịch tới cho hợp đồng VN30F2004 là 635,29 điểm (cao hơn 10,19 điểm so với giá thị trường). Tương tự, giá lý thuyết tham khảo cho hợp đồng VN30F2005 là 638,85 điểm (+17,15 điểm), VN30F2006 là 641,71 điểm (+20,91 điểm) và VN30F2009 là 651,10 điểm (+28,80 điểm).

**XU HƯỚNG CHỈ SỐ VN30F1M**

Khung thời gian	15m	1h	Daily
<b>Tổng kết</b>	<b>SELL</b>	<b>SELL</b>	<b>SELL</b>
<b>Hỗ trợ</b>	<b>608-611</b>	<b>600-605</b>	<b>580-600</b>
<b>Kháng cự</b>	<b>630-633</b>	<b>640-645</b>	<b>650-657</b>

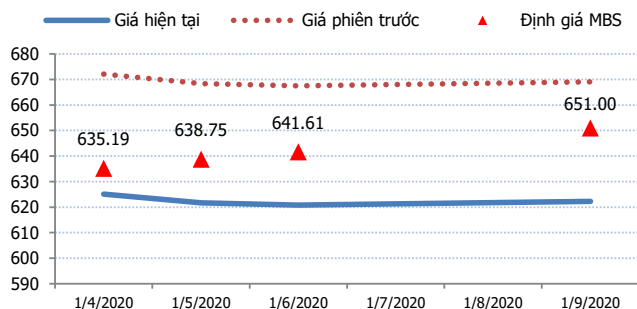
**ĐỒ THỊ KỸ THUẬT VN30F1M**



**DIỄN BIẾN CHÊNH LỆCH GIÁ HĐTL**

Spread HĐTL	Hiện tại	Phiên trước	+/-	MA5
VN30F2M - VN30F1M	-3.4	-3.70	0.3	-4.94
VN30F1Q - VN30F1M	-4.3	-4.60	0.3	-6.34
VN30F1Q - VN30F2M	-0.9	-0.90	-1E-13	-1.4
VN30F2Q - VN30F1M	-2.8	-3.00	0.2	-5.86
VN30F2Q - VN30F2M	0.6	0.70	-0.1	-0.92
VN30F2Q - VN30F1Q	1.5	1.60	-0.1	0.48

**ĐƯỜNG CONG GIÁ HĐTL CÁC KỲ HẠN**



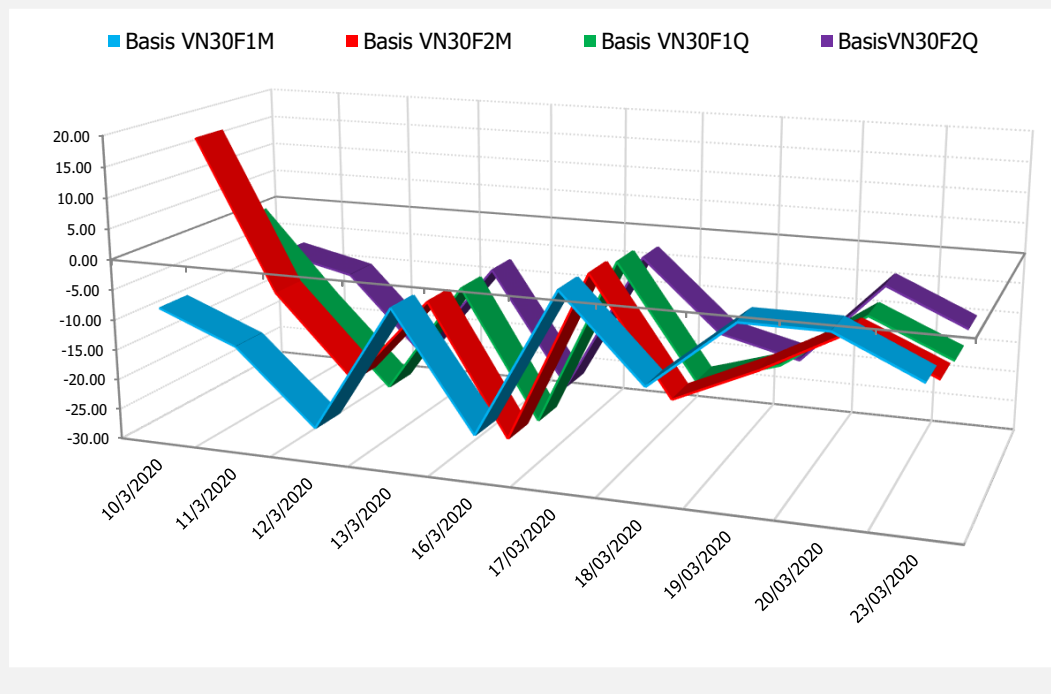
**DIỄN BIẾN GIÁ HỢP ĐỒNG VN30F1M VÀ VN30F2M**



**NHẬN ĐỊNH CHÊNH LỆCH GIÁ HĐTL**

- Phiên giao dịch đầu tuần ghi nhận những diễn biến rất tiêu cực khi cả 4 HĐTL đều giảm sàn trong khi chỉ số cơ sở cũng sụt giảm hơn 40 điểm. Do đó, basis của các hợp đồng đều quay đầu giảm so với phiên liền trước. Cụ thể, hợp đồng VN30F2004 hiện thấp hơn 7,76 điểm so với chỉ số cơ sở VN30. Trong khi đó, basis của hợp đồng VN30F2009 hiện đang ở mức -10,56 điểm. Do cả 4 hợp đồng đều ghi nhận mức giảm từ 46 đến 47 điểm nên chênh lệch giá giữa các hợp đồng
- tương lai còn lại trên thị trường thay đổi không đáng kể so với phiên liền trước, hiện nằm trong khoảng từ -4,3 điểm đến +1,5 điểm vào cuối phiên giao dịch hôm nay. Tuy nhiên những mức biến động này khó tạo cơ hội giao dịch chênh lệch giá. Do đó, nhà đầu tư nên theo dõi diễn biến các hợp đồng, hạn chế giao dịch chênh lệch giá và chờ đợi những tín hiệu rõ ràng hơn.

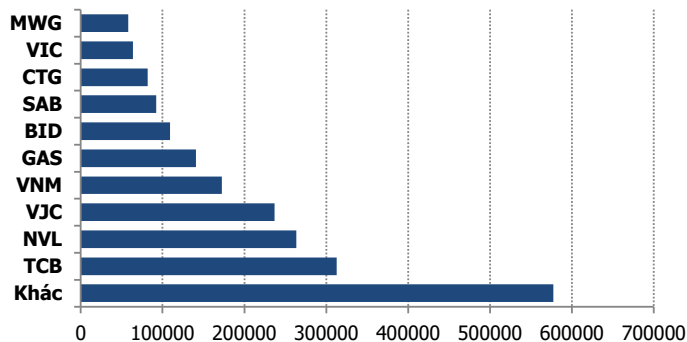
**DIỄN BIẾN BASIS CÁC HĐTL**



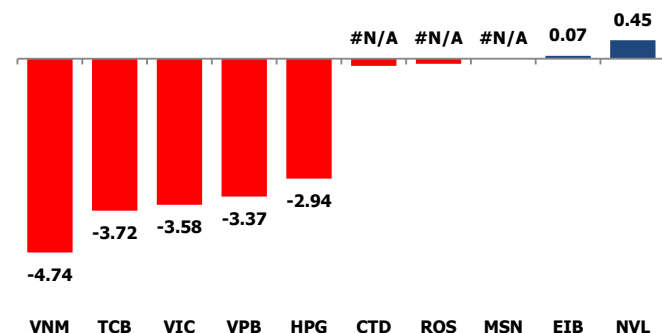
**THỊ TRƯỜNG CƠ SỞ**

	VNIndex	VN30
<b>Đóng cửa</b>	#N/A	#N/A
<b>Thay đổi</b>	#N/A	#N/A
<b>%Chg</b>	#N/A	#N/A
<b>YTD</b>	#N/A	#N/A
<b>Vốn hóa (ngh.tỷ đồng)</b>	#N/A	#N/A
<b>P/E</b>	#N/A	#N/A
<b>P/B</b>	#N/A	#N/A

**TOP 10 CỔ PHIẾU VỐN HÓA TRONG VN30**



**CÁC MÃ ẢNH HƯỞNG LỚN NHẤT TỚI VN30-INDEX**



**NHẬN ĐỊNH CHỈ SỐ VN30**

- Phiên giao dịch đầu tuần diễn ra với áp lực bán cực mạnh khiến hầu hết cổ phiếu giảm sàn. Có thời điểm VN-Index mất xấp xỉ 6,5%, thiết lập kỷ lục mới về mức giảm của chỉ số. Hàng loạt Bluechips như BVH, FPT, GAS, HPG, VIC, VNM, SAB, MWG, VHM...hay các cổ phiếu ngân hàng BID, CTG, VCB...đều giảm sàn "trắng bên mua". Chốt phiên, chỉ số VN30 giảm 40,84 điểm (-6,06%) xuống 632,86 điểm. Hệ số tăng/giảm ghi nhận có 02 mã tăng/27 mã giảm sàn. Khối lượng giao dịch của nhóm VN30 đạt 117,79 triệu cổ phiếu tương ứng giá trị 3.009 tỷ đồng. Khối ngoại tiếp tục bán ròng trên cả 3 sàn với tổng giá trị 420 tỷ đồng, "hạ nhiệt" đôi chút so với mức bán ròng bình quân gần đây. Phiên bán ròng hôm nay cũng đánh dấu chuỗi 30 phiên bán ròng liên tiếp của khối ngoại. Áp lực bán của khối ngoại tập trung chủ yếu vào các cổ phiếu Bluechips như MSN (99,7 tỷ đồng), HPG (86,5 tỷ đồng), VNM (32 tỷ đồng), VJC (30 tỷ đồng)...

**ĐỒ THỊ KỸ THUẬT VN30**



## DIỄN BIẾN CHỈ SỐ CHỨNG KHOÁN THẾ GIỚI

Chỉ số	Điểm số	%Chg	P/E	YTD
VNIIndex	#N/A	#N/A	#N/A	#N/A
Dow Jones	#N/A	#N/A	#N/A	#N/A
S&P500	#N/A	#N/A	#N/A	#N/A
Nikkei 225	#N/A	#N/A	#N/A	#N/A
Shanghai	#N/A	#N/A	#N/A	#N/A
DAX	#N/A	#N/A	#N/A	#N/A
Vàng	#N/A	#N/A	#N/A	#N/A
Dầu WTI	#N/A	#N/A	#N/A	#N/A

## LỊCH THÔNG TIN KINH TẾ THẾ GIỚI

	Kỳ trước	Dự báo	Thực tế
<b>Thứ Hai - 23/03/2020</b>			
Úc- PMI sản xuất	50.20		50.10
Úc- PMI dịch vụ	49.00		39.80
<b>Thứ Ba - 24/03/2020</b>			
Nhật- PMI dịch vụ	46.80		
Đức- PMI sản xuất	48.00	38.90	
<b>Thứ Tư - 25/03/2020</b>			
Anh- CPI	1.80%	1.70%	
Mỹ- Dự trữ dầu thô	1.954M		
<b>Thứ Năm - 26/03/2020</b>			
Anh- Doanh số bán lẻ	0.9%	0.7%	

## NHẬN ĐỊNH THỊ TRƯỜNG CHỨNG KHOÁN THẾ GIỚI

- Bất chấp biện pháp hỗ trợ từ Fed, Phố Wall tiếp tục bị bán tháo. Dow Jones đóng cửa phiên giảm 582,05 điểm, tương đương 3,1%, còn 18.591,93 điểm, ghi nhận mức đóng cửa thấp nhất kể từ tháng 11/2016. S&P 500 giảm 2,9% xuống 2.237,40 điểm. Nasdaq Composite chỉ mất 0,3% xuống 6.860,67 điểm, khi các nhà đầu tư bắt đầu quay trở lại với cổ phiếu nhóm công nghệ.
- Giá dầu khởi sắc nhờ kỳ vọng vào các biện pháp kích thích từ Fed. Giá dầu Brent tương lai tăng 5 cent lên 27,03 USD/thùng. Giá dầu WTI tương lai tăng 73 cent lên 23,36 USD/thùng. Giá xăng tương lai tại Mỹ, quốc gia tiêu thụ nhiên liệu mô tô nhiều nhất thế giới, giảm 32% xuống còn 41,18 cent/gallon, thấp kỷ lục.
- Giá vàng ngày 23/3 tăng hơn 4% sau khi Fed hành động để ứng phó tác động kinh tế từ đợt bùng phát virus corona. Giá vàng giao ngay tại sàn New York tăng 52,4 USD lên 1.551,2 USD/ounce. Giá vàng tương lai tăng 5,5% lên 1.567,6 USD/ounce.

## NHẬN ĐỊNH CỔ PHIẾU BIẾN ĐỘNG MẠNH TRONG VN30

Xét về mức độ ảnh hưởng, VNM, TCB và VIC là những tác nhân chính khiến chỉ số VN30 tiếp tục lao dốc. Trong đó, riêng VNM lấy đi 4,70 điểm của VN30.



## DANH MỤC CỔ PHIẾU TRONG VN30

Cổ phiếu	Ngành	Tỷ trọng (%)	Giá	%Chg	H-L	GTGD	Điểm tác động	PE	PB
VNM	Food Producers	9.96	83,700	-1.78	5.67%	211.697	-4.74	18.09	6.27
TCB	Banks	7.92	16,150	0.76	8.31%	108.074	-3.72	58.20	3.97
VIC	Real Estate Investment & Services	7.62	76,800	1.67	11.08%	75.2	-3.58	6.86	1.09
VPB	Banks	7.21	19,600	-0.22	9.76%	116.174	-3.37	6.73	1.37
HPG	General Industrials	6.18	17,300	-1.04	9.75%	235.825	-2.94	7.54	1.15
VJC	Travel & Leisure	5.41	95,800	0.00	7.46%	93.006	-2.57	13.61	4.49
FPT	Fixed Line Telecommunications	5.19	44,400	0.00	7.45%	47.494	-2.44	10.25	3.90
MSN	Financial Services	4.96	49,200	0.10	10.62%	136.992	0.00	10.40	2.34
VHM	Real Estate Investment & Services	4.78	59,400	0.88	13.29%	191.479	-2.24	4.92	1.05
MWG	Technology Hardware & Equipment	4.56	71,800	-0.20	7.42%	181.458	-2.17	11.05	1.73
MBB	Banks	4.48	14,900	-2.83	13.61%	276.69	-2.09	9.13	2.88
NVL	Real Estate Investment & Services	3.72	52,000	-0.98	9.45%	126.615	0.45	13.46	3.24
VCB	Banks	3.66	57,200	4.52	13.69%	161	-1.74	6.74	0.72
EIB	Banks	3.60	16,000	0.38	3.52%	18.621	0.07	14.92	2.31
STB	Banks	3.54	9,120	-1.80	7.07%	13.592	-1.67	31.72	1.28
HDB	Banks	2.82	19,450	0.88	10.35%	73.109	-1.33	7.94	1.44
PNJ	General Retailers	1.99	51,200	-3.45	5.56%	92.671	-0.93	11.49	3.03
SAB	Beverages	1.78	117,200	-0.41	10.87%	7.917	-0.85	19.55	5.16
VRE	General Retailers	1.69	19,000	0.00	7.76%	109.146	-0.79	23.43	1.98
CTG	Banks	1.33	18,450	0.69	10.34%	222.24	-0.62	8.64	1.06
GAS	Oil & Gas Producers	1.11	53,900	-4.63	7.47%	81.061	-0.52	16.59	2.13
BID	Banks	1.07	30,800	-4.04	5.79%	54.473	-0.51	9.68	2.40
REE	Industrial Engineering	1.02	27,750	0.71	9.33%	36.561	-0.48	5.33	0.84
PLX	#N/A	0.87	37,800	-6.74	5.97%	46.033	-0.41	36.18	1.30
SSI	Financial Services	0.86	12,900	6.08	13.96%	36.41	-0.40	10.85	0.85
POW	#N/A	0.79	7,870	-1.85	8.27%	58.53	-0.38	7.52	0.70
SBT	Food Producers	0.78	13,700	-4.99	7.34%	30.105	-0.36	10.43	1.96
BVH	Financial Services	0.46	32,300	-4.71	6.33%	30.574	-0.22	21.41	1.81
CTD	Construction & Materials	0.37	50,100	-2.84	6.87%	14.012	-0.17	5.56	0.51
ROS	Construction & Materials	0.27	4,880	-5.86	7.44%	30.053	-0.13	16.88	0.50

STT	Thông tin cơ bản HĐTL VN30	Đặc điểm sản phẩm
1	<b>Mã hợp đồng</b>	VN30F-yy-mm
2	<b>Tài sản cơ sở</b>	Chỉ số cổ phiếu VN30
3	<b>Hệ số nhân hợp đồng</b>	100.000 đồng
4	<b>Quy mô 01 hợp đồng</b>	100.000 đồng * Điểm chỉ số VN30
5	<b>Tháng đáo hạn</b>	-Tháng hiện tại - Tháng tiếp theo - Hai tháng cuối 2 quý gần nhất
6	<b>Phương thức giao dịch</b>	- Giao dịch khớp lệnh; Giao dịch thỏa thuận
7	<b>Thời gian giao dịch</b>	<b>GD Khớp lệnh định kỳ</b> - ATO: 08h45 - 09h00 - ATC: 14h30 - 14h45 <b>GD khớp lệnh liên tục</b> - Sáng: 09h00 - 11h30 - Chiều: 13h00 - 14h30 <b>GD Thỏa thuận</b> - 08h45 - 14h45
8	<b>Các loại lệnh giao dịch</b>	LO, MOK, MAK, MTL, ATO, ATC.
9	<b>Nguyên tắc khớp lệnh</b>	Ưu tiên giá và thời gian.
10	<b>Khối lượng giao dịch tối thiểu/lệnh</b>	01 hợp đồng
11	<b>Khối lượng giao dịch tối đa/lệnh</b>	500 hợp đồng
12	<b>Đơn vị yết giá/ Bước giá</b>	0,1 điểm chỉ số = 0,1 * 100.000 = 10.000 đồng
13	<b>Biên độ dao động</b>	+/- 7%
14	<b>Ngày giao dịch cuối cùng</b>	Thứ 5 của tuần thứ 3 của tháng đáo hạn. Nếu rơi vào ngày nghỉ lễ thì sẽ được điều chỉnh lên ngày giao dịch liền trước.
15	<b>Ngày thanh toán cuối cùng</b>	Ngày làm việc liền sau ngày giao dịch cuối cùng.
16	<b>Phương thức thanh toán</b>	Thanh toán bằng tiền
17	<b>Giá thanh toán hàng ngày</b>	Giá hợp đồng phái sinh do HNX xác định để tính toán giá trị lãi/lỗ phát sinh cuối ngày của từng hợp đồng.
18	<b>Giá thanh toán cuối cùng</b>	Giá đóng cửa của chỉ số VN30 tại ngày giao dịch cuối cùng của HĐTL.
19	<b>Giá tham chiếu</b>	Giá thanh toán cuối ngày của hợp đồng tương lai trong ngày giao dịch liền trước.
20	<b>Mở tài khoản</b>	Nhà đầu tư cần có 2 tài khoản để tham gia giao dịch phái sinh: 1 tài khoản giao dịch tại các CTCK là thành viên giao dịch CKPS và 1 tài khoản ký quỹ tại các CTCK là thành viên bù trừ CKPS.
21	<b>Giới hạn vị thế nắm giữ tối đa trên 1 TK</b>	NĐT Chứng khoán chuyên nghiệp: 20.000 hợp đồng; NĐT tổ chức: 10.000 hợp đồng; NĐT cá nhân: 5.000 hợp đồng
22	<b>Mức ký quỹ ban đầu</b>	Tài sản nhà đầu tư phải đặt cọc với công ty môi giới đối với mỗi hợp đồng trước khi giao dịch. VSD quy định tỷ lệ ký quỹ ban đầu là 10% quy mô hợp đồng nhưng để phòng ngừa rủi ro, các CTCK thường yêu cầu mức ký quỹ cao hơn.
23	<b>Mức ký quỹ duy trì</b>	Tài sản ký quỹ tối thiểu trong TK đối với mỗi vị thế mở mà nhà đầu tư đang nắm giữ, thường ít hơn so với mức ký quỹ ban đầu.
24	<b>Ký quỹ bổ sung</b>	Nộp tài sản bổ sung để số dư TK ký quỹ không thấp hơn mức ký quỹ duy trì hoặc đóng bớt vị thế trên TK để đảm bảo tiếp tục giao dịch.
25	<b>Thoát khỏi hợp đồng tham gia</b>	Nhà đầu tư nắm giữ vị thế hợp đồng cho đến thời điểm đáo hạn hoặc thoát khỏi vị thế trước thời điểm đáo hạn bằng cách đặt một/nhiều lệnh tại vị thế đối nghịch với vị thế trước đó.

## TUYÊN BỐ MIỄN TRÁCH NHIỆM

Bản quyền năm 2017 thuộc về Công ty CP Chứng khoán MB (MBS). Những thông tin sử dụng trong báo cáo được thu thập từ những nguồn đáng tin cậy và MBS không chịu trách nhiệm về tính chính xác của chúng. Quan điểm thể hiện trong báo cáo này là của (các) tác giả và không nhất thiết liên hệ với quan điểm chính thức của MBS. Không một thông tin cũng như ý kiến nào được viết ra nhằm mục đích quảng cáo hay khuyến nghị mua/bán bất kỳ chứng khoán nào. Báo cáo này không được phép sao chép, tái bản bởi bất kỳ cá nhân hoặc tổ chức nào khi chưa được phép của MBS.

## MBS HỘI SỞ

Tòa nhà MB, số 3 Liễu Giai, Ba Đình, Hà Nội  
Tel: +84 24 3726 2600 - Fax: +84 24 3726 2601  
[Webiste: www.mbs.com.vn](http://www.mbs.com.vn)  
Hotline: **1900 9088**

## MBS RESEARCH | BỘ PHẬN CHIẾN LƯỢC THỊ TRƯỜNG

Trần Hoàng Sơn	Trưởng bộ phận/Kiểm soát	<a href="mailto:son.tranhoang@mbs.com.vn">son.tranhoang@mbs.com.vn</a>
Phạm Văn Quỳnh	Chuyên viên nghiên cứu	<a href="mailto:quynh.phamvan@mbs.com.vn">quynh.phamvan@mbs.com.vn</a>
Nguyễn Hòa Hợp	Chuyên viên nghiên cứu	<a href="mailto:hop.nguyenhoa@mbs.com.vn">hop.nguyenhoa@mbs.com.vn</a>