

# HĐTL VN30 - SUY YẾU TẠI VÙNG CÂN 1006-1010 ĐIỂM

MBS Research | **BẢN TIN PHÁI SINH** | 10/12/2020

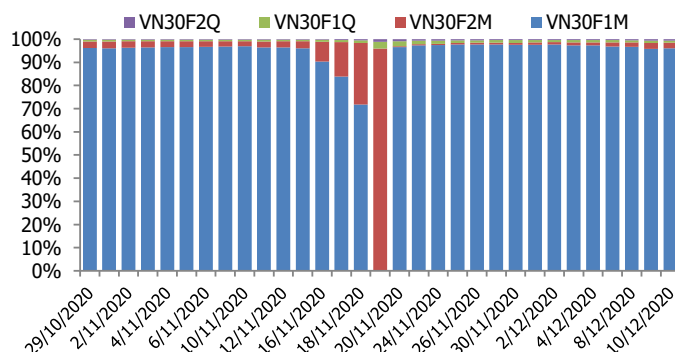
## BIỂU ĐỒ VN30F1M TRONG NGÀY



## THÔNG TIN MÃ HỢP ĐỒNG TƯƠNG LAI

MÃ	Ngày đáo hạn	Số ngày	Đóng cửa	OI
<b>VN30F2012</b>	17/12/2020	7	1002.00	37,517
<b>VN30F2101</b>	21/1/2021	42	1001.10	973
<b>VN30F2103</b>	18/3/2021	98	1003.80	329
<b>VN30F2106</b>	17/6/2021	189	1000.70	253

## TỶ TRỌNG VỊ THẾ MỞ GIỮA CÁC KỲ HẠN



## DIỄN BIẾN THỊ TRƯỜNG

- Áp lực điều chỉnh gia tăng sau phiên tăng giá mạnh liền trước, khiến các HĐTL đồng loạt đóng cửa trong sắc đỏ, với mức giảm từ 4,7 đến 6,2 điểm, thấp hơn so với mức giảm 9,75 điểm của chỉ số. Do đó, basis các hợp đồng tiếp tục tăng mạnh so với phiên liền trước. Cụ thể, basis của VN30F2012 tăng lên +7,72 điểm trong khi basis hợp đồng VN30F2101 cũng tăng lên +6,82 điểm vào cuối phiên giao dịch hôm nay.
- Thị trường cơ sở xuất hiện các nhịp rung lắc mạnh nhưng dòng tiền đầu cơ không có hiện tượng tháo chạy hoàn toàn khi tiếp tục duy trì ở mức cao. Điểm gây bất ngờ của phiên điều chỉnh này là tốc độ giảm nhanh do áp lực dồn cung lớn, còn việc thị trường có nhịp điều chỉnh sau một xu thế tăng dài cũng được xem là diễn biến phù hợp. Nhiều khả năng cao các chỉ số VN30-Index sẽ tìm vùng cân bằng với vùng giá hỗ trợ mạnh 975 - 980 điểm, bởi dòng tiền tham gia vẫn dồi dào và động thái mua ròng của khối nhà đầu tư nước ngoài trong 2 tuần gần đây có thể được xem là yếu tố hỗ trợ cho thị trường.
- Sự rung lắc của thị trường là diễn biến khó tránh khỏi sau giai đoạn tăng nóng. Thị trường có thể đi vào trạng thái tích lũy ngắn hạn, với sự phân hóa của dòng tiền đầu cơ. Chiến lược giao dịch trong biên độ nhiều khả năng sẽ được phát huy. Cụ thể, vị thế Long vẫn sẽ là vị thế được ưu tiên hơn trong phiên tới, đặc biệt quan sát những sự tích lũy quanh các vùng hỗ trợ 996 điểm. Trong khi đó, chiến lược Short sẽ được cân nhắc tới nếu giá hồi phục không vượt 1005-1008 điểm và gây luân khu vực hỗ trợ 996 điểm.

## CHIẾN LƯỢC ĐẦU TƯ

### Chiến lược giao dịch trong ngày

Chiến lược Long vẫn sẽ là vị thế được ưu tiên hơn trong phiên tới, đặc biệt quan sát những sự tích lũy quanh các vùng hỗ trợ 996 điểm. Trong khi đó, chiến lược Short sẽ được cân nhắc tới nếu giá hồi phục không vượt 1005-1008 điểm và gây luân khu vực hỗ trợ 996 điểm.

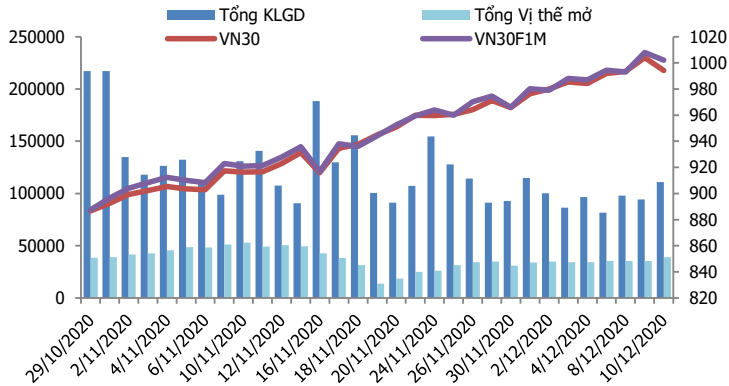
### Chiến lược giao dịch ngắn hạn

Hoạt động nắm giữ vị thế qua đêm tạm thời chưa được khuyến khích.

### Chiến lược giao dịch spread

Theo dõi thêm xu hướng diễn biến chênh lệch giá giữa các hợp đồng trước khi mở vị thế giao dịch spread mới.

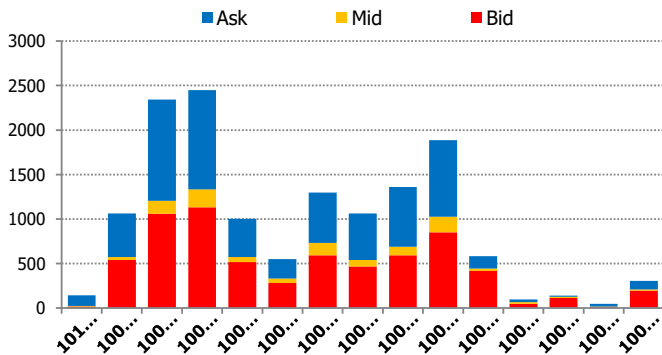
**DIỄN BIẾN THANH KHOẢN HỢP ĐỒNG VN30F1M**



**DIỄN BIẾN CHỈ SỐ HĐT L CÁC KỲ HẠN**

Hợp đồng	Giá	% Chg	KLGĐ	% Chg	OI	% Chg
VN30F2012	1002.0	-0.60	110,228	18.0	37,517	10.3
VN30F2101	1001.1	-0.54	461	-47.8	973	6.8
VN30F2103	1003.8	-0.61	77	140.6	329	-5.5
VN30F2106	1000.7	-0.47	124	69.9	253	15.0
<b>Tổng</b>			110,890	17.5	39,072	10.1

**THANH KHOẢN THEO TỪNG MỨC GIÁ VN30F1M**



**NHẬN ĐỊNH DIỄN BIẾN GIAO DỊCH HĐT L**

- Áp lực điều chỉnh gia tăng sau phiên tăng giá mạnh liền trước, khiến các HĐTL đồng loạt đóng cửa trong sắc đỏ, với mức giảm từ 4,7 đến 6,2 điểm, thấp hơn so với mức giảm 9,75 điểm của chỉ số. Do đó, basis các hợp đồng tiếp tục tăng mạnh so với phiên liền trước.
- Thanh khoản thị trường phái sinh tăng so với phiên trước đó với tổng giá trị giao dịch đạt 110.890 hợp đồng, tăng 17,5%. Trong đó, thanh khoản tập trung tại hợp đồng tương lai tháng 12 với 110.228 hợp đồng.
- Giá lý thuyết (FV) MBS tính toán tham khảo phiên giao dịch tới cho hợp đồng VN30F2012 là 994,53 điểm (thấp hơn 7,47 điểm so với giá thị trường). Tương tự, giá lý thuyết tham khảo cho hợp đồng VN30F2101 là 995,76 điểm (-5,34 điểm), VN30F2103 là 997,73 điểm (-6,07 điểm) và VN30F2106 là 1000,95 điểm (+0,25 điểm).

**XU HƯỚNG CHỈ SỐ VN30F2M**

Khung thời gian	15m	1h	Daily
<b>Tổng kết</b>	<b>SELL</b>	<b>NEUTRAL</b>	<b>BUY</b>
<b>Hỗ trợ</b>	<b>996-999</b>	<b>990-994</b>	<b>981-986</b>
<b>Kháng cự</b>	<b>1005-1008</b>	<b>1010-1014</b>	<b>1026-1032</b>

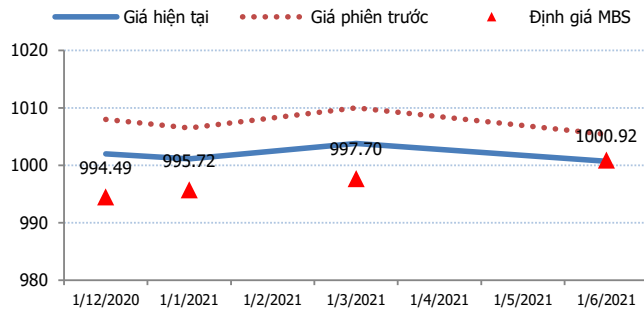
**ĐỒ THỊ KỸ THUẬT VN30F1M**



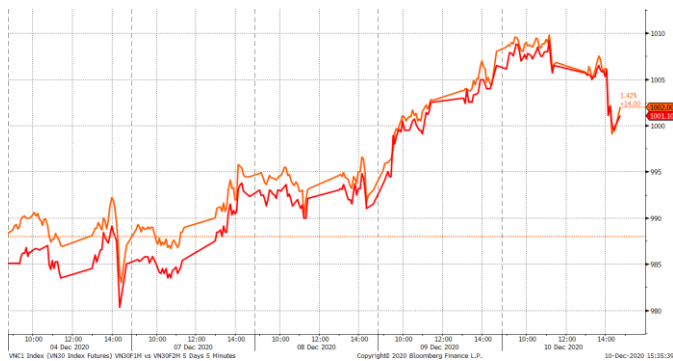
**DIỄN BIẾN CHÊNH LỆCH GIÁ HĐTL**

Spread HĐTL	Hiện tại	Phiên trước	+/-	MA5
VN30F2M - VN30F1M	-0.9	-1.50	0.6	-1.62
VN30F1Q - VN30F1M	1.8	2.00	-0.2	-2.00
VN30F1Q - VN30F2M	2.7	3.50	-0.8	-0.38
VN30F2Q - VN30F1M	-1.3	-2.60	1.3	-4.34
VN30F2Q - VN30F2M	-0.4	-1.10	0.7	-2.72
VN30F2Q - VN30F1Q	-3.1	-4.60	1.5	-2.34

**ĐƯỜNG CONG GIÁ HĐTL CÁC KỲ HẠN**



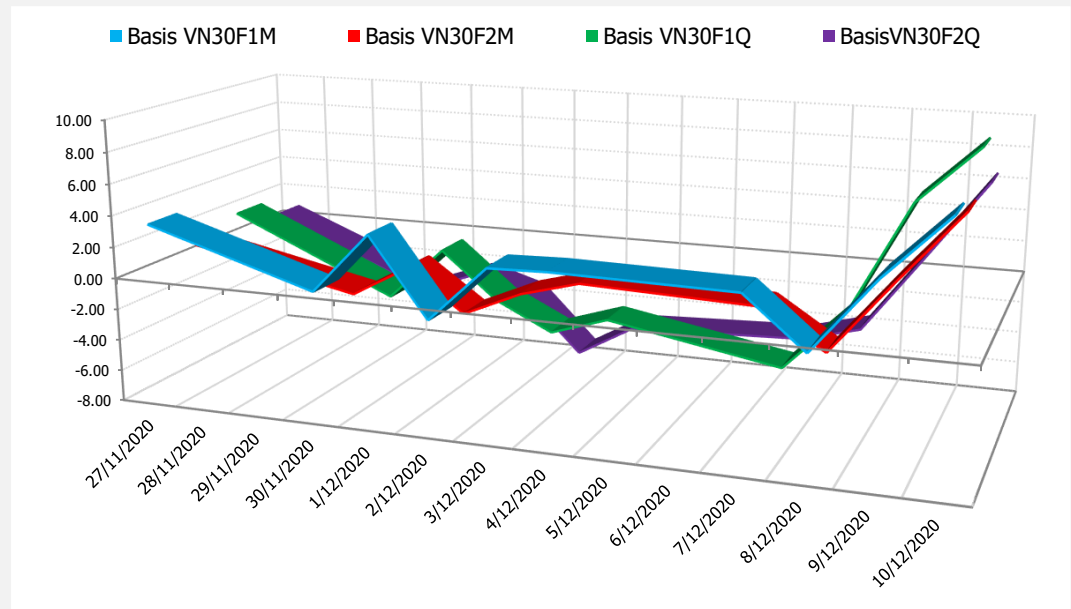
**DIỄN BIẾN GIÁ HỢP ĐỒNG VN30F1M VÀ VN30F2M**



**NHẬN ĐỊNH CHÊNH LỆCH GIÁ HĐTL**

- Áp lực điều chỉnh giá tăng sau phiên tăng giá mạnh liền trước, khiến các HĐTL đồng loạt đóng cửa trong sắc đỏ, với mức giảm từ 4,7 đến 6,2 điểm, thấp hơn so với mức giảm 9,75 điểm của chỉ số. Do đó, basis các hợp đồng tiếp tục tăng mạnh so với phiên liền trước. Cụ thể, basis của VN30F2012 tăng lên +7,72 điểm trong khi basis hợp đồng VN30F2101 cũng tăng lên +6,82 điểm vào cuối phiên giao dịch hôm nay.
- Chênh lệch giá giữa các hợp đồng duy trì trong khoảng hẹp vào cuối phiên giao dịch hôm nay, hiện vẫn nằm trong khoảng -3,8 điểm đến +2,7 điểm. Trong đó, chênh lệch giá cặp hợp đồng (VN30F2101-VN30F2012) tiếp tục thu hẹp, hiện ở mức -0,9 điểm vào cuối phiên giao dịch hôm nay. Hiện tại nhà đầu tư có thể theo dõi thêm xu hướng diễn biến chênh lệch giá giữa các hợp đồng trước khi mở vị thế giao dịch spread mới.

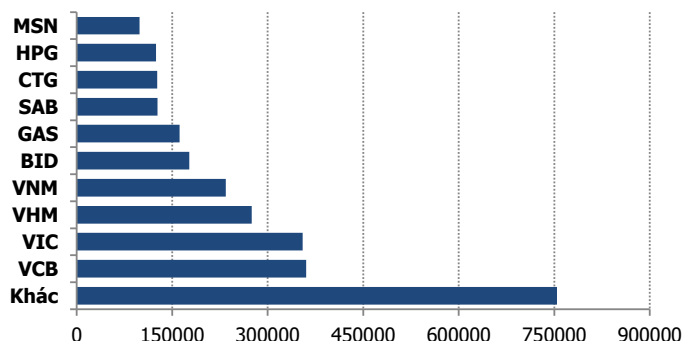
**DIỄN BIẾN BASIS CÁC HĐTL**



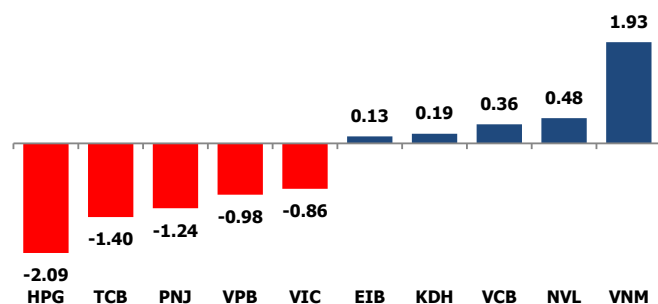
**DIỄN BIẾN THỊ TRƯỜNG CƠ SỞ**

	VNIndex	VN30
Đóng cửa	1030.91	994.28
Thay đổi	-8.22	-9.75
%Chg	-0.79	-0.97
YTD	7.28	13.11
Vốn hóa (ngh.tỷ đồng)	3,910.51	2,793.59
P/E	16.55	13.70
P/B	2.15	2.19

**TOP 10 CỔ PHIẾU VỐN HÓA TRONG VN30**



**CÁC MÃ ẢNH HƯỞNG LỚN NHẤT TỚI VN30-INDEX**



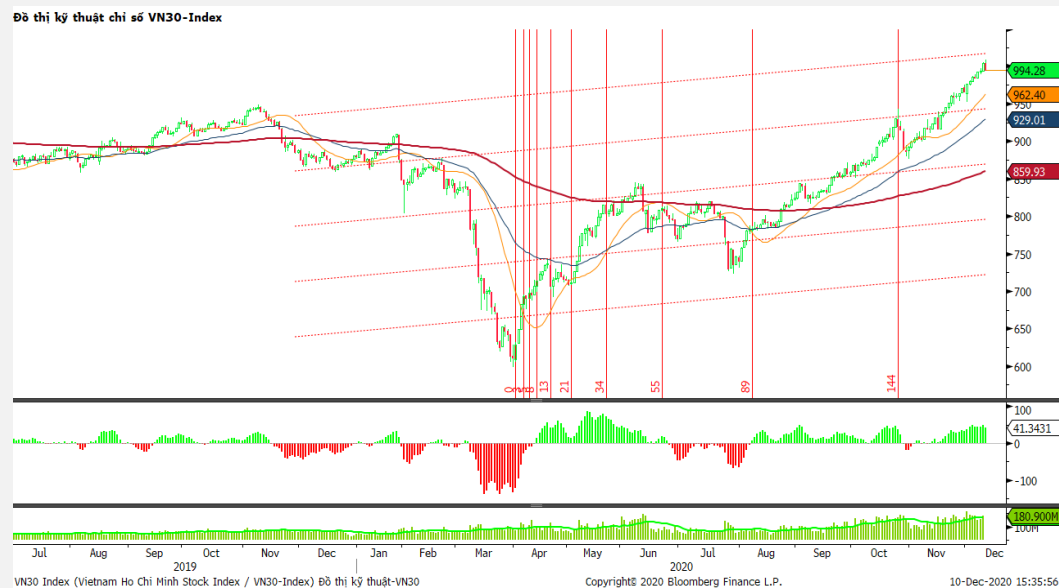
**NHẬN ĐỊNH CHỈ SỐ VN30**

- Áp lực bán gia tăng và lan rộng khiến thị trường chìm trong sắc đỏ. Chỉ số VN-Index bị đẩy về mức thấp nhất ngày dù vẫn nhận được sự hỗ trợ tích cực từ VNM. Trong rổ VN30, nhiều mã như GAS, FPT, CTG, SAB, HDB, TCB, VHM, VIC, MWG,... đều tìm về mức giá thấp nhất ngày với mức giảm trên 1%. Đáng kể có PNJ giảm 6,9% xuống mức giá sàn 73.000 đồng/CP.

Chốt phiên, chỉ số VN30 giảm 9,72 điểm (0,97%) xuống 994,28 điểm. Khối lượng giao dịch của nhóm VN30 đạt 174 triệu cổ phiếu tương ứng giá trị 5.842 tỷ đồng.

Khối ngoại giao dịch tích cực khi trở lại mua ròng gần 245 tỷ đồng trên toàn thị trường. Trong đó, lực mua tập trung ở các mã như HPG (366,82 tỷ đồng), FUEVFVND (118,69 tỷ đồng), VNM (71,47 tỷ đồng), VCB (68,33 tỷ đồng), GAS (26,08 tỷ đồng)...

**ĐỒ THỊ KỸ THUẬT VN30**



**DIỄN BIẾN THỊ TRƯỜNG QUỐC TẾ**

Chỉ số	Điểm số	%Chg	P/E	YTD
<b>VNIIndex</b>	1,030.91	(0.79)	16.55	7.28
<b>Dow Jones</b>	29,999.26	(0.23)	25.06	5.12
<b>S&amp;P500</b>	3,668.10	(0.13)	28.75	13.54
<b>Nikkei 225</b>	26,598.15	(0.59)	37.20	12.43
<b>Shanghai</b>	3,373.28	0.04	17.68	10.59
<b>DAX</b>	13,295.73	(0.33)	66.12	0.35
<b>Vàng</b>	1,838.60	0.11		21.18
<b>Dầu WTI</b>	47.18	0.86		(22.73)

**LỊCH THÔNG TIN KINH TẾ THẾ GIỚI**

	Kỳ trước	Dự báo	Thực tế
<b>Thứ Ba - 08/12/2020</b>			
Mỹ- Triển vọng năng lượng EIA			
<b>Thứ Tư - 09/12/2020</b>			
Canada- Quyết định lãi suất			
<b>Thứ Năm - 10/12/2020</b>			
Mỹ- Thay đổi việc làm			
Mỹ- Dự trữ dầu thô			
<b>Thứ Sáu - 11/12/2020</b>			
Mỹ- Đề nghị trợ cấp thất nghiệp	778K	775K	
<b>Thứ Hai - 12/12/2020</b>			
<b>Thứ Hai - 07/12/2020</b>			
Nhật- GDP quý 3	5.00%	-8.10%	

**NHẬN ĐỊNH THỊ TRƯỜNG CHỨNG KHOÁN THẾ GIỚI**

- Chứng khoán Mỹ tiếp tục giảm điểm khi các nhà lập pháp vẫn gặp khó khăn trong việc thảo luận về dự luật kích thích. Ngoài ra, tâm lý nhà đầu tư cũng đi xuống do số liệu về đơn trợ cấp thất nghiệp kém khả quan. Đóng cửa, chỉ số Dow Jones giảm 69,55 điểm, tương đương 0,23%, xuống 29.999,26 điểm. S&P 500 giảm 4,72 điểm, tương đương 0,13%, xuống 3.668,1 điểm. Nasdaq tăng 66,86 điểm, tương đương 0,54%, lên 12.405,81 điểm.
- Dầu Brent vượt mốc 50 USD/thùng lần đầu tiên kể từ tháng 03/2020. Giá dầu Brent tương lai tăng 1,39 USD, tương đương 2,8%, lên 50,25 USD/thùng, ngày tăng thứ 3 liên tiếp. Giá dầu WTI tăng 1,26 USD, tương đương 2,8%, lên 46,78 USD/thùng.
- Giá vàng ngày 10/12 giảm do không thể vượt ngưỡng cản 1.850 USD/ounce, dẫn đến bán tháo kỹ thuật, và xuất hiện tin tích cực về vaccine Covid-19. Giá vàng giao ngay tại sàn New York giảm 2,9 USD xuống 1.836,4 USD/ounce. Giá vàng tương lai giảm 0,1% xuống 1.837,4 USD/ounce.

**NHẬN ĐỊNH CỠ PHIẾU BIẾN ĐỘNG MẠNH TRONG VN30**

Xét về mức độ ảnh hưởng, bộ 3 HPG, TCB và PNJ là những tác nhân chính khiến chỉ số VN30 đảo chiều giảm điểm. Trong đó, HPG lấy đi 2,07 điểm của chỉ số VN30.



DANH MỤC CỔ PHIẾU TRONG VN30

Cổ phiếu	Ngành	Tỷ trọng (%)	Giá	%Chg	H-L	GTGD	Điểm tác động	PE	PB
VNM	Food Products	9.45	112,000	2.10	3.26%	682.07	1.93	23.41	7.97
HPG	Metals & Mining	8.77	37,600	-2.34	3.76%	1153.568	-2.09	11.60	2.27
VIC	Real Estate Management & Development	8.28	104,900	-1.04	2.00%	103.507	-0.86	39.43	4.13
TCB	Banks	7.94	25,300	-1.75	2.77%	464.558	-1.40	7.77	1.26
VPB	Banks	6.12	28,000	-1.58	1.96%	172.568	-0.98	6.81	1.37
VCB	Banks	5.08	97,200	0.73	1.35%	126.175	0.36	20.99	3.86
VHM	Real Estate Management & Development	4.58	83,600	-1.65	2.51%	203.868	-0.76	12.13	3.67
FPT	Electronic Equipment, Instruments & Components	4.54	56,500	-1.74	2.12%	120.816	-0.80	13.34	2.94
MBB	Banks	4.48	21,050	-1.64	2.62%	289.416	-0.74	7.03	1.27
MSN	Food Products	4.42	83,900	-1.76	2.15%	121.136	-0.79	40.59	4.79
MWG	Specialty Retail	4.29	113,800	-1.04	1.49%	128.577	-0.45	13.36	3.39
VJC	Airlines	4.02	119,800	-0.17	1.43%	78.702	-0.07	#N/A N/A	4.49
STB	Banks	3.41	15,550	-2.20	3.88%	343.888	-0.76	11.80	0.99
CTG	Banks	3.24	34,000	-1.45	2.65%	351.438	-0.47	11.53	1.53
HDB	Banks	3.18	22,250	-1.77	2.02%	110.331	-0.57	8.25	1.61
NVL	Real Estate Management & Development	2.82	63,900	1.75	3.83%	180.547	0.48	10.95	2.49
EIB	Banks	2.30	17,200	0.58	0.88%	3.768	0.13	24.74	1.27
SAB	Beverages	1.79	198,100	-1.20	2.62%	12.29	-0.22	31.38	6.41
VRE	Real Estate Management & Development	1.71	28,200	-0.70	2.49%	229.915	-0.12	28.18	2.26
PNJ	Textiles, Apparel & Luxury Goods	1.68	73,000	-6.89	7.95%	74.814	-1.24	15.90	3.35
KDH	Real Estate Management & Development	1.30	28,000	1.45	3.64%	85.502	0.19	13.55	2.02
SSI	Capital Markets	1.05	22,800	0.44	3.79%	224.614	0.05	12.43	1.45
GAS	Gas Utilities	1.03	84,400	-1.97	2.37%	92.615	-0.21	17.76	3.46
BID	Banks	0.91	43,950	0.34	2.52%	169.86	0.03	20.67	2.26
PLX	Oil, Gas & Consumable Fuels	0.89	51,600	-1.34	2.71%	47.379	-0.12	75.72	3.08
REE	Industrial Conglomerates	0.85	47,300	1.18	4.70%	32.625	0.10	10.28	1.35
POW	Independent Power and Renewable Electricity Producer	0.68	11,300	-0.88	3.11%	109.613	-0.06	16.64	0.94
SBT	Food Products	0.56	18,550	-2.88	3.50%	65.13	-0.16	26.41	1.54
TCH	Machinery	0.48	19,100	-2.80	1.83%	51.571	-0.14	6.67	1.34
ROS	Construction & Engineering	0.16	2,180	-0.91	1.38%	11.031	-0.01	#N/A N/A	0.21

STT	Thông tin cơ bản HĐTL VN30	Đặc điểm sản phẩm
1	<b>Mã hợp đồng</b>	VN30F-yy-mm
2	<b>Tài sản cơ sở</b>	Chỉ số cổ phiếu VN30
3	<b>Hệ số nhân hợp đồng</b>	100.000 đồng
4	<b>Quy mô 01 hợp đồng</b>	100.000 đồng * Điểm chỉ số VN30
5	<b>Tháng đáo hạn</b>	- Tháng hiện tại - Tháng tiếp theo - Hai tháng cuối 2 quý gần nhất
6	<b>Phương thức giao dịch</b>	- Giao dịch khớp lệnh; Giao dịch thỏa thuận
7	<b>Thời gian giao dịch</b>	<b>GD Khớp lệnh định kỳ</b> - ATO: 08h45 - 09h00 - ATC: 14h30 - 14h45
	<b>GD khớp lệnh liên tục</b>	- Sáng: 09h00 - 11h30 - Chiều: 13h00 - 14h30
	<b>GD Thỏa thuận</b>	- 08h45 - 14h45
8	<b>Các loại lệnh giao dịch</b>	LO, MOK, MAK, MTL, ATO, ATC.
9	<b>Nguyên tắc khớp lệnh</b>	Ưu tiên giá và thời gian.
10	<b>Khối lượng giao dịch tối thiểu/lệnh</b>	01 hợp đồng
11	<b>Khối lượng giao dịch tối đa/lệnh</b>	500 hợp đồng
12	<b>Đơn vị yết giá/ Bước giá</b>	0,1 điểm chỉ số = 0,1 * 100.000 = 10.000 đồng
13	<b>Biên độ dao động</b>	+/- 7%
14	<b>Ngày giao dịch cuối cùng</b>	Thứ 5 của tuần thứ 3 của tháng đáo hạn. Nếu rơi vào ngày nghỉ lễ thì sẽ được điều chỉnh lên ngày giao dịch liền trước.
15	<b>Ngày thanh toán cuối cùng</b>	Ngày làm việc liền sau ngày giao dịch cuối cùng.
16	<b>Phương thức thanh toán</b>	Thanh toán bằng tiền
17	<b>Giá thanh toán hàng ngày</b>	Giá hợp đồng phái sinh do HNX xác định để tính toán giá trị lãi/lỗ phát sinh cuối ngày của từng hợp đồng.
18	<b>Giá thanh toán cuối cùng</b>	Giá đóng cửa của chỉ số VN30 tại ngày giao dịch cuối cùng của HĐTL.
19	<b>Giá tham chiếu</b>	Giá thanh toán cuối ngày của hợp đồng tương lai trong ngày giao dịch liền trước.
20	<b>Mở tài khoản</b>	Nhà đầu tư cần có 2 tài khoản để tham gia giao dịch phái sinh: 1 tài khoản giao dịch tại các CTCK là thành viên giao dịch CKPS và 1 tài khoản ký quỹ tại các CTCK là thành viên bù trừ CKPS.
21	<b>Giới hạn vị thế nắm giữ tối đa trên 1 TK</b>	NĐT Chứng khoán chuyên nghiệp: 20.000 hợp đồng; NĐT tổ chức: 10.000 hợp đồng; NĐT cá nhân: 5.000 hợp đồng
22	<b>Mức ký quỹ ban đầu</b>	Tài sản nhà đầu tư phải đặt cọc với công ty môi giới đối với mỗi hợp đồng trước khi giao dịch. VSD quy định tỷ lệ ký quỹ ban đầu là 10% quy mô hợp đồng nhưng để phòng ngừa rủi ro, các CTCK thường yêu cầu mức ký quỹ cao hơn.
23	<b>Mức ký quỹ duy trì</b>	Tài sản ký quỹ tối thiểu trong TK đối với mỗi vị thế mở mà nhà đầu tư đang nắm giữ, thường ít hơn so với mức ký quỹ ban đầu.
24	<b>Ký quỹ bổ sung</b>	Nộp tài sản bổ sung để số dư TK ký quỹ không thấp hơn mức ký quỹ duy trì hoặc đóng bớt vị thế trên TK để đảm bảo tiếp tục giao dịch.
25	<b>Thoát khỏi hợp đồng tham gia</b>	Nhà đầu tư nắm giữ vị thế hợp đồng cho đến thời điểm đáo hạn hoặc thoát khỏi vị thế trước thời điểm đáo hạn bằng cách đặt một/nhiều lệnh tại vị thế đối nghịch với vị thế trước đó.

## TUYÊN BỐ MIỄN TRÁCH NHIỆM

Bản quyền năm 2017 thuộc về Công ty CP Chứng khoán MB (MBS). Những thông tin sử dụng trong báo cáo được thu thập từ những nguồn đáng tin cậy và MBS không chịu trách nhiệm về tính chính xác của chúng. Quan điểm thể hiện trong báo cáo này là của (các) tác giả và không nhất thiết liên hệ với quan điểm chính thức của MBS. Không một thông tin cũng như ý kiến nào được viết ra nhằm mục đích quảng cáo hay khuyến nghị mua/bán bất kỳ chứng khoán nào. Báo cáo này không được phép sao chép, tái bản bởi bất kỳ cá nhân hoặc tổ chức nào khi chưa được phép của MBS.

## MBS HỘI SỞ

Tòa nhà MB, số 3 Liễu Giai, Ba Đình, Hà Nội  
Tel: +84 24 3726 2600 - Fax: +84 24 3726 2601  
[Webiste: www.mbs.com.vn](http://www.mbs.com.vn)  
Hotline: **1900 9088**

## MBS RESEARCH | BỘ PHẬN CHIẾN LƯỢC THỊ TRƯỜNG

Trần Hoàng Sơn	Trưởng bộ phận/Kiểm soát	<a href="mailto:son.tranhoang@mbs.com.vn">son.tranhoang@mbs.com.vn</a>
Phạm Văn Quỳnh	Chuyên viên nghiên cứu	<a href="mailto:quynh.phamvan@mbs.com.vn">quynh.phamvan@mbs.com.vn</a>
Nguyễn Hòa Hợp	Chuyên viên nghiên cứu	<a href="mailto:hop.nguyenhoa@mbs.com.vn">hop.nguyenhoa@mbs.com.vn</a>