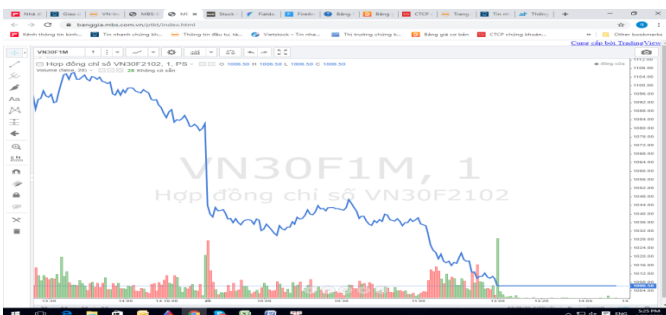


# HĐTL VN30 - PHE SHORT CHIẾM ƯU THẾ

MBS Research | **BẢN TIN PHÁI SINH** | 28/01/2021

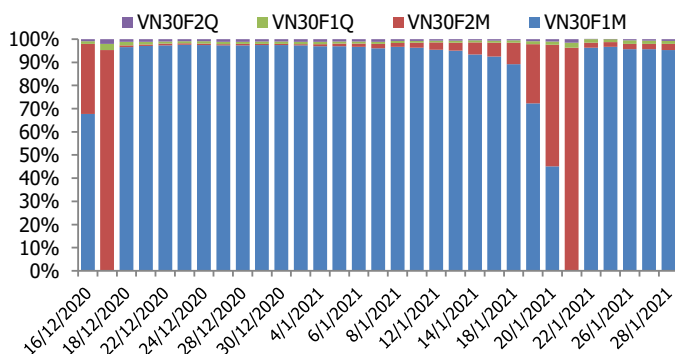
## BIỂU ĐỒ VN30F1M TRONG NGÀY



## THÔNG TIN MÃ HỢP ĐỒNG TƯƠNG LAI

MÃ	Ngày đáo hạn	Số ngày	Đóng cửa	OI
VN30F2102	18/2/2021	21	1006.50	33,205
VN30F2103	18/3/2021	49	1013.80	922
VN30F2106	17/6/2021	140	1009.10	453
VN30F2109	16/9/2021	231	1013.70	250

## TỶ TRỌNG VỊ THỂ MỞ GIỮA CÁC KỲ HẠN



## DIỄN BIẾN THỊ TRƯỜNG

- Phiên bán tháo khiến thị trường cơ sở tạo kỷ lục đáng buồn về số điểm tuyệt đối đánh mất trong một ngày. Còn rõ VN30 cũng sụt chút nữa ghi nhận toàn bộ 30 mã giảm sàn lần đầu tiên trong lịch sử. Điều này khiến thị trường phải sinh tạo kỳ lục với 4 HĐTL đóng cửa ở mức giá sàn. Do đó, basis các hợp đồng tiếp tục yếu đi so với phiên liền trước. Cụ thể, basis của VN30F2102 hiện đang ở mức -4,25 điểm trong khi basis hợp đồng VN30F2103 giảm từ +6,47 điểm xuống +3,05 điểm vào cuối phiên giao dịch hôm nay.
- Thêm 1 phiên giảm sâu là kịch bản không khó đoán khi tâm lý lo lắng về covid đang bao trùm, mức giảm phiên hôm nay mạnh nhất từ trước tới nay. Về dao động, thị trường trong nước đang biến động mạnh hơn so với thị trường quốc tế, tuần trước chỉ số VN-Index đứng đầu toàn cầu về mức sụt giảm theo tuần thì hôm nay là phiên giảm mạnh nhất theo ngày. Về kỹ thuật, phiên giảm mạnh hôm nay như cú "đạp bồi" xác nhận thị trường rơi ra khỏi vùng tích lũy trong hơn 1 tuần vừa qua.
- Hai phiên bị bán mạnh là một thay đổi lớn trong tâm lý: Một sự thất vọng và hoảng sợ. Các ngưỡng hỗ trợ, kháng cự không còn ý nghĩa trong bối cảnh hiện tại. Đối với thị trường chứng khoán phải sinh nên hạn chế mở vị thế mới trong ngày. Đối với vị thế ngắn hạn, tiếp tục nắm giữ vị thế Short, chốt lời tại các ngưỡng hỗ trợ 971-975 điểm hoặc thấp hơn 930-939 điểm.

## CHIẾN LƯỢC ĐẦU TƯ

### Chiến lược giao dịch trong ngày

Thị trường sẽ dao động mạnh, hạn chế mở vị thế mới trong phiên.

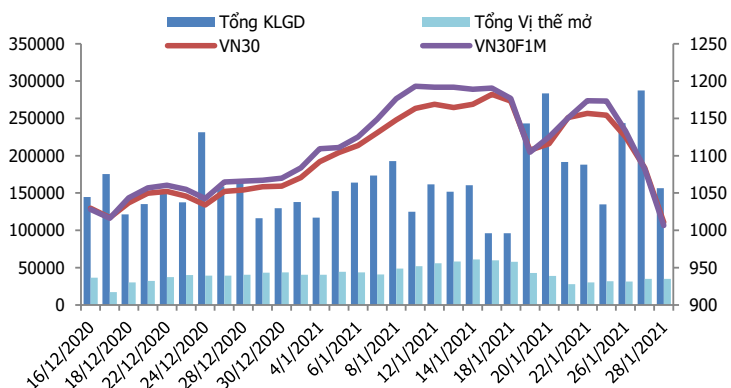
### Chiến lược giao dịch ngắn hạn

Nắm giữ vị thế Short, chốt lời tại các ngưỡng hỗ trợ mạnh 971-975 điểm hoặc thấp hơn 930-939 điểm.

### Chiến lược giao dịch spread

Nhà đầu tư có thể theo dõi thêm diễn biến các hợp đồng trước khi mở vị thế giao dịch spread mới phù hợp hơn.

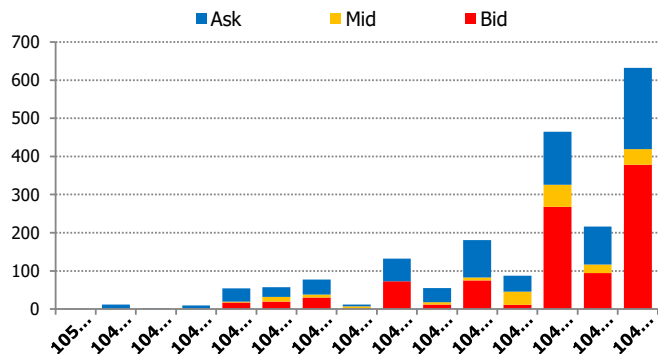
**DIỄN BIẾN THANH KHOẢN HỢP ĐỒNG VN30F1M**



**DIỄN BIẾN CHỈ SỐ HĐTL CÁC KỲ HẠN**

Hợp đồng	Giá	% Chg	KLGD	% Chg	OI	% Chg
VN30F2102	1006.5	-7.00	154,602	-45.9	33,205	-1.2
VN30F2103	1013.8	-7.00	756	-22.8	922	14.4
VN30F2106	1009.1	-7.00	844	134.4	453	-6.8
VN30F2109	1013.7	-6.99	132	3.9	250	15.7
<b>Tổng</b>			156,334	-45.6	34,830	-0.9

**THANH KHOẢN THEO TỪNG MỨC GIÁ VN30F1M**



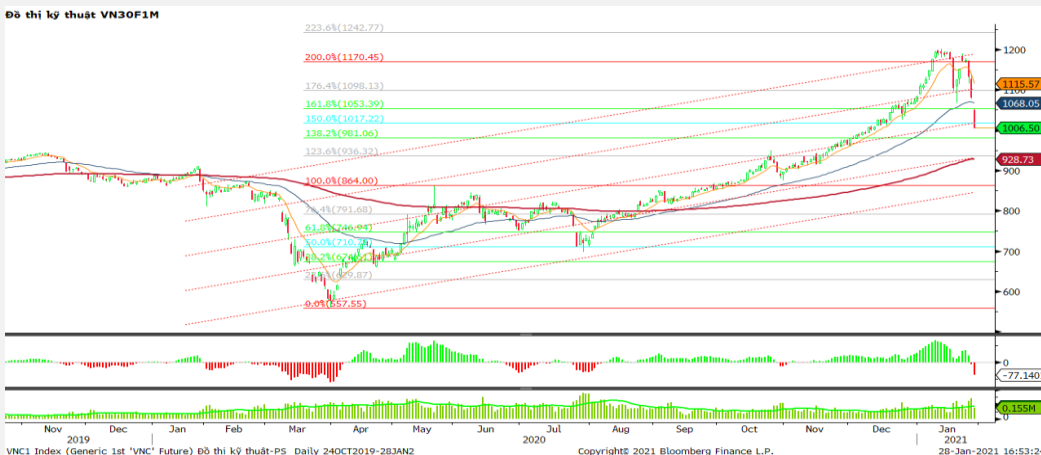
**NHẬN ĐỊNH DIỄN BIẾN GIAO DỊCH HĐTL**

- Phiên bán tháo khiến thị trường cơ sở tạo kỷ lục đáng buồn về số điểm tuyệt đối đánh mất trong một ngày. Còn rõ VN30 cũng sụt chút nữa ghi nhận toàn bộ 30 mã giảm sàn lần đầu tiên trong lịch sử. Điều này khiến thị trường phái sinh tạo kỷ lục với 4 HĐTL đóng cửa ở mức giá sàn.
- Thanh khoản thị trường phái sinh giảm mạnh so với phiên trước đó với tổng giá trị giao dịch đạt 156.334 hợp đồng, giảm 45,6%. Trong đó, thanh khoản tập trung tại hợp đồng tương lai tháng 2 với 154.602 hợp đồng.
- Giá lý thuyết (FV) MBS tính toán tham khảo phiên giao dịch tới cho hợp đồng VN30F2102 là 1011,50 điểm (cao hơn 5 điểm so với giá thị trường). Tương tự, giá lý thuyết tham khảo cho hợp đồng VN30F2103 là 1012,50 điểm (-1,30 điểm), VN30F2106 là 1015,77 điểm (+6,67 điểm) và VN30F2109 là 1019,05 điểm (+5,35 điểm).

**XU HƯỚNG CHỈ SỐ VN30F1M**

Khung thời gian	15m	1h	Daily
<b>Tổng kết</b>	<b>SELL</b>	<b>SELL</b>	<b>SELL</b>
<b>Hỗ trợ</b>	<b>992-996</b>	<b>971-975</b>	<b>930-939</b>
<b>Kháng cự</b>	<b>1028-1032</b>	<b>1078-1082</b>	<b>1100-1120</b>

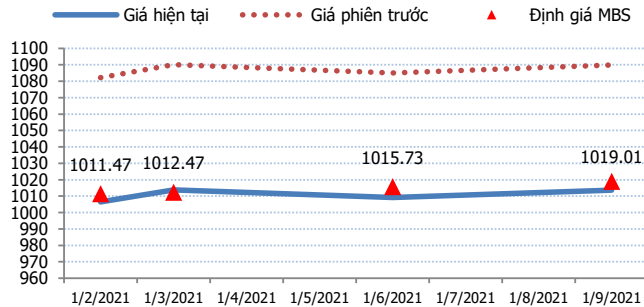
**ĐỒ THỊ KỸ THUẬT VN30F1M**



**DIỄN BIẾN CHÊNH LỆCH GIÁ HĐTL**

Spread HĐTL	Hiện tại	Phiên trước	+/-	MA5
VN30F2M - VN30F1M	7.3	7.90	-0.6	5.16
VN30F1Q - VN30F1M	2.6	2.80	-0.2	5.28
VN30F1Q - VN30F2M	-4.7	-5.10	0.4	0.12
VN30F2Q - VN30F1M	7.2	7.70	-0.5	5.62
VN30F2Q - VN30F2M	-0.1	-0.20	0.1	0.46
VN30F2Q - VN30F1Q	4.6	4.90	-0.3	0.34

**ĐƯỜNG CONG GIÁ HĐTL CÁC KỲ HẠN**



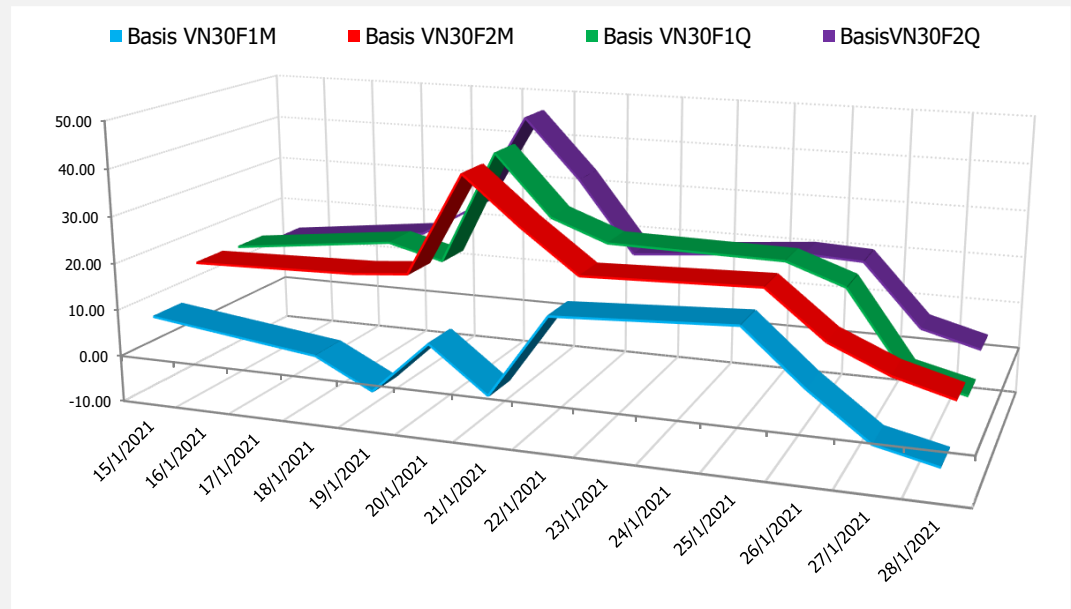
**DIỄN BIẾN GIÁ HỢP ĐỒNG VN30F1M VÀ VN30F2M**



**NHẬN ĐỊNH CHÊNH LỆCH GIÁ HĐTL**

- Phiên bán tháo khiến thị trường cơ sở tạo kỷ lục đáng buồn về số điểm tuyệt đối đánh mất trong một ngày. Còn rõ VN30 cũng sụt chút nữa ghi nhận toàn bộ 30 mã giảm sàn lần đầu tiên trong lịch sử. Điều này khiến thị trường phá sinh tạo kỳ lục với 4 HĐTL đóng cửa ở mức giá sàn. Do đó, basis các hợp đồng tiếp tục yếu đi so với phiên liền trước.
- Chênh lệch giá giữa các hợp đồng cuối phiên giao dịch hôm nay có xu hướng tăng so với phiên liền trước, hiện nằm trong khoảng -0,6 điểm đến +0,4 điểm. Trong đó, chênh lệch giá hai hợp đồng kỳ hạn gần nhất (VN30F2103-VN30F2102) giảm xuống mức -0,6 điểm. Hiện tại, xu hướng chênh lệch giá giữa các cặp hợp đồng này chưa rõ ràng, do đó, nhà đầu tư có thể theo dõi thêm diễn biến các hợp đồng trước khi mở vị thế giao dịch spread mới phù hợp hơn.

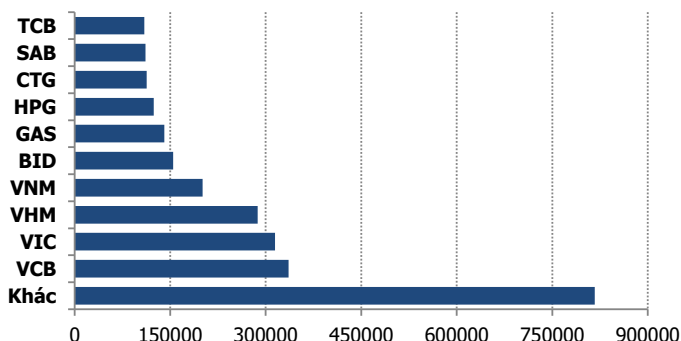
**DIỄN BIẾN BASIS CÁC HĐTL**



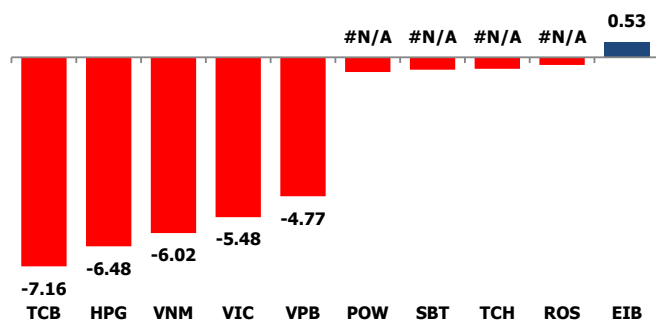
**DIỄN BIẾN THỊ TRƯỜNG CƠ SỞ**

	VNIndex	VN30
<b>Đóng cửa</b>	1023.94	1010.75
<b>Thay đổi</b>	-73.23	-72.88
<b>%Chg</b>	-6.67	-6.73
<b>YTD</b>	-7.24	-5.61
<b>Vốn hóa (ngh.tỷ đồng)</b>	3,803.19	2,708.95
<b>P/E</b>	16.34	13.61
<b>P/B</b>	2.17	2.17

**TOP 10 CỔ PHIẾU VỐN HÓA TRONG VN30**



**CÁC MÃ ẢNH HƯỞNG LỚN NHẤT TỚI VN30-INDEX**



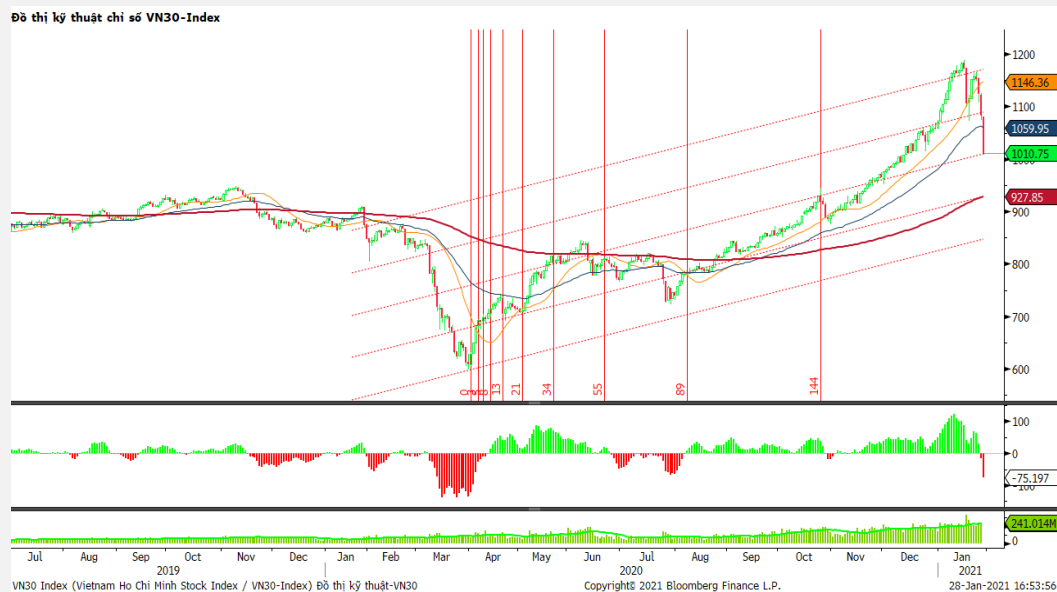
**NHẬN ĐỊNH CHỈ SỐ VN30**

- Mặc dù thông tin dịch bệnh tái bùng phát chỉ là giọt nước tràn ly, nhưng đã góp phần đẩy tâm lý hoảng loạn lên cực điểm. Người bị bán giải chấp chen chân với người cắt lỗ, tạo nên cảnh bán tháo kinh hoàng của các nhà đầu tư. Nhóm bluechip VN30 lần đầu tiên trong lịch sử chứng khiến toàn bộ đều giảm sàn, chỉ số VN30-Index giảm kịch khùng hơn 75 điểm, tương ứng -6,93%.

Chốt phiên, chỉ số VN30 giảm 72,88 điểm (6,73%) xuống 1010,75 điểm. Khối lượng giao dịch của nhóm VN30 đạt 313,70 triệu cổ phiếu tương ứng giá trị 10.688 tỷ đồng.

Khối ngoại tiếp tục mua ròng với giá trị gần 576 tỷ đồng trên toàn thị trường, lực mua chủ yếu ở các mã như HPG (68,49 tỷ đồng), VHM (49,82 tỷ đồng), STB (33,93 tỷ đồng), CTG (27,77 tỷ đồng), MSN (26,88 tỷ đồng),...

**ĐỒ THỊ KỸ THUẬT VN30**



**DIỄN BIẾN THỊ TRƯỜNG QUỐC TẾ**

Chỉ số	Điểm số	%Chg	P/E	YTD
<b>VNIIndex</b>	1,023.94	(6.67)	16.34	(7.24)
<b>Dow Jones</b>	30,603.36	0.99	26.70	(0.01)
<b>S&amp;P500</b>	3,787.38	0.98	30.25	0.83
<b>Nikkei 225</b>	28,157.46	(0.14)	38.99	2.60
<b>Shanghai</b>	3,505.18	(1.91)	18.42	0.92
<b>DAX</b>	13,665.93	0.33	65.81	(0.39)
<b>Vàng</b>	1,842.42	(0.04)		(2.95)
<b>Dầu WTI</b>	52.36	0.04		7.91

**LỊCH THÔNG TIN KINH TẾ THẾ GIỚI**

	Kỳ trước	Dự báo	Thực tế
<b>Thứ Hai - 25/01/2021</b>			
Nhật- Biên bản CSTT			
<b>Thứ Ba - 26/01/2021</b>			
Mỹ- Niềm tin tiêu dùng CB	88.60	89.00	89.30
<b>Thứ Tư - 27/01/2021</b>			
Mỹ- Đơn đặt hàng lâu bền	0.40%	0.50%	0.70%
Mỹ- Dự trữ dầu thô	4.351M	-1.167M	-9.910M
<b>Thứ Năm - 28/01/2021</b>			
Mỹ- Quyết định LS	0.25%	0.25%	0.25%
<b>Thứ Sáu - 29/01/2021</b>			
Mỹ- Đề nghị trợ cấp thất nghiệp	900K	878K	847K
<b>Thứ Hai - 01/02/2021</b>			

**NHẬN ĐỊNH THỊ TRƯỜNG CHỨNG KHOÁN THẾ GIỚI**

- Chứng khoán Mỹ khởi sắc vào ngày thứ Năm (28/01), phục hồi từ đợt bán tháo mạnh trên Phố Wall, vốn đã khiến chỉ số Dow Jones và S&P 500 chứng kiến phiên giảm mạnh nhất trong 3 tháng. Đóng cửa, chỉ số Dow Jones tăng 300,19 điểm, tương đương 0,99%, lên 30.603,36 điểm. S&P 500 tăng 36,61 điểm, tương đương 0,98%, lên 3.787,38 điểm. Nasdaq tăng 66,56 điểm, tương đương 0,5%, lên 13.337,16 điểm.
- Giá dầu giảm khi thị trường chuyển tập trung sang mối lo ngại về việc trì hoãn triển khai vắc xin và hạn chế du lịch, có thể khiến nhu cầu suy giảm hơn so với tác động của đồng USD suy yếu và tồn trữ dầu thô của Mỹ giảm mạnh.
- Giá vàng ngày 28/1 giảm do nhà đầu tư chọn USD làm tài sản an toàn hơn là kim loại quý này, sau khi Fed bày tỏ lo ngại về đà phục hồi kinh tế chậm. Giá vàng giao ngay tại sàn New York giảm 1 USD xuống 1.843,6 USD/ounce.

**NHẬN ĐỊNH CỔ PHIẾU BIẾN ĐỘNG MẠNH TRONG VN30**

Xét về mức độ ảnh hưởng, bộ 3 TCB, HPG và VNM là những tác nhân chính khiến chỉ số VN30 tiếp tục giảm điểm. Trong đó, TCB lấy đi 7,16 điểm của chỉ số VN30.

Phân tích kỹ thuật TCB



## DANH MỤC CỔ PHIẾU TRONG VN30

Cổ phiếu	Ngành	Tỷ trọng (%)	Giá	%Chg	H-L	GTGD	Điểm tác động	PE	PB
TCB	Banks	9.61	31,200	-6.87	5.77%	861.177	-7.16	9.58	1.56
HPG	Metals & Mining	8.58	37,500	-6.95	4.13%	1891.998	-6.48	11.57	2.27
VNM	Food Products	7.95	96,100	-6.97	6.04%	447.003	-6.02	20.09	6.84
VIC	Real Estate Management & Development	7.20	93,000	-7.00	3.23%	164.189	-5.48	34.96	3.66
VPB	Banks	6.35	29,650	-6.91	4.22%	262.092	-4.77	7.21	1.45
MBB	Banks	4.71	22,350	-6.88	2.91%	459.117	-3.52	7.53	1.36
VHM	Real Estate Management & Development	4.70	87,400	-6.92	2.63%	281.367	-3.53	12.68	3.84
VCB	Banks	4.64	90,600	-6.98	2.98%	110.251	-3.52	19.57	3.59
FPT	Electronic Equipment, Instruments & Components	4.62	58,600	-6.98	6.31%	307.139	-3.50	13.83	3.05
MWG	Specialty Retail	4.59	124,200	-6.97	4.83%	231.165	-3.47	14.58	3.70
MSN	Food Products	4.40	85,300	-6.98	4.81%	327.992	-3.34	41.27	4.87
VJC	Airlines	4.00	121,700	-6.96	4.77%	54.391	-3.03	#N/A N/A	4.56
NVL	Real Estate Management & Development	3.54	75,800	-6.65	7.01%	619.21	-2.55	13.13	2.99
STB	Banks	3.45	16,050	-6.96	5.61%	734.543	-2.61	12.18	1.03
HDB	Banks	3.04	21,700	-6.87	2.76%	98.462	-2.27	8.05	1.57
CTG	Banks	2.84	30,350	-6.90	5.11%	411.256	-2.13	10.29	1.37
EIB	Banks	2.38	18,100	2.26	9.70%	36.385	0.53	26.03	1.34
VRE	Real Estate Management & Development	1.91	32,050	-6.97	0.47%	101.955	-1.44	32.03	2.57
PNJ	Textiles, Apparel & Luxury Goods	1.78	77,700	-6.95	4.25%	86.624	-1.34	16.92	3.57
SAB	Beverages	1.54	173,800	-6.96	4.26%	50.275	-1.16	27.53	5.63
KDH	Real Estate Management & Development	1.46	31,900	-6.86	3.45%	47.74	-1.08	15.43	2.30
SSI	Capital Markets	1.26	27,750	-6.88	1.80%	502.367	-0.94	15.13	1.77
GAS	Gas Utilities	0.88	73,500	-6.96	6.12%	117.639	-0.67	15.47	3.01
REE	Industrial Conglomerates	0.85	48,300	-6.94	4.55%	45.255	-0.64	10.50	1.38
PLX	Oil, Gas & Consumable Fuels	0.79	47,200	-6.90	5.51%	76.903	-0.60	69.26	2.82
BID	Banks	0.78	38,450	-6.90	4.03%	104.28	-0.58	18.09	1.98
POW	Independent Power and Renewable Electricity Producer	0.70	11,950	-6.64	2.93%	112.414	-0.51	17.59	0.99
SBT	Food Products	0.57	18,400	-6.84	0.82%	38.674	-0.42	26.20	1.53
TCH	Machinery	0.52	21,400	-6.96	3.27%	198.755	-0.40	7.40	1.50
ROS	Construction & Engineering	0.34	4,810	-6.96	3.95%	142.635	-0.26	#N/A N/A	0.46

STT	Thông tin cơ bản HĐTL VN30	Đặc điểm sản phẩm
1	<b>Mã hợp đồng</b>	VN30F-yy-mm
2	<b>Tài sản cơ sở</b>	Chỉ số cổ phiếu VN30
3	<b>Hệ số nhân hợp đồng</b>	100.000 đồng
4	<b>Quy mô 01 hợp đồng</b>	100.000 đồng * Điểm chỉ số VN30
5	<b>Tháng đáo hạn</b>	- Tháng hiện tại - Tháng tiếp theo - Hai tháng cuối 2 quý gần nhất
6	<b>Phương thức giao dịch</b>	- Giao dịch khớp lệnh; Giao dịch thỏa thuận
7	<b>Thời gian giao dịch</b>	<b>GD Khớp lệnh định kỳ</b> - ATO: 08h45 - 09h00 - ATC: 14h30 - 14h45
	<b>GD khớp lệnh liên tục</b>	- Sáng: 09h00 - 11h30 - Chiều: 13h00 - 14h30
	<b>GD Thỏa thuận</b>	- 08h45 - 14h45
8	<b>Các loại lệnh giao dịch</b>	LO, MOK, MAK, MTL, ATO, ATC.
9	<b>Nguyên tắc khớp lệnh</b>	Ưu tiên giá và thời gian.
10	<b>Khối lượng giao dịch tối thiểu/lệnh</b>	01 hợp đồng
11	<b>Khối lượng giao dịch tối đa/lệnh</b>	500 hợp đồng
12	<b>Đơn vị yết giá/ Bước giá</b>	0,1 điểm chỉ số = 0,1 * 100.000 = 10.000 đồng
13	<b>Biên độ dao động</b>	+/- 7%
14	<b>Ngày giao dịch cuối cùng</b>	Thứ 5 của tuần thứ 3 của tháng đáo hạn. Nếu rơi vào ngày nghỉ lễ thì sẽ được điều chỉnh lên ngày giao dịch liền trước.
15	<b>Ngày thanh toán cuối cùng</b>	Ngày làm việc liền sau ngày giao dịch cuối cùng.
16	<b>Phương thức thanh toán</b>	Thanh toán bằng tiền
17	<b>Giá thanh toán hàng ngày</b>	Giá hợp đồng phái sinh do HNX xác định để tính toán giá trị lãi/lỗ phát sinh cuối ngày của từng hợp đồng.
18	<b>Giá thanh toán cuối cùng</b>	Giá đóng cửa của chỉ số VN30 tại ngày giao dịch cuối cùng của HĐTL.
19	<b>Giá tham chiếu</b>	Giá thanh toán cuối ngày của hợp đồng tương lai trong ngày giao dịch liền trước.
20	<b>Mở tài khoản</b>	Nhà đầu tư cần có 2 tài khoản để tham gia giao dịch phái sinh: 1 tài khoản giao dịch tại các CTCK là thành viên giao dịch CKPS và 1 tài khoản ký quỹ tại các CTCK là thành viên bù trừ CKPS.
21	<b>Giới hạn vị thế nắm giữ tối đa trên 1 TK</b>	NĐT Chứng khoán chuyên nghiệp: 20.000 hợp đồng; NĐT tổ chức: 10.000 hợp đồng; NĐT cá nhân: 5.000 hợp đồng
22	<b>Mức ký quỹ ban đầu</b>	Tài sản nhà đầu tư phải đặt cọc với công ty môi giới đối với mỗi hợp đồng trước khi giao dịch. VSD quy định tỷ lệ ký quỹ ban đầu là 10% quy mô hợp đồng nhưng để phòng ngừa rủi ro, các CTCK thường yêu cầu mức ký quỹ cao hơn.
23	<b>Mức ký quỹ duy trì</b>	Tài sản ký quỹ tối thiểu trong TK đối với mỗi vị thế mở mà nhà đầu tư đang nắm giữ, thường ít hơn so với mức ký quỹ ban đầu.
24	<b>Ký quỹ bổ sung</b>	Nộp tài sản bổ sung để số dư TK ký quỹ không thấp hơn mức ký quỹ duy trì hoặc đóng bớt vị thế trên TK để đảm bảo tiếp tục giao dịch.
25	<b>Thoát khỏi hợp đồng tham gia</b>	Nhà đầu tư nắm giữ vị thế hợp đồng cho đến thời điểm đáo hạn hoặc thoát khỏi vị thế trước thời điểm đáo hạn bằng cách đặt một/nhiều lệnh tại vị thế đối nghịch với vị thế trước đó.

## TUYÊN BỐ MIỄN TRÁCH NHIỆM

Bản quyền năm 2017 thuộc về Công ty CP Chứng khoán MB (MBS). Những thông tin sử dụng trong báo cáo được thu thập từ những nguồn đáng tin cậy và MBS không chịu trách nhiệm về tính chính xác của chúng. Quan điểm thể hiện trong báo cáo này là của (các) tác giả và không nhất thiết liên hệ với quan điểm chính thức của MBS. Không một thông tin cũng như ý kiến nào được viết ra nhằm mục đích quảng cáo hay khuyến nghị mua/bán bất kỳ chứng khoán nào. Báo cáo này không được phép sao chép, tái bản bởi bất kỳ cá nhân hoặc tổ chức nào khi chưa được phép của MBS.

## MBS HỘI SỞ

Tòa nhà MB, số 21 Cát Linh, Đống Đa, Hà Nội  
Tel: +84 24 3726 2600 - Fax: +84 24 3726 2601  
[Webiste: www.mbs.com.vn](http://www.mbs.com.vn)  
Hotline: **1900 9088**

## KHỐI NGHIÊN CỨU | PHÒNG NGHIÊN CỨU KHÁCH HÀNG CÁ NHÂN

Trần Hoàng Sơn	Trưởng bộ phận/Kiểm soát	<a href="mailto:son.tranhoang@mbs.com.vn">son.tranhoang@mbs.com.vn</a>
Phạm Văn Quỳnh	Chuyên viên nghiên cứu	<a href="mailto:quynh.phamvan@mbs.com.vn">quynh.phamvan@mbs.com.vn</a>
Nguyễn Hòa Hợp	Chuyên viên nghiên cứu	<a href="mailto:hop.nguyenhoa@mbs.com.vn">hop.nguyenhoa@mbs.com.vn</a>