

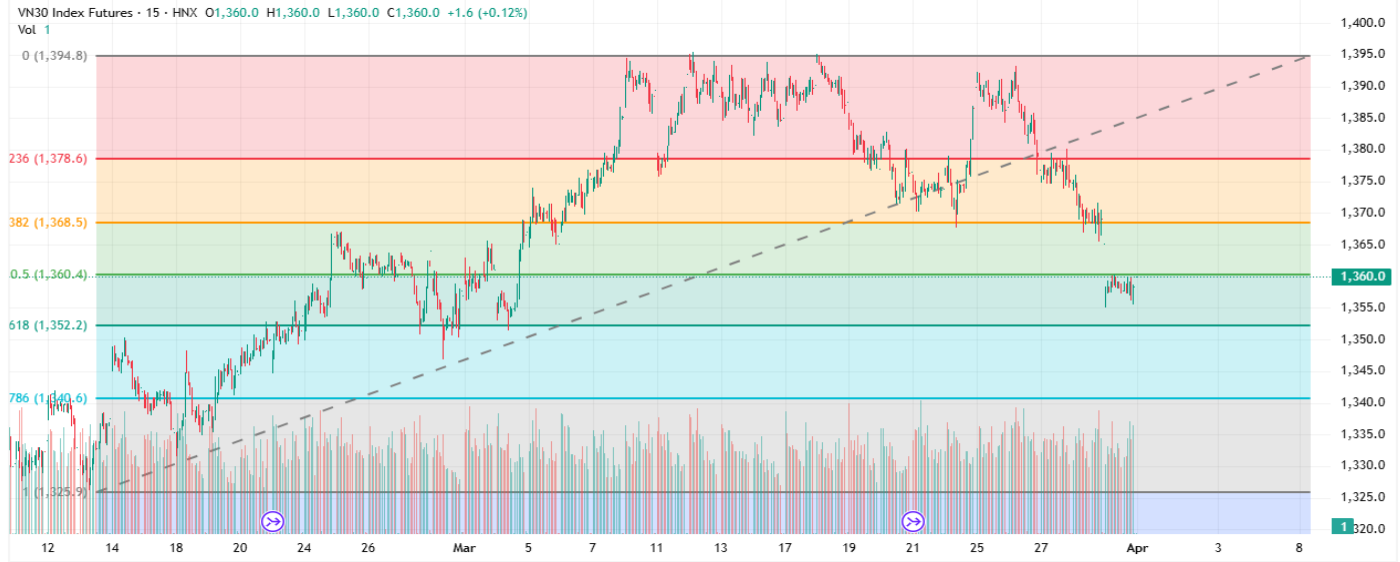
Tích lũy quanh vùng 1.360 điểm

Chuyên viên phân tích
Nghiêm Phú Cường

cuong.nghiemp Phu@mbs.com.vn

Đồ thị kỹ thuật chỉ số VN30F1M (15 Phút)

Published on TradingView.com, Mar 31, 2025 10:15 UTC



TradingView

Nhận định thị trường

Ảnh hưởng tâm lý từ sự giảm điểm của thị trường thế giới, phái sinh tiếp tục một phiên giao dịch điều chỉnh với sự thu hẹp đà giảm vào cuối phiên, đóng cửa giảm -5,1 điểm về 1.360 điểm. Phần lớn thời gian dao động trong biên độ hẹp nên thanh khoản sụt giảm mạnh hơn 30% so với phiên cuối tuần. Basis đã được co hẹp trở lại ở mức chiết khấu -3,88 điểm.

Vn30 đang đứng vững ở vùng EMA50 mốc 1.360 điểm, do đó chúng tôi cho rằng phái sinh có thể tiếp tục giằng co, tích lũy quanh vùng 1.360 điểm với biên độ hẹp trong phiên giao dịch ngày mai. Chiến lược giao dịch LONG tại vùng 1.355 – 1.360, cắt lỗ khi giảm qua 1.352 điểm. Chiến lược giao dịch SHORT tại vùng cản 1.365– 1.370 điểm, cắt lỗ khi vượt qua 1.373 điểm.

Vùng Hỗ trợ/Kháng cự của chỉ số VN30F1M

Khung thời gian	15m	Daily
Tổng kết	LONG	SHORT
Hỗ trợ	1.355 - 1.360	1.365 - 1.370
Kháng cự	1.365 - 1.370	1.355 - 1.360

Chiến lược đầu tư

Chiến lược giao dịch trong ngày	Vn30 đang đứng vững ở vùng EMA50 mốc 1.360 điểm, do đó chúng tôi cho rằng phái sinh có thể tiếp tục giằng co, tích lũy quanh vùng 1.360 điểm với biên độ hẹp trong phiên giao dịch ngày mai.
Chiến lược giao dịch ngắn hạn	SHORT tại các nhịp tăng của phái sinh với kỳ vọng phái sinh về vùng 1.340 điểm.

Thị trường chứng khoán trong nước

Index	Last	Chg.	Chg.%
Vn-Index	1.306,86	-10,60	-0,80%
VN30	1.363,88	-10,05	-0,73%

Thị trường chứng khoán thế giới

Dow Jones	41.583,90	-715,80	-1,69%
S&P500	5.580,94	-112,37	-1,97%
S&P 500 VIX	24,12	2,47	11,41%
Nikkei 225	35.624,50	-1.495,83	-4,03%
Kospi	2.481,12	-76,86	-3,00%
Shanghai	3.335,75	-15,56	-0,46%
Hang Seng	23.119,58	-307,02	-1,31%
FTSE 100	8.555,06	-103,79	-1,20%
DAX	22.049,52	-406,38	-1,81%
CAC 40	7.777,90	-138,18	-1,75%

Thị trường hàng hóa

Vàng	3.147,31	33,01	1,06%
Dầu WTI	69,47	0,11	0,16%
Dầu Brent	72,88	0,12	0,16%

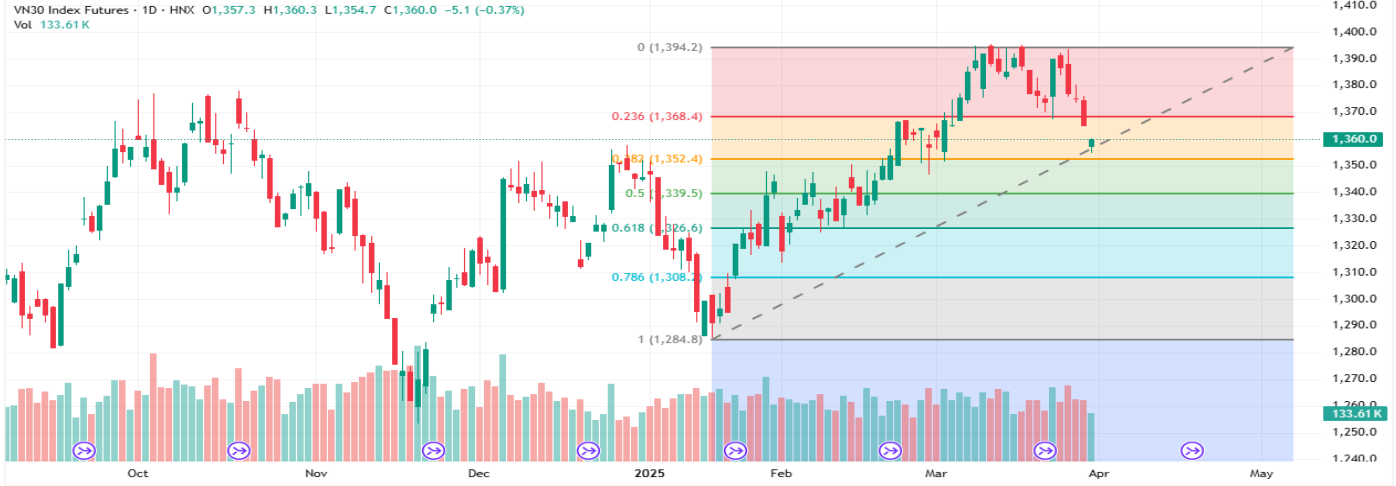
HĐTL chỉ số VN30

Index	Last	Chg.	Basis
VN30F2504	1.360,0	-5,10	-3,88
VN30F2505	1.360,5	-5,20	-3,38
VN30F2506	1.359,2	-8,60	-4,68
VN30F2509	1.361,0	-5,70	-2,88

Dữ liệu được cập nhật lúc 17h hàng ngày

Đồ thị kỹ thuật chỉ số VN30F1M (Hàng ngày)

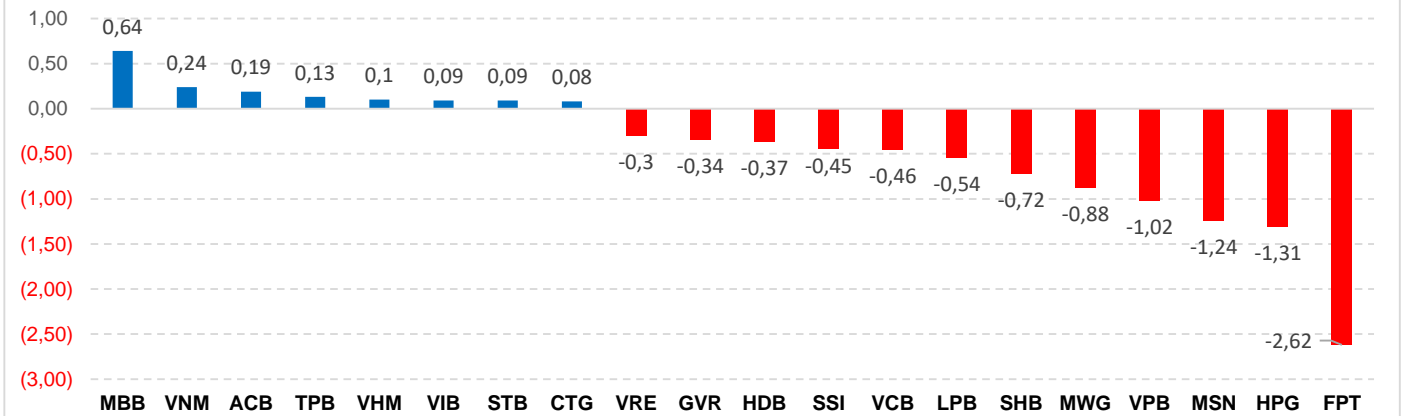
Published on TradingView.com, Mar 31, 2025 10:16 UTC



TradingView

Mã chỉ số	Ngày đáo hạn	Số ngày tới hạn	KLGD (HĐ)	KL mở (OI)	Giá đóng cửa	+/- (Điểm)	Giá lý thuyết tham khảo	Chênh lệch
VN30					1.363,88	-10,05		
VN30F2504	17/04/2025	17	133.558	34.860	1.360,0	-5,1	1364,65	4,65
VN30F2505	15/05/2025	45	589	1.383	1.360,5	-5,2	1366,01	5,51
VN30F2506	19/06/2025	80	90	1.037	1.359,2	-8,6	1367,70	8,50
VN30F2509	18/09/2025	171	50	566	1.361,0	-5,7	1372,11	11,11

Top cổ phiếu ảnh hưởng đến chỉ số VN30 (Điểm)



Tuyên bố miễn trách nhiệm:

Bản quyền năm 2024 thuộc về Công ty CP Chứng khoán MB (MBS). Những thông tin sử dụng trong báo cáo được thu thập từ những nguồn đáng tin cậy và MBS không chịu trách nhiệm về tính chính xác của chúng. Quan điểm thể hiện trong báo cáo này là của (các) tác giả và không nhất thiết liên hệ với quan điểm chính thức của MBS. Không một thông tin cũng như ý kiến nào được viết ra nhằm mục đích quảng cáo hay khuyến nghị mua/bán bất kỳ chứng khoán nào. Báo cáo này không được phép sao chép, tái bản bởi bất kỳ cá nhân hoặc tổ chức nào khi chưa được phép của MBS.