

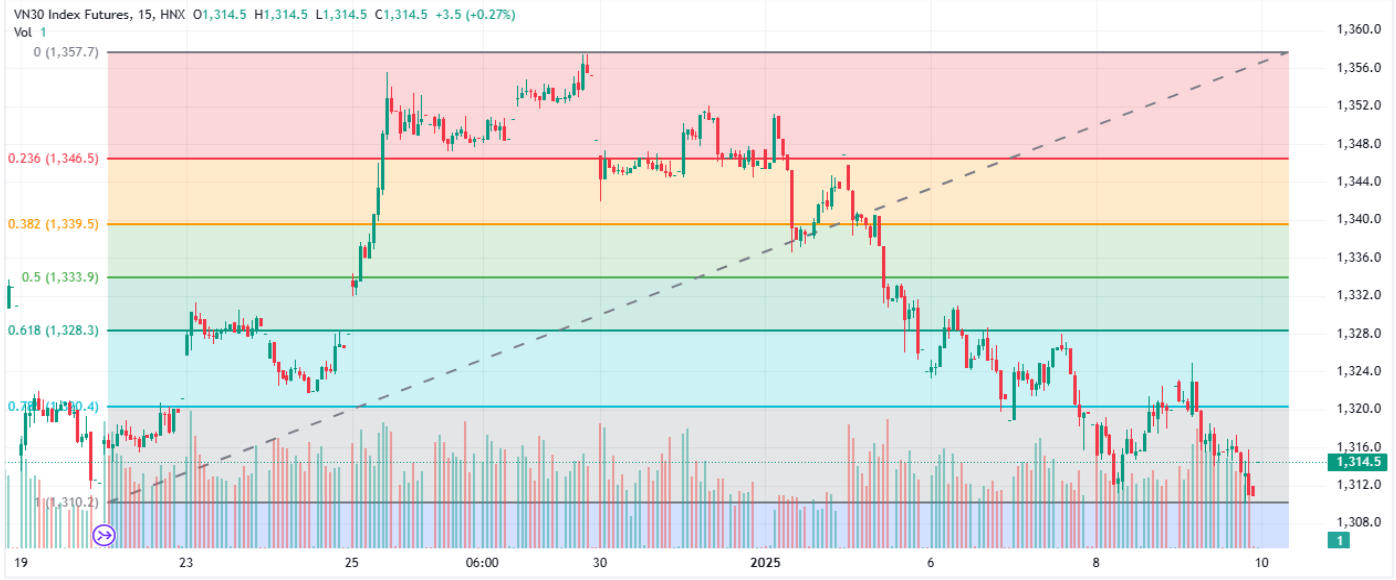
## Tâm lý giao dịch giằng co mạnh

**Chuyên viên phân tích**  
**Nghiêm Phú Cường**

[cuong.nghiemp Phu@mbs.com.vn](mailto:cuong.nghiemp Phu@mbs.com.vn)

### Đồ thị kỹ thuật chỉ số VN30F1M (15 Phút)

Published on TradingView.com, Jan 09, 2025 10:08 UTC



TradingView

### Nhận định thị trường

Nhịp cố gắng tăng điểm đầu phiên chóng vánh qua đi, lực SHORT mạnh diễn ra trong suốt thời gian còn lại, chốt phiên phái sinh giảm -8 điểm về 1.314,5 điểm. Biên độ giao động rộng gần 15 điểm mang lại nhiều cơ hội trading trong phiên với thanh khoản vẫn giữ ở mức cao trong 10 phiên gần đây. Nhà đầu tư nước ngoài giao dịch cân bằng.

Phái sinh tiếp tục một phiên đứng vững ở vùng hỗ trợ khi kiểm nghiệm 1.310 – 1.315 điểm. Thanh khoản cực thấp trên thị trường cơ sở gây tâm lý giao dịch giằng co. Chiến lược giao dịch LONG tại vùng 1.315 – 1.320, cắt lỗ khi giảm qua 1.313 điểm. Chiến lược giao dịch SHORT tại vùng cản 1.330 – 1.335 điểm, cắt lỗ khi vượt qua 1.338 điểm.

### Vùng Hỗ trợ/Kháng cự của chỉ số VN30F1M

Khung thời gian	15m	Daily
<b>Tổng kết</b>	<b>LONG</b>	<b>SHORT</b>
<b>Hỗ trợ</b>	1.315 - 1.320	1.330 - 1.335
<b>Kháng cự</b>	1.330 - 1.335	1.315 - 1.320

### Chiến lược đầu tư

<b>Chiến lược giao dịch trong ngày</b>	Thanh khoản cực thấp trên thị trường cơ sở gây tâm lý giao dịch giằng co. Chiến lược giao dịch LONG tại vùng 1.315 – 1.320, cắt lỗ khi giảm qua 1.313 điểm. Chiến lược giao dịch SHORT tại vùng cản 1.330 – 1.335 điểm, cắt lỗ khi vượt qua 1.338 điểm.
<b>Chiến lược giao dịch ngắn hạn</b>	LONG tại các nhịp điều chỉnh với kỳ vọng phái sinh tăng điểm trở lại vùng 1.360 điểm.

### Thị trường chứng khoán trong nước

Index	Last	Chg.	Chg. %
<b>Vn-Index</b>	1,245.77	-5.25	-0.42%
<b>VN30</b>	1,310.80	-5.83	-0.44%

### Thị trường chứng khoán thế giới

<b>Dow Jones</b>	42,635.20	106.84	0.25%
<b>S&amp;P500</b>	5,918.30	9.30	0.16%
<b>S&amp;P 500 VIX</b>	18.07	0.37	2.09%
<b>Nikkei 225</b>	39,621.50	-349.00	-0.87%
<b>Kospi</b>	2,521.90	0.85	0.03%
<b>Shanghai</b>	3,211.39	-18.78	-0.58%
<b>Hang Seng</b>	19,240.89	-38.95	-0.20%
<b>FTSE 100</b>	8,295.92	44.89	0.54%
<b>DAX</b>	20,295.47	-21.28	-0.10%
<b>CAC 40</b>	7,462.10	9.68	0.13%

### Thị trường hàng hóa

<b>Vàng</b>	2,682.04	9.64	0.36%
<b>Dầu WTI</b>	73.21	-0.11	-0.15%
<b>Dầu Brent</b>	76.09	-0.07	-0.09%

### HĐTL chỉ số VN30

Index	Last	Chg.	Basis
<b>VN30F2501</b>	1,314.5	-8.00	3.70
<b>VN30F2502</b>	1,319.6	-8.00	8.80
<b>VN30F2503</b>	1,326.0	-7.80	15.20
<b>VN30F2506</b>	1,327.4	-8.00	16.60

Dữ liệu được cập nhật lúc 17h hàng ngày

Đồ thị kỹ thuật chỉ số VN30F1M (Hàng ngày)

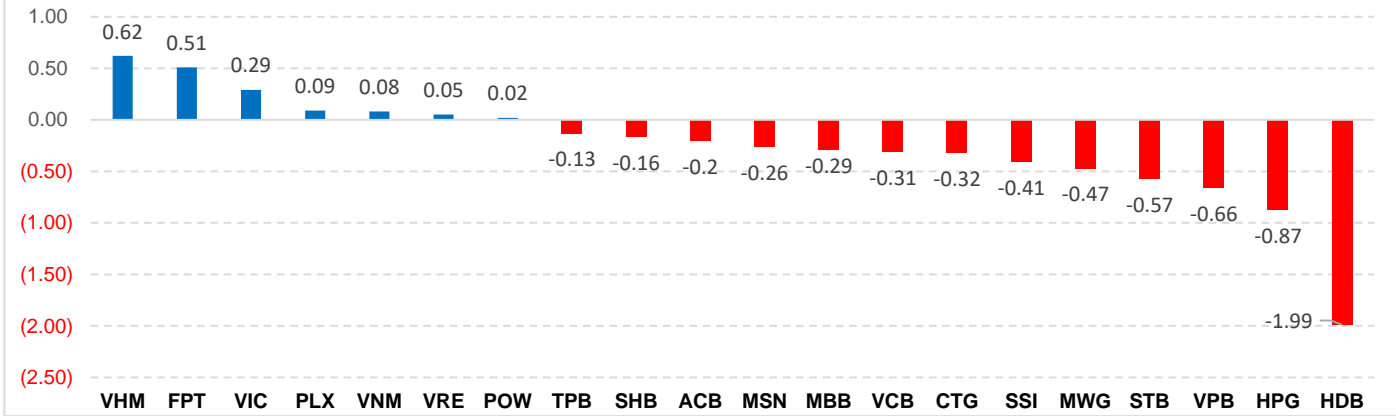
Published on TradingView.com, Jan 09, 2025 10:10 UTC



TradingView

Mã chỉ số	Ngày đáo hạn	Số ngày tới hạn	KLGD (HĐ)	KL mở (OI)	Giá đóng cửa	+/- (Điểm)	Giá lý thuyết tham khảo	Chênh lệch
<b>VN30</b>					1,310.80	-5.83		
<b>VN30F2501</b>	16/01/2025	7	186,131	51,389	1,314.5	-8.0	1311.08	-3.42
<b>VN30F2502</b>	20/02/2025	42	609	933	1,319.6	-8.0	1312.70	-6.90
<b>VN30F2503</b>	20/03/2025	70	61	799	1,326.0	-7.8	1314.00	-12.00
<b>VN30F2506</b>	19/06/2025	161	62	665	1,327.4	-8.0	1318.24	-9.16

Top cổ phiếu ảnh hưởng đến chỉ số VN30 (Điểm)



Tuyên bố miễn trách nhiệm:

Bản quyền năm 2024 thuộc về Công ty CP Chứng khoán MB (MBS). Những thông tin sử dụng trong báo cáo được thu thập từ những nguồn đáng tin cậy và MBS không chịu trách nhiệm về tính chính xác của chúng. Quan điểm thể hiện trong báo cáo này là của (các) tác giả và không nhất thiết liên hệ với quan điểm chính thức của MBS. Không một thông tin cũng như ý kiến nào được viết ra nhằm mục đích quảng cáo hay khuyến nghị mua/bán bất kỳ chứng khoán nào. Báo cáo này không được phép sao chép, tái bản bởi bất kỳ cá nhân hoặc tổ chức nào khi chưa được phép của MBS.