

HỆTL VN30 - CANH LONG TẠI VÙNG HỖ TRỢ 1012-1015 ĐIỂM



MBS Research | BÀN TIN PHÁI SINH | 15/12/2020

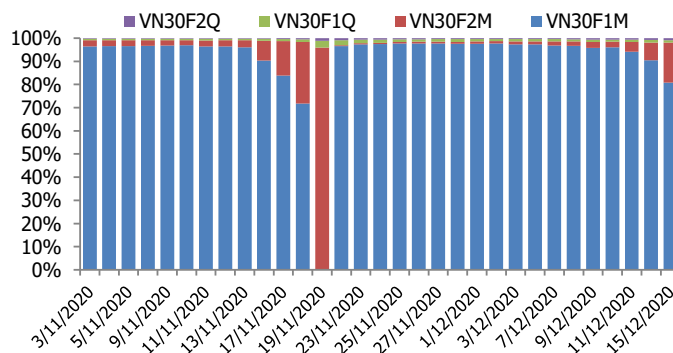
BIỂU ĐỒ VN30F1M TRONG NGÀY



THÔNG TIN MÃ HỢP ĐỒNG TƯƠNG LAI

MÃ	Ngày đáo hạn	Số ngày	Đóng cửa	OI
VN30F2012	17/12/2020	2	1014.70	30,186
VN30F2101	21/1/2021	37	1015.00	6,459
VN30F2103	18/3/2021	93	1018.80	391
VN30F2106	17/6/2021	184	1016.30	331

TỶ TRỌNG VỊ THỂ MỞ GIỮA CÁC KỲ HẠN



DIỄN BIẾN THỊ TRƯỜNG

- Áp lực chốt lời mạnh mẽ trên thị trường đã đẩy cả 4 hợp đồng tương lai đóng cửa trong sắc đỏ với mức giảm từ 6,2 đến 11,3 điểm, trong khi chỉ số cơ sở VN30 ghi nhận mức giảm 11,26 điểm. Do đó, basis các hợp đồng tiếp tục mạnh lên tương đối so với phiên liền trước. Cụ thể, basis của VN30F2012 hiện đang ở mức +1,68 điểm trong khi basis hợp đồng VN30F2101 tiếp tục tăng từ +0,72 điểm lên +1,98 điểm vào cuối phiên giao dịch hôm nay.
- Một phiên điều chỉnh do áp lực chốt lời ở nhóm bluechips, đặc biệt là nhóm ngân hàng, Vingroup. Các cổ phiếu trụ phiên này bị chốt lời có tỷ trọng vốn hóa cao nên dù các nhóm cổ phiếu còn lại có nỗ lực cũng không bù đắp được mức giảm trên diện rộng. Về kỹ thuật, một phiên điều chỉnh cũng không nằm ngoài dự đoán của nhiều người, thị trường gặp ngưỡng cản ngắn hạn là vùng đỉnh ở 1.064-1.080 điểm nên thoái lui là hoàn toàn bình thường. Nếu các phiên tới thị trường lại tăng tiếp thì hôm nay đã là lần thứ 4 chỉ trong vòng hơn 1 tháng thị trường lặp lại biến động này. Chính vì sự lặp đi lặp lại đó nên cũng rất khó nhận biết khi nào là thị trường thực sự tạo đỉnh.
- Mặc dù thị trường có phiên giảm điểm mạnh nhưng vẫn chưa làm thay đổi xu hướng tăng của chỉ số VN30F1M. Vẫn duy trì quan điểm trong tuần giao dịch này thị trường nhiều khả năng sẽ xuất hiện các nhịp rung lắc mạnh khi bị chi phối bởi nhiều yếu tố như (1) Đáo hạn hợp đồng tương lai VN30F2012, (2) Hoạt động cơ cấu danh mục của các quỹ ETF, (3) Hoạt động chốt NAV sớm của các quỹ. Do đó, chiến lược Long được xem xét mở ra trong các nhịp điều chỉnh, đặc biệt quan sát những sự tích lũy quanh các vùng 1.012-1.015 điểm.

CHIẾN LƯỢC ĐẦU TƯ

Chiến lược giao dịch trong ngày

Chiến lược Long vẫn sẽ là vị thế được ưu tiên hơn trong phiên tới, đặc biệt quan sát những sự tích lũy quanh các vùng 1.012-1.015 điểm. Trong khi đó, vị thế Short ngắn trong phiên chỉ nên cân nhắc nếu giá có những nhịp tăng hưng phấn tiếp cận khu vực kháng cự 1.024- 1.027 điểm hoặc trường hợp vùng hỗ trợ 1009 điểm bị xuyên thủng.

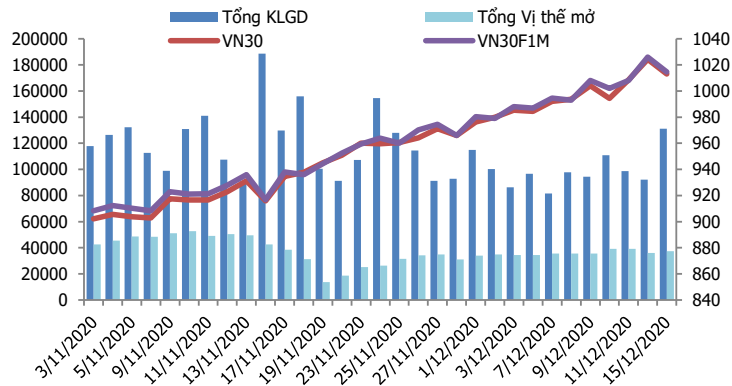
Chiến lược giao dịch ngắn hạn

Quan sát canh Long 1 phần khi giá tiếp cận vùng hỗ trợ 1012-1015 điểm, stoploss nếu thủng vùng 1009 điểm.

Chiến lược giao dịch spread

Theo dõi thêm xu hướng diễn biến chênh lệch giá giữa các hợp đồng trước khi mở vị thế giao dịch spread mới.

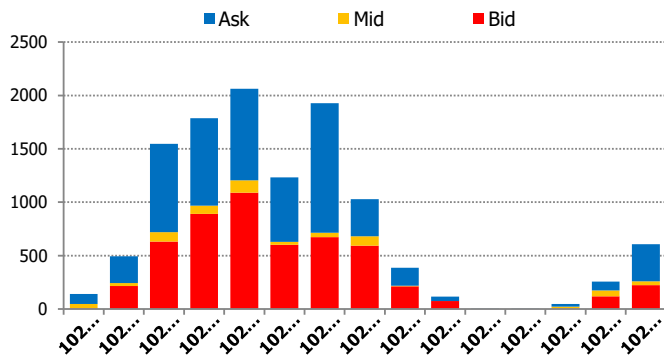
DIỄN BIẾN THANH KHOẢN HỢP ĐỒNG VN30F1M



DIỄN BIẾN CHỈ SỐ HĐT L CÁC KỲ HẠN

Hợp đồng	Giá	% Chg	KLGĐ	% Chg	OI	% Chg
VN30F2012	1014.7	-1.10	123,437	36.9	30,186	-7.2
VN30F2101	1015.0	-0.98	7,230	288.1	6,459	136.6
VN30F2103	1018.8	-0.60	103	22.6	391	-2.7
VN30F2106	1016.3	-0.76	398	385.4	331	17.0
Tổng			131,168	42.2	37,367	4.0

THANH KHOẢN THEO TỪNG MỨC GIÁ VN30F1M



NHẬN ĐỊNH DIỄN BIẾN GIAO DỊCH HĐT L

- Áp lực chốt lời mạnh mẽ trên thị trường đã đẩy cả 4 hợp đồng tương lai đóng cửa trong sắc đỏ với mức giảm từ 6,2 đến 11,3 điểm, trong khi chỉ số cơ sở VN30 ghi nhận mức giảm 11,26 điểm. Do đó, basis các hợp đồng tiếp tục mạnh lên tương đối so với phiên liền trước.
- Thanh khoản thị trường phái sinh tăng mạnh so với phiên trước đó với tổng giá trị giao dịch đạt 131.168 hợp đồng, tăng 42%. Trong đó, thanh khoản tập trung tại hợp đồng tương lai tháng 12 với 123.437 hợp đồng.
- Giá lý thuyết (FV) MBS tính toán tham khảo phiên giao dịch tới cho hợp đồng VN30F2012 là 1013,09 điểm (thấp hơn 1,61 điểm so với giá thị trường). Tương tự, giá lý thuyết tham khảo cho hợp đồng VN30F2101 là 1014,35 điểm (-0,65 điểm), VN30F2103 là 1016,36 điểm (-2,44 điểm) và VN30F2106 là 1019,64 điểm (+3,34 điểm).

XU HƯỚNG CHỈ SỐ VN30F2M

Khung thời gian	15m	1h	Daily
Tổng kết	SELL	BUY	BUY
Hỗ trợ	1012-1015	1006-1009	1000-1005
Kháng cự	1018-1021	1024-1027	1046-1053

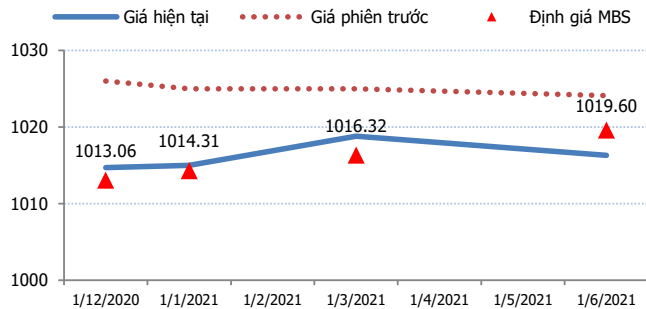
ĐỒ THỊ KỸ THUẬT VN30F1M



DIỄN BIẾN CHÊNH LỆCH GIÁ HĐTL

Spread HĐTL	Hiện tại	Phiên trước	+/-	MA5
VN30F2M - VN30F1M	0.3	-1.00	1.3	-0.72
VN30F1Q - VN30F1M	4.1	-1.00	5.1	1.16
VN30F1Q - VN30F2M	3.8	0.00	3.8	1.88
VN30F2Q - VN30F1M	1.6	-1.90	3.5	-0.86
VN30F2Q - VN30F2M	1.3	-0.90	2.2	-0.14
VN30F2Q - VN30F1Q	-2.5	-0.90	-1.6	-2.02

ĐƯỜNG CONG GIÁ HĐTL CÁC KỲ HẠN



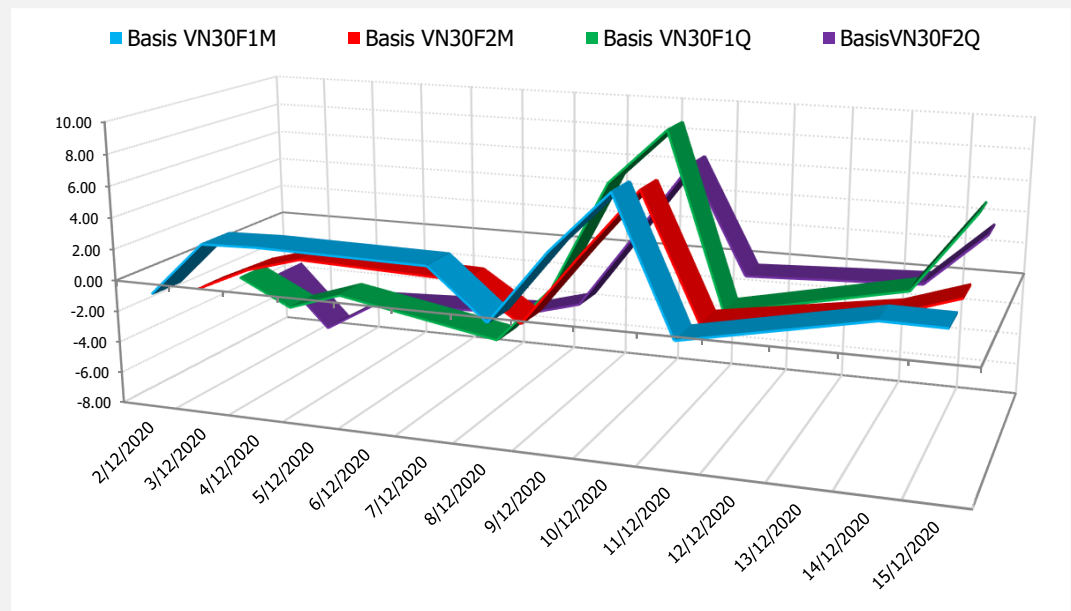
DIỄN BIẾN GIÁ HỢP ĐỒNG VN30F1M VÀ VN30F2M



NHẬN ĐỊNH CHÊNH LỆCH GIÁ HĐTL

- Áp lực chốt lời mạnh mẽ trên thị trường đã đẩy cả 4 hợp đồng tương lai đóng cửa trong sắc đỏ với mức giảm từ 6,2 đến 11,3 điểm, trong khi chỉ số cơ sở VN30 ghi nhận mức giảm 11,26 điểm. Do đó, basis các hợp đồng tiếp tục mạnh lên tương đối so với phiên liền trước. Cụ thể, basis của VN30F2012 hiện đang ở mức +1,68 điểm trong khi basis hợp đồng VN30F2101 tiếp tục tăng từ +0,72 điểm lên +1,98 điểm vào cuối phiên giao dịch hôm nay.
- Chênh lệch giá giữa các hợp đồng có xu hướng mở rộng nhẹ vào cuối phiên giao dịch hôm nay, hiện nằm trong khoảng -2,5 điểm đến +4,1 điểm. Trong đó, chênh lệch giá cặp hợp đồng (VN30F2101-VN30F2012) tăng nhẹ, hiện ở mức +0,3 điểm vào cuối phiên giao dịch hôm nay. Trong bối cảnh, hợp đồng kỳ hạn tháng 12 chỉ còn 2 phiên giao dịch nữa sẽ đáo hạn, nhà đầu tư có thể theo dõi thêm xu hướng diễn biến chênh lệch giá giữa các hợp đồng trước khi mở vị thế giao dịch spread mới.

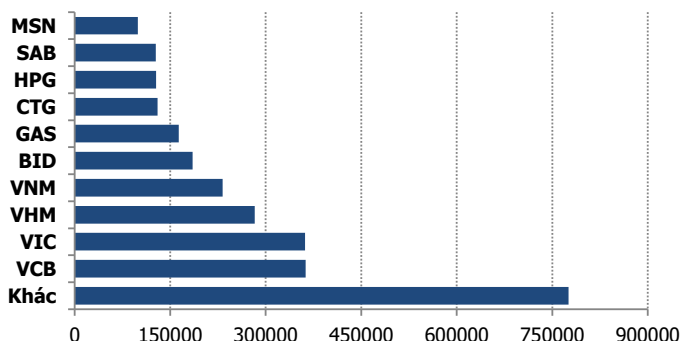
DIỄN BIẾN BASIS CÁC HĐTL



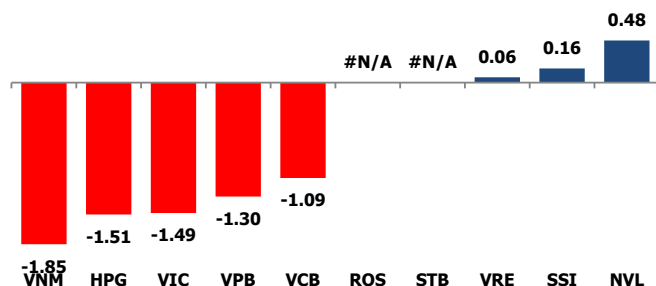
DIỄN BIẾN THỊ TRƯỜNG CƠ SỞ

	VNIndex	VN30
Đóng cửa	√/A Requesting Data...	N/A Requesting Data...
Thay đổi	√/A Requesting Data...	N/A Requesting Data...
%Chg	√/A Requesting Data...	N/A Requesting Data...
YTD	√/A Requesting Data...	N/A Requesting Data...
Vốn hóa (ngh.tỷ đồng)	#VALUE!	#VALUE!
P/E	√/A Requesting Data...	N/A Requesting Data...
P/B	√/A Requesting Data...	N/A Requesting Data...

TOP 10 CỔ PHIẾU VỐN HÓA TRONG VN30



CÁC MÃ ẢNH HƯỞNG LỚN NHẤT TỚI VN30-INDEX



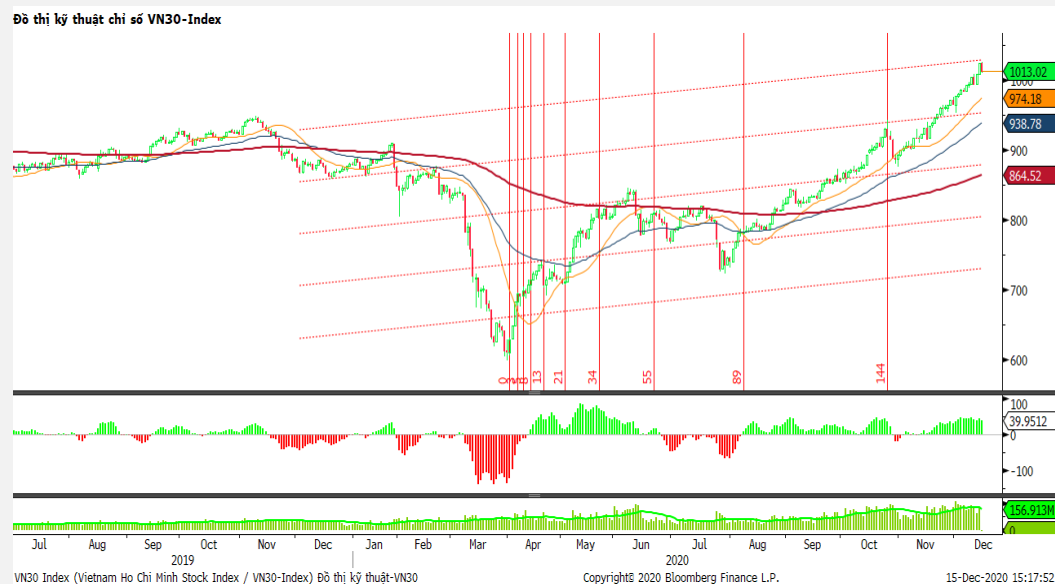
NHẬN ĐỊNH CHỈ SỐ VN30

- Áp lực chốt lời đã tăng mạnh hơn ở nhóm bluechips trong phiên chiều. Rổ VN30 có tới 24 mã giảm, tạo sức ép lớn lên chỉ số. Các mã VIC, GAS, VCB, VNM, POW, SAB, VPB là các mã tác động tiêu cực nhất tới chỉ số khi cùng giảm từ 2-2,5%. Chỉ còn 3 mã tăng trong rổ này là NVL, SSI và VRE và mức tăng không quá mạnh.

Chốt phiên, chỉ số VN30 giảm 11,26 điểm (1,10%) xuống 1013,02 điểm. Khối lượng giao dịch của nhóm VN30 đạt 184,73 triệu cổ phiếu tương ứng giá trị 6.299 tỷ đồng.

Khối ngoại tiếp tục bán ròng hơn 830 tỷ đồng trên toàn thị trường. Trong đó, lực bán của khối ngoại tập trung vào các mã như VNM (218,13 tỷ đồng), VRE (148,84 tỷ đồng), SSI (84,07 tỷ đồng), HPG (68,29 tỷ đồng), MBB (58,36 tỷ đồng),...

ĐỒ THỊ KỸ THUẬT VN30



DIỄN BIẾN THỊ TRƯỜNG QUỐC TẾ

Chỉ số	Điểm số	%Chg	P/E	YTD
VNIndex	equesting Data...	osting Data...	ting Data...	ting Data...
Dow Jones	equesting Data...	osting Data...	ting Data...	ting Data...
S&P500	equesting Data...	osting Data...	ting Data...	ting Data...
Nikkei 225	equesting Data...	osting Data...	ting Data...	ting Data...
Shanghai	equesting Data...	osting Data...	ting Data...	ting Data...
DAX	equesting Data...	osting Data...	ting Data...	ting Data...
Vàng	equesting Data...	osting Data...		ting Data...
Dầu WTI	equesting Data...	osting Data...		ting Data...

LỊCH THÔNG TIN KINH TẾ THẾ GIỚI

	Kỳ trước	Dự báo	Thực tế
Thứ Hai - 14/12/2020			
Nhật- Sản lượng CN	3.90%	3.80%	4.00%
EU- Sản lượng CN T10	-0.40%	2.00%	
Thứ Ba - 15/12/2020			
Trung Quốc- Sản lượng CN	6.90%	7.00%	
Thứ Tư - 16/12/2020			
Mỹ- Doanh số bán lẻ lõi	0.20%	0.10%	
Mỹ- Dự trữ dầu thô	15.189M	-1.424M	
Thứ Năm - 17/12/2020			
Mỹ- Đề nghị trợ cấp thất nghiệp	853K	800K	
Thứ Sáu - 18/12/2020			
Nhật-Quyết định lãi suất	-0.10%	-0.10%	
Thứ Hai - 21/12/2020			

NHẬN ĐỊNH THỊ TRƯỜNG CHỨNG KHOÁN THẾ GIỚI

- Chứng khoán Mỹ tăng điểm mạnh khi nhà đầu tư lạc quan hơn về việc Quốc hội thông qua đề xuất khác về gói kích thích kinh tế. Đóng cửa, chỉ số Dow Jones tăng 337,76 điểm, tương đương 1,13%, lên 30.199,31 điểm. S&P 500 tăng 47,13 điểm, tương đương 1,29%, lên 3.694,62 điểm. Đây là phiên tăng tốt nhất của hai chỉ số kể từ ngày 24/11. Nasdaq tăng 155,02 điểm, tương đương 1,25%, lên 12.595,06 điểm, vượt đỉnh lịch sử 12.582,77 điểm thiết lập hôm 8/12.
- Giá dầu tăng khi các NĐT tập trung vào việc đưa ra vắc xin Covid-19, các hạn chế thắt chặt tại châu Âu và dự báo nhu cầu nhiên liệu hồi phục chậm hơn so với dự kiến. Chốt phiên giao dịch ngày 15/12, dầu thô Brent tăng 47 US cent tương đương 0,9% lên 50,76 USD/thùng và dầu thô Tây Texas WTI tăng 63 US cent tương đương 1,3% lên 47.62 USD/thùng.
- Giá vàng tăng hơn 1%, được thúc đẩy bởi kỳ vọng về gói cứu trợ virus corona tại Mỹ, khi các trường hợp nhiễm Covid-19 tăng làm dấy lên mối lo ngại về thiệt hại kinh tế gây ra bởi đại dịch. Vàng giao ngay trên sàn LBMA tăng 1,4% lên 1.852,36 USD/ounce

NHẬN ĐỊNH CỔ PHIẾU BIẾN ĐỘNG MẠNH TRONG VN30

Xét về mức độ ảnh hưởng, bộ 3 VNM, HPG và VIC là những tác nhân chính khiến chỉ số VN30 đảo chiều giảm điểm. Trong đó, VNM lấy đi 1,84 điểm của chỉ số VN30.

Phân tích kỹ thuật VNM



DANH MỤC CỔ PHIẾU TRONG VN30

Cổ phiếu	Ngành	Tỷ trọng (%)	Giá	%Chg	H-L	GTGD	Điểm tác động	PE	PB
VNM	Food Products	9.21	111,200	-1.94	2.26%	511.505	-1.85	23.24	7.92
HPG	Metals & Mining	8.84	38,600	-1.66	1.69%	759.856	-1.51	11.91	2.33
VIC	Real Estate Management & Development	8.29	107,000	-1.74	2.06%	129.769	-1.49	40.22	4.21
TCB	Banks	8.05	26,150	-0.19	1.54%	358.54	-0.16	8.03	1.30
VPB	Banks	6.03	28,100	-2.09	3.21%	172.874	-1.30	6.83	1.38
VCB	Banks	5.01	97,800	-2.10	3.42%	140.099	-1.09	21.12	3.88
VHM	Real Estate Management & Development	4.63	86,000	-1.15	3.65%	351.049	-0.55	12.47	3.78
MBB	Banks	4.50	21,500	-1.60	2.10%	282.81	-0.74	7.18	1.29
FPT	Electronic Equipment, Instruments & Components	4.47	56,700	-0.87	1.77%	152.301	-0.40	13.38	2.95
MSN	Food Products	4.37	84,500	0.00	1.07%	78.816	0.00	40.88	4.83
MWG	Specialty Retail	4.26	115,300	-0.35	2.00%	168.55	-0.15	13.54	3.43
VJC	Airlines	4.11	125,000	-1.57	3.20%	121.049	-0.67	#N/A N/A	4.68
STB	Banks	3.43	15,950	0.00	1.58%	280.831	0.00	12.10	1.02
CTG	Banks	3.28	35,000	-1.13	2.16%	385.53	-0.38	11.87	1.57
HDB	Banks	3.12	22,250	-0.45	1.82%	104.702	-0.14	8.25	1.61
NVL	Real Estate Management & Development	2.84	65,500	1.71	4.66%	215.44	0.48	11.22	2.56
EIB	Banks	2.25	17,150	-0.29	0.88%	4.718	-0.07	24.67	1.27
VRE	Real Estate Management & Development	1.79	30,100	0.33	3.52%	424.338	0.06	30.08	2.41
SAB	Beverages	1.76	199,000	-2.45	2.97%	23.436	-0.45	31.53	6.44
PNJ	Textiles, Apparel & Luxury Goods	1.75	77,100	-0.64	3.67%	67.722	-0.12	16.79	3.54
KDH	Real Estate Management & Development	1.26	27,700	-2.12	3.09%	86.003	-0.28	13.40	2.00
SSI	Capital Markets	1.16	25,500	1.39	5.24%	390.172	0.16	13.91	1.62
GAS	Gas Utilities	1.03	85,400	-1.84	2.00%	94.148	-0.20	17.97	3.50
BID	Banks	0.93	46,100	-0.86	2.51%	158.355	-0.08	21.68	2.37
PLX	Oil, Gas & Consumable Fuels	0.91	53,900	-1.10	2.80%	67.604	-0.10	79.09	3.22
REE	Industrial Conglomerates	0.83	47,500	-0.11	1.80%	21.133	-0.01	10.33	1.36
POW	Independent Power and Renewable Electricity Producer	0.69	11,650	-2.10	2.59%	146.479	-0.15	17.15	0.97
SBT	Food Products	0.58	19,600	-1.01	1.79%	63.89	-0.06	27.91	1.63
TCH	Machinery	0.47	19,100	-0.78	1.31%	90.023	-0.04	6.67	1.34
ROS	Construction & Engineering	0.16	2,180	0.00	1.83%	14.731	0.00	#N/A N/A	0.21

STT	Thông tin cơ bản HĐTL VN30	Đặc điểm sản phẩm
1	Mã hợp đồng	VN30F-yy-mm
2	Tài sản cơ sở	Chỉ số cổ phiếu VN30
3	Hệ số nhân hợp đồng	100.000 đồng
4	Quy mô 01 hợp đồng	100.000 đồng * Điểm chỉ số VN30
5	Tháng đáo hạn	- Tháng hiện tại - Tháng tiếp theo - Hai tháng cuối 2 quý gần nhất
6	Phương thức giao dịch	- Giao dịch khớp lệnh; Giao dịch thỏa thuận
7	Thời gian giao dịch	GD Khớp lệnh định kỳ - ATO: 08h45 - 09h00 - ATC: 14h30 - 14h45 GD khớp lệnh liên tục - Sáng: 09h00 - 11h30 - Chiều: 13h00 - 14h30 GD Thỏa thuận - 08h45 - 14h45
8	Các loại lệnh giao dịch	LO, MOK, MAK, MTL, ATO, ATC.
9	Nguyên tắc khớp lệnh	Ưu tiên giá và thời gian.
10	Khối lượng giao dịch tối thiểu/lệnh	01 hợp đồng
11	Khối lượng giao dịch tối đa/lệnh	500 hợp đồng
12	Đơn vị yết giá/ Bước giá	0,1 điểm chỉ số = 0,1 * 100.000 = 10.000 đồng
13	Biên độ dao động	+/- 7%
14	Ngày giao dịch cuối cùng	Thứ 5 của tuần thứ 3 của tháng đáo hạn. Nếu rơi vào ngày nghỉ lễ thì sẽ được điều chỉnh lên ngày giao dịch liền trước.
15	Ngày thanh toán cuối cùng	Ngày làm việc liền sau ngày giao dịch cuối cùng.
16	Phương thức thanh toán	Thanh toán bằng tiền
17	Giá thanh toán hàng ngày	Giá hợp đồng phái sinh do HNX xác định để tính toán giá trị lãi/lỗ phát sinh cuối ngày của từng hợp đồng.
18	Giá thanh toán cuối cùng	Giá đóng cửa của chỉ số VN30 tại ngày giao dịch cuối cùng của HĐTL.
19	Giá tham chiếu	Giá thanh toán cuối ngày của hợp đồng tương lai trong ngày giao dịch liền trước.
20	Mở tài khoản	Nhà đầu tư cần có 2 tài khoản để tham gia giao dịch phái sinh: 1 tài khoản giao dịch tại các CTCK là thành viên giao dịch CKPS và 1 tài khoản ký quỹ tại các CTCK là thành viên bù trừ CKPS.
21	Giới hạn vị thế nắm giữ tối đa trên 1 TK	NĐT Chứng khoán chuyên nghiệp: 20.000 hợp đồng; NĐT tổ chức: 10.000 hợp đồng; NĐT cá nhân: 5.000 hợp đồng
22	Mức ký quỹ ban đầu	Tài sản nhà đầu tư phải đặt cọc với công ty môi giới đối với mỗi hợp đồng trước khi giao dịch. VSD quy định tỷ lệ ký quỹ ban đầu là 10% quy mô hợp đồng nhưng để phòng ngừa rủi ro, các CTCK thường yêu cầu mức ký quỹ cao hơn.
23	Mức ký quỹ duy trì	Tài sản ký quỹ tối thiểu trong TK đối với mỗi vị thế mở mà nhà đầu tư đang nắm giữ, thường ít hơn so với mức ký quỹ ban đầu.
24	Ký quỹ bổ sung	Nộp tài sản bổ sung để số dư TK ký quỹ không thấp hơn mức ký quỹ duy trì hoặc đóng bớt vị thế trên TK để đảm bảo tiếp tục giao dịch.
25	Thoát khỏi hợp đồng tham gia	Nhà đầu tư nắm giữ vị thế hợp đồng cho đến thời điểm đáo hạn hoặc thoát khỏi vị thế trước thời điểm đáo hạn bằng cách đặt một/nhiều lệnh tại vị thế đối nghịch với vị thế trước đó.

TUYÊN BỐ MIỄN TRÁCH NHIỆM

Bản quyền năm 2017 thuộc về Công ty CP Chứng khoán MB (MBS). Những thông tin sử dụng trong báo cáo được thu thập từ những nguồn đáng tin cậy và MBS không chịu trách nhiệm về tính chính xác của chúng. Quan điểm thể hiện trong báo cáo này là của (các) tác giả và không nhất thiết liên hệ với quan điểm chính thức của MBS. Không một thông tin cũng như ý kiến nào được viết ra nhằm mục đích quảng cáo hay khuyến nghị mua/bán bất kỳ chứng khoán nào. Báo cáo này không được phép sao chép, tái bản bởi bất kỳ cá nhân hoặc tổ chức nào khi chưa được phép của MBS.

MBS HỘI SỞ

Tòa nhà MB, số 3 Liễu Giai, Ba Đình, Hà Nội

Tel: +84 24 3726 2600 - Fax: +84 24 3726 2601

Webiste: www.mbs.com.vn

Hotline: **1900 9088**

MBS RESEARCH | BỘ PHẬN CHIẾN LƯỢC THỊ TRƯỜNG

Trần Hoàng Sơn	Trưởng bộ phận/Kiểm soát	son.tranhoang@mbs.com.vn
Phạm Văn Quỳnh	Chuyên viên nghiên cứu	quynh.phamvan@mbs.com.vn
Nguyễn Hòa Hợp	Chuyên viên nghiên cứu	hop.nguyenhoa@mbs.com.vn