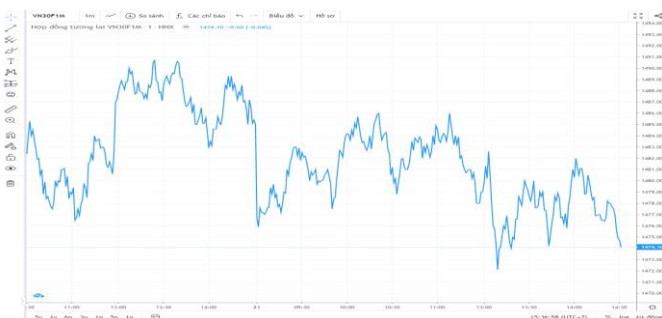


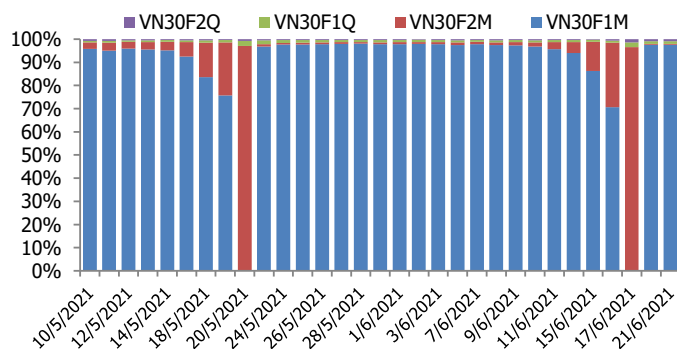
## BIỂU ĐỒ VN30F1M TRONG NGÀY



## THÔNG TIN MÃ HỢP ĐỒNG TƯƠNG LAI

MÃ	Ngày đáo hạn	Số ngày	Đóng cửa	OI
<b>VN30F2107</b>	15/7/2021	24	1474.10	24,432
<b>VN30F2108</b>	19/8/2021	59	1470.70	116
<b>VN30F2109</b>	16/9/2021	87	1470.00	289
<b>VN30F2112</b>	16/12/2021	178	1463.50	209

## TỶ TRỌNG VỊ THỂ MỞ GIỮA CÁC KỲ HẠN



## DIỄN BIẾN THỊ TRƯỜNG

- Sau những phút tăng nhẹ đầu phiên, áp lực bán đã mau chóng xuất hiện khiến các HĐTL đảo chiều giảm điểm. Kết phiên, cả 4 HĐTL đóng cửa giảm điểm từ 6,8 điểm đến 12,8 điểm, trong khi chỉ số cơ sở chỉ giảm 3,01 điểm. Do đó, basis các hợp đồng đều suy yếu so với phiên liền trước. Cụ thể, basis của VN30F2107 giảm xuống -4,19 điểm trong khi basis hợp đồng VN30F2108 cũng giảm xuống mức -7,59 điểm vào cuối phiên giao dịch hôm nay. Thanh khoản thị trường phái sinh giảm nhẹ, F1 giảm khoảng 6% về khối lượng. Diễn biến cơ bản thì basis thu hẹp, cuối phiên basis trở lại trạng thái âm.
- Thị trường thế giới phiên giao dịch đầu tuần biến động đã khiến thị trường trong nước giảm điểm. Bên cạnh đó, thị trường tiến sát về 1.400 điểm đã khiến áp lực chốt lời gia tăng, một số nhà đầu tư cũng sẽ mua vào theo tín hiệu kỹ thuật trong khi số khác sẽ chốt dần khi có cầu mới vào thị trường. Tuy nhiên, mức dao động của thị trường ở các phiên giảm là tương đối hẹp và thanh khoản vẫn giữ ở mức cao là tín hiệu tích cực. Do vậy, khả năng thị trường cũng sẽ có những phiên rung lắc trong các phiên sắp tới, chừng nào vùng hỗ trợ 1440-1450 điểm vẫn giữ được thì khả năng có nhịp pullback vượt đỉnh vẫn được xem xét.
- Thị trường cơ sở giao dịch phân hoá đối với các blue-chips và đó là nguyên nhân khiến các chỉ số chính đi ngang với biên độ nhỏ. Do vậy, chiến lược giao dịch trong biên độ nhiều khả năng sẽ tiếp tục được phát huy. Cụ thể, ưu tiên canh mua trong các nhịp chỉ số lùi về kiểm chứng khu vực hỗ trợ quanh 1466 đến 1470 điểm. Ngược lại, vị thế Short sẽ được kích hoạt khi chỉ số tiếp tục thất bại tại ngưỡng cản 1482-1486 điểm hoặc cao hơn ở ngưỡng 1492-1496 điểm.

## CHIẾN LƯỢC ĐẦU TƯ

### Chiến lược giao dịch trong ngày

Canh Long ngay từ đầu phiên khi chỉ số đang tiệm cận vùng hỗ trợ 1466-1470 điểm. Vùng kháng cự quan trọng cho các nhịp hồi nếu xảy ra trên chỉ số phái sinh là 1482-1486 điểm hoặc 1492-1499 điểm.

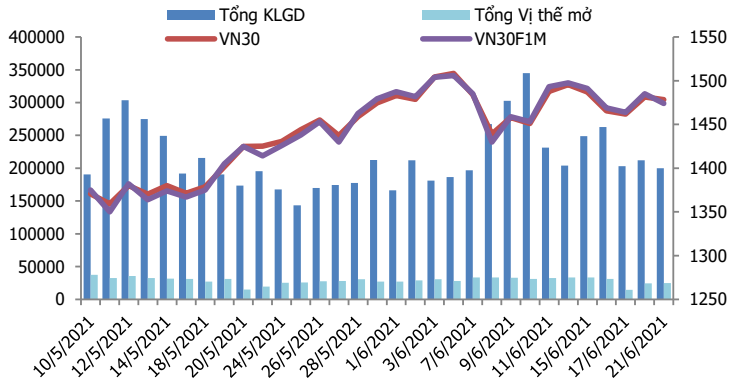
### Chiến lược giao dịch ngắn hạn

Hoạt động nắm giữ vị thế qua đêm tạm thời chưa được khuyến khích.

### Chiến lược giao dịch spread

Hiện tại, xu hướng chênh lệch giá giữa các cặp hợp đồng này chưa rõ ràng, do đó, nhà đầu tư có thể theo dõi thêm diễn biến các hợp đồng trước khi mở vị thế giao dịch spread mới phù hợp hơn.

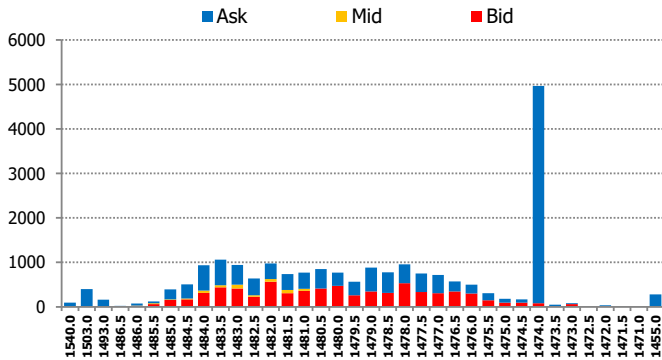
**DIỄN BIẾN THANH KHOẢN HỢP ĐỒNG VN30F1M**



**DIỄN BIẾN CHỈ SỐ HĐT L CÁC KỲ HẠN**

Hợp đồng	Giá	% Chg	KLGĐ	% Chg	OI	% Chg
VN30F2107	1474.1	-0.73	198,646	-6.0	24,432	1.6
VN30F2108	1470.7	-0.86	410	1.7	116	16.0
VN30F2109	1470.0	-0.51	11	-90.4	289	0.3
VN30F2112	1463.5	-0.46	937	1573.2	209	-0.9
<b>Tổng</b>			200,004	-5.7	25,046	1.7

**THANH KHOẢN THEO TỪNG MỨC GIÁ VN30F1M**



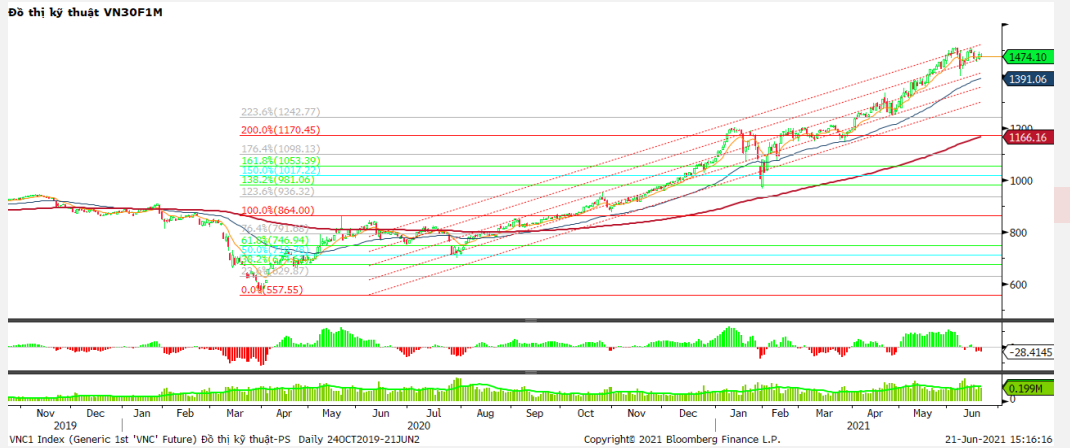
**NHẬN ĐỊNH DIỄN BIẾN GIAO DỊCH HĐT L**

- Sau những phút tăng nhẹ đầu phiên, áp lực bán đã mau chóng xuất hiện khiến các HĐT L đảo chiều giảm điểm. Kết phiên, cả 4 HĐT L đóng cửa giảm điểm từ 6,8 điểm đến 12,8 điểm, trong khi chỉ số cơ sở chỉ giảm 3,01 điểm. Do đó, basis các hợp đồng đều suy yếu so với phiên liền trước.
- Thanh khoản thị trường phái sinh giảm nhẹ so với phiên trước đó với tổng giá trị giao dịch đạt 200.004 hợp đồng, giảm 5,7%. Trong đó, thanh khoản tập trung tại hợp đồng tương lai tháng 7 với 198.646 hợp đồng.
- Giá lý thuyết (FV) MBS tính toán tham khảo phiên giao dịch tới cho hợp đồng VN30F2107 là 1479,55 điểm (cao hơn 5,45 điểm so với giá thị trường). Tương tự, giá lý thuyết tham khảo cho hợp đồng VN30F2108 là 1481,38 điểm (+10,68 điểm), VN30F2109 là 1482,85 điểm (+12,85 điểm) và VN30F2112 là 1487,63 điểm (+24,13 điểm).

**XU HƯỚNG CHỈ SỐ VN30F1M**

Khung thời gian	15m	1h	Daily
<b>Tổng kết</b>	<b>SELL</b>	<b>BUY</b>	<b>BUY</b>
<b>Hỗ trợ</b>	<b>1466-1470</b>	<b>1460-1464</b>	<b>1446-1451</b>
<b>Kháng cự</b>	<b>1482-1486</b>	<b>1492-1496</b>	<b>1500-1521</b>

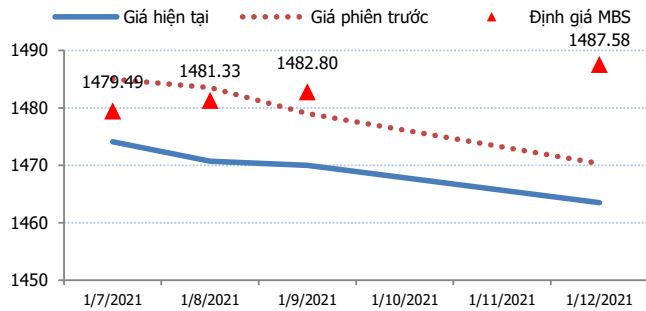
**ĐỒ THỊ KỸ THUẬT VN30F1M**



**DIỄN BIẾN CHÊNH LỆCH GIÁ HĐTL**

Spread HĐTL	Hiện tại	Phiên trước	+/-	MA5
VN30F2M - VN30F1M	-3.4	-1.50	-1.9	-0.62
VN30F1Q - VN30F1M	-4.1	-6.00	1.9	-4.64
VN30F1Q - VN30F2M	-0.7	-4.50	3.8	-4.02
VN30F2Q - VN30F1M	-10.6	-14.70	4.1	-9.28
VN30F2Q - VN30F2M	-7.2	-13.20	6	-8.66
VN30F2Q - VN30F1Q	-6.5	-8.70	2.2	-4.64

**ĐƯỜNG CONG GIÁ HĐTL CÁC KỲ HẠN**



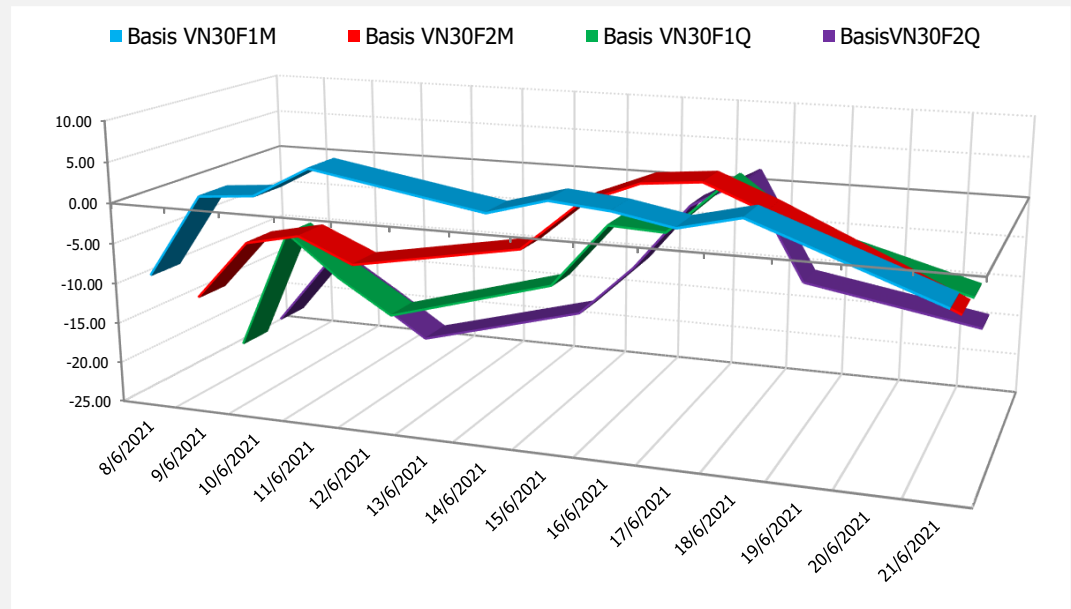
**DIỄN BIẾN GIÁ HỢP ĐỒNG VN30F1M VÀ VN30F2M**



**NHẬN ĐỊNH CHÊNH LỆCH GIÁ HĐTL**

- Sau những phút tăng nhẹ đầu phiên, áp lực bán đã mau chóng xuất hiện khiến các HĐTL đảo chiều giảm điểm. Kết phiên, cả 4 HĐTL đóng cửa giảm điểm từ 6,8 điểm đến 12,8 điểm, trong khi chỉ số cơ sở chỉ giảm 3,01 điểm. Do đó, basis các hợp đồng đều suy yếu so với phiên liền trước. Cụ thể, basis của VN30F2107 giảm xuống -4,19 điểm trong khi basis hợp đồng VN30F2108 cũng giảm xuống mức -7,59 điểm vào cuối phiên giao dịch hôm nay.
- Chênh lệch giá giữa các hợp đồng cuối phiên giao dịch hôm nay có xu hướng tăng, hiện nằm trong khoảng -10,6 điểm đến -0,7 điểm. Trong đó, chênh lệch giá hai hợp đồng kỳ hạn gần nhất (VN30F2108-VN30F2107) giảm xuống 3,4 điểm. Hiện tại, xu hướng chênh lệch giá giữa các cặp hợp đồng này chưa rõ ràng, do đó, nhà đầu tư có thể theo dõi thêm diễn biến các hợp đồng trước khi mở vị thế giao dịch spread mới phù hợp hơn.

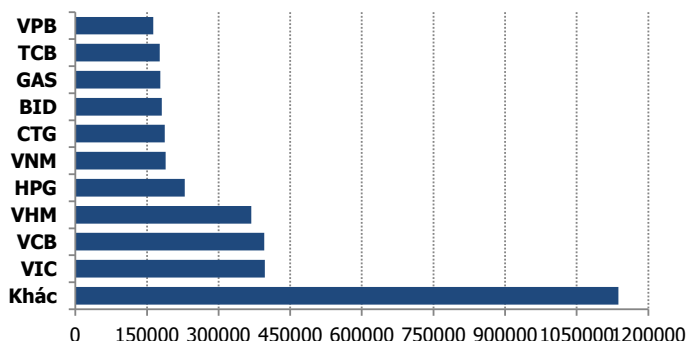
**DIỄN BIẾN BASIS CÁC HĐTL**



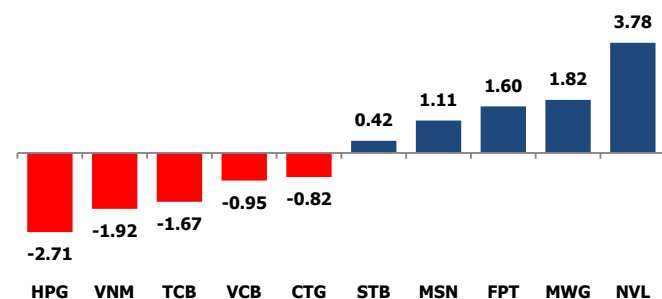
**DIỄN BIẾN THỊ TRƯỜNG CƠ SỞ**

	VNIndex	VN30
Đóng cửa	1372.63	1478.29
Thay đổi	-5.14	-3.01
%Chg	-0.37	-0.20
YTD	24.35	38.06
Vốn hóa (ngh.tỷ đồng)	5,149.13	3,602.47
P/E	18.82	16.56
P/B	2.75	3.12

**TOP 10 CỔ PHIẾU VỐN HÓA TRONG VN30**



**CÁC MÃ ẢNH HƯỞNG LỚN NHẤT TỚI VN30-INDEX**



**NHẬN ĐỊNH CHỈ SỐ VN30**

- Rổ VN30 có 17 mã giảm, 10 mã tăng và 3 mã đứng giá. SSI và TCH là 2 mã sụt giảm mạnh nhất nhóm khi cùng giảm 3%. BID, REE, SBT, VRE và BVH là những mã giảm hơn 2% và nhiều mã giảm trên 1%. Ở chiều ngược lại, NVL vẫn duy trì vị trí dẫn đầu khi tăng mạnh gần 6%, PLX và MWG cùng tăng hơn 3%, MSN và FPT xanh trên 2%, POW nhích nhẹ trên 1%.

Chốt phiên, chỉ số VN30 giảm 3,01 điểm (-0,20%) xuống 1478,29 điểm. Khối lượng giao dịch của nhóm VN30 đạt 213,49 triệu cổ phiếu tương ứng giá trị 10.971 tỷ đồng.

Khối ngoại trở lại bán ròng hơn 1113 tỷ đồng trên toàn thị trường. Lực bán của khối ngoại tập trung chủ yếu vào NVL (362,21 tỷ đồng), HPG (335,96 tỷ đồng), VNM (95,82 tỷ đồng), GEX (88,53 tỷ đồng), SSI (78,43 tỷ đồng)...

**ĐỒ THỊ KỸ THUẬT VN30**



**DIỄN BIẾN THỊ TRƯỜNG QUỐC TẾ**

Chỉ số	Điểm số	%Chg	P/E	YTD
<b>VNIIndex</b>	1,372.63	(0.37)	18.82	24.35
<b>Dow Jones</b>	33,876.97	1.76	25.55	10.69
<b>S&amp;P500</b>	4,224.79	1.40	29.88	12.48
<b>Nikkei 225</b>	28,695.26	2.44	20.14	4.56
<b>Shanghai</b>	3,529.18	0.12	15.87	1.62
<b>DAX</b>	15,603.24	1.00	33.18	13.74
<b>Vàng</b>	1,786.11	0.16		(5.91)
<b>Dầu WTI</b>	73.44	(0.30)		51.36

**LỊCH THÔNG TIN KINH TẾ THẾ GIỚI**

	Kỳ trước	Dự báo	Thực tế
<b>Thứ Hai - 21/06/2021</b>			
Trung Quốc- Lãi suất	3.85%	3.85%	3.85%
EU- Chủ tịch ECB phát biểu			
<b>Thứ Ba - 22/06/2021</b>			
Mỹ- Doanh số bán nhà hiện tại	5.85M	5.72M	
<b>Thứ Tư - 23/06/2021</b>			
Đức-PMI sản xuất	64.40	63.40	
Mỹ- Dự trữ dầu thô	-7.355M	-3.290M	
<b>Thứ Năm - 24/06/2021</b>			
Mỹ- Đề nghị trợ cấp thất nghiệp	412K	380K	
<b>Thứ Sáu - 25/06/2021</b>			
<b>Thứ Hai - 28/06/2021</b>			

**NHẬN ĐỊNH THỊ TRƯỜNG CHỨNG KHOÁN THẾ GIỚI**

- Chứng khoán Mỹ khởi sắc vào ngày thứ Hai (21/6) khi thị trường phục hồi từ đà giảm sâu do sự thay đổi quan điểm chính sách của Cục Dự trữ Liên bang Mỹ (Fed). Đóng cửa, chỉ số Dow Jones vọt 586,89 điểm (tương đương gần 1,8%) lên 33.876,97 điểm, đánh dấu phiên tăng mạnh nhất kể từ ngày 03/5/2021. Chỉ số này đã phục hồi từ tuần tồi tệ nhất kể từ tháng 10/2020. Chỉ số S&P 500 cộng 1,4% lên 4.224,79 điểm, cách 1% để đạt mức cao kỷ lục sau đà tăng điểm trong ngày thứ Hai.
- Giá dầu tăng trong phiên vừa qua do cuộc đàm phán để dẫn tới chấm dứt những lệnh trừng phạt của Mỹ đối với Iran đã bị tạm dừng. Đồng USD giảm khỏi mức cao kỷ lục 2 tháng cũng góp phần đẩy giá dầu đi lên. Kết thúc phiên này, dầu Brent kỳ hạn tháng 8 tăng 1,39 USD, tương đương 1,9%, lên 74,90 USD/thùng.
- Giá vàng hồi phục trong phiên vừa qua, sau khi trải qua một tuần giảm giá mạnh nhất kể từ tháng 3/2020, ngoài ra, đồng USD dừng tăng đã giúp kim loại quý này lấy lại sức hấp dẫn. Kết thúc phiên này, giá vàng giao ngay tăng 1,1% lên 1.782,83 USD/ounce; vàng kỳ hạn tháng 8 tăng 0,8% lên 1.782,9 USD/ounce.

**NHẬN ĐỊNH CỔ PHIẾU BIẾN ĐỘNG MẠNH TRONG VN30**

Xét về mức độ ảnh hưởng, bộ 3 HPG, VNM và TCB là những tác nhân chính khiến chỉ số VN30 đảo chiều giảm điểm. Trong đó, HPG lấy đi 2,71 điểm của chỉ số VN30.

Phân tích kỹ thuật HPG



## DANH MỤC CỔ PHIẾU TRONG VN30

Cổ phiếu	Ngành	Tỷ trọng (%)	Giá	%Chg	H-L	GTGD	Điểm tác động	PE	PB
HPG	Metals & Mining	10.44	51,200	-1.73	2.54%	1169.433	-2.71	12.62	3.47
TCB	Banks	9.51	50,400	-1.18	2.00%	751.821	-1.67	12.37	2.25
VPB	Banks	8.79	66,500	0.00	1.67%	1028.453	0.00	14.37	2.92
VNM	Food Products	7.84	90,600	-1.63	1.66%	382.993	-1.92	19.35	6.04
VIC	Real Estate Management & Development	5.96	117,400	0.00	1.36%	176.382	0.00	53.99	4.93
MBB	Banks	5.66	40,650	0.25	2.12%	764.568	0.21	11.25	2.21
FPT	Electronic Equipment, Instruments & Components	5.15	85,600	2.15	3.73%	329.826	1.60	20.86	4.64
NVL	Real Estate Management & Development	4.64	109,000	5.83	6.28%	565.048	3.78	35.33	5.03
VHM	Real Estate Management & Development	4.61	112,000	-0.44	1.80%	375.861	-0.30	14.22	4.04
STB	Banks	4.24	29,850	0.67	3.24%	722.137	0.42	19.96	1.81
MWG	Specialty Retail	3.73	145,800	3.40	3.77%	169.328	1.82	16.11	4.01
MSN	Food Products	3.70	108,700	2.07	4.76%	192.273	1.11	84.86	7.90
VCB	Banks	3.60	106,600	-1.75	2.08%	226.186	-0.95	18.67	3.92
HDB	Banks	3.11	33,650	-1.75	1.64%	98.633	-0.82	10.89	2.18
CTG	Banks	3.10	50,300	-1.76	3.00%	570.542	-0.82	10.56	2.05
VJC	Airlines	2.56	114,000	-1.72	1.93%	76.622	-0.66	50.53	4.08
TPB	Banks	1.81	35,250	-0.70	2.56%	131.489	-0.19	9.25	2.03
SSI	Capital Markets	1.57	49,000	-2.97	3.27%	622.518	-0.71	17.65	2.78
PNJ	Textiles, Apparel & Luxury Goods	1.48	98,100	0.10	2.27%	38.62	0.02	19.72	3.88
PDR	Real Estate Management & Development	1.46	90,500	-1.74	3.13%	375.73	-0.38	33.53	8.28
VRE	Real Estate Management & Development	1.45	31,800	-2.15	2.21%	134.033	-0.47	27.06	2.40
KDH	Real Estate Management & Development	1.14	37,350	0.00	1.90%	81.351	0.00	19.19	2.76
PLX	Oil, Gas & Consumable Fuels	0.79	58,600	3.72	3.87%	383.415	0.42	20.10	3.11
GAS	Gas Utilities	0.74	93,000	0.32	3.67%	90.618	0.04	23.57	3.53
REE	Industrial Conglomerates	0.67	58,200	-2.51	2.60%	39.972	-0.26	10.09	1.52
BID	Banks	0.60	45,000	-2.49	2.56%	192.265	-0.23	21.98	2.29
POW	Independent Power and Renewable Electricity Producer	0.49	12,500	1.63	4.10%	221	0.12	12.05	1.01
TCH	Machinery	0.40	22,800	-2.98	3.07%	136.143	-0.18	8.91	1.57
SBT	Food Products	0.40	22,300	-2.19	2.69%	140.376	-0.13	19.72	1.74
BVH	Beverages	0.37	59,700	-2.13	3.04%	96.854	-0.12	23.43	2.16

STT	Thông tin cơ bản HĐTL VN30	Đặc điểm sản phẩm
1	<b>Mã hợp đồng</b>	VN30F-yy-mm
2	<b>Tài sản cơ sở</b>	Chỉ số cổ phiếu VN30
3	<b>Hệ số nhân hợp đồng</b>	100.000 đồng
4	<b>Quy mô 01 hợp đồng</b>	100.000 đồng * Điểm chỉ số VN30
5	<b>Tháng đáo hạn</b>	- Tháng hiện tại - Tháng tiếp theo - Hai tháng cuối 2 quý gần nhất
6	<b>Phương thức giao dịch</b>	- Giao dịch khớp lệnh; Giao dịch thỏa thuận
7	<b>Thời gian giao dịch</b>	<b>GD Khớp lệnh định kỳ</b> - ATO: 08h45 - 09h00 - ATC: 14h30 - 14h45
	<b>GD khớp lệnh liên tục</b>	- Sáng: 09h00 - 11h30 - Chiều: 13h00 - 14h30
	<b>GD Thỏa thuận</b>	- 08h45 - 14h45
8	<b>Các loại lệnh giao dịch</b>	LO, MOK, MAK, MTL, ATO, ATC.
9	<b>Nguyên tắc khớp lệnh</b>	Ưu tiên giá và thời gian.
10	<b>Khối lượng giao dịch tối thiểu/lệnh</b>	01 hợp đồng
11	<b>Khối lượng giao dịch tối đa/lệnh</b>	500 hợp đồng
12	<b>Đơn vị yết giá/ Bước giá</b>	0,1 điểm chỉ số = 0,1 * 100.000 = 10.000 đồng
13	<b>Biên độ dao động</b>	+/- 7%
14	<b>Ngày giao dịch cuối cùng</b>	Thứ 5 của tuần thứ 3 của tháng đáo hạn. Nếu rơi vào ngày nghỉ lễ thì sẽ được điều chỉnh lên ngày giao dịch liền trước.
15	<b>Ngày thanh toán cuối cùng</b>	Ngày làm việc liền sau ngày giao dịch cuối cùng.
16	<b>Phương thức thanh toán</b>	Thanh toán bằng tiền
17	<b>Giá thanh toán hàng ngày</b>	Giá hợp đồng phái sinh do HNX xác định để tính toán giá trị lãi/lỗ phát sinh cuối ngày của từng hợp đồng.
18	<b>Giá thanh toán cuối cùng</b>	Giá đóng cửa của chỉ số VN30 tại ngày giao dịch cuối cùng của HĐTL.
19	<b>Giá tham chiếu</b>	Giá thanh toán cuối ngày của hợp đồng tương lai trong ngày giao dịch liền trước.
20	<b>Mở tài khoản</b>	Nhà đầu tư cần có 2 tài khoản để tham gia giao dịch phái sinh: 1 tài khoản giao dịch tại các CTCK là thành viên giao dịch CKPS và 1 tài khoản ký quỹ tại các CTCK là thành viên bù trừ CKPS.
21	<b>Giới hạn vị thế nắm giữ tối đa trên 1 TK</b>	NĐT Chứng khoán chuyên nghiệp: 20.000 hợp đồng; NĐT tổ chức: 10.000 hợp đồng; NĐT cá nhân: 5.000 hợp đồng
22	<b>Mức ký quỹ ban đầu</b>	Tài sản nhà đầu tư phải đặt cọc với công ty môi giới đối với mỗi hợp đồng trước khi giao dịch. VSD quy định tỷ lệ ký quỹ ban đầu là 10% quy mô hợp đồng nhưng để phòng ngừa rủi ro, các CTCK thường yêu cầu mức ký quỹ cao hơn.
23	<b>Mức ký quỹ duy trì</b>	Tài sản ký quỹ tối thiểu trong TK đối với mỗi vị thế mở mà nhà đầu tư đang nắm giữ, thường ít hơn so với mức ký quỹ ban đầu.
24	<b>Ký quỹ bổ sung</b>	Nộp tài sản bổ sung để số dư TK ký quỹ không thấp hơn mức ký quỹ duy trì hoặc đóng bớt vị thế trên TK để đảm bảo tiếp tục giao dịch.
25	<b>Thoát khỏi hợp đồng tham gia</b>	Nhà đầu tư nắm giữ vị thế hợp đồng cho đến thời điểm đáo hạn hoặc thoát khỏi vị thế trước thời điểm đáo hạn bằng cách đặt một/nhiều lệnh tại vị thế đối nghịch với vị thế trước đó.

## TUYÊN BỐ MIỄN TRÁCH NHIỆM

Bản quyền năm 2017 thuộc về Công ty CP Chứng khoán MB (MBS). Những thông tin sử dụng trong báo cáo được thu thập từ những nguồn đáng tin cậy và MBS không chịu trách nhiệm về tính chính xác của chúng. Quan điểm thể hiện trong báo cáo này là của (các) tác giả và không nhất thiết liên hệ với quan điểm chính thức của MBS. Không một thông tin cũng như ý kiến nào được viết ra nhằm mục đích quảng cáo hay khuyến nghị mua/bán bất kỳ chứng khoán nào. Báo cáo này không được phép sao chép, tái bản bởi bất kỳ cá nhân hoặc tổ chức nào khi chưa được phép của MBS.

## MBS HỘI SỞ

Tòa nhà MB, số 21 Cát Linh, Đống Đa, Hà Nội  
Tel: +84 24 3726 2600 - Fax: +84 24 3726 2601  
[Webiste: www.mbs.com.vn](http://www.mbs.com.vn)  
Hotline: **1900 9088**

## KHỐI NGHIÊN CỨU | PHÒNG NGHIÊN CỨU KHÁCH HÀNG CÁ NHÂN

Trần Hoàng Sơn	Trưởng bộ phận/Kiểm soát	<a href="mailto:son.tranhoang@mbs.com.vn">son.tranhoang@mbs.com.vn</a>
Phạm Văn Quỳnh	Chuyên viên nghiên cứu	<a href="mailto:quynh.phamvan@mbs.com.vn">quynh.phamvan@mbs.com.vn</a>
Nguyễn Hòa Hợp	Chuyên viên nghiên cứu	<a href="mailto:hop.nguyenhoa@mbs.com.vn">hop.nguyenhoa@mbs.com.vn</a>