

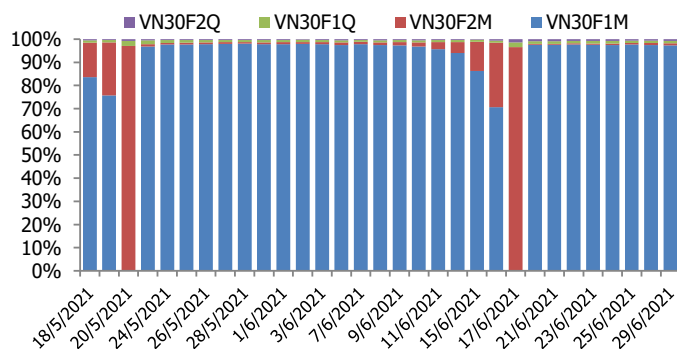
BIỂU ĐỒ VN30F1M TRONG NGÀY



THÔNG TIN MÃ HỢP ĐỒNG TƯƠNG LAI

MÃ	Ngày đáo hạn	Số ngày	Đóng cửa	OI
VN30F2107	15/7/2021	16	1533.90	27,610
VN30F2108	19/8/2021	51	1524.10	253
VN30F2109	16/9/2021	79	1520.20	302
VN30F2112	16/12/2021	170	1522.50	210

TỶ TRỌNG VỊ THỂ MỞ GIỮA CÁC KỲ HẠN



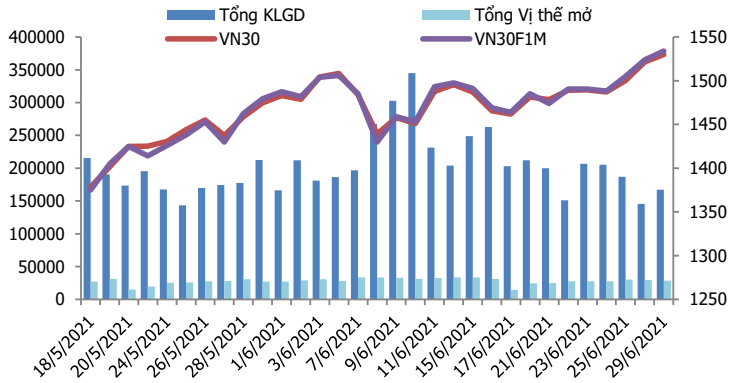
DIỄN BIẾN THỊ TRƯỜNG

- Xu hướng tăng giá của thị trường phái sinh tiếp tục được nối dài với cả 4 HĐTL đóng cửa ghi nhận mức tăng từ 7,1 đến 12,6 điểm, cao hơn so với mức tăng 8,56 điểm của chỉ số cơ sở VN30. Do đó, basis các hợp đồng đều mạnh hơn so với phiên liền trước. Cụ thể, basis của VN30F2107 hiện đang ở mức +3,93 điểm trong khi basis hợp đồng VN30F2108 giảm nhẹ xuống -5,87 điểm vào cuối phiên giao dịch hôm nay.
- Dòng tiền sau khi giảm mạnh vào tuần trước đang có dấu hiệu quay trở lại thị trường. Đây là tiền đề quan trọng để giúp chỉ số duy trì được đà tăng. Các nhóm cổ phiếu trụ như ngân hàng, vingroup, thực phẩm, bán lẻ luân phiên làm trụ đỡ cho thị trường trong tuần qua. Xét về yếu tố kỹ thuật, dư địa tăng của chỉ số VN30-Index vẫn tiếp tục được mở ra. Nếu vượt qua ngưỡng cản gần 1535 điểm trong phiên tới thì chỉ số có cơ hội chinh phục ngưỡng điểm cao hơn 1580-1600 điểm.
- Xu hướng tăng của chỉ số VN30F2107 được củng cố vững chắc sau 2 phiên vừa qua và chỉ số đang từng bước bứt lên các khu vực cản tiếp theo. Với các diễn biến khả quan từ thị trường cơ sở và các sự ổn định từ thị trường quốc tế, đà tăng ngắn hạn được kỳ vọng tiếp diễn trên thị trường phái sinh. Do đó, chiến lược vẫn là tiếp tục nương theo xu hướng của thị trường, với các vị thế Long được thực hiện lên lời trong các nhịp điều chỉnh trên nền đà tăng với vùng hỗ trợ 1523-1527 điểm. Trong khi đó, chiến lược Short chưa được khuyến khích khi dòng tiền đang hưng phấn.

CHIẾN LƯỢC ĐẦU TƯ

Chiến lược giao dịch trong ngày	Tiếp tục trading theo vị thế Long khi xu hướng tăng vẫn được duy trì. Kế hoạch Long mới HĐTL tháng 7 sẽ cân nhắc trong khu vực giá từ 1523- 1527 điểm. Trong khi đó, vị thế Short tạm thời đứng ngoài quan sát và có thể được kích hoạt tại các ngưỡng kháng cự tiềm năng 1538; 1545; 1549 và 1559 điểm.
Chiến lược giao dịch ngắn hạn	Nắm giữ vị thế Long đối với HĐTL VN30F2107, vùng chốt lời kỳ vọng 1559-15636 điểm, mức quản trị rủi ro đặt ở ngưỡng 1516 điểm.
Chiến lược giao dịch spread	Xem xét mở vị thế Long Spread đối với cặp hợp đồng (VN30F2108-VN30F2107), kỳ vọng chốt lời khi chênh lệch giá hai hợp đồng tăng lên khoảng -4

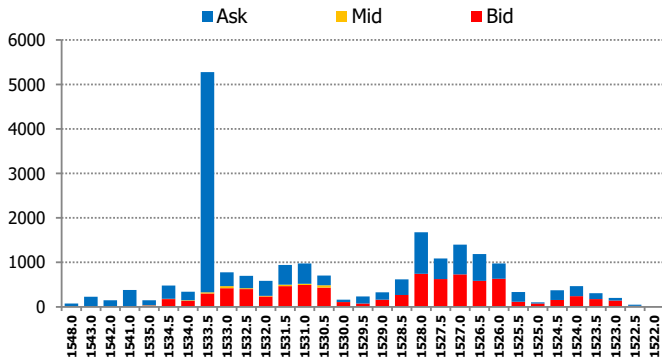
vn30



DIỄN BIẾN CHỈ SỐ HĐTL CÁC KỲ HẠN

Hợp đồng	Giá	% Chg	KLGĐ	% Chg	OI	% Chg
VN30F2107	1533.9	0.66	166,652	14.6	27,610	-3.7
VN30F2108	1524.1	0.47	207	-37.5	253	-1.2
VN30F2109	1520.2	0.84	41	17.1	302	-0.3
VN30F2112	1522.5	0.66	95	120.9	210	7.7
Tổng			166,995	14.6	28,375	-3.6

THANH KHOẢN THEO TỪNG MỨC GIÁ VN30F1M



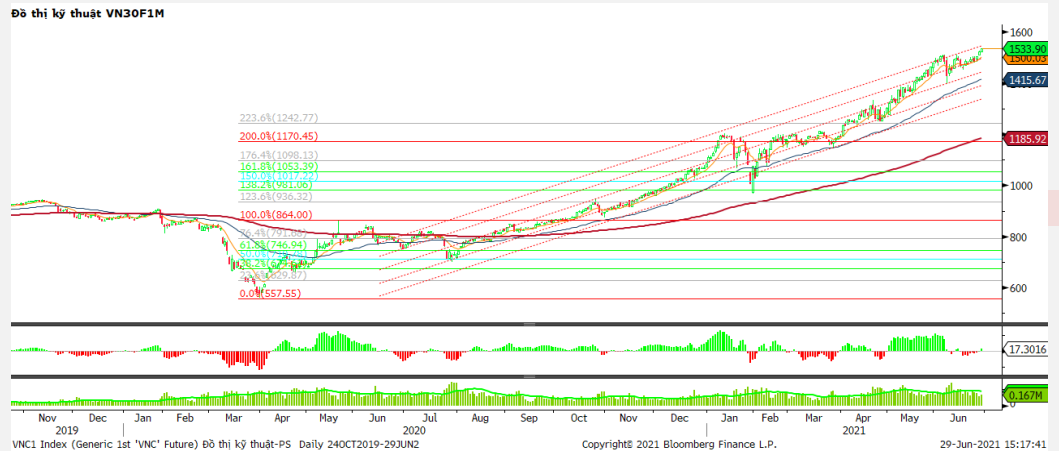
NHẬN ĐỊNH DIỄN BIẾN GIAO DỊCH HĐTL

- Xu hướng tăng giá của thị trường phái sinh tiếp tục được nối dài với cả 4 HĐTL đóng cửa ghi nhận mức tăng từ 7,1 đến 12,6 điểm, cao hơn so với mức tăng 8,56 điểm của chỉ số cơ sở VN30.
- Thanh khoản thị trường phái sinh tăng so với phiên trước đó với tổng giá trị giao dịch đạt 166.995 hợp đồng, tăng 14,6%. Trong đó, thanh khoản tập trung tại hợp đồng tương lai tháng 7 với 166.652 hợp đồng.
- Giá lý thuyết (FV) MBS tính toán tham khảo phiên giao dịch tới cho hợp đồng VN30F2107 là 1530,84 điểm (thấp hơn 3,06 điểm so với giá thị trường). Tương tự, giá lý thuyết tham khảo cho hợp đồng VN30F2108 là 1532,73 điểm (+8,63 điểm), VN30F2109 là 1534,25 điểm (+14,05 điểm) và VN30F2112 là 1539,20 điểm (+16,70 điểm).

XU HƯỚNG CHỈ SỐ VN30F1M

Khung thời gian	15m	1h	Daily
Tổng kết	BUY	BUY	BUY
Hỗ trợ	1523-1527	1515-1519	1500-1508
Kháng cự	1535-1538	1545-1549	1559-1563

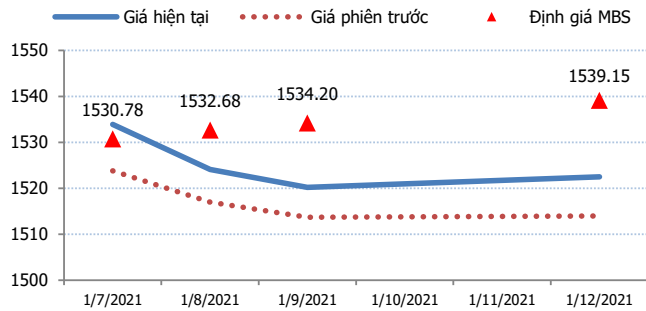
ĐỒ THỊ KỸ THUẬT VN30F1M



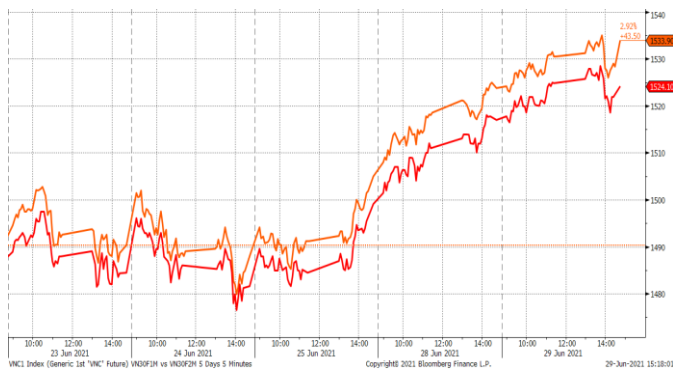
vn30

Spread HĐTL	Hiện tại	Phiên trước	+/-	MA5
VN30F2M - VN30F1M	-9.8	-6.80	-3	-6.96
VN30F1Q - VN30F1M	-13.7	-10.10	-3.6	-10.36
VN30F1Q - VN30F2M	-3.9	-3.30	-0.6	-3.4
VN30F2Q - VN30F1M	-11.4	-9.80	-1.6	-10.3
VN30F2Q - VN30F2M	-1.6	-3.00	1.4	-3.34
VN30F2Q - VN30F1Q	2.3	0.30	2	0.06

ĐƯỜNG CONG GIÁ HĐTL CÁC KỲ HẠN



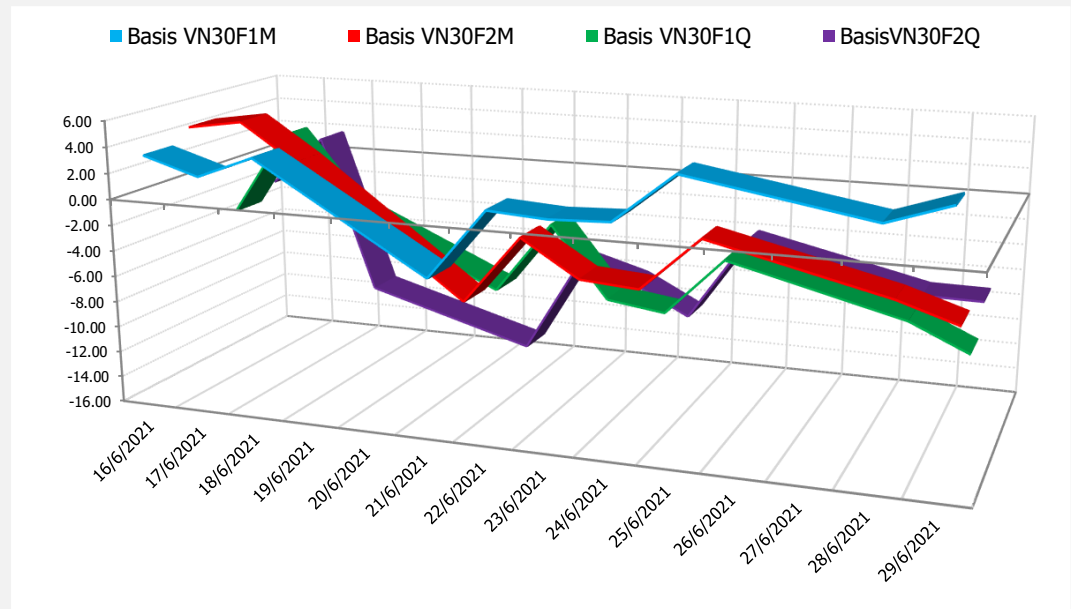
DIỄN BIẾN GIÁ HỢP ĐỒNG VN30F1M VÀ VN30F2M



NHẬN ĐỊNH CHÊNH LỆCH GIÁ HĐTL

- Xu hướng tăng giá của thị trường phái sinh tiếp tục được nối dài với cả 4 HĐTL đóng cửa ghi nhận mức tăng từ 7,1 đến 12,6 điểm, cao hơn so với mức tăng 8,56 điểm của chỉ số cơ sở VN30. Do đó, basis các hợp đồng đều mạnh hơn so với phiên liền trước. Cụ thể, basis của VN30F2107 hiện đang ở mức +3,93 điểm trong khi basis hợp đồng VN30F2108 giảm nhẹ xuống -5,87 điểm vào cuối phiên giao dịch hôm nay.
- Chênh lệch giá giữa các hợp đồng cuối phiên giao dịch hôm nay có xu hướng giảm, hiện nằm trong khoảng -13,7 điểm đến -1,6 điểm. Trong đó, chênh lệch giá hai hợp đồng kỳ hạn gần nhất (VN30F2108-VN30F2107) giảm xuống -9,8 điểm. Nếu mức chênh lệch lớn này tiếp tục được duy trì vào đầu phiên giao dịch tới, nhà đầu tư có thể xem xét mở vị thế Long Spread đối với cặp hợp đồng này, kỳ vọng chốt lời khi chênh lệch giá hai hợp đồng tăng lên khoảng -4 điểm.

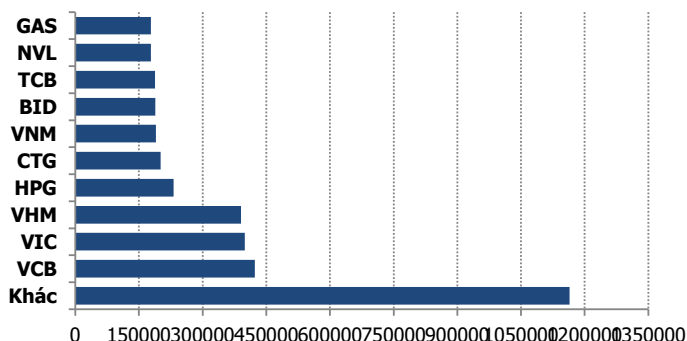
DIỄN BIẾN BASIS CÁC HĐTL



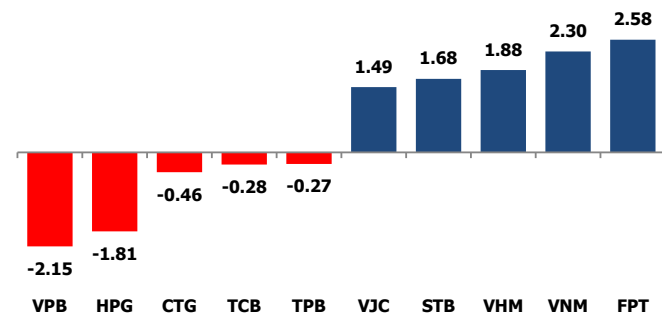
vn30

	VNIndex	VN30
Đóng cửa	1410.04	1529.97
Thay đổi	4.23	8.56
%Chg	0.30	0.56
YTD	27.74	42.89
Vốn hóa (ngh.tỷ đồng)	5,291.05	3,731.49
P/E	19.20	17.14
P/B	2.83	3.23

TOP 10 CỔ PHIẾU VỐN HÓA TRONG VN30



CÁC MÃ ẢNH HƯỞNG LỚN NHẤT TỚI VN30-INDEX



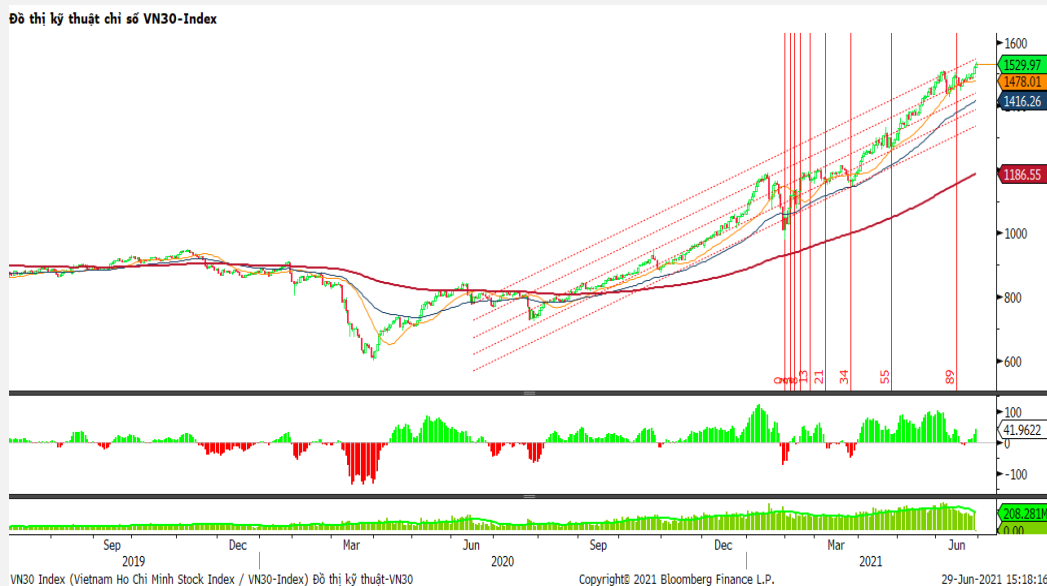
NHẬN ĐỊNH CHỈ SỐ VN30

- Phiên giao dịch hôm nay diễn ra với những rung lắc khá mạnh. Có thời điểm, chỉ số VN30-Index tăng hơn 10 điểm nhờ lực kéo của một vài cổ phiếu lớn, nhưng việc tăng điểm không thu hút được dòng tiền đã khiến áp lực chốt lời gia tăng và chỉ số mau chóng "hạ nhiệt" và có lúc về sát mốc tham chiếu. Dù vậy, chỉ số VN30-Index vẫn đóng cửa tăng hơn 8 điểm nhờ lực kéo từ nhóm Bluechips như FPT, REE, VCB, VIB, VNM, VJC, VHM, PNJ, MWG, NVL... Trong đó, VHM là cổ phiếu tác động tích cực nhất tới thị trường khi đóng cửa tăng 2,7% lên 118.600 đồng.

Chốt phiên, chỉ số VN30 tăng 8,56 điểm (+0,56%) lên 1529,97 điểm. Khối lượng giao dịch của nhóm VN30 đạt 208,51 triệu cổ phiếu tương ứng giá trị 11.229 tỷ đồng.

Khối ngoại trở lại mua ròng 35 tỷ đồng trong phiên giao dịch hôm nay. Trong đó, VHM là cổ phiếu được khối ngoại mua ròng nhiều nhất với 165 tỷ đồng. Ở chiều ngược lại, khối ngoại bán ròng chủ yếu VPB (-298 tỷ đồng) và CTG (-120 tỷ đồng).

ĐỒ THỊ KỸ THUẬT VN30



vn30

Chỉ số	Điểm số	%Chg	P/E	YTD
VNIIndex	1,410.04	0.30	19.20	27.74
Dow Jones	34,292.29	0.03	25.68	12.04
S&P500	4,291.80	0.03	30.34	14.26
Nikkei 225	28,843.22	0.11	20.20	5.10
Shanghai	3,573.18	(0.92)	16.08	2.88
DAX	15,690.59	0.88	33.37	14.37
Vàng	1,759.85	(0.08)		(7.30)
Dầu WTI	73.56	0.79		51.61

LỊCH THÔNG TIN KINH TẾ THẾ GIỚI

	Kỳ trước	Dự báo	Thực tế
Thứ Hai - 28/06/2021			
Nhật- Doanh số bán lẻ	11.90%	7.90%	8.20%
Thứ Ba - 29/06/2021			
Mỹ- Niềm tin tiêu dùng của CB	117.20	119.00	
Thứ Tư - 30/06/2021			
Trung Quốc- Chỉ số PMI sản xuất	51.00	50.80	
Mỹ- Dự trữ dầu thô	-7.614M		
Thứ Năm - 01/07/2021			
Mỹ- Đề nghị trợ cấp thất nghiệp	411K	386K	
Thứ Sáu - 02/07/2021			
Thứ Hai - 28/06/2021			

NHẬN ĐỊNH THỊ TRƯỜNG CHỨNG KHOÁN THẾ GIỚI

- Chỉ số S&P 500 ghi nhận mức cao kỷ lục khác vào ngày thứ Ba (29/6) trong bối cảnh dữ liệu kinh tế lạc quan, nhưng đã lùi về gần như đi ngang vào cuối phiên khi Phố Wall tiếp tục giai đoạn biến động nhẹ gần đây. Chỉ số Dow Jones tăng 9,02 điểm, tương đương 0,03%, lên 34.292,29 điểm. S&P 500 tăng 1,19 điểm, tương đương 0,03%, lên 4.291,8 điểm, vượt đỉnh lịch sử 4.290,61 điểm thiết lập ngày 28/6. Nasdaq tăng 27,83 điểm, tương đương 0,19%, lên 14.528,34 điểm.
- Chốt phiên 29/6, dầu Brent tăng 8 US cent hay 0,1% lên 74,76 USD/thùng, dầu thô WTI tăng 7 US cent hay 0,1% lên 73,19 USD/thùng. Tổng thư ký OPEC ông Mohammad Barkindo cho biết nhu cầu dầu mỏ năm 2021 dự kiến tăng 6 triệu thùng/ngày, với 5 triệu thùng/ngày đến trong nửa cuối năm.
- Giá vàng giảm xuống mức thấp nhất kể từ giữa tháng 4 do USD mạnh ở thời điểm trước khi Mỹ công bố báo cáo việc làm trong tuần này. Vàng giao ngay giảm 0,93% xuống 1.761,66 USD/ounce, sau khi chạm 1.749,2 USD/ounce, mức thấp nhất kể từ ngày 15/4.

NHẬN ĐỊNH CỔ PHIẾU BIẾN ĐỘNG MẠNH TRONG VN30

Xét về mức độ ảnh hưởng, bộ 3 FPT, VNM và VHM là những nhân tố chính giúp chỉ số VN30 tiếp tục tăng điểm. Trong đó, FPT đóng góp 2,58 điểm cho chỉ số VN30.

Phân tích kỹ thuật FPT



DANH MỤC CỔ PHIẾU TRONG VN30

Cổ phiếu	Ngành	Tỷ trọng (%)	Giá	%Chg	H-L	GTGD	Điểm tác động	PE	PB
HPG	Metals & Mining	10.20	51,800	-1.15	1.74%	1034.5	-1.81	12.77	3.51
TCB	Banks	9.75	53,500	-0.19	1.89%	859.042	-0.28	13.13	2.39
VPB	Banks	8.54	66,900	-1.62	2.10%	1060.27	-2.15	14.46	2.93
VNM	Food Products	7.61	91,000	2.02	3.03%	396.142	2.30	19.44	6.07
MBB	Banks	5.84	43,450	0.81	3.06%	791.901	0.72	12.03	2.37
VIC	Real Estate Management & Development	5.78	118,000	1.11	2.05%	276.257	0.98	54.27	4.95
FPT	Electronic Equipment, Instruments & Components	5.15	88,600	3.38	3.13%	432.879	2.58	21.59	4.80
NVL	Real Estate Management & Development	4.97	121,000	0.83	2.53%	395.363	0.63	39.22	5.58
VHM	Real Estate Management & Development	4.71	118,600	2.68	3.11%	693.92	1.88	15.06	4.28
STB	Banks	4.25	31,000	2.65	3.62%	1122.514	1.68	20.73	1.88
VCB	Banks	3.72	114,000	1.24	2.24%	209.929	0.70	19.97	4.19
MWG	Specialty Retail	3.64	147,000	1.03	1.72%	81.756	0.57	16.24	4.04
MSN	Food Products	3.59	108,500	-0.37	2.14%	107.777	-0.20	84.70	7.88
CTG	Banks	3.21	53,900	-0.92	2.24%	1011.244	-0.46	11.31	2.20
HDB	Banks	3.21	35,900	-0.28	1.97%	169.362	-0.14	11.62	2.33
VJC	Airlines	2.60	120,000	3.90	4.08%	78.006	1.49	53.19	4.30
TPB	Banks	1.85	37,300	-0.93	2.98%	183.522	-0.27	9.79	2.14
SSI	Capital Markets	1.71	54,600	1.30	4.10%	567.863	0.34	19.67	3.10
PDR	Real Estate Management & Development	1.49	95,900	1.37	4.28%	418.512	0.31	35.53	8.77
PNJ	Textiles, Apparel & Luxury Goods	1.44	98,600	0.51	0.92%	29.63	0.11	19.82	3.90
VRE	Real Estate Management & Development	1.39	31,700	-0.31	1.11%	76.715	-0.07	26.97	2.39
KDH	Real Estate Management & Development	1.11	37,500	0.94	2.56%	126.609	0.16	19.27	2.77
PLX	Oil, Gas & Consumable Fuels	0.73	56,200	-1.58	2.70%	139.917	-0.18	19.28	2.98
GAS	Gas Utilities	0.71	93,000	-2.11	2.61%	73.714	-0.23	23.57	3.53
REE	Industrial Conglomerates	0.64	57,700	0.70	1.75%	40.142	0.07	10.00	1.50
BID	Banks	0.60	46,900	0.00	2.79%	186.789	0.00	22.91	2.39
POW	Independent Power and Renewable Electricity Producer	0.45	12,050	-0.82	1.66%	96.304	-0.06	11.62	0.98
TCH	Machinery	0.38	21,900	-0.68	1.83%	90.26	-0.04	8.56	1.51
SBT	Food Products	0.37	21,500	0.00	4.05%	57.858	0.00	19.01	1.67
BVH	Beverages	0.35	59,100	-1.50	2.21%	55.402	-0.08	23.19	2.14

vn30

STT	Thông tin cơ bản HĐTL VN30	Đặc điểm sản phẩm
1	Mã hợp đồng	VN30F-yy-mm
2	Tài sản cơ sở	Chỉ số cổ phiếu VN30
3	Hệ số nhân hợp đồng	100.000 đồng
4	Quy mô 01 hợp đồng	100.000 đồng * Điểm chỉ số VN30
5	Tháng đáo hạn	- Tháng hiện tại - Tháng tiếp theo - Hai tháng cuối 2 quý gần nhất
6	Phương thức giao dịch	- Giao dịch khớp lệnh; Giao dịch thỏa thuận
7	Thời gian giao dịch	GD Khớp lệnh định kỳ - ATO: 08h45 - 09h00 - ATC: 14h30 - 14h45 GD khớp lệnh liên tục - Sáng: 09h00 - 11h30 - Chiều: 13h00 - 14h30 GD Thỏa thuận - 08h45 - 14h45
8	Các loại lệnh giao dịch	LO, MOK, MAK, MTL, ATO, ATC.
9	Nguyên tắc khớp lệnh	Ưu tiên giá và thời gian.
10	Khối lượng giao dịch tối thiểu/lệnh	01 hợp đồng
11	Khối lượng giao dịch tối đa/lệnh	500 hợp đồng
12	Đơn vị yết giá/ Bước giá	0,1 điểm chỉ số = 0,1 * 100.000 = 10.000 đồng
13	Biên độ dao động	+/- 7%
14	Ngày giao dịch cuối cùng	Thứ 5 của tuần thứ 3 của tháng đáo hạn. Nếu rơi vào ngày nghỉ lễ thì sẽ được điều chỉnh lên ngày giao dịch liền trước.
15	Ngày thanh toán cuối cùng	Ngày làm việc liền sau ngày giao dịch cuối cùng.
16	Phương thức thanh toán	Thanh toán bằng tiền
17	Giá thanh toán hàng ngày	Giá hợp đồng phái sinh do HNX xác định để tính toán giá trị lãi/lỗ phát sinh cuối ngày của từng hợp đồng.
18	Giá thanh toán cuối cùng	Giá đóng cửa của chỉ số VN30 tại ngày giao dịch cuối cùng của HĐTL.
19	Giá tham chiếu	Giá thanh toán cuối ngày của hợp đồng tương lai trong ngày giao dịch liền trước.
20	Mở tài khoản	Nhà đầu tư cần có 2 tài khoản để tham gia giao dịch phái sinh: 1 tài khoản giao dịch tại các CTCK là thành viên giao dịch CKPS và 1 tài khoản ký quỹ tại các CTCK là thành viên bù trừ CKPS.
21	Giới hạn vị thế nắm giữ tối đa trên 1 TK	NĐT Chứng khoán chuyên nghiệp: 20.000 hợp đồng; NĐT tổ chức: 10.000 hợp đồng; NĐT cá nhân: 5.000 hợp đồng
22	Mức ký quỹ ban đầu	Tài sản nhà đầu tư phải đặt cọc với công ty môi giới đối với mỗi hợp đồng trước khi giao dịch. VSD quy định tỷ lệ ký quỹ ban đầu là 10% quy mô hợp đồng nhưng để phòng ngừa rủi ro, các CTCK thường yêu cầu mức ký quỹ cao hơn.
23	Mức ký quỹ duy trì	Tài sản ký quỹ tối thiểu trong TK đối với mỗi vị thế mở mà nhà đầu tư đang nắm giữ, thường ít hơn so với mức ký quỹ ban đầu.
24	Ký quỹ bổ sung	Nộp tài sản bổ sung để số dư TK ký quỹ không thấp hơn mức ký quỹ duy trì hoặc đóng bớt vị thế trên TK để đảm bảo tiếp tục giao dịch.
25	Thoát khỏi hợp đồng tham gia	Nhà đầu tư nắm giữ vị thế hợp đồng cho đến thời điểm đáo hạn hoặc thoát khỏi vị thế trước thời điểm đáo hạn bằng cách đặt một/nhiều lệnh tại vị thế đối nghịch với vị thế trước đó.

TUYÊN BỐ MIỄN TRÁCH NHIỆM

Bản quyền năm 2017 thuộc về Công ty CP Chứng khoán MB (MBS). Những thông tin sử dụng trong báo cáo được thu thập từ những nguồn đáng tin cậy và MBS không chịu trách nhiệm về tính chính xác của chúng. Quan điểm thể hiện trong báo cáo này là của (các) tác giả và không nhất thiết liên hệ với quan điểm chính thức của MBS. Không một thông tin cũng như ý kiến nào được viết ra nhằm mục đích quảng cáo hay khuyến nghị mua/bán bất kỳ chứng khoán nào. Báo cáo này không được phép sao chép, tái bản bởi bất kỳ cá nhân hoặc tổ chức nào khi chưa được phép của MBS.

MBS HỘI SỞ

Tòa nhà MB, số 21 Cát Linh, Đống Đa, Hà Nội
Tel: +84 24 3726 2600 - Fax: +84 24 3726 2601
[Webiste: www.mbs.com.vn](http://www.mbs.com.vn)
Hotline: **1900 9088**

KHỐI NGHIÊN CỨU | PHÒNG NGHIÊN CỨU KHÁCH HÀNG CÁ NHÂN

Trần Hoàng Sơn	Trưởng bộ phận/Kiểm soát	son.tranhoang@mbs.com.vn
Phạm Văn Quỳnh	Chuyên viên nghiên cứu	quynh.phamvan@mbs.com.vn
Nguyễn Hòa Hợp	Chuyên viên nghiên cứu	hop.nguyenhoa@mbs.com.vn