

Tiếp tục điều chỉnh!

Chuyên viên phân tích
Nghiêm Phú Cường

cuong.nghiemp Phu@mbs.com.vn

Đồ thị kỹ thuật chỉ số VN30F1M (15 Phút)

Published on TradingView.com, Jun 17, 2024 10:05 UTC



TradingView

Nhận định thị trường

Phái sinh giao dịch giảm cơ theo chiều đi xuống, mặc dù trong phiên có thời điểm giữ Basis dương nhưng cuối phiên Basis vẫn ở mức âm -1.7 điểm. Nhà đầu tư nước ngoài vẫn bán ròng mạnh trên thị trường cơ sở và phái sinh 2000 hợp đồng. Đóng cửa phái sinh giảm -9 điểm về 1,308 điểm.

Mức 1,310 là mốc hỗ trợ ngắn hạn, trong phiên giao dịch giảm cơ mạnh quanh mốc này, nhưng đóng cửa đã giảm qua. Basis âm và nhà đầu tư nước ngoài bán ròng, nên lực SHORT vẫn mạnh. Chiến lược LONG chỉ nên thực hiện tại các mốc hỗ trợ mạnh 1,300 điểm với kỳ vọng ngắn, cắt lỗ khi thủng 1,295 điểm. Chiến thuật SHORT có ưu thế hơn, SHORT tại quanh vùng 1,310, cắt lỗ khi vượt qua mốc 1,320 điểm.

Vùng Hỗ trợ/Kháng cự của chỉ số VN30F1M

Khung thời gian	15m	Daily
Tổng kết	LONG	SHORT
Hỗ trợ	1,295 - 1,300	1,295 - 1,300
Kháng cự	1,310 - 1,320	1,310 - 1,315

Chiến lược đầu tư

Chiến lược giao dịch trong ngày	Chiến lược LONG chỉ nên thực hiện tại các mốc hỗ trợ mạnh 1,300 điểm với kỳ vọng ngắn, cắt lỗ khi thủng 1,295 điểm. Chiến thuật SHORT có ưu thế hơn, SHORT tại quanh vùng 1,310, cắt lỗ khi vượt qua mốc 1,320 điểm.
Chiến lược giao dịch ngắn hạn	Chỉ LONG tại vùng hỗ trợ mạnh, 1,295 - 1,300 điểm, SHORT tại vùng 1,310 - 1,315 cắt lỗ khi vượt 1,320 điểm.

Thị trường chứng khoán trong nước

Index	Last	Chg.	Chg.%
Vn-Index	1,274.77	-5.14	-0.40%
VN30	1,309.70	-6.76	-0.51%

Thị trường chứng khoán thế giới

Dow Jones	38,589.16	-57.94	-0.15%
S&P500	5,431.60	-2.14	-0.04%
S&P 500 VIX	13.24	0.58	4.58%
Nikkei 225	38,074.50	-780.00	-2.01%
Kospi	2,744.07	-14.35	-0.52%
Shanghai	3,015.89	-16.74	-0.55%
Hang Seng	17,936.12	-5.66	-0.03%
FTSE 100	8,132.99	-13.87	-0.17%
DAX	18,001.35	-19.14	-0.11%
CAC 40	7,495.72	-7.55	-0.10%

Thị trường hàng hóa

Vàng	2,336.25	-12.85	-0.55%
Dầu WTI	78.03	-0.02	-0.03%
Dầu Brent	82.61	-0.01	-0.01%

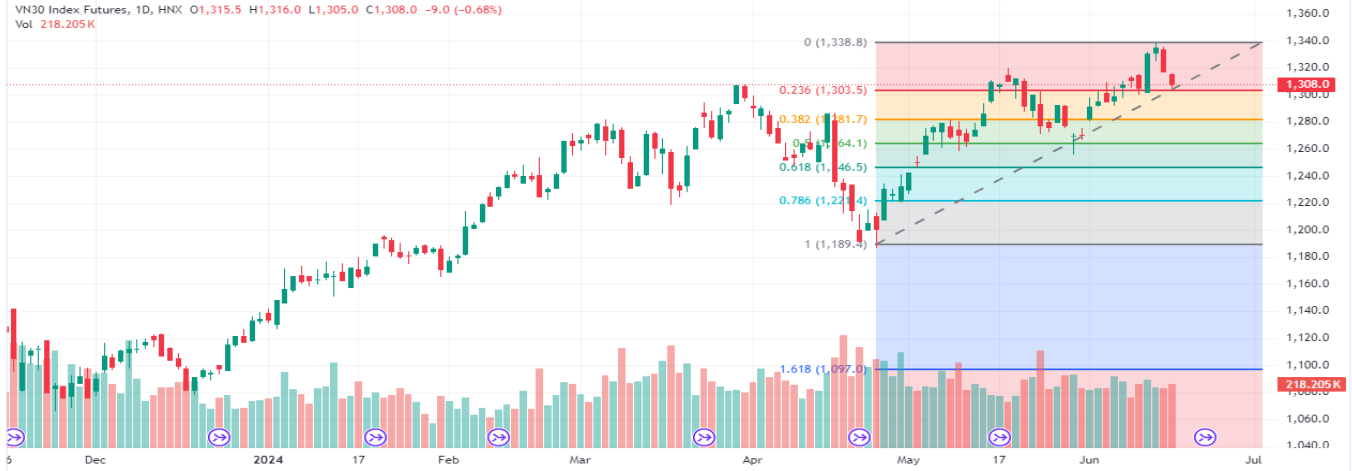
HĐTL chỉ số VN30

Index	Last	Chg.	Basis
VN30F2405	1,308.0	-9.00	-1.70
VN30F2406	1,309.0	-10.90	-0.70
VN30F2409	1,309.5	-12.50	-0.20
VN30F2412	1,307.0	-13.50	-2.70

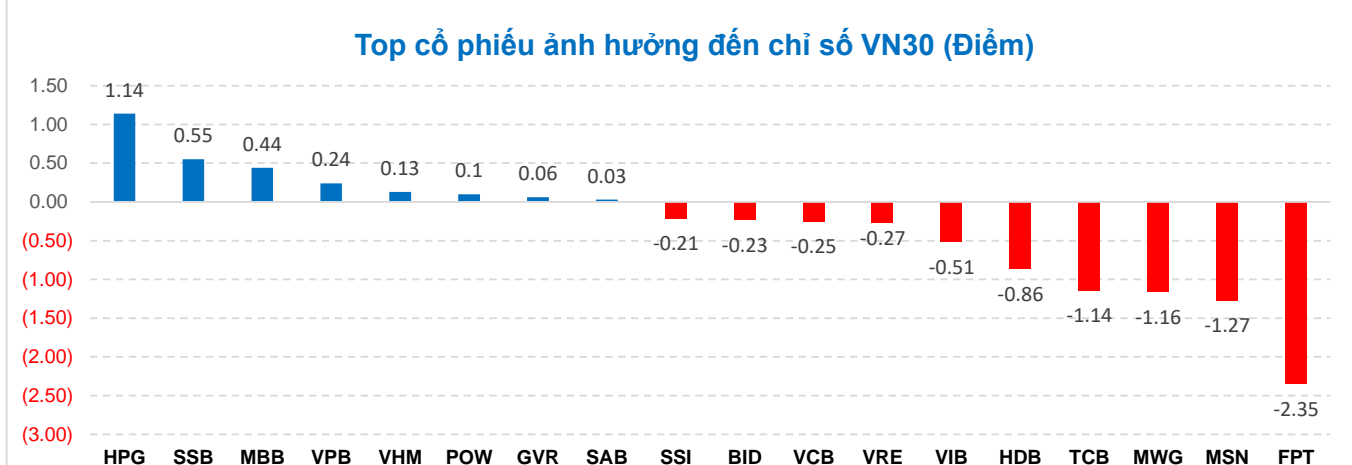
Dữ liệu được cập nhật lúc 17h hàng ngày

Đồ thị kỹ thuật chỉ số VN30F1M (Hàng ngày)

Published on TradingView.com, Jun 17, 2024 10:09 UTC



Mã chỉ số	Ngày đáo hạn	Số ngày tới hạn	KLGD (HĐ)	KL mở (OI)	Giá đóng cửa	+/- (Điểm)	Giá lý thuyết tham khảo	Chênh lệch
VN30					1,309.70	-6.76		
VN30F2405	20/06/2024	3	218,205	49,879	1,308.0	-9.0	1309.79	1.79
VN30F2406	18/07/2024	31	4,601	9,110	1,309.0	-10.9	1311.09	2.09
VN30F2409	19/09/2024	94	104	638	1,309.5	-12.5	1314.02	4.52
VN30F2412	19/12/2024	185	53	171	1,307.0	-13.5	1318.26	11.26



Tuyên bố miễn trách nhiệm:
 Bản quyền năm 2024 thuộc về Công ty CP Chứng khoán MB (MBS). Những thông tin sử dụng trong báo cáo được thu thập từ những nguồn đáng tin cậy và MBS không chịu trách nhiệm về tính chính xác của chúng. Quan điểm thể hiện trong báo cáo này là của (các) tác giả và không nhất thiết liên hệ với quan điểm chính thức của MBS. Không một thông tin cũng như ý kiến nào được viết ra nhằm mục đích quảng cáo hay khuyến nghị mua/bán bất kỳ chứng khoán nào. Báo cáo này không được phép sao chép, tái bản bởi bất kỳ cá nhân hoặc tổ chức nào khi chưa được phép của MBS.