

HĐTL VN30 – VN30 GẶP KHÓ TRƯỚC KHÁNG CỰ 1.170 ĐIỂM

MBS Research | BẢN TIN PHÁI SINH | 04/04/2018



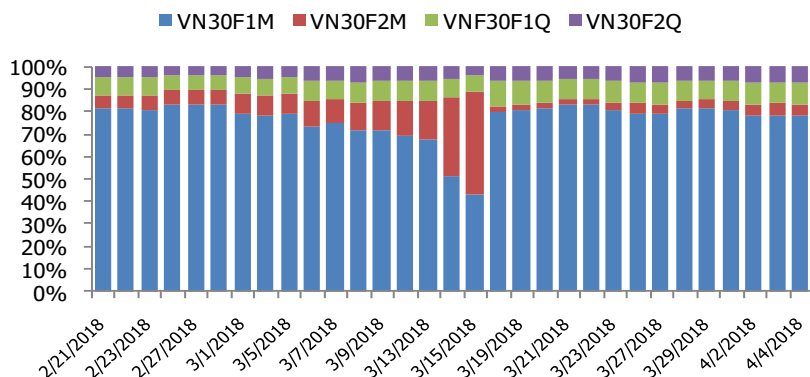
BIỂU ĐỒ VN30 TRONG NGÀY



THÔNG TIN MÃ HỢP ĐỒNG TƯƠNG LAI

MÃ	Ngày đáo hạn	Số ngày	Đóng cửa	+/- FV
VN30F1804	19/04/2018	15	1162	6.09
VN30F1805	17/05/2018	43	1172	0.47
VN30F1806	21/06/2018	78	1178.8	-0.83
VN30F1809	20/09/2018	169	1195.7	-3.32

TỶ TRỌNG VỊ THỂ MỞ GIỮA CÁC KỲ HẠN



DIỄN BIẾN THỊ TRƯỜNG

- Sau phiên điều chỉnh hôm qua, thị trường đã hồi phục mạnh mẽ ngay từ những phút mở cửa và có thời điểm VN-Index đã vượt ngưỡng 1.200 điểm. Đà hồi phục còn được cộng hưởng từ diễn biến tích cực của TTCK Thế giới khi trong đêm qua, chỉ số Dow Jones tăng mạnh, kéo theo sắc xanh tại nhiều TTCK Châu Á sáng nay. Dẫn dắt đà tăng của thị trường là nhóm Bluechips như BVH, FPT, GAS, VNM, MSN, VIC,...cũng như các cổ phiếu ngân hàng BID, CTG, VCB, MBB,... Bên cạnh đó, dòng tiền thị trường cũng lan tỏa mạnh ra các cổ phiếu chứng khoán, bất động sản, xây dựng. Tuy nhiên, áp lực chốt lời trên vùng đỉnh cao khiến đà tăng của thị trường suy yếu đáng kể.
- Tương tự như thị trường cơ sở, thị trường giao dịch HĐTL ngày hôm nay mở cửa với tâm lý tương đối tích cực khi cả 4 HĐTL đều tăng từ 6 đến 8 điểm ngay từ đầu phiên. Tuy nhiên đà tăng của chỉ số VN30 suy yếu khiến nhà đầu tư mất dần tâm lý lạc quan, dẫn đến mức tăng giá của các HĐTL cũng bị thu hẹp đáng kể. Basic của VN30F1804 chuyển đổi sang trạng thái mở rộng (+3,75 điểm) cho thấy nhà đầu tư đang thận trọng về kịch bản tiếp tục tăng điểm trên thị trường cơ sở trong các phiên tới.
- Về kỹ thuật, VN30-Index tiếp tục chịu áp lực lớn khi tiệm cận các ngưỡng kháng cự mạnh 1.170-1.175 điểm. Chỉ báo RSI cho tín hiệu bán, Stochastic Oscillator nằm trong vùng overbought nên hiện tượng rung lắc có thể tiếp tục xuất hiện. Do đó, vùng 1.170-1.180 điểm sẽ là kháng cự mạnh, vùng 1.155-1.160 điểm sẽ là hỗ trợ ngắn hạn.

CHIẾN LƯỢC ĐẦU TƯ

Chiến lược giao dịch trong ngày

Vị thế Long có thể xem xét mở nếu VN30 trụ vững trên vùng 1.160 điểm, chốt lời trong vùng kỳ vọng 1.170-1.180. Stoploss nếu VN30 giảm xuống dưới 1.155. Vị thế Short có thể mở trong trường hợp VN30 giảm và xuyên qua hỗ trợ 1.150 điểm. Chốt lời quanh vùng kỳ vọng 1.130 – 1.135. Stoploss nếu VN30 vận động trên 1.140.

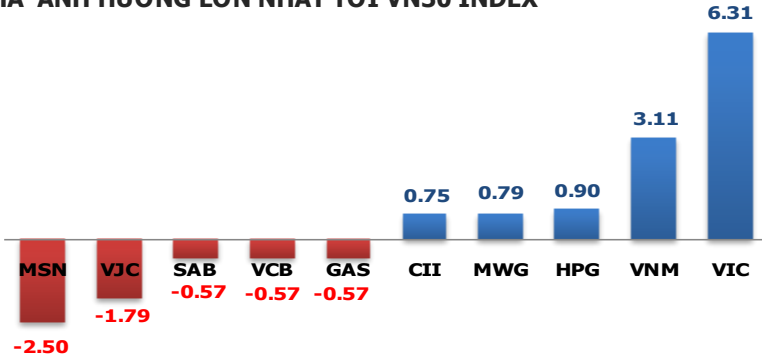
Chiến lược giao dịch ngắn hạn

Chiến lược Long và nắm giữ khi chỉ số vẫn tiếp tục đà tăng trong ngắn hạn, xem xét chốt lời vị thế long và mở vị thế short nếu VN30 không vượt được kháng cự 1.180-1.190 điểm.

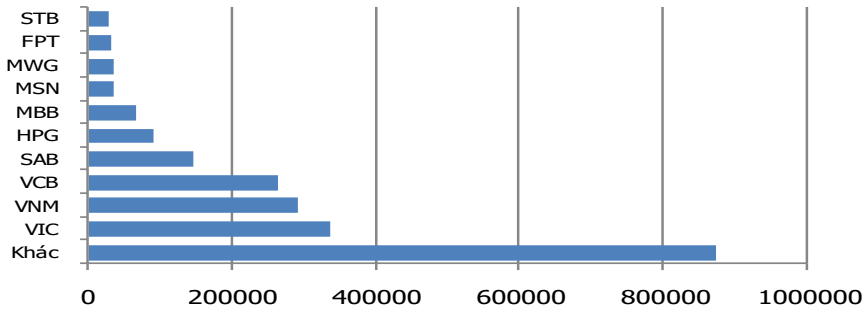
Chiến lược giao dịch trung hạn

Kỳ vọng xu hướng vượt đỉnh có thể diễn ra, với mức kháng cự kỳ vọng VN30 là 1.200 điểm. Trong trường hợp hỗ trợ mạnh ngắn hạn 1.150-1.155 không bị vi phạm.

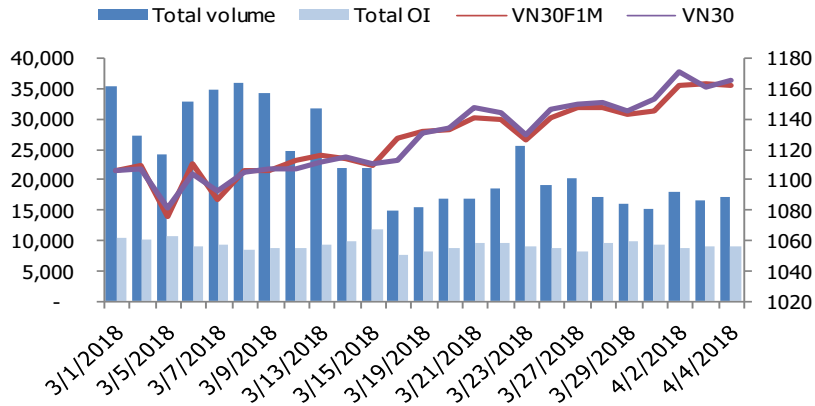
MÃ ẢNH HƯỞNG LỚN NHẤT TỚI VN30 INDEX



TOP 10 CỔ PHIẾU VỐN HÓA TRONG VN30



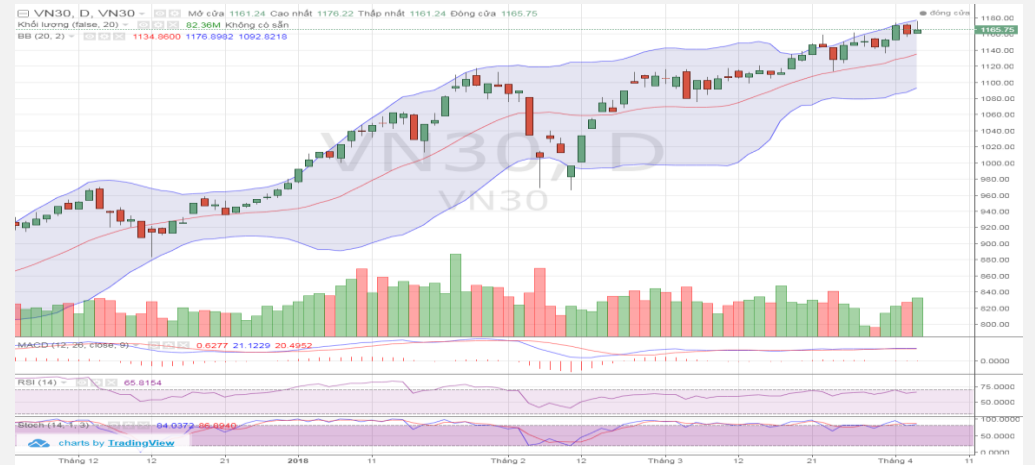
DIỄN BIẾN THANH KHOẢN HẾT L



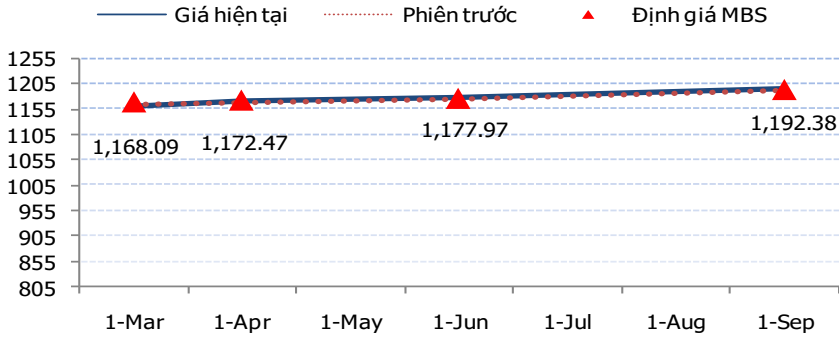
NHẬN ĐỊNH CHỈ SỐ VN30

- Sau phiên điều chỉnh hôm qua, thị trường đã hồi phục mạnh mẽ ngay từ những phút mở cửa và có thời điểm VN-Index đã vượt ngưỡng 1.200 điểm. Đà hồi phục còn được cộng hưởng từ diễn biến tích cực của TTCK Thế giới khi trong đêm qua, chỉ số Dow Jones tăng mạnh, kéo theo sắc xanh tại nhiều TTCK Châu Á sáng nay. Dẫn dắt đà tăng của thị trường là nhóm Bluechips như BVH, FPT, GAS, VNM, MSN, VIC,...cũng như các cổ phiếu ngân hàng BID, CTG, VCB, MBB,... Bên cạnh đó, dòng tiền thị trường cũng lan tỏa mạnh ra các cổ phiếu chứng khoán, bất động sản, xây dựng. Phiên giao dịch buổi chiều diễn ra với áp lực bán tăng mạnh, khiến đà tăng của thị trường suy yếu đáng kể. Các nhóm cổ phiếu dẫn dắt thị trường thời gian qua như chứng khoán, ngân hàng chịu áp lực điều chỉnh khá mạnh.
- Chốt phiên, chỉ số VN30 tăng 4,78 điểm (+0,41%) lên 1.165,75 điểm. Số mã giảm giá chiếm ưu thế với 17 mã. Khối lượng giao dịch của nhóm VN30 đạt 59,70 triệu cổ phiếu tương ứng giá trị 3.286 tỷ đồng.
- Nhà đầu tư nước ngoài mua ròng với giá trị 148,68 tỷ đồng trên HSX. Trong đó, họ mua ròng các mã như HDB (+46,71 tỷ), NT2 (+42,55 tỷ), NVL (+33,84 tỷ), HPG (+32,37 tỷ), HSG (+17,72 tỷ), HBC (+15,82 tỷ),...Ở chiều ngược lại, họ bán ròng các mã như MSN (-54,23 tỷ), CTD (-28 tỷ), DXG (-18,11 tỷ), GAS (-10,76 tỷ),...

ĐỒ THỊ KỸ THUẬT VN30



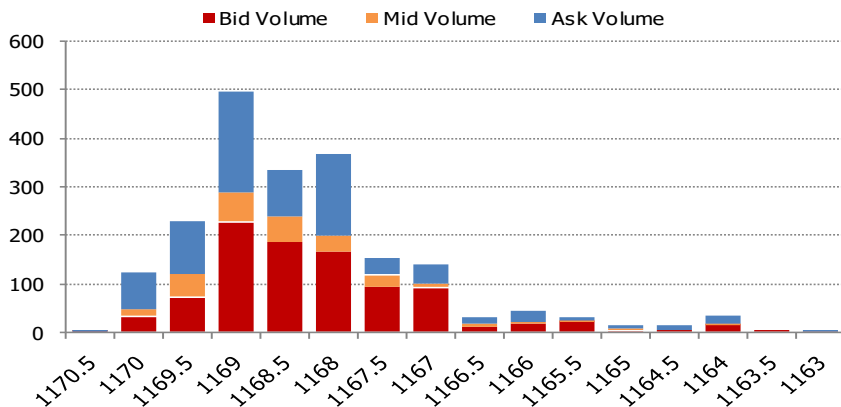
ĐƯỜNG CONG GIÁ HĐTTL CÁC KỲ HẠN



DIỄN BIẾN CHỈ SỐ HĐTTL CÁC KỲ HẠN

Hợp đồng	Chỉ số	%+ / - Chỉ số	KLGD	%+ / - KLGD	Vị thế mở cuối ngày	%+ / - OI
VN30F180	1162	-0.05	16,690	4.69	6985	-1.87
VN30F1805	1172	0.21	260	- 31.94	500	5.49
VN30F1806	1178.8	0.32	66	- 64.13	838	0.36
VN30F1809	1195.7	0.39	53	- 53.10	671	1.98
Tổng			17,069	2.70	8,994	-1.00

DIỄN BIẾN THANH KHOẢN THEO TỪNG MỨC GIÁ VN30F1804



NHẬN ĐỊNH DIỄN BIẾN GIAO DỊCH HĐTTL

- Tương tự như thị trường cơ sở, thị trường giao dịch HĐTTL ngày hôm nay mở cửa với tâm lý tương đối tích cực khi cả 4 HĐTTL đều tăng từ 6 đến 8 điểm ngay từ đầu phiên. Tuy nhiên đà tăng của chỉ số VN30 suy yếu khiến nhà đầu tư mất dần tâm lý lạc quan, dẫn đến mức tăng giá của các HĐTTL cũng bị thu hẹp đáng kể. Chốt phiên, hợp đồng VN30F1804 đóng cửa dưới mức tham chiếu, giảm 0,05% xuống 1.162 điểm, basis đạt 3,75 điểm. Hợp đồng VN30F1805 tăng nhẹ 2,5 điểm lên 1.172 điểm, basis đạt -6,25 điểm. Hợp đồng VN30F1806 và VN30F1809 lần lượt tăng 0,32% và 0,39% lên 1.178,8 điểm và 1.195,7 điểm. Theo đó basis của 2 hợp đồng này lần lượt ở mức -13,05 điểm và -29,95 điểm.
- Tổng thanh khoản trên thị trường HĐTTL thay đổi không nhiều so với phiên trước, đạt 17.069 hợp đồng được khớp lệnh (+2,70%). Trong đó, KLGD hợp đồng tháng 4 tăng 4,7% đạt 16.690 hợp đồng. KLGD hợp đồng tháng 5, tháng 6 và tháng 9 đều giảm, lần lượt đạt 260 hợp đồng (-31,94%); 66 hợp đồng (-64,13%) và 53 hợp đồng (-53,11%).
- Giá lý thuyết (FV) MBS tính toán tham khảo cho phiên giao dịch tới cho hợp đồng VN30F1804 là 1.168,09 điểm (cao hơn +6,09 điểm so với giá thị trường). Tương tự, giá lý thuyết tham khảo cho VN30F1805 là 1.172,47 điểm (+0,47 điểm), VN30F1806 là 1.177,94 điểm (-0,83 điểm), VN30F1809 là 1.192,38 điểm (-3,32 điểm).

ĐỒ THỊ KỸ THUẬT VN30F1M



DIỄN BIẾN CHỈ SỐ CHỨNG KHOÁN THẾ GIỚI

Chỉ số	Điểm số	Tăng giảm (%)	P/E	YTD
VN-index	1,191.54	0.27	21.57	21.06
Dow Jones	24,264.30	0.96	19.41	- 2.77
S&P 500	2,644.69	1.16	21.07	- 2.21
Nikkei 225	21,319.55	0.13	15.66	- 6.35
Shanghai	3,131.11	- 0.18	15.83	- 5.32
DAX	11,957.90	- 0.37	13.55	- 8.33
Vàng	1,335.00	- 0.39	-	3.13
Dầu WTI	63.57	0.32	-	3.23

LỊCH THÔNG TIN KINH TẾ VIỆT NAM VÀ THẾ GIỚI

	Kỳ trước	Dự báo	Thực tế
Thứ Hai – 02/04/2018			
[US] PMI Sản xuất T.3/2018	55.7	55.7	55.6
Thứ Ba – 03/04/2018			
[UK] PMI Sản xuất T.3/2018	55.2	54.8	55.1
[Đức] PMI Sản xuất T.3/2018	58.4	58.4	58.2
Thứ Tư – 04/04/2018			
[UK] PMI Xây dựng T.3/2018	51.4	50.9	47.0
[EU] CPI ước tính nhanh T3/2018	1.1%	1.4%	1.4%
[US] PMI Dịch vụ T.3/2018	54.1	54.3	54.0
[US] Dự trữ dầu thô	1.6 triệu thùng	1.4 triệu thùng	-4.6 triệu thùng
Thứ Năm – 05/04/2018			
[US] Đơn mới thất nghiệp tuần	215.000	225.000	

NHẬN ĐỊNH THỊ TRƯỜNG CHỨNG KHOÁN THẾ GIỚI

- Thị trường chứng khoán Mỹ đã thoát khỏi những tổn thất sâu sắc bởi căng thẳng thương mại gây ra do các nhà đầu tư cho rằng chính quyền của Trump sẽ không đưa ra các đề xuất bảo hộ cực đoan, làm tổn hại đến đà tăng trưởng kinh tế. Chỉ số S&P500 có 2 ngày tăng điểm liên tiếp mạnh nhất trong vòng 5 tuần qua khi các đại diện từ Trung Quốc và chính quyền của Trump để ngỏ cánh cửa đàm phán để tìm giải pháp cho những căng thẳng leo thang hiện nay, trong khi những đề xuất thuế quan vừa qua sẽ không có hiệu lực trong nhiều tháng tới. Lợi tức trái phiếu kho bạc tăng 2 điểm lên mức gần 2,79%. Đô la giảm còn đồng peso Mexico tăng sau khi có thông tin nói rằng Tổng thống Mỹ đã bắt đầu nhượng bộ trong các cuộc đàm phán Hiệp định Thương mại Tự do Bắc Mỹ.
- Tại thị trường châu Âu, cổ phiếu đóng cửa phân hoá, FTSE 100 tăng nhẹ 0,05%, trong khi DAX dẫn theo CAC 40 đi xuống, lần lượt giảm 0,37% và 0,20%. Chỉ số MSCI thị trường mới nổi giảm 1,2% xuống mức thấp nhất trong 8 tuần qua.
- Dầu thô WTI giao dịch ổn định quanh 63,5 USD/thùng, giá vàng giảm xuống mức 1.335 USD/ounce.

NHẬN ĐỊNH CỔ PHIẾU BIẾN ĐỘNG MẠNH TRONG RỔ VN30

- VIC có phiên tăng giá mạnh và là cổ phiếu có tác động lớn tới trạng thái tăng điểm của VN30 ngày hôm nay, kết phiên VIC tăng 5.200 đồng/cp lên mức 127.500 đồng/cp. Với việc bứt phá mạnh mẽ giúp cổ phiếu VIC vượt vùng đỉnh ngắn hạn. Tính riêng từ đầu năm 2018 đến nay, cổ phiếu VIC đã tăng ~65,58% từ ngưỡng chỉ hơn 77.000 đồng. Về mặt kỹ thuật, giá VIC đang hướng lên các vùng kháng cự 125.000-130.000 đồng/cp và đó là thời điểm kiểm nghiệm cung cầu của cổ phiếu này, ngắn hạn các nhóm MA quan trọng vẫn đi lên nên xu hướng được duy trì, các chỉ báo khác như MACD, MFI, Stochastic tiếp tục hướng lên là các tín hiệu hỗ trợ khả năng tăng giá của cổ phiếu này.



DANH MỤC CỔ PHIẾU TRONG VN30

Cổ phiếu	Ngành	Tỷ trọng (%)	Giá	+/- %	H-L	GTGD	Điểm tác động	P/E	P/B
HPG	General Industrials	9.15	59,000	0.85	1.37%	171.24	0.90	10.65	2.77
VNM	Food Producers	8.47	200,000	3.25	3.25%	194.26	3.11	31.14	12.09
VIC	Real Estate Investment & Services	13.28	127,500	4.25	4.80%	245.97	6.31	71.01	11.33
VJC	Travel & Leisure	8.50	221,000	-1.78	2.71%	208.75	-1.79	26.63	20.90
MSN	Financial Services	7.86	110,000	-2.65	4.45%	141.84	-2.50	38.23	7.77
MBB	Banks	6.21	36,500	-0.54	2.60%	264.48	-0.40	18.67	2.35
MWG	Technology Hardware & Equipment	3.75	104,900	1.84	3.59%	53.46	0.79	14.64	5.63
FPT	Fixed Line Telecommunications	4.47	61,700	0.82	1.95%	142.97	0.42	11.15	2.87
SAB	Beverages	3.71	226,000	-1.31	3.59%	12.51	-0.57	32.88	9.78
STB	Banks	4.32	15,600	-0.64	2.24%	116.05	-0.32	23.81	1.21
VCB	Banks	4.51	73,500	-1.08	1.77%	155.03	-0.57	29.09	5.04
ROS	Construction & Materials	2.72	135,000	0.30	2.60%	112.27	0.09	143.20	12.67
NVL	Real Estate Investment & Services	3.37	77,000	0.26	3.86%	266.05	0.10	30.39	5.01
SSI	Financial Services	2.32	41,900	-0.71	3.10%	255.80	-0.19	17.67	2.45
PLX	Oil & Gas Producers	1.63	82,500	-0.60	1.95%	77.24	-0.12	22.17	4.91
GAS	Oil & Gas Producers	2.12	130,000	-2.26	4.65%	112.64	-0.57	26.05	6.00
CTG	Banks	2.28	35,900	-1.10	2.51%	253.53	-0.30	17.98	2.11
REE	Industrial Engineering	1.25	39,300	-0.51	2.94%	39.60	-0.07	8.85	1.52
SBT	Food Producers	0.99	17,450	0.00	1.74%	57.34	0.00	13.34	1.42
GMD	Industrial Transportation	0.81	30,050	-0.99	2.50%	27.80	-0.09	15.95	1.41
CII	Construction & Materials	0.99	31,450	6.97	6.97%	53.15	0.75	5.21	1.57
CTD	Construction & Materials	0.78	147,000	-3.92	4.08%	66.55	-0.37	7.19	1.54
HSG	Industrial Metals & Mining	0.81	22,700	2.02	2.25%	38.45	0.19	5.90	1.55
KDC	Food Producers	0.81	38,650	2.25	5.84%	9.65	0.21	14.12	1.25
BVH	Nonlife Insurance	1.17	101,000	0.50	4.48%	36.51	0.07	48.08	4.92
BID	Banks	1.31	44,800	-0.67	1.45%	68.16	-0.10	26.69	3.50
DHG	Pharmaceuticals & Biotechnology	0.89	114,000	0.00	2.11%	55.17	0.00	26.11	5.43
BMP	Construction & Materials	0.49	70,000	-2.91	4.14%	18.25	-0.17	12.33	2.34
DPM	Chemicals	0.57	21,300	-0.23	1.41%	10.12	-0.02	13.90	1.06
NT2	Electricity	0.45	30,800	-0.16	0.81%	21.57	-0.01	11.15	1.78

STT	THÔNG TIN CƠ BẢN HĐTL VN30	ĐẶC ĐIỂM SẢN PHẨM HĐTL VN30	
1	Mã hợp đồng	VN30F-yy-mm	
2	Tài sản cơ sở	Chỉ số cổ phiếu VN30	
3	Hệ số nhân hợp đồng	100.000 đồng	
4	Quy mô 01 hợp đồng	100.000 đồng * Điểm chỉ số VN30	
5	Tháng đáo hạn	- Tháng hiện tại - Tháng tiếp theo - Hai tháng cuối 2 quý gần nhất	
6	Phương thức giao dịch	- Giao dịch khớp lệnh - Giao dịch thỏa thuận	
7	Thời gian giao dịch	- ATO: 08h45 - 09h00 - ATC: 14h30 - 14h45	
	GD khớp lệnh định kỳ	- Sáng: 09h00 - 11h30 - Chiều: 13h00 - 14h30	
	GD khớp lệnh liên tục	- 08h45 - 14h45	
8	Các loại lệnh giao dịch	LO, MOK, MAK, MTL, ATO, ATC.	
9	Nguyên tắc khớp lệnh	Ưu tiên giá và thời gian.	
10	Khối lượng giao dịch tối thiểu/lệnh	01 hợp đồng	
11	Khối lượng giao dịch tối đa/lệnh	500 hợp đồng	
12	Đơn vị yết giá/ Bước giá	0,1 điểm chỉ số = 0,1 * 100.000 = 10.000 đồng	
13	Biên độ giao động	+/- 7%	
14	Ngày giao dịch cuối cùng	Thứ 5 của tuần thứ 3 của tháng đáo hạn. Nếu rơi vào ngày nghỉ lễ thì sẽ được điều chỉnh lên ngày giao dịch liền trước.	
15	Ngày thanh toán cuối cùng	Ngày làm việc liền sau ngày giao dịch cuối cùng.	
16	Phương thức thanh toán	Thanh toán bằng tiền	
17	Giá thanh toán hàng ngày	Giá hợp đồng phái sinh do HNX xác định để tính toán giá trị lãi/lỗ phát sinh cuối ngày của từng hợp đồng.	
18	Giá thanh toán cuối cùng	Giá đóng cửa của chỉ số VN30 tại ngày giao dịch cuối cùng của HĐTL.	
19	Giá tham chiếu	Giá thanh toán cuối ngày của hợp đồng tương lai trong ngày giao dịch liền trước.	
20	Mở tài khoản	Nhà đầu tư cần có 2 tài khoản để tham gia giao dịch phái sinh: 1 tài khoản giao dịch tại các CTCK là thành viên giao dịch CKPS và 1 tài khoản ký quỹ tại các CTCK là thành viên bù trừ CKPS.	
21	Giới hạn vị thế nắm giữ tối đa trên 1 TK	NĐT CK chuyên nghiệp	20.000 hợp đồng
		NĐT tổ chức	10.000 hợp đồng
		NĐT cá nhân	5.000 hợp đồng
22	Mức ký quỹ ban đầu	Tài sản nhà đầu tư phải đặt cọc với công ty môi giới đối với mỗi hợp đồng trước khi giao dịch. VSD quy định tỷ lệ ký quỹ ban đầu là 10% quy mô hợp đồng nhưng để phòng ngừa rủi ro, các CTCK thường yêu cầu mức ký quỹ cao hơn.	
23	Mức ký quỹ duy trì	Tài sản ký quỹ tối thiểu trong tài khoản đối với mỗi vị thế mở mà nhà đầu tư đang nắm giữ, thường ít hơn so với mức ký quỹ ban đầu.	
24	Ký quỹ bổ sung	Nộp tài sản bổ sung để số dư tài khoản ký quỹ không thấp hơn mức ký quỹ duy trì hoặc chấp nhận đóng bớt vị thế trên tài khoản của nhà đầu tư để đảm bảo tiếp tục giao dịch.	
25	Tỷ lệ sử dụng tài sản ký quỹ	Tỷ lệ tài sản ký quỹ đã được dùng trong các giao dịch phái sinh của nhà đầu tư tính trên giá trị tài sản ký quỹ thực có.	
26	Ngưỡng cảnh báo vi phạm tỷ lệ ký quỹ	Mức độ 1	Tỷ lệ sử dụng tài sản ký quỹ đạt ngưỡng 80%
		Mức độ 2	Tỷ lệ sử dụng tài sản ký quỹ đạt ngưỡng 90%
		Mức độ 3	Tỷ lệ sử dụng tài sản ký quỹ đạt ngưỡng 100%
27	Thoát khỏi hợp đồng đang tham gia	Nhà đầu tư nắm giữ vị thế hợp đồng cho đến thời điểm đáo hạn hoặc thoát khỏi vị thế trước thời điểm đáo hạn bằng cách đặt một/nhiều lệnh tại vị thế đối nghịch với vị thế trước đó.	

TUYÊN BỐ MIỄN TRÁCH NHIỆM

Bản quyền năm 2017 thuộc về Công ty CP Chứng khoán MB (MBS). Những thông tin sử dụng trong báo cáo được thu thập từ những nguồn đáng tin cậy và MBS không chịu trách nhiệm về tính chính xác của chúng. Quan điểm thể hiện trong báo cáo này là của (các) tác giả và không nhất thiết liên hệ với quan điểm chính thức của MBS. Không một thông tin cũng như ý kiến nào được viết ra nhằm mục đích quảng cáo hay khuyến nghị mua/bán bất kỳ chứng khoán nào. Báo cáo này không được phép sao chép, tái bản bởi bất kỳ cá nhân hoặc tổ chức nào khi chưa được phép của MBS.

MBS HỘI SỞ

Tòa nhà MB, số 3 Liễu Giai, Ba Đình, Hà Nội

Tel: +84 24 3726 2600 - Fax: +84 24 3726 2601

Website: www.mbs.com.vn

Hotline: **1900 9088**

MBS RESEARCH | BỘ PHẬN CHIẾN LƯỢC THỊ TRƯỜNG

Trần Hoàng Sơn	Trưởng bộ phận/Kiểm soát	son.tranhoang@mbs.com.vn
Phạm Văn Quỳnh	Chuyên viên Nghiên cứu	quynh.phamvan@mbs.com.vn
Nguyễn Hòa Hợp	Chuyên viên Nghiên cứu	hop.nguyenhoa@mbs.com.vn
Nguyễn Thị Hải Hà	Chuyên viên Nghiên cứu	ha.nguyenthilai@mbs.com.vn