

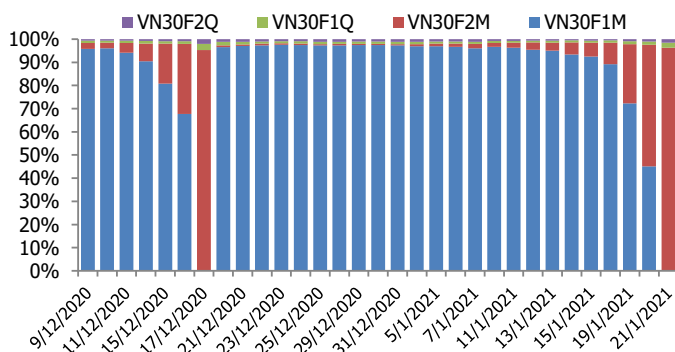
BIỂU ĐỒ VN30F1M TRONG NGÀY



THÔNG TIN MÃ HỢP ĐỒNG TƯƠNG LAI

MÃ	Ngày đáo hạn	Số ngày	Đóng cửa	OI
VN30F2101	21/1/2021	0	1150.70	-
VN30F2102	18/2/2021	28	1181.00	26,861
VN30F2106	17/6/2021	147	1179.30	588
VN30F2109	16/9/2021	238	1184.10	429

TỶ TRỌNG VỊ THẾ MỞ GIỮA CÁC KỲ HẠN



DIỄN BIẾN THỊ TRƯỜNG

- Thị trường bật tăng mạnh mẽ trong phiên đáo hạn của hợp đồng VN30F2101 với cả 4 HĐTL ghi nhận mức tăng từ 22,1 đến 25,7 điểm, thấp hơn so với mức tăng 35,09 điểm của chỉ số cơ sở VN30. Do đó, basis các hợp đồng đều suy yếu so với phiên liền trước. Cụ thể, basis của VN30F2101 hiện đang ở mức -0,6 điểm trong khi basis hợp đồng VN30F2102 giảm xuống +29,70 điểm vào cuối phiên giao dịch hôm nay. Basis HĐTL tháng 2 duy trì trạng thái dương cho thấy tâm lý giới đầu tư kỳ vọng vào nhịp phục hồi tiếp diễn của thị trường.
- Trạng thái tâm lý trong xu hướng dài hạn vẫn lạc quan, biểu hiện là độ lệch giữa phái sinh và cơ sở duy trì được trạng thái dương trong suốt 5 tuần gần đây. Diễn biến tăng giá của chứng khoán Việt Nam hôm nay cũng nằm trong mức tăng chung của thị trường thế giới. Phiên giao dịch ngày thứ Tư (20/1), chứng khoán Mỹ đã đóng cửa ở mức cao kỷ lục khi ông Joe Biden tuyên thệ nhậm chức, trở thành vị Tổng thống thứ 46 của nước Mỹ. Về kỹ thuật, ngưỡng 1166-1171 điểm sẽ là thử thách tiếp theo đối với chỉ số VN30, nhưng nếu vượt qua được thì chỉ số hoàn toàn có cơ hội chinh phục ngưỡng 1197-1223 điểm trong ngắn hạn.
- Chiến lược giao dịch trong phiên khả năng không còn đơn giản như các phiên trước, khi chỉ số xuất hiện các phiên biến động với nền giá rộng và lỏng lẻo dẫn đến khả năng đi lệnh bị nhiễu hơn. Do đó, kế hoạch canh Long là chờ giá điều chỉnh với mức chiết khấu sâu hơn, tương đương với khu vực hỗ trợ 1166- 1173 điểm. Chiến lược Short ngắn trong phiên có thể được kích hoạt trong các nhịp tiếp cận kháng cự 1194-1197 điểm. Chiến lược giao dịch trong trung hạn vẫn là duy trì quan điểm nắm giữ vị thế Long với vùng chốt lời kỳ vọng 1197-1211 điểm, mức quản trị rủi ro đặt ở ngưỡng 1162 điểm.

CHIẾN LƯỢC ĐẦU TƯ

Chiến lược giao dịch trong ngày

Basis duy trì ở mức gần 30 điểm, do đó, hoạt động Long được ưu tiên trong các nhịp điều chỉnh thay vì cố gắng mua đuổi theo đà tăng, vùng hỗ trợ từ khu vực 1173-1177 điểm là khu vực cần quan sát kỹ theo chiều Long đối với HĐTL tháng 2. Trong khi đó, chiến lược Short ngắn xem xét mở ra nếu nhịp hồi phục không vượt qua vùng kháng cự gần 1194-1197 điểm.

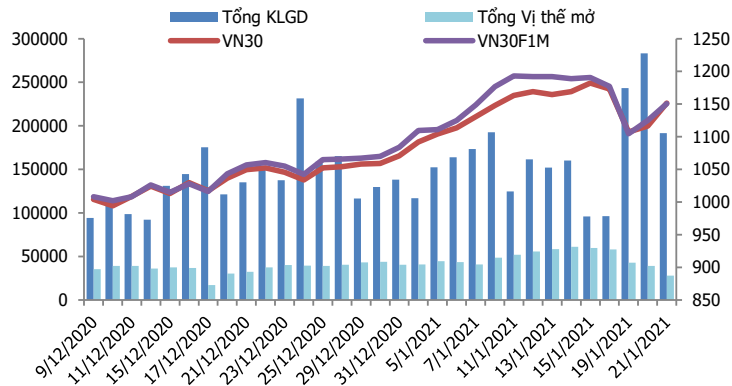
Chiến lược giao dịch ngắn hạn

Tiếp tục nắm giữ vị thế Long đối với HĐTL VN30F1M, vùng chốt lời kỳ vọng 1197-1211 điểm, stoploss nếu thủng 1162 điểm.

Chiến lược giao dịch spread

Nhà đầu tư có thể theo dõi thêm diễn biến các hợp đồng trước khi mở vị thế giao dịch spread mới phù hợp hơn.

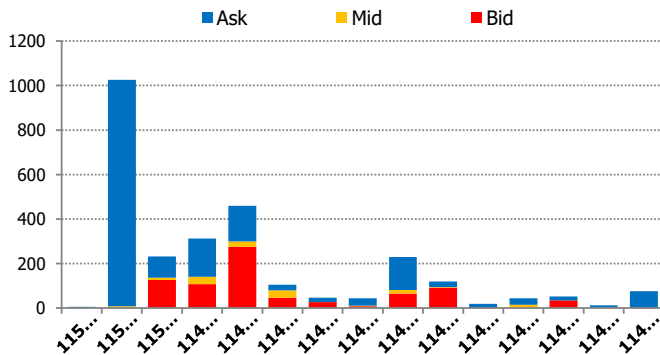
DIỄN BIẾN THANH KHOẢN HỢP ĐỒNG VN30F1M



DIỄN BIẾN CHỈ SỐ HĐT L CÁC KỲ HẠN

Hợp đồng	Giá	% Chg	KLGD	% Chg	OI	% Chg
VN30F2101	1150.7	2.28	148,094	-40.2	-	-100.0
VN30F2102	1181.0	2.16	43,116	21.7	26,861	31.1
VN30F2106	1179.3	1.91	212	-14.5	588	8.3
VN30F2109	1184.1	1.90	157	-20.3	429	1.7
Tổng			191,579	-32.4	27,878	-28.6

THANH KHOẢN THEO TỪNG MỨC GIÁ VN30F1M



NHẬN ĐỊNH DIỄN BIẾN GIAO DỊCH HĐT L

- Thị trường bật tăng mạnh mẽ trong phiên đáo hạn của hợp đồng VN30F2101 với cả 4 HĐT L ghi nhận mức tăng từ 22,1 đến 25,7 điểm, thấp hơn so với mức tăng 35,09 điểm của chỉ số cơ sở VN30. Do đó, basis các hợp đồng đều suy yếu so với phiên liền trước.
- Thanh khoản thị trường phái sinh giảm mạnh so với phiên trước đó với tổng giá trị giao dịch đạt 191.579 hợp đồng, giảm 32,4%. Trong đó, thanh khoản tập trung tại hợp đồng tương lai tháng 1 với 148.094 hợp đồng.
- Giá lý thuyết (FV) MBS tính toán tham khảo phiên giao dịch tới cho hợp đồng VN30F2101 là 1151,30 điểm (cao hơn 0,6 điểm so với giá thị trường). Tương tự, giá lý thuyết tham khảo cho hợp đồng VN30F2102 là 1152,44 điểm (-28,56 điểm), VN30F2103 là 1157,30 điểm (-22,00 điểm) và VN30F2106 là 1161,04 điểm (-23,06 điểm).

XU HƯỚNG CHỈ SỐ VN30F2M

Khung thời gian	15m	1h	Daily
Tổng kết	BUY	BUY	BUY
Hỗ trợ	1173-1177	1162-1166	1109-1115
Kháng cự	1190-1194	1197-1204	1211-1232

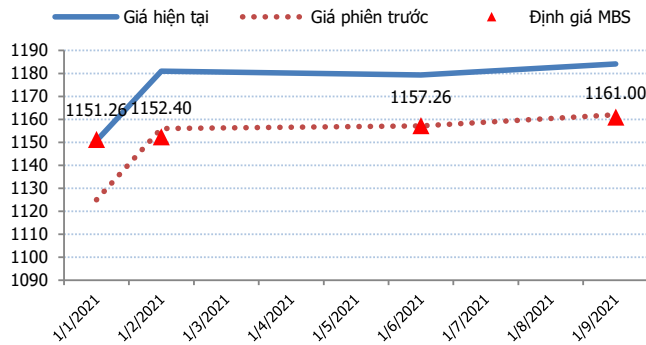
ĐỒ THỊ KỸ THUẬT VN30F1M



DIỄN BIẾN CHÊNH LỆCH GIÁ HĐTL

Spread HĐTL	Hiện tại	Phiên trước	+/-	MA5
VN30F2M - VN30F1M	30.3	31.00	-0.7	20.4
VN30F1Q - VN30F1M	28.6	32.20	-3.6	20.52
VN30F1Q - VN30F2M	-1.7	1.20	-2.9	0.12
VN30F2Q - VN30F1M	33.4	37.00	-3.6	23.36
VN30F2Q - VN30F2M	3.1	6.00	-2.9	2.96
VN30F2Q - VN30F1Q	4.8	4.80	0	2.84

ĐƯỜNG CONG GIÁ HĐTL CÁC KỲ HẠN



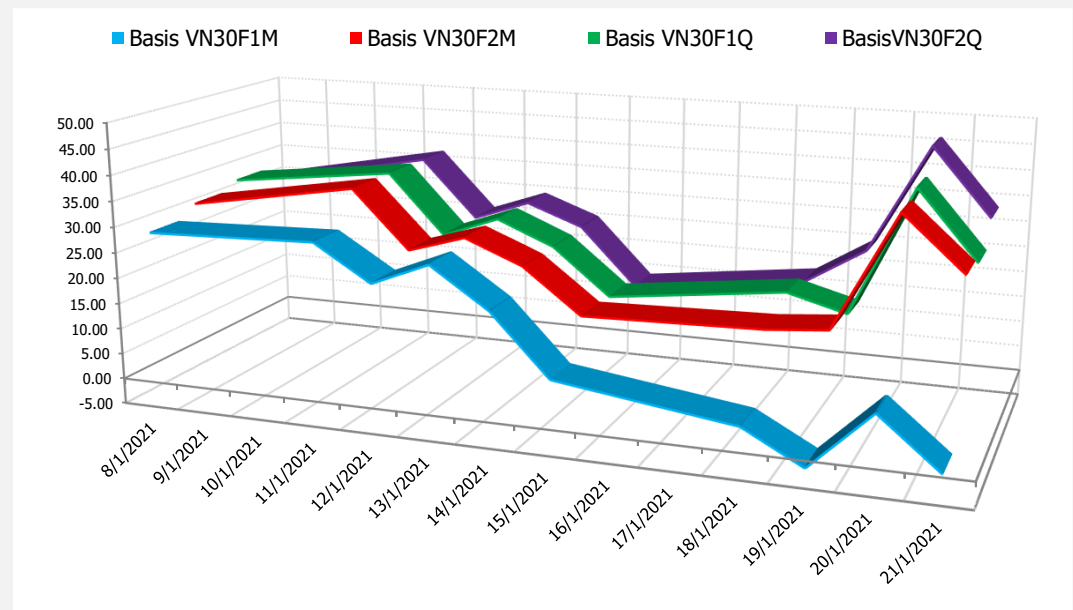
DIỄN BIẾN GIÁ HỢP ĐỒNG VN30F1M VÀ VN30F2M



NHẬN ĐỊNH CHÊNH LỆCH GIÁ HĐTL

- Thị trường bật tăng mạnh mẽ trong phiên đảo hạn của hợp đồng VN30F2101 với cả 4 HĐTL ghi nhận mức tăng từ 22,1 đến 25,7 điểm, thấp hơn so với mức tăng 35,09 điểm của chỉ số cơ sở VN30. Do đó, basis các hợp đồng đều suy yếu so với phiên liền trước. Cụ thể, basis của VN30F2101 hiện đang ở mức -0,6 điểm trong khi basis hợp đồng VN30F2102 giảm xuống +29,70 điểm vào cuối phiên giao dịch hôm nay.
- Chênh lệch giá giữa các hợp đồng cuối phiên giao dịch hôm nay có xu hướng giảm mạnh so với phiên liền trước, hiện nằm trong khoảng -3,6 điểm đến +0 điểm. Trong đó, chênh lệch giá hai hợp đồng kỳ hạn gần nhất (VN30F2102-VN30F2101) tăng lên mức -0,70 điểm. Hiện tại, xu hướng chênh lệch giá giữa các cặp hợp đồng này chưa rõ ràng, do đó, nhà đầu tư có thể theo dõi thêm diễn biến các hợp đồng trước khi mở vị thế giao dịch spread mới phù hợp hơn.

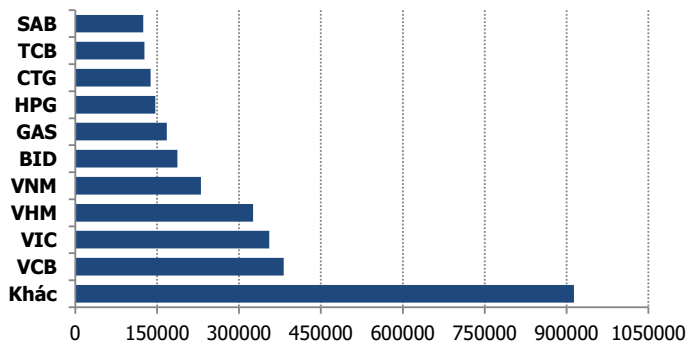
DIỄN BIẾN BASIS CÁC HĐTL



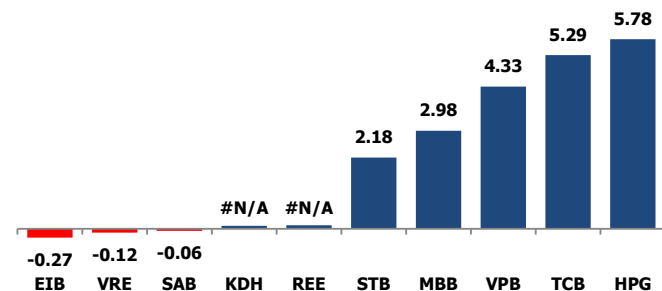
DIỄN BIẾN THỊ TRƯỜNG CƠ SỞ

	VNIndex	VN30
Đóng cửa	1164.21	1151.3
Thay đổi	29.53	35.09
%Chg	2.60	3.14
YTD	5.47	7.52
Vốn hóa (ngh.tỷ đồng)	4,321.47	3,097.29
P/E	18.98	15.66
P/B	2.50	2.51

TOP 10 CỔ PHIẾU VỐN HÓA TRONG VN30



CÁC MÃ ẢNH HƯỞNG LỚN NHẤT TỚI VN30-INDEX



NHẬN ĐỊNH CHỈ SỐ VN30

- Sau 2 phiên điều chỉnh mạnh, nhiều cổ phiếu lớn nhỏ đã khởi sắc trở lại trong phiên sáng nay, giúp VN-Index có phiên hồi mạnh. Tuy nhiên, sự thận trọng sau những phiên sóng gió khiến thanh khoản thị trường sụt giảm. Nhóm cổ phiếu lớn, bluechip chỉ còn VRE, SAB và EIB giảm nhẹ dưới 1%, còn lại đều nổi biên độ tăng, trong đó điểm sáng nhất là TCH, khi tăng kịch trần +7% lên 36.500 đồng, khớp hơn 9,2 triệu đơn vị. Tiếp theo là VPB, khi cũng có thời điểm chạm sắc tím, trước khi đóng cửa +5,8% lên 36.200 đồng, HPG +6% lên 44.200 đồng, MBB +5,7% lên 25.800 đồng, NVL +5,4% lên 75.900 đồng, STB +5,3% lên 20.000 đồng, TCB +4,9% lên 36.200 đồng, VCB +3,9% lên 103.000 đồng. Chốt phiên, chỉ số VN30 tăng 35,09 điểm (3,14%) lên 1151,30 điểm. Khối lượng giao dịch của nhóm VN30 đạt 228,18 triệu cổ phiếu tương ứng giá trị 7.390 tỷ đồng. Khối ngoại trở lại bán ròng với giá trị hơn 260 tỷ đồng trên toàn thị trường, lực bán chủ yếu ở các mã như HPG (110,34 tỷ đồng), VRE (101,03 tỷ đồng), E1VFN30 (62,47 tỷ đồng), VHM (59 tỷ đồng), GAS (31,88 tỷ đồng),...

ĐỒ THỊ KỸ THUẬT VN30



DIỄN BIẾN THỊ TRƯỜNG QUỐC TẾ

Chỉ số	Điểm số	%Chg	P/E	YTD
VNIIndex	1,164.21	2.60	18.98	5.47
Dow Jones	31,176.01	(0.04)	25.36	1.86
S&P500	3,853.07	0.03	30.68	2.58
Nikkei 225	28,628.10	(0.45)	40.11	4.31
Shanghai	3,621.26	1.07	19.02	4.27
DAX	13,906.67	(0.11)	66.97	1.37
Vàng	1,864.97	(0.27)		(1.76)
Dầu WTI	52.95	(0.34)		9.13

LỊCH THÔNG TIN KINH TẾ THẾ GIỚI

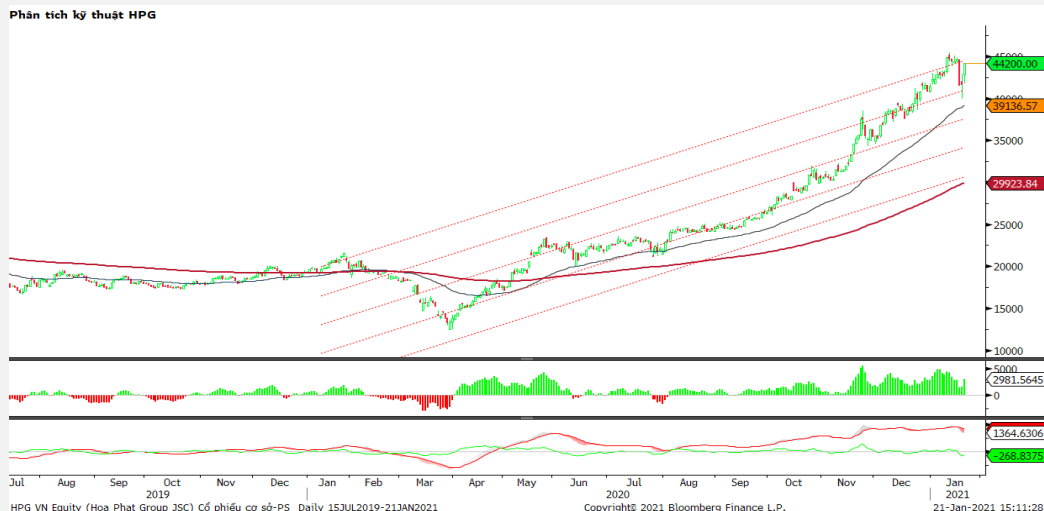
	Kỳ trước	Dự báo	Thực tế
Thứ Hai - 18/01/2021			
Trung Quốc- GDP	4.90%	6.10%	6.50%
Trung Quốc- Sản lượng CN	7.00%	6.90%	7.30%
Thứ Ba - 19/01/2021			
Trung Quốc-FDI	6.30%		6.20%
Thứ Tư - 20/01/2021			
Trung Quốc- Lãi suất	3.85%		3.85%
Mỹ- Dự trữ dầu thô	-3.247M	-2.266M	
Thứ Năm - 21/01/2021			
Nhật- Báo cáo CSTT			
Thứ Sáu - 22/01/2021			
Mỹ- Doanh số bán nhà	6.69M	6.54M	
Thứ Hai - 25/01/2021			

NHẬN ĐỊNH THỊ TRƯỜNG CHỨNG KHOÁN THẾ GIỚI

- Kết thúc phiên 21/1, Nasdaq Composite lập đỉnh mới khi nhà đầu tư chờ đón kết quả kinh doanh của các công ty công nghệ lớn vào tuần tới. Đóng cửa, chỉ số Dow Jones giảm 12,37 điểm, tương đương 0,04%, xuống 31.176,01 điểm. Chỉ số này trên đà lập đỉnh mới trước khi đảo chiều vào những phút cuối và đóng cửa trong sắc đỏ. S&P 500 tăng 1,22 điểm, tương đương 0,33%, lên 3.853,07 điểm, vượt đỉnh 3.851,85 điểm thiết lập hôm 20/1.
- Giá dầu chỉ thay đổi nhẹ trong phiên vừa qua sau khi dữ liệu cho thấy lượng dầu thô tồn trữ của Mỹ tăng ngoài dự đoán, làm đẩy lên những lo ngại về nhu cầu nhiên liệu trong bối cảnh đại dịch. Tuy nhiên, các biện pháp kích thích của Mỹ tiếp tục là yếu tố ngăn giá dầu giảm.
- Giá vàng giảm khỏi mức cao nhất 2 tuần trong phiên vừa qua khi các nhà đầu tư bán chốt giữ số lãi có được sau phiên giao dịch giá tăng liền trước đó, giữa bối cảnh dự báo Mỹ kích thích kinh tế hơn nữa và đồng USD yếu đi ngăn giá vàng giảm sâu.

NHẬN ĐỊNH CỔ PHIẾU BIẾN ĐỘNG MẠNH TRONG VN30

Xét về mức độ ảnh hưởng, bộ 3 HPG, TCB và VPB là những nhân tố chính giúp chỉ số VN30 tiếp tục tăng điểm. Trong đó, HPG đóng góp 5,78 điểm cho chỉ số VN30.



DANH MỤC CỔ PHIẾU TRONG VN30

Cổ phiếu	Ngành	Tỷ trọng (%)	Giá	%Chg	H-L	GTGD	Điểm tác động	PE	PB
TCB	Banks	9.79	36,200	4.93	4.93%	506.375	5.29	11.11	1.81
HPG	Metals & Mining	8.88	44,200	6.00	5.74%	898.482	5.78	13.64	2.67
VNM	Food Products	8.02	110,300	1.19	1.75%	277.716	1.09	23.06	7.85
VIC	Real Estate Management & Development	7.14	105,100	1.74	2.14%	162.757	1.41	39.51	4.14
VPB	Banks	6.81	36,200	5.85	6.87%	242.765	4.33	8.80	1.77
MBB	Banks	4.78	25,800	5.74	5.74%	367.177	2.98	8.69	1.56
VHM	Real Estate Management & Development	4.68	99,000	1.54	1.64%	296.908	0.82	14.36	4.35
VCB	Banks	4.63	103,000	3.94	5.10%	128.339	2.02	22.24	4.09
FPT	Electronic Equipment, Instruments & Components	4.54	65,600	3.63	3.95%	149.18	1.83	15.49	3.41
MSN	Food Products	4.15	91,500	0.66	3.02%	198.394	0.31	44.27	5.23
MWG	Specialty Retail	4.05	125,000	1.79	2.52%	128.654	0.82	14.68	3.72
VJC	Airlines	3.78	131,000	0.77	2.10%	98.178	0.33	#N/A N/A	4.91
STB	Banks	3.78	20,000	5.26	6.10%	671.652	2.18	15.18	1.28
HDB	Banks	3.17	25,800	1.18	5.20%	120.769	0.43	9.57	1.87
NVL	Real Estate Management & Development	3.12	75,900	5.42	6.11%	254.254	1.84	13.15	2.99
CTG	Banks	3.04	37,000	3.79	4.23%	273.191	1.28	12.55	1.66
EIB	Banks	2.30	20,000	-0.99	4.87%	9.51	-0.27	28.76	1.48
VRE	Real Estate Management & Development	1.91	36,600	-0.54	3.06%	254.187	-0.12	36.58	2.94
PNJ	Textiles, Apparel & Luxury Goods	1.65	82,400	2.36	2.98%	34.226	0.44	17.94	3.78
SAB	Beverages	1.51	194,000	-0.36	1.72%	31.918	-0.06	30.74	6.28
SSI	Capital Markets	1.37	34,550	3.75	6.06%	441.012	0.57	18.84	2.20
KDH	Real Estate Management & Development	1.32	33,000	0.61	3.25%	34.66	0.09	15.97	2.38
GAS	Gas Utilities	0.92	87,500	1.16	1.62%	84.3	0.12	18.41	3.58
BID	Banks	0.82	46,500	2.20	2.88%	61.694	0.20	21.87	2.39
REE	Industrial Conglomerates	0.82	53,600	1.13	2.86%	31.245	0.11	11.65	1.53
PLX	Oil, Gas & Consumable Fuels	0.81	54,900	3.00	2.80%	52.235	0.27	80.56	3.28
POW	Independent Power and Renewable Electricity Producer	0.74	14,350	2.50	4.66%	143.345	0.21	21.13	1.19
SBT	Food Products	0.65	24,000	2.56	4.76%	140.473	0.19	34.17	2.00
TCH	Machinery	0.54	25,350	6.96	6.51%	229.632	0.41	8.77	1.78
ROS	Construction & Engineering	0.25	4,000	6.95	5.26%	125.374	0.19	#N/A N/A	0.39

STT	Thông tin cơ bản HĐTL VN30	Đặc điểm sản phẩm
1	Mã hợp đồng	VN30F-yy-mm
2	Tài sản cơ sở	Chỉ số cổ phiếu VN30
3	Hệ số nhân hợp đồng	100.000 đồng
4	Quy mô 01 hợp đồng	100.000 đồng * Điểm chỉ số VN30
5	Tháng đáo hạn	- Tháng hiện tại - Tháng tiếp theo - Hai tháng cuối 2 quý gần nhất
6	Phương thức giao dịch	- Giao dịch khớp lệnh; Giao dịch thỏa thuận
7	Thời gian giao dịch	GD Khớp lệnh định kỳ - ATO: 08h45 - 09h00 - ATC: 14h30 - 14h45
	GD khớp lệnh liên tục	- Sáng: 09h00 - 11h30 - Chiều: 13h00 - 14h30
	GD Thỏa thuận	- 08h45 - 14h45
8	Các loại lệnh giao dịch	LO, MOK, MAK, MTL, ATO, ATC.
9	Nguyên tắc khớp lệnh	Ưu tiên giá và thời gian.
10	Khối lượng giao dịch tối thiểu/lệnh	01 hợp đồng
11	Khối lượng giao dịch tối đa/lệnh	500 hợp đồng
12	Đơn vị yết giá/ Bước giá	0,1 điểm chỉ số = 0,1 * 100.000 = 10.000 đồng
13	Biên độ dao động	+/- 7%
14	Ngày giao dịch cuối cùng	Thứ 5 của tuần thứ 3 của tháng đáo hạn. Nếu rơi vào ngày nghỉ lễ thì sẽ được điều chỉnh lên ngày giao dịch liền trước.
15	Ngày thanh toán cuối cùng	Ngày làm việc liền sau ngày giao dịch cuối cùng.
16	Phương thức thanh toán	Thanh toán bằng tiền
17	Giá thanh toán hàng ngày	Giá hợp đồng phái sinh do HNX xác định để tính toán giá trị lãi/lỗ phát sinh cuối ngày của từng hợp đồng.
18	Giá thanh toán cuối cùng	Giá đóng cửa của chỉ số VN30 tại ngày giao dịch cuối cùng của HĐTL.
19	Giá tham chiếu	Giá thanh toán cuối ngày của hợp đồng tương lai trong ngày giao dịch liền trước.
20	Mở tài khoản	Nhà đầu tư cần có 2 tài khoản để tham gia giao dịch phái sinh: 1 tài khoản giao dịch tại các CTCK là thành viên giao dịch CKPS và 1 tài khoản ký quỹ tại các CTCK là thành viên bù trừ CKPS.
21	Giới hạn vị thế nắm giữ tối đa trên 1 TK	NĐT Chứng khoán chuyên nghiệp: 20.000 hợp đồng; NĐT tổ chức: 10.000 hợp đồng; NĐT cá nhân: 5.000 hợp đồng
22	Mức ký quỹ ban đầu	Tài sản nhà đầu tư phải đặt cọc với công ty môi giới đối với mỗi hợp đồng trước khi giao dịch. VSD quy định tỷ lệ ký quỹ ban đầu là 10% quy mô hợp đồng nhưng để phòng ngừa rủi ro, các CTCK thường yêu cầu mức ký quỹ cao hơn.
23	Mức ký quỹ duy trì	Tài sản ký quỹ tối thiểu trong TK đối với mỗi vị thế mở mà nhà đầu tư đang nắm giữ, thường ít hơn so với mức ký quỹ ban đầu.
24	Ký quỹ bổ sung	Nộp tài sản bổ sung để số dư TK ký quỹ không thấp hơn mức ký quỹ duy trì hoặc đóng bớt vị thế trên TK để đảm bảo tiếp tục giao dịch.
25	Thoát khỏi hợp đồng tham gia	Nhà đầu tư nắm giữ vị thế hợp đồng cho đến thời điểm đáo hạn hoặc thoát khỏi vị thế trước thời điểm đáo hạn bằng cách đặt một/nhiều lệnh tại vị thế đối nghịch với vị thế trước đó.

TUYÊN BỐ MIỄN TRÁCH NHIỆM

Bản quyền năm 2017 thuộc về Công ty CP Chứng khoán MB (MBS). Những thông tin sử dụng trong báo cáo được thu thập từ những nguồn đáng tin cậy và MBS không chịu trách nhiệm về tính chính xác của chúng. Quan điểm thể hiện trong báo cáo này là của (các) tác giả và không nhất thiết liên hệ với quan điểm chính thức của MBS. Không một thông tin cũng như ý kiến nào được viết ra nhằm mục đích quảng cáo hay khuyến nghị mua/bán bất kỳ chứng khoán nào. Báo cáo này không được phép sao chép, tái bản bởi bất kỳ cá nhân hoặc tổ chức nào khi chưa được phép của MBS.

MBS HỘI SỞ

Tòa nhà MB, số 3 Liễu Giai, Ba Đình, Hà Nội

Tel: +84 24 3726 2600 - Fax: +84 24 3726 2601

Webiste: www.mbs.com.vn

Hotline: **1900 9088**

MBS RESEARCH | BỘ PHẬN CHIẾN LƯỢC THỊ TRƯỜNG

Trần Hoàng Sơn	Trưởng bộ phận/Kiểm soát	son.tranhoang@mbs.com.vn
Phạm Văn Quỳnh	Chuyên viên nghiên cứu	quynh.phamvan@mbs.com.vn
Nguyễn Hòa Hợp	Chuyên viên nghiên cứu	hop.nguyenhoa@mbs.com.vn