

CTCP khoáng sản và xây dựng Bình Dương (KSB)

MUA– 46.800 đồng



Luận điểm đầu tư

Hoạt động kinh doanh chính của công ty là thăm dò, khai thác, chế biến khoáng sản, sản xuất kinh doanh các loại vật liệu xây dựng. Hiện nay Công ty đang tổ chức và quản lý mỏ đá xây dựng Tân Đông Hiệp, mỏ đá xây dựng Phước Vĩnh, mỏ đá xây dựng Thường Tân, mỏ cao lanh Tân Lập, mỏ sét gạch ngói Khánh Bình, mỏ cao lanh An Lập.

- **Trữ lượng khai thác được duy trì:** Tháng 6 năm 2015, công ty xin phép gia hạn xuống sâu mỏ Tân Đông Hiệp để khai thác thêm 2 năm với sản lượng mỗi năm khoảng 2,2 triệu m³. Dự kiến đến cuối Q1/2016, công ty sẽ tiếp tục khai thác tại mỏ này. Năm 2016 nếu được cấp phép khai thác xuống sâu thì trữ lượng khoảng 4.480.000 m³, khai thác trong 2 năm. Để bù đắp sản lượng thiếu hụt và không làm ảnh hưởng đến KQKD trong thời gian đợi cấp phép khai thác mỏ Tân Đông Hiệp, KSB sẽ tăng mạnh sản lượng khai thác tại mỏ đá Phước Vĩnh và Tân Mỹ. Công ty cũng đang xin cấp phép gia hạn thời gian khai thác tại 2 mỏ đá Phước Vĩnh, Tân Mỹ do 2 mỏ này sẽ hết hạn khai thác vào năm 2017 và 2019.
- **Các khoản phải thu, hàng tồn kho và chi phí xây dựng dở dang của KSB đều giảm:** Trong đó, phải thu hoạt động khoáng sản giảm 27% còn 82 tỷ, hàng tồn kho giảm 15% còn hơn 46 tỷ, chi phí XD/CB dở dang giảm 22% còn 87 tỷ.
- **Tình hình tài chính lành mạnh:** Công ty không vay nợ, tiền mặt dồi dào, cổ tức đều đặn 25%-30% tương đương với mức tỷ suất cổ tức ~10%/năm.

Định giá

Với hoạt động kinh doanh hiện tại, KSB có thể tiếp tục duy trì tốc độ tăng trưởng doanh thu và LNST ổn định ở mức 15% và 20% trong năm 2016 dựa trên tình hình tiêu thụ và các mỏ đá hiện có. Dự phóng, trong năm 2016, Doanh thu đạt 850 tỷ đồng, LNST 2016 ước đạt 137 tỷ đồng, EPS forward ~5.884 đồng/cp, P/E forward ~ 8 giá hợp lý của KSB trong năm nay vào khoảng 46.837 đồng/CP.

TỶ VND	2013	2014	2015	2016F
Doanh thu	538,53	624	737,94	850
LNTT	112,52	125,30	162,76	175
LNST	83,28	96,76	125,31	137
EPS (VND)	4.556	5.335	4.421	5.884
BVPS	25.380	27.005	22.371	26.165
P/E	4.60	5.88	6.09	8.x
Vốn điều lệ	180	180	234	234

Source: MBS Research

CTCP khoáng sản và xây dựng Bình Dương (KSB)

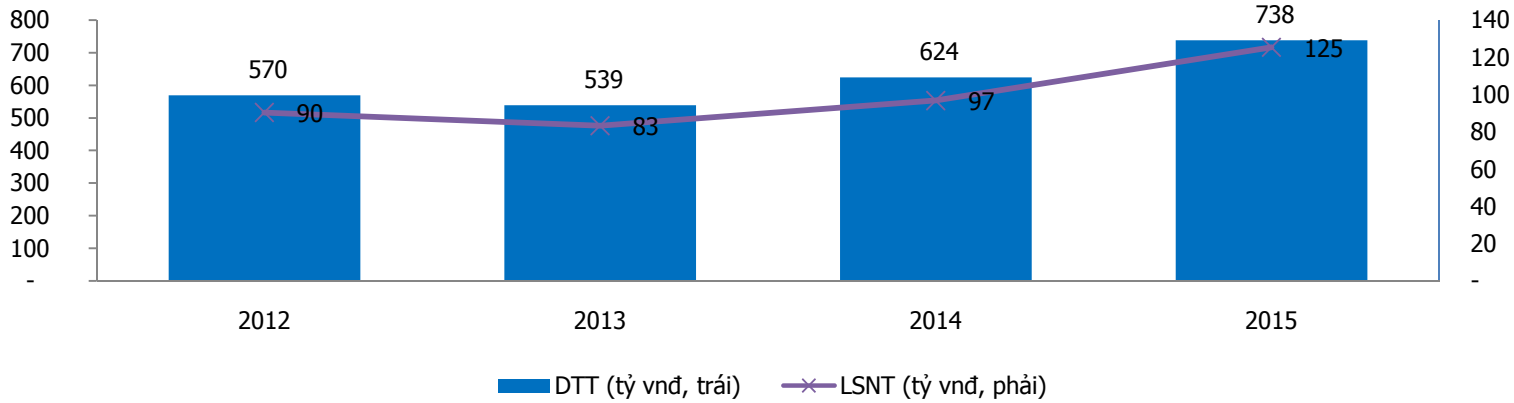
MUA— 46.800 đồng



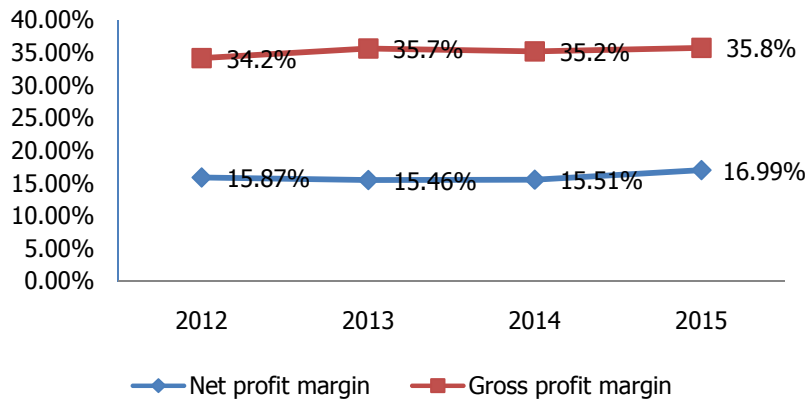
- Đến hết năm 2015, KSB có 361 ha đất được cấp quyền sử dụng đất và gần 84 ha đất đang lập hồ sơ. Trong diện tích đất mà KSB sở hữu, gần 200 ha đất dùng cho khai thác chế biến khoáng sản, kinh doanh cơ sở hạ tầng khu dân cư gần 239 ha và 6.8 ha là dùng cho kinh doanh khác.
- Năm 2016, KSB đặt kế hoạch doanh thu 838 tỷ đồng, lợi nhuận sau thuế 144 tỷ đồng, tăng gần 15% so với thực hiện năm 2015. Cổ tức dự kiến 25%, dự kiến đợt 1 là 15%. Ông Trần Đình Hải, Tổng Giám đốc KSB cho biết, con số doanh thu trên chưa bao gồm dự án nhà ở cao cấp Bình Đức Tiến.
- Trong năm 2016, KSB sẽ tìm kiếm các mỏ mới ở Đông Nam Bộ, Tây Nguyên và miền Trung, thậm chí mua lại quyền khai thác để phát triển sản xuất. Mục tiêu trong năm nay, KSB sẽ hoàn thành thủ tục xin cấp phép thăm dò, xin cấp phép mỏ đá Tam Lập; hoàn thành giấy phép khai thác mỏ đá Phước Vĩnh; tiếp tục đền bù 29 tỷ đồng đối với các mỏ đã được cấp phép gồm mỏ sét gạch Bồ Lá, mỏ đá Tân Mỹ, mỏ đá Minh Long.
- Đối với dự án, năm 2016 sẽ tập trung 2 dự án là Bình Đức Tiến và mở rộng KCN Đất Cuốc giai đoạn 1. Năm 2016, để nâng quy mô lên, KSB dự kiến sẽ tìm kiếm các mỏ mới ở Đông Nam Bộ, Tây Nguyên và miền Trung, kể cả mua lại quyền khai thác để phát triển sản xuất.
- **Dự kiến, DRH sẽ mua 1.175.000 cổ phiếu KSB từ ngày 13/5 đến 11/6/2016.** CTCP Căn nhà Mơ ước (DRH) hiện đang nắm giữ hơn 2,33 triệu cổ phần KSB, tương đương 9,98% vốn điều lệ của CTCP Khoáng sản và Xây dựng Bình Dương. Nếu mua thành công 1.175.000 cổ phiếu, tổng số cổ phần KSB do DRH nắm giữ sẽ tăng lên hơn 3,5 triệu cổ phiếu, tương đương 15% vốn điều lệ.
- **Ngày 12/05, PYN Elite Fund (Non-UCITS) đã bán hết 1.3 triệu cp đang nắm giữ tại CTCP Khoáng sản và Xây dựng Bình Dương.**
- **Ông Võ Trường Thành giữ chức danh Chủ tịch HĐQT KSB.** ĐHCĐ CTCP Khoáng sản và xây dựng Bình Dương (KSB) diễn ra ngày 26/4 đã tiến hành bầu cử bổ sung các thành viên hội đồng quản trị (HĐQT) và ban kiểm soát (BKS). Kết quả bầu cử, ông Võ Trường Thành giữ chức danh Chủ tịch HĐQT KSB. Hiện ông Thành cũng đang là Chủ tịch HĐQT CTCP Kỹ nghệ Gỗ Trường Thành (TTF) là Chủ tịch HĐQT.

CTCP Khoáng Sản & Xây Dựng Bình Dương – KSB

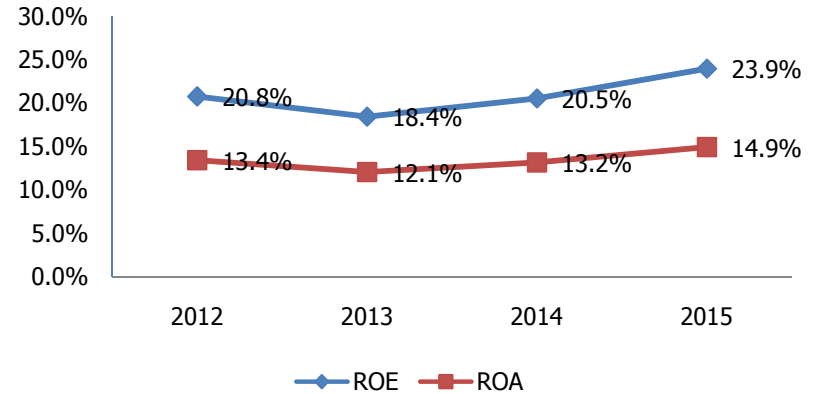
Doanh thu thuần và LNST



Biên lợi nhuận

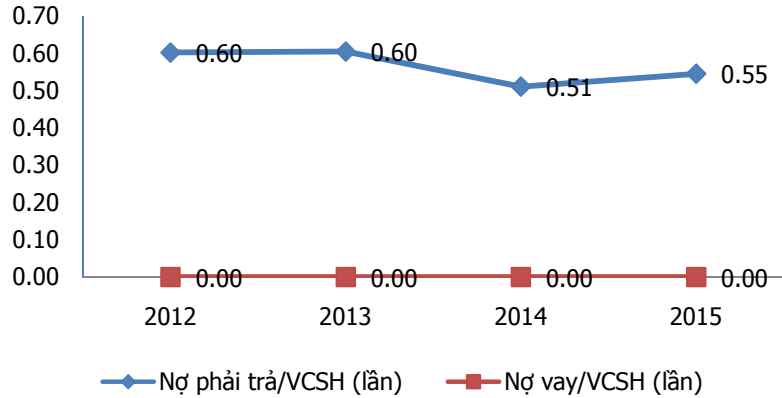


ROE & ROA

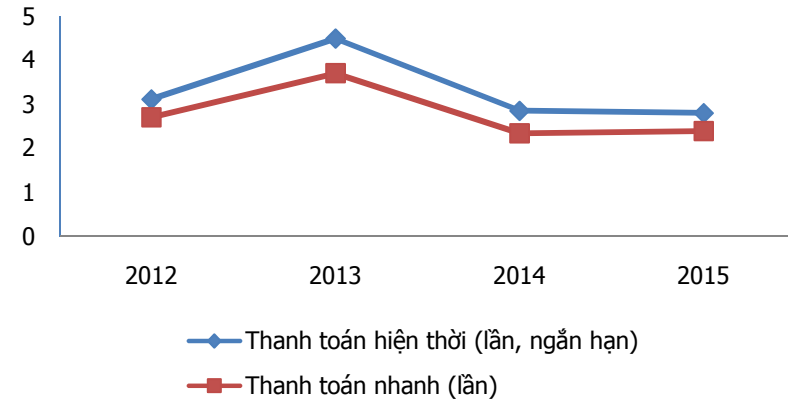


CTCP Khoáng Sản & Xây Dựng Bình Dương – KSB

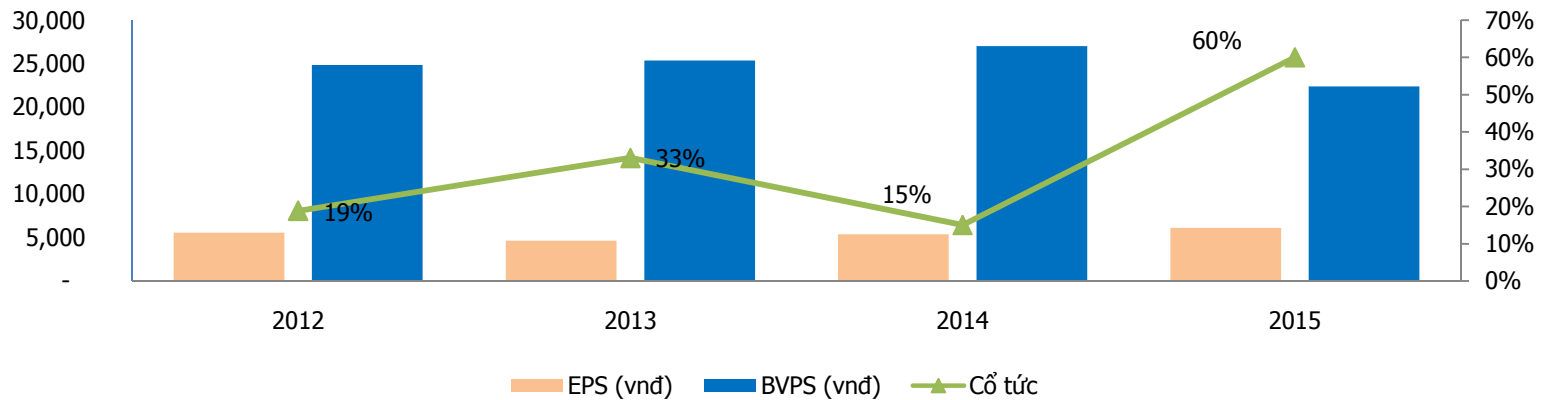
Đòn bẩy tài chính



Khả năng thanh toán



EPS, BVPS và Cổ tức



CTCP khoáng sản và xây dựng Bình Dương (KSB)

MUA – 46.800 đồng



Xếp hạng	Khi (giá mục tiêu – giá hiện tại)/giá hiện tại
MUA	>=20%
KHẢ QUAN	Từ 10% đến 20%
PHÙ HỢP THỊ TRƯỜNG	Từ -10% đến +10%
KÉM KHẢ QUAN	Từ -10% đến -20%
BÁN	<= -20%

Hệ Thống Khuyến Nghị: Hệ thống khuyến nghị của MBS được xây dựng dựa trên mức chênh lệch của giá mục tiêu 12 tháng và giá cổ phiếu trên thị trường tại thời điểm đánh giá

CÔNG TY CỔ PHẦN CHỨNG KHOÁN MB (MBS)

Được thành lập từ tháng 5 năm 2000 bởi Ngân hàng TMCP Quân đội (MB), Công ty CP Chứng khoán MB (MBS) là một trong 5 công ty chứng khoán đầu tiên tại Việt Nam. Sau nhiều năm không ngừng phát triển, MBS đã trở thành một trong những công ty chứng khoán hàng đầu Việt Nam cung cấp các dịch vụ bao gồm: môi giới, nghiên cứu và tư vấn đầu tư, nghiệp vụ ngân hàng đầu tư, và các nghiệp vụ thị trường vốn.

Mạng lưới chi nhánh và các phòng giao dịch của MBS đã được mở rộng và hoạt động có hiệu quả tại nhiều thành phố trọng điểm như Hà Nội, TP. HCM, Hải Phòng và các vùng chiến lược khác. Khách hàng của MBS bao gồm các nhà đầu tư cá nhân và tổ chức, các tổ chức tài chính và doanh nghiệp. Là thành viên Tập đoàn MB bao gồm các công ty thành viên như: Công ty CP Quản lý Quỹ đầu tư MB (MB Capital), Công ty CP Địa ốc MB (MB Land), Công ty Quản lý nợ và Khai thác tài sản MB (AMC) và Công ty CP Việt R.E.M.A.X (Viet R.E.M), MBS có nguồn lực lớn về con người, tài chính và công nghệ để có thể cung cấp cho Khách hàng các sản phẩm và dịch vụ phù hợp mà rất ít các công ty chứng khoán khác có thể cung cấp.

MBS tự hào được nhìn nhận là:

- Công ty môi giới hàng đầu, đứng đầu thị phần môi giới từ năm 2009.
- Công ty nghiên cứu có tiếng nói trên thị trường với đội ngũ chuyên gia phân tích có kinh nghiệm, cung cấp các sản phẩm nghiên cứu về kinh tế và thị trường chứng khoán; và
- Nhà cung cấp đáng tin cậy các dịch vụ về nghiệp vụ ngân hàng đầu tư cho các công ty quy mô vừa.

Tuyên bố miễn trách nhiệm: Bản quyền năm 2014 thuộc về Công ty CP Chứng khoán MB (MBS). Những thông tin sử dụng trong báo cáo được thu thập từ những nguồn đáng tin cậy và MBS không chịu trách nhiệm về tính chính xác của chúng. Quan điểm thể hiện trong báo cáo này là của (các) tác giả và không nhất thiết liên hệ với quan điểm chính thức của MBS. Không một thông tin cũng như ý kiến nào được viết ra nhằm mục đích quảng cáo hay khuyến nghị mua/bán bất kỳ chứng khoán nào. Báo cáo này không được phép sao chép, tái bản bởi bất kỳ cá nhân hoặc tổ chức nào khi chưa được phép của MBS.

Liên hệ:

Trung tâm nghiên cứu:

- Trần Hoàng Sơn
- Son.tranhoang@mbs.com.vn

MBS HỘI SỞ

Tòa nhà MB, số 3 Liễu Giai, Ba Đình, Hà Nội
ĐT: + 84 4 3726 2600 - Fax: +84 3726 2601
Webiste: www.mbs.com.vn