

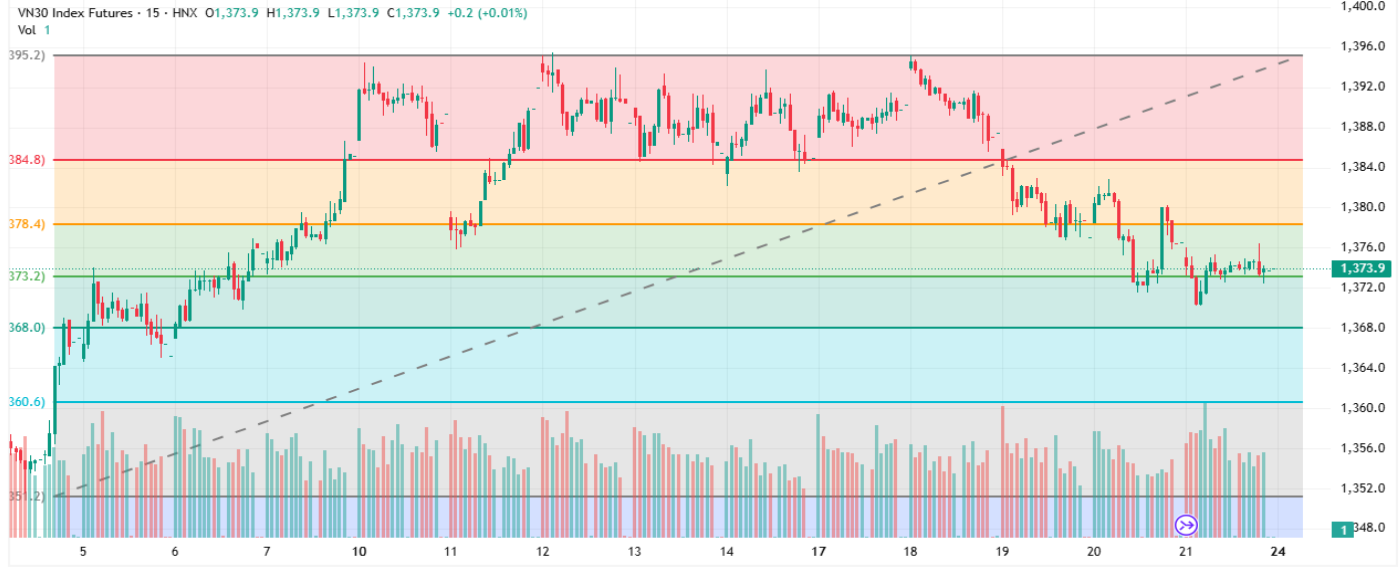
## Xu hướng không rõ ràng

**Chuyên viên phân tích**  
**Nghiêm Phú Cường**

[cuong.nghiemp Phu@mbs.com.vn](mailto:cuong.nghiemp Phu@mbs.com.vn)

### Đồ thị kỹ thuật chỉ số VN30F1M (15 Phút)

Published on TradingView.com, Mar 21, 2025 10:28 UTC



TradingView

### Nhận định thị trường

Kết thúc tuần giao dịch có phiên đảo hạm, phái sinh có xu hướng điều chỉnh, chốt tuần phái sinh giảm -0,8% tương ứng với -11,1 điểm. Thanh khoản giao dịch sụt giảm tuần thứ 3 liên tiếp. Nhà đầu tư nước ngoài bán ròng mạnh hơn 15.200 hợp đồng trong tuần.

Tâm lý giằng co không rõ xu hướng vẫn đang hiện hữu trên thị trường khi phái sinh đang được hỗ trợ ở vùng EMA20 tại mốc 1.370 điểm. Chúng tôi khuyến nghị nhà đầu tư sử dụng chiến thuật trading trong phiên. Chiến lược giao dịch LONG tại vùng 1.365 – 1.370, cắt lỗ khi giảm qua 1.362 điểm. Chiến lược giao dịch SHORT tại vùng cản 1.375– 1.380 điểm, cắt lỗ khi vượt qua 1.383 điểm.

### Vùng Hỗ trợ/Kháng cự của chỉ số VN30F1M

Khung thời gian	15m	Daily
<b>Tổng kết</b>	<b>LONG</b>	<b>SHORT</b>
<b>Hỗ trợ</b>	1.365 - 1.370	1.375 - 1.380
<b>Kháng cự</b>	1.375 - 1.380	1.365 - 1.370

### Chiến lược đầu tư

<b>Chiến lược giao dịch trong ngày</b>	Tâm lý giằng co không rõ xu hướng vẫn đang hiện hữu trên thị trường khi phái sinh đang được hỗ trợ ở vùng EMA20 tại mốc 1.370 điểm. Chúng tôi khuyến nghị nhà đầu tư sử dụng chiến thuật trading trong phiên.
<b>Chiến lược giao dịch ngắn hạn</b>	LONG tại các nhịp điều chỉnh với kỳ vọng phái sinh tăng điểm tới vùng 1.400 điểm.

### Thị trường chứng khoán trong nước

Index	Last	Chg.	Chg.%
<b>Vn-Index</b>	1,321.88	-2.05	-0.15%
<b>VN30</b>	1,378.27	-0.68	-0.05%

### Thị trường chứng khoán thế giới

<b>Dow Jones</b>	41,953.32	-11.31	-0.03%
<b>S&amp;P500</b>	5,662.89	-12.40	-0.22%
<b>S&amp;P 500 VIX</b>	20.26	0.46	2.32%
<b>Nikkei 225</b>	37,651.50	-193.92	-0.51%
<b>Kospi</b>	2,643.13	6.03	0.23%
<b>Shanghai</b>	3,364.83	-44.12	-1.29%
<b>Hang Seng</b>	23,689.72	-530.23	-2.19%
<b>FTSE 100</b>	8,665.87	-36.12	-0.42%
<b>DAX</b>	22,830.70	-182.43	-0.79%
<b>CAC 40</b>	8,044.12	-50.08	-0.62%

### Thị trường hàng hóa

<b>Vàng</b>	3,038.51	-5.29	-0.17%
<b>Dầu WTI</b>	67.89	-0.18	-0.26%
<b>Dầu Brent</b>	71.77	-0.23	-0.32%

### HĐTL chỉ số VN30

Index	Last	Chg.	Basis
<b>VN30F2504</b>	1,373.9	1.10	-4.37
<b>VN30F2505</b>	1,373.0	-6.50	-5.27
<b>VN30F2506</b>	1,368.0	-2.90	-10.27
<b>VN30F2509</b>	1,370.6	0.00	-7.67

Dữ liệu được cập nhật lúc 17h hàng ngày

Đồ thị kỹ thuật chỉ số VN30F1M (Hàng ngày)

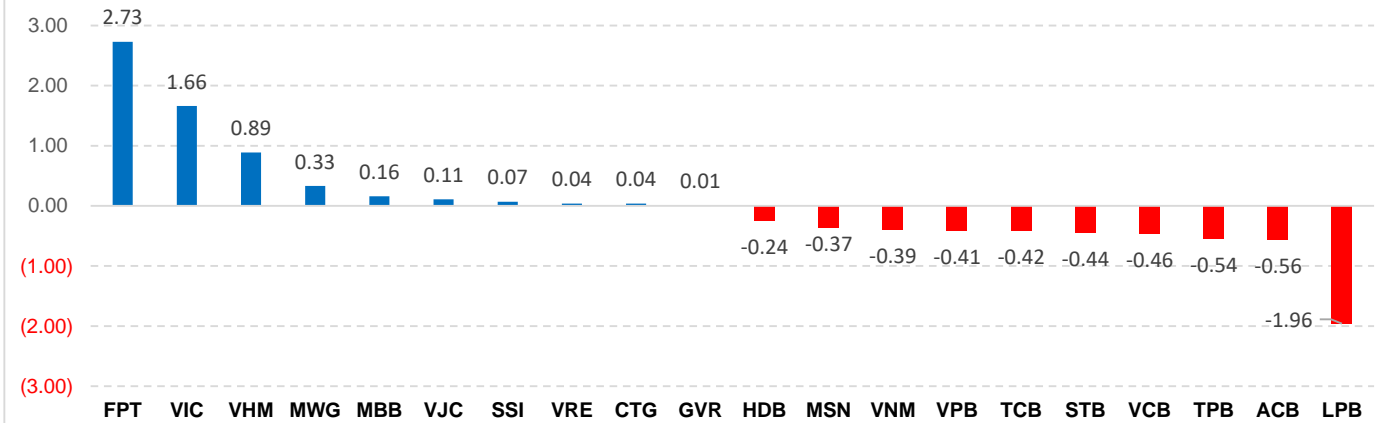
Published on TradingView.com, Mar 21, 2025 10:29 UTC



TradingView

Mã chỉ số	Ngày đáo hạn	Số ngày tới hạn	KLGD (HĐ)	KL mở (OI)	Giá đóng cửa	+/- (Điểm)	Giá lý thuyết tham khảo	Chênh lệch
<b>VN30</b>					1,378.27	-0.68		
<b>VN30F2504</b>	17/04/2025	27	140,468	29,870	1,373.9	1.1	1379.54	5.64
<b>VN30F2505</b>	15/05/2025	55	85	0	1,373.0	-6.5	1380.91	7.91
<b>VN30F2506</b>	19/06/2025	90	142	977	1,368.0	-2.9	1382.62	14.62
<b>VN30F2509</b>	18/09/2025	181	52	518	1,370.6	0.0	1387.08	16.48

Top cổ phiếu ảnh hưởng đến chỉ số VN30 (Điểm)



Tuyên bố miễn trách nhiệm:

Bản quyền năm 2024 thuộc về Công ty CP Chứng khoán MB (MBS). Những thông tin sử dụng trong báo cáo được thu thập từ những nguồn đáng tin cậy và MBS không chịu trách nhiệm về tính chính xác của chúng. Quan điểm thể hiện trong báo cáo này là của (các) tác giả và không nhất thiết liên hệ với quan điểm chính thức của MBS. Không một thông tin cũng như ý kiến nào được viết ra nhằm mục đích quảng cáo hay khuyến nghị mua/bán bất kỳ chứng khoán nào. Báo cáo này không được phép sao chép, tái bản bởi bất kỳ cá nhân hoặc tổ chức nào khi chưa được phép của MBS.