

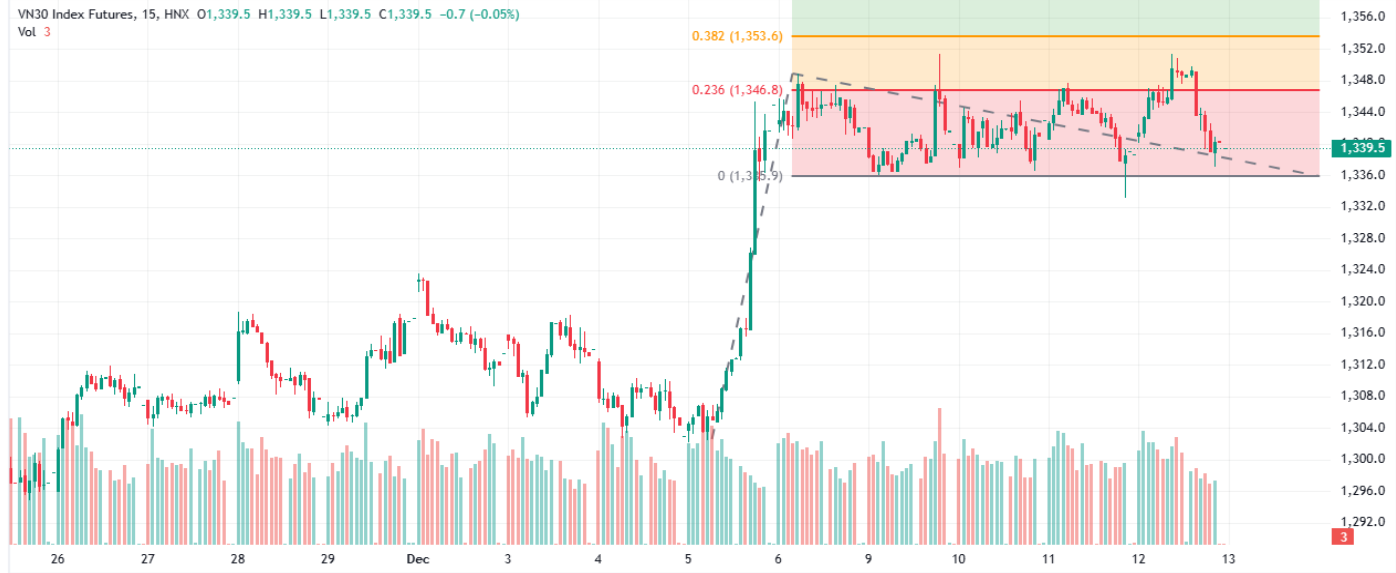
## Đi ngang không rõ xu hướng trong ngắn hạn

Chuyên viên phân tích  
 Nghiêm Phú Cường

[cuong.nghiemp Phu@mbs.com.vn](mailto:cuong.nghiemp Phu@mbs.com.vn)

### Đồ thị kỹ thuật chỉ số VN30F1M (15 Phút)

Published on TradingView.com, Dec 12, 2024 10:35 UTC



TradingView

### Nhận định thị trường

Thị trường phái sinh một lần nữa tiếp cận vùng 1.350 điểm và bị bán mạnh trở lại, chốt phiên phái sinh tăng 0,9 điểm lên 1.339,5 điểm. Lực chốt lời đẩy thanh khoản tăng 17% so với phiên hôm qua. Nhà đầu tư nước ngoài bán ròng nhẹ hơn 300 hợp đồng.

Thị trường cơ sở liên tiếp gặp khó, trong phiên giao dịch hôm nay đóng cửa đã về dưới 1.270 điểm, lực bán chốt lời vẫn diễn ra mạnh mẽ. Chiến lược trading giai đoạn này phù hợp hơn. Chiến lược giao dịch LONG tại vùng 1.325 – 1.330, cắt lỗ khi giảm qua 1.322 điểm. Chiến lược giao dịch SHORT tại vùng cân 1.340 – 1.345 điểm, cắt lỗ khi vượt qua 1.348 điểm.

### Vùng Hỗ trợ/Kháng cự của chỉ số VN30F1M

Khung thời gian	15m	Daily
<b>Tổng kết</b>	<b>LONG</b>	<b>SHORT</b>
Hỗ trợ	1.325 - 1.330	1.340 - 1.345
Kháng cự	1.340 - 1.345	1.325 - 1.330

### Chiến lược đầu tư

<b>Chiến lược giao dịch trong ngày</b>	Lực bán chốt lời vẫn diễn ra mạnh mẽ. Chiến lược trading giai đoạn này phù hợp hơn. Chiến lược giao dịch LONG tại vùng 1.325 – 1.330, cắt lỗ khi giảm qua 1.322 điểm. Chiến lược giao dịch SHORT tại vùng cân 1.340 – 1.345 điểm, cắt lỗ khi vượt qua 1.348 điểm.
<b>Chiến lược giao dịch ngắn hạn</b>	LONG tại các nhịp điều chỉnh với kỳ vọng phái sinh tăng điểm lên 1.390 điểm

### Thị trường chứng khoán trong nước

Index	Last	Chg.	Chg. %
<b>Vn-Index</b>	1.267,35	-1,51	-0,12%
<b>VN30</b>	1.335,55	-0,93	-0,07%

### Thị trường chứng khoán thế giới

<b>Dow Jones</b>	44.148,56	-99,27	-0,22%
<b>S&amp;P500</b>	6.084,19	49,28	0,82%
<b>S&amp;P 500 VIX</b>	13,75	0,17	1,25%
<b>Nikkei 225</b>	39.896,50	502,00	1,27%
<b>Kospi</b>	2.482,12	39,61	1,62%
<b>Shanghai</b>	3.461,50	29,01	0,85%
<b>Hang Seng</b>	20.397,05	242,00	1,20%
<b>FTSE 100</b>	8.322,17	19,00	0,23%
<b>DAX</b>	20.426,05	12,52	0,06%
<b>CAC 40</b>	7.425,01	1,61	0,02%

### Thị trường hàng hóa

<b>Vàng</b>	2.750,19	-6,51	-0,24%
<b>Dầu WTI</b>	70,31	0,02	0,03%
<b>Dầu Brent</b>	73,54	0,02	0,03%

### HĐTL chỉ số VN30

Index	Last	Chg.	Basis
<b>VN30F2412</b>	1.339,5	0,90	3,95
<b>VN30F2501</b>	1.344,0	0,20	8,45
<b>VN30F2503</b>	1.343,1	-0,10	7,55
<b>VN30F2506</b>	1.348,6	5,40	13,05

Dữ liệu được cập nhật lúc 17h hàng ngày

Đồ thị kỹ thuật chỉ số VN30F1M (Hàng ngày)

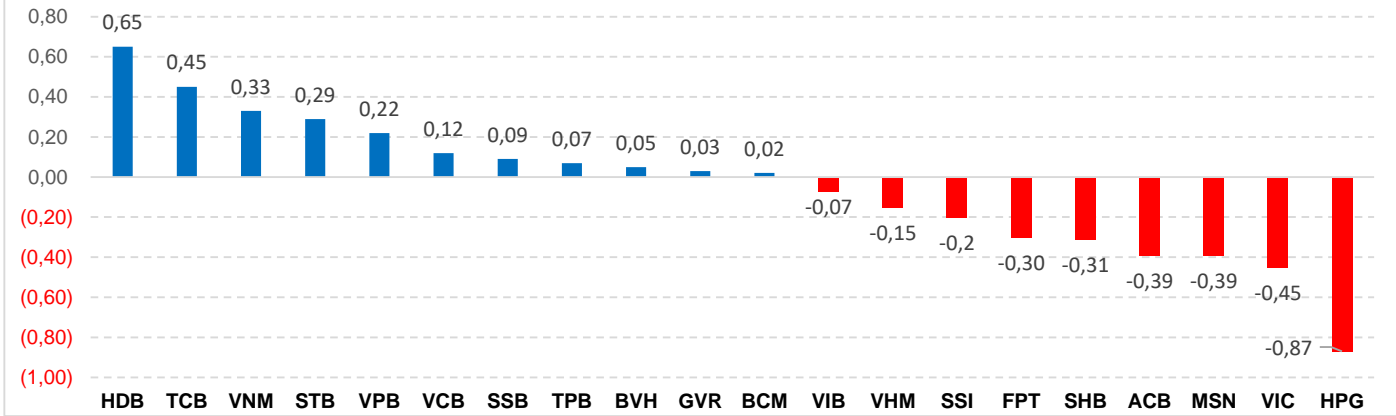
Published on TradingView.com, Dec 12, 2024 10:36 UTC



TradingView

Mã chỉ số	Ngày đáo hạn	Số ngày tới hạn	KLGD (HĐ)	KL mở (OI)	Giá đóng cửa	+/- (Điểm)	Giá lý thuyết tham khảo	Chênh lệch
<b>VN30</b>					1.335,55	-0,93		
<b>VN30F2412</b>	19/12/2024	7	216.243	51.827	1.339,5	0,9	1335,83	-3,67
<b>VN30F2501</b>	16/01/2025	35	892	1.102	1.344,0	0,2	1337,16	-6,84
<b>VN30F2503</b>	20/03/2025	98	241	450	1.343,1	-0,1	1340,14	-2,96
<b>VN30F2506</b>	19/06/2025	189	130	350	1.348,6	5,4	1344,46	-4,14

Top cổ phiếu ảnh hưởng đến chỉ số VN30 (Điểm)



Tuyên bố miễn trách nhiệm:

Bản quyền năm 2024 thuộc về Công ty CP Chứng khoán MB (MBS). Những thông tin sử dụng trong báo cáo được thu thập từ những nguồn đáng tin cậy và MBS không chịu trách nhiệm về tính chính xác của chúng. Quan điểm thể hiện trong báo cáo này là của (các) tác giả và không nhất thiết liên hệ với quan điểm chính thức của MBS. Không một thông tin cũng như ý kiến nào được viết ra nhằm mục đích quảng cáo hay khuyến nghị mua/bán bất kỳ chứng khoán nào. Báo cáo này không được phép sao chép, tái bản bởi bất kỳ cá nhân hoặc tổ chức nào khi chưa được phép của MBS.