

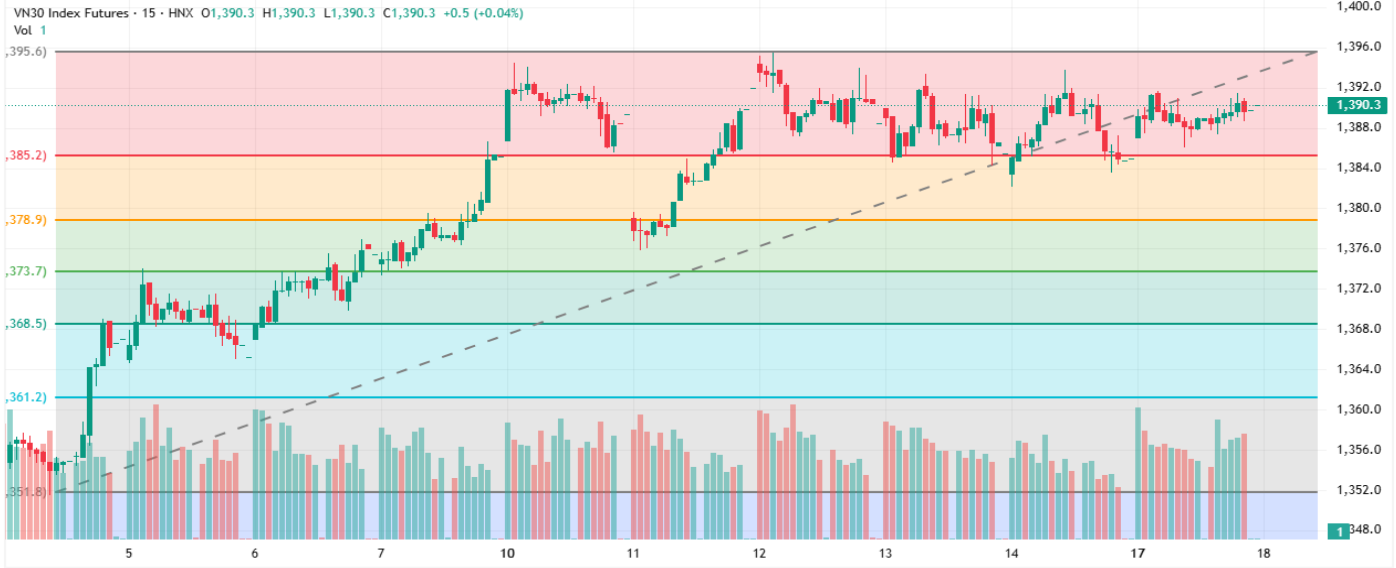
Tiếp tục giằng co ở vùng đỉnh 1.395 điểm

Chuyên viên phân tích
Nghiêm Phú Cường

cuong.nghiemp Phu@mbs.com.vn

Đồ thị kỹ thuật chỉ số VN30F1M (15 Phút)

Published on TradingView.com, Mar 17, 2025 10:04 UTC



TradingView

Nhận định thị trường

Phiên giao dịch đầu tuần phái sinh tiếp tục phiên giao dịch giằng co quanh vùng 1.390 điểm với biên độ dao động hẹp gần 7 điểm, chốt phiên phái sinh tăng 5,3 điểm lên 1.390,3 điểm. Thanh khoản sụt giảm mạnh hơn 30% so với phiên cuối tuần do biên độ hẹp khó kiếm lời khi trading trong phiên. Basis nới rộng chiết khấu -4,6 điểm.

Tâm lý giao dịch giằng co vẫn hiện hữu khi phái sinh đang tiệm cận vùng cản rất mạnh 1.395 – 1.400 điểm. Chúng tôi khuyến nghị trading trong phiên cả hai chiều LONG và SHORT. Chiến lược giao dịch LONG tại vùng 1.375 – 1.380, cắt lỗ khi giảm qua 1.372 điểm. Chiến lược giao dịch SHORT tại vùng cản 1.385– 1.390 điểm, cắt lỗ khi vượt qua 1.393 điểm.

Vùng Hỗ trợ/Kháng cự của chỉ số VN30F1M

Khung thời gian	15m	Daily
Tổng kết	LONG	SHORT
Hỗ trợ	1.375 - 1.380	1.385 - 1.390
Kháng cự	1.385 - 1.390	1.375 - 1.380

Chiến lược đầu tư

Chiến lược giao dịch trong ngày	Tâm lý giao dịch giằng co vẫn hiện hữu khi phái sinh đang tiệm cận vùng cản rất mạnh 1.395 – 1.400 điểm. Chúng tôi khuyến nghị trading trong phiên cả hai chiều LONG và SHORT.
Chiến lược giao dịch ngắn hạn	LONG tại các nhịp điều chỉnh với kỳ vọng phái sinh tăng điểm tới vùng 1.400 điểm.

Thị trường chứng khoán trong nước

Index	Last	Chg.	Chg. %
Vn-Index	1.336,26	10,11	0,76%
VN30	1.394,90	7,87	0,57%

Thị trường chứng khoán thế giới

Dow Jones	41.488,19	674,62	1,65%
S&P500	5.638,94	117,42	2,13%
S&P 500 VIX	22,47	0,70	3,22%
Nikkei 225	37.429,00	350,50	0,95%
Kospi	2.610,69	44,33	1,73%
Shanghai	3.426,13	6,57	0,19%
Hang Seng	24.145,57	185,59	0,77%
FTSE 100	8.652,90	20,57	0,24%
DAX	23.022,65	83,26	0,36%
CAC 40	8.050,63	22,35	0,28%

Thị trường hàng hóa

Vàng	3.005,05	3,95	0,13%
Dầu WTI	67,52	0,61	0,91%
Dầu Brent	71,22	0,64	0,91%

HĐTL chỉ số VN30

Index	Last	Chg.	Basis
VN30F2503	1.390,3	5,30	-4,60
VN30F2504	1.391,0	6,50	-3,90
VN30F2506	1.386,0	5,80	-8,90
VN30F2509	1.387,0	5,00	-7,90

Dữ liệu được cập nhật lúc 17h hàng ngày

Đồ thị kỹ thuật chỉ số VN30F1M (Hàng ngày)

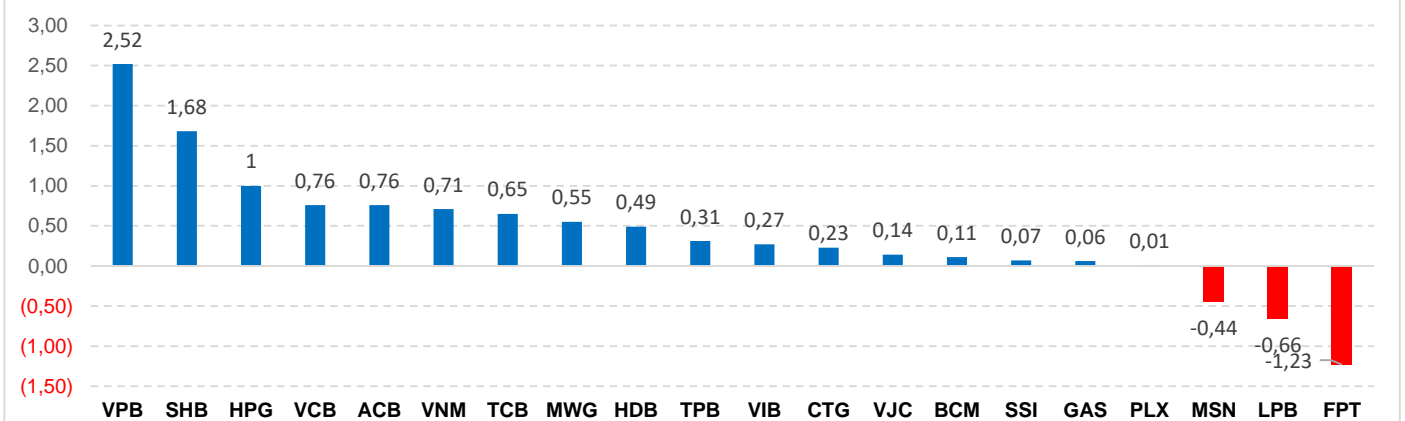
Published on TradingView.com, Mar 17, 2025 10:07 UTC



TradingView

Mã chỉ số	Ngày đáo hạn	Số ngày tới hạn	KLGD (HĐ)	KL mở (OI)	Giá đóng cửa	+/- (Điểm)	Giá lý thuyết tham khảo	Chênh lệch
VN30					1.394,90	7,87		
VN30F2503	20/03/2025	3	129.552	44.446	1.390,3	5,3	1395,00	4,70
VN30F2504	17/04/2025	31	2.908	4.826	1.391,0	6,5	1396,38	5,38
VN30F2506	19/06/2025	94	67	902	1.386,0	5,8	1399,50	13,50
VN30F2509	18/09/2025	185	21	489	1.387,0	5,0	1404,01	17,01

Top cổ phiếu ảnh hưởng đến chỉ số VN30 (Điểm)



Tuyên bố miễn trách nhiệm:

Bản quyền năm 2024 thuộc về Công ty CP Chứng khoán MB (MBS). Những thông tin sử dụng trong báo cáo được thu thập từ những nguồn đáng tin cậy và MBS không chịu trách nhiệm về tính chính xác của chúng. Quan điểm thể hiện trong báo cáo này là của (các) tác giả và không nhất thiết liên hệ với quan điểm chính thức của MBS. Không một thông tin cũng như ý kiến nào được viết ra nhằm mục đích quảng cáo hay khuyến nghị mua/bán bất kỳ chứng khoán nào. Báo cáo này không được phép sao chép, tái bản bởi bất kỳ cá nhân hoặc tổ chức nào khi chưa được phép của MBS.