

HĐTL VN30- GẶP KHÓ TẠI VÙNG CẢN 1535-1540 ĐIỂM

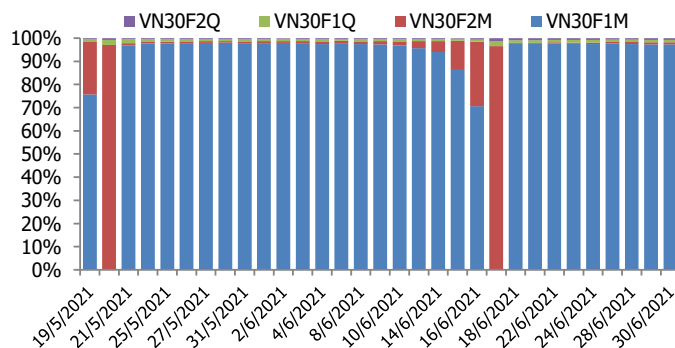
BIỂU ĐỒ VN30F1M TRONG NGÀY



THÔNG TIN MÃ HỢP ĐỒNG TƯƠNG LAI

MÃ	Ngày đáo hạn	Số ngày	Đóng cửa	OI
VN30F2107	15/7/2021	15	1529.20	29,051
VN30F2108	19/8/2021	50	1523.00	285
VN30F2112	16/12/2021	169	1520.20	301
VN30F2203	17/3/2022	260	1522.00	214

TỶ TRỌNG VỊ THỂ MỞ GIỮA CÁC KỲ HẠN



DIỄN BIẾN THỊ TRƯỜNG

- Áp lực chốt lời tại vùng cản mạnh đã đẩy cả 4 hợp đồng tương lai đóng cửa trong sắc đỏ với mức giảm từ -0,5 đến -4,7 điểm, trong khi chỉ số cơ sở VN30 ghi nhận mức giảm 0,97 điểm. Do đó, basis các hợp đồng tiếp tục suy yếu so với phiên liền trước. Cụ thể, basis của VN30F2107 hiện đang ở mức +0,2 điểm trong khi basis hợp đồng VN30F2108 giảm từ xuống -6 điểm vào cuối phiên giao dịch hôm nay. Thị trường phải sinh đang phản ánh sự do dự và thận trọng nhiều hơn.
- Thị trường cơ sở hôm nay cho thấy có áp lực chốt lời nhất định. VN-Index đang ở vùng cản mạnh nơi có mặt của đường cản trên kéo dài từ năm 2020, do vậy áp lực chốt lời sau 4 phiên tăng liên tiếp là kịch bản thường gặp. Điểm tích cực là thanh khoản phiên này đã giảm so với 2 phiên đầu tuần cho thấy áp lực bán ở vùng cản đã có dấu hiệu giảm trong khi đó khối ngoại tiếp tục mua ròng mạnh. Với phiên giảm nhẹ hôm nay không làm xu hướng tăng của thị trường thay đổi, thị trường có thể đi vào vùng phân hóa nhằm tránh áp lực bán đối với nhóm cổ phiếu bluechips cũng như cổ phiếu trong nhóm VN30. Xét về yếu tố kỹ thuật, dư địa tăng của chỉ số VN30-Index vẫn tiếp tục được mở ra.
- Sự rung lắc của thị trường là diễn biến khó tránh khỏi sau giai đoạn hồi phục mạnh, quá trình tích lũy hẹp được xem là diễn biến cần thiết để chỉ số tiến lên mức cao hơn. Các chỉ số có thể đi vào trạng thái tích lũy ngắn hạn, với sự phân hóa của dòng tiền đầu cơ. Chiến lược giao dịch trong biên độ nhiều khả năng sẽ được phát huy. Cụ thể, ưu tiên canh mua trong các nhịp chỉ số lùi về kiểm chứng khu vực hỗ trợ quanh 1521 đến 1527 điểm, mục tiêu hướng đến là mức kháng cự 1538-1545 điểm. Ngược lại, vị thế Short sẽ được kích hoạt khi chỉ số tiếp tục thất bại tại ngưỡng cản 1538-1545 điểm.

CHIẾN LƯỢC ĐẦU TƯ

Chiến lược giao dịch trong ngày

Khả năng thị trường sẽ có những rung lắc trước áp lực chốt lời hàng T+3 trong phiên sáng 01/07. Tuy nhiên, thị trường sẽ nhanh chóng hồi phục nhờ lực đẩy của các cổ phiếu lớn. Do đó, chiến lược canh Long trong các nhịp chỉ số lùi về kiểm chứng lại khu vực quanh 1523 đến 1527 điểm. Ngược lại, vị thế Short ngắn trong phiên có thể xem xét nếu chỉ số tiếp tục thất bại tại ngưỡng cản quanh 1538-1545 điểm.

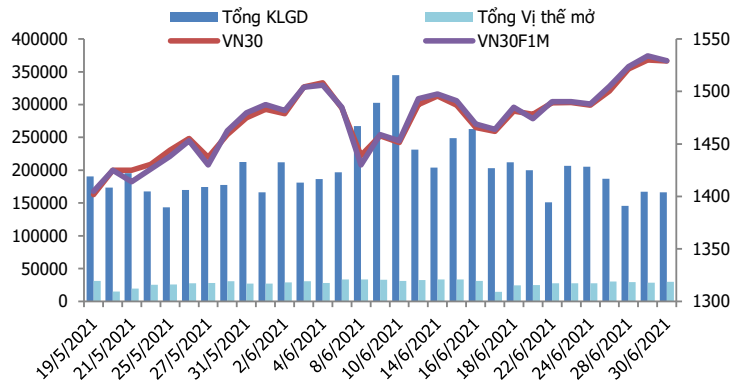
Chiến lược giao dịch ngắn hạn

Nắm giữ vị thế Long đối với HĐTL VN30F2107, vùng chốt lời kỳ vọng 1559-1563 điểm, mức quản trị rủi ro đặt ở ngưỡng 1516 điểm.

Chiến lược giao dịch spread

Nắm giữ vị thế Long Spread đối với cặp hợp đồng (VN30F2108-VN30F2107), kỳ vọng chốt lời khi chênh lệch giá hai hợp đồng tăng lên khoảng -4

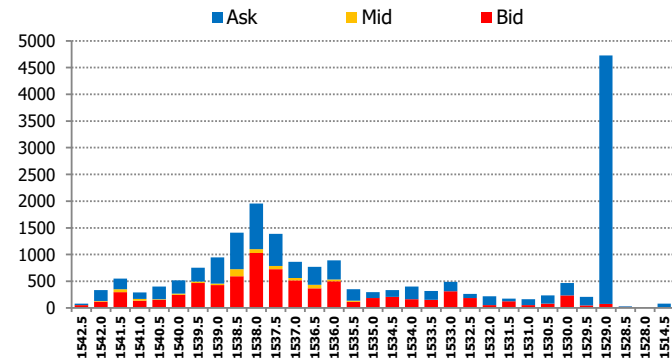
vn30



DIỄN BIẾN CHỈ SỐ HĐT L CÁC KỲ HẠN

Hợp đồng	Giá	% Chg	KLGD	% Chg	OI	% Chg
VN30F2107	1529.2	-0.31	166,084	-0.3	29,051	5.2
VN30F2108	1523.0	-0.07	250	20.8	285	12.6
VN30F2112	1520.2	0.00	36	-12.2	301	-0.3
VN30F2203	1522.0	-0.03	77	-18.9	214	1.9
Tổng			166,447	-0.3	29,851	5.2

THANH KHOẢN THEO TỪNG MỨC GIÁ VN30F1M



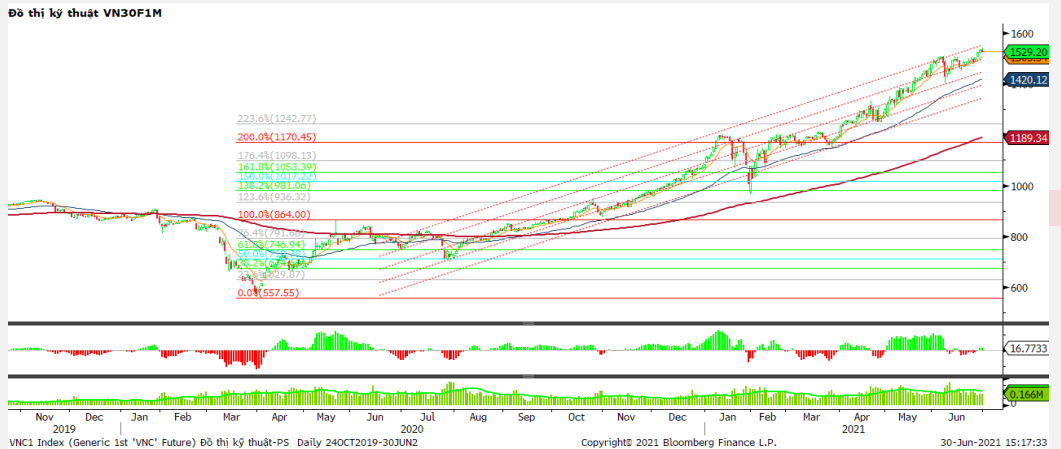
NHẬN ĐỊNH DIỄN BIẾN GIAO DỊCH HĐT L

- Áp lực chốt lời tại vùng cản mạnh đã đẩy cả 4 hợp đồng tương lai đóng cửa trong sắc đỏ với mức giảm từ -0,5 đến -4,7 điểm, trong khi chỉ số cơ sở VN30 ghi nhận mức giảm 0,97 điểm.
- Thanh khoản thị trường phái sinh giảm nhẹ so với phiên trước đó với tổng giá trị giao dịch đạt 166.447 hợp đồng, giảm 0,3%. Trong đó, thanh khoản tập trung tại hợp đồng tương lai tháng 7 với 166.084 hợp đồng.
- Giá lý thuyết (FV) MBS tính toán tham khảo phiên giao dịch tới cho hợp đồng VN30F2107 là 1529,81 điểm (cao hơn 0,61 điểm so với giá thị trường). Tương tự, giá lý thuyết tham khảo cho hợp đồng VN30F2108 là 1531,71 điểm (+8,71 điểm), VN30F2109 là 1533,23 điểm (+13,03 điểm) và VN30F2112 là 1538,17 điểm (+16,17 điểm).

XU HƯỚNG CHỈ SỐ VN30F1M

Khung thời gian	15m	1h	Daily
Tổng kết	SELL	BUY	BUY
Hỗ trợ	1523-1527	1515-1519	1500-1508
Kháng cự	1535-1538	1545-1549	1559-1563

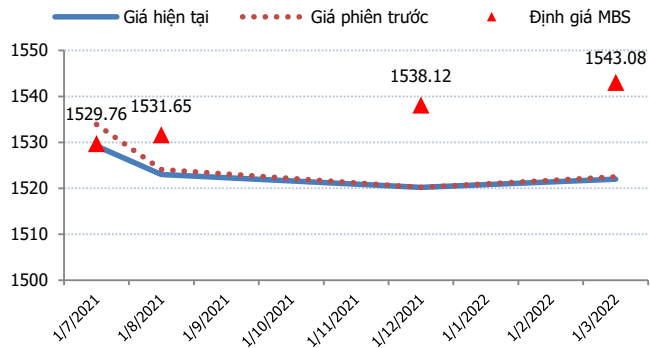
ĐỒ THỊ KỸ THUẬT VN30F1M



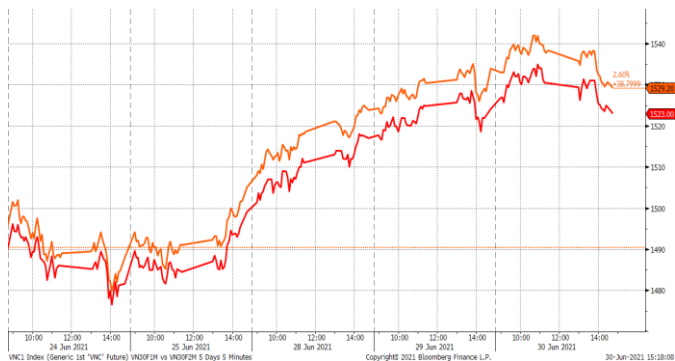
vn30

Spread HĐTL	Hiện tại	Phiên trước	+/-	MA5
VN30F2M - VN30F1M	-6.2	-9.80	3.6	-7.02
VN30F1Q - VN30F1M	-9	-13.70	4.7	-10.34
VN30F1Q - VN30F2M	-2.8	-3.90	1.1	-3.32
VN30F2Q - VN30F1M	-7.2	-11.40	4.2	-9.86
VN30F2Q - VN30F2M	-1	-1.60	0.6	-2.84
VN30F2Q - VN30F1Q	1.8	2.30	-0.5	0.48

ĐƯỜNG CONG GIÁ HĐTL CÁC KỲ HẠN



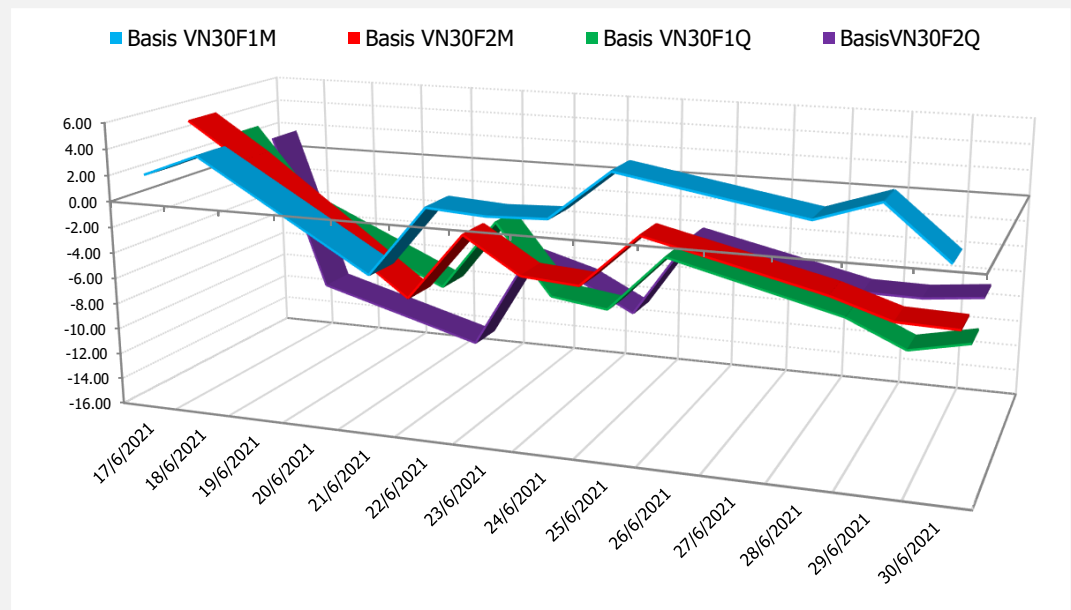
DIỄN BIẾN GIÁ HỢP ĐỒNG VN30F1M VÀ VN30F2M



NHẬN ĐỊNH CHÊNH LỆCH GIÁ HĐTL

- Áp lực chốt lời tại vùng cản mạnh đã đẩy cả 4 hợp đồng tương lai đóng cửa trong sắc đỏ với mức giảm từ -0,5 đến -4,7 điểm, trong khi chỉ số cơ sở VN30 ghi nhận mức giảm 0,97 điểm. Do đó, basis các hợp đồng tiếp tục suy yếu so với phiên liền trước. Cụ thể, basis của VN30F2107 hiện đang ở mức +0,2 điểm trong khi basis hợp đồng VN30F2108 giảm từ xuống -6 điểm vào cuối phiên giao dịch hôm nay.
- Chênh lệch giá giữa các hợp đồng cuối phiên giao dịch hôm nay có xu hướng tăng, hiện nằm trong khoảng -9 điểm đến -1 điểm. Trong đó, chênh lệch giá hai hợp đồng kỳ hạn gần nhất (VN30F2108-VN30F2107) tăng lên -6,2 điểm. Nếu mức chênh lệch lớn này tiếp tục được duy trì vào đầu phiên giao dịch tới, nhà đầu tư có thể xem xét mở vị thế Long Spread đối với cặp hợp đồng này, kỳ vọng chốt lời khi chênh lệch giá hai hợp đồng tăng lên khoảng -4 điểm.

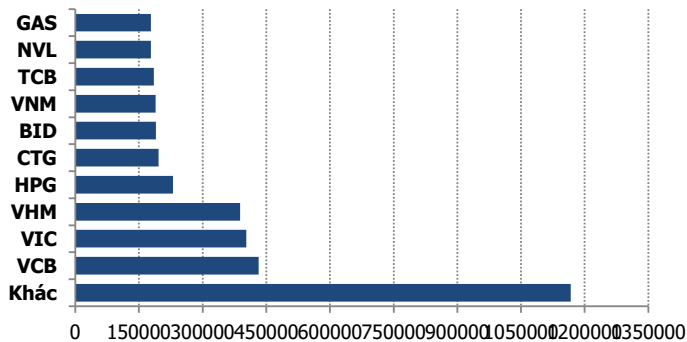
DIỄN BIẾN BASIS CÁC HĐTL



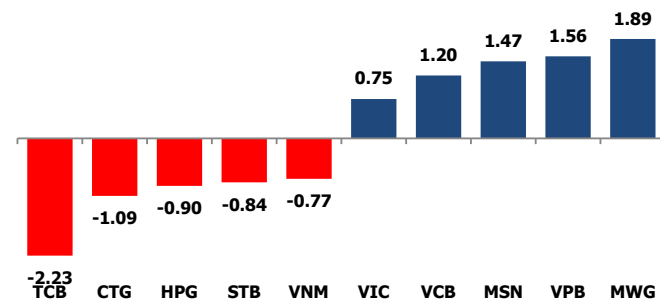
vn30

	VNIndex	VN30
Đóng cửa	1408.55	1529
Thay đổi	-1.49	-0.97
%Chg	-0.11	-0.06
YTD	27.60	42.79
Vốn hóa (ngh.tỷ đồng)	5,285.61	3,736.09
P/E	19.19	17.13
P/B	2.83	3.23

TOP 10 CỔ PHIẾU VỐN HÓA TRONG VN30



CÁC MÃ ẢNH HƯỞNG LỚN NHẤT TỚI VN30-INDEX



NHẬN ĐỊNH CHỈ SỐ VN30

- Thị trường trong nước phiên hôm nay được kỳ vọng sẽ thuận lợi để lập đỉnh cao mới khi các thị trường trên thế giới ủng hộ. Tuy vậy, áp lực chốt lời đã xuất hiện vào phiên chiều, lực bán tập trung vào nhóm Bluechips khiến thị trường có phiên giảm điểm bất chấp lực mua ròng mạnh từ khối ngoại. Các cổ phiếu lớn gây áp lực lên thị trường phiên này là: CTG (-2,23%), TCB (-1,50%), VHM (-0,51%),...

Chốt phiên, chỉ số VN30 giảm 0,97 điểm (-0,06%) xuống 1529 điểm. Khối lượng giao dịch của nhóm VN30 đạt 214,50 triệu cổ phiếu tương ứng giá trị 12.696 tỷ đồng.

Giao dịch khối ngoại là điểm sáng khi họ mua ròng hơn 1.750 tỷ đồng trên toàn thị trường. Lực mua chủ yếu tập trung vào NVL với giá trị 1.507 tỷ đồng (phần lớn thông qua giao dịch thỏa thuận). Nếu loại đi giao dịch này, khối ngoại vẫn mua ròng hơn 200 tỷ đồng trên toàn thị trường.

ĐỒ THỊ KỸ THUẬT VN30

Đồ thị kỹ thuật chỉ số VN30-Index



vn30

Chỉ số	Điểm số	%Chg	P/E	YTD
VNIIndex	1,408.55	(0.11)	19.19	27.60
Dow Jones	34,502.51	0.61	25.84	12.73
S&P500	4,297.50	0.13	30.37	14.41
Nikkei 225	28,760.95	(0.11)	20.14	4.80
Shanghai	3,591.20	0.50	16.16	3.40
DAX	15,531.04	(1.02)	33.03	13.21
Vàng	1,766.45	(0.21)		(6.95)
Dầu WTI	73.47	-		51.42

LỊCH THÔNG TIN KINH TẾ THẾ GIỚI

	Kỳ trước	Dự báo	Thực tế
Thứ Hai - 28/06/2021			
Nhật- Doanh số bán lẻ	11.90%	7.90%	8.20%
Thứ Ba - 29/06/2021			
Mỹ- Niềm tin tiêu dùng của CB	117.20	119.00	127.30
Thứ Tư - 30/06/2021			
Trung Quốc- Chỉ số PMI sản xuất	51.00	50.80	50.90
Mỹ- Dự trữ dầu thô	-7.614M		-6.718M
Thứ Năm - 01/07/2021			
Mỹ- Đề nghị trợ cấp thất nghiệp	411K	386K	
Thứ Sáu - 02/07/2021			
Thứ Hai - 28/06/2021			

NHẬN ĐỊNH THỊ TRƯỜNG CHỨNG KHOÁN THẾ GIỚI

- Kết thúc phiên 30/6, S&P 500 tăng lên mức cao kỷ lục và khép lại nửa năm đầu thăng hoa của Phố Wall. Chỉ số Dow Jones tăng 210 điểm, được thúc đẩy bởi cổ phiếu Walmart, Boeing và Goldman Sachs, lên 34.502,51 điểm. Chỉ số S&P 500 tăng 0,1% lên 4.297,50 điểm và đóng cửa ở mức kỷ lục 5 phiên liên tiếp. Nasdaq Composite giảm 0,2% xuống 14.503,95 điểm.
- Giá dầu tăng, hướng tới sự gia tăng trong tháng 6 và quý 2, sau khi tồn kho dầu thô của Mỹ giảm tuần thứ 6 liên tiếp và một báo cáo của OPEC dự báo thị trường thiếu cung trong năm nay. Chốt phiên 30/6, dầu thô Brent kỳ hạn tháng 8, hết hạn trong phiên này tăng 37 US cent hay 0,5% lên 75,13 USD/thùng.
- Giá vàng tăng trong phiên qua nhưng có tháng giảm mạnh nhất kể từ tháng 11/2016, do các nhà đầu tư thận trọng trước số liệu việc làm sập tới của Mỹ có thể làm gia tăng lo ngại về việc Cục dự trữ liên bang Mỹ nới lỏng mua tài sản. Vàng giao ngay tăng 0,4% lên 1.768,78 USD/ounce.

NHẬN ĐỊNH CỔ PHIẾU BIẾN ĐỘNG MẠNH TRONG VN30

Xét về mức độ ảnh hưởng, bộ 3 TCB, CTG và HPG là những tác nhân chính khiến chỉ số VN30 đảo chiều giảm điểm. Trong đó, TCB lấy đi 2,23 điểm của chỉ số VN30.

Phân tích kỹ thuật TCB



DANH MỤC CỔ PHIẾU TRONG VN30

Cổ phiếu	Ngành	Tỷ trọng (%)	Giá	%Chg	H-L	GTGD	Điểm tác động	PE	PB
HPG	Metals & Mining	10.15	51,500	-0.58	1.56%	978.161	-0.90	12.70	3.49
TCB	Banks	9.61	52,700	-1.50	2.28%	608.305	-2.23	12.94	2.35
VPB	Banks	8.65	67,700	1.20	1.49%	1040.522	1.56	14.63	2.97
VNM	Food Products	7.56	90,400	-0.66	1.00%	191.685	-0.77	19.31	6.03
VIC	Real Estate Management & Development	5.83	119,000	0.85	2.97%	322.837	0.75	54.73	4.99
MBB	Banks	5.83	43,350	-0.23	2.54%	1138.096	-0.21	12.00	2.36
FPT	Electronic Equipment, Instruments & Components	5.12	88,000	-0.68	1.25%	146.067	-0.53	21.45	4.77
NVL	Real Estate Management & Development	4.98	121,000	0.00	1.67%	311.227	0.00	39.22	5.58
VHM	Real Estate Management & Development	4.69	118,000	-0.51	2.64%	613.371	-0.37	14.99	4.26
STB	Banks	4.20	30,600	-1.29	2.95%	509.191	-0.84	20.46	1.86
VCB	Banks	3.80	116,400	2.11	2.81%	320.556	1.20	20.39	4.28
MWG	Specialty Retail	3.76	152,000	3.40	4.69%	183.766	1.89	16.79	4.18
MSN	Food Products	3.69	111,400	2.67	3.21%	250.202	1.47	86.96	8.09
HDB	Banks	3.17	35,500	-1.11	1.41%	122.015	-0.55	11.49	2.30
CTG	Banks	3.14	52,700	-2.23	3.81%	1670.233	-1.09	11.06	2.15
VJC	Airlines	2.63	121,500	1.25	1.59%	72.186	0.50	53.86	4.35
TPB	Banks	1.82	36,750	-1.47	1.91%	104.614	-0.42	9.64	2.11
SSI	Capital Markets	1.73	55,000	0.73	2.41%	635.187	0.19	19.81	3.12
PNJ	Textiles, Apparel & Luxury Goods	1.46	100,100	1.52	2.33%	63.894	0.33	20.12	3.96
PDR	Real Estate Management & Development	1.46	93,400	-2.61	3.54%	361.191	-0.60	34.60	8.54
VRE	Real Estate Management & Development	1.39	31,750	0.16	3.31%	210.149	0.03	27.01	2.40
KDH	Real Estate Management & Development	1.11	37,550	0.13	1.87%	85.365	0.02	19.30	2.77
GAS	Gas Utilities	0.71	93,000	0.00	3.17%	78.51	0.00	23.57	3.53
PLX	Oil, Gas & Consumable Fuels	0.71	54,800	-2.49	2.92%	129.868	-0.28	18.80	2.91
REE	Industrial Conglomerates	0.64	57,700	0.00	1.57%	23.886	0.00	10.00	1.50
BID	Banks	0.61	47,250	0.75	1.28%	188.968	0.07	23.08	2.40
POW	Independent Power and Renewable Electricity Producer	0.45	12,050	0.00	2.50%	97.398	0.00	11.62	0.98
TCH	Machinery	0.37	21,850	-0.23	1.14%	55.76	-0.01	8.54	1.51
SBT	Food Products	0.36	21,000	-2.33	2.38%	42.071	-0.13	18.57	1.63
BVH	Beverages	0.35	58,400	-1.18	1.71%	47.195	-0.06	22.92	2.12

vn30

STT	Thông tin cơ bản HĐTL VN30	Đặc điểm sản phẩm
1	Mã hợp đồng	VN30F-yy-mm
2	Tài sản cơ sở	Chỉ số cổ phiếu VN30
3	Hệ số nhân hợp đồng	100.000 đồng
4	Quy mô 01 hợp đồng	100.000 đồng * Điểm chỉ số VN30
5	Tháng đáo hạn	- Tháng hiện tại - Tháng tiếp theo - Hai tháng cuối 2 quý gần nhất
6	Phương thức giao dịch	- Giao dịch khớp lệnh; Giao dịch thỏa thuận
7	Thời gian giao dịch	GD Khớp lệnh định kỳ - ATO: 08h45 - 09h00 - ATC: 14h30 - 14h45
	GD khớp lệnh liên tục	- Sáng: 09h00 - 11h30 - Chiều: 13h00 - 14h30
	GD Thỏa thuận	- 08h45 - 14h45
8	Các loại lệnh giao dịch	LO, MOK, MAK, MTL, ATO, ATC.
9	Nguyên tắc khớp lệnh	Ưu tiên giá và thời gian.
10	Khối lượng giao dịch tối thiểu/lệnh	01 hợp đồng
11	Khối lượng giao dịch tối đa/lệnh	500 hợp đồng
12	Đơn vị yết giá/ Bước giá	0,1 điểm chỉ số = 0,1 * 100.000 = 10.000 đồng
13	Biên độ dao động	+/- 7%
14	Ngày giao dịch cuối cùng	Thứ 5 của tuần thứ 3 của tháng đáo hạn. Nếu rơi vào ngày nghỉ lễ thì sẽ được điều chỉnh lên ngày giao dịch liền trước.
15	Ngày thanh toán cuối cùng	Ngày làm việc liền sau ngày giao dịch cuối cùng.
16	Phương thức thanh toán	Thanh toán bằng tiền
17	Giá thanh toán hàng ngày	Giá hợp đồng phái sinh do HNX xác định để tính toán giá trị lãi/lỗ phát sinh cuối ngày của từng hợp đồng.
18	Giá thanh toán cuối cùng	Giá đóng cửa của chỉ số VN30 tại ngày giao dịch cuối cùng của HĐTL.
19	Giá tham chiếu	Giá thanh toán cuối ngày của hợp đồng tương lai trong ngày giao dịch liền trước.
20	Mở tài khoản	Nhà đầu tư cần có 2 tài khoản để tham gia giao dịch phái sinh: 1 tài khoản giao dịch tại các CTCK là thành viên giao dịch CKPS và 1 tài khoản ký quỹ tại các CTCK là thành viên bù trừ CKPS.
21	Giới hạn vị thế nắm giữ tối đa trên 1 TK	NĐT Chứng khoán chuyên nghiệp: 20.000 hợp đồng; NĐT tổ chức: 10.000 hợp đồng; NĐT cá nhân: 5.000 hợp đồng
22	Mức ký quỹ ban đầu	Tài sản nhà đầu tư phải đặt cọc với công ty môi giới đối với mỗi hợp đồng trước khi giao dịch. VSD quy định tỷ lệ ký quỹ ban đầu là 10% quy mô hợp đồng nhưng để phòng ngừa rủi ro, các CTCK thường yêu cầu mức ký quỹ cao hơn.
23	Mức ký quỹ duy trì	Tài sản ký quỹ tối thiểu trong TK đối với mỗi vị thế mở mà nhà đầu tư đang nắm giữ, thường ít hơn so với mức ký quỹ ban đầu.
24	Ký quỹ bổ sung	Nộp tài sản bổ sung để số dư TK ký quỹ không thấp hơn mức ký quỹ duy trì hoặc đóng bớt vị thế trên TK để đảm bảo tiếp tục giao dịch.
25	Thoát khỏi hợp đồng tham gia	Nhà đầu tư nắm giữ vị thế hợp đồng cho đến thời điểm đáo hạn hoặc thoát khỏi vị thế trước thời điểm đáo hạn bằng cách đặt một/nhiều lệnh tại vị thế đối nghịch với vị thế trước đó.

TUYÊN BỐ MIỄN TRÁCH NHIỆM

Bản quyền năm 2017 thuộc về Công ty CP Chứng khoán MB (MBS). Những thông tin sử dụng trong báo cáo được thu thập từ những nguồn đáng tin cậy và MBS không chịu trách nhiệm về tính chính xác của chúng. Quan điểm thể hiện trong báo cáo này là của (các) tác giả và không nhất thiết liên hệ với quan điểm chính thức của MBS. Không một thông tin cũng như ý kiến nào được viết ra nhằm mục đích quảng cáo hay khuyến nghị mua/bán bất kỳ chứng khoán nào. Báo cáo này không được phép sao chép, tái bản bởi bất kỳ cá nhân hoặc tổ chức nào khi chưa được phép của MBS.

MBS HỘI SỞ

Tòa nhà MB, số 21 Cát Linh, Đống Đa, Hà Nội
Tel: +84 24 3726 2600 - Fax: +84 24 3726 2601
[Webiste: www.mbs.com.vn](http://www.mbs.com.vn)
Hotline: **1900 9088**

KHOẺ NGHIÊN CỨU | PHÒNG NGHIÊN CỨU KHÁCH HÀNG CÁ NHÂN

Trần Hoàng Sơn	Trưởng bộ phận/Kiểm soát	son.tranhoang@mbs.com.vn
Phạm Văn Quỳnh	Chuyên viên nghiên cứu	quynh.phamvan@mbs.com.vn
Nguyễn Hòa Hợp	Chuyên viên nghiên cứu	hop.nguyenhoa@mbs.com.vn