

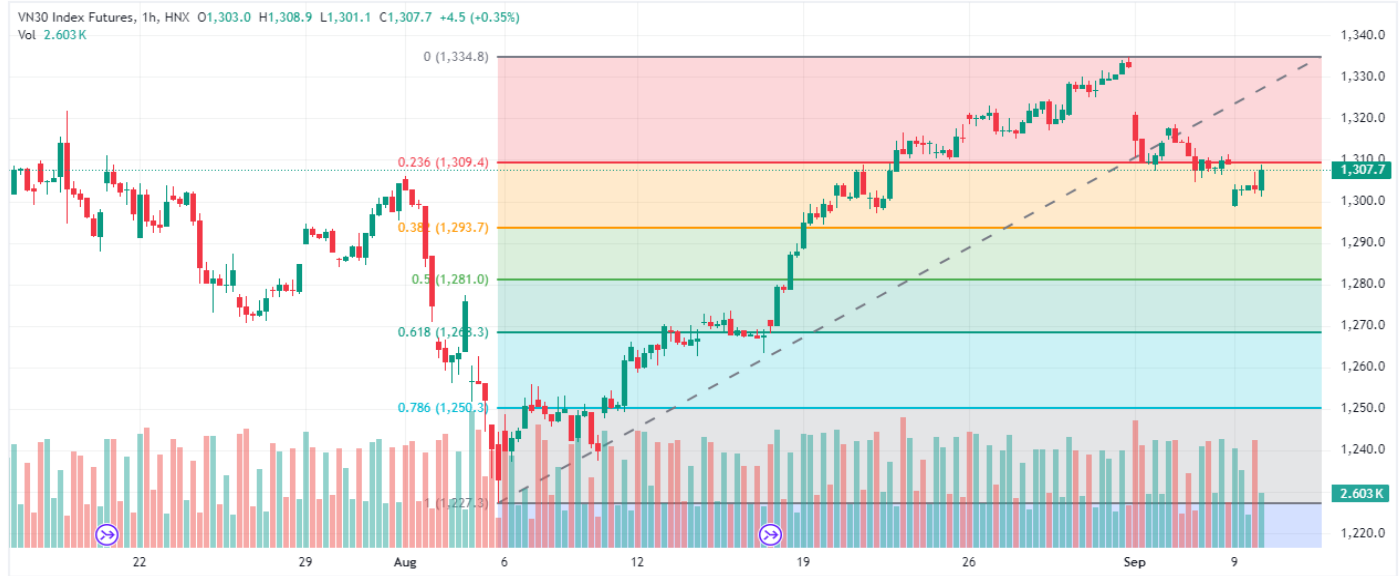
Giao dịch giằng co với biên độ hẹp

Chuyên viên phân tích
 Nghiêm Phú Cường

cuong.nghiemp Phu@mbs.com.vn

Đồ thị kỹ thuật chỉ số VN30F1M (15 Phút)

Published on TradingView.com, Sep 09, 2024 10:04 UTC



TradingView

Nhận định thị trường

Ảnh hưởng từ thị trường thế giới, phái sinh mở cửa phiên đầu tuần giảm 10 điểm, sau đó thị trường giao dịch giằng co với xu hướng hồi phục. Chốt phiên phái sinh giảm -1,3 điểm về 1.307,7 điểm. Nhà đầu tư nước ngoài mua ròng nhẹ 300 hợp đồng.

Giao dịch có xu hướng giằng co khi Basis đảo chiều sang dương, nhưng ở mức rất thấp chỉ 0,5 điểm. Cơ hội trading cho cả 2 phe LONG SHORT trong phiên với kỳ vọng lợi nhuận thấp. Chiến lược giao dịch LONG tại vùng 1.305 – 1.308, cắt lỗ khi giảm qua 1.298 điểm. Chiến lược giao dịch SHORT tại vùng cản 1.311 – 1.313 điểm, cắt lỗ khi vượt qua 1.316 điểm.

Vùng Hỗ trợ/Kháng cự của chỉ số VN30F1M

Khung thời gian	15m	Daily
Tổng kết	LONG	SHORT
Hỗ trợ	1.305 - 1.308	1.311 - 1.313
Kháng cự	1.311 - 1.313	1.305 - 1.308

Chiến lược đầu tư

Chiến lược giao dịch trong ngày	Giao dịch có xu hướng giằng co khi Basis đảo chiều sang dương, nhưng ở mức rất thấp chỉ 0,5 điểm. Chiến lược giao dịch LONG tại vùng 1.305 – 1.308, cắt lỗ khi giảm qua 1.298 điểm. Chiến lược giao dịch SHORT tại vùng cản 1.311 – 1.313 điểm, cắt lỗ khi vượt qua 1.316 điểm.
Chiến lược giao dịch ngắn hạn	SHORT tại các nhịp điều chỉnh với kỳ vọng phái sinh về 1.280 điểm

Thị trường chứng khoán trong nước

Index	Last	Chg.	Chg. %
Vn-Index	1.267,73	-6,23	-0,49%
VN30	1.307,15	-8,24	-0,63%

Thị trường chứng khoán thế giới

Dow Jones	40.345,41	-410,34	-1,01%
S&P500	5.408,42	-94,99	-1,73%
S&P 500 VIX	20,89	-1,49	-6,66%
Nikkei 225	36.159,50	-263,00	-0,72%
Kospi	2.535,93	-8,35	-0,33%
Shanghai	2.736,49	-29,32	-1,06%
Hang Seng	17.196,96	-247,34	-1,42%
FTSE 100	8.237,88	56,41	0,69%
DAX	18.422,45	141,96	0,78%
CAC 40	7.400,18	47,88	0,65%

Thị trường hàng hóa

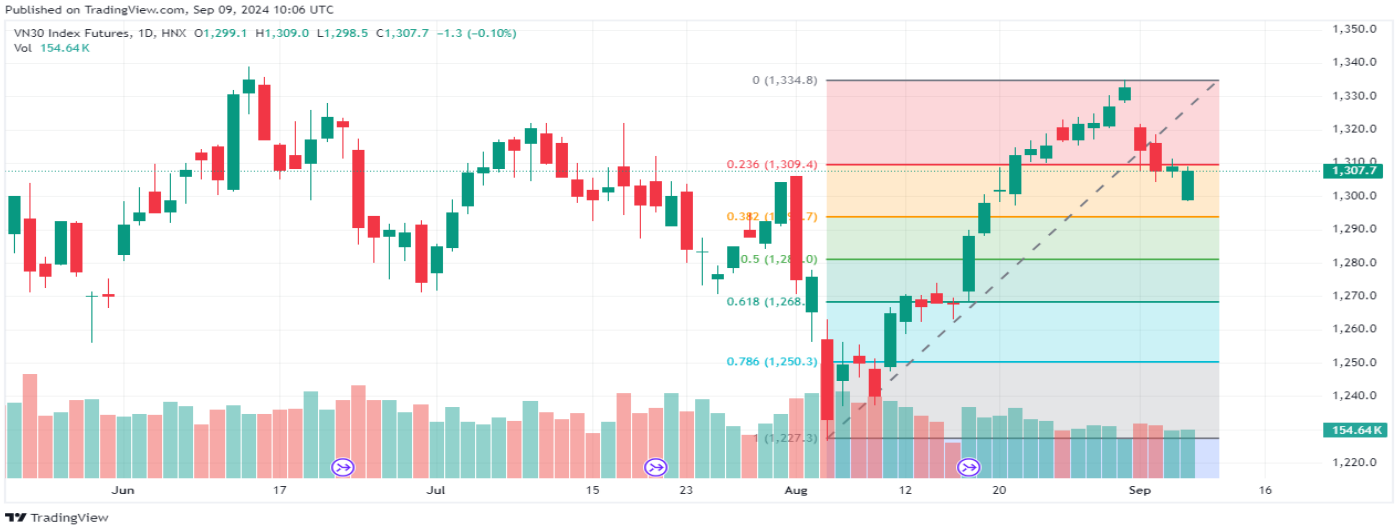
Vàng	2.527,10	2,50	0,10%
Dầu WTI	68,44	0,77	1,14%
Dầu Brent	71,78	0,72	1,01%

HĐTL chỉ số VN30

Index	Last	Chg.	Basis
VN30F2409	1.307,7	-1,30	0,55
VN30F2410	1.309,2	-1,80	2,05
VN30F2412	1.303,0	-4,20	-4,15
VN30F2503	1.306,3	-3,00	-0,85

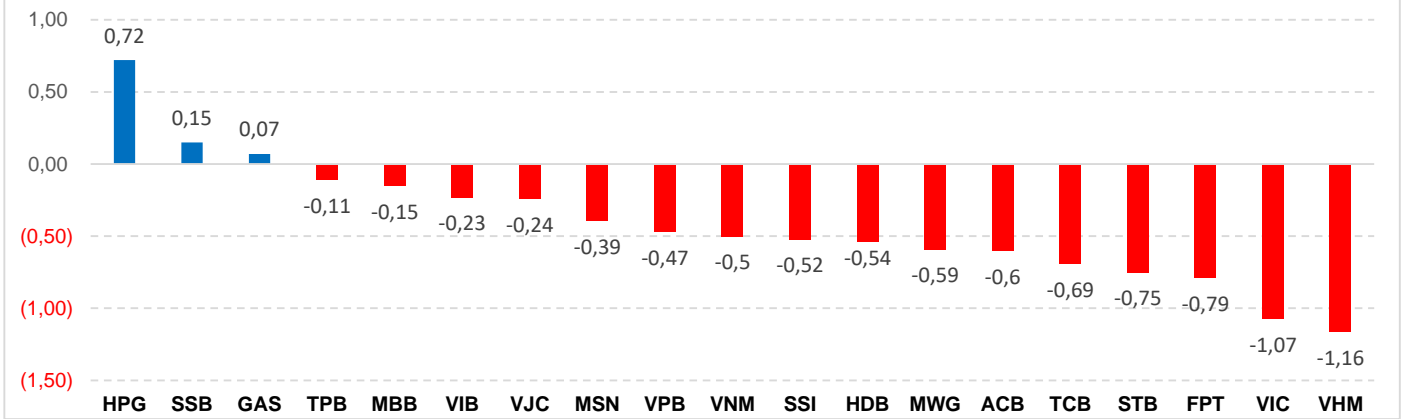
Dữ liệu được cập nhật lúc 17h hàng ngày

Đồ thị kỹ thuật chỉ số VN30F1M (Hàng ngày)



Mã chỉ số	Ngày đáo hạn	Số ngày tới hạn	KLGD (HĐ)	KL mở (OI)	Giá đóng cửa	+/- (Điểm)	Giá lý thuyết tham khảo	Chênh lệch
VN30					1.307,15	-8,24		
VN30F2409	19/09/2024	10	154.452	45.458	1.307,7	-1,3	1307,57	-0,13
VN30F2410	17/10/2024	38	736	1.285	1.309,2	-1,8	1308,86	-0,34
VN30F2412	19/12/2024	101	348	764	1.303,0	-4,2	1311,78	8,78
VN30F2503	20/03/2025	192	165	114	1.306,3	-3,0	1316,01	9,71

Top cổ phiếu ảnh hưởng đến chỉ số VN30 (Điểm)



Tuyên bố miễn trách nhiệm:

Bản quyền năm 2024 thuộc về Công ty CP Chứng khoán MB (MBS). Những thông tin sử dụng trong báo cáo được thu thập từ những nguồn đáng tin cậy và MBS không chịu trách nhiệm về tính chính xác của chúng. Quan điểm thể hiện trong báo cáo này là của (các) tác giả và không nhất thiết liên hệ với quan điểm chính thức của MBS. Không một thông tin cũng như ý kiến nào được viết ra nhằm mục đích quảng cáo hay khuyến nghị mua/bán bất kỳ chứng khoán nào. Báo cáo này không được phép sao chép, tái bản bởi bất kỳ cá nhân hoặc tổ chức nào khi chưa được phép của MBS.