

HĐTL VN30 - KIỂM NGHIỆM NGƯỠNG CẢN 912-916 ĐIỂM

MBS Research | **BẢN TIN PHÁI SINH** | 20/10/2020

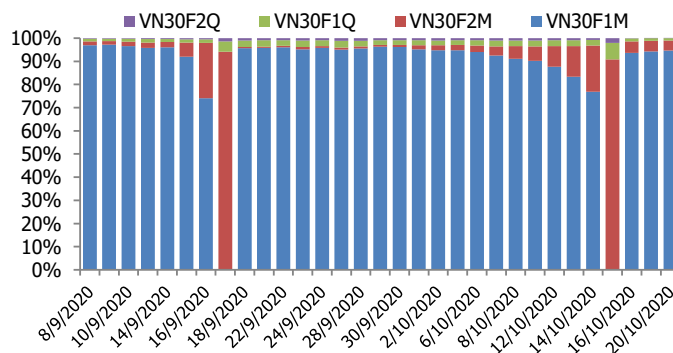
BIỂU ĐỒ VN30F1M TRONG NGÀY



THÔNG TIN MÃ HỢP ĐỒNG TƯƠNG LAI

MÃ	Ngày đáo hạn	Số ngày	Đóng cửa	OI
VN30F2011	19/11/2020	30	911.20	30,254
VN30F2012	17/12/2020	58	907.10	1,371
VN30F2103	18/3/2021	149	904.00	328
VN30F2106	17/6/2021	240	902.00	14

TỶ TRỌNG VỊ THỂ MỞ GIỮA CÁC KỲ HẠN



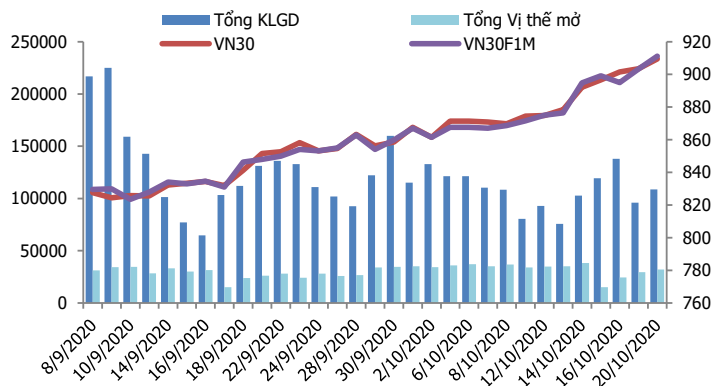
DIỄN BIẾN THỊ TRƯỜNG

- Bất chấp những diễn biến giằng co trong phiên giao dịch, các HĐTL tiếp tục đóng cửa tại mức giá cao nhất ngày, ghi nhận mức tăng từ 7,8 đến 9,6 điểm, trong khi chỉ số cơ sở VN30 tăng 5,98 điểm. Do đó, basis của các hợp đồng tiếp tục mạnh hơn đáng kể so với phiên liền trước. Cụ thể, basis của VN30F2011 đã tăng lên +1,71 điểm, còn basis hợp đồng VN30F2012 cũng tăng lên -2,39 điểm vào cuối phiên giao dịch hôm nay.
- Thị trường duy trì đà tăng sang tuần thứ 6 liên tiếp và chỉ số VN30 đã trở lại mặt bằng giá trước Covid 19. Nhóm cổ phiếu ngân hàng tiếp tục là điểm sáng và là chất xúc tác mạnh cho đà hồi phục của thị trường chung. Ngoài ra, sự cộng hưởng tốt từ nhóm thực phẩm, bán lẻ và thép nâng đỡ thị trường tránh khỏi các pha rung lắc mạnh. Về cơ bản, thị trường đang vẫn đang còn trụ, dù chưa quá đột biến nhưng ít nhất có thể giúp thị trường đứng vững trước áp lực chốt lời ngắn hạn. VN30 đang đứng trước ngưỡng kháng cự mạnh là đỉnh ngắn hạn trong vùng 909 -916 điểm. Để vượt qua mốc quan trọng này, VN30 cần có thêm chất xúc tác mới.
- Thị trường đang thể hiện sức mạnh hơn nhiều so với sự kỳ vọng của phần đông nhà đầu tư, khí thế của thị trường chung vẫn là tích cực nên không loại trừ khả năng các chỉ số sẽ tiếp tục làm lùi đi lên. Sự xoay tua của dòng tiền ở các trụ tính đến thời điểm này vẫn được xem là linh hoạt, sự lan tỏa của các cổ phiếu trụ và dòng tiền vẫn còn dư địa để tích cực hơn. Chiến lược giao dịch trong phiên vẫn là bám theo đà tăng hiện tại, canh Long trong các nhịp chùng, vùng hỗ trợ ngắn hạn sẽ là 904-907 điểm. Chiến lược giao dịch trong ngắn và trung hạn nên giữ vị thế mua và nâng dần các điểm Stoploss lên theo đà tăng của giá.

CHIẾN LƯỢC ĐẦU TƯ

Chiến lược giao dịch trong ngày	Chiến lược bám theo xu hướng trong ngắn hạn vẫn là canh Long trong các nhịp điều chỉnh với hỗ trợ của chỉ số phái sinh là 904-907 điểm với tầm nhìn mục tiêu tới khu vực 912 - 916 điểm và quản trị rủi ro tại khu vực 904 điểm. Trong khi đó, canh Short lướt ngắn hạn trong phiên ở các nhịp giá tiếp cận kháng cự 916 điểm.
Chiến lược giao dịch ngắn hạn	Tiếp tục nắm giữ vị thế Long và canh Long tích lũy trong các nhịp điều chỉnh, quản trị rủi ro tại ngưỡng 900 điểm.
Chiến lược giao dịch spread	Nắm giữ vị thế Long spread đối với cặp hợp đồng (VN30F2012-VN30F2011) như được khuyến nghị trong bản tin trước.

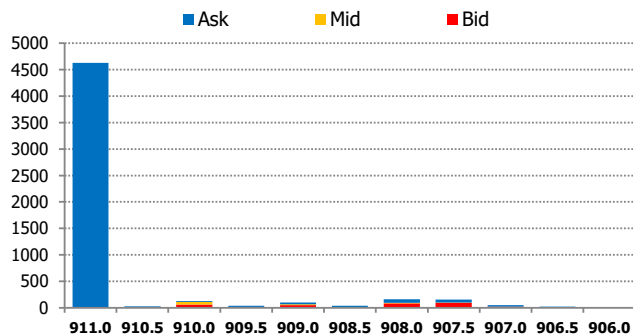
#VALUE!



DIỄN BIẾN CHỈ SỐ HĐTL CÁC KỲ HẠN

Hợp đồng	Giá	% Chg	KLGD	% Chg	OI	% Chg
VN30F2011	911.2	0.86	108,098	13.2	30,254	9.2
VN30F2012	907.1	0.89	296	-49.2	1,371	0.6
VN30F2103	904.0	1.01	43	-15.7	328	2.5
VN30F2106	902.0	1.08	203	372.1	14	55.6
Tổng			108,640	13.0	31,967	8.8

THANH KHOẢN THEO TỪNG MỨC GIÁ VN30F1M



NHẬN ĐỊNH DIỄN BIẾN GIAO DỊCH HĐTL

- Bất chấp những diễn biến giằng co trong phiên giao dịch, các HĐTL tiếp tục đóng cửa tại mức giá cao nhất ngày, ghi nhận mức tăng từ 7,8 đến 9,6 điểm, trong khi chỉ số cơ sở VN30 tăng 5,98 điểm. Do đó, basis của các hợp đồng tiếp tục mạnh hơn đáng kể so với phiên liền trước.
- Thanh khoản thị trường phái sinh tăng so với phiên trước đó với tổng giá trị giao dịch đạt 108.640 hợp đồng, tăng 13%. Trong đó, thanh khoản tập trung tại hợp đồng tương lai tháng 11 với 108.098 hợp đồng.
- Giá lý thuyết (FV) MBS tính toán tham khảo phiên giao dịch tới cho hợp đồng VN30F2011 là 913,86 điểm (cao hơn 2,66 điểm so với giá thị trường). Tương tự, giá lý thuyết tham khảo cho hợp đồng VN30F2012 là 917,95 điểm (+10,85 điểm), VN30F2103 là 931,38 điểm (+27,38 điểm) và VN30F2106 là 945,01 điểm (+43,01 điểm).

XU HƯỚNG CHỈ SỐ VN30F1M

Khung thời gian	15m	1h	Daily
Tổng kết	BUY	BUY	BUY
Hỗ trợ	904-907	898-902	880-889
Kháng cự	913-916	916-920	930-936

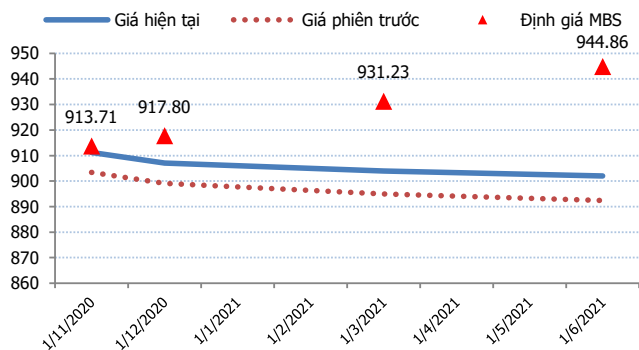
ĐỒ THỊ KỸ THUẬT VN30F1M



#VALUE!

Spread HĐTL	Hiện tại	Phiên trước	+/-	MA5
VN30F2M - VN30F1M	-4.1	-4.30	0.2	-6.28
VN30F1Q - VN30F1M	-7.2	-8.40	1.2	-8.40
VN30F1Q - VN30F2M	-3.1	-4.10	1	-2.12
VN30F2Q - VN30F1M	-9.2	-11.00	1.8	-11.62
VN30F2Q - VN30F2M	-5.1	-6.70	1.6	-5.34
VN30F2Q - VN30F1Q	-2	-2.60	0.6	-3.22

ĐƯỜNG CONG GIÁ HĐTL CÁC KỲ HẠN



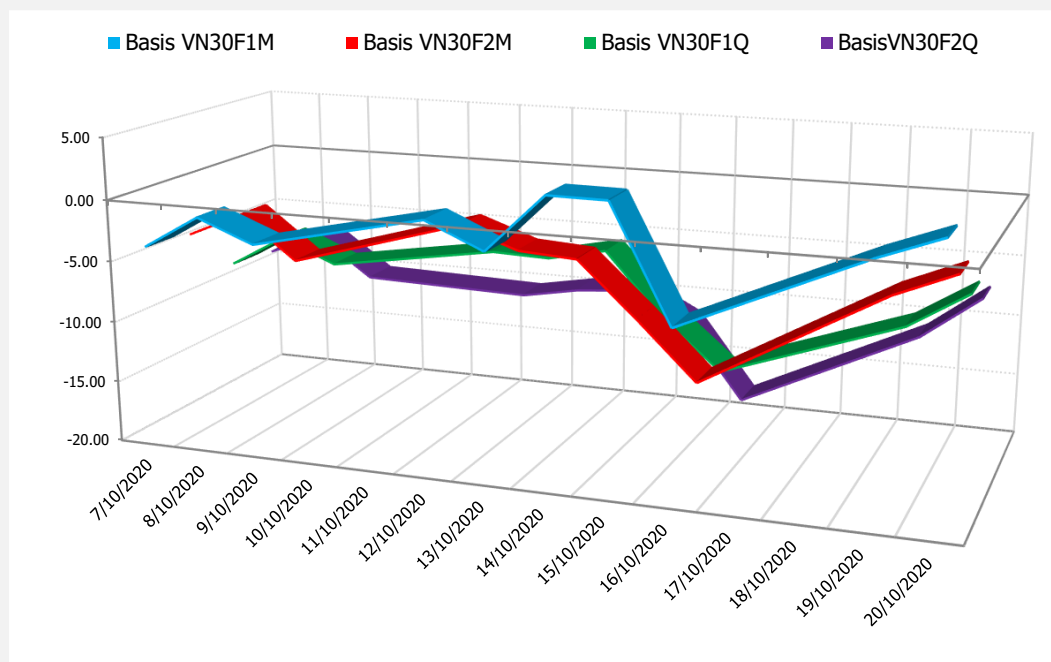
DIỄN BIẾN GIÁ HỢP ĐỒNG VN30F1M VÀ VN30F2M



NHẬN ĐỊNH CHÊNH LỆCH GIÁ HĐTL

- Bất chấp những diễn biến giảm co trong phiên giao dịch, các HĐTL tiếp tục đóng cửa tại mức giá cao nhất ngày, ghi nhận mức tăng từ 7,8 đến 9,6 điểm, trong khi chỉ số cơ sở VN30 tăng 5,98 điểm. Do đó, basis của các hợp đồng tiếp tục mạnh hơn đáng kể so với phiên liền trước. Cụ thể, basis của VN30F2011 đã tăng lên +1,71 điểm, còn basis hợp đồng VN30F2012 cũng tăng lên -2,39 điểm vào cuối phiên giao dịch hôm nay.
- Chênh lệch giá giữa các hợp đồng có xu hướng thu hẹp trong phiên giao dịch hôm nay, hiện nằm trong khoảng -9,2 điểm đến -2 điểm. Trong đó, chênh lệch cặp hợp đồng (VN30F2012-VN30F2011) đã tăng nhẹ lên -4,1 điểm vào cuối phiên giao dịch hôm nay. Như vậy, nhà đầu tư vẫn có thể xem xét nắm giữ vị thế Long spread đối với cặp hợp đồng (VN30F2012-VN30F2011) như được khuyến nghị trong bản tin trước, kỳ vọng chốt lời khi chênh lệch giá hai hợp đồng tăng lên cao hơn -3 điểm.

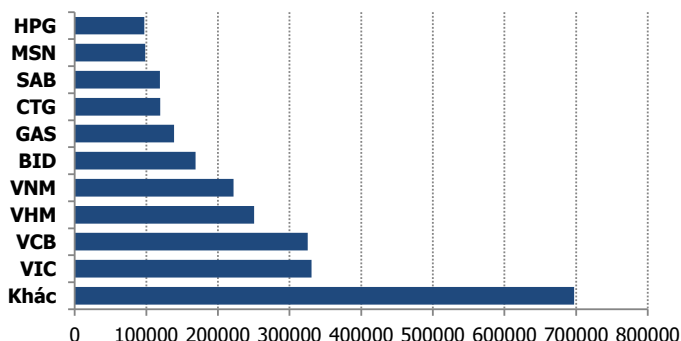
DIỄN BIẾN BASIS CÁC HĐTL



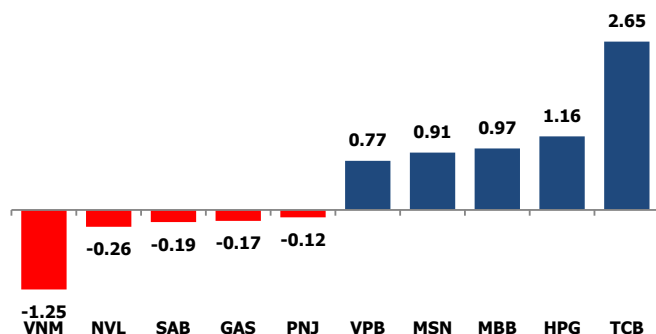
#VALUE!

	VNIndex	VN30
Đóng cửa	944.42	909.49
Thay đổi	0.73	5.98
%Chg	0.08	0.66
YTD	-1.72	3.46
Vốn hóa (ngh.tỷ đồng)	3,422.16	2,568.02
P/E	15.51	12.61
P/B	2.05	2.04

TOP 10 CỔ PHIẾU VỐN HÓA TRONG VN30



CÁC MÃ ẢNH HƯỞNG LỚN NHẤT TỚI VN30-INDEX



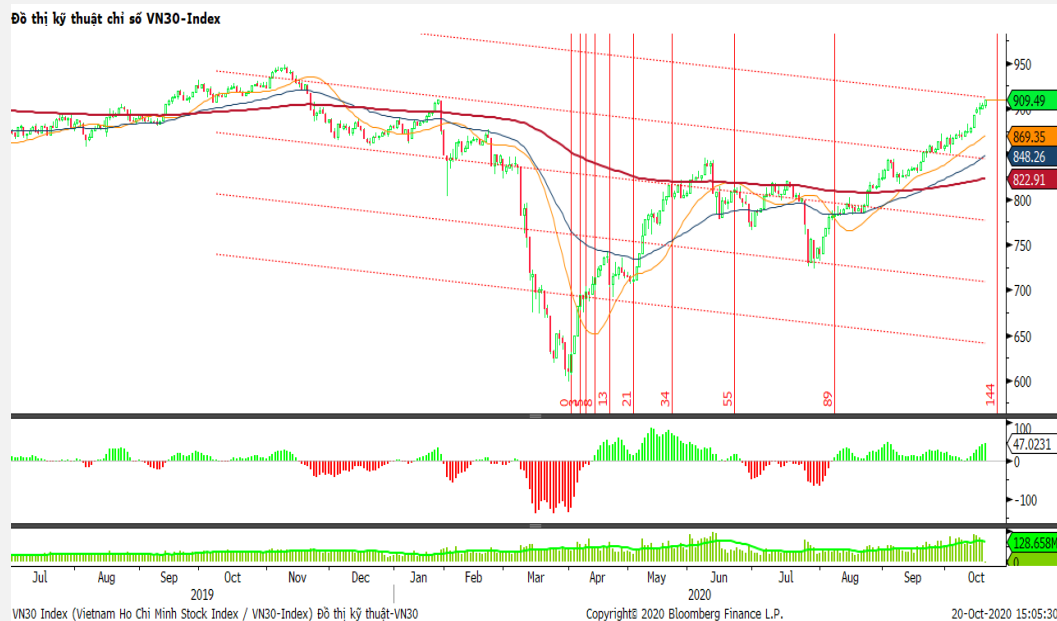
NHẬN ĐỊNH CHỈ SỐ VN30

- Nhóm cổ phiếu trụ cột tiếp tục thay nhau dẫn dắt và giúp chỉ số chính VN-Index đảo chiều tăng điểm trở lại. Trong đó, TCB tăng đến 3,9% lên 23.900 đồng/cp và khớp lệnh tới 34,6 triệu cổ phiếu. MBB tăng 2,5% lên 18.700 đồng/cp. Bên cạnh đó, tương tự như diễn biến thường thấy trước đây, MSN tiếp tục được kéo vào cuối phiên và tăng 2,1% lên 83.700 đồng/cp bất chấp việc có lúc bị kéo xuống còn 80.000 đồng/cp.

Chốt phiên, chỉ số VN30 tăng 5,98 điểm (0,66%) lên 909,49 điểm. Khối lượng giao dịch của nhóm VN30 đạt 194,15 triệu cổ phiếu tương ứng giá trị 5.451 tỷ đồng.

Khối ngoại tiếp tục bán ròng hơn 945 tỷ đồng trên toàn thị trường, lực bán tập trung vào các cổ phiếu Bluechips như DIG (539 tỷ đồng), MSN (282 tỷ đồng), VPB (67,27 tỷ đồng), VHM (67,17 tỷ đồng), VNM (50,37 tỷ đồng),...

ĐỒ THỊ KỸ THUẬT VN30



#VALUE!

Chỉ số	Điểm số	%Chg	P/E	YTD
VNIndex	944.42	0.08	15.51	(1.72)
Dow Jones	28,308.79	0.40	22.72	(0.80)
S&P500	3,443.12	0.47	26.52	6.57
Nikkei 225	23,634.35	0.29	39.14	(0.09)
Shanghai	3,328.10	0.47	17.96	9.11
DAX	12,736.95	(0.92)	39.16	(3.86)
Vàng	1,914.80	0.41		26.20
Dầu WTI	41.43	(0.65)		(32.15)

LỊCH THÔNG TIN KINH TẾ THẾ GIỚI

	Kỳ trước	Dự báo	Thực tế
Thứ Hai- 19/10/2020			
Trung Quốc-GDP	3.20%	5.20%	4.90%
Trung Quốc- SLCN	5.60%	5.80%	6.90%
Thứ Ba- 20/10/2020			
Trung Quốc- LS cơ bản	3.85%		3.85%
Mỹ- Giấy phép xây dựng	1.476M	1.505M	
Thứ Tư - 21/10/2020			
Mỹ- Dự trữ dầu thô	-3.818M	-2.835M	
Thứ Năm- 22/10/2020			
Mỹ- Đề nghị trợ cấp thất nghiệp	898K	860K	

NHẬN ĐỊNH THỊ TRƯỜNG CHỨNG KHOÁN THẾ GIỚI

- Chứng khoán Mỹ đồng loạt tăng điểm khi Chủ tịch Hạ viện Nancy Pelosi đưa ra dấu hiệu rằng đảng Dân chủ và Nhà Trắng đạt được tiến bộ trong các cuộc đàm phán về thỏa thuận gói kích thích mới. Đóng cửa, chỉ số Dow Jones tăng 113,37 điểm, tương đương 0,4%, lên 28.308,79 điểm. S&P 500 tăng 16,2 điểm, tương đương 0,47%, lên 3.443,12 điểm. Nasdaq tăng 37,51 điểm, tương đương 0,33%, lên 11.516,49 điểm.
- Giá dầu tăng hơn 1% trong phiên do triển vọng Mỹ gần đạt được một thỏa thuận cứu trợ virus corona, nhưng nhu cầu bị đe dọa bởi số ca nhiễm Covid-19 đang tăng trên toàn thế giới và sản lượng của Libya tăng đã hạn chế giá tăng hơn nữa.
- Vàng tăng do USD suy yếu và hy vọng một gói cứu trợ kinh tế của Mỹ trước cuộc bầu cử Tổng thống. Vàng giao ngay tăng 0,4% lên 1.912,71 USD/ounce. Vàng kỳ hạn tháng 12 tại Mỹ đóng cửa phiên tăng 0,2% lên 1.915,4 USD.

NHẬN ĐỊNH CỔ PHIẾU BIẾN ĐỘNG MẠNH TRONG VN30

Xét về mức độ ảnh hưởng, bộ 3 TCB, HPG và MSN là những nhân tố chính giúp chỉ số VN30 tiếp tục duy trì sắc xanh tăng điểm. Trong đó, riêng TCB đóng góp 2,86 điểm cho chỉ số VN30.



DANH MỤC CỔ PHIẾU TRONG VN30

Cổ phiếu	Ngành	Tỷ trọng (%)	Giá	%Chg	H-L	GTGD	Điểm tác động	PE	PB
VNM	Food Products	9.75	106,200	-1.39	1.51%	229.127	-1.25	23.01	7.36
HPG	Metals & Mining	8.31	29,350	1.56	2.26%	385.427	1.16	11.15	1.86
VIC	Real Estate Management & Development	7.80	97,800	0.10	2.19%	49.311	0.07	41.86	3.92
TCB	Banks	7.74	23,900	3.91	5.00%	823.473	2.65	7.70	1.25
VPB	Banks	6.03	24,800	1.43	3.53%	319.676	0.77	6.01	1.27
VCB	Banks	5.09	87,700	0.23	1.04%	93.963	0.11	17.84	3.63
MSN	Food Products	4.90	83,700	2.07	4.62%	404.462	0.91	25.71	4.23
FPT	Electronic Equipment, Instruments & Components	4.75	53,200	-0.19	1.52%	99.792	-0.08	12.43	2.79
MWG	Specialty Retail	4.48	106,800	0.00	2.01%	103.255	0.00	12.79	3.39
MBB	Banks	4.43	18,700	2.47	2.74%	195.658	0.97	6.24	1.12
VHM	Real Estate Management & Development	4.22	76,200	0.13	1.06%	171.87	0.05	11.40	3.67
VJC	Airlines	3.90	104,500	0.00	0.97%	45.708	0.00	30.03	3.66
STB	Banks	3.46	14,200	0.71	2.87%	251.014	0.22	10.53	0.93
CTG	Banks	3.40	-	-0.16	1.89%	318.702	-0.05	10.72	1.49
HDB	Banks	3.17	25,300	2.22	3.64%	59.464	0.63	7.77	1.52
NVL	Real Estate Management & Development	3.00	62,000	-0.96	1.78%	109.498	-0.26	15.68	2.63
EIB	Banks	2.60	17,500	1.74	2.33%	9.824	0.41	30.89	1.33
SAB	Beverages	1.86	185,600	-1.12	1.46%	28.465	-0.19	29.33	6.45
PNJ	Textiles, Apparel & Luxury Goods	1.72	67,000	-0.74	1.66%	66.628	-0.12	14.47	3.21
VRE	Real Estate Management & Development	1.68	27,450	0.37	1.28%	51.5	0.06	25.98	2.25
KDH	Real Estate Management & Development	1.14	23,900	0.84	2.32%	19.474	0.09	12.29	1.75
GAS	Gas Utilities	0.99	72,600	-1.89	2.07%	81.874	-0.17	14.05	2.65
BID	Banks	0.96	42,000	0.24	2.41%	80.584	0.02	19.70	2.21
SSI	Capital Markets	0.93	18,200	-0.82	2.51%	76.227	-0.07	10.60	1.12
REE	Industrial Conglomerates	0.92	41,600	0.00	1.21%	11.974	0.00	8.70	1.23
PLX	Oil, Gas & Consumable Fuels	0.76	49,100	-0.51	1.75%	28.035	-0.04	56.62	2.96
POW	Independent Power and Renewable Electricity Producer	0.68	10,200	0.49	1.49%	50.047	0.03	10.93	0.85
TCH	Machinery	0.58	20,900	1.46	3.68%	767.294	0.08	9.25	1.52
SBT	Food Products	0.54	16,300	-0.91	2.47%	49.19	-0.05	26.34	1.32
ROS	Construction & Engineering	0.19	2,300	3.14	4.95%	11.716	0.05	#N/A N/A	0.22

##	Thông tin cơ bản HĐTL VN30	Đặc điểm sản phẩm
1	Mã hợp đồng	VN30F-yy-mm
2	Tài sản cơ sở	Chỉ số cổ phiếu VN30
3	Hệ số nhân hợp đồng	100.000 đồng
4	Quy mô 01 hợp đồng	100.000 đồng * Điểm chỉ số VN30
5	Tháng đáo hạn	-Tháng hiện tại - Tháng tiếp theo - Hai tháng cuối 2 quý gần nhất
6	Phương thức giao dịch	- Giao dịch khớp lệnh; Giao dịch thỏa thuận
7	Thời gian giao dịch	GD Khớp lệnh định kỳ - ATO: 08h45 - 09h00 - ATC: 14h30 - 14h45 GD khớp lệnh liên tục - Sáng: 09h00 - 11h30 - Chiều: 13h00 - 14h30 GD Thỏa thuận - 08h45 - 14h45
	Các loại lệnh giao dịch	LO, MOK, MAK, MTL, ATO, ATC.
	Nguyên tắc khớp lệnh	Ưu tiên giá và thời gian.
10	Khối lượng giao dịch tối thiểu/lệnh	01 hợp đồng
11	Khối lượng giao dịch tối đa/lệnh	500 hợp đồng
12	Đơn vị yết giá/ Bước giá	0,1 điểm chỉ số = 0,1 * 100.000 = 10.000 đồng
13	Biên độ dao động	+/- 7%
14	Ngày giao dịch cuối cùng	Thứ 5 của tuần thứ 3 của tháng đáo hạn. Nếu rơi vào ngày nghỉ lễ thì sẽ được điều chỉnh lên ngày giao dịch liền trước.
15	Ngày thanh toán cuối cùng	Ngày làm việc liền sau ngày giao dịch cuối cùng.
16	Phương thức thanh toán	Thanh toán bằng tiền
17	Giá thanh toán hàng ngày	Giá hợp đồng phái sinh do HNX xác định để tính toán giá trị lãi/lỗ phát sinh cuối ngày của từng hợp đồng.
18	Giá thanh toán cuối cùng	Giá đóng cửa của chỉ số VN30 tại ngày giao dịch cuối cùng của HĐTL.
19	Giá tham chiếu	Giá thanh toán cuối ngày của hợp đồng tương lai trong ngày giao dịch liền trước.
20	Mở tài khoản	Nhà đầu tư cần có 2 tài khoản để tham gia giao dịch phái sinh: 1 tài khoản giao dịch tại các CTCK là thành viên giao dịch CKPS và 1 tài khoản ký quỹ tại các CTCK là thành viên bù trừ CKPS.
21	Giới hạn vị thế nắm giữ tối đa trên 1 TK	NĐT Chứng khoán chuyên nghiệp: 20.000 hợp đồng; NĐT tổ chức: 10.000 hợp đồng; NĐT cá nhân: 5.000 hợp đồng
22	Mức ký quỹ ban đầu	Tài sản nhà đầu tư phải đặt cọc với công ty môi giới đối với mỗi hợp đồng trước khi giao dịch. VSD quy định tỷ lệ ký quỹ ban đầu là 10% quy mô hợp đồng nhưng để phòng ngừa rủi ro, các CTCK thường yêu cầu mức ký quỹ cao hơn.
23	Mức ký quỹ duy trì	Tài sản ký quỹ tối thiểu trong TK đối với mỗi vị thế mở mà nhà đầu tư đang nắm giữ, thường ít hơn so với mức ký quỹ ban đầu.
24	Ký quỹ bổ sung	Nộp tài sản bổ sung để số dư TK ký quỹ không thấp hơn mức ký quỹ duy trì hoặc đóng bớt vị thế trên TK để đảm bảo tiếp tục giao dịch.
25	Thoát khỏi hợp đồng tham gia	Nhà đầu tư nắm giữ vị thế hợp đồng cho đến thời điểm đáo hạn hoặc thoát khỏi vị thế trước thời điểm đáo hạn bằng cách đặt một/nhiều lệnh tại vị thế đối nghịch với vị thế trước đó.

TUYÊN BỐ MIỄN TRÁCH NHIỆM

Bản quyền năm 2017 thuộc về Công ty CP Chứng khoán MB (MBS). Những thông tin sử dụng trong báo cáo được thu thập từ những nguồn đáng tin cậy và MBS không chịu trách nhiệm về tính chính xác của chúng. Quan điểm thể hiện trong báo cáo này là của (các) tác giả và không nhất thiết liên hệ với quan điểm chính thức của MBS. Không một thông tin cũng như ý kiến nào được viết ra nhằm mục đích quảng cáo hay khuyến nghị mua/bán bất kỳ chứng khoán nào. Báo cáo này không được phép sao chép, tái bản bởi bất kỳ cá nhân hoặc tổ chức nào khi chưa được phép của MBS.

MBS HỘI SỞ

Tòa nhà MB, số 3 Liễu Giai, Ba Đình, Hà Nội
Tel: +84 24 3726 2600 - Fax: +84 24 3726 2601
[Webiste: www.mbs.com.vn](http://www.mbs.com.vn)
Hotline: **1900 9088**

0

MBS RESEARCH | BỘ PHẬN CHIẾN LƯỢC THỊ TRƯỜNG

Trần Hoàng Sơn	Trưởng bộ phận/Kiểm soát	son.tranhoang@mbs.com.vn
Phạm Văn Quỳnh	Chuyên viên nghiên cứu	quynh.phamvan@mbs.com.vn
Nguyễn Hòa Hợp	Chuyên viên nghiên cứu	hop.nguyenhoa@mbs.com.vn