

# HĐTL VN30 - ĐÀO CHIỀU ẢN TƯỢNG

MBS Research | **BẢN TIN PHÁI SINH** | 03/10/2019



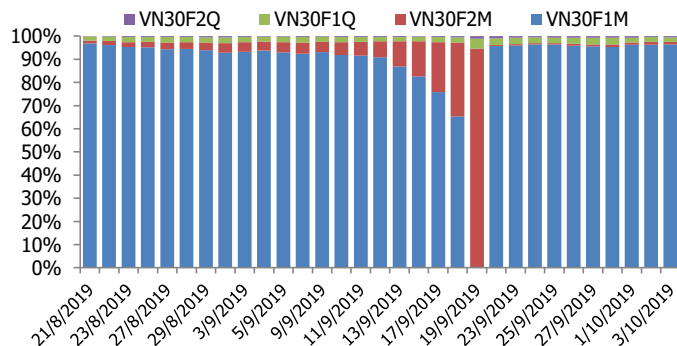
## BIỂU ĐỒ VN30F1M TRONG NGÀY



## THÔNG TIN MÃ HỢP ĐỒNG TƯƠNG LAI

MÃ	Ngày đáo hạn	Số ngày	Đóng cửa	OI
VN30F1910	10/17/2019	14	926,00	23.292
VN30F1911	11/21/2019	49	923,00	288
VN30F1912	12/19/2019	77	920,10	467
VN30F2003	3/19/2020	168	920,90	127

## TỶ TRỌNG VỊ THỂ MỞ GIỮA CÁC KỲ HẠN



## DIỄN BIẾN THỊ TRƯỜNG

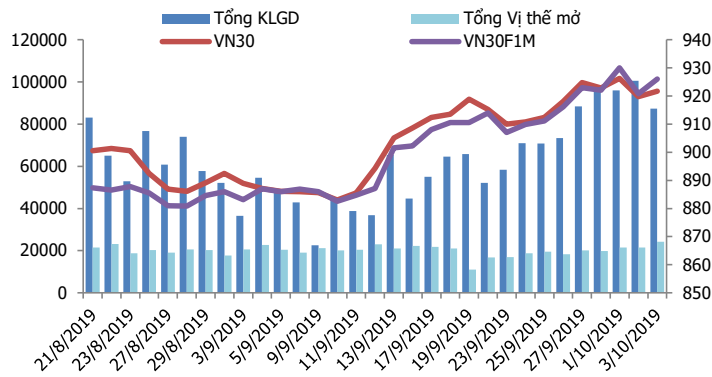
- Diễn biến thị trường trong phiên chiều trở nên tích cực với sự hồi phục của nhiều cổ phiếu lớn như MSN, REE, VNM, BID, VHM, PNJ... Trong đó, riêng bộ đôi VNM, BID đóng góp 1,35 điểm vào đà tăng của VN-Index. Nhóm bất động sản, xây dựng cũng thu hút dòng tiền khá tốt với nhiều mã tăng khá tốt giúp thị trường trở nên sôi động. Đóng cửa, chỉ số VN-Index tăng 1,26 điểm (+0,13%) lên 992,45 điểm và chỉ có HNX-Index giảm nhẹ 0,05% xuống 105,21 điểm. Thanh khoản thị trường khá tốt với giá trị khớp lệnh 3 sàn đạt khoảng 3.600 tỷ đồng. Khối ngoại tiếp tục bán ròng khoảng 195 tỷ đồng.

- Đợt xả mạnh hôm qua và sáng nay đã không khiến thị trường xấu thêm, lực kéo trụ rất tốt đã giúp giá phục hồi ngay trong phiên chiều. Điều này mang lại những diễn biến tích cực trên thị trường phái sinh. Chốt phiên, cả 4 hợp đồng đều tăng mạnh và lấy lại gần như toàn bộ số điểm đã mất. Basis duy trì trạng thái dương cho thấy giới đầu tư đang kỳ vọng thị trường sẽ xuất hiện thêm nhịp tăng nữa. Ngắn hạn, thị trường vượt qua nhịp xả lớn đầu tiên khá nhanh, nghĩa là dư địa tăng vẫn còn. Dòng tiền vào cũng tăng lên báo hiệu khả năng xuất hiện nhịp tăng nữa. Trend tăng đã trở lại trên các khung chart 30m và 1h và vẫn duy trì trên chart Daily. Do đó, chiến lược canh Long sẽ được ưu tiên với vùng hỗ trợ 923-920-916 điểm.
- Về kỹ thuật, VN30-Index hồi phục mạnh nhờ lực kéo của các cổ phiếu trụ. Chỉ số tiếp tục nằm trên vùng hỗ trợ ngắn hạn 920 điểm (Fibonacci Retracement 61.8%), nếu dòng tiền được cải thiện và khối ngoại giảm bán ròng trong những phiên tới thì chỉ số có cơ hội vượt qua ngưỡng cản mạnh 930-935 điểm.

## CHIẾN LƯỢC ĐẦU TƯ

<b>Chiến lược giao dịch trong ngày</b>	Trend tăng đã trở lại trên các khung chart 30m và 1h và vẫn duy trì trên chart Daily. Do đó, chiến lược canh Long sẽ được ưu tiên hơn trong phiên tới với vùng hỗ trợ 923-920-916 điểm, trong khi các ngưỡng kháng cự tại 929-932-937 điểm.
<b>Chiến lược giao dịch ngắn hạn</b>	Vị thế Long tiếp tục nắm giữ, chốt lời vùng kỳ vọng 932-935 điểm, Stoploss nếu chỉ số đánh mất vùng hỗ trợ 923 điểm.
<b>Chiến lược giao dịch spread</b>	Hạn chế giao dịch chênh lệch giá và chờ đợi những tín hiệu mua bán rõ ràng hơn.

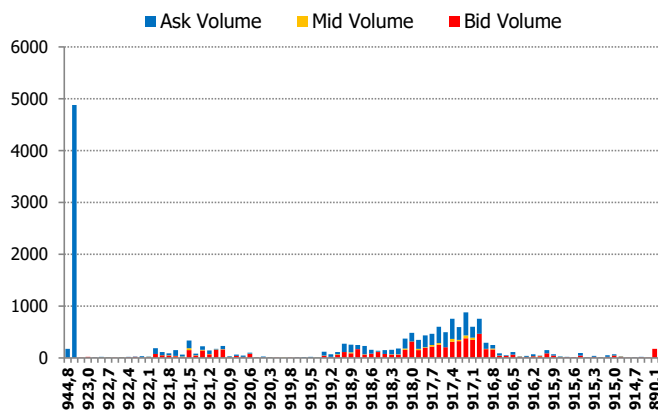
**DIỄN BIẾN THANH KHOẢN HĐTŁ**



**DIỄN BIẾN CHỈ SỐ HĐTŁ CÁC KỲ HẠN**

Hợp đồng	Giá	% Chg	KLGD	% Chg	OI	% Chg
VN30F1910	926,0	0,56	86.857	-13,2	23.292	13
VN30F1911	923,0	0,38	379	35,8	288	11,2
VN30F1912	920,1	0,22	47	38,2	467	5,9
VN30F2003	920,9	0,10	104	6,1	127	27,0
<b>Tổng</b>			87.387	-13,0	24.174	12,5

**THANH KHOẢN THEO TỪNG MỨC GIÁ VN30F1M**



**NHẬN ĐỊNH DIỄN BIẾN GIAO DỊCH HĐTŁ**

- Chỉ số cơ sở quay đầu ấn tượng trong phiên thứ Năm đã giúp kéo hợp đồng tương lai tăng điểm lấy lại những mất mát từ phiên trước. VN30F1910 tăng 5,2 điểm lên 926 điểm và cao hơn VN30 4,3 điểm. Các hợp đồng còn lại lần lượt đạt 923 điểm (+3,5 điểm), 920,1 điểm (+2 điểm) và 920,9 điểm (+0,9 điểm).
- Thanh khoản thị trường tiếp tục duy trì ở mức cao, tổng khối lượng giao dịch toàn thị trường đạt 87.387 hợp đồng giảm 13% so với phiên trước đó. Trong đó, thanh khoản tập trung phần lớn ở HĐTŁ tháng 10 với 86.857 hợp đồng.
- Giá lý thuyết (FV) MBS tính toán tham khảo cho phiên giao dịch tới cho hợp đồng VN30F1910 là 923,76 điểm (thấp hơn 2,24 điểm so với giá thị trường). Tương tự, giá lý thuyết tham khảo cho hợp đồng VN30F1911 là 928,94 điểm (+5,94 điểm), VN30F1912 là 933,10 điểm (+13,00 điểm) và VN30F2003 là 946,75 điểm (+25,85 điểm).

**XU HƯỚNG CHỈ SỐ VN30F1M**

Khung thời gian	15m	1h	Daily
<b>Tổng kết</b>	<b>BUY</b>	<b>BUY</b>	<b>BUY</b>
<b>Hỗ trợ</b>	<b>923-925</b>	<b>920-923</b>	<b>918-920</b>
<b>Kháng cự</b>	<b>929-932</b>	<b>929-932</b>	<b>935-938</b>

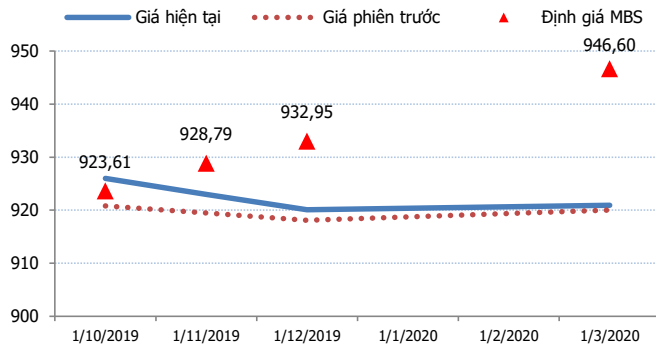
**ĐỒ THỊ KỸ THUẬT VN30F1M**



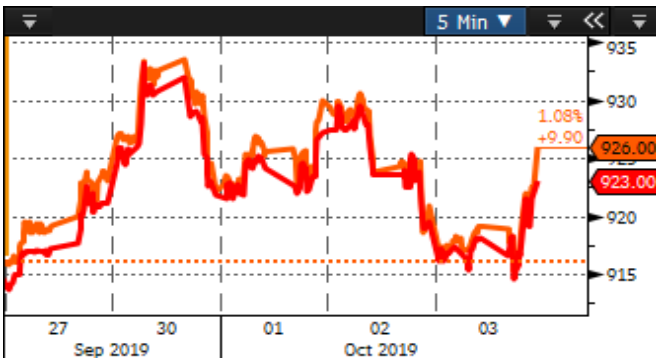
**DIỄN BIẾN CHÊNH LỆCH GIÁ HĐTL**

Spread HĐTL	Hiện tại	Phiên trước	+/-	MA5
VN30F2M - VN30F1M	-3	-1,30	-1,7	-1,86
VN30F1Q - VN30F1M	-5,9	-2,70	-3,2	-3,26
VN30F1Q - VN30F2M	-2,9	-1,40	-1,5	-1,4
VN30F2Q - VN30F1M	-5,1	-0,80	-4,3	-2,22
VN30F2Q - VN30F2M	-2,1	0,50	-2,6	-0,36
VN30F2Q - VN30F1Q	0,8	1,90	-1,1	1,04

**ĐƯỜNG CONG GIÁ HĐTL CÁC KỲ HẠN**



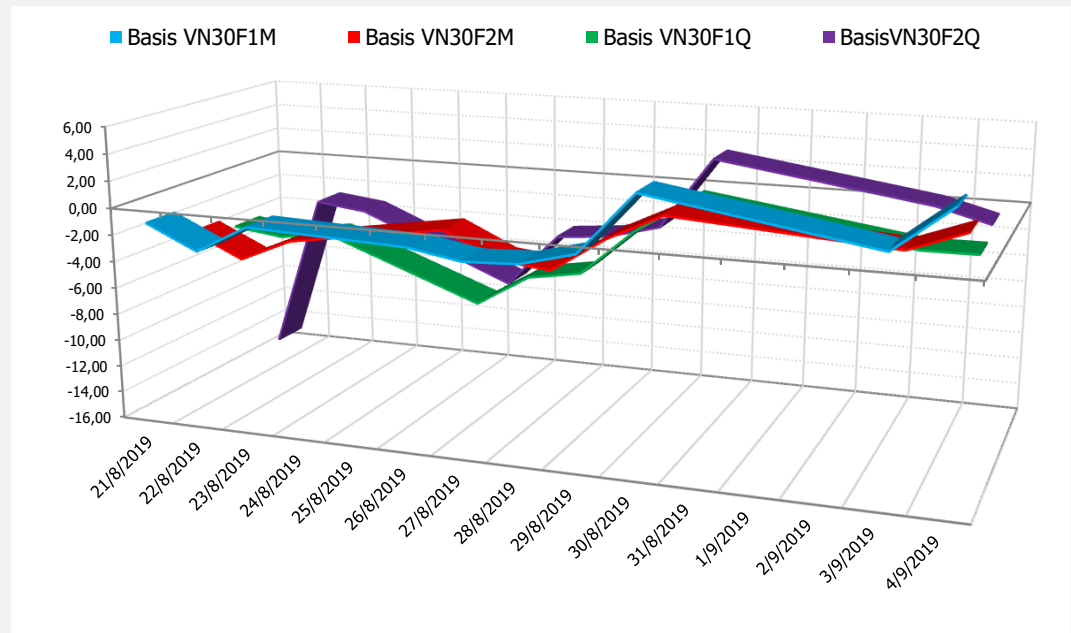
**DIỄN BIẾN GIÁ HỢP ĐỒNG VN30F1M VÀ VN30F2M**



**NHẬN ĐỊNH CHÊNH LỆCH GIÁ HĐTL**

- Thị trường tiếp tục nổi dài nhip điều chỉnh trong nửa phiên giao dịch sáng ngày hôm nay trước khi bật tăng trở lại trong nửa phiên chiều giúp cả 4 HĐTL đóng cửa ở mức giá cao nhất ngày. Dù vậy mức tăng của các hợp đồng đã có sự phân hóa với hợp đồng kỳ hạn gần nhất tăng 5,2 điểm trong khi hợp đồng kỳ hạn xa nhất ghi nhận mức tăng khiêm tốn 0,9 điểm. Vì vậy, chênh lệch giá giữa các hợp đồng tương lai đã có sự biến động nhẹ, hiện dao động trong khoảng -5,9 đến +0,8 điểm.
- Trong khi đó, basis của các HĐTL sau nhip điều chỉnh phiên trước, đã tăng trở lại trong phiên giao dịch hôm nay. Đặc biệt hợp đồng kỳ hạn tháng 10 hiện cao hơn 4,3 điểm so với VN30 – mức cao nhất từ giữa tháng 7, cho thấy vị thế Long đang chiếm ưu thế áp đảo so với vị thế Short.

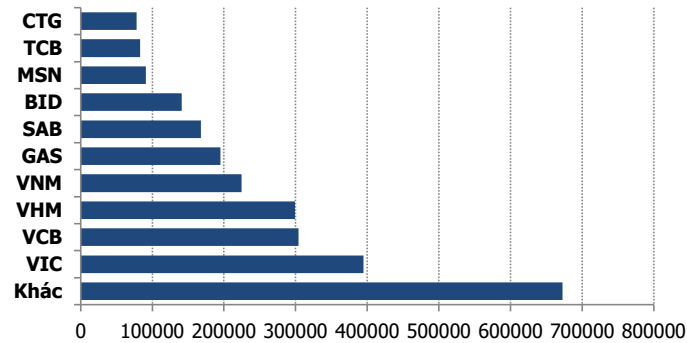
**DIỄN BIẾN BASIS CÁC HĐTL**



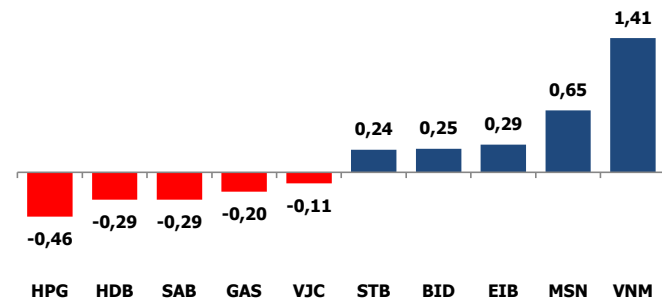
**THỊ TRƯỜNG CƠ SỞ**

	VNIndex	VN30
Đóng cửa	992,45	921,7
Thay đổi	1,26	1,97
%Chg	0,13	0,21
YTD	11,19	7,80
Vốn hóa (ngh.tỷ đồng)	3.357,44	2.652,40
P/E	16,93	14,08
P/B	2,43	2,31

**TOP 10 CỔ PHIẾU VỐN HÓA TRONG VN30**



**CÁC MÃ ẢNH HƯỞNG LỚN NHẤT TỚI VN30-INDEX**



**NHẬN ĐỊNH CHỈ SỐ VN30**

- Phiên giao dịch buổi chiều diễn ra khá tích cực với sự phục hồi của nhiều cổ phiếu. Ở nhóm Bluechips, MSN, REE, VNM, BID, VHM, PNJ ...đồng loạt tăng giá, trong đó VNM tăng tăng 2.000 đồng là cổ phiếu tác động tích cực nhất tới thị trường. Nhóm bất động sản, xây dựng cũng thu hút dòng tiền khá tốt với nhiều mã tăng khá tốt giúp thị trường trở nên sôi động.
- Chốt phiên, chỉ số VN30 tăng 1,97 điểm (+0,21%) lên 921,70 điểm. Hệ số tăng/giảm ghi nhận có 12 mã tăng/11 mã giảm. Khối lượng giao dịch của nhóm VN30 đạt 86,27 triệu cổ phiếu tương ứng giá trị 3.318 tỷ đồng.
- Giao dịch khối ngoại tiếp tục là điểm trừ khi họ bán ròng trên cả 3 sàn với tổng giá trị gần 200 tỷ đồng. Trong đó, lực bán tập trung vào các Bluechips như VCB (44 tỷ đồng), VRE (41,17 tỷ đồng), HPG (27,4 tỷ đồng), GAS (22,56 tỷ đồng), VNM (17,32 tỷ đồng), HDB (11,38 tỷ đồng),...

**ĐỒ THỊ KỸ THUẬT VN30**



**DIỄN BIẾN CHỈ SỐ CHỨNG KHOÁN THẾ GIỚI**

Chỉ số	Điểm số	%Chg	P/E	YTD
<b>VNIIndex</b>	992,45	0,13	16,93	11,19
<b>Dow Jones</b>	26.201,04	0,47	17,48	12,32
<b>S&amp;P500</b>	2.910,63	0,80	19,15	16,11
<b>Nikkei 225</b>	21.282,91	(0,28)	15,24	6,34
<b>Shanghai</b>	2.905,19	(0,92)	14,10	16,49
<b>DAX</b>	11.925,25	(2,76)	19,39	12,94
<b>Vàng</b>	1.507,64	0,16		17,56
<b>Dầu WTI</b>	52,67	0,42		15,99

**LỊCH THÔNG TIN KINH TẾ THẾ GIỚI**

	Kỳ trước	Dự báo	Thực tế
<b>Thứ Hai - 30/09/2019</b>			
Đức- CPI tháng T9	-0,20%	0,10%	0,00%
Trung Quốc-Chỉ số PMI sản xuất T9	49,5	49,5	49,80
<b>Thứ Ba- 01/10/2019</b>			
Mỹ- Chỉ số PMI sản xuất T9	51	51	50,3
Nhật- Chỉ số PMI sản xuất T9	48,9	49,3	48,9
<b>Thứ Tư - 02/10/2019</b>			
Mỹ- Chỉ số PMI dịch vụ T9	50,9	50,90	
Mỹ- Tồn kho dầu thô hàng tuần	1.400M		(5.920M)
<b>Thứ Năm - 03/10/2019</b>			
Đức- PMI hỗn hợp T9	49,1	49,1	

**NHẬN ĐỊNH THỊ TRƯỜNG CHỨNG KHOÁN THẾ GIỚI**

- Kết thúc phiên giao dịch ngày 3/10, chứng khoán Mỹ đồng loạt hồi phục, xoá bỏ được phần nào đà giảm của 2 phiên trước, trong bối cảnh nhà đầu tư ngày càng kỳ vọng rằng Cục Dự trữ Liên bang sẽ hạ lãi suất vào cuối tháng này. Lúc đóng cửa, chỉ số Dow Jones tăng 0,47%, đạt 26.201,04 điểm. S&P 500 tăng 0,8%, đạt 2.910,63 điểm. Chỉ số Nasdaq tăng 1,12%, đạt 7.872,27 điểm.
- Các hợp đồng dầu thô tương lai tiếp tục giảm nhẹ vào ngày thứ Năm (03/10), trong đó dầu WTI chứng kiến phiên sụt giảm thứ 8 liên tiếp và khép phiên ở mức thấp nhất trong 2 tháng. Giá dầu Brent tương lai tăng 2 cent lên 57,71 USD/thùng. Giá dầu WTI tương lai giảm 19 cent xuống 52,45 USD/thùng.
- Giá vàng ngày 3/10 tăng 1% nhờ nhu cầu mua tài sản an toàn tăng, trong bối cảnh số liệu kinh tế Mỹ kém, đẩy lên lo ngại về tăng trưởng. Giá vàng giao ngay tăng 5,9 USD lên 1.504,8 USD/ounce. Giá vàng tương lai tăng 0,4% lên 1.513,8 USD/ounce.

**NHẬN ĐỊNH CỔ PHIẾU BIẾN ĐỘNG MẠNH TRONG VN30**

Bộ đôi VNM, MSN đóng góp 2,1 điểm vào đà tăng của VN30-Index. Trong đó, VNM tăng 2.000 đồng lên 129.000 đồng và đóng góp 1,43 điểm vào đà tăng của VN30. Về mặt kỹ thuật, VNM vẫn đang nằm trong kênh tăng giá kéo dài từ cuối T8/2019, các chỉ báo kỹ thuật cho tín hiệu mua nên xu hướng tăng tiếp tục diễn ra. Ngưỡng kháng cự đối với cổ phiếu trong ngắn hạn là vùng 132.000-135.000 đồng/CP.

**Phân tích kỹ thuật cổ phiếu VNM**  
Duy trì trend tăng ngắn hạn



## DANH MỤC CỔ PHIẾU TRONG VN30

Cổ phiếu	Ngành	Tỷ trọng (%)	Giá	%Chg	H-L	GTGD	Điểm tác động	PE	PB
VNM	Food Producers	9,87	129.000	1,57	2,79%	104,607	1,41	23,60	7,93
TCB	Banks	8,18	23.800	0,21	1,93%	50,727	0,16	9,45	1,48
VIC	Real Estate Investment & Services	7,54	118.000	0,00	0,77%	76,403	0,00	71,80	4,78
VPB	Banks	5,87	22.600	0,00	2,03%	129,165	0,00	7,56	1,45
VJC	Travel & Leisure	5,62	137.300	-0,22	0,44%	46,156	-0,11	13,94	5,30
MSN	Financial Services	5,51	78.000	1,30	2,09%	30,115	0,65	23,61	2,91
MWG	Technology Hardware & Equipment	5,44	125.100	-0,08	0,97%	112,881	-0,04	15,85	5,31
HPG	General Industrials	5,40	21.550	-0,92	1,17%	98,215	-0,46	7,81	1,35
VHM	Real Estate Investment & Services	4,76	89.300	0,34	1,48%	29,021	0,15	19,83	6,92
MBB	Banks	4,75	22.950	-0,22	1,32%	140,124	-0,10	7,71	1,55
FPT	Fixed Line Telecommunications	4,69	57.200	0,00	1,77%	159,576	0,00	13,15	2,91
VCB	Banks	3,68	82.000	0,00	1,74%	81,532	0,00	17,34	3,98
NVL	Real Estate Investment & Services	3,58	63.700	0,31	1,27%	19,716	0,10	17,80	2,93
HDB	Banks	2,89	27.800	-1,07	2,36%	66,716	-0,29	9,60	1,74
SAB	Beverages	2,79	262.000	-1,09	1,34%	1,92	-0,29	38,90	9,58
STB	Banks	2,72	10.500	0,96	1,94%	24,589	0,24	8,71	0,74
EIB	Banks	2,65	16.800	1,20	2,44%	1,166	0,29	38,69	1,33
PNJ	General Retailers	2,18	80.900	0,37	2,01%	28,428	0,07	17,11	4,40
VRE	General Retailers	2,13	32.000	0,00	2,40%	116,563	0,00	30,99	2,62
GAS	Oil & Gas Producers	1,48	102.000	-1,45	1,48%	52,26	-0,20	16,82	4,38
GMD	Industrial Transportation	1,12	27.700	1,09	1,65%	11,269	0,11	14,67	1,35
SSI	Financial Services	1,08	23.400	0,00	2,17%	46,96	0,00	11,72	1,26
BID	Banks	1,07	41.250	2,61	3,77%	78,891	0,25	19,72	2,59
REE	Industrial Engineering	0,99	38.600	1,45	2,66%	48,629	0,13	7,34	1,25
CTG	Banks	0,95	21.000	0,00	1,20%	42,308	0,00	14,29	1,09
BVH	Financial Services	0,79	74.500	-0,40	1,92%	10,76	-0,03	49,49	3,40
SBT	Food Producers	0,70	17.750	-0,56	1,70%	18,401	-0,04	23,61	1,51
ROS	Construction & Materials	0,67	25.950	-0,95	1,36%	488,182	-0,06	72,28	2,48
CTD	Construction & Materials	0,59	92.600	-0,43	1,09%	3,217	-0,02	6,84	0,88
DPM	Chemicals	0,32	13.450	1,13	1,89%	3,7	0,03	15,78	0,68

STT	Thông tin cơ bản HĐTL VN30	Đặc điểm sản phẩm
1	<b>Mã hợp đồng</b>	VN30F-yy-mm
2	<b>Tài sản cơ sở</b>	Chỉ số cổ phiếu VN30
3	<b>Hệ số nhân hợp đồng</b>	100.000 đồng
4	<b>Quy mô 01 hợp đồng</b>	100.000 đồng * Điểm chỉ số VN30
5	<b>Tháng đáo hạn</b>	-Tháng hiện tại - Tháng tiếp theo - Hai tháng cuối 2 quý gần nhất
6	<b>Phương thức giao dịch</b>	- Giao dịch khớp lệnh; Giao dịch thỏa thuận
7	<b>Thời gian giao dịch</b>	<b>GD Khớp lệnh định kỳ</b> - ATO: 08h45 - 09h00 - ATC: 14h30 - 14h45 <b>GD khớp lệnh liên tục</b> - Sáng: 09h00 - 11h30 - Chiều: 13h00 - 14h30 <b>GD Thỏa thuận</b> - 08h45 - 14h45
8	<b>Các loại lệnh giao dịch</b>	LO, MOK, MAK, MTL, ATO, ATC.
9	<b>Nguyên tắc khớp lệnh</b>	Ưu tiên giá và thời gian.
10	<b>Khối lượng giao dịch tối thiểu/lệnh</b>	01 hợp đồng
11	<b>Khối lượng giao dịch tối đa/lệnh</b>	500 hợp đồng
12	<b>Đơn vị yết giá/ Bước giá</b>	0,1 điểm chỉ số = 0,1 * 100.000 = 10.000 đồng
13	<b>Biên độ dao động</b>	+/- 7%
14	<b>Ngày giao dịch cuối cùng</b>	Thứ 5 của tuần thứ 3 của tháng đáo hạn. Nếu rơi vào ngày nghỉ lễ thì sẽ được điều chỉnh lên ngày giao dịch liền trước.
15	<b>Ngày thanh toán cuối cùng</b>	Ngày làm việc liền sau ngày giao dịch cuối cùng.
16	<b>Phương thức thanh toán</b>	Thanh toán bằng tiền
17	<b>Giá thanh toán hàng ngày</b>	Giá hợp đồng phái sinh do HNX xác định để tính toán giá trị lãi/lỗ phát sinh cuối ngày của từng hợp đồng.
18	<b>Giá thanh toán cuối cùng</b>	Giá đóng cửa của chỉ số VN30 tại ngày giao dịch cuối cùng của HĐTL.
19	<b>Giá tham chiếu</b>	Giá thanh toán cuối ngày của hợp đồng tương lai trong ngày giao dịch liền trước.
20	<b>Mở tài khoản</b>	Nhà đầu tư cần có 2 tài khoản để tham gia giao dịch phái sinh: 1 tài khoản giao dịch tại các CTCK là thành viên giao dịch CKPS và 1 tài khoản ký quỹ tại các CTCK là thành viên bù trừ CKPS.
21	<b>Giới hạn vị thế nắm giữ tối đa trên 1 TK</b>	NĐT Chứng khoán chuyên nghiệp: 20.000 hợp đồng; NĐT tổ chức: 10.000 hợp đồng; NĐT cá nhân: 5.000 hợp đồng
22	<b>Mức ký quỹ ban đầu</b>	Tài sản nhà đầu tư phải đặt cọc với công ty môi giới đối với mỗi hợp đồng trước khi giao dịch. VSD quy định tỷ lệ ký quỹ ban đầu là 10% quy mô hợp đồng nhưng để phòng ngừa rủi ro, các CTCK thường yêu cầu mức ký quỹ cao hơn.
23	<b>Mức ký quỹ duy trì</b>	Tài sản ký quỹ tối thiểu trong TK đối với mỗi vị thế mở mà nhà đầu tư đang nắm giữ, thường ít hơn so với mức ký quỹ ban đầu.
24	<b>Ký quỹ bổ sung</b>	Nộp tài sản bổ sung để số dư TK ký quỹ không thấp hơn mức ký quỹ duy trì hoặc đóng bớt vị thế trên TK để đảm bảo tiếp tục giao dịch.
25	<b>Thoát khỏi hợp đồng tham gia</b>	Nhà đầu tư nắm giữ vị thế hợp đồng cho đến thời điểm đáo hạn hoặc thoát khỏi vị thế trước thời điểm đáo hạn bằng cách đặt một/nhiều lệnh tại vị thế đối nghịch với vị thế trước đó.

## TUYÊN BỐ MIỄN TRÁCH NHIỆM

Bản quyền năm 2017 thuộc về Công ty CP Chứng khoán MB (MBS). Những thông tin sử dụng trong báo cáo được thu thập từ những nguồn đáng tin cậy và MBS không chịu trách nhiệm về tính chính xác của chúng. Quan điểm thể hiện trong báo cáo này là của (các) tác giả và không nhất thiết liên hệ với quan điểm chính thức của MBS. Không một thông tin cũng như ý kiến nào được viết ra nhằm mục đích quảng cáo hay khuyến nghị mua/bán bất kỳ chứng khoán nào. Báo cáo này không được phép sao chép, tái bản bởi bất kỳ cá nhân hoặc tổ chức nào khi chưa được phép của MBS.

## MBS HỘI SỞ

Tòa nhà MB, số 3 Liễu Giai, Ba Đình, Hà Nội  
Tel: +84 24 3726 2600 - Fax: +84 24 3726 2601  
[Webiste: www.mbs.com.vn](http://www.mbs.com.vn)  
Hotline: **1900 9088**

## MBS RESEARCH | BỘ PHẬN CHIẾN LƯỢC THỊ TRƯỜNG

Trần Hoàng Sơn	Trưởng bộ phận/Kiểm soát	<a href="mailto:son.tranhoang@mbs.com.vn">son.tranhoang@mbs.com.vn</a>
Phạm Văn Quỳnh	Chuyên viên nghiên cứu	<a href="mailto:quynh.phamvan@mbs.com.vn">quynh.phamvan@mbs.com.vn</a>
Nguyễn Hòa Hợp	Chuyên viên nghiên cứu	<a href="mailto:hop.nguyenhoa@mbs.com.vn">hop.nguyenhoa@mbs.com.vn</a>
Nguyễn Thị Hải Hà	Chuyên viên nghiên cứu	<a href="mailto:ha.nguyenthai@mbs.com.vn">ha.nguyenthai@mbs.com.vn</a>