

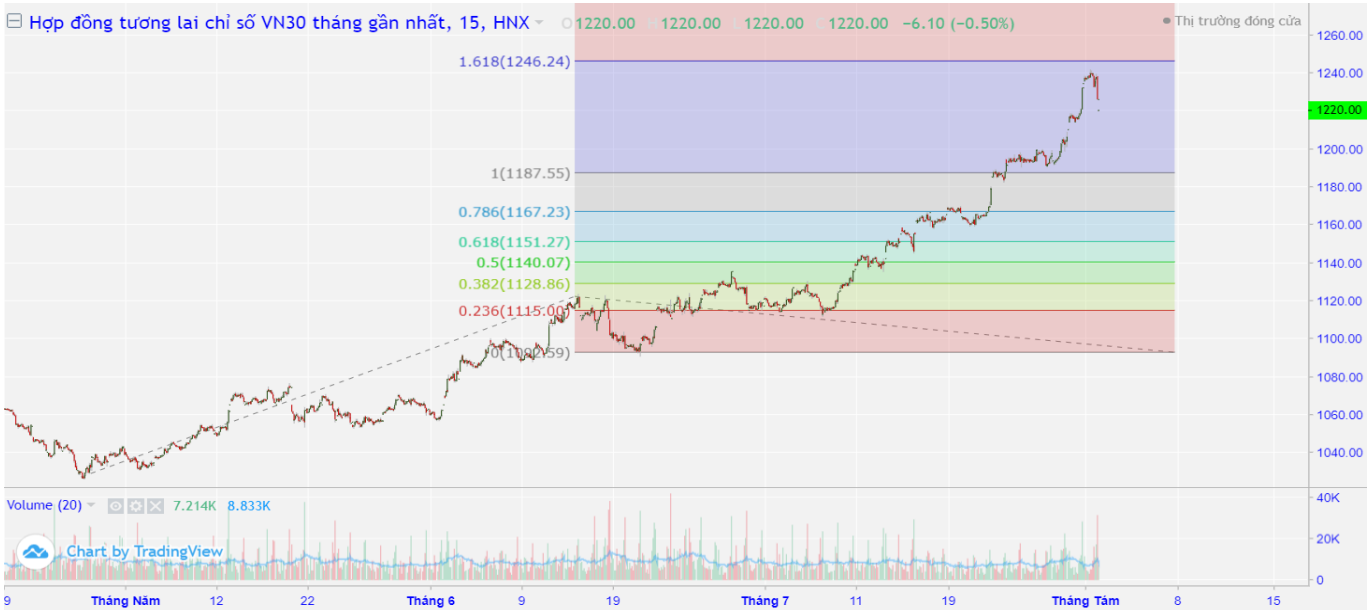
# ÁP LỰC BÁN GIA TĂNG !

Chuyên viên phân tích

Lê Ngọc Hưng

Hung1.lengoc@mbs.com.vn

## Đồ thị kỹ thuật chỉ số VN30F1M (15 Phút)



### Nhận định thị trường

Trong phiên giao dịch ngày 01/8/2023, lực kéo từ nhóm cổ phiếu nhóm ngân hàng và họ VinGroup giúp các chỉ số chính đóng phiên sáng trong sắc xanh. Sang đến đầu phiên chiều, áp lực chốt lời diễn ra trên diện rộng nhưng lực cầu vẫn tham gia tích cực vào một số cổ phiếu vốn hóa lớn giúp thị trường neo giữ sắc xanh. Bất ngờ xảy ra vào thời điểm 15 phút cuối phiên, lực bán mạnh áp đảo khiến thị trường đảo chiều nhanh chóng. Kết phiên, các chỉ số chính đều đóng cửa ở mức thấp nhất phiên. Hợp đồng VN30F2308 giảm mạnh 14.2 điểm, basis hợp đồng VN30F2308 quay sang âm 2.18 điểm. Điều này cho thấy các nhà đầu tư đang bi quan về triển vọng ngắn hạn của chỉ số VN30. Thanh khoản VN30F2308 đạt 169,285 hợp đồng khớp lệnh trong phiên, tăng 28.21% so với phiên trước đó. Khối ngoại quay lại bán ròng HĐTL tháng 8 với 311 hợp đồng.

### Vùng Hỗ trợ/Kháng cự của chỉ số VN30F1M

Khung thời gian	15m	Daily
<b>Tổng kết</b>	<b>SHORT</b>	<b>LONG</b>
<b>Hỗ trợ</b>	<b>1209-1210</b>	<b>1202-1203</b>
<b>Kháng cự</b>	<b>1230-1231</b>	<b>1245-1246</b>

### Chiến lược đầu tư

<b>Chiến lược giao dịch trong ngày</b>	Nhà đầu tư có thể xem xét rải lệnh SHORT quanh khu vực 1226-1227 điểm trong các nhịp phục hồi. Điểm quản trị rủi ro là mốc 1231 điểm, hướng đến mức giá mục tiêu 1209-1210 điểm. Chiến lược LONG sẽ được kích hoạt nếu chỉ số phản ứng tích cực ở quanh vùng hỗ trợ ngắn hạn 1210 điểm.
<b>Chiến lược giao dịch ngắn hạn</b>	Hoạt động nắm giữ vị thế qua đêm tạm thời chưa được khuyến khích.

### Thị trường chứng khoán trong nước

Index	Last	Chg.	Chg.%
<b>Vn-Index</b>	1,217.56	-5.34	-0.44%
<b>VN30</b>	1,222.18	-8.63	-0.70%

### Thị trường chứng khoán thế giới

<b>Dow Jones</b>	35,630.68	71.15	0.20%
<b>S&amp;P500</b>	4,576.73	-12.23	-0.27%
<b>S&amp;P 500 VIX</b>	13.93	0.30	2.20%
<b>Nikkei 225</b>	33,055.00	-411.50	-1.23%
<b>Kospi</b>	2,657.85	-9.22	-0.35%
<b>Shanghai</b>	3,290.72	-0.23	-0.01%
<b>Hang Seng</b>	20,010.00	-57.00	-0.28%
<b>FTSE 100</b>	7,666.27	-33.14	-0.43%
<b>DAX</b>	16,240.40	-206.43	-1.26%
<b>CAC40</b>	7,406.08	-91.70	-1.22%

### Thị trường hàng hóa

<b>Vàng</b>	1,985.55	6.75	0.34%
<b>Dầu WTI</b>	82.31	0.94	1.16%
<b>Dầu Brent</b>	85.83	0.09	0.10%

### HĐTL chỉ số VN30

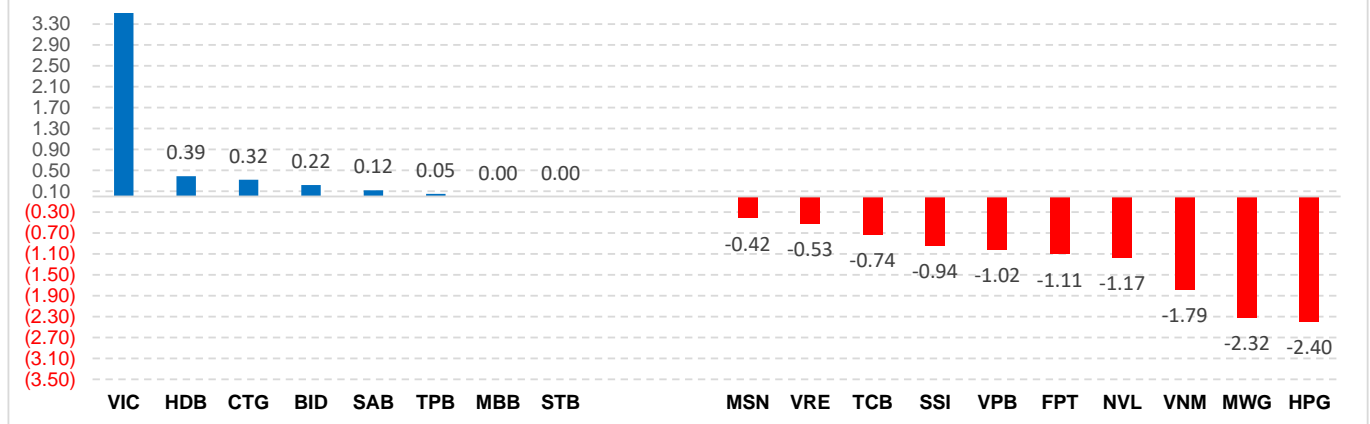
Index	Last	Chg.	Basis
<b>VN30F2308</b>	1,220.0	-14.20	-2.18
<b>VN30F2309</b>	1,224.5	-5.50	2.32
<b>VN30F2312</b>	1,220.8	-9.10	-1.38
<b>VN30F2403</b>	1,215.6	1.80	-6.58

**Đồ thị kỹ thuật chỉ số VN30F1M (Hàng ngày)**



Mã chỉ số	Ngày đáo hạn	Số ngày tới hạn	KLGD (HĐ)	KL mở (OI)	Giá đóng cửa	+/- (Điểm)	Giá lý thuyết tham khảo	Chênh lệch
<b>VN30</b>					1,222.18	-8.63		
<b>VN30F2308</b>	17-Aug-2023	16	169,285	58,824	1,220.0	-14.2	1222.83	2.83
<b>VN30F2309</b>	21-Sep-2023	50	1,139	1,382	1,224.5	-5.5	1224.30	-0.20
<b>VN30F2312</b>	21-Dec-2023	141	99	652	1,220.8	-9.1	1228.25	7.45
<b>VN30F2403</b>	21-Mar-2024	232	70	68	1,215.6	1.8	1232.21	16.61

**Top cổ phiếu ảnh hưởng đến chỉ số VN30 (Điểm)**



**Tuyên bố miễn trách nhiệm:**

Bản quyền năm 2023 thuộc về Công ty CP Chứng khoán MB (MBS). Những thông tin sử dụng trong báo cáo được thu thập từ những nguồn đáng tin cậy và MBS không chịu trách nhiệm về tính chính xác của chúng. Quan điểm thể hiện trong báo cáo này là của (các) tác giả và không nhất thiết liên hệ với quan điểm chính thức của MBS. Không một thông tin cũng như ý kiến nào được viết ra nhằm mục đích quảng cáo hay khuyến nghị mua/bán bất kỳ chứng khoán nào. Báo cáo này không được phép sao chép, tái bản bởi bất kỳ cá nhân hoặc tổ chức nào khi chưa được phép của MBS.