

# HĐTL VN30- XU HƯỚNG CHÍNH VẪN LÀ TĂNG ĐIỂM

MBS Research | **BẢN TIN PHÁI SINH** | 05/05/2021

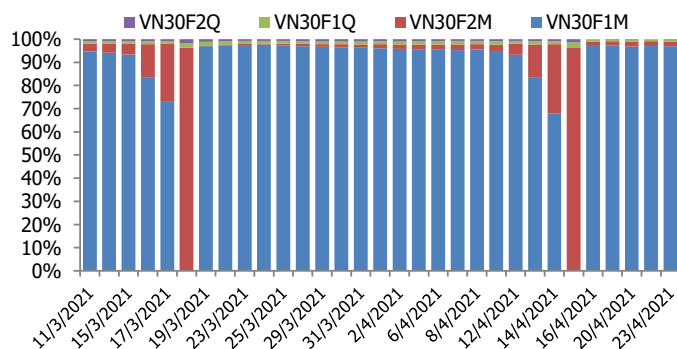
## BIỂU ĐỒ VN30F1M TRONG NGÀY



## THÔNG TIN MÃ HỢP ĐỒNG TƯƠNG LAI

MÃ	Ngày đáo hạn	Số ngày	Đóng cửa	OI
VN30F2105	20/5/2021	15	1296.70	29,406
VN30F2106	17/6/2021	43	1294.90	620
VN30F2109	16/9/2021	134	1295.00	240
VN30F2112	16/12/2021	225	1290.00	67

## TỶ TRỌNG VỊ THỂ MỞ GIỮA CÁC KỲ HẠN



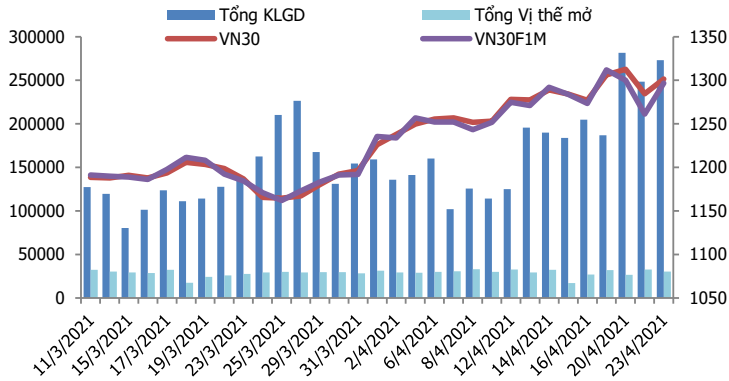
## DIỄN BIẾN THỊ TRƯỜNG

- Các hợp đồng phái sinh hồi phục ấn tượng trong phiên giao dịch cuối tuần. Sau những khoảng thời gian điều chỉnh trong phiên sáng, lực mua xuất hiện mạnh mẽ giúp giá các hợp đồng bay cao. Cả 4 hợp đồng đều bứt phá từ 27 đến 35,5 điểm khi kết phiên. Thanh khoản thị trường phái sinh tăng so với phiên trước, F1 tăng khoảng 10% về khối lượng. Basis các hợp đồng thu hẹp xuống còn -4,69 điểm cho thấy giới đầu tư đang kỳ vọng vào xu hướng hồi phục tiếp diễn của thị trường cơ sở.
- Với cường độ giao dịch hiện nay thì triển vọng cao là thị trường cơ sở sẽ tiếp tục xu hướng tăng. Sau một phiên hồi phục cực kỳ mạnh mẽ, ấn tượng sẽ lan tỏa và tâm lý chắc chắn cực kỳ hưng phấn. Đà đi lên có thể khiến những người cầm tiền chờ đợi cảm thấy sốt ruột. Độ rộng thị trường cũng rất tốt xác nhận tâm lý tích cực. Nước ngoài cũng góp phần vào sự lạc quan này khi chuyển vị thế sang mua ròng. Về mặt kỹ thuật, các chỉ số đã test thành công vùng hỗ trợ kỹ thuật ngắn hạn, xu hướng tăng của thị trường được củng cố sau những nhịp rung lắc. Các chỉ số sẽ kiểm nghiệm lại vùng đỉnh cũ trong tuần tới, cân đối với VN-Index và VN30 lần lượt là 1268-1280 điểm và 1326-1330 điểm.
- Thị trường phái sinh có thể xuất hiện một vài nhịp lùi lại trong phiên đầu tuần, nhưng xu hướng chính vẫn là tăng. Kết tuần với mức basis được thu hẹp là một trong những tín hiệu xác nhận. Do đó, chiến lược giao dịch phái sinh khả thi trong ngắn hạn là tiếp tục nắm giữ vị thế Long. Kế hoạch mua mới sẽ cân nhắc trong khu vực giá từ 1287-1291 điểm trên VN30F1M, với ngưỡng quản trị rủi ro tại 1283 điểm.

## CHIẾN LƯỢC ĐẦU TƯ

<b>Chiến lược giao dịch trong ngày</b>	Tiếp tục trading theo vị thế Long khi xu hướng tăng vẫn được duy trì. Kế hoạch Long mới sẽ cân nhắc trong khu vực giá từ 1287 – 1291 điểm. Trong khi đó, vị thế Short ngắn có thể xem xét mở ra nếu chỉ số suy yếu tại các ngưỡng kháng cự 1305; 1309 và 1316 điểm.
<b>Chiến lược giao dịch ngắn hạn</b>	Tiếp tục nắm giữ vị thế Long, chốt lời vùng kỳ vọng 1331-1367 điểm, stoploss nếu thủng 1283 điểm.
<b>Chiến lược giao dịch spread</b>	Nhà đầu tư có thể theo dõi thêm diễn biến các hợp đồng trước khi mở vị thế giao dịch spread mới phù hợp hơn.

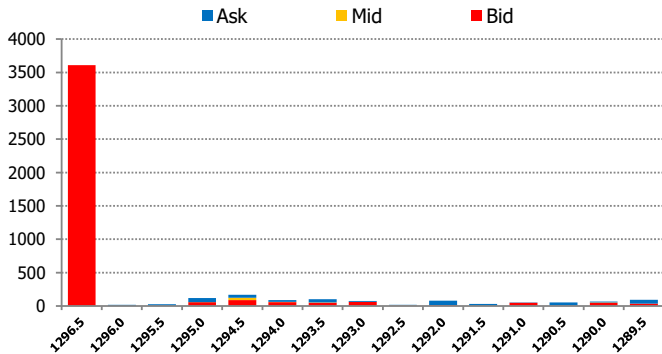
**DIỄN BIẾN THANH KHOẢN HỢP ĐỒNG VN30F1M**



**DIỄN BIẾN CHỈ SỐ HĐT L CÁC KỲ HẠN**

Hợp đồng	Giá	% Chg	KLGD	% Chg	OI	% Chg
VN30F2105	1296.7	2.81	272,343	10.0	29,406	-7.7
VN30F2106	1294.9	2.69	579	-26.1	620	-4.9
VN30F2109	1295.0	2.70	136	-14.5	240	-2.8
VN30F2112	1290.0	2.14	62	10.7	67	13.6
<b>Tổng</b>			273,120	9.9	30,333	-7.6

**THANH KHOẢN THEO TỪNG MỨC GIÁ VN30F1M**



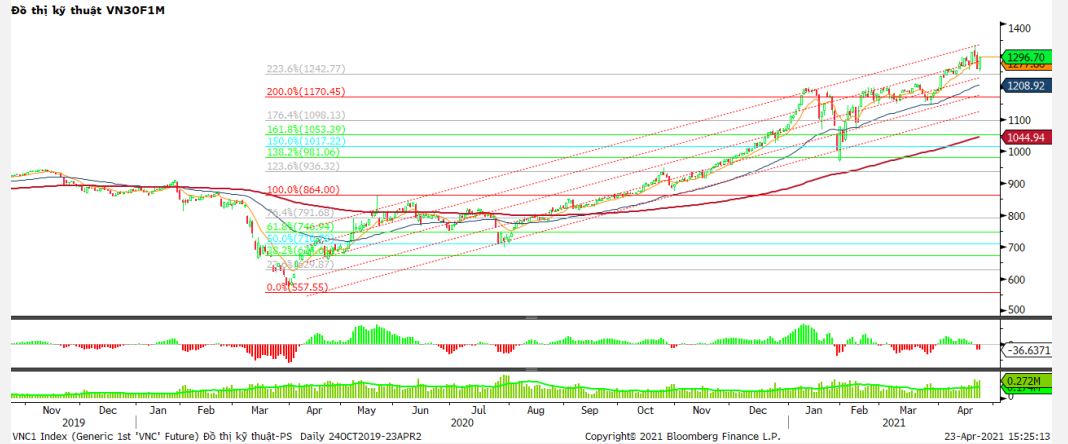
**NHẬN ĐỊNH DIỄN BIẾN GIAO DỊCH HĐT L**

- Các hợp đồng phái sinh hồi phục ấn tượng trong phiên giao dịch đầu tuần. Sau những khoảng thời gian điều chỉnh trong phiên sáng, lực mua xuất hiện mạnh mẽ giúp giá các hợp đồng bay cao. Cả 4 hợp đồng đều bứt phá từ 27 đến 35,5 điểm khi kết phiên.
- Thanh khoản thị trường phái sinh tăng so với phiên trước đó với tổng giá trị giao dịch đạt 273.120 hợp đồng, tăng 9,9%. Trong đó, thanh khoản tập trung tại hợp đồng tương lai tháng 5 với 272.343 hợp đồng.
- Giá lý thuyết (FV) MBS tính toán tham khảo phiên giao dịch tới cho hợp đồng VN30F2105 là 1302,17 điểm (cao hơn 5,47 điểm so với giá thị trường). Tương tự, giá lý thuyết tham khảo cho hợp đồng VN30F2106 là 1303,46 điểm (+8,56 điểm), VN30F2109 là 1307,67 điểm (+12,67 điểm) và VN30F2112 là 1311,89 điểm (+21,89 điểm).

**XU HƯỚNG CHỈ SỐ VN30F1M**

Khung thời gian	15m	1h	Daily
<b>Tổng kết</b>	<b>BUY</b>	<b>NEUTRAL</b>	<b>BUY</b>
<b>Hỗ trợ</b>	<b>1287-1291</b>	<b>1278-1283</b>	<b>1248-1256</b>
<b>Kháng cự</b>	<b>1305-1309</b>	<b>1316-1320</b>	<b>1321-1334</b>

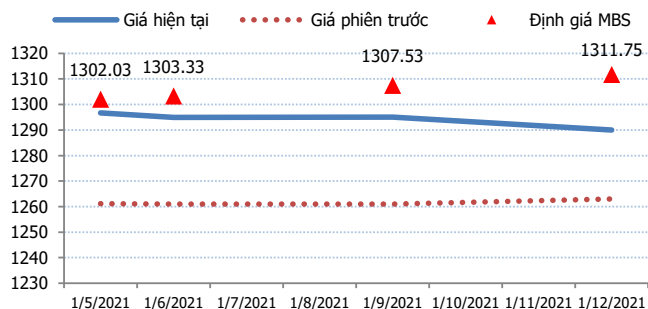
**ĐỒ THỊ KỸ THUẬT VN30F1M**



**DIỄN BIẾN CHÊNH LỆCH GIÁ HĐTL**

Spread HĐTL	Hiện tại	Phiên trước	+/-	MA5
VN30F2M - VN30F1M	-1.8	-0.20	-1.6	1.7
VN30F1Q - VN30F1M	-1.7	-0.20	-1.5	-1.24
VN30F1Q - VN30F2M	0.1	0.00	0.1	-2.94
VN30F2Q - VN30F1M	-6.7	1.80	-8.5	-2.02
VN30F2Q - VN30F2M	-4.9	2.00	-6.9	-3.72
VN30F2Q - VN30F1Q	-5	2.00	-7	-0.78

**ĐƯỜNG CONG GIÁ HĐTL CÁC KỲ HẠN**



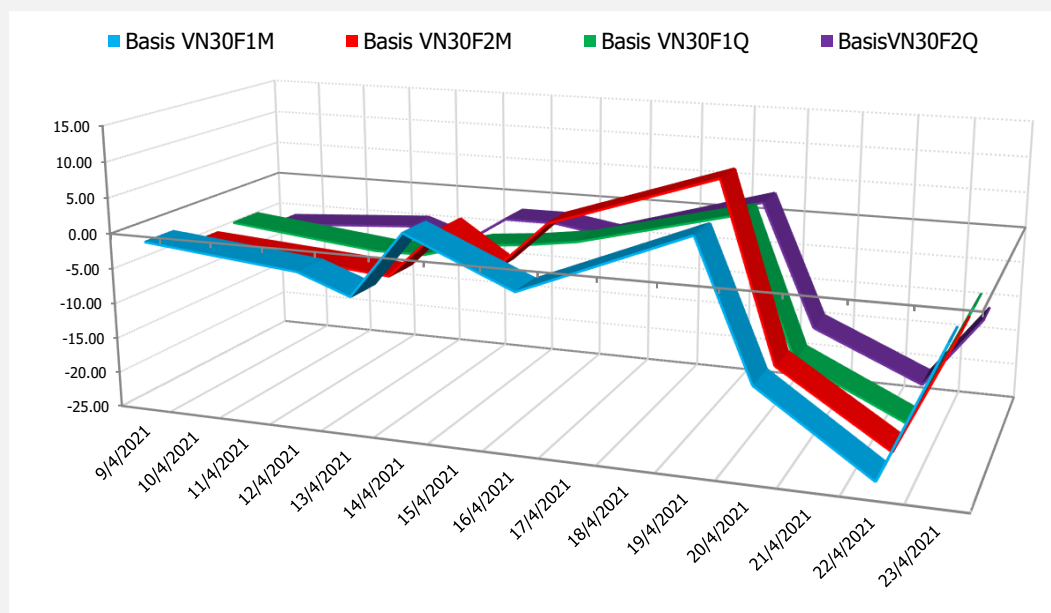
**DIỄN BIẾN GIÁ HỢP ĐỒNG VN30F1M VÀ VN30F2M**



**NHẬN ĐỊNH CHÊNH LỆCH GIÁ HĐTL**

- Các hợp đồng phái sinh hồi phục ấn tượng trong phiên giao dịch đầu tuần. Sau những khoảng thời gian điều chỉnh trong phiên sáng, lực mua xuất hiện mạnh mẽ giúp giá các hợp đồng bay cao. Cả 4 hợp đồng đều bứt phá từ 27 đến 35,5 điểm khi kết phiên. Thanh khoản thị trường phái sinh tăng so với phiên trước, F1 tăng khoảng 10% về khối lượng.
- Chênh lệch giá giữa các hợp đồng cuối phiên giao dịch hôm nay có xu hướng giảm so với phiên liền trước, hiện nằm trong khoảng -6,7 điểm đến +0,1 điểm. Trong đó, chênh lệch giá hai hợp đồng kỳ hạn gần nhất (VN30F2106-VN30F2105) giảm xuống mức -1,8 điểm. Hiện tại, chênh lệch giữa các vị thế chưa rõ ràng nhà đầu tư có thể theo dõi thêm diễn biến các hợp đồng trước khi mở vị thế giao dịch spread mới phù hợp hơn.

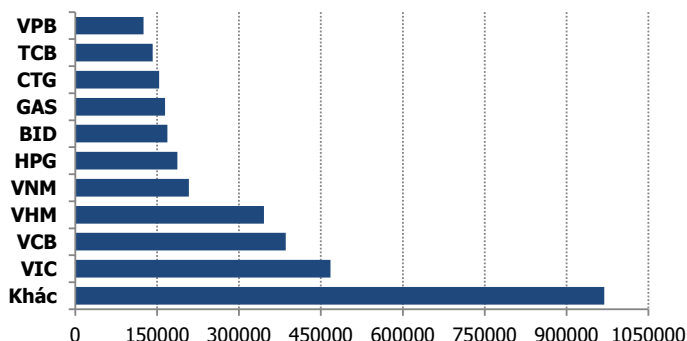
**DIỄN BIẾN BASIS CÁC HĐTL**



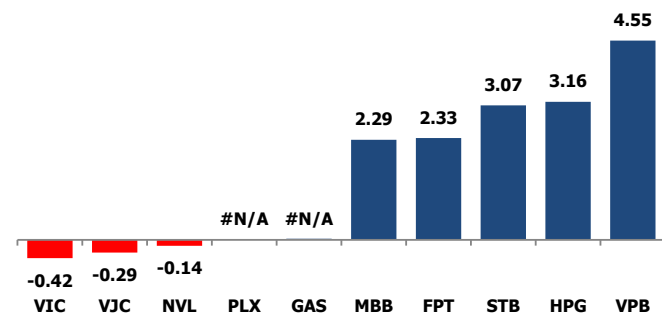
**DIỄN BIẾN THỊ TRƯỜNG CƠ SỞ**

	VNIndex	VN30
Đóng cửa	1248.53	1301.39
Thay đổi	20.71	29.86
%Chg	1.69	2.35
YTD	13.10	21.54
Vốn hóa (ngh.tỷ đồng)	4,673.30	3,317.65
P/E	18.90	16.34
P/B	2.60	2.85

**TOP 10 CỔ PHIẾU VỐN HÓA TRONG VN30**



**CÁC MÃ ẢNH HƯỞNG LỚN NHẤT TỚI VN30-INDEX**



**NHẬN ĐỊNH CHỈ SỐ VN30**

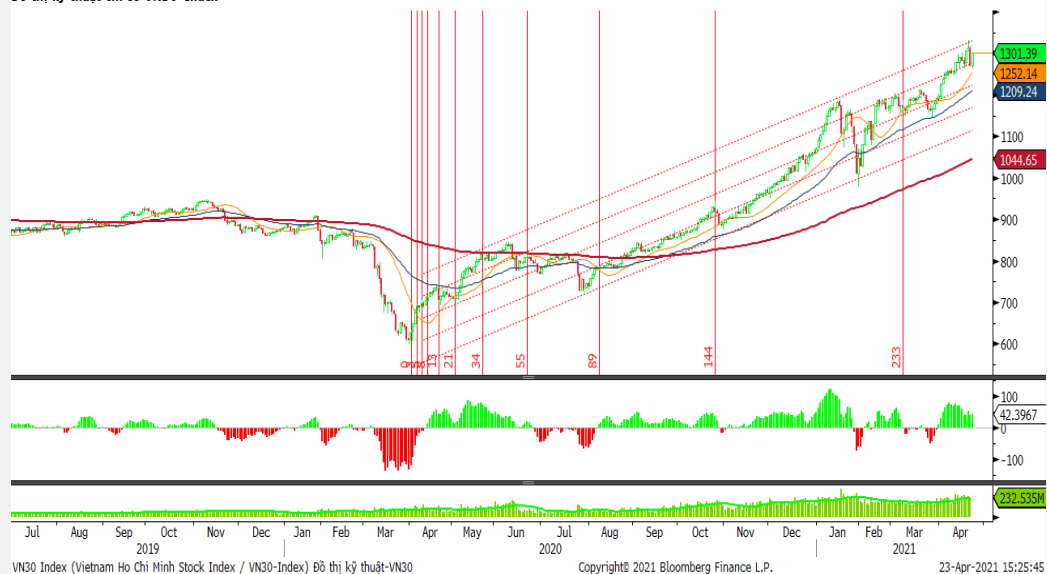
- Nhóm VN30 có 26 mã tăng, 3 mã giảm và 1 mã đứng giá. KDH và STB là những mã dẫn dắt nhóm này với sắc tím kịch trần, CTG đứng ở vị trí tiếp theo với đà tăng hơn 5%, VPB xanh hơn 4%. SSI, FPT, MBB, TCH, TPB, SBT và MWG là những mã tăng hơn 3%. Ở chiều ngược lại, VJC, VIC, NVL và PLX là những mã không hiện sắc xanh của nhóm này.

Chốt phiên, chỉ số VN30 tăng 29,86 điểm (2,35%) lên 1301,39 điểm. Khối lượng giao dịch của nhóm VN30 đạt 257,30 triệu cổ phiếu tương ứng giá trị 12.445 tỷ đồng.

Khối ngoại trở lại mua ròng gần 345 tỷ đồng trong phiên giao dịch hôm nay. Trong đó, lực mua chủ yếu tập trung VIC (110,45 tỷ đồng), VNM (99,61 tỷ đồng), VCB (71,60 tỷ đồng), STB (53,31 tỷ đồng), MSN (52,08 tỷ đồng)...

**ĐỒ THỊ KỸ THUẬT VN30**

Đồ thị kỹ thuật chỉ số VN30-Index



### DIỄN BIẾN THỊ TRƯỜNG QUỐC TẾ

Chỉ số	Điểm số	%Chg	P/E	YTD
<b>VNIIndex</b>	1,248.53	1.69	18.90	13.10
<b>Dow Jones</b>	34,043.49	0.67	26.57	11.23
<b>S&amp;P500</b>	4,180.17	1.09	32.30	11.29
<b>Nikkei 225</b>	28,928.63	(0.32)	33.05	5.41
<b>Shanghai</b>	3,474.17	0.26	17.30	0.03
<b>DAX</b>	15,279.62	(0.27)	43.59	11.38
<b>Vàng</b>	1,779.01	0.10		(6.29)
<b>Dầu WTI</b>	62.06	(0.13)		27.91

### LỊCH THÔNG TIN KINH TẾ THẾ GIỚI

	Kỳ trước	Dự báo	Thực tế
<b>Thứ Hai - 19/04/2021</b>			
<b>Thứ Ba - 20/04/2021</b>			
Trung Quốc- Lãi suất	3.85%	3.85%	3.85%
<b>Thứ Tư - 21/04/2021</b>			
Canada- Quyết định lãi suất	0.25%	0.25%	0.25%
Mỹ- Dự trữ dầu thô	-5.889M		0.594M
<b>Thứ Năm - 22/04/2021</b>			
Mỹ - Đề nghị trợ cấp thất nghiệp	576K	617K	547K
<b>Thứ Sáu - 23/04/2021</b>			
Đức- PMI	66.60	65.90	66.40
<b>Thứ Hai - 26/04/2021</b>			

### NHẬN ĐỊNH THỊ TRƯỜNG CHỨNG KHOÁN THẾ GIỚI

- Chứng khoán Mỹ đồng loạt hồi phục khi nhà đầu tư đánh giá lại đề xuất tăng thuế đối với người giàu của Tổng thống Joe Biden. Chỉ số Dow Jones tăng 227,59 điểm, tương đương 0,7%, lên 34.043,49 điểm trong bối cảnh cổ phiếu Goldman Sachs và JPMorgan tăng vọt. S&P 500 tăng 1,1% lên 4.180,17 điểm, dẫn đầu bởi ngành tài chính và vật liệu. Nasdaq Composite tăng 1,4% lên 14.016,81 điểm.
- Giá dầu tăng bởi số liệu kinh tế có triển vọng tại Mỹ và Châu Âu, mặc dù số ca nhiễm virus corona tại Ấn Độ tăng đã gây áp lực cho giá. Chốt phiên 23/4, dầu thô Brent tăng 77 US cent hay 1,1% lên 66,11 USD/thùng. Dầu thô WTI của Mỹ tăng 71 US cent hay 1,2% lên 62,14 USD/thùng.
- Giá vàng ngày 23/4 giảm sau khi Mỹ ghi nhận nhiều số liệu kinh tế tích cực. Giá vàng giao ngay tại sàn New York giảm 7 USD xuống 1.776,9 USD/ounce. Giá vàng tương lai giảm 0,2% xuống 1.777,8 USD/ounce.

### NHẬN ĐỊNH CỔ PHIẾU BIẾN ĐỘNG MẠNH TRONG VN30

Xét về mức độ ảnh hưởng, bộ 3 VPB, HPG và STB là những nhân tố chính giúp chỉ số VN30 đảo chiều tăng điểm. Trong đó, VPB đóng góp 4,55 điểm cho chỉ số VN30.

Phân tích kỹ thuật VPB



DANH MỤC CỔ PHIẾU TRONG VN30

Cổ phiếu	Ngành	Tỷ trọng (%)	Giá	%Chg	H-L	GTGD	Điểm tác động	PE	PB
HPG	Metals & Mining	9.77	56,400	2.55	2.92%	1583.627	3.16	13.89	3.16
VPB	Banks	8.92	51,000	4.08	4.51%	883.929	4.55	11.02	2.24
VIC	Real Estate Management & Development	8.89	138,300	-0.36	4.89%	602.457	-0.42	81.88	5.69
TCB	Banks	8.77	40,500	2.02	3.71%	422.252	2.25	11.50	1.91
VNM	Food Products	7.86	99,500	1.53	3.20%	348.814	1.54	20.86	6.64
FPT	Electronic Equipment, Instruments & Components	4.95	83,000	3.75	4.14%	256.834	2.33	18.36	4.13
MBB	Banks	4.84	30,300	3.77	4.12%	495.113	2.29	10.22	1.77
VHM	Real Estate Management & Development	4.69	105,000	1.84	2.94%	912.871	1.10	12.63	4.03
MWG	Specialty Retail	4.25	147,500	3.51	4.98%	315.294	1.87	17.04	4.31
VCB	Banks	4.03	104,000	0.97	3.48%	234.129	0.51	20.91	4.10
MSN	Food Products	3.91	100,000	1.83	5.73%	489.827	0.92	94.88	7.37
NVL	Real Estate Management & Development	3.79	107,000	-0.28	1.32%	165.092	-0.14	26.89	4.12
STB	Banks	3.66	22,450	6.90	7.42%	980.344	3.07	15.10	1.40
VJC	Airlines	3.22	129,500	-0.69	3.40%	104.789	-0.29	#N/A N/A	4.85
HDB	Banks	2.85	26,900	2.28	3.65%	112.322	0.83	8.71	1.74
CTG	Banks	2.19	41,300	5.49	6.15%	698.968	1.49	11.23	1.81
PNJ	Textiles, Apparel & Luxury Goods	1.76	96,000	2.24	5.79%	126.825	0.50	19.30	3.79
TPB	Banks	1.65	28,000	3.70	4.48%	108.608	0.77	7.35	1.61
VRE	Real Estate Management & Development	1.62	32,800	1.86	2.48%	286.31	0.39	31.29	2.54
PDR	Real Estate Management & Development	1.30	78,500	2.75	3.82%	303.484	0.45	26.03	6.43
KDH	Real Estate Management & Development	1.22	35,300	6.97	8.95%	256.152	1.03	17.27	2.43
SSI	Capital Markets	1.22	33,000	3.94	4.60%	472.097	0.60	15.76	2.02
GAS	Gas Utilities	0.78	86,000	0.23	2.38%	72.145	0.02	20.96	3.40
REE	Industrial Conglomerates	0.69	52,300	2.15	3.98%	25.448	0.19	9.96	1.41
PLX	Oil, Gas & Consumable Fuels	0.65	51,000	0.00	1.98%	110.942	0.00	70.55	2.94
BID	Banks	0.64	42,000	2.44	3.18%	127.221	0.20	24.14	2.21
POW	Independent Power and Renewable Electricity Producer	0.56	12,600	2.02	3.70%	174.723	0.15	12.47	1.03
SBT	Food Products	0.48	20,400	3.55	4.33%	71.148	0.21	21.56	1.62
TCH	Machinery	0.45	22,300	3.72	5.16%	172.891	0.21	8.67	1.60
BVH	Beverages	0.42	59,000	1.72	2.79%	45.191	0.09	34.08	2.17

STT	Thông tin cơ bản HĐTL VN30	Đặc điểm sản phẩm
1	<b>Mã hợp đồng</b>	VN30F-yy-mm
2	<b>Tài sản cơ sở</b>	Chỉ số cổ phiếu VN30
3	<b>Hệ số nhân hợp đồng</b>	100.000 đồng
4	<b>Quy mô 01 hợp đồng</b>	100.000 đồng * Điểm chỉ số VN30
5	<b>Tháng đáo hạn</b>	- Tháng hiện tại - Tháng tiếp theo - Hai tháng cuối 2 quý gần nhất
6	<b>Phương thức giao dịch</b>	- Giao dịch khớp lệnh; Giao dịch thỏa thuận
7	<b>Thời gian giao dịch</b>	<b>GD Khớp lệnh định kỳ</b> - ATO: 08h45 - 09h00 - ATC: 14h30 - 14h45 <b>GD khớp lệnh liên tục</b> - Sáng: 09h00 - 11h30 - Chiều: 13h00 - 14h30 <b>GD Thỏa thuận</b> - 08h45 - 14h45
8	<b>Các loại lệnh giao dịch</b>	LO, MOK, MAK, MTL, ATO, ATC.
9	<b>Nguyên tắc khớp lệnh</b>	Ưu tiên giá và thời gian.
10	<b>Khối lượng giao dịch tối thiểu/lệnh</b>	01 hợp đồng
11	<b>Khối lượng giao dịch tối đa/lệnh</b>	500 hợp đồng
12	<b>Đơn vị yết giá/ Bước giá</b>	0,1 điểm chỉ số = 0,1 * 100.000 = 10.000 đồng
13	<b>Biên độ dao động</b>	+/- 7%
14	<b>Ngày giao dịch cuối cùng</b>	Thứ 5 của tuần thứ 3 của tháng đáo hạn. Nếu rơi vào ngày nghỉ lễ thì sẽ được điều chỉnh lên ngày giao dịch liền trước.
15	<b>Ngày thanh toán cuối cùng</b>	Ngày làm việc liền sau ngày giao dịch cuối cùng.
16	<b>Phương thức thanh toán</b>	Thanh toán bằng tiền
17	<b>Giá thanh toán hàng ngày</b>	Giá hợp đồng phái sinh do HNX xác định để tính toán giá trị lãi/lỗ phát sinh cuối ngày của từng hợp đồng.
18	<b>Giá thanh toán cuối cùng</b>	Giá đóng cửa của chỉ số VN30 tại ngày giao dịch cuối cùng của HĐTL.
19	<b>Giá tham chiếu</b>	Giá thanh toán cuối ngày của hợp đồng tương lai trong ngày giao dịch liền trước.
20	<b>Mở tài khoản</b>	Nhà đầu tư cần có 2 tài khoản để tham gia giao dịch phái sinh: 1 tài khoản giao dịch tại các CTCK là thành viên giao dịch CKPS và 1 tài khoản ký quỹ tại các CTCK là thành viên bù trừ CKPS.
21	<b>Giới hạn vị thế nắm giữ tối đa trên 1 TK</b>	NĐT Chứng khoán chuyên nghiệp: 20.000 hợp đồng; NĐT tổ chức: 10.000 hợp đồng; NĐT cá nhân: 5.000 hợp đồng
22	<b>Mức ký quỹ ban đầu</b>	Tài sản nhà đầu tư phải đặt cọc với công ty môi giới đối với mỗi hợp đồng trước khi giao dịch. VSD quy định tỷ lệ ký quỹ ban đầu là 10% quy mô hợp đồng nhưng để phòng ngừa rủi ro, các CTCK thường yêu cầu mức ký quỹ cao hơn.
23	<b>Mức ký quỹ duy trì</b>	Tài sản ký quỹ tối thiểu trong TK đối với mỗi vị thế mở mà nhà đầu tư đang nắm giữ, thường ít hơn so với mức ký quỹ ban đầu.
24	<b>Ký quỹ bổ sung</b>	Nộp tài sản bổ sung để số dư TK ký quỹ không thấp hơn mức ký quỹ duy trì hoặc đóng bớt vị thế trên TK để đảm bảo tiếp tục giao dịch.
25	<b>Thoát khỏi hợp đồng tham gia</b>	Nhà đầu tư nắm giữ vị thế hợp đồng cho đến thời điểm đáo hạn hoặc thoát khỏi vị thế trước thời điểm đáo hạn bằng cách đặt một/nhiều lệnh tại vị thế đối nghịch với vị thế trước đó.

## TUYÊN BỐ MIỄN TRÁCH NHIỆM

Bản quyền năm 2017 thuộc về Công ty CP Chứng khoán MB (MBS). Những thông tin sử dụng trong báo cáo được thu thập từ những nguồn đáng tin cậy và MBS không chịu trách nhiệm về tính chính xác của chúng. Quan điểm thể hiện trong báo cáo này là của (các) tác giả và không nhất thiết liên hệ với quan điểm chính thức của MBS. Không một thông tin cũng như ý kiến nào được viết ra nhằm mục đích quảng cáo hay khuyến nghị mua/bán bất kỳ chứng khoán nào. Báo cáo này không được phép sao chép, tái bản bởi bất kỳ cá nhân hoặc tổ chức nào khi chưa được phép của MBS.

## MBS HỘI SỞ

Tòa nhà MB, số 21 Cát Linh, Đống Đa, Hà Nội  
Tel: +84 24 3726 2600 - Fax: +84 24 3726 2601  
[Webiste: www.mbs.com.vn](http://www.mbs.com.vn)  
Hotline: **1900 9088**

## KHỐI NGHIÊN CỨU | PHÒNG NGHIÊN CỨU KHÁCH HÀNG CÁ NHÂN

Trần Hoàng Sơn	Trưởng bộ phận/Kiểm soát	<a href="mailto:son.tranhoang@mbs.com.vn">son.tranhoang@mbs.com.vn</a>
Phạm Văn Quỳnh	Chuyên viên nghiên cứu	<a href="mailto:quynh.phamvan@mbs.com.vn">quynh.phamvan@mbs.com.vn</a>
Nguyễn Hòa Hợp	Chuyên viên nghiên cứu	<a href="mailto:hop.nguyenhoa@mbs.com.vn">hop.nguyenhoa@mbs.com.vn</a>