

# HĐTL VN30 - TIẾP TỤC KIỂM ĐỊNH NGƯỠNG CẢN TÂM LÝ

MBS Research | **BẢN TIN PHÁI SINH** | 23/02/2021

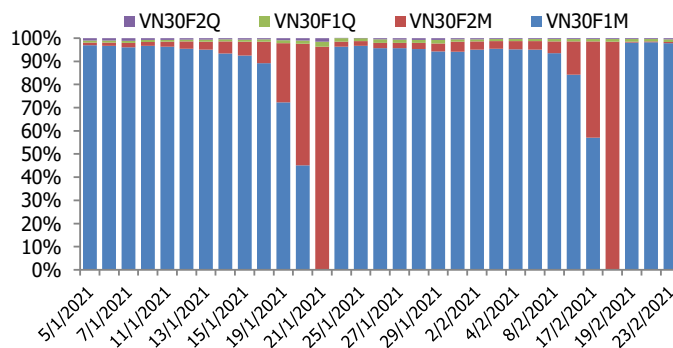
## BIỂU ĐỒ VN30F1M TRONG NGÀY



## THÔNG TIN MÃ HỢP ĐỒNG TƯƠNG LAI

MÃ	Ngày đáo hạn	Số ngày	Đóng cửa	OI
<b>VN30F2103</b>	18/3/2021	23	1186.40	26,875
<b>VN30F2104</b>	15/4/2021	51	1190.00	134
<b>VN30F2106</b>	17/6/2021	114	1190.00	325
<b>VN30F2109</b>	16/9/2021	205	1190.90	127

## TỶ TRỌNG VỊ THỂ MỞ GIỮA CÁC KỲ HẠN



## DIỄN BIẾN THỊ TRƯỜNG

- Sau nhịp điều chỉnh phiên trước, thị trường đã bật tăng trở lại trong phiên giao dịch hôm nay với các HĐTL đóng cửa tăng mạnh từ 9,5 đến 14,6 điểm, cao hơn mức tăng 1,92 điểm của chỉ số cơ sở VN30. Do đó, đa số basis các hợp đồng đều mạnh hơn đáng kể so với phiên liền trước. Cụ thể, basis của VN30F2103 đã tăng lên +3,93 điểm trong khi basis hợp đồng VN30F2104 cũng đạt +7,53 điểm vào cuối phiên giao dịch hôm nay. Basis chuyển trạng thái liên tục cho thấy giới đầu tư có phần không chắc chắn về xu hướng thị trường trong bối cảnh thị trường đang test vùng cản mạnh.
- Chỉ số VN30 vẫn đang trong giai đoạn dập dình kiểm định ngưỡng đỉnh tâm lý. Cơ hội đi cao hơn của chỉ số vẫn đang phụ thuộc nhiều vào khả năng hoạt động của các trụ. Nếu việc kéo trụ tạo sức lan tỏa rộng thì tốt, còn nếu phân hóa ngày càng rõ thì áp lực bán sẽ tăng cường. Vẫn giữ quan điểm, thị trường có thể phải cần một thời điểm thuận lợi hơn để tạo sự đồng thuận cho dòng tiền...
- Thị trường đang ở giai đoạn chưa rõ ràng, vẫn nằm trong biên độ dao động của một nhịp test đỉnh thông thường. Diễn biến những phiên kế tiếp có ý nghĩ lớn đối với xu thế ngắn hạn của chỉ số. Do vậy, chiến lược giao dịch trong biên độ nhiều khả năng sẽ tiếp tục được phát huy. Chiến lược giao dịch trong biên độ nhiều khả năng sẽ được phát huy. Cụ thể, ưu tiên canh mua tại mức giá quanh tham chiếu hoặc trong các nhịp chỉ số lùi về kiểm chứng khu vực hỗ trợ quanh 1178 đến 1182 điểm. Ngược lại, vị thế Short sẽ được kích hoạt khi chỉ số tiếp tục thất bại tại ngưỡng cản 1191-1195 điểm.

## CHIẾN LƯỢC ĐẦU TƯ

### Chiến lược giao dịch trong ngày

Chiến lược giao dịch trong biên độ nhiều khả năng sẽ được phát huy. Cụ thể, ưu tiên canh mua tại mức giá quanh tham chiếu hoặc trong các nhịp chỉ số lùi về kiểm chứng khu vực hỗ trợ quanh 1178 đến 1182 điểm. Ngược lại, vị thế Short sẽ được kích hoạt khi chỉ số tiếp tục thất bại tại ngưỡng cản 1191-1195 điểm.

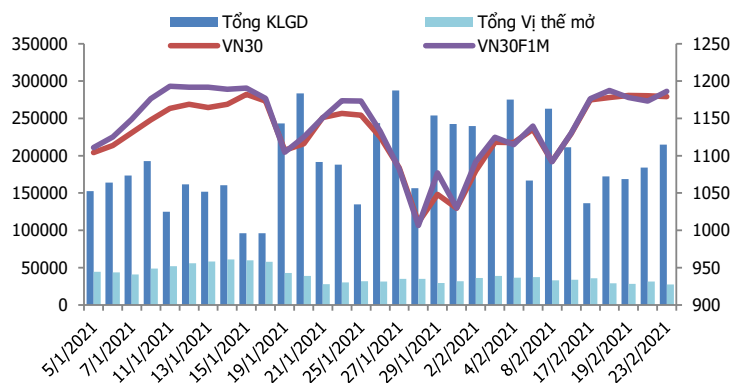
### Chiến lược giao dịch ngắn hạn

Thị trường xuất hiện nhiều nhịp rung lắc mạnh tại vùng đỉnh cũ, do đó hoạt động nắm giữ vị thế qua đêm tạm thời chưa được khuyến khích.

### Chiến lược giao dịch spread

Nhà đầu tư có thể theo dõi thêm diễn biến các hợp đồng trước khi mở vị thế giao dịch spread mới phù hợp hơn.

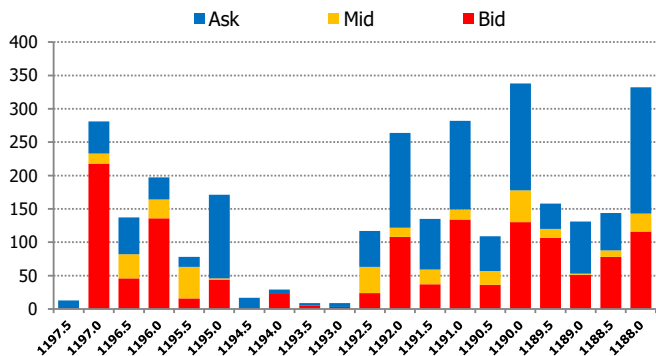
**DIỄN BIẾN THANH KHOẢN HỢP ĐỒNG VN30F1M**



**DIỄN BIẾN CHỈ SỐ HĐTL CÁC KỲ HẠN**

Hợp đồng	Giá	% Chg	KLGD	% Chg	OI	% Chg
VN30F2103	1186.4	1.13	214,381	16.8	26,875	-13.2
VN30F2104	1190.0	1.24	487	23.9	134	6.3
VN30F2106	1190.0	0.80	70	-1.4	325	0.6
VN30F2109	1190.9	0.92	60	-3.2	127	5.8
<b>Tổng</b>			214,998	16.8	27,461	-12.9

**THANH KHOẢN THEO TỪNG MỨC GIÁ VN30F1M**



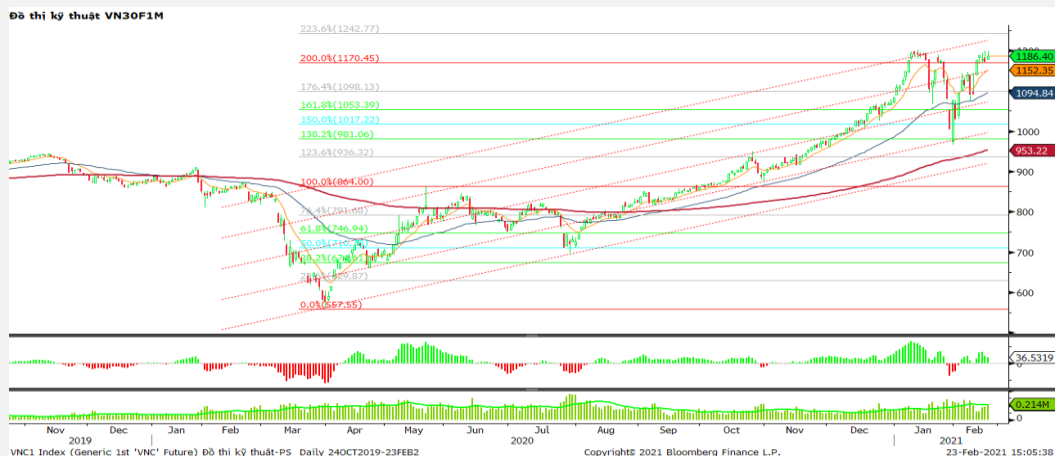
**NHẬN ĐỊNH DIỄN BIẾN GIAO DỊCH HĐTL**

- Sau nhịp điều chỉnh phiên trước, thị trường đã bật tăng trở lại trong phiên giao dịch hôm nay với các HĐTL đóng cửa tăng mạnh từ 9,5 đến 14,6 điểm, cao hơn mức tăng 1,92 điểm của chỉ số cơ sở VN30. Do đó, đa số basis các hợp đồng đều mạnh hơn đáng kể so với phiên liền trước.
- Thanh khoản thị trường phái sinh tăng so với phiên trước đó với tổng giá trị giao dịch đạt 214.998 hợp đồng, tăng 16,8%. Trong đó, thanh khoản tập trung tại hợp đồng tương lai tháng 3 với 214.381 hợp đồng.
- Giá lý thuyết (FV) MBS tính toán tham khảo phiên giao dịch tới cho hợp đồng VN30F2103 là 1180,19 điểm (thấp hơn 6,21 điểm so với giá thị trường). Tương tự, giá lý thuyết tham khảo cho hợp đồng VN30F2104 là 1181,36 điểm (-8,64 điểm), VN30F2106 là 1184 điểm (-6 điểm) và VN30F2109 là 1187,82 điểm (-3,08 điểm).

**XU HƯỚNG CHỈ SỐ VN30F1M**

Khung thời gian	15m	1h	Daily
<b>Tổng kết</b>	<b>BUY</b>	<b>NEUTRAL</b>	<b>BUY</b>
<b>Hỗ trợ</b>	<b>1182-1185</b>	<b>1173-1176</b>	<b>1148-1155</b>
<b>Kháng cự</b>	<b>1191-1195</b>	<b>1196-1200</b>	<b>1226-1232</b>

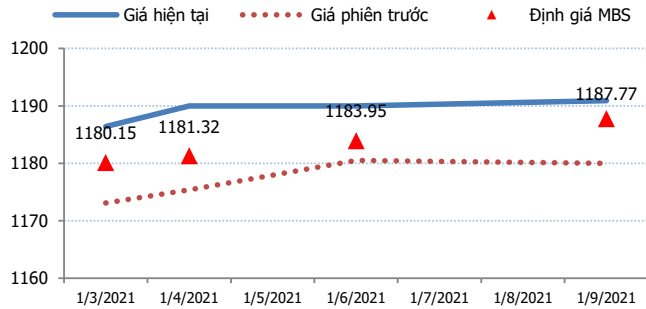
**ĐỒ THỊ KỸ THUẬT VN30F1M**



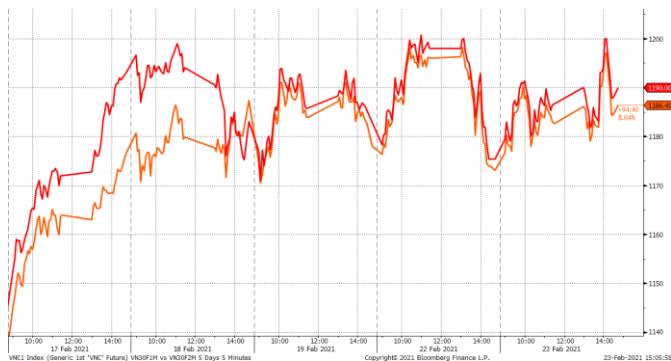
**DIỄN BIẾN CHÊNH LỆCH GIÁ HĐTL**

Spread HĐTL	Hiện tại	Phiên trước	+/-	MA5
VN30F2M - VN30F1M	3.6	2.30	1.3	4.56
VN30F1Q - VN30F1M	3.6	7.40	-3.8	6.52
VN30F1Q - VN30F2M	0	5.10	-5.1	1.96
VN30F2Q - VN30F1M	4.5	6.90	-2.4	7.78
VN30F2Q - VN30F2M	0.9	4.60	-3.7	3.22
VN30F2Q - VN30F1Q	0.9	-0.50	1.4	1.26

**ĐƯỜNG CONG GIÁ HĐTL CÁC KỲ HẠN**



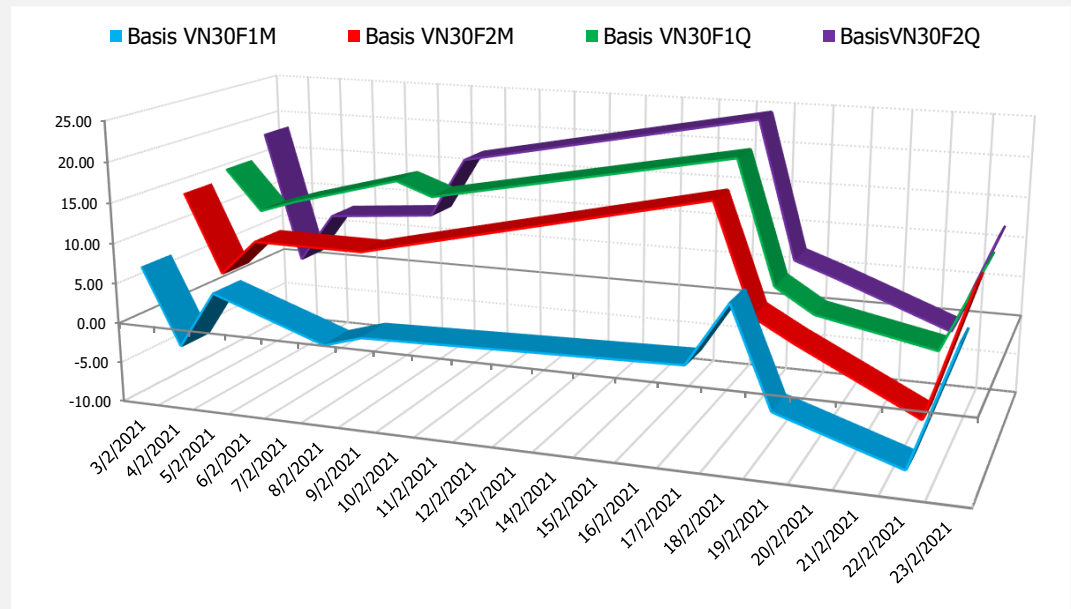
**DIỄN BIẾN GIÁ HỢP ĐỒNG VN30F1M VÀ VN30F2M**



**NHẬN ĐỊNH CHÊNH LỆCH GIÁ HĐTL**

- Sau nhịp điều chỉnh phiên trước, thị trường đã bật tăng trở lại trong phiên giao dịch hôm nay với các HĐTL đóng cửa tăng mạnh từ 9,5 đến 14,6 điểm, cao hơn mức tăng 1,92 điểm của chỉ số cơ sở VN30. Do đó, đa số basis các hợp đồng đều mạnh hơn đáng kể so với phiên liền trước. Cụ thể, basis của VN30F2103 đã tăng lên +3,93 điểm trong khi basis hợp đồng VN30F2104 cũng đạt +7,53 điểm vào cuối phiên giao dịch hôm nay.
- Chênh lệch giá giữa các hợp đồng cuối phiên giao dịch hôm nay có xu hướng tăng so với phiên liền trước, hiện nằm trong khoảng 0 điểm đến +4,5 điểm. Trong đó, chênh lệch giá hai hợp đồng kỳ hạn gần nhất (VN30F2104-VN30F2103) tăng nhẹ lên mức +3,6 điểm. Hiện tại, xu hướng chênh lệch giá giữa các cặp hợp đồng này chưa rõ ràng, do đó, nhà đầu tư có thể theo dõi thêm diễn biến các hợp đồng trước khi mở vị thế giao dịch spread mới phù hợp hơn.

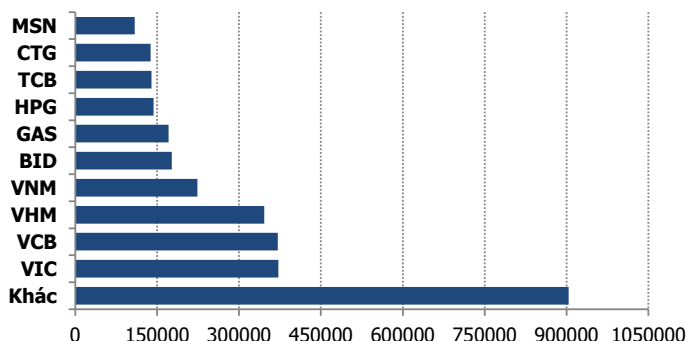
**DIỄN BIẾN BASIS CÁC HĐTL**



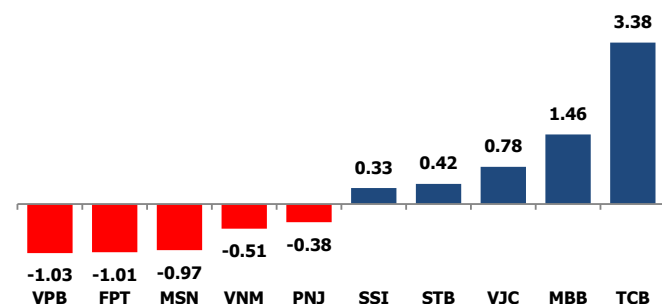
**DIỄN BIẾN THỊ TRƯỜNG CƠ SỞ**

	VNIndex	VN30
<b>Đóng cửa</b>	1177.64	1182.47
<b>Thay đổi</b>	2.60	1.92
<b>%Chg</b>	0.22	0.16
<b>YTD</b>	6.68	10.43
<b>Vốn hóa (ngh.tỷ đồng)</b>	4,399.38	3,094.91
<b>P/E</b>	18.14	15.29
<b>P/B</b>	2.47	2.63

**TOP 10 CỔ PHIẾU VỐN HÓA TRONG VN30**



**CÁC MÃ ẢNH HƯỞNG LỚN NHẤT TỚI VN30-INDEX**



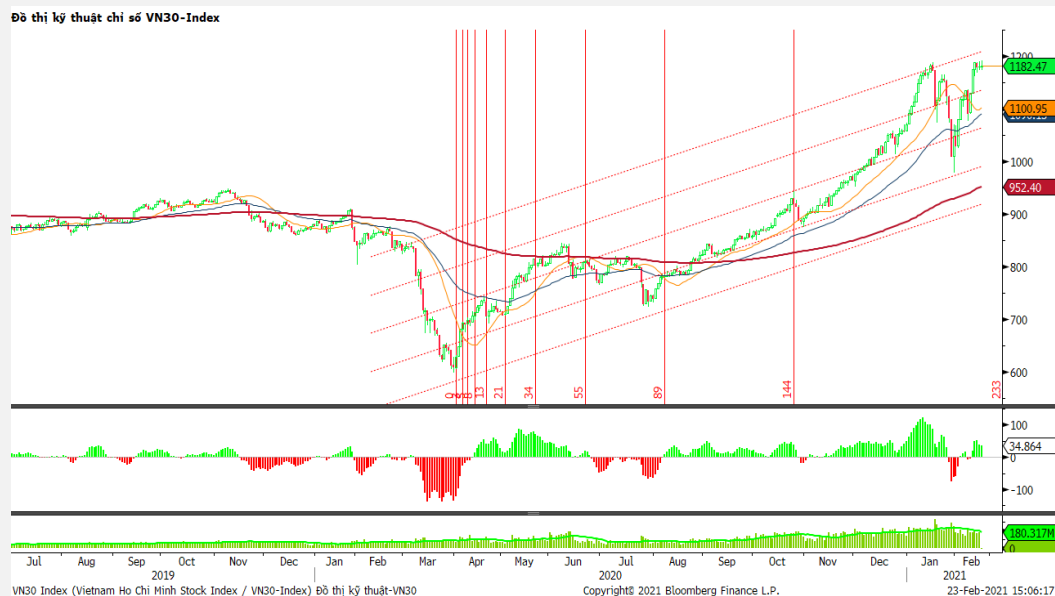
**NHẬN ĐỊNH CHỈ SỐ VN30**

- Phiên giao dịch hôm nay diễn ra tương đối giằng co. Tuy vậy, từ sau 14h, dòng tiền bất ngờ đổ mạnh vào thị trường giúp nhiều cổ phiếu bứt phá mạnh. Ở nhóm Bluechips, GAS, SSI, VIC, VJC, VRE,... đồng loạt tăng điểm. Bên cạnh đó, nhiều cổ phiếu ngân hàng như BID, CTG, MBB, TCB, HDB... cũng tăng mạnh giúp VN-Index đảo chiều ngoại mục.

Chốt phiên, chỉ số VN30 tăng 1,92 điểm (0,16%) lên 1182,47 điểm. Khối lượng giao dịch của nhóm VN30 đạt 206 triệu cổ phiếu tương ứng giá trị 8.149 tỷ đồng.

Khối ngoại bán ròng với giá trị gần 730 tỷ đồng trên toàn thị trường, lực bán chủ yếu ở các mã như VNM (106,40 tỷ đồng), CTG (77,26 tỷ đồng), HPG (69,41 tỷ đồng), HPG (61,05 tỷ đồng), VNM (46,43 tỷ đồng),...

**ĐỒ THỊ KỸ THUẬT VN30**



### DIỄN BIẾN THỊ TRƯỜNG QUỐC TẾ

Chỉ số	Điểm số	%Chg	P/E	YTD
<b>VNIIndex</b>	1,177.64	0.22	18.14	6.68
<b>Dow Jones</b>	31,537.35	0.05	28.27	3.04
<b>S&amp;P500</b>	3,881.37	0.13	31.79	3.34
<b>Nikkei 225</b>	29,933.20	(0.74)	34.17	9.07
<b>Shanghai</b>	3,636.36	(0.17)	19.07	4.70
<b>DAX</b>	13,864.81	(0.61)	50.66	1.06
<b>Vàng</b>	1,808.12	0.13		(4.75)
<b>Dầu WTI</b>	61.25	(0.68)		26.24

### LỊCH THÔNG TIN KINH TẾ THẾ GIỚI

	Kỳ trước	Dự báo	Thực tế
<b>Thứ Hai - 22/02/2021</b>			
EU- Chủ tịch ECB phát biểu			
<b>Thứ Ba - 23/02/2021</b>			
Mỹ- Niềm tin tiêu dùng cơ bản	89.30	90.00	91.30
<b>Thứ Tư - 24/02/2021</b>			
Đức- GDP quý 4	0.10%	0.10%	
Mỹ- Dự trữ dầu thô	-7.258M	-2.429M	
<b>Thứ Năm - 25/02/2021</b>			
Mỹ - Giấy phép xây dựng	1.704M	1.678M	1.881M
<b>Thứ Sáu - 26/02/2021</b>			
Mỹ- Đề nghị trợ cấp thất nghiệp	861K	838K	
Mỹ- GDP quý 4	4.00%	4.20%	
<b>Thứ Hai - 01/03/2021</b>			

### NHẬN ĐỊNH THỊ TRƯỜNG CHỨNG KHOÁN THẾ GIỚI

- Chỉ số Dow Jones phục hồi từ đà giảm sâu và khép phiên với sắc xanh vào ngày thứ Ba (23/02), sau khi Chủ tịch Cục Dự trữ Liên bang Mỹ (Fed) Jerome Powell giải tỏa một số lo ngại về lãi suất cao và lạm phát. Đóng cửa, chỉ số Dow Jones tăng 15,66 điểm, tương đương 0,05%, lên 31.537,35 điểm. S&P 500 tăng 4,87 điểm, tương đương 0,13%, lên 3.881,37 điểm.
- Giá dầu diễn biến trái chiều vào ngày thứ Ba (23/02) nhưng vẫn dao động gần mức cao nhất trong hơn 1 năm. Kết thúc phiên giao dịch, giá dầu Brent tương lai tăng 13 cent, tương đương 0,2%, lên 65,37 USD/thùng. Giá dầu WTI tương lai giảm 3 cent xuống 61,67 USD/thùng nhưng vẫn gần đỉnh kể từ tháng 1/2020.
- Giá vàng ngày 23/2 giảm sau phiên giao dịch biến động, USD phục hồi. Giá vàng giao ngay tại sàn New York giảm 4 USD xuống 1.806,5 USD/ounce. Giá vàng tương lai giảm 0,1% xuống 1.805,9 USD/ounce.

### NHẬN ĐỊNH CỔ PHIẾU BIẾN ĐỘNG MẠNH TRONG VN30

Xét về mức độ ảnh hưởng, bộ 3 TCB, MBB và VJC là những nhân tố chính giúp chỉ số VN30 giữ vững sắc xanh tăng điểm. Trong đó, TCB đóng góp 3,38 điểm cho chỉ số VN30.

Phân tích kỹ thuật TCB



DANH MỤC CỔ PHIẾU TRONG VN30

Cổ phiếu	Ngành	Tỷ trọng (%)	Giá	%Chg	H-L	GTGD	Điểm tác động	PE	PB
TCB	Banks	9.49	39,800	3.11	3.99%	1046.729	3.38	12.22	1.99
VNM	Food Products	9.31	107,000	-0.47	1.69%	325.55	-0.51	22.37	7.62
HPG	Metals & Mining	8.26	43,300	-0.23	1.86%	774.6212	-0.23	13.36	2.62
VPB	Banks	7.81	40,500	-1.10	5.32%	367.7826	-1.03	9.85	1.99
VIC	Real Estate Management & Development	7.79	110,000	0.27	3.91%	151.991	0.25	41.35	4.33
VHM	Real Estate Management & Development	5.18	105,300	-0.47	2.31%	214.6084	-0.29	15.27	4.62
FPT	Electronic Equipment, Instruments & Components	4.96	75,500	-1.69	3.22%	256.3642	-1.01	17.82	3.93
MBB	Banks	4.82	27,400	2.62	3.38%	858.08	1.46	9.24	1.60
MWG	Specialty Retail	4.32	136,200	-0.58	4.36%	253.7209	-0.30	15.99	4.05
VCB	Banks	4.27	100,000	-0.60	1.81%	143.869	-0.30	21.60	3.97
MSN	Food Products	3.99	92,700	-2.01	2.16%	148.4534	-0.97	44.85	5.30
VJC	Airlines	3.67	134,000	1.82	4.02%	161.9308	0.78	#N/A N/A	5.02
STB	Banks	3.37	18,800	1.08	2.70%	468.7102	0.42	14.27	1.20
NVL	Real Estate Management & Development	3.15	80,800	0.00	1.00%	164.19	0.00	14.00	3.19
HDB	Banks	3.03	25,950	0.58	2.94%	119.8552	0.21	9.63	1.88
CTG	Banks	2.17	37,050	0.14	1.62%	310.3997	0.04	12.57	1.67
VRE	Real Estate Management & Development	1.87	34,400	0.73	1.47%	164.528	0.16	34.38	2.76
TPB	#N/A	1.81	27,950	0.18	1.81%	82.78979	0.04	7.82	1.81
PNJ	Textiles, Apparel & Luxury Goods	1.69	83,500	-1.88	2.29%	87.6264	-0.38	18.18	3.83
KDH	Real Estate Management & Development	1.27	33,500	-1.18	2.40%	49.4005	-0.18	16.21	2.42
SSI	Capital Markets	1.26	33,600	2.28	3.98%	517.7419	0.33	18.32	2.14
PDR	#N/A	1.06	64,000	-0.78	2.39%	201.0034	-0.10	21.32	5.51
GAS	Gas Utilities	0.90	89,400	1.36	1.92%	138.8687	0.14	18.81	3.66
REE	Industrial Conglomerates	0.82	56,400	-1.05	2.68%	56.06352	-0.10	12.26	1.61
PLX	Oil, Gas & Consumable Fuels	0.80	56,800	-0.70	2.84%	74.63468	-0.07	83.35	3.39
BID	Banks	0.74	44,000	0.57	2.08%	66.986	0.05	20.70	2.26
POW	Independent Power and Renewable Electricity Producer	0.63	12,850	-0.39	2.35%	120.6603	-0.03	18.92	1.07
SBT	Food Products	0.58	22,500	2.27	3.64%	90.11451	0.15	23.78	1.78
TCH	Machinery	0.51	23,000	0.88	3.76%	127.2866	0.05	8.94	1.65
BVH	#N/A	0.47	60,500	-0.98	2.01%	57.54085	-0.06	34.94	2.23

STT	Thông tin cơ bản HĐTL VN30	Đặc điểm sản phẩm
1	<b>Mã hợp đồng</b>	VN30F-yy-mm
2	<b>Tài sản cơ sở</b>	Chỉ số cổ phiếu VN30
3	<b>Hệ số nhân hợp đồng</b>	100.000 đồng
4	<b>Quy mô 01 hợp đồng</b>	100.000 đồng * Điểm chỉ số VN30
5	<b>Tháng đáo hạn</b>	- Tháng hiện tại - Tháng tiếp theo - Hai tháng cuối 2 quý gần nhất
6	<b>Phương thức giao dịch</b>	- Giao dịch khớp lệnh; Giao dịch thỏa thuận
7	<b>Thời gian giao dịch</b>	<b>GD Khớp lệnh định kỳ</b> - ATO: 08h45 - 09h00 - ATC: 14h30 - 14h45 <b>GD khớp lệnh liên tục</b> - Sáng: 09h00 - 11h30 - Chiều: 13h00 - 14h30 <b>GD Thỏa thuận</b> - 08h45 - 14h45
8	<b>Các loại lệnh giao dịch</b>	LO, MOK, MAK, MTL, ATO, ATC.
9	<b>Nguyên tắc khớp lệnh</b>	Ưu tiên giá và thời gian.
10	<b>Khối lượng giao dịch tối thiểu/lệnh</b>	01 hợp đồng
11	<b>Khối lượng giao dịch tối đa/lệnh</b>	500 hợp đồng
12	<b>Đơn vị yết giá/ Bước giá</b>	0,1 điểm chỉ số = 0,1 * 100.000 = 10.000 đồng
13	<b>Biên độ dao động</b>	+/- 7%
14	<b>Ngày giao dịch cuối cùng</b>	Thứ 5 của tuần thứ 3 của tháng đáo hạn. Nếu rơi vào ngày nghỉ lễ thì sẽ được điều chỉnh lên ngày giao dịch liền trước.
15	<b>Ngày thanh toán cuối cùng</b>	Ngày làm việc liền sau ngày giao dịch cuối cùng.
16	<b>Phương thức thanh toán</b>	Thanh toán bằng tiền
17	<b>Giá thanh toán hàng ngày</b>	Giá hợp đồng phái sinh do HNX xác định để tính toán giá trị lãi/lỗ phát sinh cuối ngày của từng hợp đồng.
18	<b>Giá thanh toán cuối cùng</b>	Giá đóng cửa của chỉ số VN30 tại ngày giao dịch cuối cùng của HĐTL.
19	<b>Giá tham chiếu</b>	Giá thanh toán cuối ngày của hợp đồng tương lai trong ngày giao dịch liền trước.
20	<b>Mở tài khoản</b>	Nhà đầu tư cần có 2 tài khoản để tham gia giao dịch phái sinh: 1 tài khoản giao dịch tại các CTCK là thành viên giao dịch CKPS và 1 tài khoản ký quỹ tại các CTCK là thành viên bù trừ CKPS.
21	<b>Giới hạn vị thế nắm giữ tối đa trên 1 TK</b>	NĐT Chứng khoán chuyên nghiệp: 20.000 hợp đồng; NĐT tổ chức: 10.000 hợp đồng; NĐT cá nhân: 5.000 hợp đồng
22	<b>Mức ký quỹ ban đầu</b>	Tài sản nhà đầu tư phải đặt cọc với công ty môi giới đối với mỗi hợp đồng trước khi giao dịch. VSD quy định tỷ lệ ký quỹ ban đầu là 10% quy mô hợp đồng nhưng để phòng ngừa rủi ro, các CTCK thường yêu cầu mức ký quỹ cao hơn.
23	<b>Mức ký quỹ duy trì</b>	Tài sản ký quỹ tối thiểu trong TK đối với mỗi vị thế mở mà nhà đầu tư đang nắm giữ, thường ít hơn so với mức ký quỹ ban đầu.
24	<b>Ký quỹ bổ sung</b>	Nộp tài sản bổ sung để số dư TK ký quỹ không thấp hơn mức ký quỹ duy trì hoặc đóng bớt vị thế trên TK để đảm bảo tiếp tục giao dịch.
25	<b>Thoát khỏi hợp đồng tham gia</b>	Nhà đầu tư nắm giữ vị thế hợp đồng cho đến thời điểm đáo hạn hoặc thoát khỏi vị thế trước thời điểm đáo hạn bằng cách đặt một/nhiều lệnh tại vị thế đối nghịch với vị thế trước đó.

## TUYÊN BỐ MIỄN TRÁCH NHIỆM

Bản quyền năm 2017 thuộc về Công ty CP Chứng khoán MB (MBS). Những thông tin sử dụng trong báo cáo được thu thập từ những nguồn đáng tin cậy và MBS không chịu trách nhiệm về tính chính xác của chúng. Quan điểm thể hiện trong báo cáo này là của (các) tác giả và không nhất thiết liên hệ với quan điểm chính thức của MBS. Không một thông tin cũng như ý kiến nào được viết ra nhằm mục đích quảng cáo hay khuyến nghị mua/bán bất kỳ chứng khoán nào. Báo cáo này không được phép sao chép, tái bản bởi bất kỳ cá nhân hoặc tổ chức nào khi chưa được phép của MBS.

## MBS HỘI SỞ

Tòa nhà MB, số 21 Cát Linh, Đống Đa, Hà Nội  
Tel: +84 24 3726 2600 - Fax: +84 24 3726 2601  
[Webiste: www.mbs.com.vn](http://www.mbs.com.vn)  
Hotline: **1900 9088**

## KHỐI NGHIÊN CỨU | PHÒNG NGHIÊN CỨU KHÁCH HÀNG CÁ NHÂN

Trần Hoàng Sơn	Trưởng bộ phận/Kiểm soát	<a href="mailto:son.tranhoang@mbs.com.vn">son.tranhoang@mbs.com.vn</a>
Phạm Văn Quỳnh	Chuyên viên nghiên cứu	<a href="mailto:quynh.phamvan@mbs.com.vn">quynh.phamvan@mbs.com.vn</a>
Nguyễn Hòa Hợp	Chuyên viên nghiên cứu	<a href="mailto:hop.nguyenhoa@mbs.com.vn">hop.nguyenhoa@mbs.com.vn</a>