

HỆTL VN30- GIỮ VỮNG VÙNG ĐÁY KỸ THUẬT

MBS Research | **BẢN TIN PHÁI SINH** | 26/03/2021

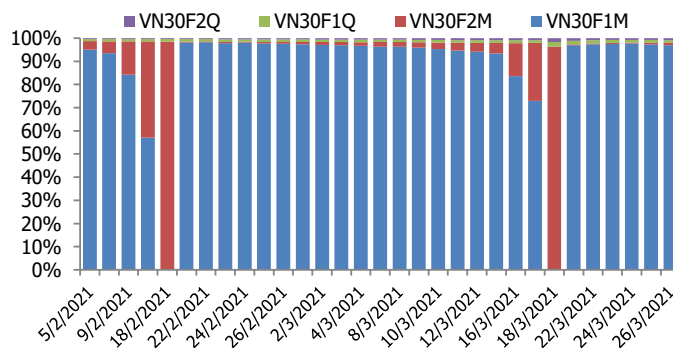
BIỂU ĐỒ VN30F1M TRONG NGÀY



THÔNG TIN MÃ HỢP ĐỒNG TƯƠNG LAI

MÃ	Ngày đáo hạn	Số ngày	Đóng cửa	OI
VN30F2104	15/4/2021	18	1173.00	28,525
VN30F2105	20/5/2021	53	1172.60	278
VN30F2106	17/6/2021	81	1174.90	356
VN30F2109	16/9/2021	172	1174.00	257

TỶ TRỌNG VỊ THỂ MỞ GIỮA CÁC KỲ HẠN



DIỄN BIẾN THỊ TRƯỜNG

- Thị trường phái sinh tăng mạnh trong phiên giao dịch cuối tuần. Hợp đồng VN30F2104 tăng 11 điểm và đạt giá trị 1173 điểm và giữ vững được vùng hỗ trợ 1140-1150 điểm. Đây là một tín hiệu khá tích cực cho phiên giao dịch đầu tuần sau. Thanh khoản thị trường tiếp tục được cải thiện, F1 tăng khoảng 7,6% về khối lượng. Thống kê cho thấy thanh khoản thị trường phái sinh thường tăng vọt mỗi khi thị trường tạo đáy ngắn hạn, trong khi khá ảm đạm trong giai đoạn thị trường đi ngang.
- Mức hồi phục của thị trường cơ sở hôm nay rất mạnh, cho thấy lực cầu luôn thường trực bắt đáy tại ngưỡng vùng hỗ trợ mạnh của chỉ số. Sau khi tín hiệu bắt đáy quá rõ, thanh khoản tăng rất nhanh cùng với chuyển biến hồi giá mạnh, dòng tiền nhảy vào mua theo, tạo nên một đợt tăng gấp rút. Điểm tích cực sau nhịp rũ hàng vừa qua là lượng hàng margin giảm đi đáng kể. Về mặt kỹ thuật, VN-Index và VN30 có vẻ chỉ số đã điều chỉnh đến ngưỡng hỗ trợ, đây là cơ sở để thị trường tạo đáy ngắn hạn thật sự. Điều cần là vài lần rung lắc retest nữa xem lượng hàng lỏng lẻo ngắn hạn nhiều hay ít. Bên cạnh đó, thị trường đang chưa có thông tin hỗ trợ nào đủ tốt lúc này, chứng khoán thế giới cũng đang khó khăn.
- Hôm nay thị trường hồi kỹ thuật, có thể thấy tâm lý bắt đáy rất mạnh. Thị trường phái sinh thể hiện tâm lý hưng phấn kỳ vọng về sự kết thúc điều chỉnh ngay để quay lại đà tăng tiếp. Basis đảo sang dương liên tục trong phiên. Đặc biệt, khi VN30 đảo chiều tại vùng đáy kỹ thuật, lập tức phái sinh chạy trước. Về cơ bản thì thị trường như vậy vẫn luẩn quẩn trong vùng dao động như cả tháng nay. 3 lần hồi phục sau khi chạm vùng 1140-1150 điểm và cũng từng đẩy lần thất bại tại ngưỡng cản 1200 điểm.

CHIẾN LƯỢC ĐẦU TƯ

Chiến lược giao dịch trong ngày

Diễn biến tăng hôm nay chỉ dừng ở một phiên dao động kỹ thuật, chưa nói lên gì nhiều. Do đó, chiến lược trading sẽ được ưu tiên hơn trong các phiên đầu tuần. Chiến lược Long xem xét tại các mức hỗ trợ 1168; 1162 và 1155 điểm; chiến lược Short cần nhắc tại các ngưỡng kháng cự 1179; 1186 và 1197 điểm.

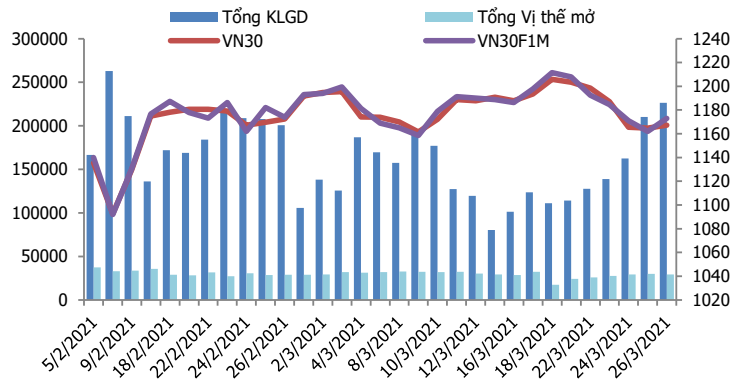
Chiến lược giao dịch ngắn hạn

Xu thế sideways trong biên rộng sẽ tiếp diễn, hoạt động nắm giữ vị thế qua đêm tạm thời chưa được khuyến khích.

Chiến lược giao dịch spread

Nhà đầu tư có thể theo dõi thêm diễn biến các hợp đồng trước khi mở vị thế giao dịch spread mới phù hợp hơn.

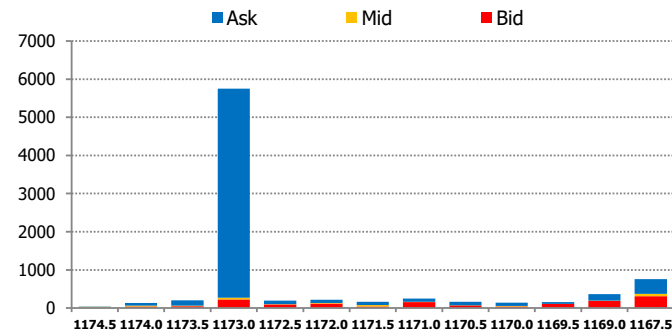
DIỄN BIẾN THANH KHOẢN HỢP ĐỒNG VN30F1M



DIỄN BIẾN CHỈ SỐ HĐT L CÁC KỲ HẠN

Hợp đồng	Giá	% Chg	KLGD	% Chg	OI	% Chg
VN30F2104	1173.0	0.95	225,707	7.6	28,525	-2.7
VN30F2105	1172.6	1.07	439	-7.4	278	19.3
VN30F2106	1174.9	1.20	94	32.4	356	1.7
VN30F2109	1174.0	0.51	158	110.7	257	14.7
Tổng			226,398	7.6	29,416	-2.3

THANH KHOẢN THEO TỪNG MỨC GIÁ VN30F1M



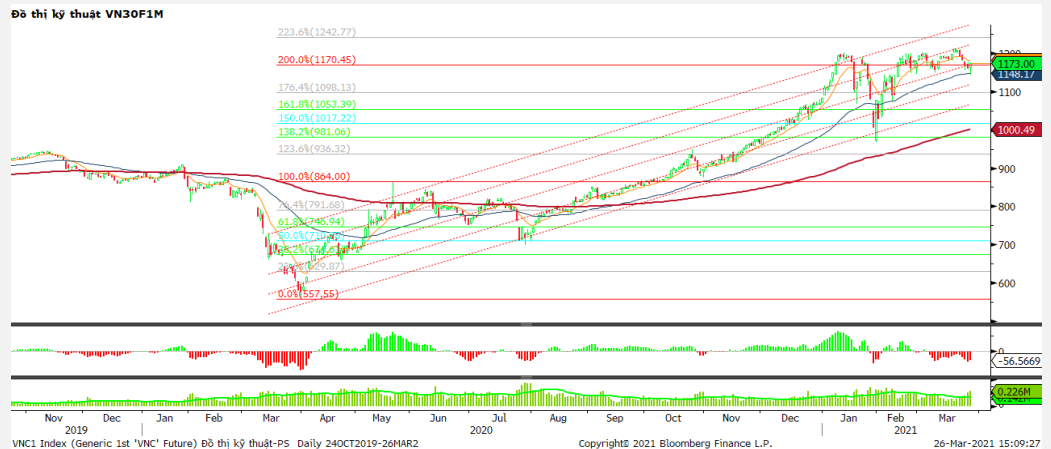
NHẬN ĐỊNH DIỄN BIẾN GIAO DỊCH HĐT L

- Thị trường phái sinh tăng mạnh trong phiên giao dịch cuối tuần. Hợp đồng VN30F2104 tăng 11 điểm và đạt giá trị 1173 điểm và giữ vững được vùng hỗ trợ 1140-1150 điểm. Đây là một tín hiệu khá tích cực cho phiên giao dịch đầu tuần sau. Thanh khoản thị trường tiếp tục được cải thiện, F1 tăng khoảng 7,6% về khối lượng.
- Thanh khoản thị trường phái sinh tăng so với phiên trước đó với tổng giá trị giao dịch đạt 226.398 hợp đồng, tăng 7,6%. Trong đó, thanh khoản tập trung tại hợp đồng tương lai tháng 4 với 225.707 hợp đồng.
- Giá lý thuyết (FV) MBS tính toán tham khảo phiên giao dịch tới cho hợp đồng VN30F2104 là 1168,02 điểm (thấp hơn 4,98 điểm so với giá thị trường). Tương tự, giá lý thuyết tham khảo cho hợp đồng VN30F2105 là 1169,46 điểm (-3,14 điểm), VN30F2106 là 1170,62 điểm (-4,28 điểm) và VN30F2109 là 1174,40 điểm (+0,40 điểm).

XU HƯỚNG CHỈ SỐ VN30F1M

Khung thời gian	15m	1h	Daily
Tổng kết	BUY	NEUTRAL	BUY
Hỗ trợ	1165-1168	1149-1155	1140-1147
Kháng cự	1176-1179	1182-1186	1200-1212

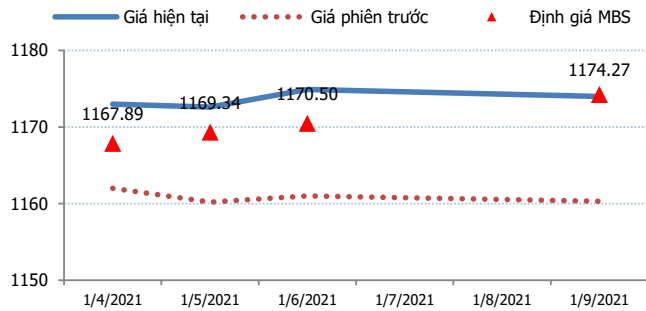
ĐỒ THỊ KỸ THUẬT VN30F1M



DIỄN BIẾN CHÊNH LỆCH GIÁ HĐTL

Spread HĐTL	Hiện tại	Phiên trước	+/-	MA5
VN30F2M - VN30F1M	-0.4	-1.80	1.4	-0.24
VN30F1Q - VN30F1M	1.9	-1.00	2.9	0.82
VN30F1Q - VN30F2M	2.3	0.80	1.5	1.06
VN30F2Q - VN30F1M	1	-1.70	2.7	2.12
VN30F2Q - VN30F2M	1.4	0.10	1.3	2.36
VN30F2Q - VN30F1Q	-0.9	-0.70	-0.2	1.3

ĐƯỜNG CONG GIÁ HĐTL CÁC KỲ HẠN



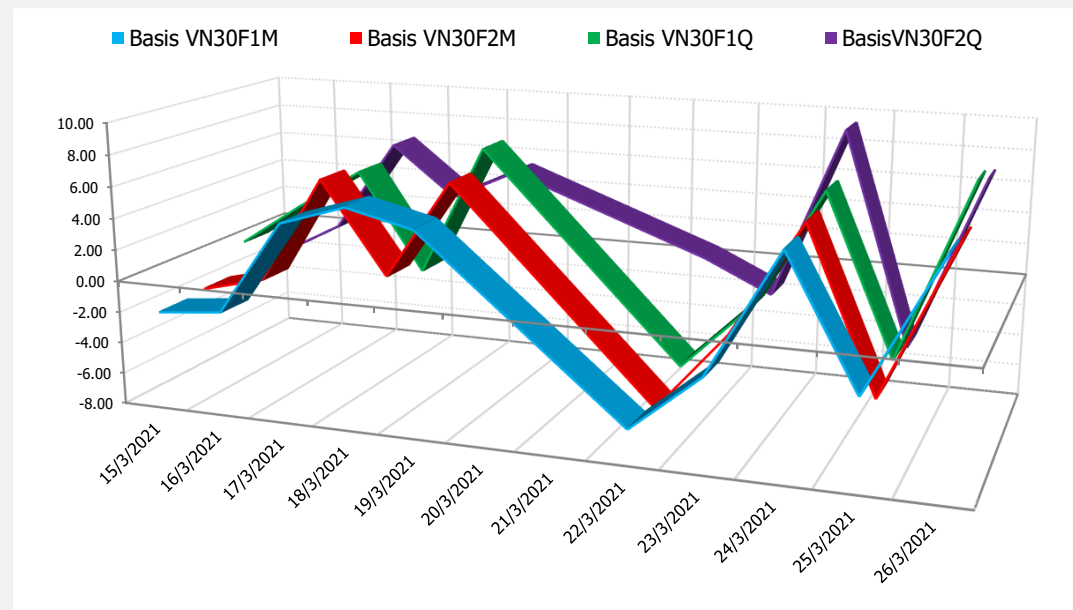
DIỄN BIẾN GIÁ HỢP ĐỒNG VN30F1M VÀ VN30F2M



NHẬN ĐỊNH CHÊNH LỆCH GIÁ HĐTL

- Thị trường phái sinh tăng mạnh trong phiên giao dịch cuối tuần. Hợp đồng VN30F2104 tăng 11 điểm và đạt giá trị 1173 điểm và giữ vững được vùng hỗ trợ 1140-1150 điểm. Đây là một tín hiệu khá tích cực cho phiên giao dịch đầu tuần sau. Thanh khoản thị trường tiếp tục được cải thiện, F1 tăng khoảng 7,6% về khối lượng. Basis của các 4 HĐTL chuyển sang trạng thái dương cho thấy phái sinh kỳ vọng vào nhịp hồi phục kỹ thuật sau 6 phiên giảm điểm liên tiếp của chỉ số cơ sở.
- Chênh lệch giá giữa các hợp đồng cuối phiên giao dịch hôm nay có xu hướng tăng so với phiên liền trước, hiện nằm trong khoảng -0,9 điểm đến +2,3 điểm. Trong đó, chênh lệch giá hai hợp đồng kỳ hạn gần nhất (VN30F2105-VN30F2104) tăng nhẹ lên mức -0,4 điểm. Hiện tại, chênh lệch giữa các vị thế chưa rõ ràng nhà đầu tư có thể theo dõi thêm diễn biến các hợp đồng trước khi mở vị thế giao dịch spread mới phù hợp hơn.

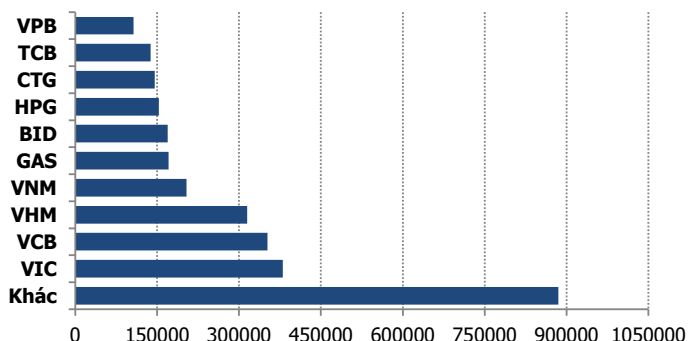
DIỄN BIẾN BASIS CÁC HĐTL



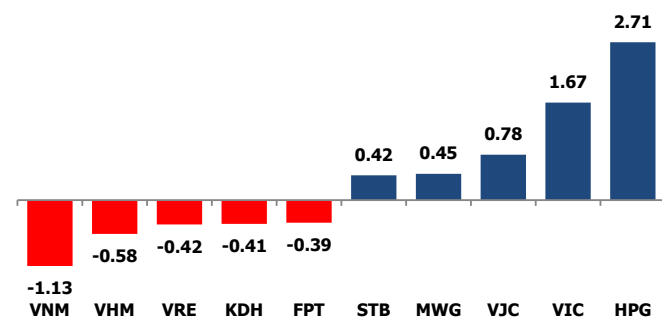
DIỄN BIẾN THỊ TRƯỜNG CƠ SỞ

	VNIndex	VN30
Đóng cửa	1162.21	1167.19
Thay đổi	-0.89	2.55
%Chg	-0.08	0.22
YTD	5.29	9.00
Vốn hóa (ngh.tỷ đồng)	4,364.92	3,018.68
P/E	17.96	15.04
P/B	2.43	2.59

TOP 10 CỔ PHIẾU VỐN HÓA TRONG VN30



CÁC MÃ ẢNH HƯỞNG LỚN NHẤT TỚI VN30-INDEX



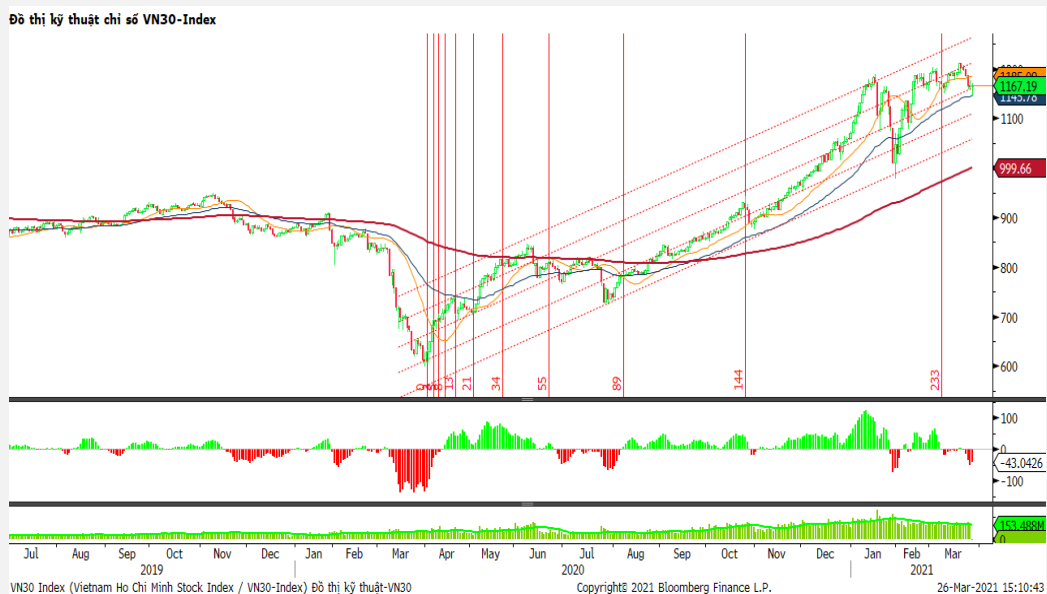
NHẬN ĐỊNH CHỈ SỐ VN30

- VN30-Index lấy lại đà tăng và đóng cửa với sắc xanh hơn 2 điểm. Rổ VN30 có 19 mã giảm và 11 mã tăng giá. KDH và VRE là 2 mã giảm mạnh nhất với sắc đỏ trên 2%, BVH, GAS, PDR, VNM và VHM cùng sụt hơn 1%. Ở chiều ngược lại, HPG dẫn đầu đà tăng với sắc xanh hơn 2%, VJC, VIC, STB và REE bật hơn 1%.

Chốt phiên, chỉ số VN30 tăng 2,55 điểm (0,22%) lên 1167,19 điểm. Khối lượng giao dịch của nhóm VN30 đạt 179 triệu cổ phiếu tương ứng giá trị 6.891 tỷ đồng.

Khối ngoại trở lại bán ròng 290 tỷ đồng trong phiên giao dịch hôm nay. Trong đó, lực bán chủ yếu tập trung CTG (176,58 tỷ đồng), MBB (81,64 tỷ đồng), VIC (61,59 tỷ đồng), CII (20,85 tỷ đồng),...

ĐỒ THỊ KỸ THUẬT VN30



DIỄN BIẾN THỊ TRƯỜNG QUỐC TẾ

Chỉ số	Điểm số	%Chg	P/E	YTD
VNIIndex	1,162.21	(0.08)	17.96	5.29
Dow Jones	33,072.88	1.39	29.53	8.06
S&P500	3,974.54	1.66	32.45	5.82
Nikkei 225	29,389.10	0.73	33.55	7.09
Shanghai	3,418.33	1.63	17.39	(1.58)
DAX	14,748.94	0.87	48.67	7.51
Vàng	1,730.76	(0.10)		(8.83)
Dầu WTI	61.12	0.25		25.97

LỊCH THÔNG TIN KINH TẾ THẾ GIỚI

	Kỳ trước	Dự báo	Thực tế
Thứ Hai - 22/03/2021			
Trung Quốc- LS cơ bản	3.85%		3.85%
Thứ Ba - 23/03/2021			
Mỹ- Doanh số bán nhà	923K	875K	775K
Thứ Tư - 24/03/2021			
Mỹ- Đơn đặt hàng lâu bền	1.30%	0.60%	-0.90%
Mỹ- Dự trữ dầu thô	2.396M	2.964M	1.912M
Thứ Năm - 25/03/2021			
Mỹ - Đề nghị trợ cấp thất nghiệp	770K	730K	684K
Thứ Sáu - 26/03/2021			
Anh- Doanh số bán lẻ	-8.20%	2.10%	
Thứ Hai - 27/03/2021			

NHẬN ĐỊNH THỊ TRƯỜNG CHỨNG KHOÁN THẾ GIỚI

- Kết thúc 1 tuần đầy biến động, chứng khoán Mỹ đồng loạt khởi sắc ở phiên 26/3 khi các cổ phiếu được hưởng lợi từ việc nền kinh tế hồi phục tăng điểm. Chỉ số Dow Jones đóng cửa tăng 453,40 điểm, tương đương 1,4%, lên 33.072,88 điểm. Chỉ số S&P 500 tăng 1,7% lên 3.974,54 điểm và chạm mức cao kỷ lục khi đóng cửa, đưa mức tăng năm 2021 lên 5,8%. Nasdaq Composite xóa bỏ mức giảm 0,8% và kết thúc phiên tăng 1,2% lên 13.138,72 điểm.
- Giá dầu tăng mạnh 4% trong phiên giao dịch cuối tuần do lo ngại dòng chảy dầu thô và các sản phẩm dầu lọc trên toàn cầu có thể bị gián đoạn trong nhiều tuần khi những nỗ lực giải cứu con tàu khổng lồ mắc kẹt ở kênh đào Suez có thể phải kéo dài nhiều tuần.
- Giá vàng phiên cuối tuần tăng nhẹ bất chấp việc USD giữ ở mức cao và lợi suất trái phiếu kho bạc Mỹ tăng. Kết thúc phiên cuối tuần, giá vàng giao ngay tăng 0,3% lên 1.732,11 USD/ounce, nhưng tính chung cả tuần giảm 0,8%.

NHẬN ĐỊNH CỔ PHIẾU BIẾN ĐỘNG MẠNH TRONG VN30

Xét về mức độ ảnh hưởng, bộ 3 HPG, VIC và VJC là những nhân tố chính giúp chỉ số VN30 đảo chiều tăng điểm. Trong đó, HPG đóng góp 2,71 điểm cho chỉ số VN30.



DANH MỤC CỔ PHIẾU TRONG VN30

Cổ phiếu	Ngành	Tỷ trọng (%)	Giá	%Chg	H-L	GTGD	Điểm tác động	PE	PB
TCB	Banks	9.52	39,400	0.13	3.26%	397.641	0.14	11.19	1.86
HPG	Metals & Mining	8.93	46,200	2.67	2.55%	1284.386	2.71	14.26	2.79
VNM	Food Products	8.58	97,400	-1.12	1.97%	356.458	-1.13	20.42	6.50
VPB	Banks	8.47	43,400	0.35	5.06%	150.284	0.34	10.56	2.13
VIC	Real Estate Management & Development	8.06	112,400	1.81	3.18%	328.552	1.67	42.25	4.42
FPT	Electronic Equipment, Instruments & Components	5.06	76,100	-0.65	3.09%	202.166	-0.39	16.84	3.79
MBB	Banks	4.90	27,500	-0.18	3.74%	389.415	-0.10	9.27	1.61
VHM	Real Estate Management & Development	4.77	95,700	-1.03	2.76%	216.433	-0.58	13.88	4.20
MWG	Specialty Retail	4.18	130,000	0.93	4.00%	74.674	0.45	15.02	3.80
VCB	Banks	4.11	94,900	-0.21	1.92%	113.332	-0.10	20.50	3.77
MSN	Food Products	3.75	85,900	-0.12	2.75%	77.398	-0.05	81.50	6.33
VJC	Airlines	3.63	130,500	1.87	1.79%	52.025	0.78	#N/A N/A	4.89
STB	Banks	3.44	18,950	1.07	4.37%	438.869	0.42	14.38	1.21
NVL	Real Estate Management & Development	3.14	79,500	-0.63	1.27%	153.538	-0.23	19.98	3.06
HDB	Banks	3.05	25,750	0.59	4.64%	102.102	0.21	9.55	1.87
CTG	Banks	2.31	39,050	-0.89	5.29%	629.776	-0.24	10.62	1.71
VRE	Real Estate Management & Development	1.77	32,200	-1.98	4.97%	214.806	-0.42	32.18	2.58
TPB	Banks	1.75	26,700	-0.74	4.67%	132.924	-0.15	7.61	1.65
PNJ	Textiles, Apparel & Luxury Goods	1.74	84,900	-0.12	6.50%	30.508	-0.02	18.73	3.68
SSI	Capital Markets	1.18	30,900	0.32	5.78%	308.03	0.04	16.85	1.97
KDH	Real Estate Management & Development	1.16	30,000	-2.91	3.02%	39.56	-0.41	14.68	2.06
PDR	Real Estate Management & Development	1.14	61,500	-1.13	3.85%	176.797	-0.15	22.86	5.25
GAS	Gas Utilities	0.91	89,200	-1.22	4.07%	33.125	-0.13	18.77	3.65
REE	Industrial Conglomerates	0.80	54,000	1.12	8.65%	45.841	0.10	10.28	1.46
PLX	Oil, Gas & Consumable Fuels	0.79	55,900	-0.53	5.66%	62.907	-0.05	82.03	3.34
BID	Banks	0.72	42,100	-0.36	4.69%	101.855	-0.03	24.20	2.22
POW	Independent Power and Renewable Electricity Producer	0.63	12,700	0.79	6.20%	181.976	0.06	18.70	1.06
SBT	Food Products	0.58	22,000	-0.68	6.80%	104.767	-0.05	23.25	1.74
TCH	Machinery	0.49	21,600	-0.92	5.29%	104.747	-0.05	8.40	1.55
BVH	Beverages	0.46	58,400	-1.68	4.39%	45.984	-0.09	33.73	2.15

STT	Thông tin cơ bản HĐTL VN30	Đặc điểm sản phẩm
1	Mã hợp đồng	VN30F-yy-mm
2	Tài sản cơ sở	Chỉ số cổ phiếu VN30
3	Hệ số nhân hợp đồng	100.000 đồng
4	Quy mô 01 hợp đồng	100.000 đồng * Điểm chỉ số VN30
5	Tháng đáo hạn	- Tháng hiện tại - Tháng tiếp theo - Hai tháng cuối 2 quý gần nhất
6	Phương thức giao dịch	- Giao dịch khớp lệnh; Giao dịch thỏa thuận
7	Thời gian giao dịch	GD Khớp lệnh định kỳ - ATO: 08h45 - 09h00 - ATC: 14h30 - 14h45 GD khớp lệnh liên tục - Sáng: 09h00 - 11h30 - Chiều: 13h00 - 14h30 GD Thỏa thuận - 08h45 - 14h45
8	Các loại lệnh giao dịch	LO, MOK, MAK, MTL, ATO, ATC.
9	Nguyên tắc khớp lệnh	Ưu tiên giá và thời gian.
10	Khối lượng giao dịch tối thiểu/lệnh	01 hợp đồng
11	Khối lượng giao dịch tối đa/lệnh	500 hợp đồng
12	Đơn vị yết giá/ Bước giá	0,1 điểm chỉ số = 0,1 * 100.000 = 10.000 đồng
13	Biên độ dao động	+/- 7%
14	Ngày giao dịch cuối cùng	Thứ 5 của tuần thứ 3 của tháng đáo hạn. Nếu rơi vào ngày nghỉ lễ thì sẽ được điều chỉnh lên ngày giao dịch liền trước.
15	Ngày thanh toán cuối cùng	Ngày làm việc liền sau ngày giao dịch cuối cùng.
16	Phương thức thanh toán	Thanh toán bằng tiền
17	Giá thanh toán hàng ngày	Giá hợp đồng phái sinh do HNX xác định để tính toán giá trị lãi/lỗ phát sinh cuối ngày của từng hợp đồng.
18	Giá thanh toán cuối cùng	Giá đóng cửa của chỉ số VN30 tại ngày giao dịch cuối cùng của HĐTL.
19	Giá tham chiếu	Giá thanh toán cuối ngày của hợp đồng tương lai trong ngày giao dịch liền trước.
20	Mở tài khoản	Nhà đầu tư cần có 2 tài khoản để tham gia giao dịch phái sinh: 1 tài khoản giao dịch tại các CTCK là thành viên giao dịch CKPS và 1 tài khoản ký quỹ tại các CTCK là thành viên bù trừ CKPS.
21	Giới hạn vị thế nắm giữ tối đa trên 1 TK	NĐT Chứng khoán chuyên nghiệp: 20.000 hợp đồng; NĐT tổ chức: 10.000 hợp đồng; NĐT cá nhân: 5.000 hợp đồng
22	Mức ký quỹ ban đầu	Tài sản nhà đầu tư phải đặt cọc với công ty môi giới đối với mỗi hợp đồng trước khi giao dịch. VSD quy định tỷ lệ ký quỹ ban đầu là 10% quy mô hợp đồng nhưng để phòng ngừa rủi ro, các CTCK thường yêu cầu mức ký quỹ cao hơn.
23	Mức ký quỹ duy trì	Tài sản ký quỹ tối thiểu trong TK đối với mỗi vị thế mở mà nhà đầu tư đang nắm giữ, thường ít hơn so với mức ký quỹ ban đầu.
24	Ký quỹ bổ sung	Nộp tài sản bổ sung để số dư TK ký quỹ không thấp hơn mức ký quỹ duy trì hoặc đóng bớt vị thế trên TK để đảm bảo tiếp tục giao dịch.
25	Thoát khỏi hợp đồng tham gia	Nhà đầu tư nắm giữ vị thế hợp đồng cho đến thời điểm đáo hạn hoặc thoát khỏi vị thế trước thời điểm đáo hạn bằng cách đặt một/nhiều lệnh tại vị thế đối nghịch với vị thế trước đó.

TUYÊN BỐ MIỄN TRÁCH NHIỆM

Bản quyền năm 2017 thuộc về Công ty CP Chứng khoán MB (MBS). Những thông tin sử dụng trong báo cáo được thu thập từ những nguồn đáng tin cậy và MBS không chịu trách nhiệm về tính chính xác của chúng. Quan điểm thể hiện trong báo cáo này là của (các) tác giả và không nhất thiết liên hệ với quan điểm chính thức của MBS. Không một thông tin cũng như ý kiến nào được viết ra nhằm mục đích quảng cáo hay khuyến nghị mua/bán bất kỳ chứng khoán nào. Báo cáo này không được phép sao chép, tái bản bởi bất kỳ cá nhân hoặc tổ chức nào khi chưa được phép của MBS.

MBS HỘI SỞ

Tòa nhà MB, số 21 Cát Linh, Đống Đa, Hà Nội
Tel: +84 24 3726 2600 - Fax: +84 24 3726 2601
[Webiste: www.mbs.com.vn](http://www.mbs.com.vn)
Hotline: **1900 9088**

KHỐI NGHIÊN CỨU | PHÒNG NGHIÊN CỨU KHÁCH HÀNG CÁ NHÂN

Trần Hoàng Sơn	Trưởng bộ phận/Kiểm soát	son.tranhoang@mbs.com.vn
Phạm Văn Quỳnh	Chuyên viên nghiên cứu	quynh.phamvan@mbs.com.vn
Nguyễn Hòa Hợp	Chuyên viên nghiên cứu	hop.nguyenhoa@mbs.com.vn