

Dao động hẹp, chờ dòng tiền lan tỏa!

Chuyên viên cao cấp phân tích

Ngô Quốc Hưng

hung.ngoquoc@mbs.com.vn

Đồ thị kỹ thuật chỉ số VN30F1M (15 Phút)



Nhận định thị trường

Nhóm cổ phiếu ngân hàng tiếp tục chi phối diễn biến của thị trường cơ sở hôm nay. Thị trường phái sinh dao động 6 điểm ngay ở vùng đỉnh, tuy vậy cả Long/Short đều khó ở vùng trading này. Thanh khoản cả thị trường cơ sở và phái sinh phiên này đều tăng mạnh, phần lớn tập trung ở nhóm ngân hàng, các cổ phiếu bluechips còn lại phân hóa, một số cổ phiếu gặp áp lực bán mạnh ở phiên này có thể “trả điểm” trong phiên ngày mai như FPT, HPG, ... Chốt phiên, thanh khoản thị trường phái sinh tăng 34,6%, đạt 202,579 HĐ, mức cao nhất trong 4 phiên vừa qua. Trên khung thời gian 15 phút, phái sinh hình thành mô hình 2 đỉnh ở vùng 1.169 – 1.171 điểm, trong khi các vùng hỗ trợ ở: 1.159 – 1.160 điểm; 1.154 – 1.156 điểm. Cổ phiếu ngân hàng có khả năng gặp áp lực chốt lời, nếu không có dòng dẫn dắt, NĐT có thể tìm điểm để Short.

Vùng Hỗ trợ/Kháng cự của chỉ số VN30F1M

Khung thời gian	15m	Daily
Tổng kết	SHORT	LONG
Hỗ trợ	1.159-1.160	1.150-1.152
Kháng cự	1.164-1.166	1.171-1.175

Chiến lược đầu tư

Chiến lược giao dịch trong ngày	Nhà đầu tư có thể xem xét rải lệnh LONG quanh khu vực 1.159 -1.160 điểm trong các pha điều chỉnh. Điểm quản trị rủi ro nếu đề mắt mốc 1.155 điểm, hướng đến mức giá mục tiêu 1.164 -1.166 điểm. Chiến lược SHORT sẽ được kích hoạt nếu chỉ số phản ứng tiêu cực tại vùng kháng cự ngắn hạn 1.169 -1.171 điểm.
Chiến lược giao dịch ngắn hạn	Hoạt động nắm giữ vị thế qua đêm tạm thời chưa được khuyến khích.

Thị trường chứng khoán trong nước

Index	Last	Chg.	Chg.%
Vn-Index	1,161.54	2.95	0.25%
VN30	1,162.68	2.47	0.21%

Thị trường chứng khoán thế giới

Dow Jones	37,525.16	-157.85	-0.42%
S&P500	4,756.50	-7.04	-0.15%
S&P 500 VIX	12.75	-0.01	-0.08%
Nikkei 225	34,441.72	701.82	2.08%
Kospi	2,541.98	-19.26	-0.75%
Shanghai	2,877.70	-15.55	-0.54%
Hang Seng	16,085.00	-137.00	-0.84%
FTSE 100	7,677.73	-6.23	-0.08%
DAX	16,745.91	57.55	0.34%
CAC 40	7,452.35	25.73	0.35%

Thị trường hàng hóa

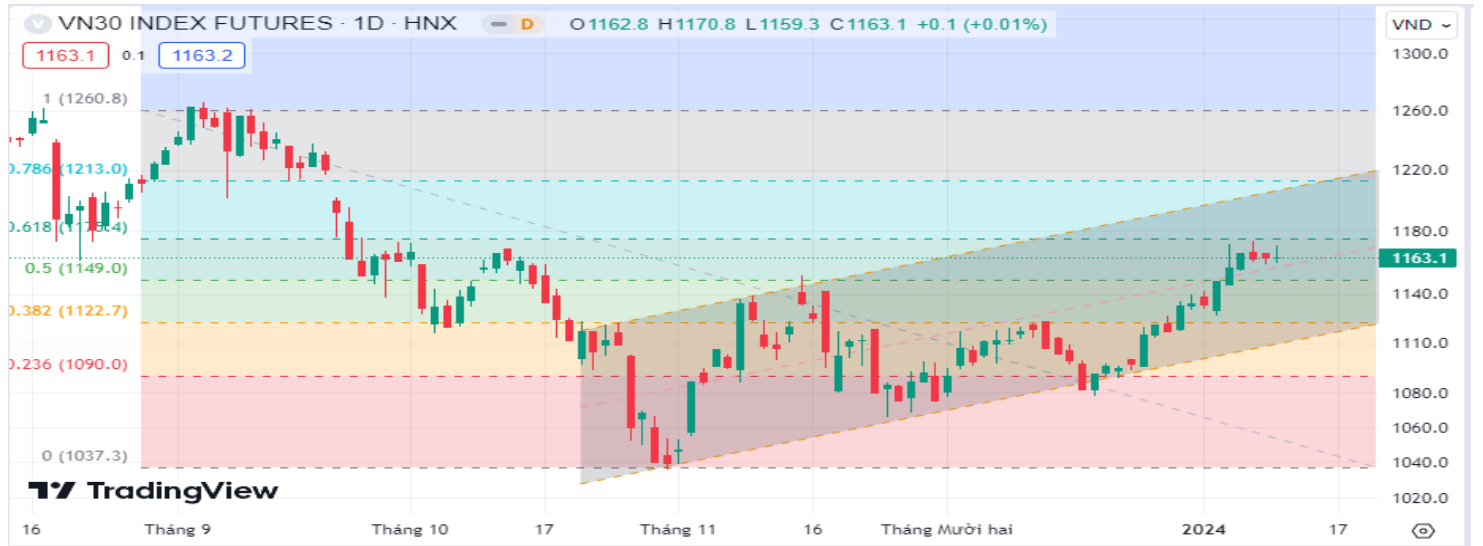
Vàng	2,041.25	8.25	0.41%
Dầu WTI	72.00	-0.24	-0.33%
Dầu Brent	77.31	-0.28	-0.36%

HĐTL chỉ số VN30

Index	Last	Chg.	Basis
VN30F2401	1,163.1	0.10	0.42
VN30F2402	1,163.5	-0.50	0.82
VN30F2403	1,162.1	-0.90	-0.58
VN30F2406	1,163.3	2.00	0.62

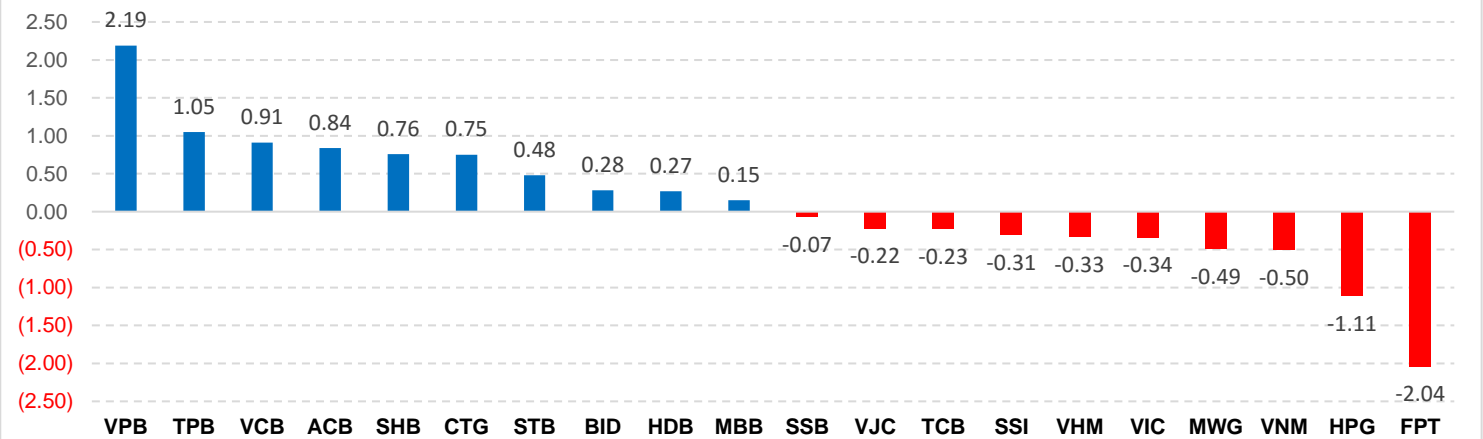
Dữ liệu được cập nhật lúc 17h hàng ngày

Đồ thị kỹ thuật chỉ số VN30F1M (Hàng ngày)



Mã chỉ số	Ngày đáo hạn	Số ngày tới hạn	KLGD (HĐ)	KL mở (OI)	Giá đóng cửa	+/- (Điểm)	Giá lý thuyết tham khảo	Chênh lệch
VN30					1,162.68	2.47		
VN30F2401	18/01/2024	8	201,693	61,726	1,163.1	0.1	1162.97	-0.13
VN30F2402	15/02/2024	36	781	1,334	1,163.5	-0.5	1164.12	0.62
VN30F2403	21/03/2024	71	90	560	1,162.1	-0.9	1165.56	3.46
VN30F2406	20/06/2024	162	15	579	1,163.3	2.0	1169.32	6.02

Top cổ phiếu ảnh hưởng đến chỉ số VN30 (Điểm)



Tuyên bố miễn trách nhiệm:

Bản quyền năm 2023 thuộc về Công ty CP Chứng khoán MB (MBS). Những thông tin sử dụng trong báo cáo được thu thập từ những nguồn đáng tin cậy và MBS không chịu trách nhiệm về tính chính xác của chúng. Quan điểm thể hiện trong báo cáo này là của (các) tác giả và không nhất thiết liên hệ với quan điểm chính thức của MBS. Không một thông tin cũng như ý kiến nào được viết ra nhằm mục đích quảng cáo hay khuyến nghị mua/bán bất kỳ chứng khoán nào. Báo cáo này không được phép sao chép, tái bản bởi bất kỳ cá nhân hoặc tổ chức nào khi chưa được phép của MBS.