

# HỆTL VN30 - GIỮ VỮNG KHU VỰC HỖ TRỢ QUAN TRỌNG



MBS Research | BÀN TIN PHÁI SINH | 14/07/2020

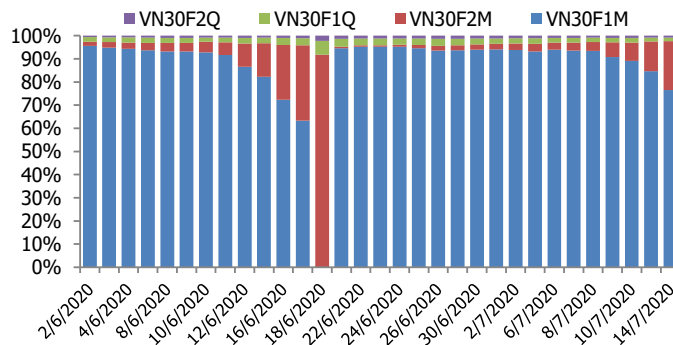
## BIỂU ĐỒ VN30F1M TRONG NGÀY



## THÔNG TIN MÃ HỢP ĐỒNG TƯƠNG LAI

MÃ	Ngày đáo hạn	Số ngày	Đóng cửa	OI
VN30F2007	16/7/2020	2	804.20	25,213
VN30F2008	20/8/2020	37	799.30	6,941
VN30F2012	17/12/2020	156	795.10	525
VN30F2103	18/3/2021	247	786.90	283

## TỶ TRỌNG VỊ THỂ MỞ GIỮA CÁC KỲ HẠN



## DIỄN BIẾN THỊ TRƯỜNG

- Mặc dù phần lớn thời gian giao dịch trong sắc đỏ, thị trường phái sinh vẫn tìm lại được sắc xanh vào cuối phiên với cả 4 hợp đồng đóng cửa tăng điểm từ 0,2 đến 2,3 điểm, trong khi đó chỉ số cơ sở VN30 về sát mức tham chiếu. Do đó, basis của các hợp đồng tương lai đều mạnh lên so với phiên đầu tuần. Cụ thể hợp đồng kỳ hạn tháng 7 hiện thấp hơn 1,19 điểm so với chỉ số cơ sở. Trong khi đó, basis hợp đồng VN30F2008 tăng gần 3 điểm lên -6,09 điểm. Tổng vị thế mở (OI) đạt 32.962 hợp đồng, trong đó OI hợp đồng VN30F2007 đạt 25.212 hợp đồng.
- Phiên điều chỉnh trông rất ổn về mặt kỹ thuật, giá hình thành mẫu hình nền "rút chân" ngay tại khu vực hỗ trợ quan trọng. Nhìn chung, nhịp điều chỉnh tính đến thời điểm hiện tại vẫn được xem là lành mạnh. Bối cảnh thị trường quốc tế còn nhiều bất ổn, cộng thêm khối ngoại tiếp tục bán ròng là rào cản lớn cho khả năng quay trở lại đà tăng mạnh của thị trường. Tuy nhiên, sức phản kháng của VN30 đang dần mạnh mẽ hơn, dòng tiền có xu hướng dịch chuyển sang nhóm cổ phiếu vốn hóa trung bình (Midcap) và vốn hóa nhỏ (Smallcap), cho thấy dòng tiền vẫn chưa có dấu hiệu rút ra khỏi thị trường. Do đó, góc nhìn về thị trường trong tuần này là cẩn trọng, nhưng không bi quan.
- Dù có những rung lắc mạnh diễn ra trên thị trường phái sinh nhưng xu hướng tăng được duy trì. Nhưng sau những phiên dao động trong biên độ lớn vừa qua thì diễn biến sắp tới có thể sẽ rất phức tạp với sự nghi ngờ của giữa phe Long và sự thận trọng của phe Short. Điều này dẫn đến khả năng cao là thị trường sẽ có những phiên đi ngang với biên độ rộng từ 792-820 điểm trên chỉ số phái sinh VN30F1M. Chiến lược giao dịch trong biên giá (Trading Range) có thể phát huy hiệu quả trong thời gian tới, với cận dưới là khu vực 792-796 điểm sẽ ưu tiên vị thế Long và cận trên là khu vực 816-820 điểm sẽ cẩn nhắc vị thế Short.

## CHIẾN LƯỢC ĐẦU TƯ

### Chiến lược giao dịch trong ngày

Chiến lược giao dịch trong biên giá (Trading Range) có thể phát huy hiệu quả trong thời gian tới, với cận dưới là khu vực 792-796 điểm sẽ ưu tiên vị thế Long và cận trên là khu vực 810 - 816 điểm sẽ ưu tiên vị thế Short.

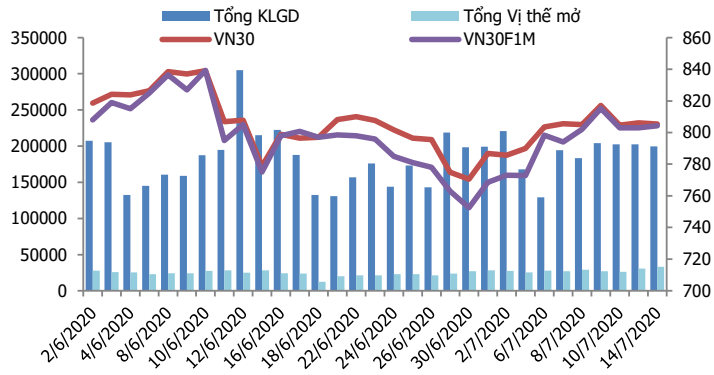
### Chiến lược giao dịch ngắn hạn

Xu hướng giá lúc này vẫn đảm bảo lợi thế cho phía Long. Tiếp tục nắm giữ vị thế Long, chốt lời vùng kỳ vọng 826-833 điểm, Stoploss nếu thủng 796 điểm.

### Chiến lược giao dịch spread

Nắm giữ vị thế Short spread với cặp HĐ (VN30F2009-VN30F2008). Kỳ vọng chốt lời khi chênh lệch giá cặp HĐ giảm xuống thấp hơn.

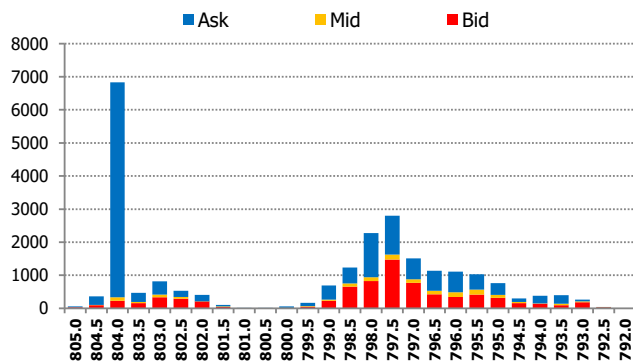
#VALUE!



DIỄN BIẾN CHỈ SỐ HĐTL CÁC KỲ HẠN

Hợp đồng	Giá	% Chg	KLGD	% Chg	OI	% Chg
VN30F2007	804.2	0.15	192,988	-2.7	25,213	-2.5
VN30F2008	799.3	0.29	6,558	65.6	6,941	78.3
VN30F2012	795.1	0.38	62	-33.3	525	2.5
VN30F2103	786.9	0.03	108	18.7	283	4.4
<b>Tổng</b>			199,716	-1.4	32,962	7.9

THANH KHOẢN THEO TỪNG MỨC GIÁ VN30F1M



NHẬN ĐỊNH DIỄN BIẾN GIAO DỊCH HĐTL

- Mặc dù phần lớn thời gian giao dịch trong sắc đỏ, thị trường phái sinh vẫn tìm lại được sắc xanh vào cuối phiên với cả 4 hợp đồng đóng cửa tăng điểm từ 0,2 đến 2,3 điểm, trong khi đó chỉ số cơ sở VN30 về sát mức tham chiếu. Do đó, basis của các hợp đồng tương lai đều mạnh lên so với phiên đầu tuần.
- Thanh khoản thị trường phái sinh giảm nhẹ so với phiên đầu tuần với tổng giá trị giao dịch đạt 199.716 hợp đồng, giảm 1,37%. Trong đó, thanh khoản tập trung nhiều tại hợp đồng tương lai tháng 7 với 192.988 hợp đồng.
- Giá lý thuyết (FV) MBS tính toán tham khảo phiên giao dịch tới cho hợp đồng VN30F2007 là 805,63 điểm (cao hơn 1,43 điểm so với giá thị trường). Tương tự, giá lý thuyết tham khảo cho hợp đồng VN30F2008 là 810,14 điểm (+10,84 điểm), VN30F2009 là 825,68 điểm (+30,58 điểm) và VN30F2012 là 837,76 điểm (+50,86 điểm).

XU HƯỚNG CHỈ SỐ VN30F1M

Khung thời gian	15m	1h	Daily
Tổng kết	<b>BUY</b>	<b>NEUTRAL</b>	<b>BUY</b>
Hỗ trợ	<b>798-802</b>	<b>796-800</b>	<b>788-792</b>
Kháng cự	<b>808-811</b>	<b>812-816</b>	<b>833-836</b>

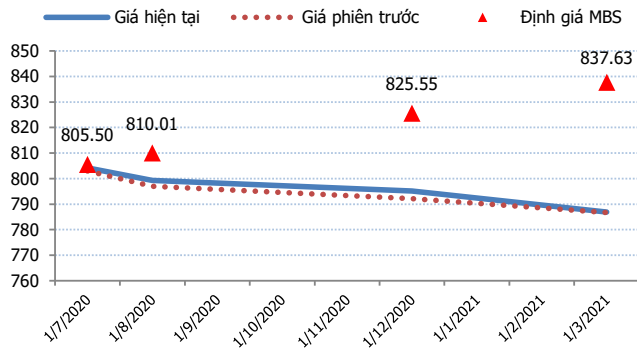
ĐỒ THỊ KỸ THUẬT VN30F1M



#VALUE!

Spread HĐTL	Hiện tại	Phiên trước	+/-	MA5
VN30F2M - VN30F1M	-4.9	-6.00	1.1	-6.24
VN30F1Q - VN30F1M	-9.1	-10.90	1.8	-11.06
VN30F1Q - VN30F2M	-4.2	-4.90	0.7	-4.82
VN30F2Q - VN30F1M	-17.3	-16.30	-1	-17.24
VN30F2Q - VN30F2M	-12.4	-10.30	-2.1	-11
VN30F2Q - VN30F1Q	-8.2	-5.40	-2.8	-6.18

ĐƯỜNG CONG GIÁ HĐTL CÁC KỲ HẠN



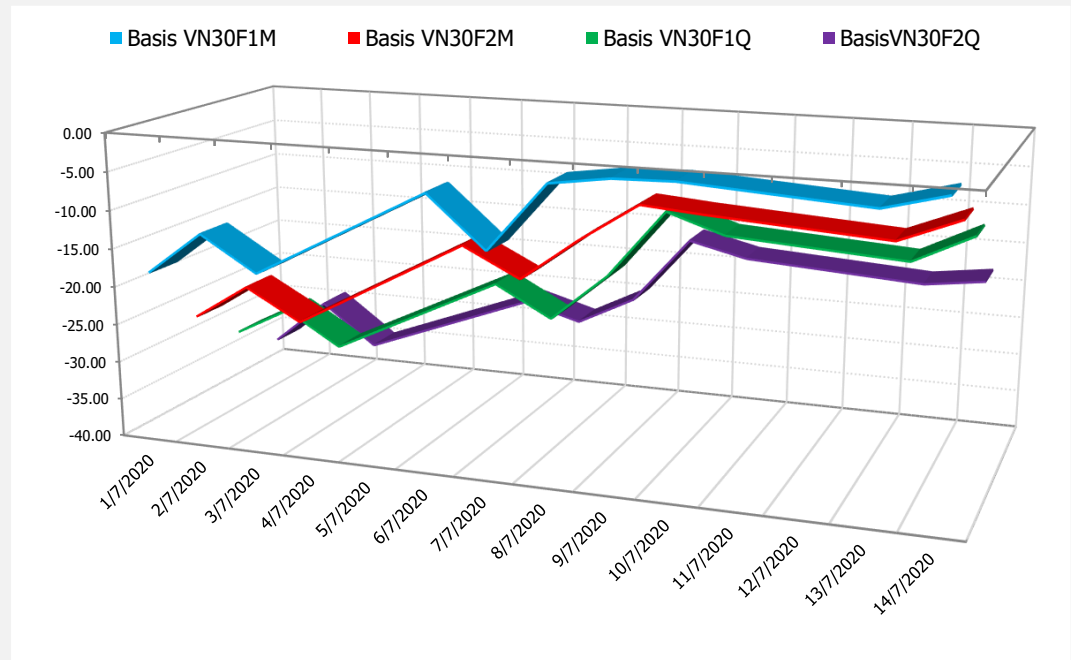
DIỄN BIẾN GIÁ HỢP ĐỒNG VN30F1M VÀ VN30F2M



NHẬN ĐỊNH CHÊNH LỆCH GIÁ HĐTL

- Thị trường điều chỉnh với phần lớn thời gian các hợp đồng tương lai giao dịch dưới mức giá tham chiếu, tuy nhiên đà phục hồi về cuối phiên đã giúp 4 hợp đồng đóng cửa tăng từ 0,2 đến 3 điểm, trong khi chỉ số cơ sở VN30 tiếp tục điều chỉnh giảm 0,8 điểm. Do đó, basis của các hợp đồng tương lai đều mạnh lên so với phiên liền trước. Cụ thể hợp đồng kỳ hạn tháng 7 hiện chỉ còn thấp hơn 1,17 điểm so với chỉ số cơ sở. Trong khi đó, basis hợp đồng VN30F2008 tăng lên -6,07 điểm.
- Chênh lệch giá giữa các hợp đồng vào cuối phiên giao dịch hôm nay thay đổi không đáng kể so với phiên liền trước, hiện nằm trong khoảng -17,3 điểm đến -4,2 điểm. Chốt phiên, chênh lệch giá cặp hợp đồng (VN30F2009-VN30F2008) vẫn duy trì trong khoảng -4,2 điểm. Nhà đầu tư có thể tiếp tục nắm giữ vị thế Short spread với cặp hợp đồng này như đã được khuyến nghị trong bản tin trước. Kỳ vọng chốt lời khi chênh lệch giá cặp hợp đồng giảm xuống thấp hơn - 6,5 điểm.

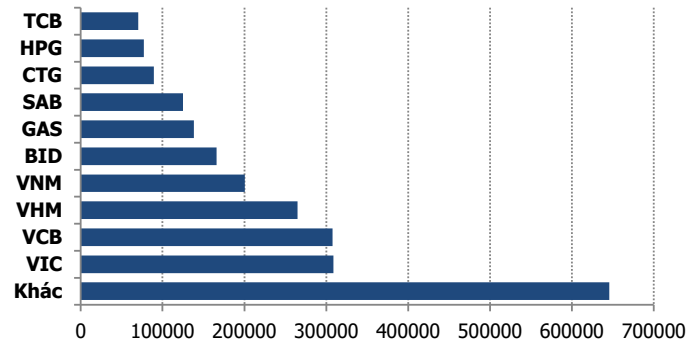
DIỄN BIẾN BASIS CÁC HĐTL



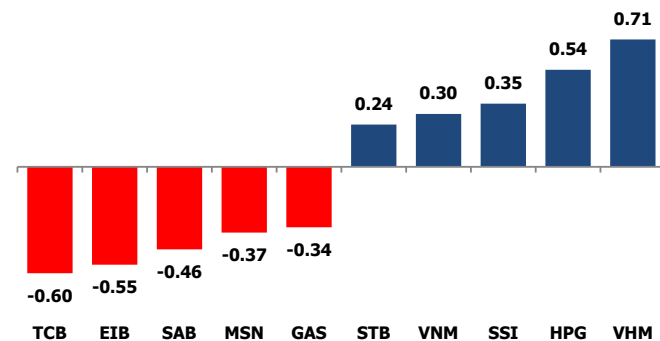
#VALUE!

	VNIndex	VN30
Đóng cửa	868.11	805.37
Thay đổi	-0.61	-0.80
%Chg	-0.07	-0.10
YTD	-9.67	-8.38
Vốn hóa (ngh.tỷ đồng)	3,032.54	2,393.96
P/E	14.34	11.51
P/B	1.94	1.83

TOP 10 CỔ PHIẾU VỐN HÓA TRONG VN30



CÁC MÃ ẢNH HƯỞNG LỚN NHẤT TỚI VN30-INDEX



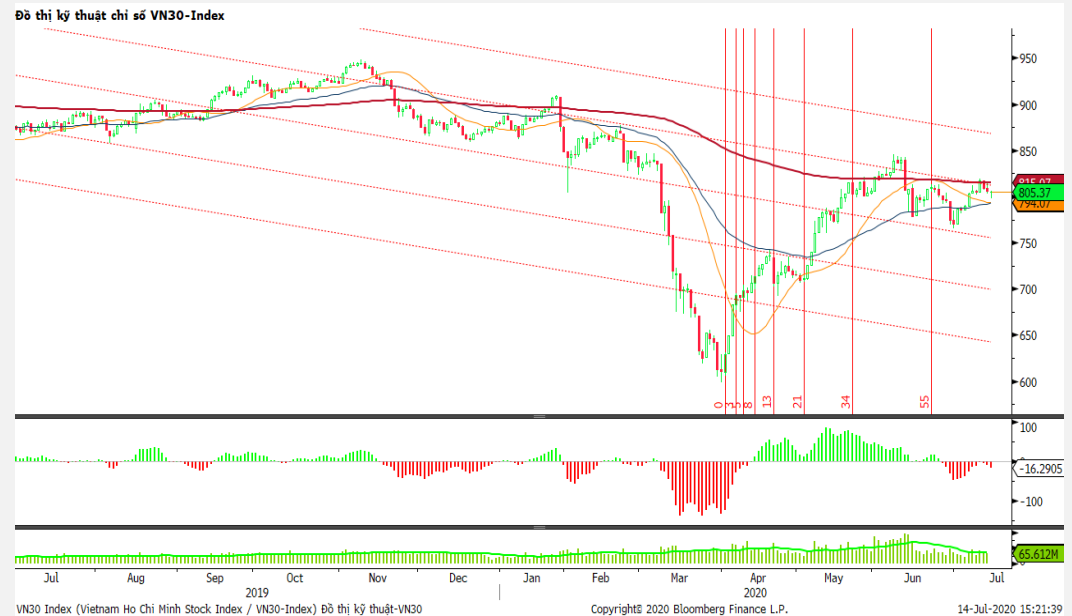
NHẬN ĐỊNH CHỈ SỐ VN30

- Đà giảm của thị trường được thu hẹp chủ yếu là nhờ sự hồi phục của nhóm Large Cap và Mid Cap. Trong đó, rõ VN30 có sự cải thiện tích cực khi sắc xanh đã tăng lên 12 mã khi kết phiên (trước đó 4 mã) nhỉnh hơn 11 mã trong sắc đỏ (trước đó 24 mã), số cổ phiếu quay về mức tham chiếu đạt 7 mã. SSI là mã có mức tăng mạnh nhất, đạt 4,7% và SAB là mã có mức giảm mạnh nhất, đạt 2,5%.

Chốt phiên, chỉ số VN30 giảm 0,78 điểm (-0,10%) xuống 805,39 điểm. Hệ số tăng/giảm ghi nhận có 12 mã tăng/11 mã giảm. Khối lượng giao dịch của nhóm VN30 đạt 79,13 triệu cổ phiếu tương ứng giá trị 1.964 tỷ đồng.

Khối ngoại tiếp tục bán ròng hơn 96 tỷ đồng trên toàn thị trường. Lực bán tập trung vào VRE (21,49 tỷ đồng), MBB (15,61 tỷ đồng), MSN (12,46 tỷ đồng), CTG (10,93 tỷ đồng),...

ĐỒ THỊ KỸ THUẬT VN30



#VALUE!

Chỉ số	Điểm số	%Chg	P/E	YTD
VNIndex	868.11	(0.07)	14.34	(9.67)
Dow Jones	26,642.59	2.13	20.11	(6.64)
S&P500	3,197.52	1.34	22.54	(1.03)
Nikkei 225	22,913.68	1.45	27.98	(3.14)
Shanghai	3,414.62	(0.83)	17.47	11.95
DAX	12,697.36	(0.80)	24.04	(4.16)
Vàng	1,810.21	0.05		19.31
Dầu WTI	40.48	0.47		(33.70)

LỊCH THÔNG TIN KINH TẾ THẾ GIỚI

	Kỳ trước	Dự báo	Thực tế
<b>Thứ Hai- 13/07/2020</b>			
Anh- Bài phát biểu của BoE			
<b>Thứ Ba- 14/07/2020</b>			
Mỹ- CPI lõi	-0.10%	0.10%	
<b>Thứ Tư - 15/07/2020</b>			
Mỹ- Dự trữ dầu thô	5.654M	-3.114M	
Nhật- Báo cáo BOJ			
<b>Thứ Năm- 16/07/2020</b>			
Trung Quốc-GDP	-6.80%	2.10%	

NHẬN ĐỊNH THỊ TRƯỜNG CHỨNG KHOÁN THẾ GIỚI

- Phố Wall tăng điểm nhờ cổ phiếu năng lượng, vật liệu. Đóng cửa, chỉ số Dow Jones tăng 556,79 điểm, tương đương 2,13%, lên 26.642,59 điểm. S&P 500 tăng 42,3 điểm, tương đương 1,34%, lên 3.197,52 điểm. Nasdaq tăng 97,73 điểm, tương đương 0,94%, lên 10.488,58 điểm.
- Dầu khởi sắc khi nhà đầu tư kỳ vọng vào động thái tiếp theo của OPEC+. Kết thúc phiên giao dịch ngày thứ Ba, hợp đồng dầu thô ngọt nhẹ WTI giao tháng 8 trên sàn Nymex tăng 19 xu (tương đương 0,5%) lên 40,29 USD/thùng, sau khi dao động tại đáy 39,07 USD/thùng.
- Vàng thế giới giảm nhẹ, nhưng vẫn dao động trên mốc 1.800 USD/oz. Kết thúc phiên giao dịch ngày thứ Ba, hợp đồng vàng giao tháng 8 giảm 70 xu (tương đương 0,04%) xuống 1.813,40 USD/oz, sau khi dao động tại mức thấp trong phiên là 1.791,10 USD/oz.

NHẬN ĐỊNH CỔ PHIẾU BIẾN ĐỘNG MẠNH TRONG VN30

Xét về mức độ ảnh hưởng, bộ 3 TCB, EIB và SAB là những tác nhân chính khiến chỉ số VN30 chưa thể trở lại sắc xanh tăng điểm. Trong đó, riêng TCB lấy đi 0,60 điểm của chỉ số VN30.



DANH MỤC CỔ PHIẾU TRONG VN30

Cổ phiếu	Ngành	Tỷ trọng (%)	Giá	%Chg	H-L	GTGD	Điểm tác động	PE	PB
VNM	Food Producers	10.59	115,200	0.35	1.14%	83.578	0.30	21.13	6.68
HPG	General Industrials	7.52	27,900	0.90	2.01%	159.783	0.54	10.10	1.54
TCB	Banks	7.44	20,100	-0.99	1.50%	36.433	-0.60	6.73	1.09
VIC	Real Estate Investment & Services	7.13	91,300	0.00	1.77%	30.887	0.00	43.58	3.82
VPB	Banks	6.17	22,200	-0.67	2.28%	76.139	-0.34	5.92	1.22
VCB	Banks	5.51	83,000	0.12	0.97%	35.282	0.05	17.12	3.62
VHM	Real Estate Investment & Services	5.09	80,500	1.77	3.18%	116.21	0.71	10.29	4.21
FPT	Fixed Line Telecommunications	4.96	48,550	-0.21	1.14%	75.203	-0.08	11.62	2.58
VJC	Travel & Leisure	4.60	108,000	0.00	1.31%	35.319	0.00	15.19	3.80
MSN	Financial Services	4.26	56,000	-1.06	1.62%	52.158	-0.37	14.14	1.54
MBB	Banks	4.04	17,150	-0.29	1.18%	60.738	-0.10	5.05	0.98
MWG	Technology Hardware & Equipment	3.97	82,900	0.12	0.85%	30.153	0.04	9.41	2.81
NVL	Real Estate Investment & Services	3.44	62,300	-1.11	1.45%	31.59	-0.31	17.38	2.67
STB	Banks	3.39	11,550	0.87	2.64%	77.409	0.24	8.69	0.76
HDB	Banks	2.94	26,700	0.19	1.90%	30.601	0.04	7.27	1.37
CTG	Banks	2.91	24,050	0.42	2.10%	96.582	0.10	9.58	1.14
EIB	Banks	2.89	17,000	-2.30	3.87%	6.466	-0.55	21.96	1.29
SAB	Beverages	2.24	195,000	-2.50	4.45%	35.114	-0.46	29.02	7.26
VRE	General Retailers	1.85	26,400	-0.38	2.50%	51.08	-0.06	21.53	2.23
PNJ	General Retailers	1.74	59,300	0.00	1.37%	19.188	0.00	11.30	2.68
GAS	Oil & Gas Producers	1.12	72,200	1.12	2.23%	45.689	-0.34	12.41	2.72
BID	Banks	1.08	41,250	-0.12	1.47%	40.664	-0.01	19.27	2.18
SSI	Financial Services	0.98	16,700	4.70	5.03%	148.841	0.35	13.69	1.09
REE	Industrial Engineering	0.83	32,900	0.00	0.61%	12.925	0.00	6.61	1.01
PLX	#N/A	0.81	46,400	0.00	1.42%	19.617	0.00	53.38	2.94
POW	#N/A	0.77	10,050	0.00	1.01%	16.688	0.00	9.78	0.88
SBT	Food Producers	0.63	14,650	1.03	2.45%	61.824	0.05	85.83	1.20
BVH	Financial Services	0.52	47,550	0.11	1.38%	16.71	0.00	36.39	1.83
CTD	Construction & Materials	0.45	80,200	-0.74	2.12%	41.605	-0.03	9.99	0.72
ROS	Construction & Materials	0.14	3,010	0.00	1.00%	17.382	0.00	11.15	0.28

##	Thông tin cơ bản HĐTL VN30	Đặc điểm sản phẩm
1	<b>Mã hợp đồng</b>	VN30F-yy-mm
2	<b>Tài sản cơ sở</b>	Chỉ số cổ phiếu VN30
3	<b>Hệ số nhân hợp đồng</b>	100.000 đồng
4	<b>Quy mô 01 hợp đồng</b>	100.000 đồng * Điểm chỉ số VN30
5	<b>Tháng đáo hạn</b>	-Tháng hiện tại - Tháng tiếp theo - Hai tháng cuối 2 quý gần nhất
6	<b>Phương thức giao dịch</b>	- Giao dịch khớp lệnh; Giao dịch thỏa thuận
7	<b>Thời gian giao dịch</b>	<b>GD Khớp lệnh định kỳ</b> - ATO: 08h45 - 09h00 - ATC: 14h30 - 14h45 <b>GD khớp lệnh liên tục</b> - Sáng: 09h00 - 11h30 - Chiều: 13h00 - 14h30 <b>GD Thỏa thuận</b> - 08h45 - 14h45
8	<b>Các loại lệnh giao dịch</b>	LO, MOK, MAK, MTL, ATO, ATC.
9	<b>Nguyên tắc khớp lệnh</b>	Ưu tiên giá và thời gian.
10	<b>Khối lượng giao dịch tối thiểu/lệnh</b>	01 hợp đồng
11	<b>Khối lượng giao dịch tối đa/lệnh</b>	500 hợp đồng
12	<b>Đơn vị yết giá/ Bước giá</b>	0,1 điểm chỉ số = 0,1 * 100.000 = 10.000 đồng
13	<b>Biên độ dao động</b>	+/- 7%
14	<b>Ngày giao dịch cuối cùng</b>	Thứ 5 của tuần thứ 3 của tháng đáo hạn. Nếu rơi vào ngày nghỉ lễ thì sẽ được điều chỉnh lên ngày giao dịch liền trước.
15	<b>Ngày thanh toán cuối cùng</b>	Ngày làm việc liền sau ngày giao dịch cuối cùng.
16	<b>Phương thức thanh toán</b>	Thanh toán bằng tiền
17	<b>Giá thanh toán hàng ngày</b>	Giá hợp đồng phái sinh do HNX xác định để tính toán giá trị lãi/lỗ phát sinh cuối ngày của từng hợp đồng.
18	<b>Giá thanh toán cuối cùng</b>	Giá đóng cửa của chỉ số VN30 tại ngày giao dịch cuối cùng của HĐTL.
19	<b>Giá tham chiếu</b>	Giá thanh toán cuối ngày của hợp đồng tương lai trong ngày giao dịch liền trước.
20	<b>Mở tài khoản</b>	Nhà đầu tư cần có 2 tài khoản để tham gia giao dịch phái sinh: 1 tài khoản giao dịch tại các CTCK là thành viên giao dịch CKPS và 1 tài khoản ký quỹ tại các CTCK là thành viên bù trừ CKPS.
21	<b>Giới hạn vị thế nắm giữ tối đa trên 1 TK</b>	NĐT Chứng khoán chuyên nghiệp: 20.000 hợp đồng; NĐT tổ chức: 10.000 hợp đồng; NĐT cá nhân: 5.000 hợp đồng
22	<b>Mức ký quỹ ban đầu</b>	Tài sản nhà đầu tư phải đặt cọc với công ty môi giới đối với mỗi hợp đồng trước khi giao dịch. VSD quy định tỷ lệ ký quỹ ban đầu là 10% quy mô hợp đồng nhưng để phòng ngừa rủi ro, các CTCK thường yêu cầu mức ký quỹ cao hơn.
23	<b>Mức ký quỹ duy trì</b>	Tài sản ký quỹ tối thiểu trong TK đối với mỗi vị thế mở mà nhà đầu tư đang nắm giữ, thường ít hơn so với mức ký quỹ ban đầu.
24	<b>Ký quỹ bổ sung</b>	Nộp tài sản bổ sung để số dư TK ký quỹ không thấp hơn mức ký quỹ duy trì hoặc đóng bớt vị thế trên TK để đảm bảo tiếp tục giao dịch.
25	<b>Thoát khỏi hợp đồng tham gia</b>	Nhà đầu tư nắm giữ vị thế hợp đồng cho đến thời điểm đáo hạn hoặc thoát khỏi vị thế trước thời điểm đáo hạn bằng cách đặt một/nhiều lệnh tại vị thế đối nghịch với vị thế trước đó.

## TUYÊN BỐ MIỄN TRÁCH NHIỆM

Bản quyền năm 2017 thuộc về Công ty CP Chứng khoán MB (MBS). Những thông tin sử dụng trong báo cáo được thu thập từ những nguồn đáng tin cậy và MBS không chịu trách nhiệm về tính chính xác của chúng. Quan điểm thể hiện trong báo cáo này là của (các) tác giả và không nhất thiết liên hệ với quan điểm chính thức của MBS. Không một thông tin cũng như ý kiến nào được viết ra nhằm mục đích quảng cáo hay khuyến nghị mua/bán bất kỳ chứng khoán nào. Báo cáo này không được phép sao chép, tái bản bởi bất kỳ cá nhân hoặc tổ chức nào khi chưa được phép của MBS.

## MBS HỘI SỞ

Tòa nhà MB, số 3 Liễu Giai, Ba Đình, Hà Nội  
Tel: +84 24 3726 2600 - Fax: +84 24 3726 2601  
[Webiste: www.mbs.com.vn](http://www.mbs.com.vn)  
Hotline: **1900 9088**

## MBS RESEARCH | BỘ PHẬN CHIẾN LƯỢC THỊ TRƯỜNG

Trần Hoàng Sơn	Trưởng bộ phận/Kiểm soát	<a href="mailto:son.tranhoang@mbs.com.vn">son.tranhoang@mbs.com.vn</a>
Phạm Văn Quỳnh	Chuyên viên nghiên cứu	<a href="mailto:quynh.phamvan@mbs.com.vn">quynh.phamvan@mbs.com.vn</a>
Nguyễn Hòa Hợp	Chuyên viên nghiên cứu	<a href="mailto:hop.nguyenhoa@mbs.com.vn">hop.nguyenhoa@mbs.com.vn</a>