

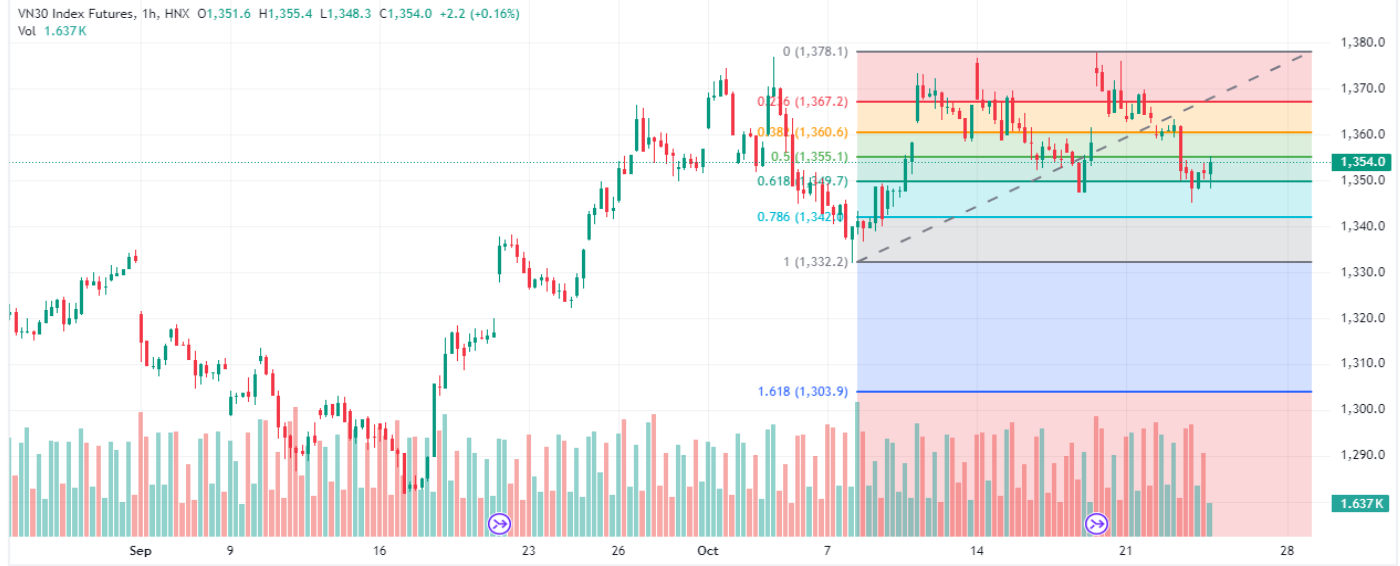
## Giao dịch đi ngang quanh vùng 1.350 – 1.355 điểm

**Chuyên viên phân tích**  
**Nghiêm Phú Cường**

[cuong.nghiempphu@mbs.com.vn](mailto:cuong.nghiempphu@mbs.com.vn)

### Đồ thị kỹ thuật chỉ số VN30F1M (15 Phút)

Published on TradingView.com, Oct 23, 2024 10:12 UTC



TradingView

### Nhận định thị trường

Sau phiên giảm điểm mạnh thứ 3, phái sinh giao dịch đi ngang, giằng co trong phiên giao dịch. Chốt phiên phái sinh tăng nhẹ 1,8 điểm lên 1.354 điểm. Thanh khoản tăng nhẹ, Basis cũng mở rộng thêm lên 4,28 điểm. Nhà đầu tư nước ngoài bán ròng hơn 500 hợp đồng.

Phái sinh sẽ tiếp tục xu hướng giao dịch tích lũy giữa hai đường EMA10 1.355 và EMA20 1.350 điểm. Chiến lược trading với kỳ vọng điểm thấp trong phiên được khuyến nghị. Chiến lược giao dịch LONG tại vùng 1.345 – 1.350, cắt lỗ khi giảm qua 1.343 điểm. Chiến lược giao dịch SHORT tại vùng cản 1.350 – 1.355 điểm, cắt lỗ khi vượt qua 1.358 điểm.

### Vùng Hỗ trợ/Kháng cự của chỉ số VN30F1M

Khung thời gian	15m	Daily
<b>Tổng kết</b>	<b>LONG</b>	<b>SHORT</b>
<b>Hỗ trợ</b>	1.345 - 1.350	1.350 - 1.355
<b>Kháng cự</b>	1.350 - 1.355	1.345 - 1.350

### Chiến lược đầu tư

<b>Chiến lược giao dịch trong ngày</b>	Chiến lược trading với kỳ vọng điểm thấp trong phiên được khuyến nghị. Chiến lược giao dịch LONG tại vùng 1.345 – 1.350, cắt lỗ khi giảm qua 1.343 điểm. Chiến lược giao dịch SHORT tại vùng cản 1.350 – 1.355 điểm, cắt lỗ khi vượt qua 1.358 điểm.
<b>Chiến lược giao dịch ngắn hạn</b>	SHORT tại các nhịp hồi phục với kỳ vọng phái sinh giảm điểm về 1.340 điểm

### Thị trường chứng khoán trong nước

Index	Last	Chg.	Chg.%
<b>Vn-Index</b>	1.270,90	1,01	0,08%
<b>VN30</b>	1.349,72	0,80	0,06%

### Thị trường chứng khoán thế giới

<b>Dow Jones</b>	42.924,89	-6,71	-0,02%
<b>S&amp;P500</b>	5.851,20	-2,80	-0,05%
<b>S&amp;P 500 VIX</b>	18,53	0,33	1,81%
<b>Nikkei 225</b>	38.079,50	-326,00	-0,85%
<b>Kospi</b>	2.599,62	28,92	1,12%
<b>Shanghai</b>	3.302,80	16,93	0,52%
<b>Hang Seng</b>	20.760,15	261,20	1,27%
<b>FTSE 100</b>	8.282,96	-23,58	-0,28%
<b>DAX</b>	19.412,45	-23,16	-0,12%
<b>CAC 40</b>	7.500,25	-34,85	-0,46%

### Thị trường hàng hóa

<b>Vàng</b>	2.764,60	4,80	0,17%
<b>Dầu WTI</b>	70,80	-0,94	-1,31%
<b>Dầu Brent</b>	75,06	-0,98	-1,29%

### HĐTL chỉ số VN30

Index	Last	Chg.	Basis
<b>VN30F2411</b>	1.354,0	1,80	4,28
<b>VN30F2412</b>	1.356,9	3,40	7,18
<b>VN30F2503</b>	1.355,0	2,10	5,28
<b>VN30F2506</b>	1.352,2	0,50	2,48

Dữ liệu được cập nhật lúc 17h hàng ngày

Đồ thị kỹ thuật chỉ số VN30F1M (Hàng ngày)

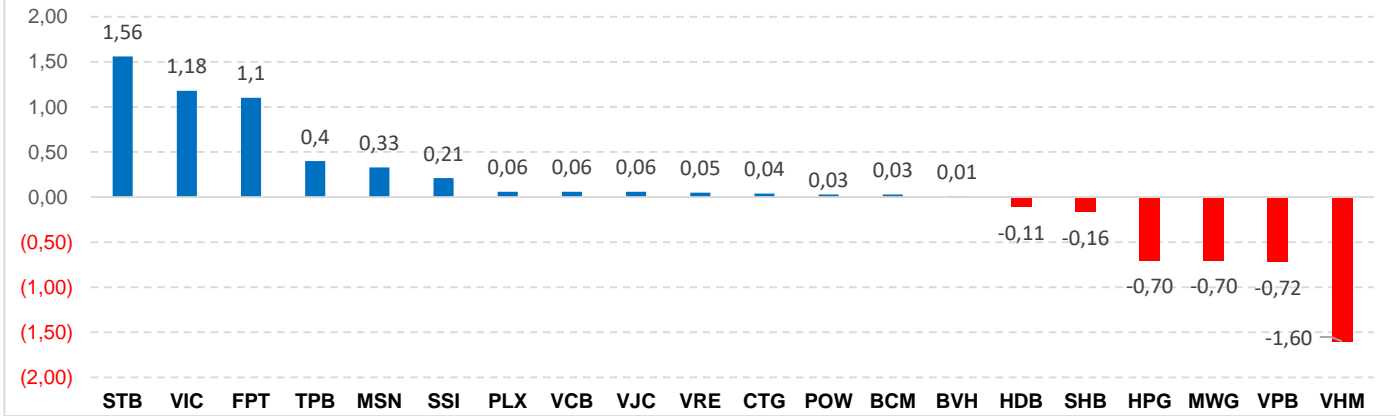
Published on TradingView.com, Oct 23, 2024 10:19 UTC



TradingView

Mã chỉ số	Ngày đáo hạn	Số ngày tới hạn	KLGD (HĐ)	KL mở (OI)	Giá đóng cửa	+/- (Điểm)	Giá lý thuyết tham khảo	Chênh lệch
<b>VN30</b>					1.349,72	0,80		
<b>VN30F2411</b>	21/11/2024	29	210.171	56.544	1.354,0	1,8	1351,06	-2,94
<b>VN30F2412</b>	19/12/2024	57	197	1.408	1.356,9	3,4	1352,40	-4,50
<b>VN30F2503</b>	20/03/2025	148	27	189	1.355,0	2,1	1356,76	1,76
<b>VN30F2506</b>	19/06/2025	239	41	34	1.352,2	0,5	1361,14	8,94

Top cổ phiếu ảnh hưởng đến chỉ số VN30 (Điểm)



Tuyên bố miễn trách nhiệm:

Bản quyền năm 2024 thuộc về Công ty CP Chứng khoán MB (MBS). Những thông tin sử dụng trong báo cáo được thu thập từ những nguồn đáng tin cậy và MBS không chịu trách nhiệm về tính chính xác của chúng. Quan điểm thể hiện trong báo cáo này là của (các) tác giả và không nhất thiết liên hệ với quan điểm chính thức của MBS. Không một thông tin cũng như ý kiến nào được viết ra nhằm mục đích quảng cáo hay khuyến nghị mua/bán bất kỳ chứng khoán nào. Báo cáo này không được phép sao chép, tái bản bởi bất kỳ cá nhân hoặc tổ chức nào khi chưa được phép của MBS.