

# HĐTTL VN30 - ĐÁO HẠN KHÓ LƯỜNG

MBS Research | **BẢN TIN PHÁI SINH** | 19/02/2020



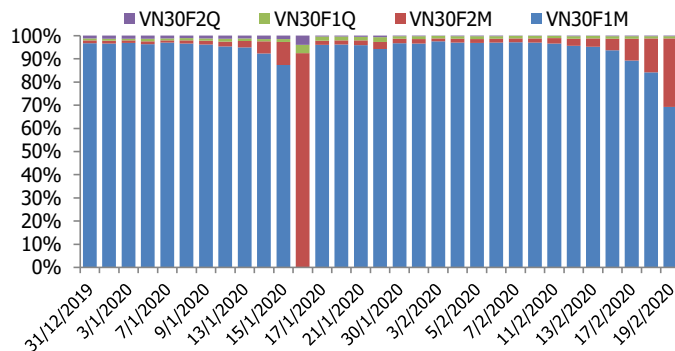
## BIỂU ĐỒ VN30F1M TRONG NGÀY



## THÔNG TIN MÃ HỢP ĐỒNG TƯƠNG LAI

MÃ	Ngày đáo hạn	Số ngày	Đóng cửa	OI
VN30F2002	20/2/2020	1	865.80	12,743
VN30F2003	19/3/2020	29	862.50	5,437
VN30F2006	18/6/2020	120	866.00	196
VN30F2009	17/9/2020	211	867.00	29

## TỶ TRỌNG VỊ THẾ MỞ GIỮA CÁC KỲ HẠN



## DIỄN BIẾN THỊ TRƯỜNG

- VN-Index giằng co trong phần lớn thời gian giao dịch chủ yếu đến từ sự phân hóa diễn ra mạnh ở nhóm Large Cap. Trong khi đó, dòng tiền tiếp tục chảy mạnh vào các nhóm ngành như nhóm xây dựng, bất động sản khu công nghiệp, cao su, công nghệ thông tin,...Đóng cửa, VN-Index tăng 0,83 điểm (0,09%) lên 928,76 điểm và chỉ có HNX-Index giảm 0,7% xuống 109,3 điểm. Thanh khoản vẫn duy trì ở mức thấp và khối ngoại tiếp tục bán ròng phiên thứ 7 liên tiếp với giá trị hơn 220 tỷ đồng.
- Phiên hiệu chỉnh basis của hợp đồng kỳ hạn tháng 2 trước ngày giao dịch cuối cùng giúp hợp đồng này bật tăng 9,8 điểm, trong khi 3 hợp đồng còn lại chỉ phục hồi khiếm tốn từ 2,9 đến 3,5 điểm vào cuối phiên – cao hơn so với mức tăng 2,13 điểm của chỉ số cơ sở. Do đó, basis của các hợp đồng đều tăng lên. Cụ thể, hợp đồng VN30F2002 hiện cao hơn 1,96 điểm so với chỉ số cơ sở. Trong lịch sử, những phiên đảo hạn thường diễn ra với kịch bản hết sức khó lường. Do đó, giới đầu tư cần hạn chế trading, đặc biệt là trong phiên ATC. Vùng kháng cự mạnh của chỉ số tại 868-872 điểm.
- Về mặt kỹ thuật, VN30-Index hồi phục mang nhiều yếu tố kỹ thuật tuy vậy tín hiệu tích cực là dòng tiền đang có sự dịch chuyển sang nhóm cổ phiếu vừa và nhỏ để tìm cơ hội. Về kỹ thuật, thị trường đã có 2 tuần tích lũy ở vùng từ Fibonacci 23,6% đến Fibonacci 38,2% tương đương 840 điểm đến 860 điểm. Xu hướng hồi phục của thị trường vẫn chưa bị ảnh hưởng chừng nào mốc 840 điểm chưa bị vi phạm.

## CHIẾN LƯỢC ĐẦU TƯ

### Chiến lược giao dịch trong ngày

Chỉ số đang tiệm cận vùng cản mạnh 868-872 điểm, hoạt động Short có thể mở ra nếu chỉ số kiểm nghiệm không thành công vùng cản trên.

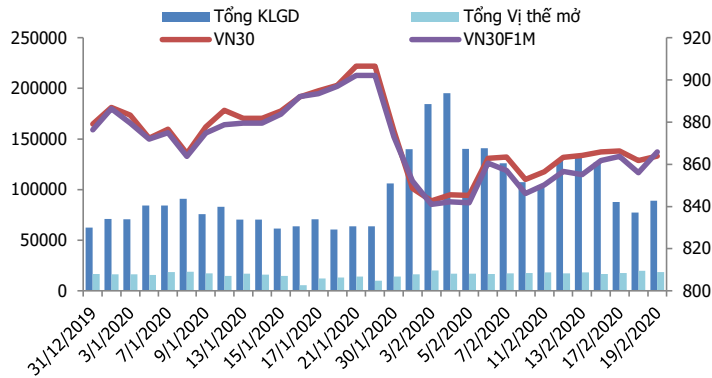
### Chiến lược giao dịch ngắn hạn

Chỉ số vẫn đang biến động với những phiên tăng giảm đan xen, do đó, hoạt động nắm giữ qua đêm chưa được khuyến khích.

### Chiến lược giao dịch spread

Kiên nhẫn chờ đợi những tín hiệu giao dịch chênh lệch giá rõ ràng hơn.

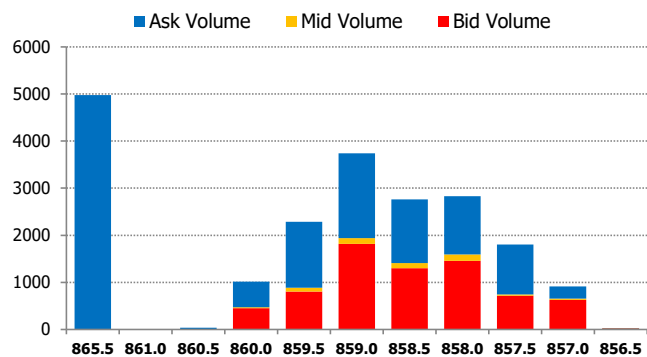
**DIỄN BIẾN THANH KHOẢN HĐT L**



**DIỄN BIẾN CHỈ SỐ HĐT L CÁC KỲ HẠN**

Hợp đồng	Giá	% Chg	KLGD	% Chg	OI	% Chg
VN30F2002	865.8	1.14	82,723	10.7	12,743	-23.5
VN30F2003	862.5	0.41	6,182	174.0	5,437	87.4
VN30F2006	866.0	0.34	37	19.4	196	-0.5
VN30F2009	867.0	0.35	15	-95.8	29	-6.5
<b>Tổng</b>			<b>88,957</b>	<b>15.0</b>	<b>18,405</b>	<b>-7.0</b>

**THANH KHOẢN THEO TỪNG MỨC GIÁ VN30F1M**



**NHẬN ĐỊNH DIỄN BIẾN GIAO DỊCH HĐT L**

- Phiên hiệu chỉnh basis của hợp đồng kỳ hạn tháng 2 trước ngày giao dịch cuối cùng giúp hợp đồng này bật tăng 9,8 điểm, trong khi 3 hợp đồng còn lại chỉ phục hồi khiêm tốn từ 2,9 đến 3,5 điểm vào cuối phiên – cao hơn so với mức tăng 2,13 điểm của chỉ số cơ sở. Do đó, basis của các hợp đồng đều tăng lên.
- Thanh khoản thị trường tăng so với phiên trước, tổng khối lượng giao dịch toàn thị trường đạt 88.957 hợp đồng tăng 15%. Trong đó, thanh khoản tập trung nhiều ở hợp đồng tháng 2 với 82.723 hợp đồng.
- Giá lý thuyết (FV) MBS tính toán tham khảo cho phiên giao dịch tới cho hợp đồng VN30F2002 là 863,98 điểm (thấp hơn -1,93 điểm so với giá thị trường). Tương tự, giá lý thuyết tham khảo cho hợp đồng VN30F2003 là 867,85 điểm (+5,35 điểm), VN30F2006 là 880,55 điểm (+14,55 điểm) và VN30F2009 là 893,43 điểm (+26,43 điểm).

**XU HƯỚNG CHỈ SỐ VN30F1M**

Khung thời gian	15m	1h	Daily
<b>Tổng kết</b>	<b>BUY</b>	<b>BUY</b>	<b>NEUTRAL</b>
<b>Hỗ trợ</b>	<b>859-862</b>	<b>855-858</b>	<b>848-852</b>
<b>Kháng cự</b>	<b>866-869</b>	<b>868-873</b>	<b>869-877</b>

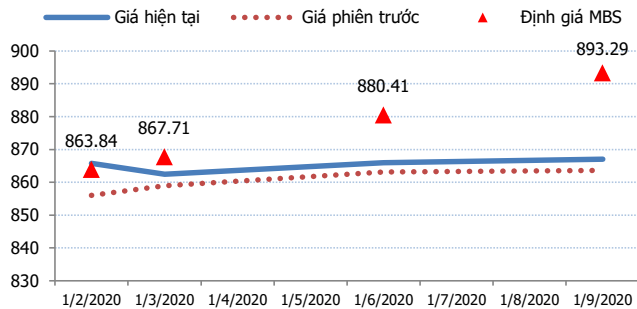
**ĐỒ THỊ KỸ THUẬT VN30F1M**



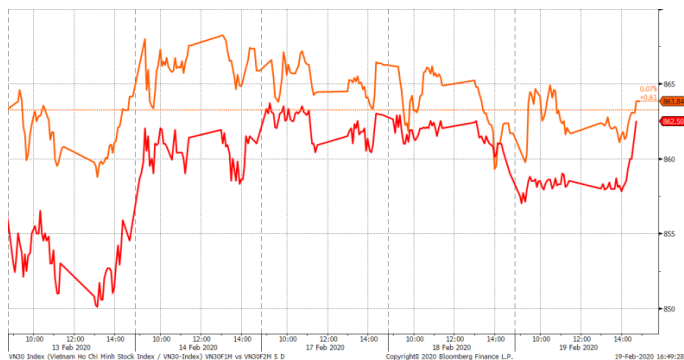
**DIỄN BIẾN CHÊNH LỆCH GIÁ HĐTL**

Spread HĐTL	Hiện tại	Phiên trước	+/-	MA5
VN30F2M - VN30F1M	-3.3	3.00	-6.3	-0.52
VN30F1Q - VN30F1M	0.2	7.10	-6.9	3.82
VN30F1Q - VN30F2M	3.5	4.10	-0.6	4.34
VN30F2Q - VN30F1M	1.2	7.60	-6.4	4.62
VN30F2Q - VN30F2M	4.5	4.60	-0.1	5.14
VN30F2Q - VN30F1Q	1	0.50	0.5	0.8

**ĐƯỜNG CONG GIÁ HĐTL CÁC KỲ HẠN**



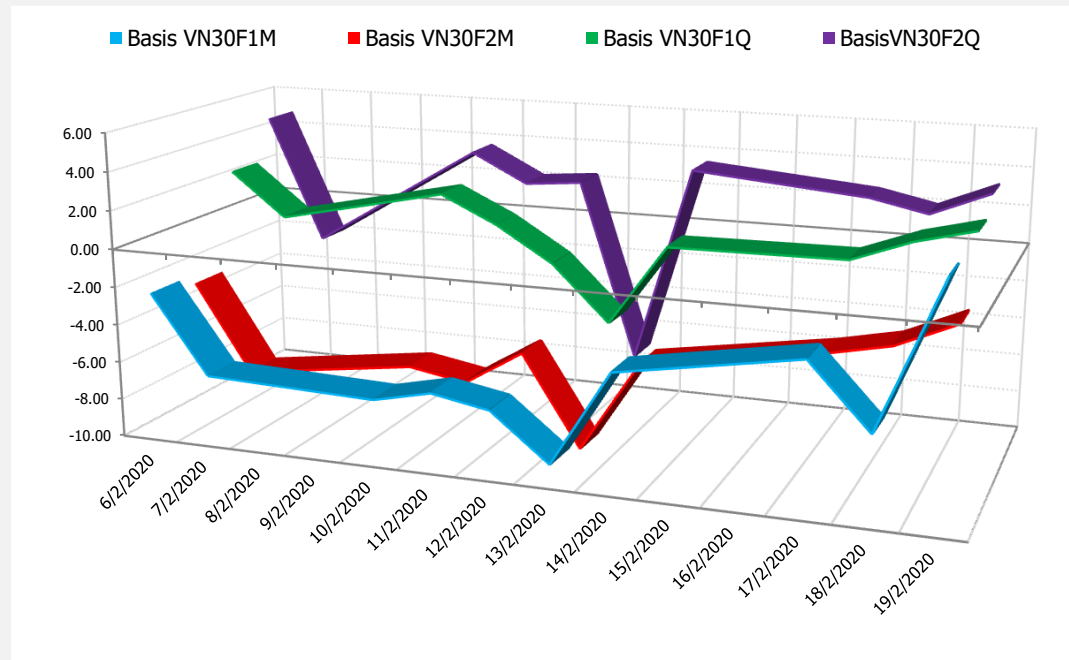
**DIỄN BIẾN GIÁ HỢP ĐỒNG VN30F1M VÀ VN30F2M**



**NHẬN ĐỊNH CHÊNH LỆCH GIÁ HĐTL**

- Phiên hiệu chỉnh basis của hợp đồng kỳ hạn tháng 2 trước ngày giao dịch cuối cùng giúp hợp đồng này bật tăng 9,8 điểm, trong khi 3 hợp đồng còn lại chỉ phục hồi khiêm tốn từ 2,9 đến 3,5 điểm vào cuối phiên – cao hơn so với mức tăng 2,13 điểm của chỉ số cơ sở. Do đó, basis của các hợp đồng đều tăng lên. Cụ thể, hợp đồng VN30F2002 hiện cao hơn 1,96 điểm so với chỉ số cơ sở. Tương tự, basis của hợp đồng kỳ hạn xa nhất VN30F2009 hiện đang ở mức +3,16 điểm.
- Trong khi đó, chênh lệch giá giữa các hợp đồng tương lai quay đầu giảm điểm trong phiên giao dịch ngày hôm nay, hiện nằm trong khoảng từ -3,3 điểm đến +4,5 điểm vào cuối phiên giao dịch hôm nay. Tuy nhiên, do hợp đồng kỳ hạn tháng 2 sẽ đáo hạn vào ngày mai, còn biến động chênh lệch giá giữa các hợp đồng còn lại tương đối thấp nên chưa tạo ra cơ hội mở vị thế Long/Short spread mới cho nhà đầu tư. Do đó, nhà đầu tư nên theo dõi diễn biến các hợp đồng và chờ đợi những tin hiệu giao dịch chênh lệch giá rõ ràng hơn.

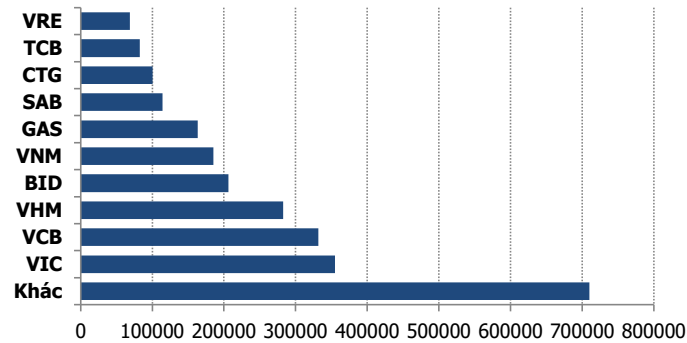
**DIỄN BIẾN BASIS CÁC HĐTL**



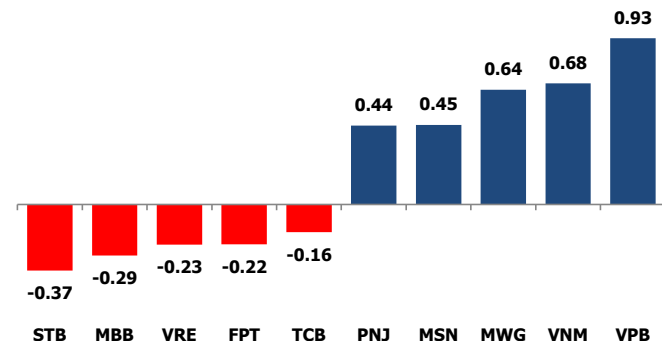
**THỊ TRƯỜNG CƠ SỞ**

	VNIndex	VN30
Đóng cửa	928.76	863.84
Thay đổi	0.83	2.13
%Chg	0.09	0.25
YTD	-3.35	-1.73
Vốn hóa (ngh.tỷ đồng)	3,179.43	2,600.94
P/E	14.46	12.15
P/B	2.15	2.03

**TOP 10 CỔ PHIẾU VỐN HÓA TRONG VN30**



**CÁC MÃ ẢNH HƯỞNG LỚN NHẤT TỚI VN30-INDEX**



**NHẬN ĐỊNH CHỈ SỐ VN30**

- Phiên giao dịch buổi chiều diễn ra với kịch bản giằng co trong biên độ hẹp. Nỗ lực của BVH, CTG, MSN, VCB, VIC, VNM, PNJ, MWG, PLX...giúp thị trường đóng cửa tăng điểm. Dù vậy, đà giảm vẫn xuất hiện ở nhiều cổ phiếu lớn như FPT, GAS, HPG, VJC, VRE, BID, MBB...
- Chốt phiên, chỉ số VN30 tăng 2,13 điểm (+0,25%) lên 863,84 điểm. Hệ số tăng/giảm ghi nhận có 16 mã tăng/11 mã giảm. Khối lượng giao dịch của nhóm VN30 đạt 69,13 triệu cổ phiếu tương ứng giá trị 2.058 tỷ đồng.
- Giao dịch khối ngoại không thực sự tích cực khi họ bán ròng 220 tỷ đồng trên toàn thị trường, đây là phiên bán ròng thứ 7 liên tiếp. Lực bán tập trung ở các mã như: NLG (26,35 tỷ đồng), MSN (25,49 tỷ đồng), VIC (22,14 tỷ đồng), VRE (16,95 tỷ đồng), VNM (16,37 tỷ đồng),...

**ĐỒ THỊ KỸ THUẬT VN30**



**DIỄN BIẾN CHỈ SỐ CHỨNG KHOÁN THẾ GIỚI**

Chỉ số	Điểm số	%Chg	P/E	YTD
<b>VNIndex</b>	928.76	0.09	14.46	(3.35)
<b>Dow Jones</b>	29,348.03	0.40	20.85	2.84
<b>S&amp;P500</b>	3,386.15	0.47	22.38	4.81
<b>Nikkei 225</b>	23,794.57	1.68	20.99	0.58
<b>Shanghai</b>	2,975.40	(0.32)	14.25	(2.45)
<b>DAX</b>	13,789.00	0.79	25.93	4.08
<b>Vàng</b>	1,606.63	(0.31)		5.89
<b>Dầu WTI</b>	53.76	0.88		(11.96)

**LỊCH THÔNG TIN KINH TẾ THẾ GIỚI**

	Kỳ trước	Dự báo	Thực tế
<b>Thứ Hai - 17/02/2020</b>			
Nhật- GDP Q4/2019	0.10%	-0.90%	-1.60%
<b>Thứ Ba - 18/02/2020</b>			
Anh- Thay đổi trợ cấp thất nghiệp	14.9K	22.6K	
<b>Thứ Tư - 19/02/2020</b>			
Mỹ- PPI T1	0.20%	0.10%	
<b>Thứ Năm - 20/02/2020</b>			

**NHẬN ĐỊNH THỊ TRƯỜNG CHỨNG KHOÁN THẾ GIỚI**

- S&P 500 và Nasdaq Composite leo lên mức cao kỷ lục mới vào ngày thứ Tư (19/02), khi nhóm cổ phiếu công nghệ có thành quả vượt trội. S&P 500 tăng gần 0,5% lên 3.386,15 điểm. Nasdaq Composite tăng 0,9% lên 9.817,18 điểm. Cả 2 chỉ số này đều chốt phiên 19/2 ở mức cao kỷ lục. Ngoài ra, Dow Jones tăng 0,4% lên 29.348,03 điểm.
- Giá dầu vọt hơn 2% lên cao nhất trong gần 3 tháng. Giá dầu Brent tăng 2,4% lên 59,12 USD/thùng. Giá dầu WTI ghi nhận mức tăng tương tự lên 53,29 USD/thùng. Mỹ đã áp đặt các lệnh trừng phạt đối với một nhánh của tập đoàn dầu mỏ khổng lồ Rosneft của Nga, làm gia tăng một số lo ngại về nguồn cung dầu.
- Giá vàng thế giới tăng 5 phiên liên tiếp. Đóng cửa, hợp đồng vàng giao tháng 4 tăng 8,20 USD (tương đương 0,5%) lên 1.611,80 USD/oz, đánh dấu mức đóng cửa cao nhất kể từ ngày 21/03/2013.

**NHẬN ĐỊNH CỔ PHIẾU BIẾN ĐỘNG MẠNH TRONG VN30**

Xét về mức độ ảnh hưởng tới VN30-Index thì sắc xanh của VPB và VNM là những nhân tố chính giúp chỉ số tăng điểm. Trong đó, chỉ riêng VPB đóng góp gần 1 điểm vào đà tăng của VN30-Index. Ở chiều ngược lại, sắc đỏ ở một số cổ phiếu STB, MBB, FPT,... khiến đà tăng của chỉ số bị thu hẹp.

Phân tích kỹ thuật cổ phiếu VPB



DANH MỤC CỔ PHIẾU TRONG VN30

Cổ phiếu	Ngành	Tỷ trọng (%)	Giá	%Chg	H-L	GTGD	Điểm tác động	PE	PB
VNM	Food Producers	9.28	106,400	0.85	1.62%	84.163	0.68	19.25	6.80
TCB	Banks	8.50	23,650	-0.21	1.07%	46.638	-0.16	8.89	1.41
VIC	Real Estate Investment & Services	7.63	105,000	0.48	3.38%	92.12	0.31	66.06	4.50
VPB	Banks	7.49	27,800	1.46	1.45%	83.776	0.93	8.32	1.69
HPG	General Industrials	6.08	23,250	-0.21	1.52%	127.486	-0.11	9.21	1.40
VJC	Travel & Leisure	5.31	128,400	-0.23	0.31%	48.522	-0.11	13.04	4.95
MWG	Technology Hardware & Equipment	5.14	110,500	1.47	1.47%	73.92	0.64	13.28	4.34
VHM	Real Estate Investment & Services	5.07	86,000	0.00	1.53%	44.177	0.00	16.26	5.36
FPT	Fixed Line Telecommunications	4.77	55,700	-0.54	1.26%	38.082	-0.22	11.88	2.78
MBB	Banks	4.76	21,600	-0.69	1.40%	99.118	-0.29	6.62	1.27
VCB	Banks	4.19	89,500	0.11	0.56%	23.562	0.04	16.97	4.08
MSN	Financial Services	3.72	50,400	1.41	4.23%	92.713	0.45	11.17	1.75
STB	Banks	3.25	11,400	-1.30	2.21%	77.693	-0.37	7.39	0.78
HDB	Banks	3.03	28,500	-0.52	1.96%	48.491	-0.14	9.84	1.79
EIB	Banks	2.85	17,300	-0.57	0.87%	0.436	-0.14	33.46	1.35
NVL	Real Estate Investment & Services	2.84	54,100	0.19	2.08%	41.09	0.05	16.97	2.45
PNJ	General Retailers	2.43	85,500	2.15	2.15%	58.712	0.44	17.67	4.62
SAB	Beverages	1.98	178,000	0.00	2.86%	18.77	0.00	24.17	6.38
VRE	General Retailers	1.96	30,150	-1.31	2.52%	47.036	-0.23	29.19	2.47
CTG	Banks	1.43	27,000	1.12	1.49%	159.192	0.14	16.45	1.35
BID	Banks	1.30	51,300	-1.35	1.76%	19.189	-0.15	24.32	3.12
GAS	Oil & Gas Producers	1.29	85,300	-0.81	0.94%	14.305	-0.09	14.49	3.58
REE	Industrial Engineering	0.95	35,150	0.14	0.57%	11.283	0.01	6.26	1.10
SBT	Food Producers	0.92	22,000	1.62	3.50%	58.217	0.13	50.05	1.80
PLX	#N/A	0.90	52,900	0.19	0.95%	17.881	0.02	15.26	2.86
SSI	Financial Services	0.85	17,600	0.28	1.15%	29.306	0.02	9.95	0.93
POW	#N/A	0.77	10,450	0.97	2.42%	20.795	0.06	12.74	1.00
BVH	Financial Services	0.59	56,400	0.53	2.70%	8.987	0.03	29.85	2.52
CTD	Construction & Materials	0.38	70,000	0.00	3.19%	9.359	0.00	7.11	0.65
ROS	Construction & Materials	0.34	8,520	6.90	13.60%	50.483	0.19	24.55	0.81

STT	Thông tin cơ bản HĐTL VN30	Đặc điểm sản phẩm
1	<b>Mã hợp đồng</b>	VN30F-yy-mm
2	<b>Tài sản cơ sở</b>	Chỉ số cổ phiếu VN30
3	<b>Hệ số nhân hợp đồng</b>	100.000 đồng
4	<b>Quy mô 01 hợp đồng</b>	100.000 đồng * Điểm chỉ số VN30
5	<b>Tháng đáo hạn</b>	-Tháng hiện tại - Tháng tiếp theo - Hai tháng cuối 2 quý gần nhất
6	<b>Phương thức giao dịch</b>	- Giao dịch khớp lệnh; Giao dịch thỏa thuận
7	<b>Thời gian giao dịch</b>	<b>GD Khớp lệnh định kỳ</b> - ATO: 08h45 - 09h00 - ATC: 14h30 - 14h45 <b>GD khớp lệnh liên tục</b> - Sáng: 09h00 - 11h30 - Chiều: 13h00 - 14h30 <b>GD Thỏa thuận</b> - 08h45 - 14h45
8	<b>Các loại lệnh giao dịch</b>	LO, MOK, MAK, MTL, ATO, ATC.
9	<b>Nguyên tắc khớp lệnh</b>	Ưu tiên giá và thời gian.
10	<b>Khối lượng giao dịch tối thiểu/lệnh</b>	01 hợp đồng
11	<b>Khối lượng giao dịch tối đa/lệnh</b>	500 hợp đồng
12	<b>Đơn vị yết giá/ Bức giá</b>	0,1 điểm chỉ số = 0,1 * 100.000 = 10.000 đồng
13	<b>Biên độ dao động</b>	+/- 7%
14	<b>Ngày giao dịch cuối cùng</b>	Thứ 5 của tuần thứ 3 của tháng đáo hạn. Nếu rơi vào ngày nghỉ lễ thì sẽ được điều chỉnh lên ngày giao dịch liền trước.
15	<b>Ngày thanh toán cuối cùng</b>	Ngày làm việc liền sau ngày giao dịch cuối cùng.
16	<b>Phương thức thanh toán</b>	Thanh toán bằng tiền
17	<b>Giá thanh toán hàng ngày</b>	Giá hợp đồng phái sinh do HNX xác định để tính toán giá trị lãi/lỗ phát sinh cuối ngày của từng hợp đồng.
18	<b>Giá thanh toán cuối cùng</b>	Giá đóng cửa của chỉ số VN30 tại ngày giao dịch cuối cùng của HĐTL.
19	<b>Giá tham chiếu</b>	Giá thanh toán cuối ngày của hợp đồng tương lai trong ngày giao dịch liền trước.
20	<b>Mở tài khoản</b>	Nhà đầu tư cần có 2 tài khoản để tham gia giao dịch phái sinh: 1 tài khoản giao dịch tại các CTCK là thành viên giao dịch CKPS và 1 tài khoản ký quỹ tại các CTCK là thành viên bù trừ CKPS.
21	<b>Giới hạn vị thế nắm giữ tối đa trên 1 TK</b>	NĐT Chứng khoán chuyên nghiệp: 20.000 hợp đồng; NĐT tổ chức: 10.000 hợp đồng; NĐT cá nhân: 5.000 hợp đồng
22	<b>Mức ký quỹ ban đầu</b>	Tài sản nhà đầu tư phải đặt cọc với công ty môi giới đối với mỗi hợp đồng trước khi giao dịch. VSD quy định tỷ lệ ký quỹ ban đầu là 10% quy mô hợp đồng nhưng để phòng ngừa rủi ro, các CTCK thường yêu cầu mức ký quỹ cao hơn.
23	<b>Mức ký quỹ duy trì</b>	Tài sản ký quỹ tối thiểu trong TK đối với mỗi vị thế mở mà nhà đầu tư đang nắm giữ, thường ít hơn so với mức ký quỹ ban đầu.
24	<b>Ký quỹ bổ sung</b>	Nộp tài sản bổ sung để số dư TK ký quỹ không thấp hơn mức ký quỹ duy trì hoặc đóng bớt vị thế trên TK để đảm bảo tiếp tục giao dịch.
25	<b>Thoát khỏi hợp đồng tham gia</b>	Nhà đầu tư nắm giữ vị thế hợp đồng cho đến thời điểm đáo hạn hoặc thoát khỏi vị thế trước thời điểm đáo hạn bằng cách đặt một/nhiều lệnh tại vị thế đối nghịch với vị thế trước đó.

## **TUYÊN BỐ MIỄN TRÁCH NHIỆM**

Bản quyền năm 2017 thuộc về Công ty CP Chứng khoán MB (MBS). Những thông tin sử dụng trong báo cáo được thu thập từ những nguồn đáng tin cậy và MBS không chịu trách nhiệm về tính chính xác của chúng. Quan điểm thể hiện trong báo cáo này là của (các) tác giả và không nhất thiết liên hệ với quan điểm chính thức của MBS. Không một thông tin cũng như ý kiến nào được viết ra nhằm mục đích quảng cáo hay khuyến nghị mua/bán bất kỳ chứng khoán nào. Báo cáo này không được phép sao chép, tái bản bởi bất kỳ cá nhân hoặc tổ chức nào khi chưa được phép của MBS.

## **MBS HỘI SỞ**

Tòa nhà MB, số 3 Liễu Giai, Ba Đình, Hà Nội  
Tel: +84 24 3726 2600 - Fax: +84 24 3726 2601  
[Webiste: www.mbs.com.vn](http://www.mbs.com.vn)  
Hotline: **1900 9088**

## **MBS RESEARCH | BỘ PHẬN CHIẾN LƯỢC THỊ TRƯỜNG**

Trần Hoàng Sơn	Trưởng bộ phận/Kiểm soát	<a href="mailto:son.tranhoang@mbs.com.vn">son.tranhoang@mbs.com.vn</a>
Phạm Văn Quỳnh	Chuyên viên nghiên cứu	<a href="mailto:quynh.phamvan@mbs.com.vn">quynh.phamvan@mbs.com.vn</a>
Nguyễn Hòa Hợp	Chuyên viên nghiên cứu	<a href="mailto:hop.nguyenhoa@mbs.com.vn">hop.nguyenhoa@mbs.com.vn</a>