

**CHIẾN LƯỢC GIAO DỊCH NGÀY**

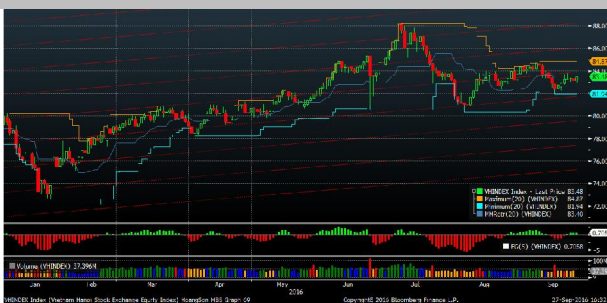
Ngày: 04/10/2016

CHỈ SỐ	Mới nhất	Thay đổi	%	Tăng/giảm	KLGD (tr)	P/E	P/B
VN-index	684.20	1.15	0.17	85/178	111.76	16.29	1.94
HNX-index	85.06	(0.29)	(0.34)	69/121	38.48	10.94	1.05
VN30	661.89	(0.53)	(0.08)	12/16	55.63		
HN30	153.29	(1.00)	(0.65)	6/21	17.12		
Shanghai	#N/A N/A	#N/A N/A	#N/A N/A	682/328	10043.48	17.48	1.69
Nikkei 225	16735.65	136.98	0.83	160/59	992.13	20.93	1.62
S&P 500	2161.20	(7.07)	(0.33)	161/341	514.42	20.35	2.85

**VN-INDEX: 684.20 (1.15; 0.17%)**



**HNX-INDEX: 85.06(-0.29; -0.34%)**

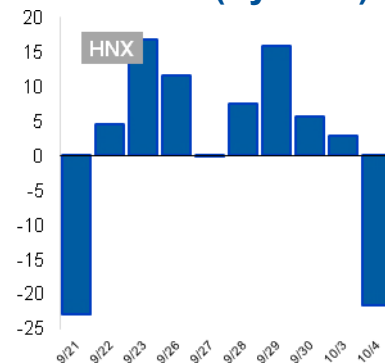
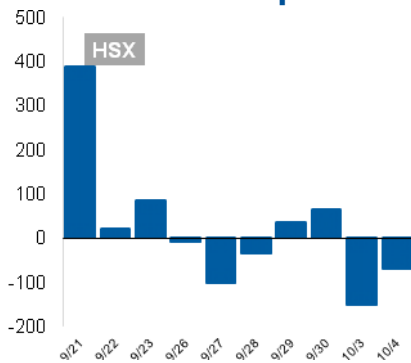


**TÂM ĐIỂM THỊ TRƯỜNG**

- Hai chỉ số tăng giảm trái chiều, VN-Index tăng 1,15 điểm (+0,17%) lên 684,20 điểm trong khi HNX-Index giảm 0,28 điểm (-0,33%) xuống 85,06 điểm. Thanh khoản tăng trên cả hai sàn, cụ thể, giá trị giao dịch trên HSX đạt 3.045,37 tỷ đồng (+10,82%) tương ứng 123 triệu cổ phiếu, giá trị giao dịch trên HNX đạt 597,09 tỷ đồng (+29,76%) tương ứng 43,35 triệu cổ phiếu.
- Phiên giao dịch hôm nay, các cổ phiếu lớn đã có sự phân hóa rõ nét. Trong khi các cổ phiếu như BVH, CTG, BID, VIC, SSI, GAS, ACB... đồng loạt tăng giá khá mạnh và giúp kéo hai chỉ số tăng điểm trong phần lớn thời gian giao dịch, thì sắc đỏ bao trùm lên các cổ phiếu lớn khác như HPG, HSG, PVD, MSN, MBB, KDC, DBC, NTP... đã tạo áp lực đáng kể lên hai chỉ số và chỉ số HNX-Index đã đảo chiều giảm trở lại. Trong khi đó, nhờ lực đỡ từ các cổ phiếu trụ cột như BVH, CTG, VIC, SSI...giúp VN-Index đảo chiều tăng điểm.
- Nhà đầu tư nước ngoài tiếp tục bán ròng trên HSX với giá trị 61,90 tỷ đồng, trong đó, các mã bán ròng theo phương thức khớp lệnh như PDR (-42,15 tỷ), KBC (-27,17 tỷ), CTD (-16,22 tỷ), VNM (-13,46 tỷ), KDC (-12,45 tỷ), HSG (-12,12 tỷ), VHC (-9,47 tỷ), VIC (-8,04 tỷ). Trên HNX, khối ngoại trở lại bán ròng 21,75 tỷ đồng và tập trung bán các mã như SCR (-8,17 tỷ), PVS (-6,06 tỷ), IVS (-2,36 tỷ), DGC (-1,68 tỷ).
- Về mặt kỹ thuật, chỉ số VN-Index bật tăng trở lại sau khi chạm ngưỡng hỗ trợ 680 điểm, trong khi HNX-Index dao động trong vùng 85-86 điểm. Điểm tích cực khi thanh khoản vẫn duy trì ở mức tốt, điều này cho thấy trạng thái tích cực của dòng tiền. Trong những phiên tới, khả năng hai chỉ số sẽ có xu hướng giao dịch tích lũy đi ngang trước khi hình thành xu hướng mới, ngưỡng hỗ trợ gần nhất đối với VN-Index là 675-680 điểm và 84,5 điểm với HNX-Index. Chúng tôi khuyến nghị nhà đầu tư duy trì danh mục hiện tại, đồng thời quan sát diễn biến thị trường tại các ngưỡng hỗ trợ để có hành động phù hợp.

VÀNG/TỶ GIÁ	Mới nhất	Mua vào	Bán ra
VND/USD	22,300	22,265	22,335
VND/USD (Tự do)	22,305	22,295	22,315
Vàng SJC (tr.đ)	34.25	34.20	34.30
Vàng thế giới (tr.đ)	35.43	35.43	35.44

**GIAO DỊCH CỦA NHÀ ĐẦU TƯ NƯỚC NGOÀI (TỶ VND)**



**SBA - Công ty Cổ phần Sông Ba (HOSE)**



**CỔ PHIẾU ĐÁNG CHÚ Ý:**

**SBA: Tiếp tục nắm giữ và tích lũy cổ phiếu với tiềm năng tăng giá 30% so với giá mục tiêu 14.000 đồng**

Chúng tôi nhận thấy tiềm năng khi đầu tư vào cổ phiếu thủy điện ở khu vực miền Trung vào những tháng cuối năm, hiện tại các cổ phiếu thủy điện miền Trung đang thu hút dòng tiền tham gia mạnh như VSH tăng khoản rất lớn, tuần qua đã vượt 1.7 triệu cổ phiếu tăng gấp 2 lần so với tuần trước nữa, SBA thanh khoản cũng tăng mạnh so với tuần cuối tháng 8, CHP được nhà đầu tư lớn mua vào 18 triệu cổ phiếu thoái vốn với mức giá 20.000 đồng.

Công ty SBA hiện đang có catalyst khá mạnh là giá bán điện sẽ được điều chỉnh và sản lượng điện tại Nhà máy Krông H'nh (NMKN) các năm qua sai khác quá nhiều và không theo quy luật do đơn vị thiết kế đã lập ra, theo đó với hợp đồng mới được ký kết sản lượng điện NMKN đã được tính toán lại phù hợp với thực tế và được Lãnh đạo từ Công ty Mua bán điện (EPTC), Tập đoàn Điện lực Việt Nam (EVN), Cục Điều tiết Điện lực và Bộ Công Thương công nhận.

Thời điểm mưa bão vào miền Trung đang diễn ra, cộng với hiện tượng La Nina xác suất xảy ra lớn, làm khu vực từ Trung Bộ trở vào tới Nam Bộ sẽ có khả năng chịu ảnh hưởng trực tiếp nhiều hơn bởi mưa bão, dẫn tới lượng nước về các hồ thủy điện rất lớn. Do đó, cùng với vị trí địa lý thuận lợi nằm tại ven biển miền Trung các doanh nghiệp thủy điện miền Trung cũng sẽ được hưởng lợi nhất đó là CHP, VSH và SBA.

Trong quý 3, SBA dự kiến sẽ đạt mức lợi nhuận lên tới gần 11 tỷ đồng. Mức lợi nhuận này tăng trưởng mạnh so với quý 2/2016 và tăng trưởng hơn 30% so với cùng kỳ.

Với những thuận lợi nêu trên chúng tôi đánh giá SBA sẽ hoàn thành kế hoạch đặt ra cho quý 3/2016, chúng tôi tiếp tục khuyến nghị nhà đầu tư mua vào cổ phiếu SBA với mức giá mục tiêu 14.000 đồng cho cuối năm 2016.

**Tuyên bố miễn trách nhiệm:** Bản quyền năm 2015 thuộc về Công ty CP Chứng khoán MB (MBS). Những thông tin sử dụng trong báo cáo được thu thập từ những nguồn đáng tin cậy và MBS không chịu trách nhiệm về tính chính xác của chúng. Quan điểm thể hiện trong báo cáo này là của (các) tác giả và không nhất thiết liên hệ với quan điểm chính thức của MBS. Không một thông tin cũng như ý kiến nào được viết ra nhằm mục đích quảng cáo hay khuyến nghị mua/bán bất kỳ chứng khoán nào. Báo cáo này không được phép sao chép, tái bản bởi bất kỳ cá nhân hoặc tổ chức nào khi chưa được phép của MBS.

### **CÔNG TY CỔ PHẦN CHỨNG KHOÁN MB (MBS)**

Được thành lập từ tháng 5 năm 2000 bởi Ngân hàng TMCP Quân đội (MB), Công ty CP Chứng khoán MB (MBS) là một trong 5 công ty chứng khoán đầu tiên tại Việt Nam. Sau nhiều năm không ngừng phát triển, MBS đã trở thành một trong những công ty chứng khoán hàng đầu Việt Nam cung cấp các dịch vụ bao gồm: môi giới, nghiên cứu và tư vấn đầu tư, nghiệp vụ ngân hàng đầu tư, và các nghiệp vụ thị trường vốn.

Mạng lưới chi nhánh và các phòng giao dịch của MBS đã được mở rộng và hoạt động có hiệu quả tại nhiều thành phố trọng điểm như Hà Nội, TP. HCM, Hải Phòng và các vùng chiến lược khác. Khách hàng của MBS bao gồm các nhà đầu tư cá nhân và tổ chức, các tổ chức tài chính và doanh nghiệp. Là thành viên Tập đoàn MB bao gồm các công ty thành viên như: Công ty CP Quản lý Quỹ đầu tư MB (MB Capital), Công ty CP Địa ốc MB (MB Land), Công ty Quản lý nợ và Khai thác tài sản MB (AMC) và Công ty CP Việt R.E.M.A.X (Viet R.E.M), MBS có nguồn lực lớn về con người, tài chính và công nghệ để có thể cung cấp cho Khách hàng các sản phẩm và dịch vụ phù hợp mà rất ít các công ty chứng khoán khác có thể cung cấp.

#### **MBS tự hào được nhìn nhận là:**

- Công ty môi giới hàng đầu, đứng đầu thị phần môi giới từ năm 2009.
- Công ty nghiên cứu có tiếng nói trên thị trường với đội ngũ chuyên gia phân tích có kinh nghiệm, cung cấp các sản phẩm nghiên cứu về kinh tế và thị trường chứng khoán; và
- Nhà cung cấp đáng tin cậy các dịch vụ về nghiệp vụ ngân hàng đầu tư cho các công ty quy mô vừa.

#### **MBS HỘI SỞ**

Tòa nhà MB, số 3 Liễu Giai, Ba Đình, Hà Nội

ĐT: + 84 4 3726 2600 - Fax: +84 3726 2601

Webiste: [www.mbs.com.vn](http://www.mbs.com.vn)