

# HỆTL VN30 - DAO ĐỘNG TRONG KHUNG

MBS Research | **BẢN TIN PHÁI SINH** | 11/10/2019



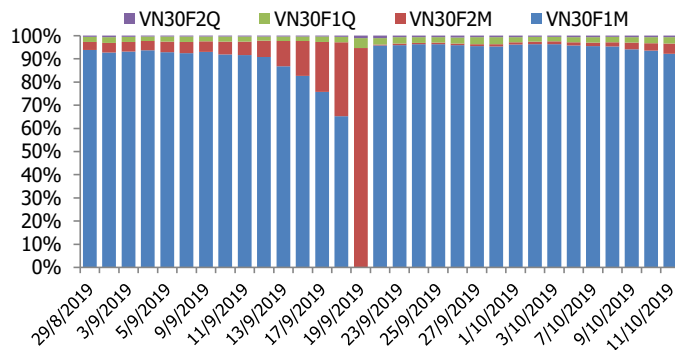
## BIỂU ĐỒ VN30F1M TRONG NGÀY



## THÔNG TIN MÃ HỢP ĐỒNG TƯƠNG LAI

MÃ	Ngày đáo hạn	Số ngày	Đóng cửa	OI
VN30F1910	10/17/2019	4	915,50	17.007
VN30F1911	11/21/2019	39	915,20	812
VN30F1912	12/19/2019	67	913,30	527
VN30F2003	3/19/2020	158	913,30	109

## TỶ TRỌNG VỊ THẾ MỞ GIỮA CÁC KỲ HẠN



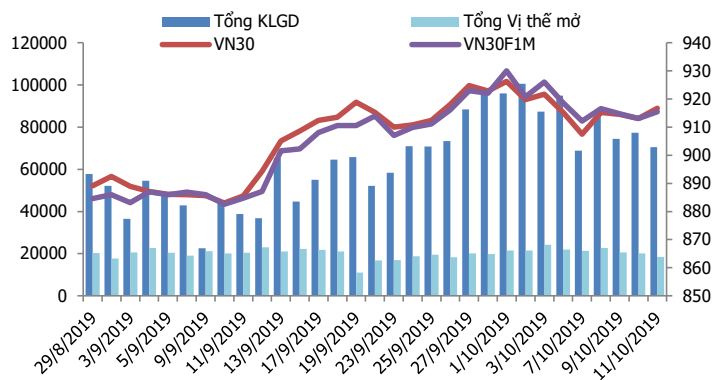
## DIỄN BIẾN THỊ TRƯỜNG

- Kỳ vọng về thỏa thuận thương mại Mỹ - Trung đã mang đến tác động tích cực cho TTCK khu vực và Việt Nam cũng không ngoại lệ. VN-Index đóng cửa phiên cuối tuần tăng 4,46 điểm (0,45%) lên 991,84 điểm; HNX-Index tăng 0,1% lên 105,26 điểm. Độ rộng thị trường đã nghiêng hơn về bên mua với 344 mã tăng và 283 mã giảm giá. Sắc xanh mở rộng trong rõ VN30 khi cả rổ có 16 mã tăng, 7 mã giảm và 7 mã đứng giá. Thanh khoản thị trường tiếp tục duy trì ở mức khá với giá trị khớp lệnh 3 sàn đạt 3.200 tỷ đồng. Khối ngoại tiếp tục bán ròng khoảng 80 tỷ trên toàn thị trường.
- Tuần qua, thị trường phái sinh rung lắc khá mạnh với những phiên tăng giảm đan xen. OI giảm từ 24.000 hợp đồng xuống 18.000 hợp đồng cho thấy một bộ phận giới đầu tư chuyển sang chiến lược đánh ngắn. Điều này cũng dễ hiểu vì thị trường dao động giạt cục với biên độ rất rộng. Ngắn hạn, thị trường cơ sở vẫn chưa thể hiện sức mạnh cần thiết từ dòng tiền, nhóm cổ phiếu dẫn dắt phân hóa mạnh và khối ngoại tiếp tục bán ròng thì khả năng cao các chỉ số chưa đột phá được. Nhịp điều chỉnh ngắn có thể hấp dẫn dòng tiền hơn. Về cơ bản, thị trường phái sinh vẫn đang dao động trong biên với vùng hỗ trợ tại 909-912 điểm và vùng kháng cự 918-920 điểm. Do đó, chiến lược đánh ngắn với kỳ vọng 3-5 điểm tiếp tục phù hợp trong tuần tới.
- Về kỹ thuật, dù đã liên tục lình xình trong phần lớn thời gian giao dịch, phiên ATC chiều nay lại mang đến viễn cảnh lạc quan hơn về VN30-Index trong tuần tới khi chỉ số đóng cửa nằm trên các đường MA quan trọng. Tuy nhiên, các chỉ báo kỹ thuật cho tín hiệu trái chiều nên rủi ro điều chỉnh chưa kết thúc. Vùng hỗ trợ của đường middle Bollinger band và ngưỡng Fibo 50% (tương đương vùng 905-910 điểm) sẽ là hỗ trợ mạnh của chỉ số trong những phiên tới. Trong khi đó, kháng cự mạnh của chỉ số tại 918-920 điểm.

## CHIẾN LƯỢC ĐẦU TƯ

<b>Chiến lược giao dịch trong ngày</b>	Thị trường phái sinh vẫn đang dao động trong biên với vùng hỗ trợ tại 909-912 điểm và vùng kháng cự 918-920 điểm. Do đó, chiến lược đánh ngắn với kỳ vọng 3-5 điểm tiếp tục phù hợp trong tuần tới.
<b>Chiến lược giao dịch ngắn hạn</b>	Thị trường tiếp tục rung lắc mạnh với những phiên tăng giảm đan xen, do đó hoạt động nắm giữ vị thế qua đêm chưa được khuyến khích.
<b>Chiến lược giao dịch spread</b>	Hạn chế giao dịch chênh lệch giá và chờ đợi những tín hiệu mua bán rõ ràng hơn.

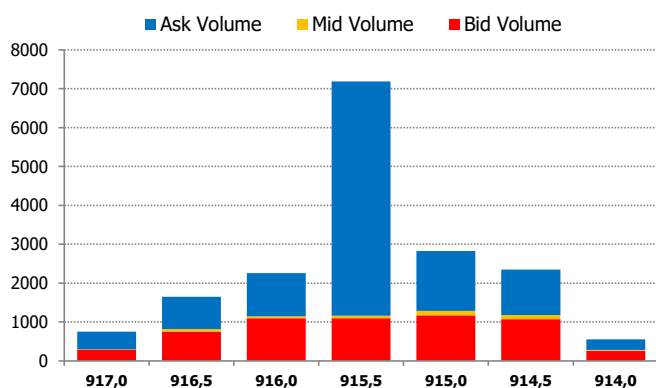
### DIỄN BIẾN THANH KHOẢN HẾT L



### DIỄN BIẾN CHỈ SỐ HẾT L CÁC KỲ HẠN

Hợp đồng	Giá	% Chg	KLGD	% Chg	OI	% Chg
VN30F1910	915,5	0,27	69.772	-9,2	17.007	-10
VN30F1911	915,2	0,00	641	89,1	812	28,3
VN30F1912	913,3	0,05	24	-63,6	527	-2,0
VN30F2003	913,3	0,16	97	246,4	109	-10,7
<b>Tổng</b>			70.534	-8,7	18.455	-8,4

### THANH KHOẢN THEO TỪNG MỨC GIÁ VN30F1M



### NHẬN ĐỊNH DIỄN BIẾN GIAO DỊCH HẾT L

- Thị trường đóng cửa phiên cuối tuần trong sắc xanh với 3/4 hợp đồng tương lai ghi nhận mức tăng từ 0,5 đến 2,5 điểm, thấp hơn mức tăng 3,63 điểm của VN30. Do đó, basis của các hợp đồng tương lai đã yếu đi tương đối so với phiên liền trước, và đều giảm xuống dưới ngưỡng 0 điểm. Cụ thể, hợp đồng kỳ hạn tháng 10 hiện thấp hơn 1,18 điểm so với VN30.
- Thanh khoản thị trường giảm so với phiên trước, tổng khối lượng giao dịch toàn thị trường đạt 70.534 hợp đồng giảm 8,73%. Trong đó, thanh khoản tập trung phần lớn ở HẾT L tháng 10 với 69.772 hợp đồng.
- Giá lý thuyết (FV) MBS tính toán tham khảo cho phiên giao dịch tới cho hợp đồng VN30F1910 là 917,56 điểm (cao hơn 2,06 điểm so với giá thị trường). Tương tự, giá lý thuyết tham khảo cho hợp đồng VN30F1911 là 922,70 điểm (+7,50 điểm), VN30F1912 là 926,83 điểm (+13,53 điểm) và VN30F2003 là 940,40 điểm (+27,10 điểm).

### XU HƯỚNG CHỈ SỐ VN30F1M

Khung thời gian	15m	1h	Daily
Tổng kết	<b>SELL</b>	<b>SELL</b>	<b>NEUTRAL</b>
Hỗ trợ	912-914	910-912	909-912
Kháng cự	919-922	920-922	926-929

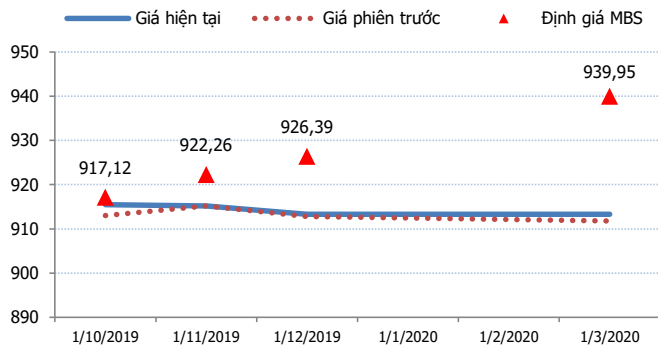
### ĐỒ THỊ KỸ THUẬT VN30F1M



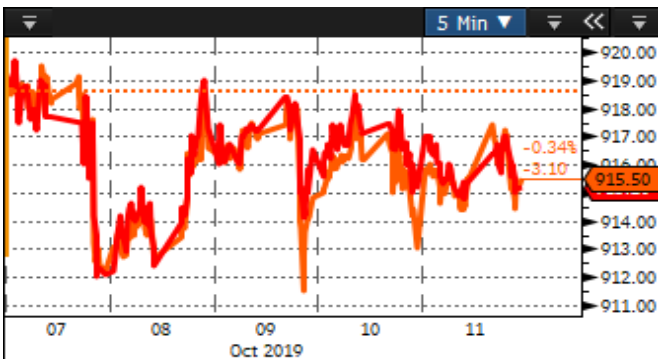
**DIỄN BIẾN CHÊNH LỆCH GIÁ HDTL**

Spread HDTL	Hiện tại	Phiên trước	+/-	MA5
VN30F2M - VN30F1M	-0,3	2,20	-2,5	0,84
VN30F1Q - VN30F1M	-2,2	-0,20	-2	-1,56
VN30F1Q - VN30F2M	-1,9	-2,40	0,5	-2,4
VN30F2Q - VN30F1M	-2,2	-1,20	-1	-1,86
VN30F2Q - VN30F2M	-1,9	-3,40	1,5	-2,7
VN30F2Q - VN30F1Q	0	-1,00	1	-0,3

**ĐƯỜNG CONG GIÁ HDTL CÁC KỲ HẠN**



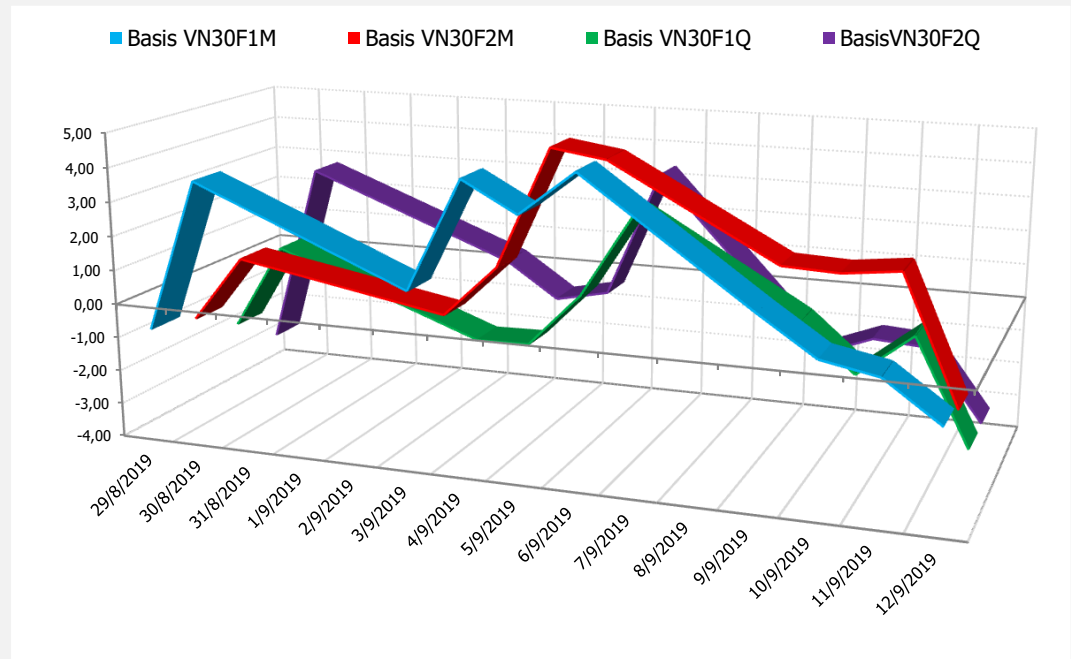
**DIỄN BIẾN GIÁ HỢP ĐỒNG VN30F1M VÀ VN30F2M**



**NHẬN ĐỊNH CHÊNH LỆCH GIÁ HDTL**

- Thị trường đóng cửa phiên giao dịch cuối tuần trong sắc xanh với 3/4 hợp đồng tương lai ghi nhận mức tăng từ 0,5 đến 2,5 điểm, thấp hơn mức tăng 3,63 điểm của VN30. Do đó, basis của các hợp đồng tương lai đã yếu đi tương đối so với phiên liền trước, và đều giảm xuống dưới ngưỡng 0 điểm. Cụ thể, hợp đồng kỳ hạn tháng 10 hiện thấp hơn 1,18 điểm so với VN30, trong khi hợp đồng kỳ hạn tháng 12/2019 và tháng 3/2020 đều đang thấp hơn chỉ số cơ sở 3,38 điểm.
- Biên độ dao động chênh lệch giá giữa các hợp đồng đang có xu hướng thu hẹp về mức 0 điểm. Tương tự như phiên giao dịch trước, trong phần lớn thời gian phiên giao dịch, các hợp đồng duy trì những diễn biến đồng pha, bám sát nhau. Mặc dù hợp đồng kỳ hạn gần nhất VN30F1910 sẽ đáo hạn vào tuần sau, nhưng những diễn biến hiện tại chưa phù hợp cho hoạt động giao dịch chênh lệch giá. Vì vậy nhà đầu tư nên chờ đợi những tín hiệu rõ ràng hơn.

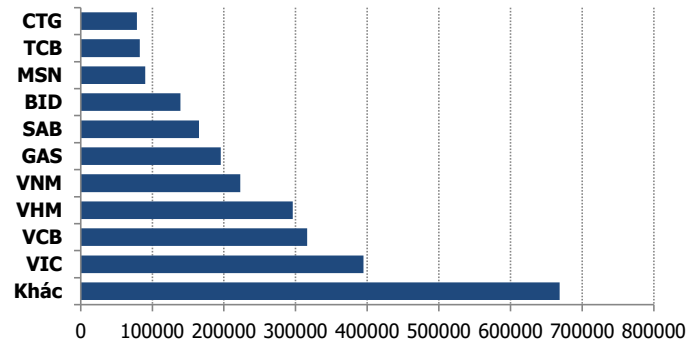
**DIỄN BIẾN BASIS CÁC HỢP ĐỒNG**



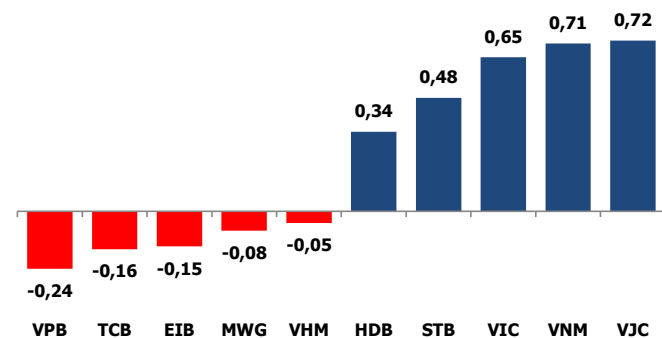
**THỊ TRƯỜNG CƠ SỞ**

	VNIndex	VN30
<b>Đóng cửa</b>	991,84	916,68
<b>Thay đổi</b>	4,46	3,63
<b>%Chg</b>	0,45	0,40
<b>YTD</b>	11,13	7,22
<b>Vốn hóa (ngh.tỷ đồng)</b>	3.356,51	2.650,73
<b>P/E</b>	16,92	14,00
<b>P/B</b>	2,43	2,29

**TOP 10 CỔ PHIẾU VỐN HÓA TRONG VN30**



**CÁC MÃ ẢNH HƯỞNG LỚN NHẤT TỚI VN30-INDEX**



**NHẬN ĐỊNH CHỈ SỐ VN30**

- Kỳ vọng về thỏa thuận thương mại Mỹ - Trung đã mang đến tác động tích cực cho TTCK khu vực và Việt Nam cũng không ngoại lệ. Nhiều Bluechips đồng thuận tăng mạnh, kéo theo đà tăng của các chỉ số. Nổi bật trong số các Bluechips phải kể tới VJC, GAS, VIC, VCB, VNM, PNJ và đây là những cổ phiếu có tác động tích cực nhất tới thị trường.
- Chốt phiên, chỉ số VN30 tăng 3,63 điểm (+0,40%) lên 916,68 điểm. Hệ số tăng/giảm ghi nhận có 16 mã tăng/07 mã giảm. Khối lượng giao dịch của nhóm VN30 đạt 78,83 triệu cổ phiếu tương ứng giá trị 2.550 tỷ đồng.
- Khối ngoại tiếp tục bán ròng gần 80 tỷ trên toàn thị trường, trong đó lực bán tập trung vào VIC (55,2 tỷ đồng), HDB (31,4 tỷ đồng), VHC (16,9 tỷ đồng). Ở chiều ngược lại, họ mua ròng các mã như ROS (25,65 tỷ đồng), VCB (22,3 tỷ đồng), VRE (21,46 tỷ đồng), VJC (9,66 tỷ đồng).

**ĐỒ THỊ KỸ THUẬT VN30**



### DIỄN BIẾN CHỈ SỐ CHỨNG KHOÁN THẾ GIỚI

Chỉ số	Điểm số	%Chg	P/E	YTD
VNIndex	991,84	0,45	16,92	11,13
Dow Jones	26.816,59	1,21	17,89	14,96
S&P500	2.970,27	1,09	19,53	18,49
Nikkei 225	21.798,87	1,15	15,62	8,91
Shanghai	2.973,66	0,88	14,44	19,24
DAX	12.511,65	2,86	20,26	18,49
Vàng	1.485,64	(0,23)		15,84
Dầu WTI	54,48	(0,40)		19,97

### LỊCH THÔNG TIN KINH TẾ THẾ GIỚI

	Kỳ trước	Dự báo	Thực tế
<b>Thứ Hai - 14/10/2019</b>			
Trung Quốc- Cán cân Mậu Dịch	34,84 tỷ	36,3 tỷ	
Trung Quốc- FDI	6,90%		
<b>Thứ Ba - 15/10/2019</b>			
Trung Quốc- CPI	0,70%	0,70%	
Nhật Bản- Sản lượng CN	-1,20%	-1,20%	
<b>Thứ Tư - 16/10/2019</b>			
Mỹ- Doanh số bán lẻ lõi	1,50%	0,02	
Mỹ- Dự trữ dầu thô	1,413M	2,927M	
<b>Thứ Năm - 17/10/2019</b>			
Mỹ- Sản xuất CN	-0,10%	0,60%	

### NHẬN ĐỊNH THỊ TRƯỜNG CHỨNG KHOÁN THẾ GIỚI

- Thị trường chứng khoán Mỹ tăng điểm trong phiên giao dịch ngày thứ Sáu, sau khi Mỹ và Trung Quốc tuyên bố đạt thỏa thuận thương mại một phần. Lúc đóng cửa, chỉ số Dow Jones tăng 1,21%, đạt 26.816,59 điểm. Chỉ số S&P 500 tăng 1,09%, đạt 2.970,27 điểm. Chỉ số Nasdaq tăng 1,34%, đạt 8.057,04 điểm.
- Giá dầu thế giới tăng trong phiên giao dịch ngày thứ Sáu, nâng tổng mức tăng của cả tuần lên gần 4%, khi thông tin tích cực về đàm phán thương mại Mỹ-Trung xoa dịu mối lo của nhà đầu tư về nhu cầu tiêu thụ năng lượng toàn cầu.
- Các hợp đồng vàng tương lai tiếp tục sụt giảm vào ngày thứ Sáu (11/10) xuống mức đóng cửa thấp nhất từ đầu tháng đến nay, trong bối cảnh sự lạc quan ngày càng tăng về các cuộc đàm phán thương mại Mỹ - Trung cùng với tiến triển trong vấn đề Brexit.

### NHẬN ĐỊNH CỔ PHIẾU BIẾN ĐỘNG MẠNH TRONG VN30

VJC là trụ chính trên thị trường và đóng góp hơn 0,7 điểm vào đà tăng của VN30-Index, theo sau đó là các mã VNM, VIC, STB. Ở chiều ngược lại, VPB, TCB và EIB là những tác nhân chính kìm hãm đà tăng của chỉ số.

Phân tích kỹ thuật cổ phiếu VJC  
Break vùng tích lũy



## DANH MỤC CỔ PHIẾU TRONG VN30

Cổ phiếu	Ngành	Tỷ trọng (%)	Giá	%Chg	H-L	GTGD	Điểm tác động	PE	PB
VNM	Food Producers	9,85	128.000	0,79	0,87%	80,49	0,71	23,42	7,87
TCB	Banks	8,15	23.600	-0,21	0,64%	20,293	-0,16	9,37	1,47
VIC	Real Estate Investment & Services	7,58	118.000	0,94	1,11%	38,64	0,65	71,80	4,78
VPB	Banks	5,78	22.100	-0,45	1,13%	108,817	-0,24	7,39	1,42
VJC	Travel & Leisure	5,74	139.400	1,38	1,53%	90,162	0,72	14,15	5,38
MSN	Financial Services	5,47	77.000	0,00	0,78%	43,16	0,00	23,31	2,88
HPG	General Industrials	5,41	21.500	0,00	1,40%	89,178	0,00	7,79	1,35
MWG	Technology Hardware & Equipment	5,40	123.400	-0,16	0,90%	27,922	-0,08	15,63	5,24
VHM	Real Estate Investment & Services	4,74	88.400	-0,11	0,68%	39,761	-0,05	19,63	6,85
MBB	Banks	4,73	22.750	0,00	0,88%	52,408	0,00	7,64	1,54
FPT	Fixed Line Telecommunications	4,66	56.500	0,18	0,89%	44,977	0,08	12,99	2,88
VCB	Banks	3,85	85.300	0,83	1,18%	62,019	0,29	18,04	4,15
NVL	Real Estate Investment & Services	3,50	61.900	0,98	1,48%	21,45	0,31	17,29	2,85
HDB	Banks	2,92	28.000	1,27	1,81%	63,368	0,34	9,67	1,76
STB	Banks	2,86	11.000	1,85	4,17%	89,109	0,48	9,13	0,78
SAB	Beverages	2,76	257.700	0,94	1,18%	3,529	0,24	38,26	9,43
EIB	Banks	2,64	16.600	-0,60	3,35%	0,283	-0,15	38,23	1,32
VRE	General Retailers	2,17	32.350	-0,15	1,70%	167,315	-0,03	31,32	2,65
PNJ	General Retailers	2,17	80.000	1,14	1,64%	16,164	0,22	16,92	4,35
GAS	Oil & Gas Producers	1,49	102.300	1,19	1,78%	21,717	0,16	16,86	4,39
GMD	Industrial Transportation	1,09	26.750	0,94	1,70%	6,04	0,09	14,17	1,30
BID	Banks	1,06	40.800	-0,49	1,23%	22,624	-0,05	19,51	2,56
SSI	Financial Services	0,99	21.300	0,00	0,94%	39,804	0,00	10,66	1,15
REE	Industrial Engineering	0,98	37.800	0,00	1,33%	19,45	0,00	7,19	1,23
CTG	Banks	0,96	21.150	0,00	0,95%	33,138	0,00	14,39	1,10
BVH	Financial Services	0,77	72.100	0,84	2,10%	5,051	0,06	47,90	3,29
SBT	Food Producers	0,72	18.000	0,28	0,84%	27,153	0,02	23,94	1,53
ROS	Construction & Materials	0,67	25.750	0,39	2,59%	569,254	0,02	71,73	2,46
CTD	Construction & Materials	0,57	90.000	0,22	2,45%	5,293	0,01	6,65	0,86
DPM	Chemicals	0,34	14.450	0,00	1,74%	3,315	0,00	16,95	0,73

STT	Thông tin cơ bản HĐTL VN30	Đặc điểm sản phẩm
1	<b>Mã hợp đồng</b>	VN30F-yy-mm
2	<b>Tài sản cơ sở</b>	Chỉ số cổ phiếu VN30
3	<b>Hệ số nhân hợp đồng</b>	100.000 đồng
4	<b>Quy mô 01 hợp đồng</b>	100.000 đồng * Điểm chỉ số VN30
5	<b>Tháng đáo hạn</b>	-Tháng hiện tại - Tháng tiếp theo - Hai tháng cuối 2 quý gần nhất
6	<b>Phương thức giao dịch</b>	- Giao dịch khớp lệnh; Giao dịch thỏa thuận
7	<b>Thời gian giao dịch</b>	<b>GD Khớp lệnh định kỳ</b> - ATO: 08h45 - 09h00 - ATC: 14h30 - 14h45 <b>GD khớp lệnh liên tục</b> - Sáng: 09h00 - 11h30 - Chiều: 13h00 - 14h30 <b>GD Thỏa thuận</b> - 08h45 - 14h45
8	<b>Các loại lệnh giao dịch</b>	LO, MOK, MAK, MTL, ATO, ATC.
9	<b>Nguyên tắc khớp lệnh</b>	Ưu tiên giá và thời gian.
10	<b>Khối lượng giao dịch tối thiểu/lệnh</b>	01 hợp đồng
11	<b>Khối lượng giao dịch tối đa/lệnh</b>	500 hợp đồng
12	<b>Đơn vị yết giá/ Bước giá</b>	0,1 điểm chỉ số = 0,1 * 100.000 = 10.000 đồng
13	<b>Biên độ dao động</b>	+/- 7%
14	<b>Ngày giao dịch cuối cùng</b>	Thứ 5 của tuần thứ 3 của tháng đáo hạn. Nếu rơi vào ngày nghỉ lễ thì sẽ được điều chỉnh lên ngày giao dịch liền trước.
15	<b>Ngày thanh toán cuối cùng</b>	Ngày làm việc liền sau ngày giao dịch cuối cùng.
16	<b>Phương thức thanh toán</b>	Thanh toán bằng tiền
17	<b>Giá thanh toán hàng ngày</b>	Giá hợp đồng phái sinh do HNX xác định để tính toán giá trị lãi/lỗ phát sinh cuối ngày của từng hợp đồng.
18	<b>Giá thanh toán cuối cùng</b>	Giá đóng cửa của chỉ số VN30 tại ngày giao dịch cuối cùng của HĐTL.
19	<b>Giá tham chiếu</b>	Giá thanh toán cuối ngày của hợp đồng tương lai trong ngày giao dịch liền trước.
20	<b>Mở tài khoản</b>	Nhà đầu tư cần có 2 tài khoản để tham gia giao dịch phái sinh: 1 tài khoản giao dịch tại các CTCK là thành viên giao dịch CKPS và 1 tài khoản ký quỹ tại các CTCK là thành viên bù trừ CKPS.
21	<b>Giới hạn vị thế nắm giữ tối đa trên 1 TK</b>	NĐT Chứng khoán chuyên nghiệp: 20.000 hợp đồng; NĐT tổ chức: 10.000 hợp đồng; NĐT cá nhân: 5.000 hợp đồng
22	<b>Mức ký quỹ ban đầu</b>	Tài sản nhà đầu tư phải đặt cọc với công ty môi giới đối với mỗi hợp đồng trước khi giao dịch. VSD quy định tỷ lệ ký quỹ ban đầu là 10% quy mô hợp đồng nhưng để phòng ngừa rủi ro, các CTCK thường yêu cầu mức ký quỹ cao hơn.
23	<b>Mức ký quỹ duy trì</b>	Tài sản ký quỹ tối thiểu trong TK đối với mỗi vị thế mở mà nhà đầu tư đang nắm giữ, thường ít hơn so với mức ký quỹ ban đầu.
24	<b>Ký quỹ bổ sung</b>	Nộp tài sản bổ sung để số dư TK ký quỹ không thấp hơn mức ký quỹ duy trì hoặc đóng bớt vị thế trên TK để đảm bảo tiếp tục giao dịch.
25	<b>Thoát khỏi hợp đồng tham gia</b>	Nhà đầu tư nắm giữ vị thế hợp đồng cho đến thời điểm đáo hạn hoặc thoát khỏi vị thế trước thời điểm đáo hạn bằng cách đặt một/nhiều lệnh tại vị thế đối nghịch với vị thế trước đó.

## TUYÊN BỐ MIỄN TRÁCH NHIỆM

Bản quyền năm 2017 thuộc về Công ty CP Chứng khoán MB (MBS). Những thông tin sử dụng trong báo cáo được thu thập từ những nguồn đáng tin cậy và MBS không chịu trách nhiệm về tính chính xác của chúng. Quan điểm thể hiện trong báo cáo này là của (các) tác giả và không nhất thiết liên hệ với quan điểm chính thức của MBS. Không một thông tin cũng như ý kiến nào được viết ra nhằm mục đích quảng cáo hay khuyến nghị mua/bán bất kỳ chứng khoán nào. Báo cáo này không được phép sao chép, tái bản bởi bất kỳ cá nhân hoặc tổ chức nào khi chưa được phép của MBS.

## MBS HỘI SỞ

Tòa nhà MB, số 3 Liễu Giai, Ba Đình, Hà Nội  
Tel: +84 24 3726 2600 - Fax: +84 24 3726 2601  
[Webiste: www.mbs.com.vn](http://www.mbs.com.vn)  
Hotline: **1900 9088**

## MBS RESEARCH | BỘ PHẬN CHIẾN LƯỢC THỊ TRƯỜNG

Trần Hoàng Sơn	Trưởng bộ phận/Kiểm soát	<a href="mailto:son.tranhoang@mbs.com.vn">son.tranhoang@mbs.com.vn</a>
Phạm Văn Quỳnh	Chuyên viên nghiên cứu	<a href="mailto:quynh.phamvan@mbs.com.vn">quynh.phamvan@mbs.com.vn</a>
Nguyễn Hòa Hợp	Chuyên viên nghiên cứu	<a href="mailto:hop.nguyenhoa@mbs.com.vn">hop.nguyenhoa@mbs.com.vn</a>
Nguyễn Thị Hải Hà	Chuyên viên nghiên cứu	<a href="mailto:ha.nguyenthai@mbs.com.vn">ha.nguyenthai@mbs.com.vn</a>