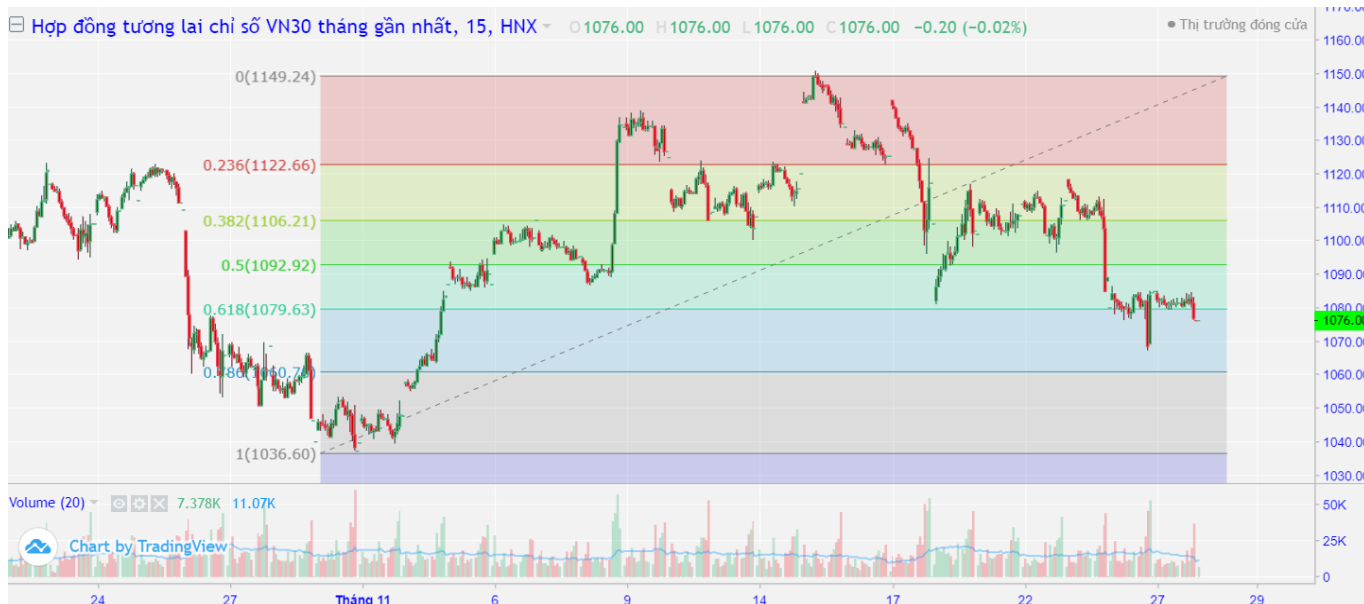


# NỖ LỰC PHỤC HỒI YẾU ỚT !

Chuyên viên phân tích  
Lê Ngọc Hưng

Hung1.lengoc@mbs.com.vn

## Đồ thị kỹ thuật chỉ số VN30F1M (15 Phút)



### Nhận định thị trường

Trong ngày 27/11/2023, thị trường mở cửa giằng co quanh mức tham chiếu, mặc dù đã phục hồi mạnh vào cuối phiên trước đó, tuy nhiên dòng tiền vẫn có phần e ngại, điều này được thể hiện rõ nét khi thanh khoản trên thị trường cơ sở trong phiên sáng sụt giảm 40% so với trung bình một tuần gần nhất. Sang đến phiên chiều, cục diện vẫn không có thay đổi nhiều, lực cầu yếu và áp lực cung bán ra vào những phút cuối phiên khiến thị trường đóng cửa trong sắc đỏ. Kết phiên, hợp đồng VN30F2012 giảm 8.9 điểm, basis HĐTL VN30F2312 âm 2.42 điểm. Điều này cho thấy các nhà đầu tư đang do dự về triển vọng tăng giá ngắn hạn của chỉ số VN30. Thanh khoản VN30F2312 đạt 211,985 hợp đồng khớp lệnh trong phiên. Khối ngoại quay lại mua ròng HĐTL tháng 12 với 755 hợp đồng.

### Vùng Hỗ trợ/Kháng cự của chỉ số VN30F1M

Khung thời gian	15m	Daily
<b>Tổng kết</b>	<b>SHORT</b>	<b>SHORT</b>
<b>Hỗ trợ</b>	<b>1068-1069</b>	<b>1058-1059</b>
<b>Kháng cự</b>	<b>1085-1086</b>	<b>1093-1094</b>

### Chiến lược đầu tư

<b>Chiến lược giao dịch trong ngày</b>	Nhà đầu tư có thể xem xét rải lệnh SHORT quanh khu vực 1085-1086 điểm trong các nhịp phục hồi. Điểm quản trị rủi ro là mốc 1094 điểm, hướng đến mức giá mục tiêu 1068-1069 điểm. Chiến lược LONG sẽ được kích hoạt nếu chỉ số phản ứng tích cực tại vùng hỗ trợ ngắn hạn 1068 điểm.
<b>Chiến lược giao dịch ngắn hạn</b>	Hoạt động nắm giữ vị thế qua đêm tạm thời chưa được khuyến khích.

### Thị trường chứng khoán trong nước

Index	Last	Chg.	Chg.%
<b>Vn-Index</b>	1,088.06	-7.55	-0.69%
<b>VN30</b>	1,078.42	-8.92	-0.82%

### Thị trường chứng khoán thế giới

<b>Dow Jones</b>	35,390.15	117.12	0.33%
<b>S&amp;P500</b>	4,559.34	2.72	0.06%
<b>S&amp;P 500 VIX</b>	13.26	0.80	6.42%
<b>Nikkei 225</b>	33,447.67	-207.53	-0.62%
<b>Kospi</b>	2,495.66	-0.97	-0.04%
<b>Shanghai</b>	3,031.70	-9.27	-0.30%
<b>Hang Seng</b>	17,529.00	-38.50	-0.22%
<b>FTSE 100</b>	7,454.33	-33.87	-0.45%
<b>DAX</b>	15,983.03	-46.46	-0.29%
<b>CAC40</b>	7,277.24	-15.56	-0.21%

### Thị trường hàng hóa

<b>Vàng</b>	2,015.30	12.30	0.61%
<b>Dầu WTI</b>	74.79	-0.75	-0.99%
<b>Dầu Brent</b>	79.80	-0.68	-0.84%

### HĐTL chỉ số VN30

Index	Last	Chg.	Basis
<b>VN30F2312</b>	1,076.0	-8.90	-2.42
<b>VN30F2401</b>	1,074.8	-6.00	-3.62
<b>VN30F2403</b>	1,067.7	-6.60	-10.72
<b>VN30F2406</b>	1,073.0	-4.90	-5.42

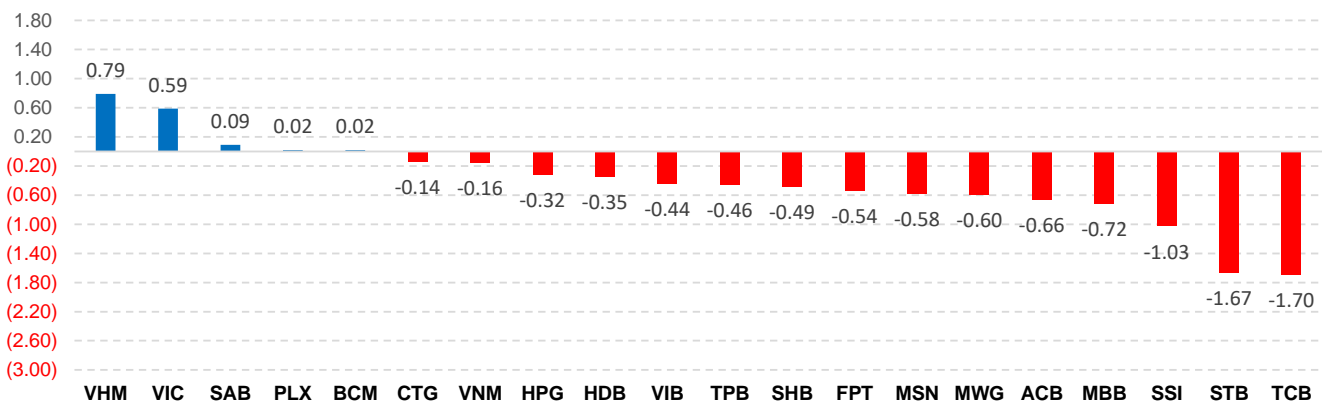
Dữ liệu được cập nhật lúc 17h hàng ngày

**Đồ thị kỹ thuật chỉ số VN30F1M (Hàng ngày)**



Mã chỉ số	Ngày đáo hạn	Số ngày tới hạn	KLGD (HĐ)	KL mở (OI)	Giá đóng cửa	+/- (Điểm)	Giá lý thuyết tham khảo	Chênh lệch
<b>VN30</b>					1,078.42	-8.92		
<b>VN30F2312</b>	21-Dec-2023	24	211,985	53,443	1,076.0	-8.9	1079.30	3.30
<b>VN30F2401</b>	18-Jan-2024	52	344	501	1,074.8	-6.0	1080.37	5.57
<b>VN30F2403</b>	21-Mar-2024	115	69	440	1,067.7	-6.6	1082.78	15.08
<b>VN30F2406</b>	20-Jun-2024	206	19	399	1,073.0	-4.9	1086.27	13.27

**Top cổ phiếu ảnh hưởng đến chỉ số VN30 (Điểm)**



**Tuyên bố miễn trách nhiệm:**

Bản quyền năm 2023 thuộc về Công ty CP Chứng khoán MB (MBS). Những thông tin sử dụng trong báo cáo được thu thập từ những nguồn đáng tin cậy và MBS không chịu trách nhiệm về tính chính xác của chúng. Quan điểm thể hiện trong báo cáo này là của (các) tác giả và không nhất thiết liên hệ với quan điểm chính thức của MBS. Không một thông tin cũng như ý kiến nào được viết ra nhằm mục đích quảng cáo hay khuyến nghị mua/bán bất kỳ chứng khoán nào. Báo cáo này không được phép sao chép, tái bản bởi bất kỳ cá nhân hoặc tổ chức nào khi chưa được phép của MBS.