

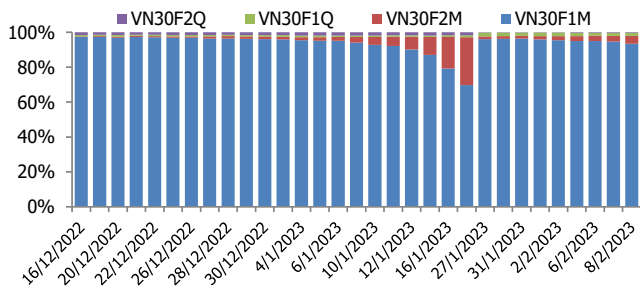
**BIỂU ĐỒ VN30F1M TRONG NGÀY**



**THÔNG TIN MÃ HỢP ĐỒNG TƯƠNG LAI**

MÃ	Ngày đáo hạn	Số ngày	Đóng cửa	OI
VN30F2302	16/2/2023	8	1072.00	53,101
VN30F2303	16/3/2023	36	1067.50	2,580
VN30F2306	15/6/2023	127	1057.20	960
VN30F2309	21/9/2023	225	1062.60	212

**TỶ TRỌNG VỊ THẾ MỞ GIỮA CÁC KỲ HẠN**



**BIẾN ĐỘNG THỊ TRƯỜNG TTCK THẾ GIỚI**

Chỉ số	Điểm số	%Chg	P/E	YTD
VNIndex	1,072.22	0.60	13.87	6.47
Dow Jones	33,949.01	(0.61)	20.25	2.42
S&P500	4,117.86	(1.11)	19.51	7.25
Nikkei 225	27,481.41	(0.45)	21.77	5.31
Shanghai	3,232.11	(0.49)	14.12	4.62
DAX	15,412.05	0.60	12.59	10.69
Vàng	1,873.80	(0.09)		2.73
Dầu WTI	78.31	(0.20)		(2.43)

**LỊCH THÔNG TIN KINH TẾ THẾ GIỚI**

Sự kiện	Ngày	Kỳ trước	Thực tế
Anh - PMI xây dựng (T1)	6/2	48.8	48.4
Úc - Quyết định lãi suất (T2)	7/2	3.10%	3.35%
Mỹ - Dự trữ dầu thô	8/2	4,140M	2,423M
Mỹ - Trợ cấp thất nghiệp lần đầu	9/2	183K	
Anh - Sản lượng sản xuất	10/2	-0.5%	

**DIỄN BIẾN THỊ TRƯỜNG**

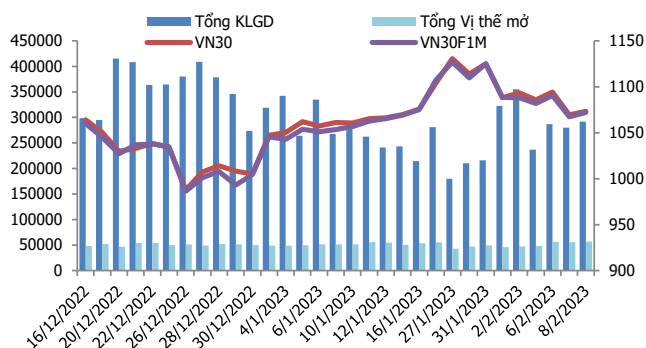
- Thị trường phái sinh hôm nay hồi phục tích cực nhờ lực đỡ tới từ nhóm cổ phiếu trụ. Đóng cửa, cả 4 HĐTL tăng từ 2,2 đến 12,5 điểm, trong khi chỉ số cơ sở tăng 3,88 điểm. Basis hợp đồng tương lai kỳ hạn 1 tháng phiên này tiếp tục cải thiện, tuy nhiên vẫn đang ở mức âm 1,38 điểm, cho thấy nhà đầu tư vẫn đang duy trì trạng thái tâm lý thận trọng trước các nhịp tăng giảm đan xen của thị trường.
- Trong bối cảnh thanh khoản thấp, dòng tiền đang hoạt động chủ yếu ở nhóm cổ phiếu ngân hàng và đầu tư công. Lúc này nhóm cổ phiếu ngân hàng nhà nước đang có cơ hội để vượt đỉnh hoặc xu hướng giảm để vào xu hướng tăng mới. Đây sẽ là nhóm tín hiệu giữ nhịp chỉ số. Nhiều khả năng thị trường sẽ tiếp tục đi ngang, nhà đầu tư nên tập trung ở cổ phiếu cụ thể với nhóm cổ phiếu đang được dòng tiền lựa chọn như: ngân hàng, chứng khoán, đầu tư công,...
- Thị trường phái sinh hồi phục trở lại khi được nâng đỡ bởi nhóm cổ phiếu trụ trong phần lớn thời gian phiên giao dịch hôm nay. Tuy nhiên, nhà đầu tư cần tiếp tục thận trọng trước các nhịp tăng giảm đan xen của thị trường, cùng với việc basis hiện vẫn đang ở mức âm.

**NHẬN ĐỊNH TTCK THẾ GIỚI**

- Chứng khoán Mỹ quay đầu giảm điểm khi nhà đầu tư chuyển sang tập trung vào loạt kết quả kinh doanh mới nhất của các doanh nghiệp. Kết phiên, chỉ số Dow Jones lùi 207,68 điểm (-0,61%) xuống 33.949,01 điểm. Chỉ số S&P 500 mất 1,11% còn 4.117,86 điểm. Chỉ số Nasdaq Composite rút 1,68% xuống 11.910,52 điểm.

**CHIẾN LƯỢC ĐẦU TƯ**

<b>Chiến lược giao dịch trong ngày</b>	Nhà đầu tư có thể xem xét rải lệnh Mua quanh khu vực 1065-1069 điểm trong các pha điều chỉnh. Điểm quản trị rủi ro là mốc hỗ trợ 1048 điểm, hướng đến mức giá mục tiêu 1090-1096 điểm. Chiến lược Short sẽ được kích hoạt nếu chỉ số gặp khó ở vùng kháng cự gần 1079-1085 điểm.
<b>Chiến lược giao dịch ngắn hạn</b>	Hoạt động nắm giữ vị thế qua đêm tạm thời chưa được khuyến khích.



**DIỄN BIẾN CHỈ SỐ HẾT L CÁC KỲ HẠN**

Hợp đồng	Giá	% Chg	KLGD	% Chg	OI	% Chg
VN30F2302	1072.0	2.00	289,877	4.0	53,101	
VN30F2303	1067.5	5.00	1,873	110.21	2,580	
VN30F2306	1057.2	25.00	80	-70.7	960	
VN30F2309	1062.6	7.00	71	26.79	212	
<b>Tổng</b>			291,901	4.3	56,853	

**DIỄN BIẾN GIÁ HỢP ĐỒNG VN30F1M VÀ VN30F2M**



**NHẬN ĐỊNH DIỄN BIẾN GIAO DỊCH HẾT L**

- Lực kéo mạnh từ nhóm cổ phiếu trụ xuyên suốt phiên giao dịch hôm nay đã giúp cả 4 HẾT L đóng cửa tăng từ 2,2 đến 12,5 điểm.
- Tổng thanh khoản thị trường phiên này tăng 4,29% so với phiên liền trước, đạt 291.901 hợp đồng được khớp lệnh, trong đó thanh khoản tập trung tại HẾT L tháng 2 với 289.877 hợp đồng. Khối ngoại mua ròng HẾT L tháng 2 với 1.323 hợp đồng, lũy kế mua ròng khoảng 14.521 hợp đồng.
- Giá lý thuyết (FV) MBS tính toán tham khảo phiên giao dịch tới cho hợp đồng VN30F2302 là 1073,68 điểm (cao hơn 1,68 điểm so với giá thị trường). Tương tự, giá lý thuyết tham khảo cho hợp đồng VN30F2303 là 1074,75 điểm (+7,25 điểm), VN30F2306 là 1078,21 điểm (+21,01 điểm) và VN30F2309 là 1081,96 điểm (+19,36 điểm).

**XU HƯỚNG CHỈ SỐ VN30F1M**

Khung thời gian	15m	1h	Daily
Tổng kết	BUY	SELL	SELL
Hỗ trợ	1065-1069	1053-1056	1030-1037
Kháng cự	1079-1085	1090-1096	1106-1120

**ĐỒ THỊ KỸ THUẬT VN30F1M**

Đồ thị kỹ thuật VN30F1M

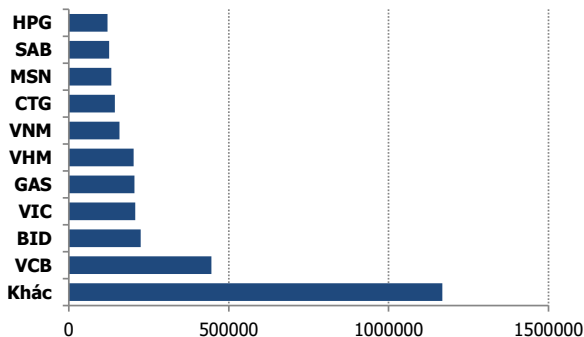


	VNIndex	VN30
Đóng cửa	1072.22	1073.38
Thay đổi	6.38	3.88
%Chg	0.60	0.36
YTD	6.47	6.78
Vốn hóa (ngh.tỷ đồng)	4,279.18	3,137.34
P/E	13.87	11.28
P/B	1.73	1.66

### NHẬN ĐỊNH CHỈ SỐ VN30

- Nhóm vốn hóa lớn hôm nay là nhân tố giúp các chỉ số chính hồi phục tích cực. Số mã tăng điểm (17) áp đảo so với số mã giảm điểm (12) và 1 mã đứng tham chiếu, trong đó HPG và VCB trở thành hai trụ đỡ góp tích cực nhất tới đà tăng của VN30-Index với mức đóng góp lần lượt là +3,67 điểm và +1,2 điểm.
- Chốt phiên, chỉ số VN30 tăng 3,88 điểm (+0,36%) lên 1.073,38 điểm. Khối lượng giao dịch đạt 210,31 triệu cổ phiếu, tương ứng giá trị 5.117 tỷ đồng.
- Khối ngoại mua ròng phiên thứ 6 liên tiếp với 400,27 tỷ đồng trên toàn thị trường. Trong đó, lực mua tập trung ở các mã như STB (+204 tỷ đồng), HPG (+159 tỷ đồng), DPM (+52 tỷ đồng), SSI (+25 tỷ đồng), HCM (+24 tỷ đồng).

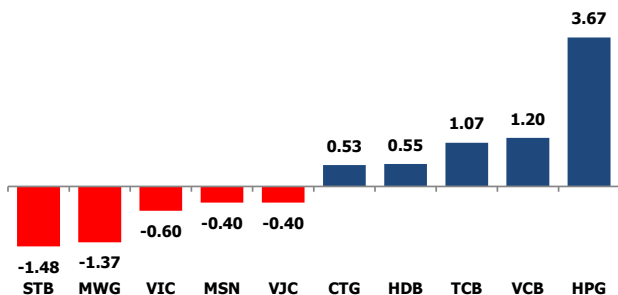
### TOP 10 CỔ PHIẾU VỐN HÓA TRONG VN30



### NHẬN ĐỊNH CỔ PHIẾU BIẾN ĐỘNG MẠNH TRONG VN30

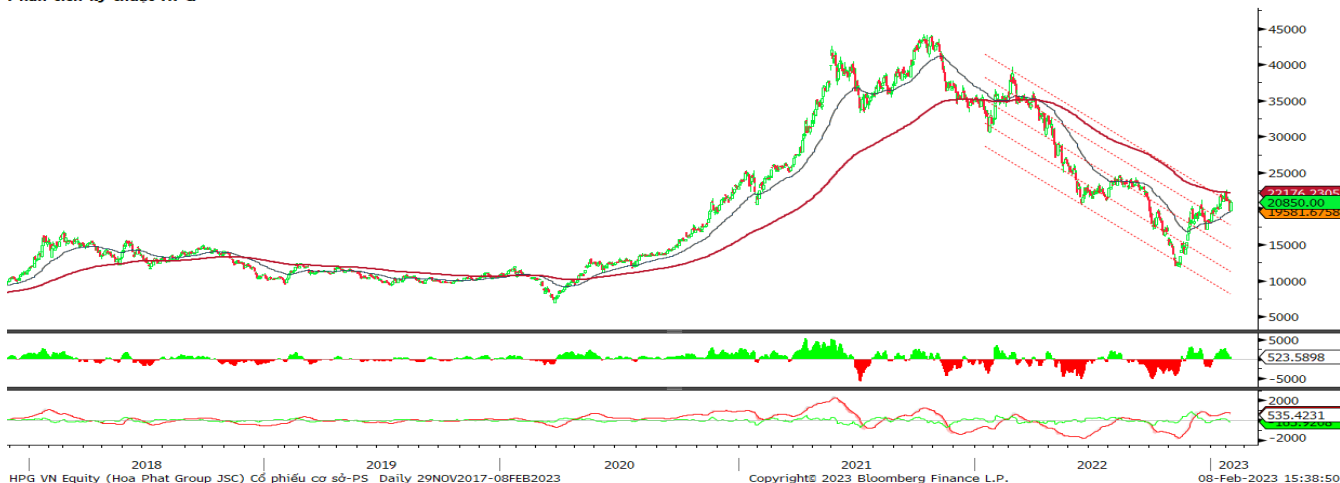
- Xét về mức độ ảnh hưởng, bộ 3 HPG, VCB và TCB là những nhân tố chính đưa chỉ số VN30 quay lại với sắc xanh. Trong đó, HPG đóng góp +3,67 điểm cho chỉ số VN30.

### CÁC MÃ ẢNH HƯỞNG LỚN NHẤT TỚI VN30-INDEX



### ĐỒ THỊ KỸ THUẬT HPG

Phân tích kỹ thuật HPG



## DANH MỤC CỔ PHIẾU TRONG VN30

Cổ phiếu	Ngành	Giá	% Chg	H-L	GTGD	Điểm tác động	PE	PB
VPB	Banks	17,950	0.00	2.24%	208.873	0.00	6.56	1.27
FPT	Electronic Equipment, Instruments & Components	81,200	0.62	1.36%	54.403	0.49	16.91	4.48
ACB	Banks	24,650	0.20	2.04%	47.604	0.15	6.29	1.49
HPG	Metals & Mining	20,850	5.57	6.84%	688.126	3.67	7.83	1.24
TCB	Banks	27,850	1.64	2.01%	74.866	1.07	4.61	0.90
VNM	Food Products	75,800	-0.39	1.19%	117.946	-0.26	20.06	5.09
MSN	Food Products	93,500	-0.64	2.14%	42.253	-0.40	13.87	5.19
VIC	Real Estate Management & Development	54,400	-1.09	3.02%	115.493	-0.60	187.68	1.83
VHM	Real Estate Management & Development	46,600	-0.43	5.06%	215.513	-0.23	6.45	1.50
VCB	Banks	94,200	2.39	4.45%	84.206	1.20	16.87	3.48
MWG	Specialty Retail	44,500	-2.63	3.37%	74.312	-1.37	12.70	2.80
STB	Banks	25,000	-2.91	3.80%	719.818	-1.48	11.36	1.28
MBB	Banks	18,400	0.27	2.47%	103.039	0.13	4.75	1.15
HDB	Banks	18,300	1.67	3.95%	32.553	0.55	6.09	1.31
VJC	Airlines	108,000	-1.28	1.39%	14.989	-0.40	945.93	3.34
VRE	Real Estate Management & Development	28,500	-0.18	1.76%	39.383	-0.05	31.35	1.99
VIB	#N/A	23,200	0.65	2.40%	56.145	#N/A	5.83	1.60
TPB	Banks	24,600	0.82	2.05%	148.219	0.20	6.43	1.27
CTG	Banks	29,900	2.40	3.42%	93.868	0.53	9.23	1.36
SSI	Capital Markets	19,500	2.36	5.35%	240.498	0.49	8.66	1.32
NVL	Real Estate Management & Development	14,300	-2.05	7.19%	197.423	-0.34	9.76	0.75
SAB	Food Products	197,200	3.14	5.03%	21.607	0.44	23.40	5.19
GAS	Gas Utilities	107,300	0.94	1.69%	29.353	0.10	15.40	3.63
BID	Banks	44,500	1.60	3.08%	80.331	0.15	13.90	2.34
POW	Independent Power and Renewable Electricity Producers	12,250	0.41	2.92%	55.782	0.03	24.56	0.97
PLX	Oil, Gas & Consumable Fuels	37,200	-4.62	4.84%	28.029	-0.24	50.43	2.03
PDR	Capital Markets	12,350	-3.52	7.88%	101.033	-0.14	3.82	0.98
BVH	Beverages	49,250	0.10	2.04%	23.825	0.00	20.88	1.64
BCM	#N/A	84,500	0.60	2.88%	6.789	#N/A	51.08	5.00
GVR	Real Estate Management & Development	14,750	-0.34	5.15%	23.706	-0.01	13.89	1.17

STT	Thông tin cơ bản HĐTL VN30	
1	Mã hợp đồng	VN30F-yy-mm
2	Tài sản cơ sở	Chỉ số cổ phiếu VN30
3	Hệ số nhân hợp đồng	100.000 đồng
4	Quy mô 01 hợp đồng	100.000 đồng * Điểm chỉ số VN30
5	Tháng đáo hạn	- Tháng hiện tại - Tháng tiếp theo - Hai tháng cuối 2 quý gần nhất
6	Phương thức giao dịch	- Giao dịch khớp lệnh; Giao dịch thỏa thuận
7	GD Khớp lệnh định kỳ	- ATO: 08h45 - 09h00      - ATC: 14h30 - 14h45
	Thời gian giao dịch GD khớp lệnh liên tục	- Sáng: 09h00 - 11h30      - Chiều: 13h00 - 14h30
	GD Thỏa thuận	- 08h45 - 14h45
8	Các loại lệnh giao dịch	LO, MOK, MAK, MTL, ATO, ATC.
9	Nguyên tắc khớp lệnh	Ưu tiên giá và thời gian.
10	Khối lượng giao dịch tối thiểu/lệnh	01 hợp đồng
11	Khối lượng giao dịch tối đa/lệnh	500 hợp đồng
12	Đơn vị yết giá/ Bước giá	0,1 điểm chỉ số = 0,1 * 100.000 = 10.000 đồng
13	Biên độ dao động	+/- 7%
14	Ngày giao dịch cuối cùng	Thứ 5 của tuần thứ 3 của tháng đáo hạn. Nếu rơi vào ngày nghỉ lễ thì sẽ được điều chỉnh lên ngày giao dịch liền trước.
15	Ngày thanh toán cuối cùng	Ngày làm việc liền sau ngày giao dịch cuối cùng.
16	Phương thức thanh toán	Thanh toán bằng tiền
17	Giá thanh toán hàng ngày	Giá hợp đồng phái sinh do HNX xác định để tính toán giá trị lãi/lỗ phát sinh cuối ngày của từng hợp đồng.
18	Giá thanh toán cuối cùng	Giá đóng của của chỉ số VN30 tại ngày giao dịch cuối cùng của HĐTL.
19	Giá tham chiếu	Giá thanh toán cuối ngày của hợp đồng tương lai trong ngày giao dịch liền trước.
20	Mở tài khoản	Nhà đầu tư cần có 2 tài khoản để tham gia giao dịch phái sinh: 1 tài khoản giao dịch tại các CTCK là thành viên giao dịch CKPS và 1 tài khoản ký quỹ tại các CTCK là thành viên bù trừ CKPS.
21	Giới hạn vị thế nắm giữ tối đa trên 1 TK	NĐT Chứng khoán chuyên nghiệp: 20.000 hợp đồng; NĐT tổ chức: 10.000 hợp đồng;      NĐT cá nhân: 5.000 hợp đồng
22	Mức ký quỹ ban đầu	Tài sản nhà đầu tư phải đặt cọc với công ty môi giới đối với mỗi hợp đồng trước khi giao dịch. VSD quy định tỷ lệ ký quỹ ban đầu là 10% quy mô hợp đồng nhưng để phòng ngừa rủi ro, các CTCK thường yêu cầu mức ký quỹ cao hơn.
23	Mức ký quỹ duy trì	Tài sản ký quỹ tối thiểu trong TK đối với mỗi vị thế mở mà nhà đầu tư đang nắm giữ, thường ít hơn so với mức ký quỹ ban đầu.
24	Ký quỹ bổ sung	Nộp tài sản bổ sung để số dư TK ký quỹ không thấp hơn mức ký quỹ duy trì hoặc đóng bớt vị thế trên TK để đảm bảo tiếp tục giao dịch.
25	Thoát khỏi hợp đồng tham gia	Nhà đầu tư nắm giữ vị thế hợp đồng cho đến thời điểm đáo hạn hoặc thoát khỏi vị thế trước thời điểm đáo hạn bằng cách đặt một/nhiều lệnh tại vị thế đối nghịch với vị thế trước đó.

## TUYÊN BỐ MIỄN TRÁCH NHIỆM

Bản quyền năm 2017 thuộc về Công ty CP Chứng khoán MB (MBS). Những thông tin sử dụng trong báo cáo được thu thập từ những nguồn đáng tin cậy và MBS không chịu trách nhiệm về tính chính xác của chúng. Quan điểm thể hiện trong báo cáo này là của (các) tác giả và không nhất thiết liên hệ với quan điểm chính thức của MBS. Không một thông tin cũng như ý kiến nào được viết ra nhằm mục đích quảng cáo hay khuyến nghị mua/bán bất kỳ chứng khoán nào. Báo cáo này không được phép sao chép, tái bản bởi bất kỳ cá nhân hoặc tổ chức nào khi chưa được phép của MBS.