

# HĐTL VN30- DAO ĐỘNG TRONG BIÊN HẸP

MBS Research | **BẢN TIN PHÁI SINH** | 15/03/2021

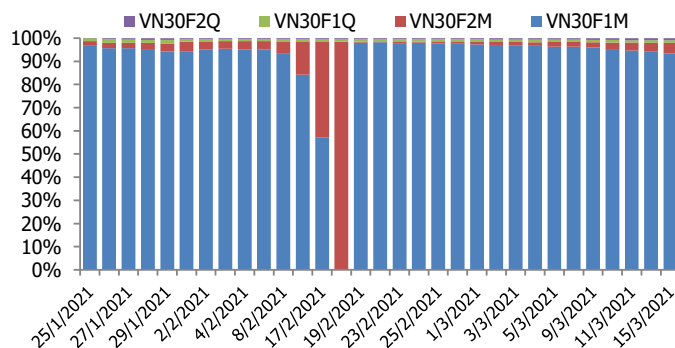
## BIỂU ĐỒ VN30F1M TRONG NGÀY



## THÔNG TIN MÃ HỢP ĐỒNG TƯƠNG LAI

MÃ	Ngày đáo hạn	Số ngày	Đóng cửa	OI
<b>VN30F2103</b>	18/3/2021	3	1188.80	27,303
<b>VN30F2104</b>	15/4/2021	31	1189.00	1,314
<b>VN30F2106</b>	17/6/2021	94	1191.00	341
<b>VN30F2109</b>	16/9/2021	185	1189.10	262

## TỶ TRỌNG VỊ THỂ MỞ GIỮA CÁC KỲ HẠN



## DIỄN BIẾN THỊ TRƯỜNG

- Thị trường diễn biến giằng co trong phiên giao dịch đầu tuần với các hợp đồng tương lai ghi nhận mức thay đổi giá tương đối khiêm tốn, chỉ từ -4,1 đến -1,2 điểm, trong khi chỉ số cơ sở cũng tăng 3,05 điểm. Do đó, basis các hợp đồng đều suy yếu so với phiên liền trước. Cụ thể, basis của VN30F2103 giảm xuống -2,06 điểm trong khi basis hợp đồng VN30F2104 giảm xuống -1,84 điểm vào cuối phiên giao dịch hôm nay.
- Thị trường cơ sở vẫn đang trong nhịp sideway hẹp, sức cầu tỏ ra thận trọng hơn hẳn. Bình quân giao dịch của VN30-Index chỉ đạt gần 6000 tỷ đồng và xu hướng vẫn là đang giảm dần suốt từ đầu tháng 2 tới nay. Sức ì từ nhóm cổ phiếu VN30 chính là lực cản khiến thị trường chưa thể bứt phá khỏi vùng tích lũy để bước vào sóng tăng mới. Ngăn hạn, kịch bản thị trường bùng nổ trong tháng 3 là không cao bởi nút thắt quan trọng là dòng tiền không thể cao hơn được do dòng tiền lớn bị giới hạn cho đến khi các giải pháp xóa nghẽn hệ thống đi vào thực tiễn. Diễn biến trong tuần vừa qua cũng cho thấy chỉ khi dòng tiền quay lại nhóm cổ phiếu lớn thì thị trường mới có khả năng bứt phá.
- Thị trường đang ở giai đoạn chưa rõ ràng, vẫn nằm trong biên độ dao động của một nhịp test đỉnh thông thường. Diễn biến những phiên kế tiếp có ý nghĩa lớn đối với xu thế ngắn hạn của chỉ số. Do vậy, chiến lược giao dịch trong biên độ nhiều khả năng sẽ tiếp tục được phát huy. Cụ thể, ưu tiên canh mua trong các nhịp chỉ số lùi về kiểm chứng khu vực hỗ trợ quanh 1181 đến 1184 điểm. Ngược lại, vị thế Short sẽ được kích hoạt khi chỉ số tiếp tục thất bại tại ngưỡng cản 1195-1200 điểm. Chiến lược giao dịch trong trung hạn là canh Long và nắm giữ vị thế đối với HĐTL VN30F2103.

## CHIẾN LƯỢC ĐẦU TƯ

### Chiến lược giao dịch trong ngày

Chiến lược giao dịch trong biên độ nhiều khả năng sẽ được phát huy. Cụ thể, vị thế Short sẽ được kích hoạt khi chỉ số tiếp tục thất bại tại ngưỡng cản 1195-1200 điểm. Trong khi đó, ưu tiên canh mua trong các nhịp chỉ số lùi về kiểm chứng khu vực hỗ trợ quanh 1181 đến 1184 điểm.

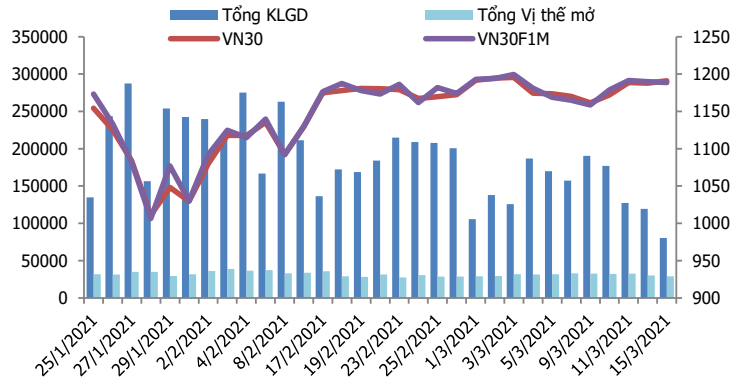
### Chiến lược giao dịch ngắn hạn

Xem xét nắm giữ và canh Long thêm đối với HĐTL VN30F1M, vùng chốt lời kỳ vọng 1200-1232 điểm, stoploss nếu thủng 1181 điểm.

### Chiến lược giao dịch spread

Nhà đầu tư có thể theo dõi thêm diễn biến các hợp đồng trước khi mở vị thế giao dịch spread mới phù hợp hơn.

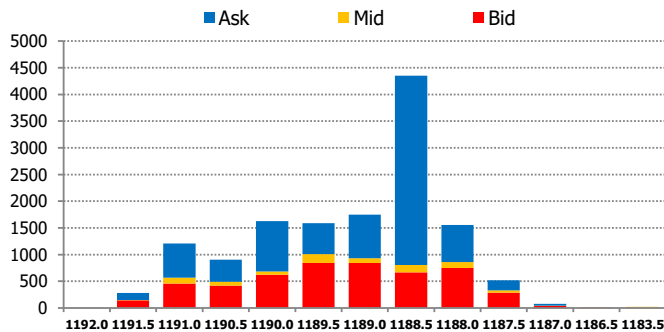
**DIỄN BIẾN THANH KHOẢN HỢP ĐỒNG VN30F1M**



**DIỄN BIẾN CHỈ SỐ HĐT L CÁC KỲ HẠN**

Hợp đồng	Giá	% Chg	KLGD	% Chg	OI	% Chg
VN30F2103	1188.8	-0.10	79,779	-32.9	27,303	-4.0
VN30F2104	1189.0	-0.17	411	8.2	1,314	13.5
VN30F2106	1191.0	0.00	44	-64.2	341	-0.9
VN30F2109	1189.1	-0.34	29	61.1	262	-1.9
<b>Tổng</b>			80,263	-32.8	29,220	-3.2

**THANH KHOẢN THEO TỪNG MỨC GIÁ VN30F1M**



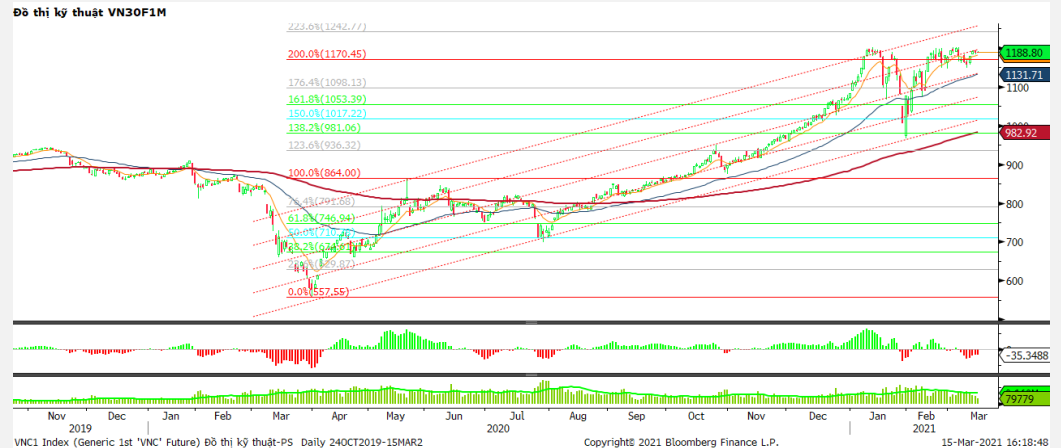
**NHẬN ĐỊNH DIỄN BIẾN GIAO DỊCH HĐT L**

- Thị trường diễn biến giằng co trong phiên giao dịch đầu tuần với các hợp đồng tương lai ghi nhận mức thay đổi giá tương đối khiêm tốn, chỉ từ -4,1 đến -1,2 điểm, trong khi chỉ số cơ sở cứng tăng 3,05 điểm. Do đó, basis các hợp đồng đều suy yếu so với phiên liền trước.
- Thanh khoản thị trường phái sinh giảm mạnh so với phiên trước đó với tổng giá trị giao dịch đạt 80.263 hợp đồng, giảm 32,8%. Trong đó, thanh khoản tập trung tại hợp đồng tương lai tháng 3 với 79.779 hợp đồng.
- Giá lý thuyết (FV) MBS tính toán tham khảo phiên giao dịch tới cho hợp đồng VN30F2103 là 1190,99 điểm (cao hơn 2,19 điểm so với giá thị trường). Tương tự, giá lý thuyết tham khảo cho hợp đồng VN30F2104 là 1192,17 điểm (+3,17 điểm), VN30F2106 là 1194,83 điểm (+3,83 điểm) và VN30F2109 là 1198,68 điểm (+9,58 điểm).

**XU HƯỚNG CHỈ SỐ VN30F1M**

Khung thời gian	15m	1h	Daily
<b>Tổng kết</b>	<b>SELL</b>	<b>BUY</b>	<b>BUY</b>
<b>Hỗ trợ</b>	<b>1184-1187</b>	<b>1176-1181</b>	<b>1156-1160</b>
<b>Kháng cự</b>	<b>1195-1198</b>	<b>1201-1205</b>	<b>1216-1220</b>

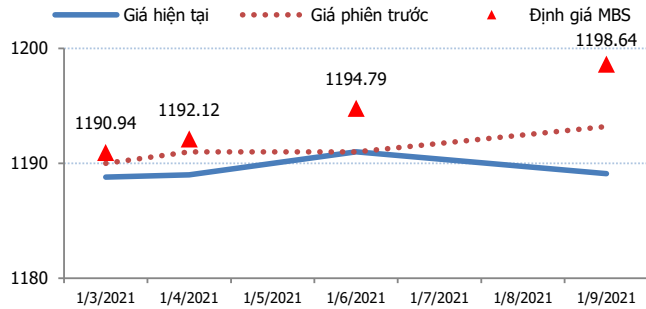
**ĐỒ THỊ KỸ THUẬT VN30F1M**



**DIỄN BIẾN CHÊNH LỆCH GIÁ HĐTL**

Spread HĐTL	Hiện tại	Phiên trước	+/-	MA5
VN30F2M - VN30F1M	0.2	1.00	-0.8	2.52
VN30F1Q - VN30F1M	2.2	1.00	1.2	3.46
VN30F1Q - VN30F2M	2	0.00	2	0.94
VN30F2Q - VN30F1M	0.3	3.20	-2.9	3.12
VN30F2Q - VN30F2M	0.1	2.20	-2.1	0.6
VN30F2Q - VN30F1Q	-1.9	2.20	-4.1	-0.34

**ĐƯỜNG CONG GIÁ HĐTL CÁC KỲ HẠN**



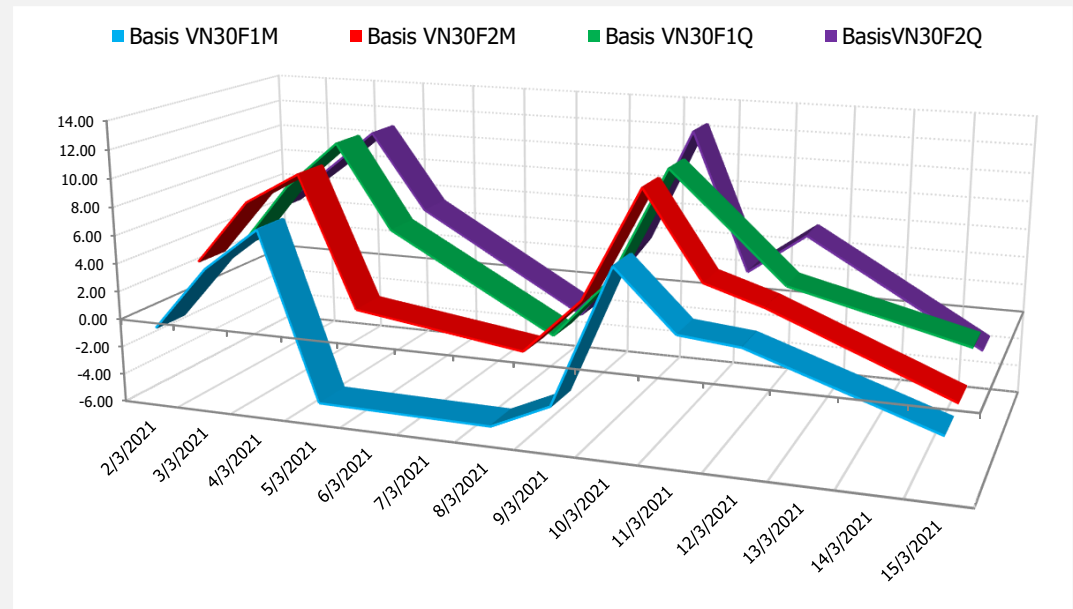
**DIỄN BIẾN GIÁ HỢP ĐỒNG VN30F1M VÀ VN30F2M**



**NHẬN ĐỊNH CHÊNH LỆCH GIÁ HĐTL**

- Thị trường diễn biến giảm co trong phiên giao dịch đầu tuần với các hợp đồng tương lai ghi nhận mức thay đổi giá tương đối khiêm tốn, chỉ từ -4,1 đến -1,2 điểm, trong khi chỉ số cơ sở cũng tăng 3,05 điểm. Do đó, basis các hợp đồng đều suy yếu so với phiên liền trước. Cụ thể, basis của VN30F2103 giảm xuống -2,06 điểm trong khi basis hợp đồng VN30F2104 giảm xuống -1,84 điểm vào cuối phiên giao dịch hôm nay.
- Chênh lệch giá giữa các hợp đồng cuối phiên giao dịch hôm nay có xu hướng giảm so với phiên liền trước, hiện nằm trong khoảng -1,9 điểm đến +2,2 điểm. Trong đó, chênh lệch giá hai hợp đồng kỳ hạn gần nhất (VN30F2104-VN30F2103) giảm xuống mức +0,2 điểm. Hiện tại, chênh lệch giữa các vị thế chưa rõ ràng nhà đầu tư có thể theo dõi thêm diễn biến các hợp đồng trước khi mở vị thế giao dịch spread mới phù hợp hơn.

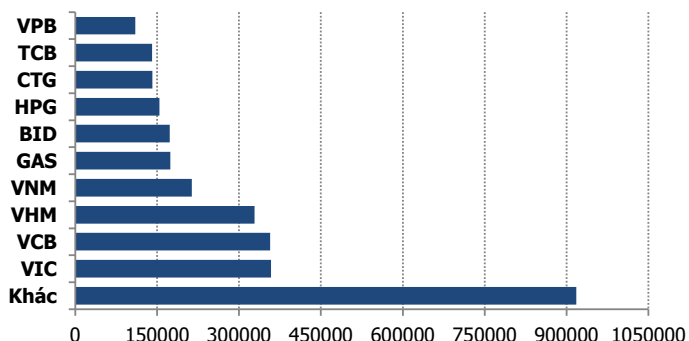
**DIỄN BIẾN BASIS CÁC HĐTL**



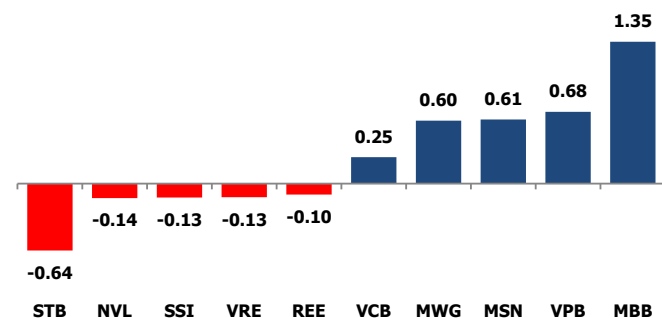
**DIỄN BIẾN THỊ TRƯỜNG CƠ SỞ**

	VNIndex	VN30
Đóng cửa	1184.56	1190.86
Thay đổi	3.00	3.05
%Chg	0.25	0.26
YTD	7.31	11.22
Vốn hóa (ngh.tỷ đồng)	4,426.26	3,068.99
P/E	18.25	15.34
P/B	2.48	2.65

**TOP 10 CỔ PHIẾU VỐN HÓA TRONG VN30**



**CÁC MÃ ẢNH HƯỞNG LỚN NHẤT TỚI VN30-INDEX**



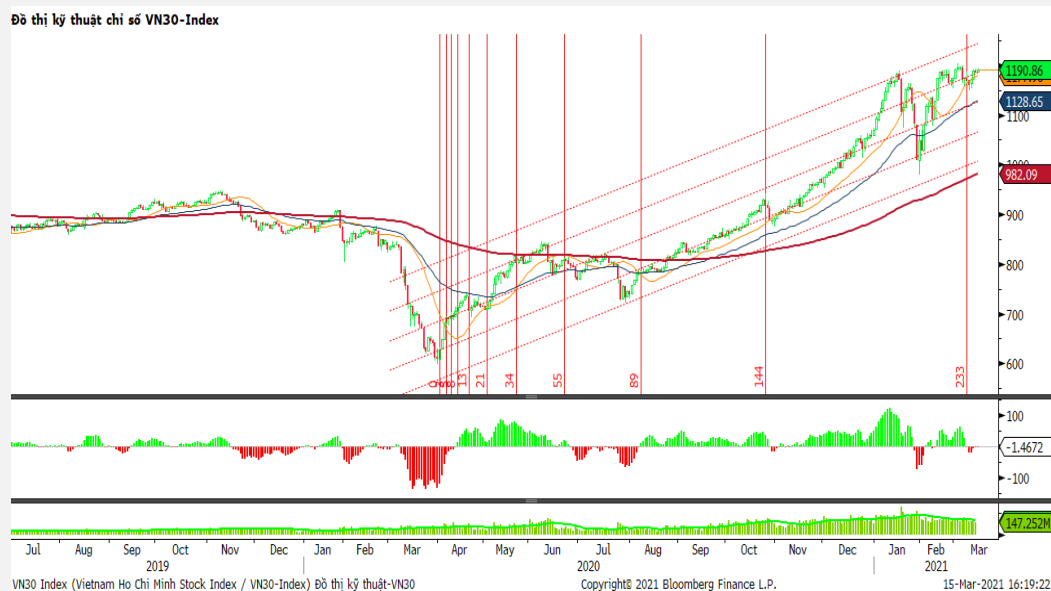
**NHẬN ĐỊNH CHỈ SỐ VN30**

- Rổ VN30 đang phân hóa trở lại với 13 mã tăng, 13 mã giảm và 4 mã đứng giá. Dẫn đầu đà tăng là PLX với mức tăng gần 3%, PNJ, MBB, MSN và MWG là những mã tăng hơn 1%. Ở chiều ngược lại, NVL, STB và SBT sụt giảm gần 1%. Các mã còn lại của nhóm này hiện đang giằng co quanh mức tham chiếu.

Chốt phiên, chỉ số VN30 tăng 3,05 điểm (0,26%) lên 1190,86 điểm. Khối lượng giao dịch của nhóm VN30 đạt 160,19 triệu cổ phiếu tương ứng giá trị 6.243 tỷ đồng.

Khối ngoại tiếp tục bán ròng với giá trị gần 475 tỷ đồng trên toàn thị trường, lực bán chủ yếu ở các mã như NVL (65,94 tỷ đồng), ACB (53,78 tỷ đồng), HPG (50,61 tỷ đồng), MBB (45 tỷ đồng), CTG (44,25 tỷ đồng),...

**ĐỒ THỊ KỸ THUẬT VN30**



**DIỄN BIẾN THỊ TRƯỜNG QUỐC TẾ**

Chỉ số	Điểm số	%Chg	P/E	YTD
<b>VNIIndex</b>	1,184.56	0.25	18.25	7.31
<b>Dow Jones</b>	32,953.46	0.53	29.45	7.67
<b>S&amp;P500</b>	3,968.94	0.65	32.19	5.67
<b>Nikkei 225</b>	29,833.52	0.22	34.05	8.71
<b>Shanghai</b>	3,419.95	(0.96)	17.80	(1.53)
<b>DAX</b>	14,461.42	(0.28)	47.91	5.41
<b>Vàng</b>	1,730.30	(0.08)		(8.85)
<b>Dầu WTI</b>	65.02	(0.57)		34.01

**LỊCH THÔNG TIN KINH TẾ THẾ GIỚI**

	Kỳ trước	Dự báo	Thực tế
<b>Thứ Hai - 15/03/2021</b>			
Trung Quốc- Sản lượng CN	7.30%	30.00%	35.10%
Trung Quốc- Tỷ lệ thất nghiệp	5.20%		5.50%
<b>Thứ Ba - 16/03/2021</b>			
Mỹ- Doanh số bán lẻ lõi	5.30%	-0.60%	
<b>Thứ Tư - 17/03/2021</b>			
Mỹ- Giấy phép xây dựng	1.886M	1.750M	
Mỹ- Dự trữ dầu thô	13.798M	0.816M	
<b>Thứ Năm - 18/03/2021</b>			
Mỹ - Đề nghị trợ cấp thất nghiệp	712K	705K	
<b>Thứ Sáu - 19/03/2021</b>			
Nhật- Quyết định LS	-0.10%	-0.10%	
<b>Thứ Hai - 22/03/2021</b>			

**NHẬN ĐỊNH THỊ TRƯỜNG CHỨNG KHOÁN THẾ GIỚI**

- Tăng 7 phiên liên tiếp, Dow Jones chứng kiến chuỗi leo dốc dài nhất kể từ tháng 8/2020. Đóng cửa, chỉ số Dow Jones tăng 174,82 điểm, tương đương 0,53%, lên 32.953,46 điểm, vượt đỉnh lịch sử 32.778,64 điểm hôm 12/3. Đây là phiên thứ tư liên tiếp Dow Jones đóng cửa cao kỷ lục. Chỉ số này hai lần chạm đỉnh lịch sử trong ngày 8 và 9/3 nhưng không giữ được đến cuối phiên.
- Không giữ được đà tăng đầu phiên, giá dầu giảm. Giá dầu Brent tương lai giảm 34 cent xuống 68,88 USD/thùng. Giá dầu WTI tương lai giảm 22 cent xuống 65,39 USD/thùng.
- Giá vàng ngày 15/3 tăng nhờ lợi suất trái phiếu chính phủ Mỹ hạ nhiệt và nhà đầu tư chờ kết quả họp chính sách từ Fed. Giá vàng giao ngay tại sàn New York tăng 3,1 USD lên 1.731 USD/ounce.

**NHẬN ĐỊNH CỔ PHIẾU BIẾN ĐỘNG MẠNH TRONG VN30**

Xét về mức độ ảnh hưởng, bộ 3 MBB, VPB và MSN là những nhân tố chính giúp chỉ số VN30 giữ vững sắc xanh. Trong đó, MBB đóng góp 1,35 điểm cho chỉ số VN30.

Phân tích kỹ thuật MBB



## DANH MỤC CỔ PHIẾU TRONG VN30

Cổ phiếu	Ngành	Tỷ trọng (%)	Giá	%Chg	H-L	GTGD	Điểm tác động	PE	PB
TCB	Banks	9.50	40,100	0.12	1.50%	347.439	0.14	12.31	2.00
VNM	Food Products	8.83	102,200	0.00	0.88%	243.602	0.00	21.43	6.82
HPG	Metals & Mining	8.81	46,500	0.11	1.08%	554.861	0.11	14.35	2.81
VPB	Banks	8.57	44,800	0.67	2.51%	226.751	0.68	10.90	2.20
VIC	Real Estate Management & Development	7.45	106,000	0.09	0.76%	278.476	0.08	39.85	4.17
MBB	Banks	5.05	28,900	2.30	2.48%	663.326	1.35	9.75	1.69
FPT	Electronic Equipment, Instruments & Components	4.99	76,500	0.00	1.84%	135.307	0.00	16.93	3.81
VHM	Real Estate Management & Development	4.87	99,800	-0.10	1.52%	226.917	-0.06	14.48	4.38
MWG	Specialty Retail	4.18	132,700	1.22	2.53%	101.708	0.60	15.33	3.88
VCB	Banks	4.08	96,300	0.52	1.57%	138.363	0.25	20.80	3.82
MSN	Food Products	3.78	88,500	1.37	2.18%	104.92	0.61	83.97	6.52
VJC	Airlines	3.68	135,000	0.00	1.42%	66.715	0.00	#N/A N/A	5.06
STB	Banks	3.37	18,900	-1.56	2.38%	437.396	-0.64	14.34	1.21
NVL	Real Estate Management & Development	3.17	81,900	-0.36	2.09%	217.722	-0.14	20.59	3.16
HDB	Banks	3.09	26,650	0.00	0.94%	75.735	0.00	9.88	1.93
CTG	Banks	2.21	38,000	0.13	1.19%	256.965	0.04	12.89	1.71
VRE	Real Estate Management & Development	1.86	34,450	-0.58	1.02%	104.617	-0.13	34.43	2.76
TPB	Banks	1.85	28,700	0.35	1.22%	132.283	0.08	8.18	1.77
PNJ	Textiles, Apparel & Luxury Goods	1.69	84,100	1.57	0.96%	43.255	0.12	18.31	3.86
SSI	Capital Markets	1.24	33,200	-0.90	1.51%	236.892	-0.13	18.11	2.11
KDH	Real Estate Management & Development	1.18	31,350	0.64	1.45%	44.365	0.09	15.17	2.26
PDR	Real Estate Management & Development	1.10	67,000	-0.30	2.57%	232.852	-0.04	22.65	5.20
GAS	Gas Utilities	0.91	91,100	0.00	0.99%	36.36	0.00	19.17	3.73
PLX	Oil, Gas & Consumable Fuels	0.80	57,100	2.70	5.07%	255.166	0.25	83.79	3.41
REE	Industrial Conglomerates	0.79	54,900	-1.08	1.28%	32.358	-0.10	10.46	1.48
BID	Banks	0.72	43,000	-0.81	1.87%	120.5	-0.07	24.72	2.26
POW	Independent Power and Renewable Electricity Producer	0.67	13,700	-0.36	1.47%	218.174	-0.03	20.17	1.14
SBT	Food Products	0.61	23,800	0.00	2.99%	92.558	0.00	25.16	1.89
TCH	Machinery	0.50	22,700	0.22	2.00%	91.354	0.01	8.82	1.63
BVH	Beverages	0.46	60,100	-0.66	1.00%	23.709	-0.04	34.71	2.21

STT	Thông tin cơ bản HĐTL VN30	Đặc điểm sản phẩm
1	<b>Mã hợp đồng</b>	VN30F-yy-mm
2	<b>Tài sản cơ sở</b>	Chỉ số cổ phiếu VN30
3	<b>Hệ số nhân hợp đồng</b>	100.000 đồng
4	<b>Quy mô 01 hợp đồng</b>	100.000 đồng * Điểm chỉ số VN30
5	<b>Tháng đáo hạn</b>	- Tháng hiện tại - Tháng tiếp theo - Hai tháng cuối 2 quý gần nhất
6	<b>Phương thức giao dịch</b>	- Giao dịch khớp lệnh; Giao dịch thỏa thuận
7	<b>Thời gian giao dịch</b>	<b>GD Khớp lệnh định kỳ</b> - ATO: 08h45 - 09h00 - ATC: 14h30 - 14h45
	<b>GD khớp lệnh liên tục</b>	- Sáng: 09h00 - 11h30 - Chiều: 13h00 - 14h30
	<b>GD Thỏa thuận</b>	- 08h45 - 14h45
8	<b>Các loại lệnh giao dịch</b>	LO, MOK, MAK, MTL, ATO, ATC.
9	<b>Nguyên tắc khớp lệnh</b>	Ưu tiên giá và thời gian.
10	<b>Khối lượng giao dịch tối thiểu/lệnh</b>	01 hợp đồng
11	<b>Khối lượng giao dịch tối đa/lệnh</b>	500 hợp đồng
12	<b>Đơn vị yết giá/ Bước giá</b>	0,1 điểm chỉ số = 0,1 * 100.000 = 10.000 đồng
13	<b>Biên độ dao động</b>	+/- 7%
14	<b>Ngày giao dịch cuối cùng</b>	Thứ 5 của tuần thứ 3 của tháng đáo hạn. Nếu rơi vào ngày nghỉ lễ thì sẽ được điều chỉnh lên ngày giao dịch liền trước.
15	<b>Ngày thanh toán cuối cùng</b>	Ngày làm việc liền sau ngày giao dịch cuối cùng.
16	<b>Phương thức thanh toán</b>	Thanh toán bằng tiền
17	<b>Giá thanh toán hàng ngày</b>	Giá hợp đồng phái sinh do HNX xác định để tính toán giá trị lãi/lỗ phát sinh cuối ngày của từng hợp đồng.
18	<b>Giá thanh toán cuối cùng</b>	Giá đóng cửa của chỉ số VN30 tại ngày giao dịch cuối cùng của HĐTL.
19	<b>Giá tham chiếu</b>	Giá thanh toán cuối ngày của hợp đồng tương lai trong ngày giao dịch liền trước.
20	<b>Mở tài khoản</b>	Nhà đầu tư cần có 2 tài khoản để tham gia giao dịch phái sinh: 1 tài khoản giao dịch tại các CTCK là thành viên giao dịch CKPS và 1 tài khoản ký quỹ tại các CTCK là thành viên bù trừ CKPS.
21	<b>Giới hạn vị thế nắm giữ tối đa trên 1 TK</b>	NĐT Chứng khoán chuyên nghiệp: 20.000 hợp đồng; NĐT tổ chức: 10.000 hợp đồng; NĐT cá nhân: 5.000 hợp đồng
22	<b>Mức ký quỹ ban đầu</b>	Tài sản nhà đầu tư phải đặt cọc với công ty môi giới đối với mỗi hợp đồng trước khi giao dịch. VSD quy định tỷ lệ ký quỹ ban đầu là 10% quy mô hợp đồng nhưng để phòng ngừa rủi ro, các CTCK thường yêu cầu mức ký quỹ cao hơn.
23	<b>Mức ký quỹ duy trì</b>	Tài sản ký quỹ tối thiểu trong TK đối với mỗi vị thế mở mà nhà đầu tư đang nắm giữ, thường ít hơn so với mức ký quỹ ban đầu.
24	<b>Ký quỹ bổ sung</b>	Nộp tài sản bổ sung để số dư TK ký quỹ không thấp hơn mức ký quỹ duy trì hoặc đóng bớt vị thế trên TK để đảm bảo tiếp tục giao dịch.
25	<b>Thoát khỏi hợp đồng tham gia</b>	Nhà đầu tư nắm giữ vị thế hợp đồng cho đến thời điểm đáo hạn hoặc thoát khỏi vị thế trước thời điểm đáo hạn bằng cách đặt một/nhiều lệnh tại vị thế đối nghịch với vị thế trước đó.

## TUYÊN BỐ MIỄN TRÁCH NHIỆM

Bản quyền năm 2017 thuộc về Công ty CP Chứng khoán MB (MBS). Những thông tin sử dụng trong báo cáo được thu thập từ những nguồn đáng tin cậy và MBS không chịu trách nhiệm về tính chính xác của chúng. Quan điểm thể hiện trong báo cáo này là của (các) tác giả và không nhất thiết liên hệ với quan điểm chính thức của MBS. Không một thông tin cũng như ý kiến nào được viết ra nhằm mục đích quảng cáo hay khuyến nghị mua/bán bất kỳ chứng khoán nào. Báo cáo này không được phép sao chép, tái bản bởi bất kỳ cá nhân hoặc tổ chức nào khi chưa được phép của MBS.

## MBS HỘI SỞ

Tòa nhà MB, số 21 Cát Linh, Đống Đa, Hà Nội  
Tel: +84 24 3726 2600 - Fax: +84 24 3726 2601  
[Webiste: www.mbs.com.vn](http://www.mbs.com.vn)  
Hotline: **1900 9088**

## KHỐI NGHIÊN CỨU | PHÒNG NGHIÊN CỨU KHÁCH HÀNG CÁ NHÂN

Trần Hoàng Sơn	Trưởng bộ phận/Kiểm soát	<a href="mailto:son.tranhoang@mbs.com.vn">son.tranhoang@mbs.com.vn</a>
Phạm Văn Quỳnh	Chuyên viên nghiên cứu	<a href="mailto:quynh.phamvan@mbs.com.vn">quynh.phamvan@mbs.com.vn</a>
Nguyễn Hòa Hợp	Chuyên viên nghiên cứu	<a href="mailto:hop.nguyenhoa@mbs.com.vn">hop.nguyenhoa@mbs.com.vn</a>