

# HĐTL VN30- KIỂM NGHIỆM NGƯỠNG CẢN TÂM LÝ 1200 ĐIỂM

MBS Research | **BẢN TIN PHÁI SINH** | 17/03/2021

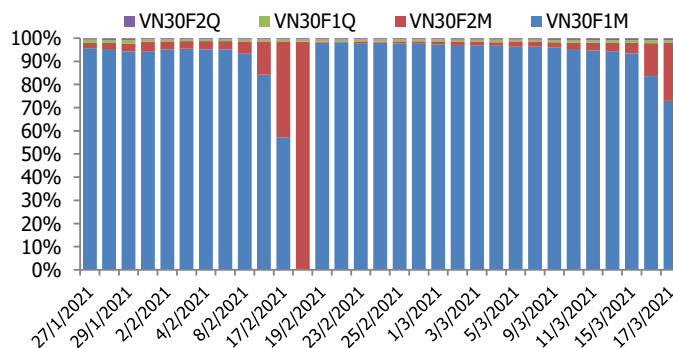
## BIỂU ĐỒ VN30F1M TRONG NGÀY



## THÔNG TIN MÃ HỢP ĐỒNG TƯƠNG LAI

MÃ	Ngày đáo hạn	Số ngày	Đóng cửa	OI
<b>VN30F2103</b>	18/3/2021	1	1197.80	23,532
<b>VN30F2104</b>	15/4/2021	29	1199.50	8,089
<b>VN30F2106</b>	17/6/2021	92	1199.00	354
<b>VN30F2109</b>	16/9/2021	183	1199.90	283

## TỶ TRỌNG VỊ THỂ MỞ GIỮA CÁC KỲ HẠN



## DIỄN BIẾN THỊ TRƯỜNG

- Sau những diễn biến giằng co đầu phiên, thị trường đảo chiều đi lên với 4 HĐTL đóng cửa ghi nhận mức tăng từ 8,2 đến 12,5 điểm, trong khi chỉ số cơ sở VN30 tăng 5,61 điểm. Do đó, basis các hợp đồng đều tăng mạnh so với phiên liền trước. Cụ thể, basis của VN30F2103 tăng lên +4,35 điểm trong khi basis hợp đồng VN30F2104 hiện ở mức +6,05 điểm vào cuối phiên giao dịch hôm nay. Basis dương trong khi HĐTL tháng 3 đáo hạn vào phiên mai cho thấy giới đầu tư kỳ vọng nhịp tăng vẫn tiếp diễn.
- Dòng tiền mới trở lại với nhóm cổ phiếu Ngân hàng cho thấy tâm lý đã lạc quan hơn với nhóm cổ phiếu vốn hóa lớn. Mới đây, thông tin một quỹ ETF Đài Loan được chấp thuận đầu tư vào TTCK Việt Nam, bám sát chỉ số FTSE Vietnam 30 Index, tập trung vào nhóm cổ phiếu có vốn hóa lớn trên HSX cũng là một tín hiệu tích cực về triển vọng dòng tiền mới từ nước ngoài. Có thể nói, dòng tiền nội vẫn đang là yếu tố nâng đỡ thị trường hồi phục từng bước một. Kỳ vọng xu hướng tăng ngắn hạn đang lớn dần, VN30 đang có cơ hội chinh phục thành công vùng kháng cự 1185-1200 điểm để tiến lên vùng giá mới.
- Khả năng chỉ số có những nhịp rung lắc khi tiến sát ngưỡng cản 1200 điểm. Tuy nhiên, với sự dẫn dắt của nhóm cổ phiếu trụ và sự hưng phấn của dòng tiền như hiện nay thì triển vọng cao là thị trường sẽ tiếp tục tăng. Do đó, các vị thế Long có thể mở ra tại các nhịp rung lắc khi kiểm nghiệm kháng cự trên. Ngược lại, vị thế Short tạm thời đứng ngoài quan sát để chờ đợi Setup rõ ràng hơn. Các ngưỡng hỗ trợ đối với chỉ số tại 1196; 1191 điểm và kháng cự 1202; 1206 và 1212 điểm.

## CHIẾN LƯỢC ĐẦU TƯ

### Chiến lược giao dịch trong ngày

Khả năng chỉ số có những nhịp rung lắc khi tiến sát ngưỡng cản 1200 điểm, do đó, các vị thế Long có thể mở ra tại các nhịp rung lắc trên. Vị thế Short tạm thời đứng ngoài quan sát, các ngưỡng kháng cự gần đối với chỉ số tại 1202; 1206 và 1212 điểm.

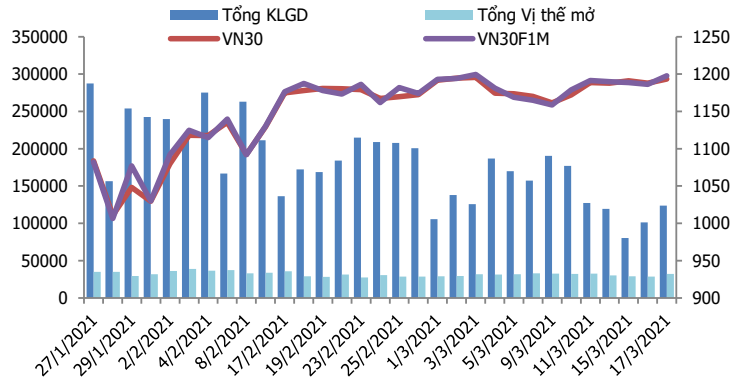
### Chiến lược giao dịch ngắn hạn

Nắm giữ vị thế Long và canh Long thêm nếu chỉ số break thành công vùng cản 1200-1206 điểm.

### Chiến lược giao dịch spread

Nhà đầu tư có thể theo dõi thêm diễn biến các hợp đồng trước khi mở vị thế giao dịch spread mới phù hợp hơn.

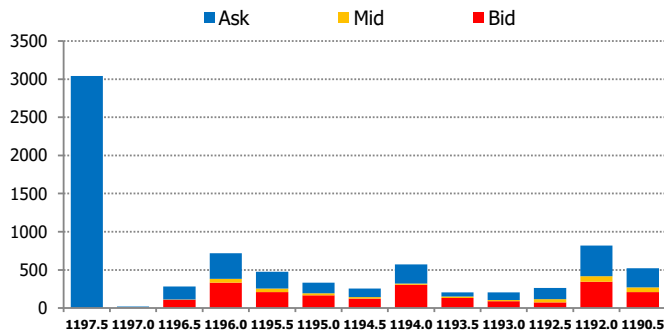
**DIỄN BIẾN THANH KHOẢN HỢP ĐỒNG VN30F1M**



**DIỄN BIẾN CHỈ SỐ HĐTL CÁC KỲ HẠN**

Hợp đồng	Giá	% Chg	KLGD	% Chg	OI	% Chg
VN30F2103	1197.8	0.98	116,145	18.9	23,532	-1.5
VN30F2104	1199.5	1.05	7,309	99.0	8,089	99.2
VN30F2106	1199.0	0.69	83	388.2	354	2.9
VN30F2109	1199.9	0.98	54	74.2	283	6.4
<b>Tổng</b>			123,591	21.9	32,258	13.0

**THANH KHOẢN THEO TỪNG MỨC GIÁ VN30F1M**



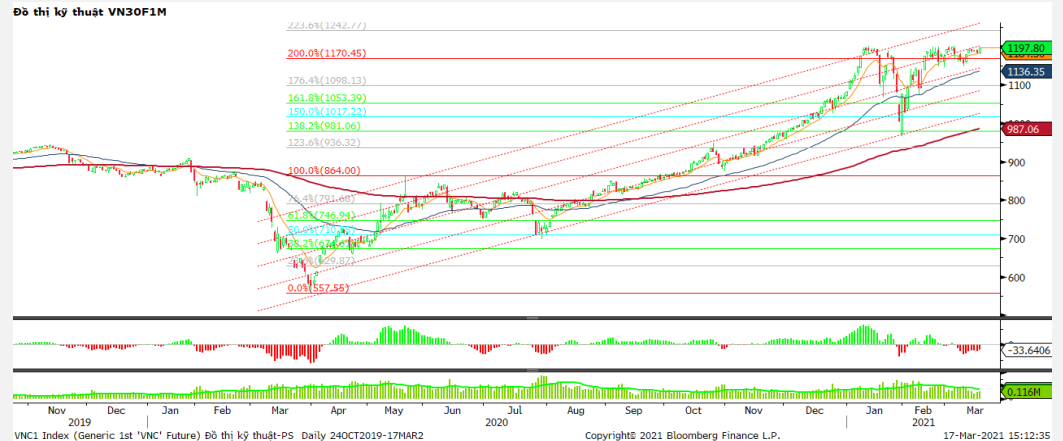
**NHẬN ĐỊNH DIỄN BIẾN GIAO DỊCH HĐTL**

- Sau những diễn biến giằng co đầu phiên, thị trường đảo chiều đi lên với 4 HĐTL đóng cửa ghi nhận mức tăng từ 8,2 đến 12,5 điểm, trong khi chỉ số cơ sở VN30 tăng 5,61 điểm. Do đó, basis các hợp đồng đều tăng mạnh so với phiên liền trước.
- Thanh khoản thị trường phái sinh tăng mạnh so với phiên trước đó với tổng giá trị giao dịch đạt 123.591 hợp đồng, tăng 22%. Trong đó, thanh khoản tập trung tại hợp đồng tương lai tháng 3 với 116.145 hợp đồng.
- Giá lý thuyết (FV) MBS tính toán tham khảo phiên giao dịch tới cho hợp đồng VN30F2103 là 1193,49 điểm (thấp hơn 4,31 điểm so với giá thị trường). Tương tự, giá lý thuyết tham khảo cho hợp đồng VN30F2104 là 1194,68 điểm (-4,82 điểm), VN30F2106 là 1197,34 điểm (-1,66 điểm) và VN30F2109 là 1201,20 điểm (+1,30 điểm).

**XU HƯỚNG CHỈ SỐ VN30F1M**

Khung thời gian	15m	1h	Daily
<b>Tổng kết</b>	<b>BUY</b>	<b>BUY</b>	<b>BUY</b>
<b>Hỗ trợ</b>	<b>1193-1196</b>	<b>1188-1191</b>	<b>1160-1168</b>
<b>Kháng cự</b>	<b>1199-1202</b>	<b>1207-1212</b>	<b>1216-1220</b>

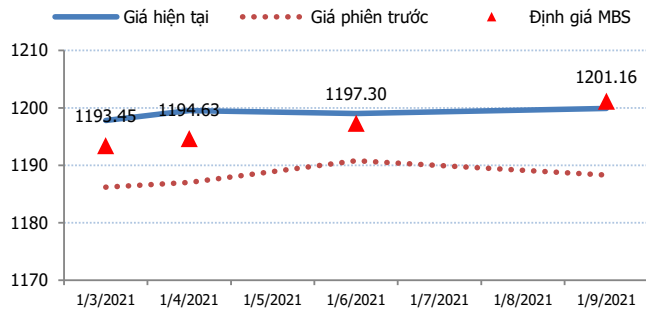
**ĐỒ THỊ KỸ THUẬT VN30F1M**



**DIỄN BIẾN CHÊNH LỆCH GIÁ HĐTL**

Spread HĐTL	Hiện tại	Phiên trước	+/-	MA5
VN30F2M - VN30F1M	1.7	0.80	0.9	1.12
VN30F1Q - VN30F1M	1.2	4.60	-3.4	2.68
VN30F1Q - VN30F2M	-0.5	3.80	-4.3	1.56
VN30F2Q - VN30F1M	2.1	2.10	2E-13	1.5
VN30F2Q - VN30F2M	0.4	1.30	-0.9	0.38
VN30F2Q - VN30F1Q	0.9	-2.50	3.4	-1.18

**ĐƯỜNG CONG GIÁ HĐTL CÁC KỲ HẠN**



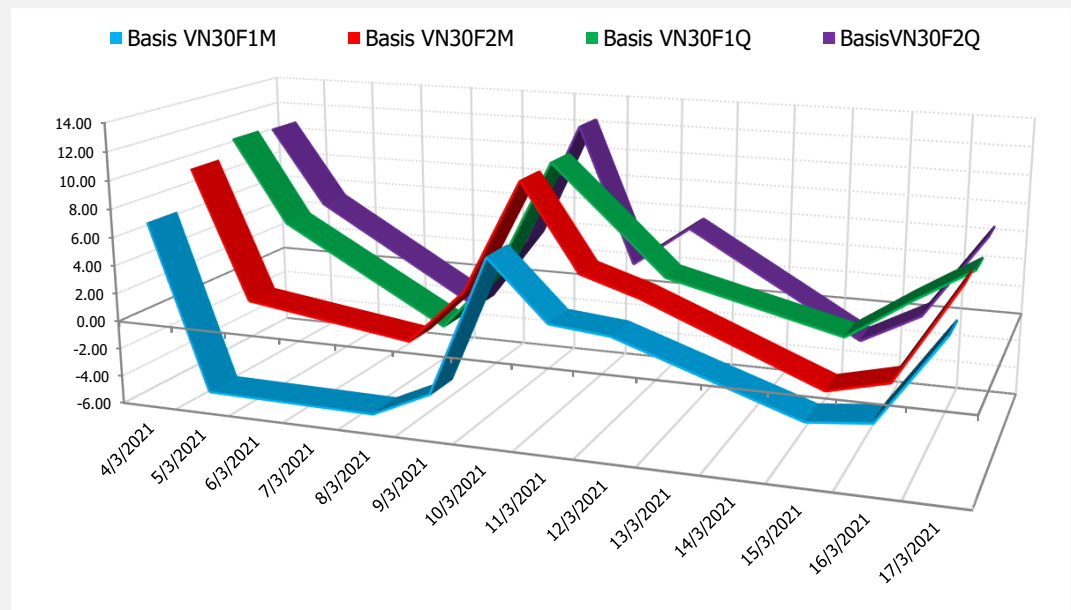
**DIỄN BIẾN GIÁ HỢP ĐỒNG VN30F1M VÀ VN30F2M**



**NHẬN ĐỊNH CHÊNH LỆCH GIÁ HĐTL**

- Sau những diễn biến giảm co đầu phiên, thị trường đảo chiều đi lên với 4 HĐTL đóng cửa ghi nhận mức tăng từ 8,2 đến 12,5 điểm, trong khi chỉ số cơ sở VN30 tăng 5,61 điểm. Do đó, basis các hợp đồng đều tăng mạnh so với phiên liền trước. Cụ thể, basis của VN30F2103 tăng lên +4,35 điểm trong khi basis hợp đồng VN30F2104 hiện ở mức +6,05 điểm vào cuối phiên giao dịch hôm nay.
- Chênh lệch giá giữa các hợp đồng cuối phiên giao dịch hôm nay có xu hướng tăng nhẹ so với phiên liền trước, hiện nằm trong khoảng -0,5 điểm đến +1,7 điểm. Trong đó, chênh lệch giá hai hợp đồng kỳ hạn gần nhất (VN30F2104-VN30F2103) tăng lên mức +1,7 điểm. Hiện tại, chênh lệch giữa các vị thể chưa rõ ràng nhà đầu tư có thể theo dõi thêm diễn biến các hợp đồng trước khi mở vị thể giao dịch spread mới phù hợp hơn.

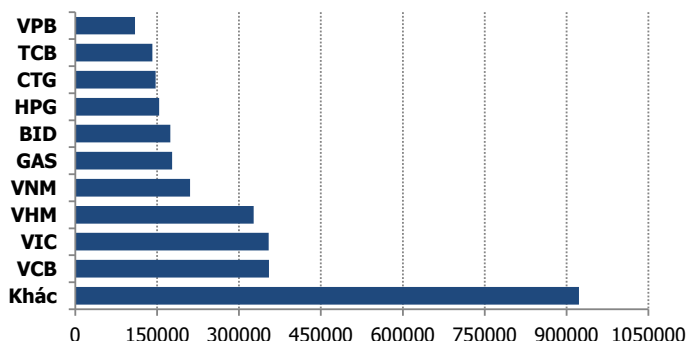
**DIỄN BIẾN BASIS CÁC HĐTL**



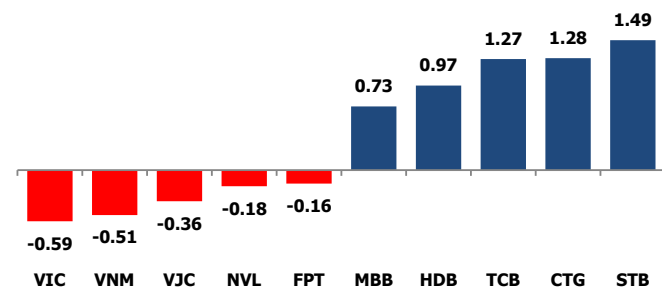
### DIỄN BIẾN THỊ TRƯỜNG CƠ SỞ

	VNIndex	VN30
<b>Đóng cửa</b>	1186.09	1193.45
<b>Thay đổi</b>	6.19	5.61
<b>%Chg</b>	0.52	0.47
<b>YTD</b>	7.45	11.46
<b>Vốn hóa (ngh.tỷ đồng)</b>	4,431.73	3,071.60
<b>P/E</b>	18.28	15.37
<b>P/B</b>	2.48	2.65

### TOP 10 CỔ PHIẾU VỐN HÓA TRONG VN30



### CÁC MÃ ẢNH HƯỞNG LỚN NHẤT TỚI VN30-INDEX



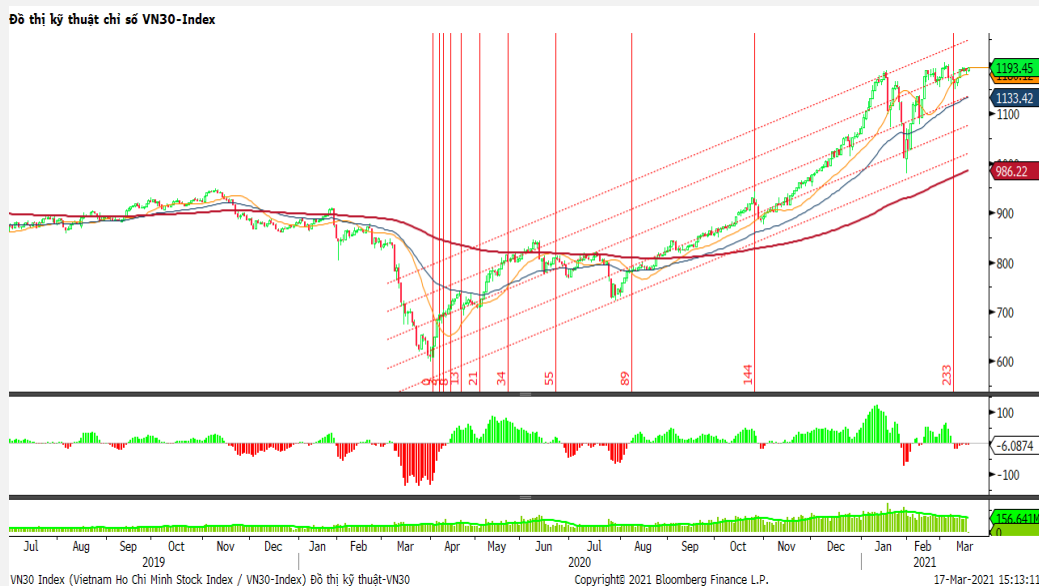
### NHẬN ĐỊNH CHỈ SỐ VN30

- VN30 đã đóng góp tích cực trong hôm nay. Khối lượng và giá trị khớp lệnh đều tăng mạnh, ở mức cao so với cả tuần trước khi khớp lệnh 6.881 tỷ đồng. Dù sự phân hóa vẫn còn hiện hữu khi trong rổ có 16 mã tăng và 11 mã giảm song sức tăng của chỉ số này trong phiên đạt 0,4% đã góp phần lớn kéo VN-Index đi lên. Điểm nhấn hôm nay đến từ nhóm cổ phiếu ngân hàng với hàng loạt mã bật tăng ở biên độ lớn. CTG là nhân tố tích cực nhất, dù diễn biến tốt từ đầu ngày nhưng đến đầu giờ chiều, lực mua dâng cao đã kéo thị giá tăng mạnh.

Chốt phiên, chỉ số VN30 tăng 5,61 điểm (0,47%) lên 1193,45 điểm. Khối lượng giao dịch của nhóm VN30 đạt 223,69 triệu cổ phiếu tương ứng giá trị 7.863 tỷ đồng.

Khối ngoại tiếp tục bán ròng với giá trị hơn 1.046 tỷ đồng trên toàn thị trường, lực bán chủ yếu ở các mã như CTG (209,69 tỷ đồng), VNM (203,90 tỷ đồng), POW (142,77 tỷ đồng), HPG (80 tỷ đồng), VHM (76,27 tỷ đồng),...

### ĐỒ THỊ KỸ THUẬT VN30



### DIỄN BIẾN THỊ TRƯỜNG QUỐC TẾ

Chỉ số	Điểm số	%Chg	P/E	YTD
<b>VNIIndex</b>	1,186.09	0.52	18.28	7.45
<b>Dow Jones</b>	33,015.37	0.58	29.50	7.87
<b>S&amp;P500</b>	3,974.12	0.29	32.22	5.81
<b>Nikkei 225</b>	30,362.81	1.50	34.67	10.63
<b>Shanghai</b>	3,445.55	(0.03)	17.91	(0.79)
<b>DAX</b>	14,596.61	0.27	45.19	6.40
<b>Vàng</b>	1,749.39	0.23		(7.85)
<b>Dầu WTI</b>	64.49	(0.17)		32.91

### LỊCH THÔNG TIN KINH TẾ THẾ GIỚI

	Kỳ trước	Dự báo	Thực tế
<b>Thứ Hai - 15/03/2021</b>			
Trung Quốc- Sản lượng CN	7.30%	30.00%	35.10%
Trung Quốc- Tỷ lệ thất nghiệp	5.20%		5.50%
<b>Thứ Ba - 16/03/2021</b>			
Mỹ- Doanh số bán lẻ	8.30%	-0.10%	-2.70%
<b>Thứ Tư - 17/03/2021</b>			
Mỹ- Giấy phép xây dựng	1.886M	1.750M	
Mỹ- Dự trữ dầu thô	13.798M	0.816M	
<b>Thứ Năm - 18/03/2021</b>			
Mỹ - Đề nghị trợ cấp thất nghiệp	712K	705K	
<b>Thứ Sáu - 19/03/2021</b>			
Nhật- Quyết định LS	-0.10%	-0.10%	
<b>Thứ Hai - 22/03/2021</b>			

### NHẬN ĐỊNH THỊ TRƯỜNG CHỨNG KHOÁN THẾ GIỚI

- Chứng khoán Mỹ đã xoá bỏ mức giảm trước đó và giao dịch tích cực, sau khi Fed cho biết sẽ không nâng lãi suất cho đến năm 2023 và cho phép lạm phát tăng cao hơn mức bình thường. Đóng cửa, chỉ số Dow Jones tăng 189,42 điểm, tương đương 0,58%, lên 33.015,37 điểm, vượt đỉnh lịch sử 32.953,46 điểm thiết lập hòm 15/3. Đây là lần đầu tiên chỉ số này đóng cửa trên 33.000 điểm. S&P 500 tăng 11,41 điểm, tương đương 0,29%, lên 3.974,12 điểm, vượt đỉnh lịch sử 3.968,94 điểm thiết lập hòm 15/3.
- Tôn kho tại Mỹ tăng, giá dầu giảm ngày thứ tư liên tiếp. Giá dầu Brent tương lai giảm 39 cent, tương đương 0,6%, xuống 68 USD/thùng. Giá dầu WTI tương lai giảm 20 cent, tương đương 0,3%, xuống 63,68 USD/thùng.
- Giá vàng ngày 17/3 tăng hơn 1% sau Fed tái khẳng định chính sách tiền tệ thuận lợi cho nền kinh tế. Giá vàng giao ngay tại sàn New York tăng 14,2 USD lên 1.745,5 USD/ounce. Giá vàng tương lai giảm 0,2% xuống 1.727,1 USD/ounce.

### NHẬN ĐỊNH CỔ PHIẾU BIẾN ĐỘNG MẠNH TRONG VN30

Xét về mức độ ảnh hưởng, bộ 3 STB, CTG và TCB là những nhân tố chính giúp chỉ số VN30 đảo chiều tăng điểm. Trong đó, STB đóng góp 1,49 điểm cho chỉ số VN30.

Phân tích kỹ thuật STB



DANH MỤC CỔ PHIẾU TRONG VN30

Cổ phiếu	Ngành	Tỷ trọng (%)	Giá	%Chg	H-L	GTGD	Điểm tác động	PE	PB
TCB	Banks	9.52	40,300	1.13	1.76%	382.995	1.27	12.37	2.01
HPG	Metals & Mining	8.75	46,300	0.43	0.87%	563.084	0.45	14.29	2.80
VNM	Food Products	8.66	100,500	-0.50	0.90%	358.303	-0.51	21.07	6.71
VPB	Banks	8.52	44,600	0.56	2.39%	153.64	0.57	10.85	2.19
VIC	Real Estate Management & Development	7.34	104,700	-0.66	1.25%	131.675	-0.59	39.36	4.12
FPT	Electronic Equipment, Instruments & Components	5.26	80,800	-0.25	1.88%	129.399	-0.16	17.88	4.02
MBB	Banks	5.05	29,000	1.22	1.22%	408.887	0.73	9.78	1.69
VHM	Real Estate Management & Development	4.84	99,300	-0.20	1.63%	198.43	-0.12	14.40	4.36
MWG	Specialty Retail	4.17	132,800	-0.30	0.53%	69.338	-0.15	15.35	3.88
VCB	Banks	4.05	95,600	-0.10	0.84%	117.979	-0.05	20.65	3.79
MSN	Food Products	3.75	88,000	0.00	1.26%	50.513	0.00	83.49	6.49
VJC	Airlines	3.63	133,500	-0.82	2.36%	75.108	-0.36	#N/A N/A	5.00
STB	Banks	3.48	19,600	3.70	3.95%	744.937	1.49	14.87	1.25
HDB	Banks	3.18	27,500	2.61	2.60%	213.965	0.97	10.20	2.00
NVL	Real Estate Management & Development	3.11	80,500	-0.49	1.63%	347.276	-0.18	20.23	3.10
CTG	Banks	2.29	39,550	4.91	5.32%	917.784	1.28	13.41	1.78
VRE	Real Estate Management & Development	1.88	34,850	0.14	1.72%	194.897	0.03	34.83	2.80
TPB	Banks	1.84	28,700	0.70	1.95%	104.597	0.15	8.18	1.77
PNJ	Textiles, Apparel & Luxury Goods	1.68	83,600	0.12	0.72%	18.536	0.02	18.20	3.84
SSI	Capital Markets	1.22	32,600	-0.31	1.70%	245.617	-0.04	17.78	2.08
KDH	Real Estate Management & Development	1.19	31,500	0.80	1.92%	59.845	0.11	15.24	2.27
PDR	Real Estate Management & Development	1.10	67,200	0.15	2.44%	210.035	0.02	22.71	5.22
GAS	Gas Utilities	0.92	92,800	2.77	6.03%	72.617	0.30	19.53	3.80
PLX	Oil, Gas & Consumable Fuels	0.80	57,800	0.00	1.22%	273.068	0.00	84.82	3.45
REE	Industrial Conglomerates	0.78	53,900	0.00	1.12%	34.197	0.00	10.27	1.45
BID	Banks	0.72	43,300	2.12	3.46%	184.307	0.18	24.89	2.28
POW	Independent Power and Renewable Electricity Producer	0.68	13,950	2.57	3.65%	357.574	0.20	20.54	1.16
SBT	Food Products	0.60	23,500	-0.84	1.51%	89.189	-0.06	24.84	1.86
TCH	Machinery	0.52	23,850	1.06	3.17%	150.262	0.07	9.27	1.71
BVH	Beverages	0.46	59,600	0.00	1.01%	23.275	0.00	34.42	2.20

STT	Thông tin cơ bản HĐTL VN30	Đặc điểm sản phẩm
1	<b>Mã hợp đồng</b>	VN30F-yy-mm
2	<b>Tài sản cơ sở</b>	Chỉ số cổ phiếu VN30
3	<b>Hệ số nhân hợp đồng</b>	100.000 đồng
4	<b>Quy mô 01 hợp đồng</b>	100.000 đồng * Điểm chỉ số VN30
5	<b>Tháng đáo hạn</b>	- Tháng hiện tại - Tháng tiếp theo - Hai tháng cuối 2 quý gần nhất
6	<b>Phương thức giao dịch</b>	- Giao dịch khớp lệnh; Giao dịch thỏa thuận
7	<b>Thời gian giao dịch</b>	<b>GD Khớp lệnh định kỳ</b> - ATO: 08h45 - 09h00 - ATC: 14h30 - 14h45
	<b>GD khớp lệnh liên tục</b>	- Sáng: 09h00 - 11h30 - Chiều: 13h00 - 14h30
	<b>GD Thỏa thuận</b>	- 08h45 - 14h45
8	<b>Các loại lệnh giao dịch</b>	LO, MOK, MAK, MTL, ATO, ATC.
9	<b>Nguyên tắc khớp lệnh</b>	Ưu tiên giá và thời gian.
10	<b>Khối lượng giao dịch tối thiểu/lệnh</b>	01 hợp đồng
11	<b>Khối lượng giao dịch tối đa/lệnh</b>	500 hợp đồng
12	<b>Đơn vị yết giá/ Bước giá</b>	0,1 điểm chỉ số = 0,1 * 100.000 = 10.000 đồng
13	<b>Biên độ dao động</b>	+/- 7%
14	<b>Ngày giao dịch cuối cùng</b>	Thứ 5 của tuần thứ 3 của tháng đáo hạn. Nếu rơi vào ngày nghỉ lễ thì sẽ được điều chỉnh lên ngày giao dịch liền trước.
15	<b>Ngày thanh toán cuối cùng</b>	Ngày làm việc liền sau ngày giao dịch cuối cùng.
16	<b>Phương thức thanh toán</b>	Thanh toán bằng tiền
17	<b>Giá thanh toán hàng ngày</b>	Giá hợp đồng phái sinh do HNX xác định để tính toán giá trị lãi/lỗ phát sinh cuối ngày của từng hợp đồng.
18	<b>Giá thanh toán cuối cùng</b>	Giá đóng cửa của chỉ số VN30 tại ngày giao dịch cuối cùng của HĐTL.
19	<b>Giá tham chiếu</b>	Giá thanh toán cuối ngày của hợp đồng tương lai trong ngày giao dịch liền trước.
20	<b>Mở tài khoản</b>	Nhà đầu tư cần có 2 tài khoản để tham gia giao dịch phái sinh: 1 tài khoản giao dịch tại các CTCK là thành viên giao dịch CKPS và 1 tài khoản ký quỹ tại các CTCK là thành viên bù trừ CKPS.
21	<b>Giới hạn vị thế nắm giữ tối đa trên 1 TK</b>	NĐT Chứng khoán chuyên nghiệp: 20.000 hợp đồng; NĐT tổ chức: 10.000 hợp đồng; NĐT cá nhân: 5.000 hợp đồng
22	<b>Mức ký quỹ ban đầu</b>	Tài sản nhà đầu tư phải đặt cọc với công ty môi giới đối với mỗi hợp đồng trước khi giao dịch. VSD quy định tỷ lệ ký quỹ ban đầu là 10% quy mô hợp đồng nhưng để phòng ngừa rủi ro, các CTCK thường yêu cầu mức ký quỹ cao hơn.
23	<b>Mức ký quỹ duy trì</b>	Tài sản ký quỹ tối thiểu trong TK đối với mỗi vị thế mở mà nhà đầu tư đang nắm giữ, thường ít hơn so với mức ký quỹ ban đầu.
24	<b>Ký quỹ bổ sung</b>	Nộp tài sản bổ sung để số dư TK ký quỹ không thấp hơn mức ký quỹ duy trì hoặc đóng bớt vị thế trên TK để đảm bảo tiếp tục giao dịch.
25	<b>Thoát khỏi hợp đồng tham gia</b>	Nhà đầu tư nắm giữ vị thế hợp đồng cho đến thời điểm đáo hạn hoặc thoát khỏi vị thế trước thời điểm đáo hạn bằng cách đặt một/nhiều lệnh tại vị thế đối nghịch với vị thế trước đó.

## TUYÊN BỐ MIỄN TRÁCH NHIỆM

Bản quyền năm 2017 thuộc về Công ty CP Chứng khoán MB (MBS). Những thông tin sử dụng trong báo cáo được thu thập từ những nguồn đáng tin cậy và MBS không chịu trách nhiệm về tính chính xác của chúng. Quan điểm thể hiện trong báo cáo này là của (các) tác giả và không nhất thiết liên hệ với quan điểm chính thức của MBS. Không một thông tin cũng như ý kiến nào được viết ra nhằm mục đích quảng cáo hay khuyến nghị mua/bán bất kỳ chứng khoán nào. Báo cáo này không được phép sao chép, tái bản bởi bất kỳ cá nhân hoặc tổ chức nào khi chưa được phép của MBS.

## MBS HỘI SỞ

Tòa nhà MB, số 21 Cát Linh, Đống Đa, Hà Nội  
Tel: +84 24 3726 2600 - Fax: +84 24 3726 2601  
[Webiste: www.mbs.com.vn](http://www.mbs.com.vn)  
Hotline: **1900 9088**

## KHỐI NGHIÊN CỨU | PHÒNG NGHIÊN CỨU KHÁCH HÀNG CÁ NHÂN

Trần Hoàng Sơn	Trưởng bộ phận/Kiểm soát	<a href="mailto:son.tranhoang@mbs.com.vn">son.tranhoang@mbs.com.vn</a>
Phạm Văn Quỳnh	Chuyên viên nghiên cứu	<a href="mailto:quynh.phamvan@mbs.com.vn">quynh.phamvan@mbs.com.vn</a>
Nguyễn Hòa Hợp	Chuyên viên nghiên cứu	<a href="mailto:hop.nguyenhoa@mbs.com.vn">hop.nguyenhoa@mbs.com.vn</a>