

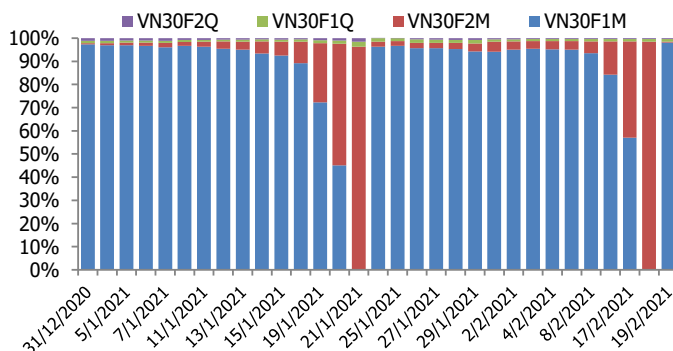
## BIỂU ĐỒ VN30F1M TRONG NGÀY



## THÔNG TIN MÃ HỢP ĐỒNG TƯƠNG LAI

MÃ	Ngày đáo hạn	Số ngày	Đóng cửa	OI
<b>VN30F2103</b>	18/3/2021	25	1178.00	27,728
<b>VN30F2104</b>	15/4/2021	53	1182.80	99
<b>VN30F2106</b>	17/6/2021	116	1183.50	327
<b>VN30F2109</b>	16/9/2021	207	1185.60	118

## TỶ TRỌNG VỊ THỂ MỞ GIỮA CÁC KỲ HẠN



## DIỄN BIẾN THỊ TRƯỜNG

- Thị trường phái sinh ghi nhận những diễn biến trời sục trong phiên giao dịch cuối tuần, 3/4 HĐTL phiên nay đều đóng cửa trong sắc đỏ với mức giảm từ 0,5 đến 5 điểm, trong khi chỉ số cơ sở giảm 7,35 điểm. Do đó, basis các hợp đồng đều cải thiện so với phiên liền trước. Cụ thể, basis của VN30F2103 tăng từ -4,94 điểm lên -2,59 điểm trong khi basis hợp đồng VN30F2106 tăng lên +2,91 điểm vào cuối phiên giao dịch hôm nay.
- Chỉ số VN30 đang xuất hiện nhiều nhịp rung lắc với cường độ lớn dần. Điểm tích cực khi bên mua vẫn đang là người chi phối xu hướng trong ngắn hạn nên áp lực điều chỉnh không đáng lo ngại. Tuy nhiên, đà tăng có thể sẽ đứng trước những thử thách lớn hơn khi mà sự lan tỏa của dòng tiền đầu cơ đã không còn dư địa. Vấn đề lớn trong giai đoạn này là VN30 đang áp sát ngưỡng kháng cự 1195-1200 điểm và nhóm trụ đang có sự phân hóa mạnh, đây sẽ là rào cản lớn cho khả năng bứt phá của thị trường trong thời gian tới. Nhóm ngân hàng, Vingroup vẫn là nhóm dẫn dắt chính, nhưng bản thân nhóm này đang có sự phân hóa, nên vấn đề cấp thiết nhất lúc này là tìm ra nhóm dẫn dắt mới.
- Sự rung lắc của thị trường là diễn biến khó tránh khỏi sau giai đoạn hồi phục mạnh, quá trình tích lũy hẹp được xem là diễn biến cần thiết để chỉ số tiến lên mức cao hơn. Các chỉ số có thể đi vào trạng thái tích lũy ngắn hạn, với sự phân hóa của dòng tiền đầu cơ. Chiến lược giao dịch trong biên độ nhiều khả năng sẽ được phát huy. Cụ thể, ưu tiên canh mua trong các nhịp chỉ số lùi về kiểm chứng khu vực hỗ trợ quanh 1165 đến 1170 điểm, mục tiêu hướng đến là mức kháng cự 1186-1195 điểm. Ngược lại, vị thế Short sẽ được cân nhắc tới khi giá tiếp cận vùng kháng cự quanh 1185-1190 điểm.

## CHIẾN LƯỢC ĐẦU TƯ

### Chiến lược giao dịch trong ngày

Các nhịp rung lắc mạnh trong phiên sẽ xuất hiện với tần suất dày hơn và đây có thể được xem là cơ hội canh Long nếu chỉ số có những nhịp điều chỉnh kiểm nghiệm hỗ trợ quanh ngưỡng hỗ trợ 1165-1170 điểm và quản trị rủi ro nếu thủng 1165 điểm. Trong khi đó, trạng thái Short có thể canh lướt ngắn hạn trong phiên ở các nhịp giá tiếp cận kháng cự 1185-1190 điểm.

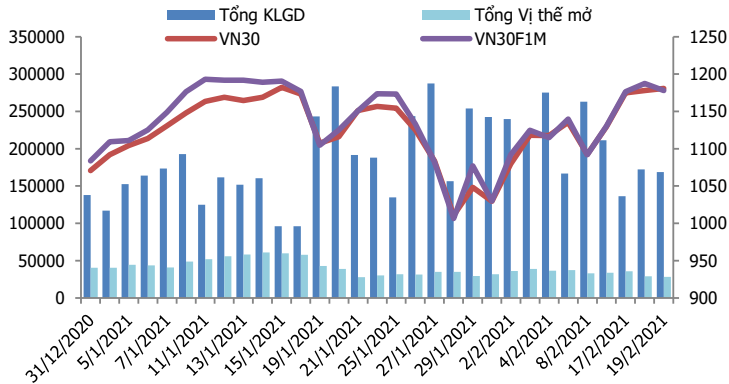
### Chiến lược giao dịch ngắn hạn

Canh mở vị thế Long đối với HĐTL VN30F1M tại vùng hỗ trợ quanh 1165-1170 điểm, vùng chốt lời kỳ vọng 1200-1232 điểm, stoploss nếu thủng 1165 điểm.

### Chiến lược giao dịch spread

Nhà đầu tư có thể theo dõi thêm diễn biến các hợp đồng trước khi mở vị thế giao dịch spread mới phù hợp hơn.

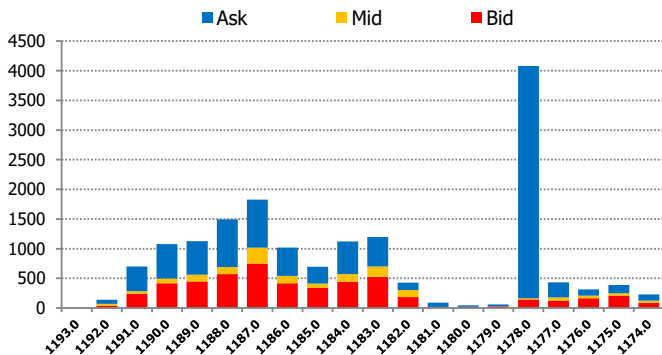
**DIỄN BIẾN THANH KHOẢN HỢP ĐỒNG VN30F1M**



**DIỄN BIẾN CHỈ SỐ HĐTL CÁC KỲ HẠN**

Hợp đồng	Giá	% Chg	KLGĐ	% Chg	OI	% Chg
VN30F2103	1178.0	-0.42	168,285	225.3	27,728	-3.3
VN30F2104	1182.8	#N/A N	413	238.5	99	-68.1
VN30F2106	1183.5	-0.04	113	13.0	327	157.5
VN30F2109	1185.6	0.07	65		118	
<b>Tổng</b>			168,876	225.0	28,272	-2.9

**THANH KHOẢN THEO TỪNG MỨC GIÁ VN30F1M**



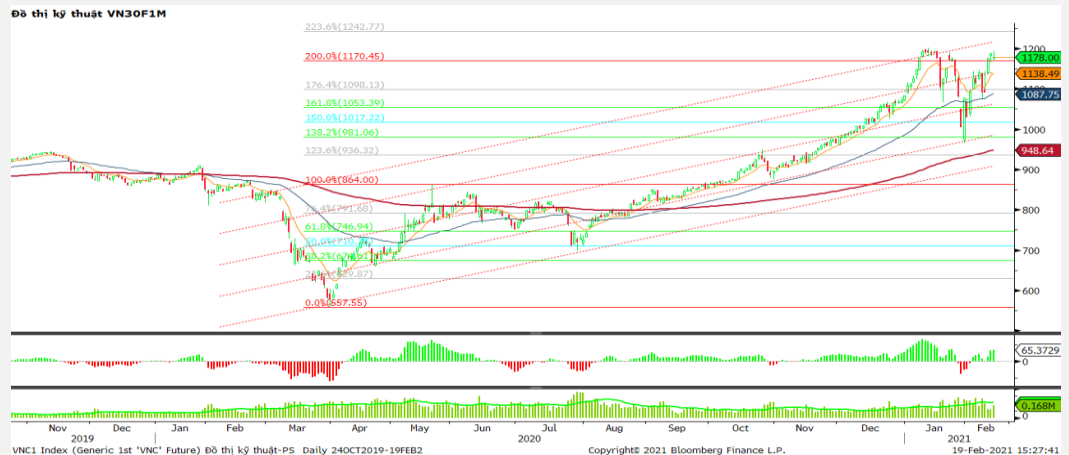
**NHẬN ĐỊNH DIỄN BIẾN GIAO DỊCH HĐTL**

- Thị trường phái sinh ghi nhận những diễn biến trời sập trong phiên giao dịch cuối tuần, 3/4 HĐTL phiên nay đều đóng cửa trong sắc đỏ với mức giảm từ 0,5 đến 5 điểm, trong khi chỉ số cơ sở giảm 7,35 điểm. Do đó, basis các hợp đồng đều cải thiện so với phiên liền trước.
- Thanh khoản thị trường phái sinh giảm nhẹ so với phiên trước đó với tổng giá trị giao dịch đạt 168.876 hợp đồng, giảm 2%. Trong đó, thanh khoản tập trung tại hợp đồng tương lai tháng 3 với 168.285 hợp đồng.
- Giá lý thuyết (FV) MBS tính toán tham khảo phiên giao dịch tới cho hợp đồng VN30F2103 là 1180,55 điểm (cao hơn 2,55 điểm so với giá thị trường). Tương tự, giá lý thuyết tham khảo cho hợp đồng VN30F2104 là 1181,72 điểm (-1,08 điểm), VN30F2106 là 1185,53 điểm (+2,03 điểm) và VN30F2109 là 1189,35 điểm (+3,75 điểm).

**XU HƯỚNG CHỈ SỐ VN30F1M**

Khung thời gian	15m	1h	Daily
<b>Tổng kết</b>	<b>SELL</b>	<b>NEUTRAL</b>	<b>BUY</b>
<b>Hỗ trợ</b>	<b>1165-1168</b>	<b>1158-1162</b>	<b>1143-1148</b>
<b>Kháng cự</b>	<b>1184-1187</b>	<b>1193-1198</b>	<b>1226-1232</b>

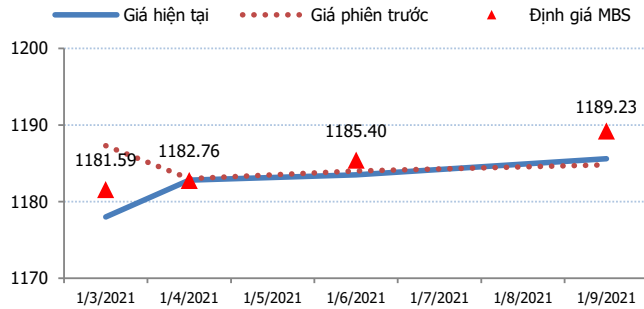
**ĐỒ THỊ KỸ THUẬT VN30F1M**



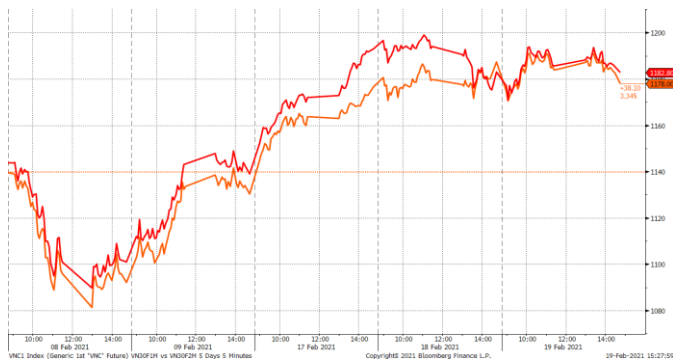
**DIỄN BIẾN CHÊNH LỆCH GIÁ HĐTL**

Spread HĐTL	Hiện tại	Phiên trước	+/-	MA5
VN30F2M - VN30F1M	4.8	1.00	3.8	6.92
VN30F1Q - VN30F1M	5.5	1.80	3.7	10.06
VN30F1Q - VN30F2M	0.7	0.80	-0.1	3.14
VN30F2Q - VN30F1M	7.6	-1183.00	1190.6	10.5
VN30F2Q - VN30F2M	2.8	-1184.00	1186.8	3.58
VN30F2Q - VN30F1Q	2.1	-1184.80	1186.9	0.44

**ĐƯỜNG CONG GIÁ HĐTL CÁC KỲ HẠN**



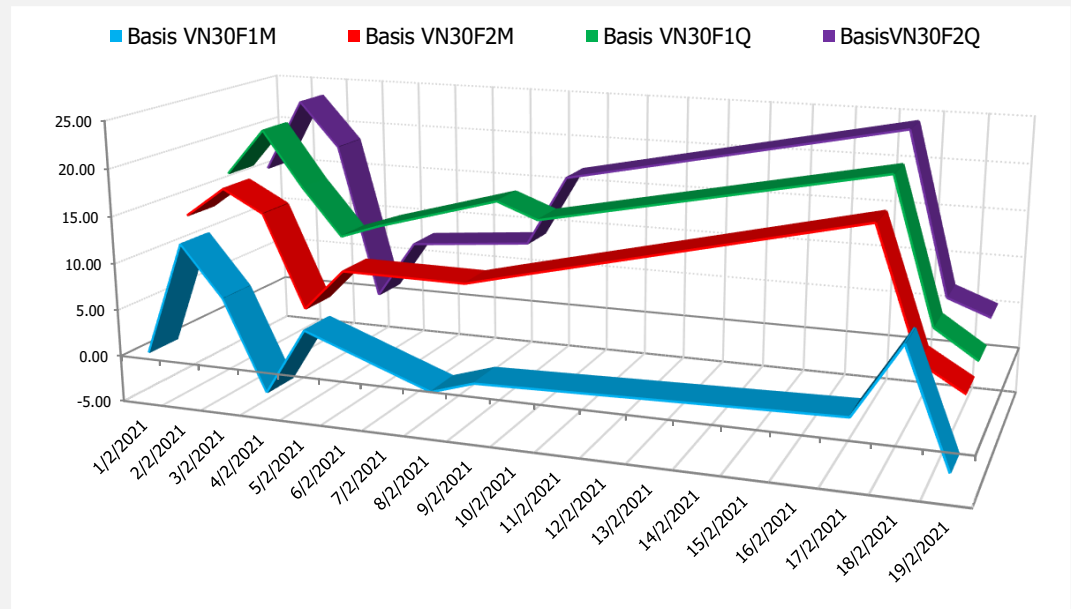
**DIỄN BIẾN GIÁ HỢP ĐỒNG VN30F1M VÀ VN30F2M**



**NHẬN ĐỊNH CHÊNH LỆCH GIÁ HĐTL**

- 3/4 HĐTL phiên nay đều đóng cửa trong sắc đỏ với mức giảm từ 0,5 đến 5 điểm, trong khi chỉ số cơ sở giảm 7,35 điểm. Do đó, basis các hợp đồng đều cải thiện so với phiên liền trước. Cụ thể, basis của VN30F2103 tăng từ -4,94 điểm lên -2,59 điểm trong khi basis hợp đồng VN30F2106 tăng lên +2,91 điểm vào cuối phiên giao dịch hôm nay.
- Chênh lệch giá giữa các hợp đồng cuối phiên giao dịch hôm nay có xu hướng tăng so với phiên liền trước, hiện nằm trong khoảng +0,7 điểm đến +7,6 điểm. Trong đó, chênh lệch giá hai hợp đồng kỳ hạn gần nhất (VN30F2104-VN30F2103) tăng nhẹ lên mức +4,8 điểm. Hiện tại, xu hướng chênh lệch giá giữa các cặp hợp đồng này chưa rõ ràng, do đó, nhà đầu tư có thể theo dõi thêm diễn biến các hợp đồng trước khi mở vị thế giao dịch spread mới phù hợp hơn.

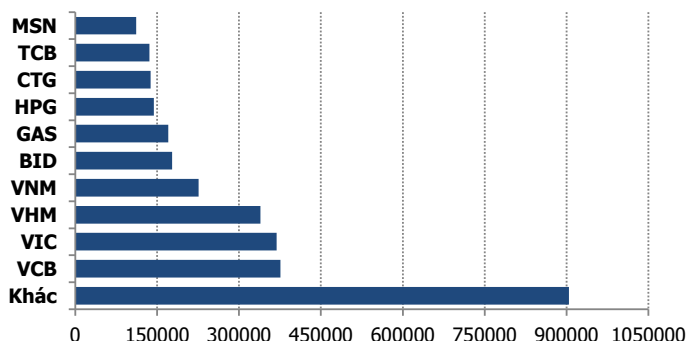
**DIỄN BIẾN BASIS CÁC HĐTL**



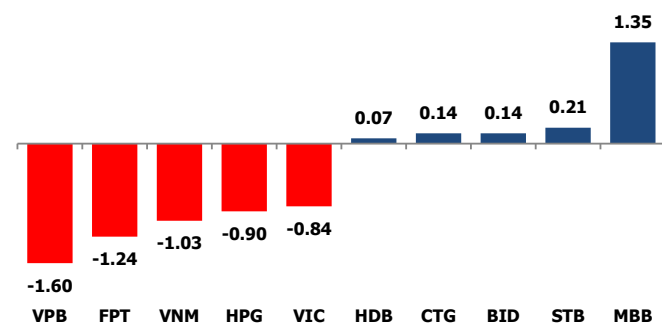
**DIỄN BIẾN THỊ TRƯỜNG CƠ SỞ**

	VNIndex	VN30
<b>Đóng cửa</b>	1173.5	1180.59
<b>Thay đổi</b>	-0.88	-7.35
<b>%Chg</b>	-0.07	-0.62
<b>YTD</b>	6.31	10.26
<b>Vốn hóa (ngh.tỷ đồng)</b>	4,382.96	3,089.94
<b>P/E</b>	18.07	15.27
<b>P/B</b>	2.46	2.62

**TOP 10 CỔ PHIẾU VỐN HÓA TRONG VN30**



**CÁC MÃ ẢNH HƯỞNG LỚN NHẤT TỚI VN30-INDEX**



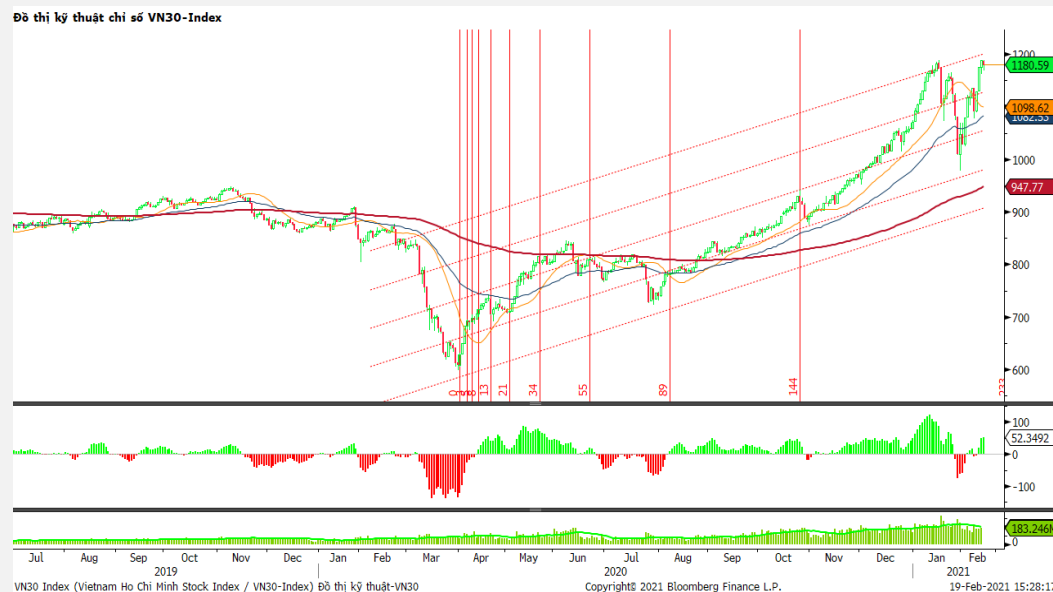
**NHẬN ĐỊNH CHỈ SỐ VN30**

- Phiên giao dịch cuối tuần diễn ra với áp lực chốt lời gia tăng trong bối cảnh thị trường vừa trải qua 3 phiên tăng mạnh liên tiếp và VN-Index tiệm cận vùng đỉnh lịch sử. Dù có lúc thị trường giảm hơn 16 điểm nhưng lực cầu bắt đáy luôn thường trực giúp các chỉ số mau chóng hồi phục và thậm chí có lúc còn tăng điểm. Nhiều cổ phiếu lớn như CTG, STB, BID, HDB, MBB,... tăng điểm đã hỗ trợ không nhỏ cho thị trường. Ở chiều ngược lại, BVH, FPT, HPG, MSN, VNM, VIC, VHM, MWG, TCB, VPB... đồng loạt giảm là yếu tố khiến thị trường không giữ được sắc xanh.

Chốt phiên, chỉ số VN30 giảm 7,35 điểm (0,62%) xuống 1180,59 điểm. Khối lượng giao dịch của nhóm VN30 đạt 175,72 triệu cổ phiếu tương ứng giá trị 7.057 tỷ đồng.

Khối ngoại giao dịch cân bằng trong phiên khi bán ròng với giá trị gần 12 tỷ đồng trên toàn thị trường, lực bán chủ yếu ở các mã như VNM (116,25 tỷ đồng), CTG (96,33 tỷ đồng), HSG (54,46 tỷ đồng), NVL (44,36 tỷ đồng), PVD (14,54 tỷ đồng),...

**ĐỒ THỊ KỸ THUẬT VN30**



### DIỄN BIẾN THỊ TRƯỜNG QUỐC TẾ

Chỉ số	Điểm số	%Chg	P/E	YTD
<b>VNIIndex</b>	1,173.50	(0.07)	18.07	6.31
<b>Dow Jones</b>	31,494.32	0.00	28.23	2.90
<b>S&amp;P500</b>	3,906.71	(0.19)	31.95	4.01
<b>Nikkei 225</b>	30,340.90	1.08	34.64	10.55
<b>Shanghai</b>	3,696.17	0.57	19.35	6.42
<b>DAX</b>	13,993.23	0.77	51.30	2.00
<b>Vàng</b>	1,786.00	0.10		(5.92)
<b>Dầu WTI</b>	59.64	0.68		22.92

### LỊCH THÔNG TIN KINH TẾ THẾ GIỚI

	Kỳ trước	Dự báo	Thực tế
<b>Thứ Hai - 15/02/2021</b>			
Nhật- GDP Q4	5.30%	2.30%	3.00%
<b>Thứ Ba - 16/02/2021</b>			
Nhật- Sản lượng CN	-1.60%	1.00%	1.00%
<b>Thứ Tư - 17/02/2021</b>			
EU- Báo cáo CSTT của ECB			
Mỹ- Doanh số bán lẻ	-1.40%	1.00%	5.90%
<b>Thứ Năm - 18/02/2021</b>			
Mỹ - Giấy phép xây dựng	1.704M	1.678M	1.881M
<b>Thứ Sáu - 19/02/2021</b>			
Mỹ- Đề nghị trợ cấp thất nghiệp	793K	765K	861K
Mỹ- Dự trữ dầu thô	-6.644M	-2.175M	-7.258M
<b>Thứ Hai - 22/02/2021</b>			

### NHẬN ĐỊNH THỊ TRƯỜNG CHỨNG KHOÁN THẾ GIỚI

- Nhà đầu tư lo ngại trước xu hướng lợi suất trái phiếu tăng cao, chứng khoán Mỹ gần như đi ngang trong phiên giao dịch cuối tuần. Chỉ số Dow Jones kết thúc ngày chỉ tăng chưa đến 1 điểm, ở mức 31.494,32 điểm, sau khi tăng hơn 150 điểm trước đó trong phiên. Chỉ số S&P 500 giảm 0,19% ở mức 3.906,71 điểm. Nasdaq Composite tăng 0,1% lên 13.874,46 điểm. Trong tuần này, S&P 500 giảm 0,71% và Nasdaq giảm 1,57%, trong khi chỉ số Dow tăng nhẹ 0,11%.
- Giá dầu giảm phiên thứ 2 liên tiếp, khi các công ty năng lượng khu vực Texas chuẩn bị khởi động lại các mỏ dầu và khí bị đóng cửa bởi thời tiết băng giá và mất điện. Chốt phiên giao dịch cuối tuần ngày 19/2, dầu thô Brent giảm 1,02 USD tương đương 1,6% xuống 62,91 USD/thùng.
- Giá vàng tăng trở lại từ mức thấp nhất hơn 7 tháng do đồng USD giảm, song lợi suất trái phiếu kho bạc Mỹ tăng đã khiến vàng thời có tuần giảm mạnh nhất kể từ đầu tháng 1/2021. Vàng giao ngay trên sàn LBMA tăng 0,3% lên 1.780,86 USD/ounce, sau khi chạm mức thấp nhất kể từ ngày 2/7/2020 (1.759,29 USD/ounce) trong đầu phiên giao dịch.

### NHẬN ĐỊNH CỔ PHIẾU BIẾN ĐỘNG MẠNH TRONG VN30

Xét về mức độ ảnh hưởng, bộ 3 VPB, FPT và VNM là những tác nhân chính khiến chỉ số VN30 đảo chiều giảm điểm. Trong đó, VPB lấy đi 1,60 điểm của chỉ số VN30.

Phân tích kỹ thuật VPB



**DANH MỤC CỔ PHIẾU TRONG VN30**

Cổ phiếu	Ngành	Tỷ trọng (%)	Giá	%Chg	H-L	GTGD	Điểm tác động	PE	PB
VNM	Food Products	9.41	108,000	-0.92	1.12%	290.565	-1.03	22.58	7.69
TCB	Banks	9.25	38,700	-0.51	2.36%	494.488	-0.56	11.88	1.93
HPG	Metals & Mining	8.30	43,450	-0.91	1.86%	740.891	-0.90	13.41	2.63
VPB	Banks	7.84	40,600	-1.69	2.87%	222.238	-1.60	9.88	1.99
VIC	Real Estate Management & Development	7.73	109,000	-0.91	2.34%	155.597	-0.84	40.97	4.29
VHM	Real Estate Management & Development	5.08	103,100	-0.10	2.07%	196.25	-0.06	14.95	4.53
FPT	Electronic Equipment, Instruments & Components	5.04	76,600	-2.05	2.63%	286.636	-1.24	18.08	3.99
MBB	Banks	4.73	26,850	2.48	6.20%	801.4	1.35	9.05	1.63
MWG	Specialty Retail	4.37	137,600	-1.36	1.46%	100.264	-0.71	16.16	4.09
VCB	Banks	4.33	101,300	-0.69	2.62%	186.406	-0.35	21.88	4.02
MSN	Food Products	4.09	94,900	-0.21	2.03%	134.628	-0.10	45.91	5.42
VJC	Airlines	3.62	131,800	0.00	1.62%	70.339	0.00	#N/A N/A	4.94
STB	Banks	3.36	18,700	0.54	4.11%	422.378	0.21	14.19	1.20
NVL	Real Estate Management & Development	3.14	80,300	-1.47	3.00%	236.718	-0.55	13.91	3.17
HDB	Banks	2.99	25,550	0.20	3.41%	102.522	0.07	9.48	1.85
CTG	Banks	2.17	37,000	0.54	3.88%	448.425	0.14	12.55	1.66
VRE	Real Estate Management & Development	1.88	34,500	-1.00	2.93%	159.451	-0.23	34.48	2.77
TPB	#N/A	1.80	27,700	-0.54	1.45%	48.979	-0.12	7.75	1.79
PNJ	Textiles, Apparel & Luxury Goods	1.76	86,900	-0.69	1.74%	39.887	-0.14	18.92	3.99
KDH	Real Estate Management & Development	1.29	33,900	-1.17	2.39%	22.361	-0.18	16.40	2.45
SSI	Capital Markets	1.25	33,150	-0.45	2.75%	396.085	-0.07	18.08	2.11
PDR	#N/A	1.08	64,900	-0.31	3.02%	243.749	-0.04	21.62	5.59
GAS	Gas Utilities	0.89	88,900	-1.33	1.70%	100.728	-0.14	18.71	3.64
REE	Industrial Conglomerates	0.85	58,600	-1.68	1.71%	37.526	-0.17	12.74	1.67
PLX	Oil, Gas & Consumable Fuels	0.79	56,200	0.18	1.99%	82.076	0.02	82.47	3.35
BID	Banks	0.74	44,100	1.61	3.85%	89.05	0.14	20.74	2.27
POW	Independent Power and Renewable Electricity Producer	0.64	13,050	0.00	3.10%	106.067	0.00	19.21	1.09
SBT	Food Products	0.59	22,850	-2.14	3.33%	90.33	-0.15	33.67	1.83
TCH	Machinery	0.52	23,300	-0.85	3.25%	92.926	-0.05	9.06	1.67
BVH	#N/A	0.48	61,500	-0.65	1.64%	26.041	-0.04	35.52	2.27

STT	Thông tin cơ bản HĐTL VN30	Đặc điểm sản phẩm
1	<b>Mã hợp đồng</b>	VN30F-yy-mm
2	<b>Tài sản cơ sở</b>	Chỉ số cổ phiếu VN30
3	<b>Hệ số nhân hợp đồng</b>	100.000 đồng
4	<b>Quy mô 01 hợp đồng</b>	100.000 đồng * Điểm chỉ số VN30
5	<b>Tháng đáo hạn</b>	- Tháng hiện tại - Tháng tiếp theo - Hai tháng cuối 2 quý gần nhất
6	<b>Phương thức giao dịch</b>	- Giao dịch khớp lệnh; Giao dịch thỏa thuận
7	<b>Thời gian giao dịch</b>	<b>GD Khớp lệnh định kỳ</b> - ATO: 08h45 - 09h00 - ATC: 14h30 - 14h45
	<b>GD khớp lệnh liên tục</b>	- Sáng: 09h00 - 11h30 - Chiều: 13h00 - 14h30
	<b>GD Thỏa thuận</b>	- 08h45 - 14h45
8	<b>Các loại lệnh giao dịch</b>	LO, MOK, MAK, MTL, ATO, ATC.
9	<b>Nguyên tắc khớp lệnh</b>	Ưu tiên giá và thời gian.
10	<b>Khối lượng giao dịch tối thiểu/lệnh</b>	01 hợp đồng
11	<b>Khối lượng giao dịch tối đa/lệnh</b>	500 hợp đồng
12	<b>Đơn vị yết giá/ Bước giá</b>	0,1 điểm chỉ số = 0,1 * 100.000 = 10.000 đồng
13	<b>Biên độ dao động</b>	+/- 7%
14	<b>Ngày giao dịch cuối cùng</b>	Thứ 5 của tuần thứ 3 của tháng đáo hạn. Nếu rơi vào ngày nghỉ lễ thì sẽ được điều chỉnh lên ngày giao dịch liền trước.
15	<b>Ngày thanh toán cuối cùng</b>	Ngày làm việc liền sau ngày giao dịch cuối cùng.
16	<b>Phương thức thanh toán</b>	Thanh toán bằng tiền
17	<b>Giá thanh toán hàng ngày</b>	Giá hợp đồng phái sinh do HNX xác định để tính toán giá trị lãi/lỗ phát sinh cuối ngày của từng hợp đồng.
18	<b>Giá thanh toán cuối cùng</b>	Giá đóng cửa của chỉ số VN30 tại ngày giao dịch cuối cùng của HĐTL.
19	<b>Giá tham chiếu</b>	Giá thanh toán cuối ngày của hợp đồng tương lai trong ngày giao dịch liền trước.
20	<b>Mở tài khoản</b>	Nhà đầu tư cần có 2 tài khoản để tham gia giao dịch phái sinh: 1 tài khoản giao dịch tại các CTCK là thành viên giao dịch CKPS và 1 tài khoản ký quỹ tại các CTCK là thành viên bù trừ CKPS.
21	<b>Giới hạn vị thế nắm giữ tối đa trên 1 TK</b>	NĐT Chứng khoán chuyên nghiệp: 20.000 hợp đồng; NĐT tổ chức: 10.000 hợp đồng; NĐT cá nhân: 5.000 hợp đồng
22	<b>Mức ký quỹ ban đầu</b>	Tài sản nhà đầu tư phải đặt cọc với công ty môi giới đối với mỗi hợp đồng trước khi giao dịch. VSD quy định tỷ lệ ký quỹ ban đầu là 10% quy mô hợp đồng nhưng để phòng ngừa rủi ro, các CTCK thường yêu cầu mức ký quỹ cao hơn.
23	<b>Mức ký quỹ duy trì</b>	Tài sản ký quỹ tối thiểu trong TK đối với mỗi vị thế mở mà nhà đầu tư đang nắm giữ, thường ít hơn so với mức ký quỹ ban đầu.
24	<b>Ký quỹ bổ sung</b>	Nộp tài sản bổ sung để số dư TK ký quỹ không thấp hơn mức ký quỹ duy trì hoặc đóng bớt vị thế trên TK để đảm bảo tiếp tục giao dịch.
25	<b>Thoát khỏi hợp đồng tham gia</b>	Nhà đầu tư nắm giữ vị thế hợp đồng cho đến thời điểm đáo hạn hoặc thoát khỏi vị thế trước thời điểm đáo hạn bằng cách đặt một/nhiều lệnh tại vị thế đối nghịch với vị thế trước đó.

## **TUYÊN BỐ MIỄN TRÁCH NHIỆM**

Bản quyền năm 2017 thuộc về Công ty CP Chứng khoán MB (MBS). Những thông tin sử dụng trong báo cáo được thu thập từ những nguồn đáng tin cậy và MBS không chịu trách nhiệm về tính chính xác của chúng. Quan điểm thể hiện trong báo cáo này là của (các) tác giả và không nhất thiết liên hệ với quan điểm chính thức của MBS. Không một thông tin cũng như ý kiến nào được viết ra nhằm mục đích quảng cáo hay khuyến nghị mua/bán bất kỳ chứng khoán nào. Báo cáo này không được phép sao chép, tái bản bởi bất kỳ cá nhân hoặc tổ chức nào khi chưa được phép của MBS.

## **MBS HỘI SỞ**

Tòa nhà MB, số 21 Cát Linh, Đống Đa, Hà Nội  
Tel: +84 24 3726 2600 - Fax: +84 24 3726 2601  
[Webiste: www.mbs.com.vn](http://www.mbs.com.vn)  
Hotline: **1900 9088**

## **KHỐI NGHIÊN CỨU | PHÒNG NGHIÊN CỨU KHÁCH HÀNG CÁ NHÂN**

Trần Hoàng Sơn	Trưởng bộ phận/Kiểm soát	<a href="mailto:son.tranhoang@mbs.com.vn">son.tranhoang@mbs.com.vn</a>
Phạm Văn Quỳnh	Chuyên viên nghiên cứu	<a href="mailto:quynh.phamvan@mbs.com.vn">quynh.phamvan@mbs.com.vn</a>
Nguyễn Hòa Hợp	Chuyên viên nghiên cứu	<a href="mailto:hop.nguyenhoa@mbs.com.vn">hop.nguyenhoa@mbs.com.vn</a>