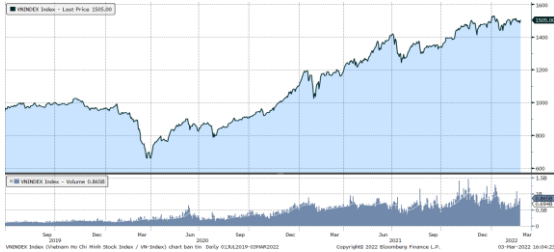


## MARKET STRATEGY DAILY: ĐỒNG THUẬN ĐI LÊN !

Báo cáo chi tiết 03/03/2022

### Diễn biến chỉ số VN-Index



### THỊ TRƯỜNG CƠ SỞ

	VNIndex	HNXIndex	Upcom
<b>Đóng cửa</b>	1505	449.31	113.19
<b>Thay đổi</b>	19.48	7.06	1.39
<b>%Chg</b>	1.31	1.60	1.24
<b>YTD</b>	0.45	-5.21	0.45
<b>KLGD (tr.cp)</b>	929.21	122.71	112.72
<b>%Chg</b>	-1.33	10.49	24.20
<b>GTGD (tỷ đ)</b>	30,162.98	3,683.85	2,353.66
<i>Số mã tăng</i>	337	191	230
<i>Số mã giảm</i>	115	61	104
<i>Không đổi</i>	54	43	81
<b>Vốn hóa (ngh. tỷ đ)</b>	5950.15	429.70	1424.36
<b>PE</b>	17.15	25.19	51.06
<b>PB</b>	2.65	2.75	3.84
<b>NĐTNN Mua (tỷ đ)</b>	1,659.86	47.54	23.29
<b>NĐTNN Bán (tỷ đ)</b>	1,120.31	21.53	9.24
<b>Ròng</b>	539.55	26.01	14.05

### THỊ TRƯỜNG HDTL

	Đóng cửa	Thay đổi	%Chg
<b>VN30-Index</b>	1522.49	23.88	1.59
<b>VN30F2203</b>	1517.50	15.50	1.03
<b>VN30F2204</b>	1514.70	13.00	0.87
<b>VN30F2206</b>	1508.00	12.40	0.83
<b>VN30F2209</b>	1510.00	13.50	0.90

### Diễn biến thị trường:

- Thị trường trong nước quay đầu tăng điểm và lấy lại ngưỡng 1.500 điểm nhờ sự phục hồi từ nhóm cổ phiếu bluechips. Bên cạnh đó, dòng tiền phiên này cũng có sự lan tỏa rộng khắp, nổi bật là nhóm cổ phiếu thép, cảng biển,... với nhiều cổ phiếu tăng trần. Thanh khoản thị trường tiếp tục tăng và nhóm cổ phiếu đầu cơ giao dịch rất sôi động.
- Thanh khoản khớp lệnh sàn HSX tương đương so với phiên hôm qua, đạt 29.136 tỷ đồng. Tổng cộng có 903 triệu cổ phiếu được chuyển nhượng thành công so với mức bình quân 726 triệu cổ phiếu 10 ngày trước đó.
- Chúng tôi cho rằng, việc thị trường lấy lại ngưỡng tâm lý 1.500 điểm sẽ thu hút được dòng tiền mới vào thị trường trong những phiên sắp tới. Nhóm cổ phiếu được hưởng lợi từ đà tăng từ thị trường hàng hóa, năng lượng,... sẽ tiếp tục là địa chỉ cho dòng tiền mới, bên cạnh đó việc thị trường giữ được ngưỡng 1.500 điểm với thanh khoản đang trong xu hướng tăng trở lại sẽ là tín hiệu hỗ trợ nhóm cổ phiếu chứng khoán, nhà đầu tư có thể xem xét thêm đối với nhóm cổ phiếu này.

### Tin tức thế giới:

- Một quan chức cấp cao của Chính phủ Trung Quốc ngày 2/3 tuyên bố nước này phản đối và sẽ không tham gia vào các biện pháp trừng phạt tài chính mà Mỹ và các nước đồng minh phương Tây nhằm vào Nga. "Mọi người đều đang theo dõi xung đột quân sự gần đây, hay là cuộc chiến tranh, giữa Nga và Ukraine" – hãng tin CNBC dẫn lời ông Guo Shuqing, Chủ tịch Ủy ban Giám sát ngân hàng và bảo hiểm Trung Quốc (BIRC) – phát biểu tại một cuộc họp báo. "Lập trường của Trung Quốc đã được Bộ Ngoại giao Trung Quốc nêu rõ. Các chính sách quốc tế của chúng tôi là nhất quán". "Về các biện pháp trừng phạt tài chính, chúng tôi không ủng hộ việc đó", ông Guo nói, nhấn mạnh rằng Trung Quốc phản đối các biện pháp trừng phạt "đơn phương". Ông cho rằng trừng phạt như vậy sẽ không giải quyết được vấn đề và "Trung Quốc sẽ không tham gia vào các biện pháp trừng phạt như vậy".

### Nhận định thị trường HDTL:

- Thị trường phiên hôm nay hồi phục mạnh mẽ trở lại giúp cho các HDTL đóng cửa tăng từ 12,40 đến 15,50 điểm. Cụ thể, VN30F2203 tăng 1,03% lên mức 1.517,5 điểm, hiện đang thấp hơn 4,99 điểm so với chỉ số cơ sở VN30. Trong khi đó, tổng thanh khoản thị trường phiên hôm nay giảm 20% so với phiên liền trước, đạt 135.554 hợp đồng được khớp lệnh trong phiên.

## NHÓM NGÀNH

	%Chg	YTD
Tiện ích	0.07	6.28
Tài chính	1.46	0.10
Công nghiệp	1.48	-1.69
Hàng TD thiết yếu	1.39	-3.74
Nguyên vật liệu	5.10	7.10
Hàng TD không thiết yếu	1.29	3.98
Năng lượng	2.00	18.19
Y tế	0.43	4.78
Công nghệ thông tin	0.32	0.23
Bất động sản	0.73	-6.69

## Top CP tác động tăng lên VNIndex

Mã	Đóng cửa	%Chg	Đóng góp vào Index
HPG	50.10	6.82	3.81
VPB	37.45	2.60	1.08
GVR	36.30	2.54	0.92
NVL	78.00	2.09	0.78
CTG	32.60	1.88	0.73

## Top CP tác động giảm lên VNIndex

Mã	Đóng cửa	%Chg	Đóng góp vào Index
SAB	167.10	-1.12	-0.30
VJC	143.40	-1.10	-0.21
LGC	46.45	-6.73	-0.15
POW	17.20	-1.43	-0.14
VRE	32.70	-0.30	-0.06

## Top NĐTNN mua ròng trên HSX

Mã	Đóng cửa	%Chg	GT ròng (tỷ VND)
DGC	177.60	6.99	87.21
DCM	39.80	2.05	66.99
STB	31.85	1.92	63.16
HPG	50.10	6.82	61.96
KBC	56.10	0.00	54.66

## Top NĐTNN bán ròng trên HSX

Mã	Đóng cửa	%Chg	GT ròng (tỷ VND)
YEG	31.00	4.03	-44.17
VIC	79.00	0.13	-39.03
PVT	27.80	6.92	-33.03
VNM	78.40	-0.13	-21.46
POW	17.20	-1.43	-19.66

## NHẬN ĐỊNH THỊ TRƯỜNG: ĐỒNG THUẬN ĐI LÊN !

Chứng khoán châu Á trái chiều với mức giảm thuộc về thị trường Trung Quốc khi chỉ số PMI tháng 2 giảm so với tháng 1. Chỉ số nhà quản trị mua hàng (PMI) Caixin/Markit dịch vụ của Trung Quốc tháng 2 là 50,2 điểm, giảm so với mức 51,4 điểm của tháng 1, cho thấy tăng trưởng lĩnh vực này chững lại. PMI trên 50 phản ánh sự mở rộng và ngược lại.

Chỉ số Nikkei 225 tại thị trường Nhật Bản tăng 0,70%, Hang Seng của Hong Kong cũng tăng 0,41%. Các thị trường trong khu vực là thị trường Hàn Quốc và Australia với các chỉ số Kospi và ASX 200 lần lượt tăng 1,61% và 0,49%. Thị trường Trung Quốc đi xuống với Shanghai Composite giảm 0,09% và Shenzhen Component sụt 1,09%.

Thị trường chứng khoán Mỹ tăng điểm mạnh trở lại trong phiên giao dịch ngày thứ Tư, bất chấp giá dầu tiếp tục leo thang chóng mặt. Tâm điểm chú ý của thị trường trong phiên này là cuộc điều trần mỗi năm hai lần của Chủ tịch Cục Dự trữ Liên bang Mỹ (Fed) Jerome Powell trước Quốc hội Mỹ. Ông Powell nói rằng việc tăng lãi suất có thể sẽ bắt đầu ngay trong tháng này, mặc "sự bất định cao" từ xung đột ở Ukraine. Ông cũng nói Fed sẽ tiếp tục lên kế hoạch cho việc cắt giảm quy mô bảng cân đối kế toán, nhưng chưa biết khi nào thì chuẩn bị xong kế hoạch này.

Thị trường trong nước quay đầu tăng điểm và lấy lại ngưỡng 1.500 điểm nhờ sự phục hồi từ nhóm cổ phiếu bluechips. Bên cạnh đó, dòng tiền phiên này cũng có sự lan tỏa rộng khắp, nổi bật là nhóm cổ phiếu thép, cảng biển,... với nhiều cổ phiếu tăng trần. Thanh khoản thị trường tiếp tục tăng và nhóm cổ phiếu đầu cơ giao dịch rất sôi động.

Dừng lúc đóng cửa, chỉ số VN-Index tăng 19,48 điểm (+1,31%) lên 1.505 điểm, bên cạnh đó chỉ số VN30 cũng vọt 23,88 điểm (+1,59%) đạt 1.522,49 điểm. Độ rộng thị trường nghiêng về bên mua, toàn thị trường có 337 mã tăng/115 mã giảm, ở rổ VN30 có 24 mã tăng/5 mã giảm. Nhóm midcap và smallcap đã nổi lại đà tăng, lần lượt tiến thêm 1,56% và 1,67%.

Các cổ phiếu lớn đã hỗ trợ thị trường phiên này là: HPG (+6,82%), VPB (+2,6%), GVR (+2,54%), NVL (+2,09%), CTG (+1,88%),... đã bù đắp áp lực giảm giá ở các cổ phiếu khác như: SAB (-1,12%), VJC (-1,1%), LGC (-6,73%), POW (-1,43%), VRE (-0,3%),...

Thanh khoản khớp lệnh sàn HSX tương đương so với phiên hôm qua, đạt 29.136 tỷ đồng. Tổng cộng có 903 triệu cổ phiếu được chuyển nhượng thành công so với mức bình quân 726 triệu cổ phiếu 10 ngày trước đó.

Khối ngoại mua ròng 585 tỷ đồng trên toàn thị trường. Lực mua tập trung ở các cổ phiếu như: DGC, DCM, HPG, STB, KBC,... Ở chiều ngược lại, YEG, VIC, PVT, VNM, POW,... là những cổ phiếu bị nhà đầu tư nước ngoài bán ròng trong phiên này.

Tóm lại, thị trường bật tăng mạnh mẽ và dòng tiền có sự lan tỏa rộng khắp các nhóm ngành dù đà tăng phiên này chủ yếu là do sức mạnh nội tại từ nhà đầu tư trong nước, trong khi chứng khoán toàn cầu dường như cũng đã tạo đáy. Thanh khoản thị trường liên tục tăng kể từ đầu tuần, tuy nhiên dòng tiền chủ yếu hoạt động sôi nổi ở nhóm cổ vừa và nhỏ, đặc biệt là nhóm cổ phiếu đầu cơ. Chúng tôi cho rằng, việc thị trường lấy lại ngưỡng tâm lý 1.500 điểm sẽ thu hút được dòng tiền mới vào thị trường trong những phiên sắp tới. Nhóm cổ phiếu được hưởng lợi từ đà tăng từ thị trường hàng hóa, năng lượng,... sẽ tiếp tục là địa chỉ cho dòng tiền mới, bên cạnh đó việc thị trường giữ được ngưỡng 1.500 điểm với thanh khoản đang trong xu hướng tăng trở lại sẽ là tín hiệu hỗ trợ nhóm cổ phiếu chứng khoán, nhà đầu tư có thể xem xét thêm đối với nhóm cổ phiếu này.

## Đồ thị kỹ thuật VNINDEX



VNINDEX Index (Vietnam Ho Chi Minh Stock Index / VN-Index) Đồ thị kỹ thuật VNINDEX Daily 02JAN2020-03MAR2022

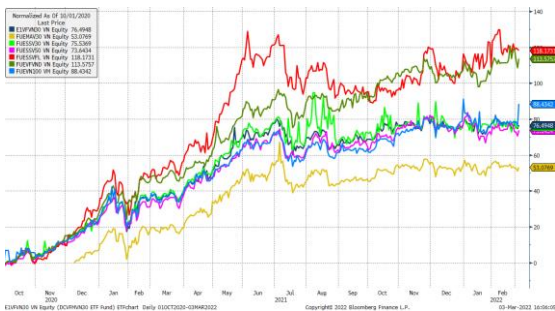
Copyright© 2022 Bloomberg Finance L.P.

03-Mar-2022 16:05:43

## Chỉ số tham chiếu

	Đóng cửa	%Chg	YTD
<b>VN30 Index</b>	1522.49	1.59	-0.86
<b>VNX50 Index</b>	2556.76	1.62	-3.18
<b>VN FinLead</b>	2214.75	1.68	1.57
<b>VN Diamond</b>	2013.08	1.28	2.04
<b>VN100 Index</b>	1503.55	1.55	-1.36

## Diễn biến các Quỹ ETF nội địa YTD



## ETFs nội địa

	Đóng cửa	%Chg	KLGD
<b>E1VFN30</b>	25.68	1.10	1,315,200
<b>FUEMA30</b>	17.91	1.42	18,600
<b>FUESSV30</b>	18.8	0.00	16,500
<b>FUESSV50</b>	22.4	1.82	5,100
<b>FUESSVFL</b>	22.69	-0.35	131,200
<b>FUEVFVND</b>	28.79	2.46	448,400
<b>FUEVN100</b>	21.18	6.92	636,100

## Dòng vốn NĐTNN qua ETFs nội

+/- Dòng vốn (tỷ đồng)	1 ngày	YTD
<b>E1VFN30</b>	-19.20	-5.72
<b>FUEMA30</b>	-0.01	-77.49
<b>FUESSV30</b>	-0.09	-9.22
<b>FUESSV50</b>	0.00	-58.51
<b>FUESSVFL</b>	3.60	1,249.71
<b>FUEVFVND</b>	2.12	3,871.07
<b>FUEVN100</b>	-0.21	-60.57

## Dòng vốn NĐTNN qua ETFs ngoại

+/- Dòng vốn (tr. USD)	1 ngày	YTD
<b>VanEck Vectors VN</b>	0.00	0.00
<b>Xtrackers FTSE VN</b>	0.00	-1.21
<b>Fubon FTSE VN</b>	0.00	51.15
<b>Premia MSCI VN</b>	0.00	0.55
<b>Kim KINDEX VN VN30</b>	0.00	0.00
<b>DCVMVN30 ETF Fund</b>	0.00	-32.98
<b>Asian Growth CUBS</b>	0.00	0.00

Nguồn: Bloomberg

## Xu hướng dòng vốn ETFs

Thị trường cơ sở hồi phục trở lại nhờ hỗ trợ từ thị trường thế giới, đã khiến cho các chỉ số chính đóng cửa trong sắc xanh. Cụ thể, VN30 Index đóng cửa tăng 1,59%, VN100 Index tăng 1,55%, VN Diamond tăng 1,28% và VN FinLead đóng cửa tăng 1,68%.

Tương tự, các chứng chỉ quỹ ETFs cũng ghi nhận diễn biến tích cực. Cụ thể, E1VFN30 tham chiếu VN30 index tăng 1,10%, FUESSVFL tham chiếu VN FinLead index giảm 0,35% và FUEVFVND tham chiếu VN Diamond index đóng cửa tăng 2,46%. Tổng khối lượng giao dịch ETFs trên thị trường giảm 57% so với phiên liền trước, đạt hơn 2,57 triệu chứng chỉ quỹ được khớp lệnh trong phiên, tương đương tổng giá trị khoảng 62,29 tỷ đồng. Trong đó thanh khoản tập trung chủ yếu ở E1VFN30 (33,26 tỷ đồng) và FUEVFVND (12,72 tỷ đồng)...

Giao dịch khối ngoại phiên này tiếp tục diễn biến không mấy tích cực khi nhà đầu tư nước ngoài bán ròng với 13,8 tỷ đồng qua kênh ETFs nội trong phiên giao dịch hôm nay. Lực bán tập trung chủ yếu vào FUESSV30 (-0,09 tỷ đồng), E1VFN30 (-19,20 tỷ đồng),...

## THỊ TRƯỜNG THẾ GIỚI

Chỉ số	Điểm số	%Chg	YTD
Dow Jones	33,891.4	1.79	-6.73
S&P500	4,386.5	1.86	-7.97
VIX	31.2	1.59	81.36
DJ Futures	33,785.0	-0.19	-6.74
S&P Futures	4,372.3	-0.22	-8.12
Nikkei 225	26,577.3	0.70	-7.69
KOSPI	2,747.1	1.61	-7.74
Shanghai	3,481.1	-0.09	-4.36
Hang Seng	22,467.3	0.55	-3.98
ASX	7,151.4	0.49	-3.94
FTSE 100	7,411.6	-0.24	0.37
DAX	13,874.7	-0.90	-12.65
CAC40	6,484.1	-0.21	-9.35

## THỊ TRƯỜNG HÀNG HÓA

	Giá (USD)	%Chg	YTD
Vàng	1930.85	0.11	5.56
Dầu WTI	115.1	4.07	53.04
Dầu Brent	117.67	4.20	51.29

## THỊ TRƯỜNG NGOẠI TỆ

	Giá	%Chg	YTD
BBDXY*	1186.43	0.14	1.10
USD/JPY	115.69	-0.15	-0.53
USD/CNY	6.3184	0.04	0.60
EUR/USD	1.1094	-0.22	-2.43
GBP/USD	1.3389	-0.13	-1.06

(\* ) Bloomberg Dollar Spot Index

## Tin tức thế giới: Trung Quốc tuyên bố sẽ không tham gia trừng phạt Nga.

Một quan chức cấp cao của Chính phủ Trung Quốc ngày 2/3 tuyên bố nước này phản đối và sẽ không tham gia vào các biện pháp trừng phạt tài chính mà Mỹ và các nước đồng minh phương Tây nhằm vào Nga.

"Mọi người đều đang theo dõi xung đột quân sự gần đây, hay là cuộc chiến tranh, giữa Nga và Ukraine" – hãng tin CNBC dẫn lời ông Guo Shuqing, Chủ tịch Ủy ban Giám sát ngân hàng và bảo hiểm Trung Quốc (BIRC) – phát biểu tại một cuộc họp báo. "Lập trường của Trung Quốc đã được Bộ Ngoại giao Trung Quốc nêu rõ. Các chính sách quốc tế của chúng tôi là nhất quán".

"Về các biện pháp trừng phạt tài chính, chúng tôi không ủng hộ việc đó", ông Guo nói, nhấn mạnh rằng Trung Quốc phản đối các biện pháp trừng phạt "đơn phương". Ông cho rằng trừng phạt như vậy sẽ không giải quyết được vấn đề và "Trung Quốc sẽ không tham gia vào các biện pháp trừng phạt như vậy".



Ông Guo Shuqing, Chủ tịch Ủy ban Giám sát ngân hàng và bảo hiểm Trung Quốc (BIRC) - Ảnh: Getty/CNBC.

Ông Guo – người hiện cũng đang giữ cương vị Bí thư chi bộ tại Ngân hàng Trung ương Trung Quốc (PBOC) – bày tỏ hy vọng các bên sẽ duy trì được hoạt động trao đổi kinh tế bình thường. Ông cho biết đến hiện tại, các biện pháp trừng phạt nhằm vào Nga hầu như chưa có ảnh hưởng gì đến Trung Quốc.

Bộ Ngoại giao Trung Quốc đến nay từ chối gọi chiến dịch quân sự của Nga ở Ukraine là một "cuộc xâm lược". Lập trường của Bắc Kinh là thúc đẩy đàm phán.

Trong khi đó, Mỹ và Liên minh châu Âu (EU) đã liên tiếp triển khai các biện pháp trừng phạt cứng rắn đối với Nga trong những ngày gần đây, bao gồm loại một số ngân hàng Nga khỏi hệ thống thanh toán liên ngân hàng SWIFT, đóng cửa không phận đối với máy bay Nga,

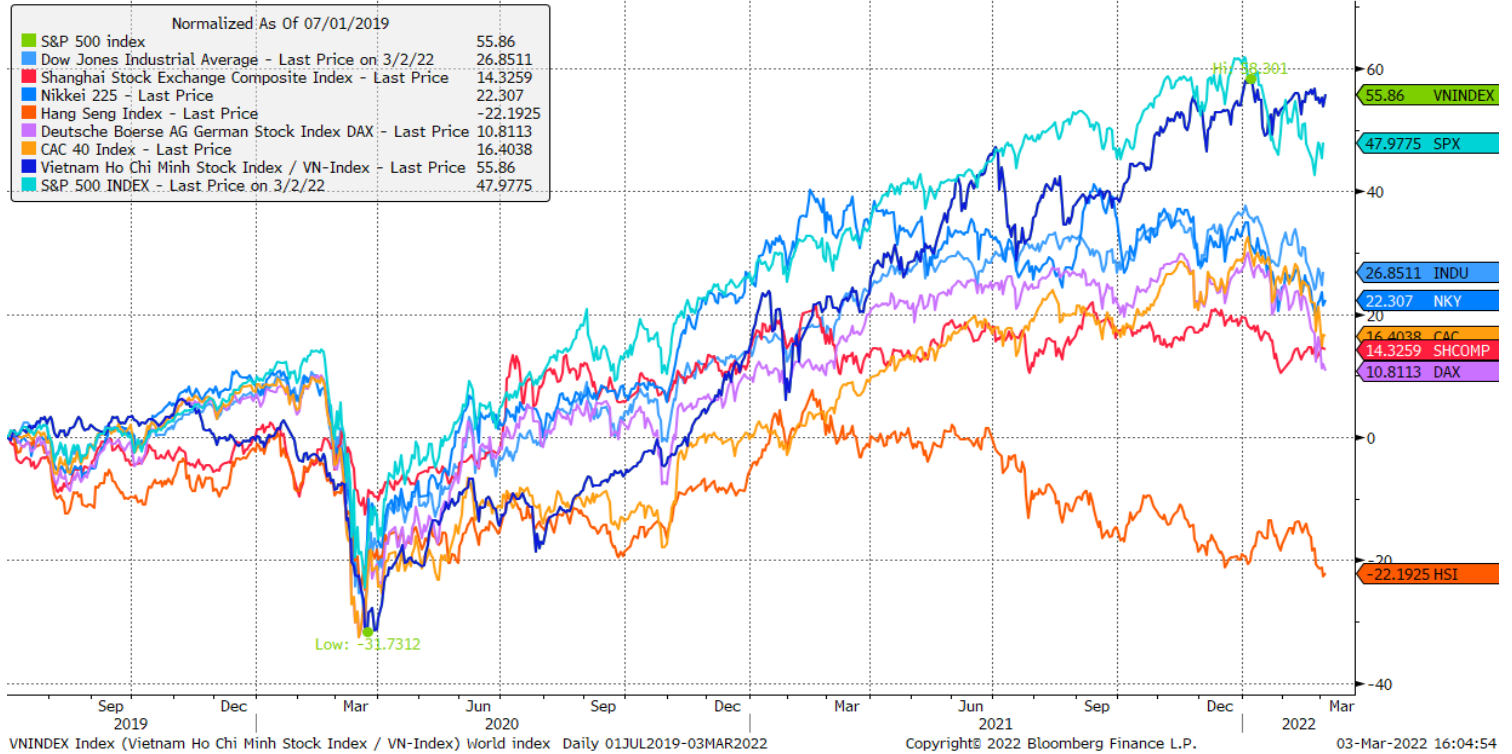
đóng băng tài sản của Ngân hàng Trung ương Nga (CBR) cùng nhiều nhân vật trong giới tinh hoa Nga.

Tuy nhiên, có một lĩnh vực kinh tế đặc biệt quan trọng của Nga mà phương Tây chưa nhắm vào là ngành dầu khí, vì lệnh trừng phạt áp lên ngành dầu khí Nga sẽ chẳng khác gì “đổ dầu vào lửa” đối với thị trường năng lượng. Từ đầu năm đến nay, giá dầu thế giới đã tăng 40% do nguồn cung thắt chặt và xung đột Nga-Ukraine.

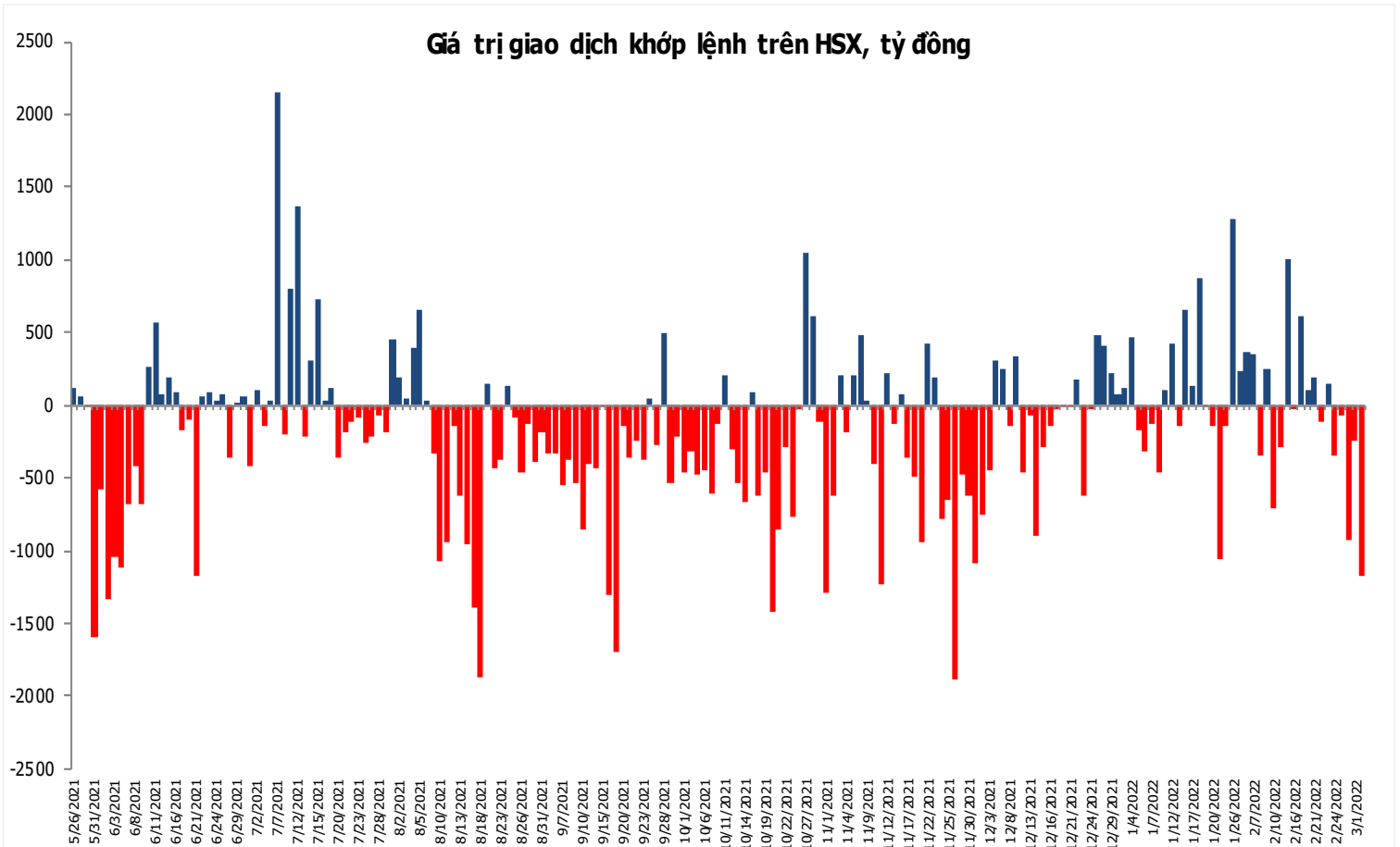
*Nguồn: CNBC.*

## Đồ thị so sánh VNINDEX và các thị trường quốc tế

Stock Market Index - Major World Indices



## Đồ thị giá trị mua/bán ròng khớp lệnh của NĐTNN trên sàn HSX



Nguồn: Bloomberg, Finpro

Liên hệ Phòng nghiên cứu khách hàng cá nhân:

Trần Hoàng Sơn	Trưởng bộ phận/Kiểm soát	<a href="mailto:son.tranhoang@mbs.com.vn">son.tranhoang@mbs.com.vn</a>
Ngô Quốc Hưng	Chuyên Viên Nghiên cứu cao cấp	<a href="mailto:hung.ngoquoc@mbs.com.vn">hung.ngoquoc@mbs.com.vn</a>
Phạm Văn Quỳnh	Chuyên viên Nghiên cứu	<a href="mailto:quynh.phamvan@mbs.com.vn">quynh.phamvan@mbs.com.vn</a>
Nguyễn Quỳnh Hoa	Chuyên viên Nghiên cứu	<a href="mailto:hoa.nguyenquynh@mbs.com.vn">hoa.nguyenquynh@mbs.com.vn</a>
Nguyễn Hòa Hợp	Chuyên viên Nghiên cứu	<a href="mailto:hop.nguyenhoa@mbs.com.vn">hop.nguyenhoa@mbs.com.vn</a>
Đặng Duy Việt	Chuyên viên Nghiên cứu	<a href="mailto:viet.dangduy@mbs.com.vn">viet.dangduy@mbs.com.vn</a>

**Hệ Thống Khuyến Nghị:** Hệ thống khuyến nghị của MBS được xây dựng dựa trên mức chênh lệch của giá mục tiêu 12 tháng và giá cổ phiếu trên thị trường tại thời điểm đánh giá

Xếp hạng	Khi (giá mục tiêu – giá hiện tại)/giá hiện tại
MUA	>=20%
KHẢ QUAN	Từ 10% đến 20%
PHÙ HỢP THỊ TRƯỜNG	Từ -10% đến +10%
KÉM KHẢ QUAN	Từ -10% đến - 20%
BÁN	<= -20%

## CÔNG TY CỔ PHẦN CHỨNG KHOÁN MB (MBS)

Được thành lập từ tháng 5 năm 2000 bởi Ngân hàng TMCP Quân đội (MB), Công ty CP Chứng khoán MB (MBS) là một trong 5 công ty chứng khoán đầu tiên tại Việt Nam, Sau nhiều năm không ngừng phát triển, MBS đã trở thành một trong những công ty chứng khoán hàng đầu Việt Nam cung cấp các dịch vụ bao gồm: môi giới, nghiên cứu và tư vấn đầu tư, nghiệp vụ ngân hàng đầu tư, và các nghiệp vụ thị trường vốn.

Mạng lưới chi nhánh và các phòng giao dịch của MBS đã được mở rộng và hoạt động có hiệu quả tại nhiều thành phố trọng điểm như Hà Nội, TP, HCM, Hải Phòng và các vùng chiến lược khác. Khách hàng của MBS bao gồm các nhà đầu tư cá nhân và tổ chức, các tổ chức tài chính và doanh nghiệp. Là thành viên Tập đoàn MB, MBS có nguồn lực lớn về con người, tài chính và công nghệ để có thể cung cấp cho Khách hàng các sản phẩm và dịch vụ phù hợp mà rất ít các công ty chứng khoán khác có thể cung cấp.

### MBS tự hào được nhìn nhận là:

- Công ty môi giới hàng đầu, đứng đầu thị phần môi giới từ năm 2009.
- Công ty nghiên cứu có tiếng nói trên thị trường với đội ngũ chuyên gia phân tích có kinh nghiệm, cung cấp các sản phẩm nghiên cứu về kinh tế và thị trường chứng khoán;
- Nhà cung cấp đáng tin cậy các dịch vụ về nghiệp vụ ngân hàng đầu tư cho các công ty quy mô vừa.

**Tuyên bố miễn trách nhiệm:** Bản quyền năm 2014 thuộc về Công ty CP Chứng khoán MB (MBS). Những thông tin sử dụng trong báo cáo được thu thập từ những nguồn đáng tin cậy và MBS không chịu trách nhiệm về tính chính xác của chúng. Quan điểm thể hiện trong báo cáo này là của (các) tác giả và không nhất thiết liên hệ với quan điểm chính thức của MBS. Không một thông tin cũng như ý kiến nào được viết ra nhằm mục đích quảng cáo hay khuyến nghị mua/bán bất kỳ chứng khoán nào. Báo cáo này không được phép sao chép, tái bản bởi bất kỳ cá nhân hoặc tổ chức nào khi chưa được phép của MBS.

### MBS HỘI SỞ

Tòa nhà MB, số 21 Cát Linh, Đống Đa, Hà Nội  
ĐT: + 84 24 7304 5688 - Fax: + 84 24 3726 2601  
Webiste: [www.mbs.com.vn](http://www.mbs.com.vn)