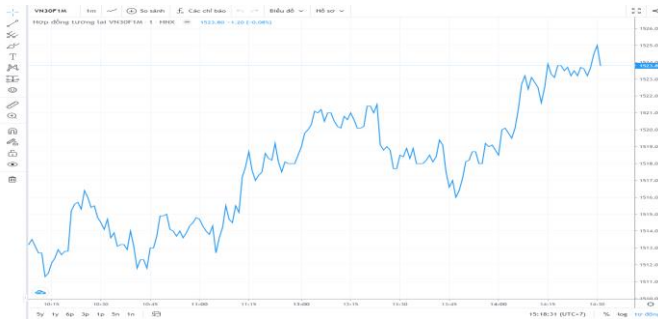


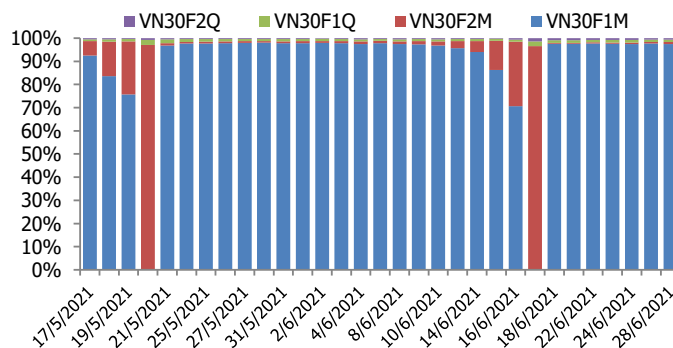
BIỂU ĐỒ VN30F1M TRONG NGÀY



THÔNG TIN MÃ HỢP ĐỒNG TƯƠNG LAI

MÃ	Ngày đáo hạn	Số ngày	Đóng cửa	OI
VN30F2107	15/7/2021	17	1523.80	28,667
VN30F2108	19/8/2021	52	1517.00	256
VN30F2109	16/9/2021	80	1513.70	303
VN30F2112	16/12/2021	171	1514.00	195

TỶ TRỌNG VỊ THỂ MỞ GIỮA CÁC KỲ HẠN



DIỄN BIẾN THỊ TRƯỜNG

- Xu hướng tăng giá của thị trường được mở rộng trong phiên giao dịch đầu tuần với 4 HĐTL đóng cửa ghi nhận mức tăng từ 17,7 đến 18,8 điểm. Trong đó, VN30F2107 tăng 1,25% lên 1523,8 điểm, hiện cao hơn 2,39 điểm so với chỉ số cơ sở. Trong khi đó, tổng thanh khoản thị trường phiên nay giảm 22% so với phiên liền trước, đạt 145.778 hợp đồng được khớp lệnh trong phiên. Basis các hợp đồng không thay đổi nhiều so với phiên trước đó. Cụ thể, basis của VN30F2107 giảm nhẹ xuống mức +2,39 điểm, trong khi đó basis hợp đồng VN30F2108 cũng giảm xuống -4,41 điểm.
- Thị trường lập đỉnh cao mới cùng độ rộng tích cực, yếu tố mà nhà đầu tư chờ đợi suốt cả tuần vừa qua là thanh khoản cũng đã tăng trở lại. Với cường độ giao dịch hiện nay thì triển vọng cao là thị trường cơ sở sẽ tiếp tục tăng. Sau một phiên vượt đỉnh cực kỳ mạnh mẽ, ấn tượng sẽ lan tỏa và tâm lý chắc chắn cực kỳ hưng phấn. Đà đi lên liên tục đã khiến những người cầm tiền chờ đợi cảm thấy sốt ruột. Độ rộng thị trường cũng rất tốt xác nhận tâm lý tích cực. Về mặt kỹ thuật, VN30 đã tận dụng được cơ hội để vượt đỉnh cũ một cách thuyết phục, xu hướng tăng của thị trường càng được củng cố. Các ngưỡng kháng cự tiếp theo sẽ không có nhiều ý nghĩa nếu dòng tiền tiếp tục hưng phấn như hiện nay.
- Cả VN30 và VN30F1M đang khá tương đồng về mặt mô hình trong ngắn hạn, trong đó VN30F1M có mô hình tăng tiếp diễn rõ nét hơn. Về kỹ thuật, VN30F1M đã "breakout" khỏi mô hình này ở khu vực 1505 – 1508 điểm, giá mục tiêu ngắn hạn của mô hình có thể ở ngưỡng 1559-1563 điểm. Vì thế chiến lược phái sinh tiếp tục nắm giữ và Long. Trong khi đó, vị thế Short tạm thời đứng ngoài quan sát và có thể được kích hoạt tại các ngưỡng kháng cự tiềm năng 1530; 1538 và 1542 điểm. Chiến lược giao dịch trong trung hạn là canh Long và nắm giữ vị thế đối với HĐTL VN30F2107, mức quản trị rủi ro đặt ở ngưỡng 1508 điểm.

CHIẾN LƯỢC ĐẦU TƯ

Chiến lược giao dịch trong ngày

Tiếp tục trading theo vị thế Long khi xu hướng tăng vẫn được duy trì. Kế hoạch Long mới HĐTL tháng 7 sẽ cân nhắc trong khu vực giá từ 1513– 1518 điểm. Trong khi đó, vị thế Short tạm thời đứng ngoài quan sát và có thể được kích hoạt tại các ngưỡng kháng cự tiềm năng 1530; 1538; 1542 và 1559 điểm.

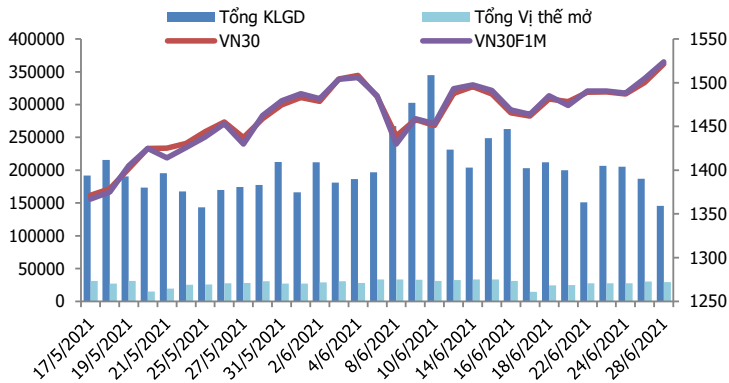
Chiến lược giao dịch ngắn hạn

Nắm giữ vị thế Long đối với HĐTL VN30F2107, vùng chốt lời kỳ vọng 1559-15636 điểm, mức quản trị rủi ro đặt ở ngưỡng 1508 điểm.

Chiến lược giao dịch spread

Hiện tại, xu hướng chênh lệch giá giữa các cặp hợp đồng này chưa rõ ràng, do đó, nhà đầu tư có thể theo dõi thêm diễn biến các hợp đồng trước khi mở vị thế giao dịch spread mới phù hợp hơn.

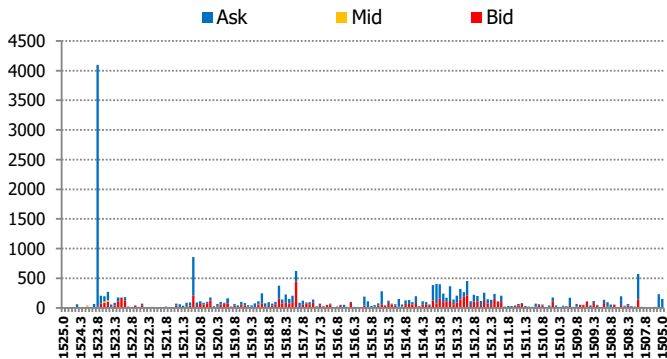
vn30



DIỄN BIẾN CHỈ SỐ HĐT L CÁC KỲ HẠN

Hợp đồng	Giá	% Chg	KLGD	% Chg	OI	% Chg
VN30F2107	1523.8	1.25	145,369	-21.9	28,667	-3.8
VN30F2108	1517.0	1.19	331	-42.0	256	28.6
VN30F2109	1513.7	1.18	35	-22.2	303	-0.3
VN30F2112	1514.0	1.20	43	-29.5	195	-4.4
Tổng			145,778	-22.0	29,421	-3.5

THANH KHOẢN THEO TỪNG MỨC GIÁ VN30F1M



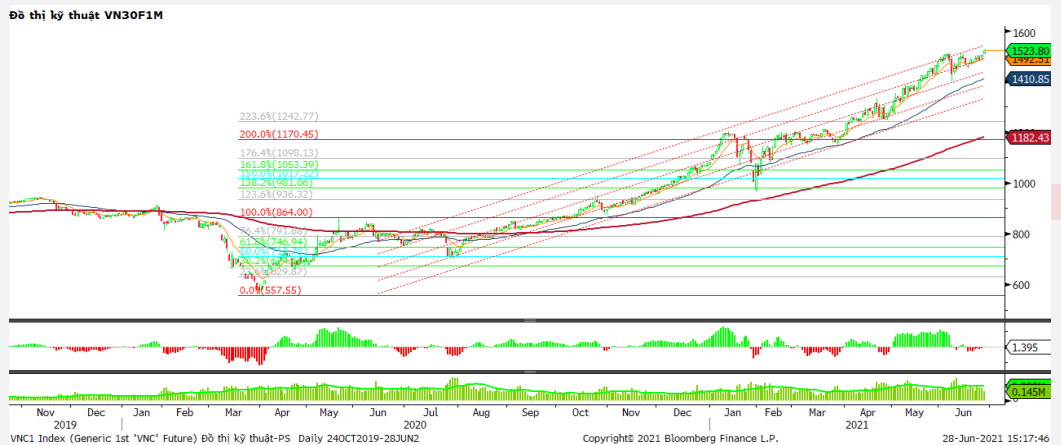
NHẬN ĐỊNH DIỄN BIẾN GIAO DỊCH HĐT L

- Xu hướng tăng giá của thị trường được mở rộng trong phiên giao dịch đầu tuần với 4 HĐT đóng cửa ghi nhận mức tăng từ 1,7,7 đến 18,8 điểm. Trong đó, VN30F2107 tăng 1,25% lên 1523,8 điểm, hiện cao hơn 2,39 điểm so với chỉ số cơ sở.
- Thanh khoản thị trường phái sinh giảm mạnh so với phiên trước đó với tổng giá trị giao dịch đạt 145.778 hợp đồng, giảm 22%. Trong đó, thanh khoản tập trung tại hợp đồng tương lai tháng 7 với 145.369 hợp đồng.
- Giá lý thuyết (FV) MBS tính toán tham khảo phiên giao dịch tới cho hợp đồng VN30F2107 là 1522,33 điểm (thấp hơn 1,47 điểm so với giá thị trường). Tương tự, giá lý thuyết tham khảo cho hợp đồng VN30F2108 là 1524,21 điểm (+7,21 điểm), VN30F2109 là 1525,72 điểm (+12,02 điểm) và VN30F2112 là 1530,64 điểm (+16,64 điểm).

XU HƯỚNG CHỈ SỐ VN30F1M

Khung thời gian	15m	1h	Daily
Tổng kết	BUY	BUY	BUY
Hỗ trợ	1513-1518	1508-1511	1480-1484
Kháng cự	1527-1530	1538-1542	1559-1563

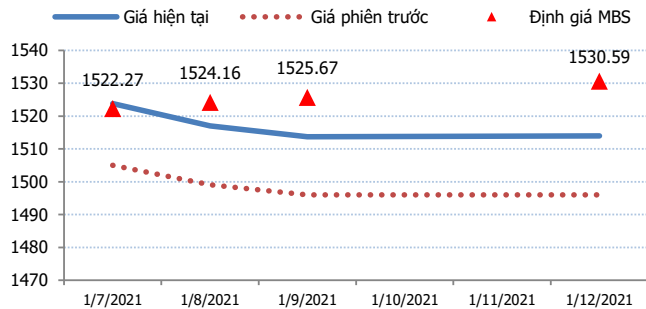
ĐỒ THỊ KỸ THUẬT VN30F1M



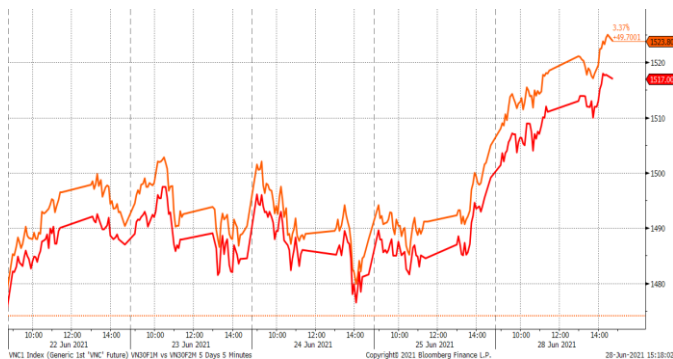
vn30

Spread HĐTL	Hiện tại	Phiên trước	+/-	MA5
VN30F2M - VN30F1M	-6.8	-5.90	-0.9	-5.68
VN30F1Q - VN30F1M	-10.1	-9.00	-1.1	-8.38
VN30F1Q - VN30F2M	-3.3	-3.10	-0.2	-2.7
VN30F2Q - VN30F1M	-9.8	-9.00	-0.8	-9.7
VN30F2Q - VN30F2M	-3	-3.10	0.1	-4.02
VN30F2Q - VN30F1Q	0.3	0.00	0.3	-1.32

ĐƯỜNG CONG GIÁ HĐTL CÁC KỲ HẠN



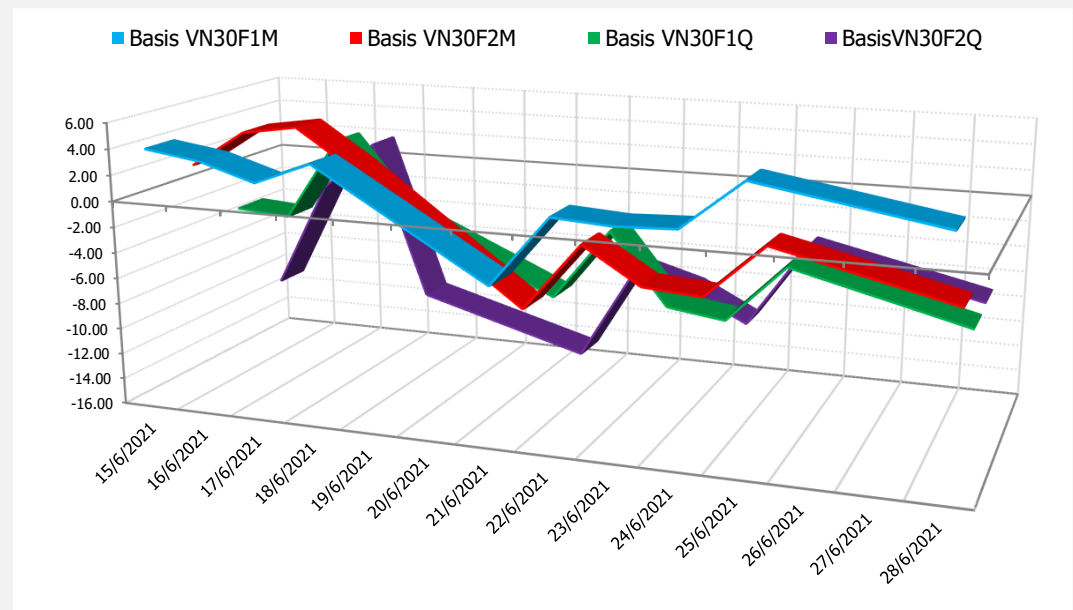
DIỄN BIẾN GIÁ HỢP ĐỒNG VN30F1M VÀ VN30F2M



NHẬN ĐỊNH CHÊNH LỆCH GIÁ HĐTL

- Xu hướng tăng giá của thị trường được mở rộng trong phiên giao dịch đầu tuần với 4 HĐTL đóng cửa ghi nhận mức tăng từ 17,7 đến 18,8 điểm. Trong đó, VN30F2107 tăng 1,25% lên 1523,8 điểm, hiện cao hơn 2,39 điểm so với chỉ số cơ sở. Trong khi đó, tổng thanh khoản thị trường phiên này giảm 22% so với phiên liền trước, đạt 145.778 hợp đồng được khớp lệnh trong phiên. Basis các hợp đồng không thay đổi nhiều so với phiên trước đó.
- Chênh lệch giá giữa các hợp đồng cuối phiên giao dịch hôm nay có xu hướng giảm, hiện nằm trong khoảng -10,1 điểm đến 0,3 điểm. Trong đó, chênh lệch giá hai hợp đồng kỳ hạn gần nhất (VN30F2108-VN30F2107) giảm xuống -6,8 điểm. Hiện tại, xu hướng chênh lệch giá giữa các cặp hợp đồng này chưa rõ ràng, do đó, nhà đầu tư có thể theo dõi thêm diễn biến các hợp đồng trước khi mở vị thế giao dịch spread mới phù hợp hơn.

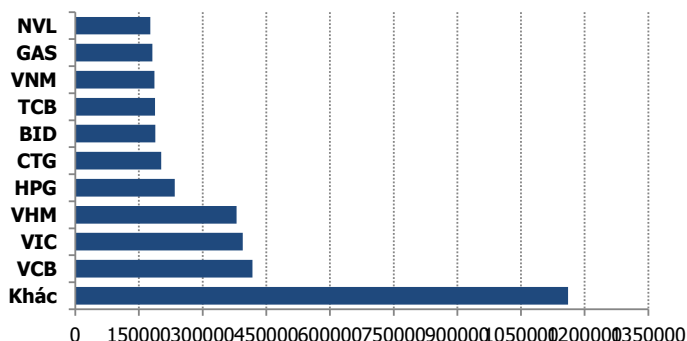
DIỄN BIẾN BASIS CÁC HĐTL



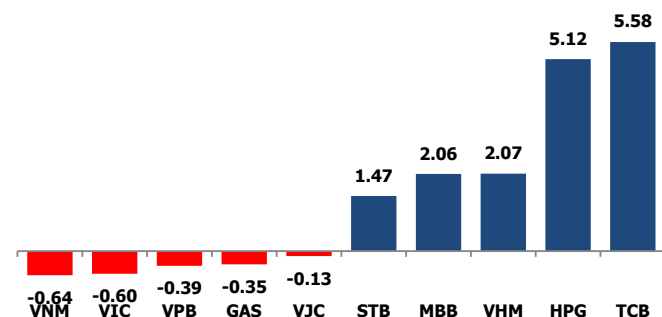
vn30

	VNIndex	VN30
Đóng cửa	∕A Requesting Data...	∕A Requesting Data...
Thay đổi	∕A Requesting Data...	∕A Requesting Data...
%Chg	∕A Requesting Data...	∕A Requesting Data...
YTD	∕A Requesting Data...	∕A Requesting Data...
Vốn hóa (ngh.tỷ đồng)	#VALUE!	#VALUE!
P/E	∕A Requesting Data...	∕A Requesting Data...
P/B	∕A Requesting Data...	∕A Requesting Data...

TOP 10 CỔ PHIẾU VỐN HÓA TRONG VN30



CÁC MÃ ẢNH HƯỞNG LỚN NHẤT TỚI VN30-INDEX



NHẬN ĐỊNH CHỈ SỐ VN30

- Sắc xanh áp đảo trong rổ VN30 với 21 mã tăng, 5 mã giảm và 4 mã đứng giá. TPB dẫn đầu nhóm này khi tăng gần 5%. TCB, HPG, BID và VHM cùng bật hơn 3%. BVH, SBT MBB, STB, MSN và HDB là những mã tăng trên 2%. Ở chiều ngược lại, VIC, VNM, PDR, VJC, VPB là những mã giảm của nhóm. Tuy nhiên, sắc đỏ của các mã này không quá lớn.

Chốt phiên, chỉ số VN30 tăng 21,11 điểm (+1,41%) lên 1521,41 điểm. Khối lượng giao dịch của nhóm VN30 đạt 233,85 triệu cổ phiếu tương ứng giá trị 12.388 tỷ đồng.

Khối ngoại trở lại bán ròng hơn 200 tỷ đồng trên toàn thị trường. Trong đó, lực bán tập trung ở các mã như VPB (354,75 tỷ đồng), HPG (22,15 tỷ đồng), MSB (43,94 tỷ đồng), MBB (22,11 tỷ đồng)...

ĐỒ THỊ KỸ THUẬT VN30

Đồ thị kỹ thuật chỉ số VN30-Index



vn30

Chỉ số	Điểm số	%Chg	P/E	YTD
VNIIndex	equesting Data...	osting Data...	ting Data...	ting Data...
Dow Jones	equesting Data...	osting Data...	ting Data...	ting Data...
S&P500	equesting Data...	osting Data...	ting Data...	ting Data...
Nikkei 225	equesting Data...	osting Data...	ting Data...	ting Data...
Shanghai	equesting Data...	osting Data...	ting Data...	ting Data...
DAX	equesting Data...	osting Data...	ting Data...	ting Data...
Vàng	equesting Data...	osting Data...		ting Data...
Dầu WTI	equesting Data...	osting Data...		ting Data...

LỊCH THÔNG TIN KINH TẾ THẾ GIỚI

	Kỳ trước	Dự báo	Thực tế
Thứ Hai - 28/06/2021			
Nhật- Doanh số bán lẻ	11.90%	7.90%	
Thứ Ba - 29/06/2021			
Mỹ- Niềm tin tiêu dùng của CB	117.20	119.00	
Thứ Tư - 30/06/2021			
Trung Quốc- Chỉ số PMI sản xuất	51.00	50.80	
Mỹ- Dự trữ dầu thô	-7.614M		
Thứ Năm - 01/07/2021			
Mỹ- Đề nghị trợ cấp thất nghiệp	411K	386K	
Thứ Sáu - 02/07/2021			
Thứ Hai - 28/06/2021			

NHẬN ĐỊNH THỊ TRƯỜNG CHỨNG KHOÁN THẾ GIỚI

- Chứng khoán Mỹ lập kỷ lục mới vào ngày thứ Hai (28/6), được thúc đẩy bởi chiến thắng pháp lý của Facebook và đà tăng mạnh của nhóm cổ phiếu công nghệ. Đóng cửa, chỉ số S&P 500 tiến 0,23% lên 4.290,61 điểm, đóng cửa tại mức cao kỷ lục phiên thứ 3 liên tiếp, còn chỉ số Nasdaq Composite cộng 0,98% lên mức cao mọi thời đại 14.500,51 điểm. Tuy nhiên, chỉ số Dow Jones giảm 150,57 điểm xuống 34.283,27 điểm khi nhóm cổ phiếu năng lượng và vận tải chịu sức ép.
- Giá dầu giảm 2% xuống mức thấp nhất một tuần sau khi đạt mức cao nhất kể từ đầu năm 2018, do số ca nhiễm Covid-19 tăng vọt tại Châu Á và Châu Âu đã kìm hãm đà phục hồi trước cuộc họp của OPEC+ trong tuần này.
- Giá vàng thay đổi nhẹ khi các nhà đầu tư mắc kẹt giữa lo ngại về sự gia tăng đột biến của chủng Delta có khả năng lây lan cao và dự đoán Cục dự trữ liên bang Mỹ sớm tăng lãi suất.

NHẬN ĐỊNH CỔ PHIẾU BIẾN ĐỘNG MẠNH TRONG VN30

Xét về mức độ ảnh hưởng, bộ 3 TCB, HPG và VHM là những nhân tố chính giúp chỉ số VN30 tiếp tục tăng điểm. Trong đó, TCB đóng góp 5,58 điểm cho chỉ số VN30.

Phân tích kỹ thuật TCB



DANH MỤC CỔ PHIẾU TRONG VN30

Cổ phiếu	Ngành	Tỷ trọng (%)	Giá	%Chg	H-L	GTGD	Điểm tác động	PE	PB
HPG	Metals & Mining	10.37	52,400	3.35	3.35%	2029.37	5.12	12.92	3.55
TCB	Banks	9.83	53,600	3.88	3.45%	1372.411	5.58	13.16	2.39
VPB	Banks	8.73	68,000	-0.29	1.03%	1175.972	-0.39	14.70	2.98
VNM	Food Products	7.50	89,200	-0.56	1.35%	165.396	-0.64	19.05	5.95
MBB	Banks	5.82	43,100	2.38	1.88%	799.494	2.06	11.93	2.35
VIC	Real Estate Management & Development	5.75	116,700	-0.68	0.77%	200.121	-0.60	53.67	4.90
FPT	Electronic Equipment, Instruments & Components	5.01	85,700	0.59	0.82%	159.515	0.44	20.89	4.64
NVL	Real Estate Management & Development	4.96	120,000	0.76	2.85%	344.87	0.57	38.89	5.54
VHM	Real Estate Management & Development	4.61	115,500	3.03	2.76%	815.623	2.07	14.67	4.17
STB	Banks	4.16	30,200	2.37	3.23%	579.517	1.47	20.19	1.83
VCB	Banks	3.70	112,600	0.00	1.71%	170.951	0.00	19.72	4.14
MSN	Food Products	3.62	108,900	2.35	3.00%	161.41	1.27	85.01	7.91
MWG	Specialty Retail	3.62	145,500	1.25	1.60%	96.803	0.68	16.08	4.00
CTG	Banks	3.26	54,400	1.12	1.86%	755.062	0.55	11.42	2.22
HDB	Banks	3.23	36,000	1.98	1.12%	191.745	0.96	11.65	2.33
VJC	Airlines	2.52	115,500	-0.35	1.31%	59.275	-0.13	51.20	4.14
TPB	Banks	1.88	37,650	4.87	5.17%	411.311	1.33	9.88	2.16
SSI	Capital Markets	1.70	53,900	0.37	3.01%	520.018	0.10	19.42	3.06
PDR	Real Estate Management & Development	1.48	94,600	-0.42	3.99%	468.223	-0.10	35.04	8.65
PNJ	Textiles, Apparel & Luxury Goods	1.44	98,100	0.72	1.03%	24.289	0.16	19.72	3.88
VRE	Real Estate Management & Development	1.40	31,800	0.63	1.43%	90.65	0.13	27.06	2.40
KDH	Real Estate Management & Development	1.10	37,150	0.13	0.81%	56.231	0.02	19.09	2.74
PLX	Oil, Gas & Consumable Fuels	0.74	57,100	1.06	1.41%	139.365	0.12	19.59	3.03
GAS	Gas Utilities	0.73	95,000	0.00	9.00%	82.692	-0.35	24.08	3.60
REE	Industrial Conglomerates	0.64	57,300	1.42	1.95%	28.563	0.14	9.93	1.49
BID	Banks	0.61	46,900	2.96	3.18%	311.4	0.27	22.91	2.39
POW	Independent Power and Renewable Electricity Producer	0.46	12,150	0.00	1.24%	83.38	0.00	11.71	0.99
TCH	Machinery	0.38	22,050	0.00	1.14%	84.753	0.00	8.62	1.52
SBT	Food Products	0.37	21,500	2.87	4.82%	80.829	0.16	19.01	1.67
BVH	Beverages	0.36	60,000	2.92	3.25%	61.206	0.16	23.55	2.17

vn30

STT	Thông tin cơ bản HĐTL VN30	Đặc điểm sản phẩm
1	Mã hợp đồng	VN30F-yy-mm
2	Tài sản cơ sở	Chỉ số cổ phiếu VN30
3	Hệ số nhân hợp đồng	100.000 đồng
4	Quy mô 01 hợp đồng	100.000 đồng * Điểm chỉ số VN30
5	Tháng đáo hạn	- Tháng hiện tại - Tháng tiếp theo - Hai tháng cuối 2 quý gần nhất
6	Phương thức giao dịch	- Giao dịch khớp lệnh; Giao dịch thỏa thuận
7	Thời gian giao dịch	GD Khớp lệnh định kỳ - ATO: 08h45 - 09h00 - ATC: 14h30 - 14h45
	GD khớp lệnh liên tục	- Sáng: 09h00 - 11h30 - Chiều: 13h00 - 14h30
	GD Thỏa thuận	- 08h45 - 14h45
8	Các loại lệnh giao dịch	LO, MOK, MAK, MTL, ATO, ATC.
9	Nguyên tắc khớp lệnh	Ưu tiên giá và thời gian.
10	Khối lượng giao dịch tối thiểu/lệnh	01 hợp đồng
11	Khối lượng giao dịch tối đa/lệnh	500 hợp đồng
12	Đơn vị yết giá/ Bước giá	0,1 điểm chỉ số = 0,1 * 100.000 = 10.000 đồng
13	Biên độ dao động	+/- 7%
14	Ngày giao dịch cuối cùng	Thứ 5 của tuần thứ 3 của tháng đáo hạn. Nếu rơi vào ngày nghỉ lễ thì sẽ được điều chỉnh lên ngày giao dịch liền trước.
15	Ngày thanh toán cuối cùng	Ngày làm việc liền sau ngày giao dịch cuối cùng.
16	Phương thức thanh toán	Thanh toán bằng tiền
17	Giá thanh toán hàng ngày	Giá hợp đồng phái sinh do HNX xác định để tính toán giá trị lãi/lỗ phát sinh cuối ngày của từng hợp đồng.
18	Giá thanh toán cuối cùng	Giá đóng cửa của chỉ số VN30 tại ngày giao dịch cuối cùng của HĐTL.
19	Giá tham chiếu	Giá thanh toán cuối ngày của hợp đồng tương lai trong ngày giao dịch liền trước.
20	Mở tài khoản	Nhà đầu tư cần có 2 tài khoản để tham gia giao dịch phái sinh: 1 tài khoản giao dịch tại các CTCK là thành viên giao dịch CKPS và 1 tài khoản ký quỹ tại các CTCK là thành viên bù trừ CKPS.
21	Giới hạn vị thế nắm giữ tối đa trên 1 TK	NĐT Chứng khoán chuyên nghiệp: 20.000 hợp đồng; NĐT tổ chức: 10.000 hợp đồng; NĐT cá nhân: 5.000 hợp đồng
22	Mức ký quỹ ban đầu	Tài sản nhà đầu tư phải đặt cọc với công ty môi giới đối với mỗi hợp đồng trước khi giao dịch. VSD quy định tỷ lệ ký quỹ ban đầu là 10% quy mô hợp đồng nhưng để phòng ngừa rủi ro, các CTCK thường yêu cầu mức ký quỹ cao hơn.
23	Mức ký quỹ duy trì	Tài sản ký quỹ tối thiểu trong TK đối với mỗi vị thế mở mà nhà đầu tư đang nắm giữ, thường ít hơn so với mức ký quỹ ban đầu.
24	Ký quỹ bổ sung	Nộp tài sản bổ sung để số dư TK ký quỹ không thấp hơn mức ký quỹ duy trì hoặc đóng bớt vị thế trên TK để đảm bảo tiếp tục giao dịch.
25	Thoát khỏi hợp đồng tham gia	Nhà đầu tư nắm giữ vị thế hợp đồng cho đến thời điểm đáo hạn hoặc thoát khỏi vị thế trước thời điểm đáo hạn bằng cách đặt một/nhiều lệnh tại vị thế đối nghịch với vị thế trước đó.

TUYÊN BỐ MIỄN TRÁCH NHIỆM

Bản quyền năm 2017 thuộc về Công ty CP Chứng khoán MB (MBS). Những thông tin sử dụng trong báo cáo được thu thập từ những nguồn đáng tin cậy và MBS không chịu trách nhiệm về tính chính xác của chúng. Quan điểm thể hiện trong báo cáo này là của (các) tác giả và không nhất thiết liên hệ với quan điểm chính thức của MBS. Không một thông tin cũng như ý kiến nào được viết ra nhằm mục đích quảng cáo hay khuyến nghị mua/bán bất kỳ chứng khoán nào. Báo cáo này không được phép sao chép, tái bản bởi bất kỳ cá nhân hoặc tổ chức nào khi chưa được phép của MBS.

MBS HỘI SỞ

Tòa nhà MB, số 21 Cát Linh, Đống Đa, Hà Nội
Tel: +84 24 3726 2600 - Fax: +84 24 3726 2601
[Webiste: www.mbs.com.vn](http://www.mbs.com.vn)
Hotline: **1900 9088**

KHỐI NGHIÊN CỨU | PHÒNG NGHIÊN CỨU KHÁCH HÀNG CÁ NHÂN

Trần Hoàng Sơn	Trưởng bộ phận/Kiểm soát	son.tranhoang@mbs.com.vn
Phạm Văn Quỳnh	Chuyên viên nghiên cứu	quynh.phamvan@mbs.com.vn
Nguyễn Hòa Hợp	Chuyên viên nghiên cứu	hop.nguyenhoa@mbs.com.vn