

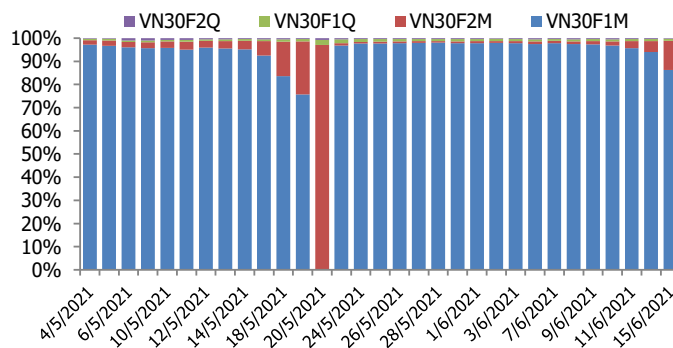
## BIỂU ĐỒ VN30F1M TRONG NGÀY



## THÔNG TIN MÃ HỢP ĐỒNG TƯƠNG LAI

MÃ	Ngày đáo hạn	Số ngày	Đóng cửa	OI
<b>VN30F2106</b>	17/6/2021	2	1491.00	28,771
<b>VN30F2107</b>	15/7/2021	30	1488.60	4,197
<b>VN30F2109</b>	16/9/2021	93	1483.80	278
<b>VN30F2112</b>	16/12/2021	184	1476.00	102

## TỶ TRỌNG VỊ THỂ MỞ GIỮA CÁC KỲ HẠN



## DIỄN BIẾN THỊ TRƯỜNG

- Sau những phút tăng nhẹ đầu phiên, áp lực bán đã mau chóng xuất hiện khiến các HĐTL đảo chiều giảm điểm. Kết phiên, cả 4 HĐTL đóng cửa giảm điểm từ 0,2 điểm đến 6,5 điểm, trong khi chỉ số cơ sở chỉ giảm 8,47 điểm. Do đó, basis các hợp đồng đều mạnh lên so với phiên liền trước. Cụ thể, basis của VN30F2107 tăng lên +3,96 điểm trong khi basis hợp đồng VN30F2107 cũng tăng lên mức +1,56 điểm vào cuối phiên giao dịch hôm nay. Thị trường phái sinh hôm nay có thanh khoản tốt hơn, F1 tăng khoảng 21% về khối lượng. Diễn biến cơ bản thì basis rất chặt, cuối phiên basis trở lại trạng thái dương.
- Dù mới là ngày thứ Ba trong tuần, nhưng tâm lý thận trọng trước các sự kiện cơ cấu ETF và đáo hạn phái sinh khiến thị trường dao động trong biên hẹp. Dòng tiền đã có sự dịch chuyển sang nhóm cổ phiếu vừa và nhỏ để tìm cơ hội. Về kỹ thuật, chỉ số VN30-Index vẫn đang trong nhịp test lại khu vực đỉnh ngắn hạn. Khả năng thị trường vẫn tiếp tục chịu áp lực rung lắc ở các phiên sắp tới, tuy vậy chừng nào vùng hỗ trợ 1440-1450 điểm vẫn giữ được thì khả năng có nhịp pullback vượt đỉnh vẫn được xem xét.
- Thị trường cơ sở giao dịch phân hoá đối với các blue-chips và đó là nguyên nhân khiến các chỉ số chính đi ngang với biên độ nhỏ. Do vậy, chiến lược giao dịch trong biên độ nhiều khả năng sẽ tiếp tục được phát huy. Cụ thể, ưu tiên canh mua trong các nhịp chỉ số lùi về kiểm chứng khu vực hỗ trợ quanh 1483 đến 1486 điểm. Ngược lại, vị thế Short sẽ được kích hoạt khi chỉ số tiếp tục thất bại tại ngưỡng cản 1498-1503 điểm.

## CHIẾN LƯỢC ĐẦU TƯ

### Chiến lược giao dịch trong ngày

Chiến lược phiên canh Long trước Short sau. Kế hoạch Long HĐTL tháng 6 sẽ cần nhắc trong khu vực giá từ 1483- 1486 điểm. Trong khi đó, vị thế Short tạm thời đứng ngoài quan sát và có thể được kích hoạt tại các ngưỡng kháng cự tiềm năng 1498; 1513; 1516 và 1521 điểm.

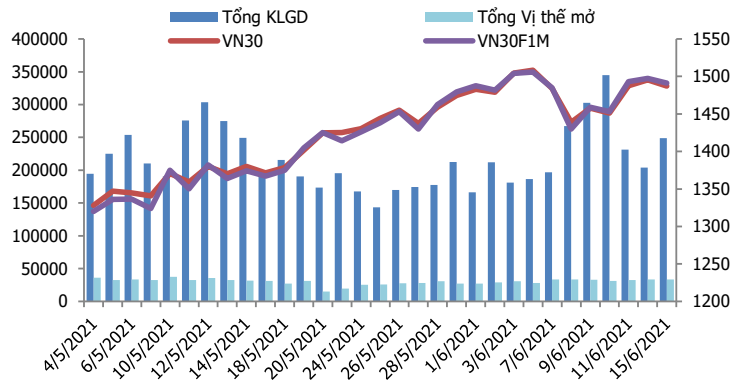
### Chiến lược giao dịch ngắn hạn

HĐTL F1M sẽ đáo hạn vào thứ 5, bên cạnh đó là hoạt động cơ cấu danh mục của các quỹ. Hoạt động nắm giữ vị thế qua đêm tạm thời chưa được khuyến khích.

### Chiến lược giao dịch spread

Hiện tại, xu hướng chênh lệch giá giữa các cặp hợp đồng này chưa rõ ràng, do đó, nhà đầu tư có thể theo dõi thêm diễn biến các hợp đồng trước khi mở vị thế giao dịch spread mới phù hợp hơn.

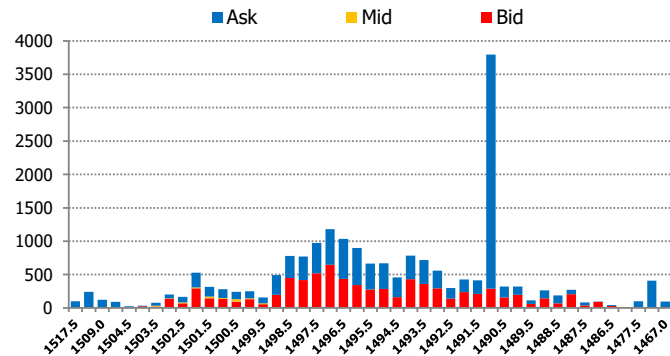
**DIỄN BIẾN THANH KHOẢN HỢP ĐỒNG VN30F1M**



**DIỄN BIẾN CHỈ SỐ HĐTL CÁC KỲ HẠN**

Hợp đồng	Giá	% Chg	KLGĐ	% Chg	OI	% Chg
VN30F2106	1491.0	-0.43	243,306	20.6	28,771	-8.1
VN30F2107	1488.6	-0.16	5,534	169.0	4,197	166.0
VN30F2109	1483.8	-0.01	74	-1.3	278	-4.1
VN30F2112	1476.0	-0.12	89	-20.5	102	-17.1
<b>Tổng</b>			249,003	22.1	33,348	0.2

**THANH KHOẢN THEO TỪNG MỨC GIÁ VN30F1M**



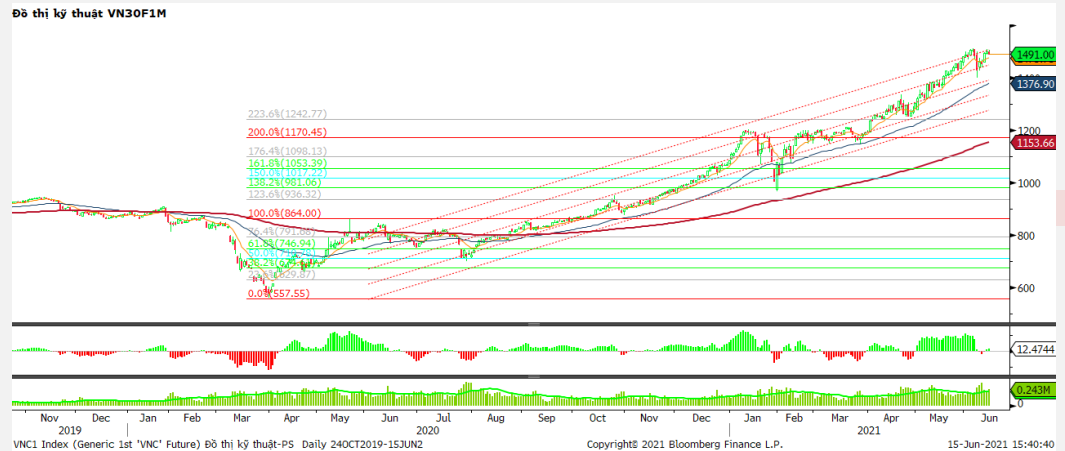
**NHẬN ĐỊNH DIỄN BIẾN GIAO DỊCH HĐTL**

- Sau những phút tăng nhẹ đầu phiên, áp lực bán đã mau chóng xuất hiện khiến các HĐTL đảo chiều giảm điểm. Kết phiên, cả 4 HĐTL đóng cửa giảm điểm từ 0,2 điểm đến 6,5 điểm, trong khi chỉ số cơ sở chỉ giảm 8,47 điểm.
- Thanh khoản thị trường phái sinh tăng mạnh so với phiên trước đó với tổng giá trị giao dịch đạt 249.003 hợp đồng, tăng 22,1%. Trong đó, thanh khoản tập trung tại hợp đồng tương lai tháng 6 với 243.306 hợp đồng.
- Sau những phút tăng nhẹ đầu phiên, áp lực bán đã mau chóng xuất hiện khiến các HĐTL đảo chiều giảm điểm. Kết phiên, cả 4 HĐTL đóng cửa giảm điểm từ 0,2 điểm đến 6,5 điểm, trong khi chỉ số cơ sở chỉ giảm 8,47 điểm. Do đó, basis các hợp đồng đều mạnh lên so với phiên liền trước. Cụ thể, basis của VN30F2107 tăng lên +3,96 điểm trong khi basis hợp đồng VN30F2107 cũng tăng lên mức +1,56 điểm vào cuối phiên giao dịch hôm nay. Thị trường phái sinh hôm nay có thanh khoản tốt hơn. F1 tăng khoảng

**XU HƯỚNG CHỈ SỐ VN30F1M**

Khung thời gian	15m	1h	Daily
Tổng kết	<b>SELL</b>	<b>BUY</b>	<b>BUY</b>
Hỗ trợ	<b>1483-1486</b>	<b>1473-1478</b>	<b>1442-1446</b>
Kháng cự	<b>1495-1498</b>	<b>1513-1516</b>	<b>1500-1521</b>

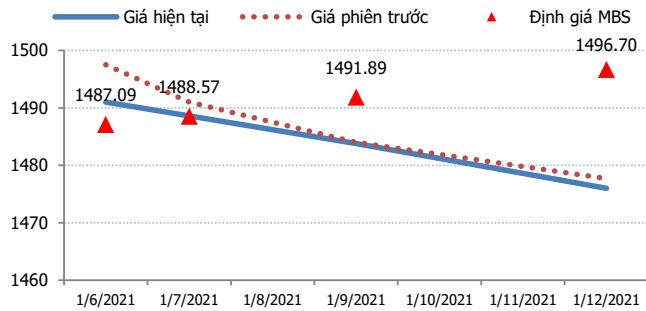
**ĐỒ THỊ KỸ THUẬT VN30F1M**



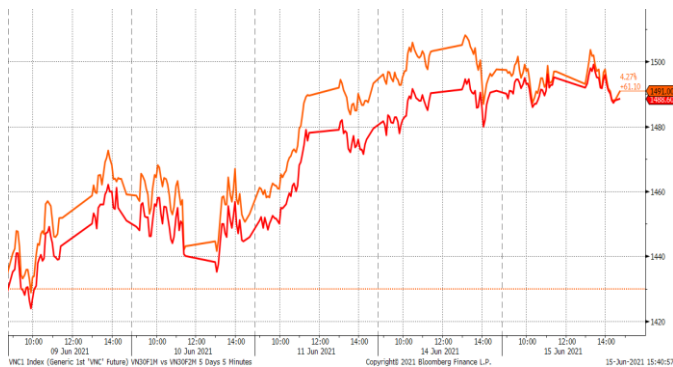
**DIỄN BIẾN CHÊNH LỆCH GIÁ HĐTL**

Spread HĐTL	Hiện tại	Phiên trước	+/-	MA5
VN30F2M - VN30F1M	-2.4	-6.50	4.1	-7.58
VN30F1Q - VN30F1M	-7.2	-13.50	6.3	-13.56
VN30F1Q - VN30F2M	-4.8	-7.00	2.2	-5.98
VN30F2Q - VN30F1M	-15	-19.80	4.8	-20.06
VN30F2Q - VN30F2M	-12.6	-13.30	0.7	-12.48
VN30F2Q - VN30F1Q	-7.8	-6.30	-1.5	-6.5

**ĐƯỜNG CONG GIÁ HĐTL CÁC KỲ HẠN**



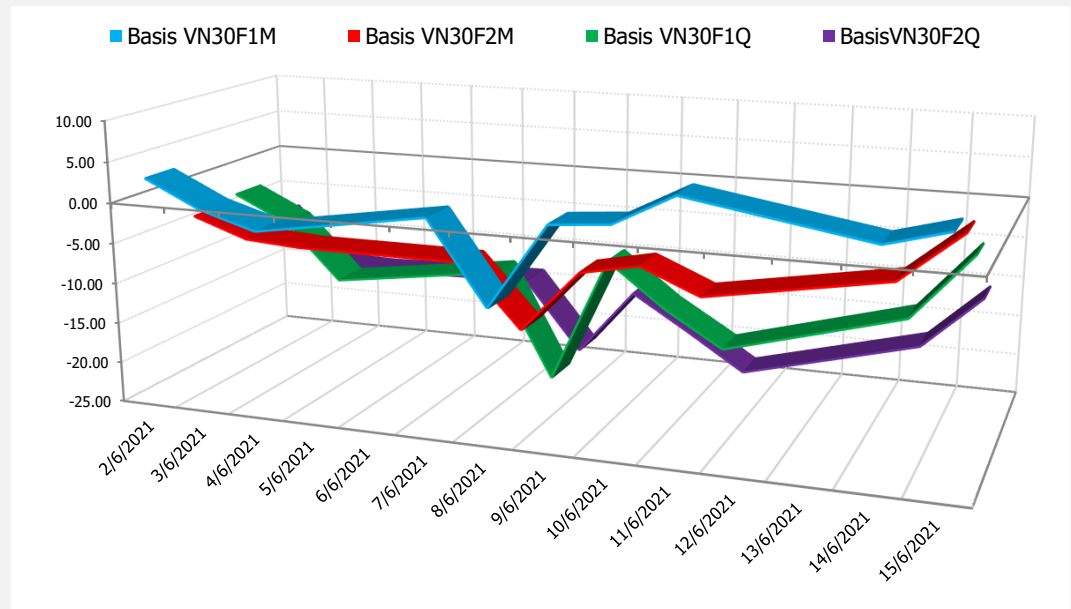
**DIỄN BIẾN GIÁ HỢP ĐỒNG VN30F1M VÀ VN30F2M**



**NHẬN ĐỊNH CHÊNH LỆCH GIÁ HĐTL**

- Sau những phút tăng nhẹ đầu phiên, áp lực bán đã mau chóng xuất hiện khiến các HĐTL đảo chiều giảm điểm. Kết phiên, cả 4 HĐTL đóng cửa giảm điểm từ 0,2 điểm đến 6,5 điểm, trong khi chỉ số cơ sở chỉ giảm 8,47 điểm. Do đó, basis các hợp đồng đều mạnh lên so với phiên liền trước. Cụ thể, basis của VN30F2107 tăng lên +3,96 điểm trong khi basis hợp đồng VN30F2107 cũng tăng lên mức +1,56 điểm vào cuối phiên giao dịch hôm nay.
- Chênh lệch giá giữa các hợp đồng cuối phiên giao dịch hôm nay có xu hướng tăng, hiện nằm trong khoảng -15 điểm đến -2,4 điểm. Trong đó, chênh lệch giá hai hợp đồng kỳ hạn gần nhất (VN30F2107-VN30F2106) tăng lên -2,4 điểm. Hiện tại, xu hướng chênh lệch giá giữa các cặp hợp đồng này chưa rõ ràng, do đó, nhà đầu tư có thể theo dõi thêm diễn biến các hợp đồng trước khi mở vị thế giao dịch spread mới phù hợp hơn.

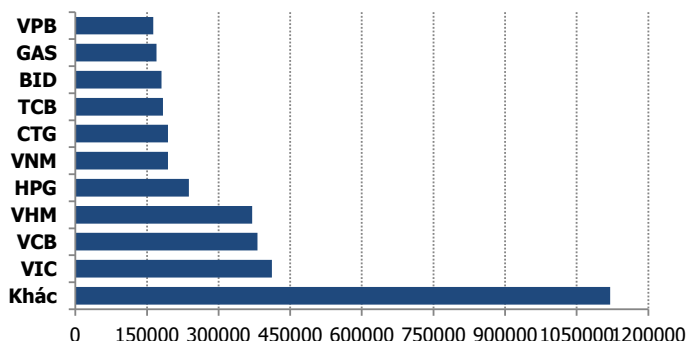
**DIỄN BIẾN BASIS CÁC HĐTL**



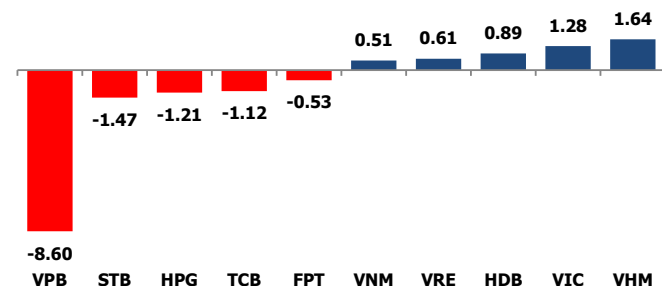
**DIỄN BIẾN THỊ TRƯỜNG CƠ SỞ**

	VNIndex	VN30
<b>Đóng cửa</b>	1367.36	1487.04
<b>Thay đổi</b>	5.64	-8.47
<b>%Chg</b>	0.41	-0.57
<b>YTD</b>	23.87	38.88
<b>Vốn hóa (ngh.tỷ đồng)</b>	5,129.51	3,606.47
<b>P/E</b>	18.73	16.66
<b>P/B</b>	2.74	3.14

**TOP 10 CỔ PHIẾU VỐN HÓA TRONG VN30**



**CÁC MÃ ẢNH HƯỞNG LỚN NHẤT TỚI VN30-INDEX**



**NHẬN ĐỊNH CHỈ SỐ VN30**

- Nhóm cổ phiếu lớn phân hoá mạnh, với rổ VN30 có 12 mã tăng và 15 mã giảm. Điểm đáng chú ý là bộ 3 cổ phiếu nhà Vin đều nhích lên, trong đó, VRE +2,8% lên 32.850 đồng, VHM +2,5% lên 112.600 đồng, VIC +1,4% lên 121.700 đồng. Tăng tương đối tốt còn có REE +2,5% lên 56.900 đồng, BVH +2% lên 61.200 đồng, HDB +1,9% lên 34.750 đồng, còn VNM, NVL, VCB, VJC, PDR, TCH nhích nhẹ. Trái lại, VPB đã bất ngờ bị bán mạnh trở lại trong phiên chiều và có thời điểm rơi xuống mức giá sàn, trước khi đóng cửa -6,2% xuống 66.500 đồng, trở thành lực cản lớn nhất đối với thị trường. Phần còn lại giảm nhẹ như MSN, HPG, PLX, TCB, TPB, CTG, GAS, MWG...

Chốt phiên, chỉ số VN30 giảm 8,47 điểm (-0,57%) xuống 1487,04 điểm. Khối lượng giao dịch của nhóm VN30 đạt 242,56 triệu cổ phiếu tương ứng giá trị 12.747 tỷ đồng.

Giao dịch khối ngoại là điểm sáng khi họ mua ròng 104 tỷ đồng trên toàn thị trường. Lực mua của khối ngoại tập trung vào các Bluechips như VIC (104,4 tỷ đồng), PLX (96,9 tỷ đồng), VRE (84,9 tỷ đồng), VHM (70,2 tỷ đồng)...

**ĐỒ THỊ KỸ THUẬT VN30**



**DIỄN BIẾN THỊ TRƯỜNG QUỐC TẾ**

Chỉ số	Điểm số	%Chg	P/E	YTD
<b>VNIIndex</b>	1,367.36	0.41	18.73	23.87
<b>Dow Jones</b>	34,299.33	(0.27)	25.87	12.07
<b>S&amp;P500</b>	4,246.59	(0.20)	30.00	13.06
<b>Nikkei 225</b>	29,397.17	(0.15)	20.63	7.12
<b>Shanghai</b>	3,556.56	(0.92)	15.99	2.40
<b>DAX</b>	15,729.52	0.36	33.71	14.66
<b>Vàng</b>	1,855.75	(0.18)		(2.24)
<b>Dầu WTI</b>	72.47	0.49		49.36

**LỊCH THÔNG TIN KINH TẾ THẾ GIỚI**

	Kỳ trước	Dự báo	Thực tế
<b>Thứ Hai - 14/06/2021</b>			
Nhật- Sản lượng CN	1.70%	2.50%	2.90%
<b>Thứ Ba - 15/06/2021</b>			
Mỹ- Doanh số bán lẻ lõi	-0.80%	0.40%	
<b>Thứ Tư - 16/06/2021</b>			
Trung Quốc- Tỷ lệ thất nghiệp	5.30%		
Mỹ- Dự trữ dầu thô	-5.241M		
<b>Thứ Năm - 17/06/2021</b>			
Mỹ- Đề nghị trợ cấp thất nghiệp	376K	360K	
<b>Thứ Sáu - 18/06/2021</b>			
Nhật- Báo cáo CSTT			
<b>Thứ Hai - 21/06/2021</b>			

**NHẬN ĐỊNH THỊ TRƯỜNG CHỨNG KHOÁN THẾ GIỚI**

- Chứng khoán Mỹ giảm điểm nhẹ, khi nhà đầu tư chờ đợi cuộc họp quan trọng của Fed. Chỉ số S&P 500 giảm 0,2% xuống 4.246,59 điểm, sau khi tăng 0,1% đạt mức cao nhất mọi thời đại mới là 4.257,16 điểm trước đó trong phiên. Chỉ số Dow Jones giảm 94,42 điểm, tương đương khoảng 0,3%, xuống 34.299,33 điểm. Nasdaq Composite mất 0,7% xuống 14.072,86 điểm, khi Apple, Alphabet, Amazon và Microsoft giảm giá.
- Giá dầu tăng gần 2% lên mức cao nhất hơn 2 năm, được thúc đẩy bởi kỳ vọng nhu cầu sẽ hồi phục trong nửa cuối năm 2021. Chốt phiên giao dịch ngày 15/6, dầu thô Brent tăng 1,13 USD tương đương 1,6% lên 73,99 USD/thùng, trong phiên có lúc đạt 74,07 USD/thùng.
- Sau những phút tăng nhẹ đầu phiên, áp lực bán ưa màu chong xuất hiện khiến các HĐTL dao động giảm điểm. Kết phiên, cả 4 HĐTL đóng cửa giảm điểm từ 0,2 điểm đến 6,5 điểm, trong khi chỉ số cơ sở chỉ giảm 8,47 điểm. Do đó, basis các hợp đồng đều mạnh lên so với phiên liền trước. Cụ thể, basis của VN30F2107 tăng lên +3,96 điểm trong khi basis hợp đồng VN30F2107 cũng tăng lên mức +1,56 điểm vào cuối phiên giao dịch hôm nay. Thị trường phái sinh hôm nay có thanh khoản tốt hơn. F1 tăng khoảng

**NHẬN ĐỊNH CỔ PHIẾU BIẾN ĐỘNG MẠNH TRONG VN30**

Xét về mức độ ảnh hưởng, bộ 3 VPB, STB và HPG là những tác nhân chính khiến chỉ số VN30 đảo chiều giảm điểm. Trong đó, VPB lấy đi 8,60 điểm của chỉ số VN30.

Phân tích kỹ thuật VPB



DANH MỤC CỔ PHIẾU TRONG VN30

Cổ phiếu	Ngành	Tỷ trọng (%)	Giá	%Chg	H-L	GTGD	Điểm tác động	PE	PB
HPG	Metals & Mining	10.78	53,200	-0.75	1.71%	1152.551	-1.21	13.12	3.60
TCB	Banks	9.82	52,300	-0.76	2.31%	1032.63	-1.12	12.84	2.33
VPB	Banks	8.74	66,500	-6.21	6.36%	2578.017	-8.60	14.37	2.92
VNM	Food Products	8.00	92,900	0.43	1.19%	420.893	0.51	19.84	6.20
VIC	Real Estate Management & Development	6.14	121,700	1.42	2.09%	163.177	1.28	55.97	5.11
MBB	Banks	5.44	39,300	0.00	3.36%	978.223	0.00	10.88	2.14
FPT	Electronic Equipment, Instruments & Components	4.98	83,200	-0.72	1.56%	149.029	-0.53	20.28	4.51
VHM	Real Estate Management & Development	4.60	112,600	2.46	1.80%	606.911	1.64	14.30	4.07
NVL	Real Estate Management & Development	4.40	104,000	0.10	1.16%	144.959	0.06	33.71	4.80
STB	Banks	4.25	30,100	-2.27	3.36%	898.665	-1.47	20.13	1.83
MSN	Food Products	3.61	106,500	-0.37	1.60%	106.49	-0.20	83.14	7.74
MWG	Specialty Retail	3.51	137,900	-0.14	1.09%	60.416	-0.08	15.24	3.79
VCB	Banks	3.46	102,800	0.78	1.98%	145.111	0.40	18.01	3.78
CTG	Banks	3.20	52,100	-0.76	2.32%	848.567	-0.37	10.93	2.13
HDB	Banks	3.19	34,750	1.91	4.71%	194.326	0.89	11.25	2.25
VJC	Airlines	2.61	117,000	1.12	1.21%	77.687	0.43	51.86	4.19
TPB	Banks	1.84	36,000	-0.83	2.82%	130.328	-0.23	9.45	2.07
SSI	Capital Markets	1.66	52,000	0.00	3.88%	778.687	-0.48	18.73	2.95
VRE	Real Estate Management & Development	1.48	32,850	2.82	2.97%	175.796	0.61	27.95	2.48
PDR	Real Estate Management & Development	1.48	92,500	1.20	2.20%	573.444	0.26	34.27	8.46
PNJ	Textiles, Apparel & Luxury Goods	1.44	96,000	-1.03	1.46%	36.914	-0.22	19.30	3.79
KDH	Real Estate Management & Development	1.12	36,900	0.00	1.51%	66.39	0.00	18.96	2.72
PLX	Oil, Gas & Consumable Fuels	0.73	54,800	-0.36	2.78%	383.672	-0.04	18.80	2.91
GAS	Gas Utilities	0.70	88,700	-0.89	1.47%	48.922	-0.09	22.48	3.36
REE	Industrial Conglomerates	0.65	56,900	2.52	2.14%	44.252	0.24	9.86	1.48
BID	Banks	0.60	44,900	0.00	2.61%	145.399	0.00	21.93	2.29
POW	Independent Power and Renewable Electricity Producer	0.46	12,050	-1.23	2.92%	85.998	-0.09	11.62	0.98
TCH	Machinery	0.38	22,300	0.45	3.72%	181.565	0.03	8.71	1.54
BVH	Beverages	0.37	61,200	2.00	3.02%	136.384	0.11	24.02	2.22
SBT	Food Products	0.36	20,500	-3.76	4.63%	82.916	-0.21	18.13	1.60

STT	Thông tin cơ bản HĐTL VN30	Đặc điểm sản phẩm
1	<b>Mã hợp đồng</b>	VN30F-yy-mm
2	<b>Tài sản cơ sở</b>	Chỉ số cổ phiếu VN30
3	<b>Hệ số nhân hợp đồng</b>	100.000 đồng
4	<b>Quy mô 01 hợp đồng</b>	100.000 đồng * Điểm chỉ số VN30
5	<b>Tháng đáo hạn</b>	- Tháng hiện tại - Tháng tiếp theo - Hai tháng cuối 2 quý gần nhất
6	<b>Phương thức giao dịch</b>	- Giao dịch khớp lệnh; Giao dịch thỏa thuận
7	<b>Thời gian giao dịch</b>	<b>GD Khớp lệnh định kỳ</b> - ATO: 08h45 - 09h00 - ATC: 14h30 - 14h45
	<b>GD khớp lệnh liên tục</b>	- Sáng: 09h00 - 11h30 - Chiều: 13h00 - 14h30
	<b>GD Thỏa thuận</b>	- 08h45 - 14h45
8	<b>Các loại lệnh giao dịch</b>	LO, MOK, MAK, MTL, ATO, ATC.
9	<b>Nguyên tắc khớp lệnh</b>	Ưu tiên giá và thời gian.
10	<b>Khối lượng giao dịch tối thiểu/lệnh</b>	01 hợp đồng
11	<b>Khối lượng giao dịch tối đa/lệnh</b>	500 hợp đồng
12	<b>Đơn vị yết giá/ Bước giá</b>	0,1 điểm chỉ số = 0,1 * 100.000 = 10.000 đồng
13	<b>Biên độ dao động</b>	+/- 7%
14	<b>Ngày giao dịch cuối cùng</b>	Thứ 5 của tuần thứ 3 của tháng đáo hạn. Nếu rơi vào ngày nghỉ lễ thì sẽ được điều chỉnh lên ngày giao dịch liền trước.
15	<b>Ngày thanh toán cuối cùng</b>	Ngày làm việc liền sau ngày giao dịch cuối cùng.
16	<b>Phương thức thanh toán</b>	Thanh toán bằng tiền
17	<b>Giá thanh toán hàng ngày</b>	Giá hợp đồng phái sinh do HNX xác định để tính toán giá trị lãi/lỗ phát sinh cuối ngày của từng hợp đồng.
18	<b>Giá thanh toán cuối cùng</b>	Giá đóng cửa của chỉ số VN30 tại ngày giao dịch cuối cùng của HĐTL.
19	<b>Giá tham chiếu</b>	Giá thanh toán cuối ngày của hợp đồng tương lai trong ngày giao dịch liền trước.
20	<b>Mở tài khoản</b>	Nhà đầu tư cần có 2 tài khoản để tham gia giao dịch phái sinh: 1 tài khoản giao dịch tại các CTCK là thành viên giao dịch CKPS và 1 tài khoản ký quỹ tại các CTCK là thành viên bù trừ CKPS.
21	<b>Giới hạn vị thế nắm giữ tối đa trên 1 TK</b>	NĐT Chứng khoán chuyên nghiệp: 20.000 hợp đồng; NĐT tổ chức: 10.000 hợp đồng; NĐT cá nhân: 5.000 hợp đồng
22	<b>Mức ký quỹ ban đầu</b>	Tài sản nhà đầu tư phải đặt cọc với công ty môi giới đối với mỗi hợp đồng trước khi giao dịch. VSD quy định tỷ lệ ký quỹ ban đầu là 10% quy mô hợp đồng nhưng để phòng ngừa rủi ro, các CTCK thường yêu cầu mức ký quỹ cao hơn.
23	<b>Mức ký quỹ duy trì</b>	Tài sản ký quỹ tối thiểu trong TK đối với mỗi vị thế mở mà nhà đầu tư đang nắm giữ, thường ít hơn so với mức ký quỹ ban đầu.
24	<b>Ký quỹ bổ sung</b>	Nộp tài sản bổ sung để số dư TK ký quỹ không thấp hơn mức ký quỹ duy trì hoặc đóng bớt vị thế trên TK để đảm bảo tiếp tục giao dịch.
25	<b>Thoát khỏi hợp đồng tham gia</b>	Nhà đầu tư nắm giữ vị thế hợp đồng cho đến thời điểm đáo hạn hoặc thoát khỏi vị thế trước thời điểm đáo hạn bằng cách đặt một/nhiều lệnh tại vị thế đối nghịch với vị thế trước đó.

## **TUYÊN BỐ MIỄN TRÁCH NHIỆM**

Bản quyền năm 2017 thuộc về Công ty CP Chứng khoán MB (MBS). Những thông tin sử dụng trong báo cáo được thu thập từ những nguồn đáng tin cậy và MBS không chịu trách nhiệm về tính chính xác của chúng. Quan điểm thể hiện trong báo cáo này là của (các) tác giả và không nhất thiết liên hệ với quan điểm chính thức của MBS. Không một thông tin cũng như ý kiến nào được viết ra nhằm mục đích quảng cáo hay khuyến nghị mua/bán bất kỳ chứng khoán nào. Báo cáo này không được phép sao chép, tái bản bởi bất kỳ cá nhân hoặc tổ chức nào khi chưa được phép của MBS.

## **MBS HỘI SỞ**

Tòa nhà MB, số 21 Cát Linh, Đống Đa, Hà Nội  
Tel: +84 24 3726 2600 - Fax: +84 24 3726 2601  
[Webiste: www.mbs.com.vn](http://www.mbs.com.vn)  
Hotline: **1900 9088**

## **KHỐI NGHIÊN CỨU | PHÒNG NGHIÊN CỨU KHÁCH HÀNG CÁ NHÂN**

Trần Hoàng Sơn	Trưởng bộ phận/Kiểm soát	<a href="mailto:son.tranhoang@mbs.com.vn">son.tranhoang@mbs.com.vn</a>
Phạm Văn Quỳnh	Chuyên viên nghiên cứu	<a href="mailto:quynh.phamvan@mbs.com.vn">quynh.phamvan@mbs.com.vn</a>
Nguyễn Hòa Hợp	Chuyên viên nghiên cứu	<a href="mailto:hop.nguyenhoa@mbs.com.vn">hop.nguyenhoa@mbs.com.vn</a>