

Điều chỉnh mạnh trở lại!

Chuyên viên phân tích
Nghiêm Phú Cường
cuong.nghiemp Phu@mbs.com.vn

Đồ thị kỹ thuật chỉ số VN30F1M (15 Phút)

Published on TradingView.com, May 29, 2024 10:24 UTC



TradingView

Nhận định thị trường

Tâm lý chốt lời trên thị trường cơ sở vẫn hiện hữu tại vùng 1,280 điểm kéo theo sự giảm điểm trên thị trường phái sinh. Cuối phiên phái sinh giảm -15 điểm. Ngược với phiên hôm qua, hôm nay khi tới 14h chiều thì lực chốt lời gia tăng mạnh xóa sạch đà hồi phục vào cuối phiên sáng. Thanh khoản phái sinh tăng nhẹ, Basis tiếp tục âm -6.5 điểm trong khi khối ngoại mua ròng 2,500 hợp đồng.

Thị trường hôm nay đảo chiều làm tâm lý nhà đầu tư cũng thay đổi từ tích cực sang tiêu cực. Thời điểm hiện tại, thị trường đi ngang trong vùng 1,260 – 1,280 điểm. Chiến lược trading biên trong ngày hiệu quả hơn, LONG tại hỗ trợ, SHORT tại kháng cự. LONG tại vùng 1,250 – 1,260 cắt lỗ khi thủng qua 1,245. SHORT tại vùng 1,280 – 1,285 cắt lỗ khi vượt 1,290 điểm.

Vùng Hỗ trợ/Kháng cự của chỉ số VN30F1M		
Khung thời gian	15m	Daily
Tổng kết	LONG	SHORT
Hỗ trợ	1,250 - 1,260	1,250 - 1,260
Kháng cự	1,280 - 1,285	1,280 - 1,285

Chiến lược đầu tư

Chiến lược giao dịch trong ngày	Thời điểm hiện tại, thị trường đi ngang trong vùng 1,260 – 1,280 điểm. Chiến lược trading biên trong ngày hiệu quả hơn LONG tại hỗ trợ, SHORT tại kháng cự. LONG tại vùng 1,250 – 1,260 cắt lỗ khi thủng qua 1,245. SHORT tại vùng 1,280 – 1,285 cắt lỗ khi vượt 1,290 điểm.
Chiến lược giao dịch ngắn hạn	LONG tại các thời điểm thị trường điều chỉnh, với kỳ vọng phái sinh tiến tới vùng đỉnh cũ 1,310 điểm.

Thị trường chứng khoán trong nước

Index	Last	Chg.	Chg.%
Vn-Index	1,272.64	-9.09	-0.71%
VN30	1,284.02	-15.73	-1.21%

Thị trường chứng khoán thế giới

Dow Jones	38,852.86	-216.73	-0.55%
S&P500	5,306.04	1.32	0.02%
S&P 500 VIX	14.05	1.13	8.75%
Nikkei 225	38,521.50	-339.00	-0.87%
Kospi	2,677.20	-45.65	-1.68%
Shanghai	3,111.02	1.45	0.05%
Hang Seng	18,477.01	-344.15	-1.83%
FTSE 100	8,230.04	-24.14	-0.29%
DAX	18,567.35	-117.31	-0.63%
CAC 40	7,983.88	-73.92	-0.92%

Thị trường hàng hóa

Vàng	2,344.70	-11.80	-0.50%
Dầu WTI	80.48	0.65	0.81%
Dầu Brent	84.58	0.64	0.76%

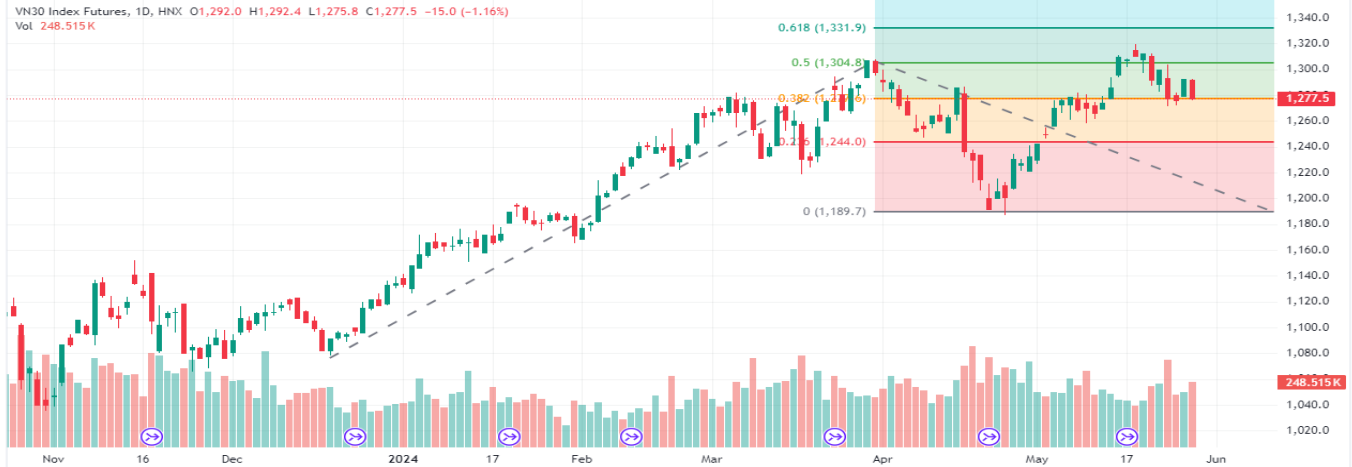
HĐTL chỉ số VN30

Index	Last	Chg.	Basis
VN30F2405	1,277.5	-15.00	-6.52
VN30F2406	1,281.0	-13.30	-3.02
VN30F2409	1,278.2	-16.80	-5.82
VN30F2412	1,281.8	-14.40	-2.22

Dữ liệu được cập nhật lúc 17h hàng ngày

Đồ thị kỹ thuật chỉ số VN30F1M (Hàng ngày)

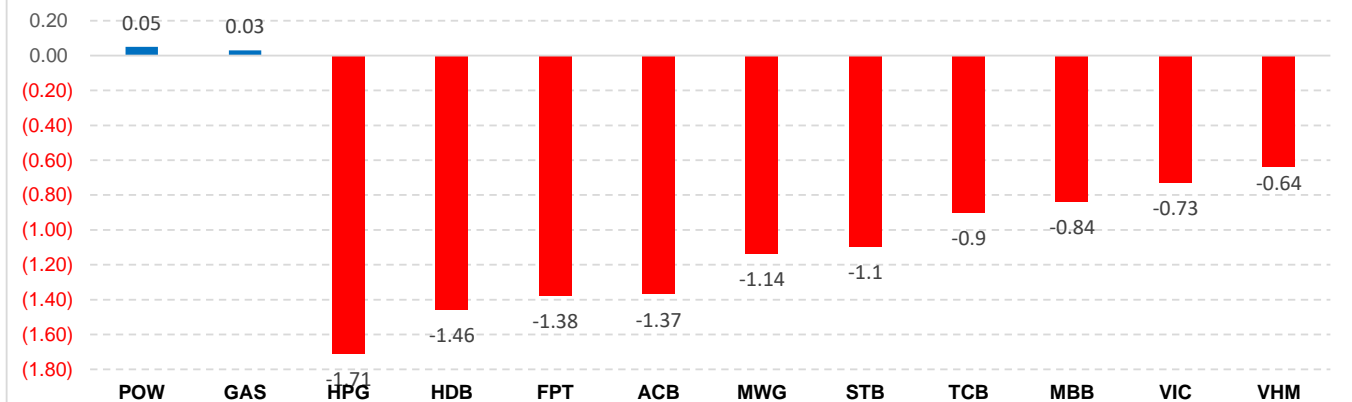
Published on TradingView.com, May 29, 2024 10:30 UTC



TradingView

Mã chỉ số	Ngày đáo hạn	Số ngày tới hạn	KLGD (HĐ)	KL mở (OI)	Giá đóng cửa	+/- (Điểm)	Giá lý thuyết tham khảo	Chênh lệch
VN30					1,284.02	-15.73		
VN30F2405	20/06/2024	22	248,299	56,785	1,277.5	-15.0	1284.97	7.47
VN30F2406	18/07/2024	50	838	1,356	1,281.0	-13.3	1286.25	5.25
VN30F2409	19/09/2024	113	101	514	1,278.2	-16.8	1289.12	10.92
VN30F2412	19/12/2024	204	38	524	1,281.8	-14.4	1293.28	11.48

Top cổ phiếu ảnh hưởng đến chỉ số VN30 (Điểm)



Tuyên bố miễn trách nhiệm:

Bản quyền năm 2024 thuộc về Công ty CP Chứng khoán MB (MBS). Những thông tin sử dụng trong báo cáo được thu thập từ những nguồn đáng tin cậy và MBS không chịu trách nhiệm về tính chính xác của chúng. Quan điểm thể hiện trong báo cáo này là của (các) tác giả và không nhất thiết liên hệ với quan điểm chính thức của MBS. Không một thông tin cũng như ý kiến nào được viết ra nhằm mục đích quảng cáo hay khuyến nghị mua/bán bất kỳ chứng khoán nào. Báo cáo này không được phép sao chép, tái bản bởi bất kỳ cá nhân hoặc tổ chức nào khi chưa được phép của MBS.