

HĐTL VN30 - TEST LẠI CÁC MỐC CẢN TRỌNG YẾU

MBS Research | **BẢN TIN PHÁI SINH** | 29/01/2021

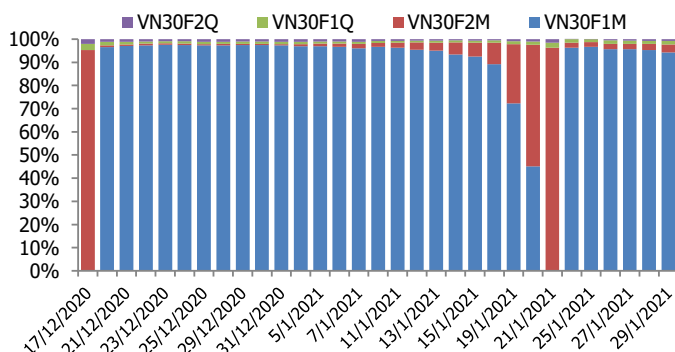
BIỂU ĐỒ VN30F1M TRONG NGÀY



THÔNG TIN MÃ HỢP ĐỒNG TƯƠNG LAI

MÃ	Ngày đáo hạn	Số ngày	Đóng cửa	OI
VN30F2102	18/2/2021	18	1076.90	27,925
VN30F2103	18/3/2021	46	1082.00	1,001
VN30F2106	17/6/2021	137	1079.70	442
VN30F2109	16/9/2021	228	1084.60	243

TỶ TRỌNG VỊ THẾ MỞ GIỮA CÁC KỲ HẠN



DIỄN BIẾN THỊ TRƯỜNG

- Thị trường bật tăng mạnh mẽ trong phiên giao dịch cuối tuần với cả 4 HĐTL ghi nhận mức tăng từ 68,2 đến 70,9 điểm, cao hơn so với mức tăng 37,56 điểm của chỉ số cơ sở VN30. Do đó, basis các hợp đồng đều mạnh lên so với phiên liền trước. Cụ thể, basis của VN30F2102 hiện đang ở mức +28,59 điểm trong khi basis hợp đồng VN30F2103 tăng mạnh lên +33,69 điểm vào cuối phiên giao dịch hôm nay. Basis HĐTL tháng 2 trở lại trạng thái dương cho thấy tâm lý giới đầu tư kỳ vọng vào nhịp phục hồi tiếp diễn của thị trường.
- Phiên hồi phục cuối tuần chỉ là lấy lại những gì đã mất, chứ chưa thể khẳng định là một sóng tăng đã ngay lập tức bắt đầu. Thị trường có lẽ cần phải test lại các mốc cản trọng yếu, nếu vượt lên trên ngưỡng 1.080 điểm thì có thể sẽ tiếp tục hướng tới ngưỡng 1.100 điểm. Điều đáng mừng lại là câu chuyện đầu tiên - margin, dù chưa có thống kê tổng thể về giải chấp cao thấp là bao nhiêu, nhưng thị trường xanh thì áp lực này sẽ nhỏ đi rất nhiều. Hôm nay là phiên giao dịch của các quỹ ETFs xây dựng danh mục dựa trên chỉ số VN30 như VFMVN30, SSIAM VN30 và MAFM VN30. Trong đó, các quỹ này hoàn tất tái cơ cấu danh mục khi rổ VN30 mới bắt đầu có hiệu lực vào đầu tuần sau.
- Chiến lược giao dịch trong phiên khả năng không còn đơn giản như các phiên trước, khi chỉ số xuất hiện các phiên biến động với nền giá rộng và lỏng lẻo dẫn đến khả năng đi lệnh bị nhiễu hơn. Do đó, kế hoạch canh Long là chờ giá điều chỉnh với mức chiết khấu sâu hơn, tương đương với khu vực hỗ trợ 1058-1063 điểm. Chiến lược Short có thể được kích hoạt trong các nhịp tiếp cận kháng cự 1082-1086 điểm hoặc cao hơn tại 1098-1104 điểm.

CHIẾN LƯỢC ĐẦU TƯ

Chiến lược giao dịch trong ngày

Với mức basis mở rộng như hiện tại, chiến lược Short trong những nhịp hồi của chỉ số sẽ là chiến lược hợp lý hơn. Vùng kháng cự quan trọng cho các nhịp hồi nếu xảy ra trên chỉ số phái sinh là 1082-1086 điểm hoặc cao hơn 1098-1104 điểm. Đối với chiến lược Long, khi chiết khấu thấp hơn so với vùng giá hiện tại (vùng 1058 - 1063 điểm), đó sẽ là kịch bản được ưu tiên hơn.

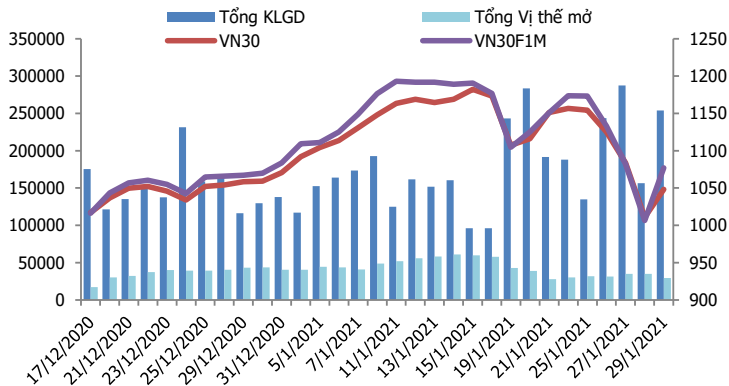
Chiến lược giao dịch ngắn hạn

Thị trường đang đi tìm vùng cân bằng, do đó hoạt động nắm giữ vị thế qua đêm tạm thời chưa được khuyến khích.

Chiến lược giao dịch spread

Nhà đầu tư có thể theo dõi thêm diễn biến các hợp đồng trước khi mở vị thế giao dịch spread mới phù hợp hơn.

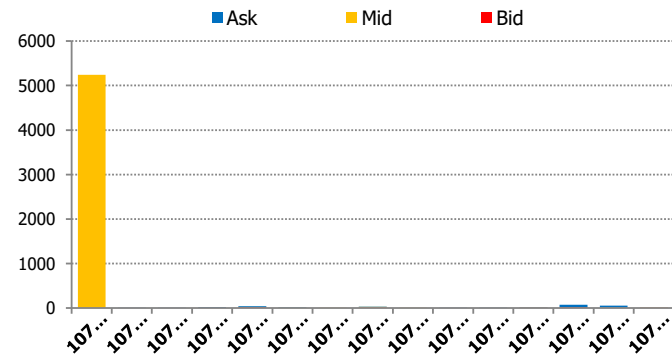
DIỄN BIẾN THANH KHOẢN HỢP ĐỒNG VN30F1M



DIỄN BIẾN CHỈ SỐ HĐTL CÁC KỲ HẠN

Hợp đồng	Giá	% Chg	KLGD	% Chg	OI	% Chg
VN30F2102	1076.9	6.99	250,006	61.7	27,925	-15.9
VN30F2103	1082.0	6.73	2,572	240.2	1,001	8.6
VN30F2106	1079.7	7.00	594	-29.6	442	-2.4
VN30F2109	1084.6	6.99	585	343.2	243	-2.8
Tổng			253,757	62.3	29,611	-15.0

THANH KHOẢN THEO TỪNG MỨC GIÁ VN30F1M



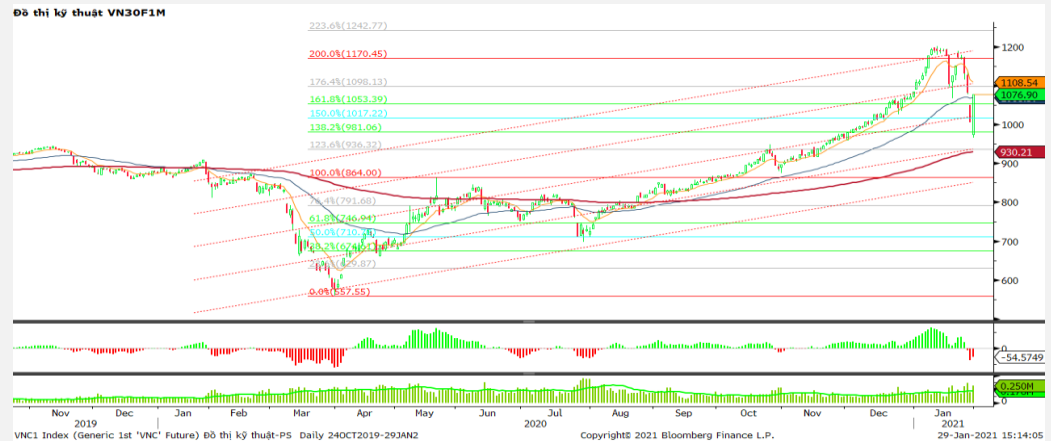
NHẬN ĐỊNH DIỄN BIẾN GIAO DỊCH HĐTL

- Thị trường bật tăng mạnh mẽ trong phiên giao dịch cuối tuần với cả 4 HĐTL ghi nhận mức tăng từ 68,2 đến 70,9 điểm, cao hơn so với mức tăng 37,56 điểm của chỉ số cơ sở VN30. Do đó, basis các hợp đồng đều mạnh lên so với phiên liền trước.
- Thanh khoản thị trường phái sinh tăng mạnh so với phiên trước đó với tổng giá trị giao dịch đạt 253.757 hợp đồng, tăng 62,3%. Trong đó, thanh khoản tập trung tại hợp đồng tương lai tháng 2 với 250.006 hợp đồng.
- Giá lý thuyết (FV) MBS tính toán tham khảo phiên giao dịch tới cho hợp đồng VN30F2102 là 1049,05 điểm (thấp hơn 27,85 điểm so với giá thị trường). Tương tự, giá lý thuyết tham khảo cho hợp đồng VN30F2103 là 150,09 điểm (-31,91 điểm), VN30F2106 là 1053,48 điểm (-26,22 điểm) và VN30F2109 là 1056,88 điểm (-27,72 điểm).

XU HƯỚNG CHỈ SỐ VN30F1M

Khung thời gian	15m	1h	Daily
Tổng kết	BUY	NEUTRAL	SELL
Hỗ trợ	1058-1063	1046-1052	968-975
Kháng cự	1082-1086	1098-1104	1126-1132

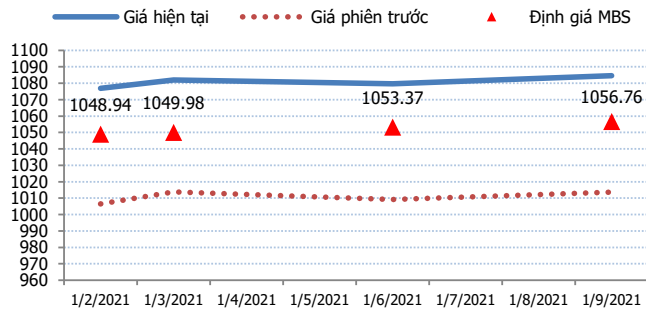
ĐỒ THỊ KỸ THUẬT VN30F1M



DIỄN BIẾN CHÊNH LỆCH GIÁ HĐTL

Spread HĐTL	Hiện tại	Phiên trước	+/-	MA5
VN30F2M - VN30F1M	5.1	7.30	-2.2	5.44
VN30F1Q - VN30F1M	2.8	2.60	0.2	4.54
VN30F1Q - VN30F2M	-2.3	-4.70	2.4	-0.9
VN30F2Q - VN30F1M	7.7	7.20	0.5	7.14
VN30F2Q - VN30F2M	2.6	-0.10	2.7	1.7
VN30F2Q - VN30F1Q	4.9	4.60	0.3	2.6

ĐƯỜNG CONG GIÁ HĐTL CÁC KỲ HẠN



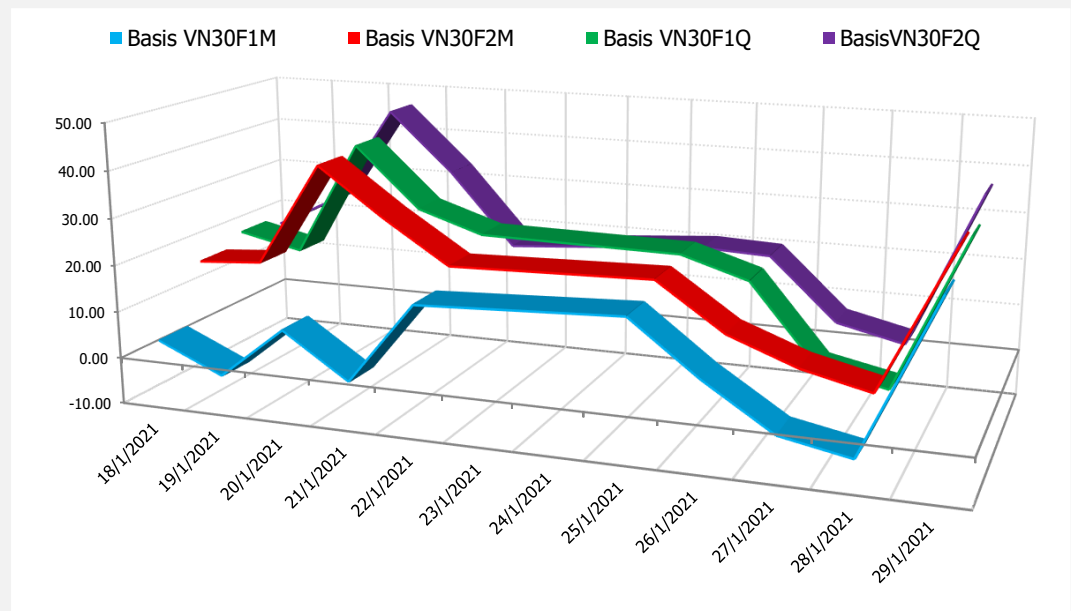
DIỄN BIẾN GIÁ HỢP ĐỒNG VN30F1M VÀ VN30F2M



NHẬN ĐỊNH CHÊNH LỆCH GIÁ HĐTL

- Thị trường bật tăng mạnh mẽ trong phiên giao dịch cuối tuần với cả 4 HĐTL ghi nhận mức tăng từ 68,2 đến 70,9 điểm, cao hơn so với mức tăng 37,56 điểm của chỉ số cơ sở VN30. Do đó, basis các hợp đồng đều mạnh lên so với phiên liền trước. Cụ thể, basis của VN30F2102 hiện đang ở mức +28,59 điểm trong khi basis hợp đồng VN30F2103 tăng mạnh lên +33,69 điểm vào cuối phiên giao dịch hôm nay.
- Chênh lệch giá giữa các hợp đồng cuối phiên giao dịch hôm nay có xu hướng tăng so với phiên liền trước, hiện nằm trong khoảng -2,2 điểm đến +2,7 điểm. Trong đó, chênh lệch giá hai hợp đồng kỳ hạn gần nhất (VN30F2103-VN30F2102) giảm xuống mức -2,2 điểm. Hiện tại, xu hướng chênh lệch giá giữa các cặp hợp đồng này chưa rõ ràng, do đó, nhà đầu tư có thể theo dõi thêm diễn biến các hợp đồng trước khi mở vị thế giao dịch spread mới phù hợp hơn.

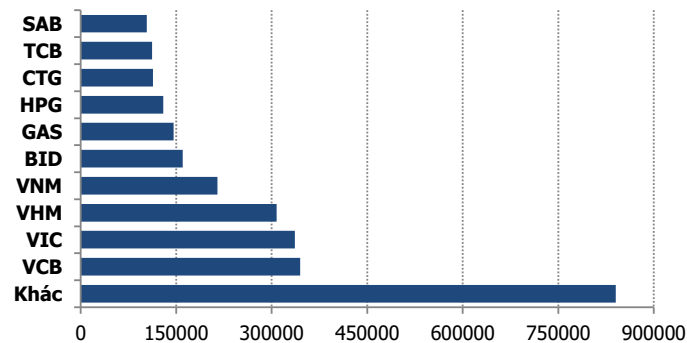
DIỄN BIẾN BASIS CÁC HĐTL



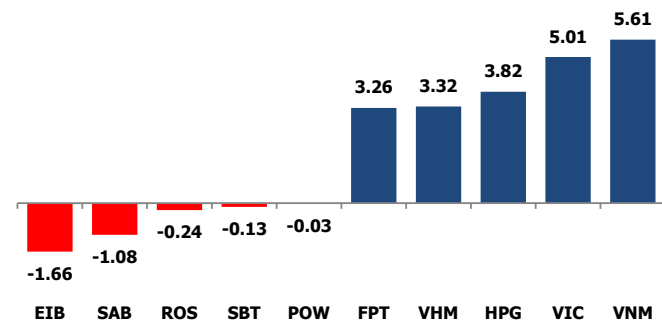
DIỄN BIẾN THỊ TRƯỜNG CƠ SỞ

	VNIndex	VN30
Đóng cửa	1056.61	1048.31
Thay đổi	32.67	37.56
%Chg	3.19	3.72
YTD	-4.28	-2.10
Vốn hóa (ngh.tỷ đồng)	3,944.85	2,809.49
P/E	16.36	13.97
P/B	2.22	2.25

TOP 10 CỔ PHIẾU VỐN HÓA TRONG VN30



CÁC MÃ ẢNH HƯỞNG LỚN NHẤT TỚI VN30-INDEX



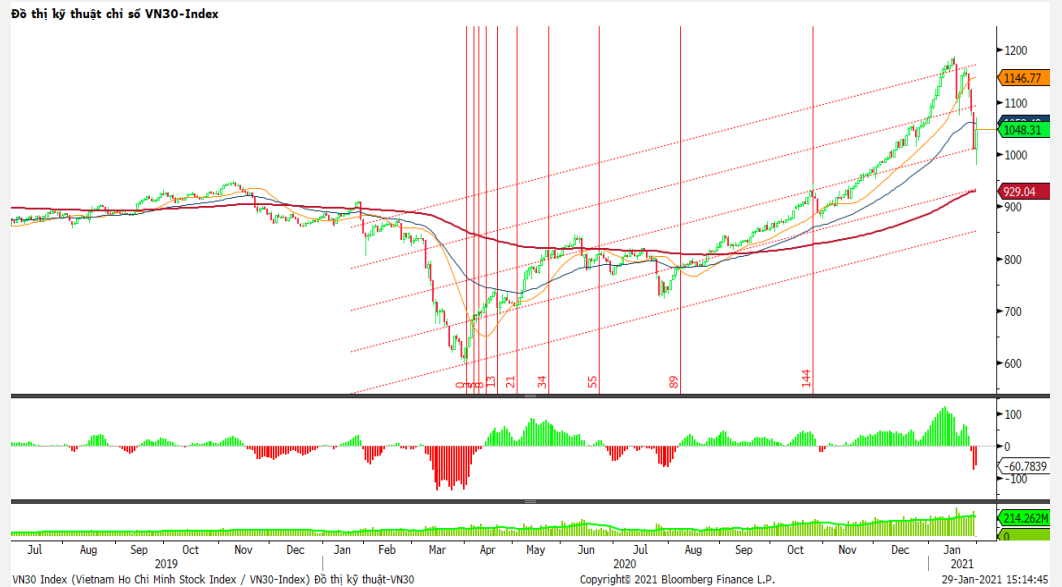
NHẬN ĐỊNH CHỈ SỐ VN30

- Càng về cuối phiên, diễn biến thị trường càng khởi sắc với sự hồi phục mạnh của nhiều cổ phiếu. Hàng loạt cổ phiếu vốn hóa lớn như VHM, PNJ, FPT, VNM, VGC...tăng trần đã tác động tích cực tới thị trường chung. Phiên chiều nay cũng diễn ra hoạt động cơ cấu của các quỹ ETFs. Trong đó, EIB, ROS, SAB đã giảm sàn khi bị các quỹ sử dụng benchmark VN30 loại khỏi danh mục. Ở chiều ngược lại, TPB tăng trần sau khi lọt vào VN30 và VNFinLead. Các cổ phiếu ngân hàng nhìn chung có phiên giao dịch khá tích cực với hàng loạt mã tăng mạnh như BID, CTG, MBB, VPB, TCB...giúp đà tăng thị trường được củng cố.

Chốt phiên, chỉ số VN30 tăng 37,56 điểm (3,72%) lên 1048,31 điểm. Khối lượng giao dịch của nhóm VN30 đạt 256,45 triệu cổ phiếu tương ứng giá trị 9.291 tỷ đồng.

Khối ngoại tiếp tục mua ròng với giá trị hơn 1116 tỷ đồng trên toàn thị trường, lực mua chủ yếu ở các mã như MWG (802,17 tỷ đồng), VHM (134,49 tỷ đồng), CTG (46,19 tỷ đồng), STB (45,92 tỷ đồng), NVL (43,48 tỷ đồng),...

ĐỒ THỊ KỸ THUẬT VN30



DIỄN BIẾN THỊ TRƯỜNG QUỐC TẾ

Chỉ số	Điểm số	%Chg	P/E	YTD
VNIIndex	1,056.61	3.19	16.36	(4.28)
Dow Jones	29,982.62	(2.03)	26.57	(2.04)
S&P500	3,714.24	(1.93)	29.88	(1.11)
Nikkei 225	27,887.81	0.81	38.97	1.62
Shanghai	3,483.07	(0.63)	18.31	0.29
DAX	13,432.87	(1.71)	63.69	(2.08)
Vàng	1,853.76	0.33		(2.35)
Dầu WTI	52.04	(0.31)		7.25

LỊCH THÔNG TIN KINH TẾ THẾ GIỚI

	Kỳ trước	Dự báo	Thực tế
Thứ Hai - 25/01/2021			
Nhật- Biên bản CSTT			
Thứ Ba - 26/01/2021			
Mỹ- Niềm tin tiêu dùng CB	88.60	89.00	89.30
Thứ Tư - 27/01/2021			
Mỹ- Đơn đặt hàng lâu bền	0.40%	0.50%	0.70%
Mỹ- Dự trữ dầu thô	4.351M	-1.167M	-9.910M
Thứ Năm - 28/01/2021			
Mỹ- Quyết định LS	0.25%	0.25%	0.25%
Thứ Sáu - 29/01/2021			
Mỹ- Đề nghị trợ cấp thất nghiệp	900K	878K	847K
Thứ Hai - 01/02/2021			

NHẬN ĐỊNH THỊ TRƯỜNG CHỨNG KHOÁN THẾ GIỚI

- Kết thúc phiên 29/1, chứng khoán Mỹ giảm điểm mạnh, khép lại 1 tuần đầy biến động khi giao dịch đầu cơ gia tăng tiếp tục gây khó khăn cho thị trường. Chỉ số Dow Jones giảm 620,74 điểm, tương đương 2%, xuống 29.982,62 điểm. Đây là lần đầu tiên chỉ số này đóng cửa dưới mốc 30.000 điểm, kể từ ngày 14/12. Chỉ số S&P 500 mất 1,9% xuống 3.714,24 điểm, do 10 lĩnh vực giao dịch tiêu cực. Nasdaq Composite giảm 2% xuống 13.070,69 điểm.
- Giá dầu giảm và giao dịch trong phạm vi hẹp, do lo ngại về đại dịch toàn cầu kéo dài và việc triển khai vắc xin virus corona chậm lại. Chốt phiên giao dịch ngày 29/1, dầu thô Brent kỳ hạn tháng 3/2021 tăng 36 US cent tương đương 0,6% lên 55,88 USD/thùng, trong khi giá dầu Brent kỳ hạn tháng 4/2021 giảm 6 US cent xuống 55,04 USD/thùng.
- Vàng giao ngay trên sàn LBMA tăng 0,6% lên 1.851,01 USD/ounce và vàng kỳ hạn tháng 4/2021 trên sàn New York tăng 0,5% lên 1.850,3 USD/ounce. Tuy nhiên, vàng có tháng 1 giảm mạnh nhất kể từ năm 2011, do đồng USD tăng và các nhà đầu tư chuyển tập trung sang tài sản được hưởng lợi từ nền kinh tế hồi phục.

NHẬN ĐỊNH CỔ PHIẾU BIẾN ĐỘNG MẠNH TRONG VN30

Xét về mức độ ảnh hưởng, bộ 3 VNM, VIC và HPG là những nhân tố chính giúp chỉ số VN30 đảo chiều tăng điểm mạnh. Trong đó, VNM đóng góp 5,61 điểm cho chỉ số VN30.

Phân tích kỹ thuật VNM



DANH MỤC CỔ PHIẾU TRONG VN30

Cổ phiếu	Ngành	Tỷ trọng (%)	Giá	%Chg	H-L	GTGD	Điểm tác động	PE	PB
TCB	Banks	9.51	32,000	2.56	12.67%	869.723	2.49	9.82	1.60
HPG	Metals & Mining	8.64	39,150	4.40	7.97%	1544.606	3.82	12.08	2.37
VNM	Food Products	8.20	102,800	6.97	7.08%	414.773	5.61	21.49	7.32
VIC	Real Estate Management & Development	7.42	99,400	6.88	7.57%	164.289	5.01	37.37	3.91
VPB	Banks	6.20	30,000	1.18	12.41%	230.076	0.76	7.30	1.47
VHM	Real Estate Management & Development	4.85	93,500	6.98	11.31%	484.272	3.32	13.56	4.11
MBB	Banks	4.77	23,450	4.92	10.33%	440.735	2.35	7.90	1.42
FPT	Electronic Equipment, Instruments & Components	4.76	62,700	7.00	6.27%	198.44	3.26	14.80	3.26
MWG	Specialty Retail	4.73	132,700	6.84	11.51%	356.537	3.17	15.58	3.95
VCB	Banks	4.59	93,000	2.65	13.33%	126.222	1.24	20.09	3.69
MSN	Food Products	4.26	85,500	0.23	13.04%	242.997	0.10	41.36	4.88
VJC	Airlines	3.99	125,800	3.37	10.17%	84.58	1.36	#N/A N/A	4.71
NVL	Real Estate Management & Development	3.62	80,200	5.80	6.29%	201.514	2.08	13.89	3.16
STB	Banks	3.51	16,900	5.30	10.65%	518.835	1.85	12.82	1.08
HDB	Banks	3.01	22,300	2.76	14.85%	117.037	0.85	8.27	1.62
CTG	Banks	2.75	30,500	0.49	12.50%	454.51	0.14	10.34	1.37
EIB	Banks	2.13	16,850	-6.91	6.82%	40.759	-1.66	24.23	1.25
VRE	Real Estate Management & Development	1.84	32,050	0.00	12.56%	423.227	0.00	32.03	2.57
PNJ	Textiles, Apparel & Luxury Goods	1.83	83,100	6.95	10.80%	72.764	1.25	18.10	3.82
KDH	Real Estate Management & Development	1.40	31,900	0.00	12.54%	42.019	0.00	15.43	2.30
SAB	Beverages	1.38	161,700	-6.96	13.67%	85.56	-1.08	25.62	5.24
SSI	Capital Markets	1.26	28,800	3.78	14.04%	391.673	0.48	15.71	1.83
GAS	Gas Utilities	0.88	76,300	3.81	7.59%	67.936	0.34	16.06	3.12
REE	Industrial Conglomerates	0.86	51,000	5.59	12.17%	33.619	0.48	11.09	1.46
PLX	Oil, Gas & Consumable Fuels	0.80	49,000	3.81	10.99%	35.83	0.31	71.90	2.92
BID	Banks	0.78	39,900	3.77	11.92%	78.28	0.30	18.77	2.05
POW	Independent Power and Renewable Electricity Producer	0.67	11,900	-0.42	12.11%	144.312	-0.03	17.52	0.99
SBT	Food Products	0.54	18,000	-2.17	9.62%	97.134	-0.13	25.63	1.50
TCH	Machinery	0.52	21,950	2.57	12.75%	202.424	0.14	7.59	1.54
ROS	Construction & Engineering	0.31	4,480	-6.86	0.00%	32.425	-0.24	#N/A N/A	0.43

STT	Thông tin cơ bản HĐTL VN30	Đặc điểm sản phẩm
1	Mã hợp đồng	VN30F-yy-mm
2	Tài sản cơ sở	Chỉ số cổ phiếu VN30
3	Hệ số nhân hợp đồng	100.000 đồng
4	Quy mô 01 hợp đồng	100.000 đồng * Điểm chỉ số VN30
5	Tháng đáo hạn	- Tháng hiện tại - Tháng tiếp theo - Hai tháng cuối 2 quý gần nhất
6	Phương thức giao dịch	- Giao dịch khớp lệnh; Giao dịch thỏa thuận
7	Thời gian giao dịch	GD Khớp lệnh định kỳ - ATO: 08h45 - 09h00 - ATC: 14h30 - 14h45
		GD khớp lệnh liên tục - Sáng: 09h00 - 11h30 - Chiều: 13h00 - 14h30
		GD Thỏa thuận - 08h45 - 14h45
8	Các loại lệnh giao dịch	LO, MOK, MAK, MTL, ATO, ATC.
9	Nguyên tắc khớp lệnh	Ưu tiên giá và thời gian.
10	Khối lượng giao dịch tối thiểu/lệnh	01 hợp đồng
11	Khối lượng giao dịch tối đa/lệnh	500 hợp đồng
12	Đơn vị yết giá/ Bước giá	0,1 điểm chỉ số = 0,1 * 100.000 = 10.000 đồng
13	Biên độ dao động	+/- 7%
14	Ngày giao dịch cuối cùng	Thứ 5 của tuần thứ 3 của tháng đáo hạn. Nếu rơi vào ngày nghỉ lễ thì sẽ được điều chỉnh lên ngày giao dịch liền trước.
15	Ngày thanh toán cuối cùng	Ngày làm việc liền sau ngày giao dịch cuối cùng.
16	Phương thức thanh toán	Thanh toán bằng tiền
17	Giá thanh toán hàng ngày	Giá hợp đồng phái sinh do HNX xác định để tính toán giá trị lãi/lỗ phát sinh cuối ngày của từng hợp đồng.
18	Giá thanh toán cuối cùng	Giá đóng cửa của chỉ số VN30 tại ngày giao dịch cuối cùng của HĐTL.
19	Giá tham chiếu	Giá thanh toán cuối ngày của hợp đồng tương lai trong ngày giao dịch liền trước.
20	Mở tài khoản	Nhà đầu tư cần có 2 tài khoản để tham gia giao dịch phái sinh: 1 tài khoản giao dịch tại các CTCK là thành viên giao dịch CKPS và 1 tài khoản ký quỹ tại các CTCK là thành viên bù trừ CKPS.
21	Giới hạn vị thế nắm giữ tối đa trên 1 TK	NĐT Chứng khoán chuyên nghiệp: 20.000 hợp đồng; NĐT tổ chức: 10.000 hợp đồng; NĐT cá nhân: 5.000 hợp đồng
22	Mức ký quỹ ban đầu	Tài sản nhà đầu tư phải đặt cọc với công ty môi giới đối với mỗi hợp đồng trước khi giao dịch. VSD quy định tỷ lệ ký quỹ ban đầu là 10% quy mô hợp đồng nhưng để phòng ngừa rủi ro, các CTCK thường yêu cầu mức ký quỹ cao hơn.
23	Mức ký quỹ duy trì	Tài sản ký quỹ tối thiểu trong TK đối với mỗi vị thế mở mà nhà đầu tư đang nắm giữ, thường ít hơn so với mức ký quỹ ban đầu.
24	Ký quỹ bổ sung	Nộp tài sản bổ sung để số dư TK ký quỹ không thấp hơn mức ký quỹ duy trì hoặc đóng bớt vị thế trên TK để đảm bảo tiếp tục giao dịch.
25	Thoát khỏi hợp đồng tham gia	Nhà đầu tư nắm giữ vị thế hợp đồng cho đến thời điểm đáo hạn hoặc thoát khỏi vị thế trước thời điểm đáo hạn bằng cách đặt một/nhiều lệnh tại vị thế đối nghịch với vị thế trước đó.

TUYÊN BỐ MIỄN TRÁCH NHIỆM

Bản quyền năm 2017 thuộc về Công ty CP Chứng khoán MB (MBS). Những thông tin sử dụng trong báo cáo được thu thập từ những nguồn đáng tin cậy và MBS không chịu trách nhiệm về tính chính xác của chúng. Quan điểm thể hiện trong báo cáo này là của (các) tác giả và không nhất thiết liên hệ với quan điểm chính thức của MBS. Không một thông tin cũng như ý kiến nào được viết ra nhằm mục đích quảng cáo hay khuyến nghị mua/bán bất kỳ chứng khoán nào. Báo cáo này không được phép sao chép, tái bản bởi bất kỳ cá nhân hoặc tổ chức nào khi chưa được phép của MBS.

MBS HỘI SỞ

Tòa nhà MB, số 21 Cát Linh, Đống Đa, Hà Nội
Tel: +84 24 3726 2600 - Fax: +84 24 3726 2601
[Webiste: www.mbs.com.vn](http://www.mbs.com.vn)
Hotline: **1900 9088**

KHỐI NGHIÊN CỨU | PHÒNG NGHIÊN CỨU KHÁCH HÀNG CÁ NHÂN

Trần Hoàng Sơn	Trưởng bộ phận/Kiểm soát	son.tranhoang@mbs.com.vn
Phạm Văn Quỳnh	Chuyên viên nghiên cứu	quynh.phamvan@mbs.com.vn
Nguyễn Hòa Hợp	Chuyên viên nghiên cứu	hop.nguyenhoa@mbs.com.vn