

BÁO CÁO PHÂN TÍCH KỸ THUẬT (NT2)

Báo cáo cập nhật 13/09/2018

Giá mục tiêu	31.000
Vùng giải ngân	26.800 - 27.500
Vùng thoái lui	26.000- 26.500
Tiềm năng tăng giá	14%

Các đường trung bình động

Kỳ	SMA	EMA
MA5	26,760	26,925
MA10	26,560	26,697
MA20	26,503	26,618
MA50	26,666	26,927
MA100	27,761	27,899
MA200	30,129	28,786

Buy: 8; **Sell:** 4;

Summary: BUY

Chỉ báo kỹ thuật

Chỉ báo kỹ thuật	Hành động
RSI(14)	Mua
STOCH(9,6)	Mua quá mức
STOCHRSI(14)	Mua quá mức
MACD(12,26)	Mua
ADX(14)	Mua
Williams %R	Mua quá mức
CCI(14)	Mua quá mức
ATR(14)	Biến Động Ít Hơn
Highs/Lows(14)	Mua
Ultimate Oscillator	Mua
ROC	Mua
Bull/Bear Power(13)	Mua

Buy: 7; **Sell:** 0; **Neutra:** 0

Summary: STRONG BUY

Thông tin cổ phiếu, ngày 12/09/2018

Giá bình quân (VND)	27.200
Số lượng CP lưu hành	287.876.029
Vốn hóa TT (tỷ VND)	7.830
Khoảng giá 52 tuần	20.500-31.000

Chỉ số tài chính:

Chỉ tiêu	2016	2017	TTM Q2/2018
EPS (vnd)	3.740	2.815	2.980
BVPS (vnd)	17.230	17.317	12.728
ROA(%)	8,82	7,06	8,40
ROE(%)	22,44	16,38	18,50
P/E (lần)	7,27	9,66	9,13
D/R (lần)	1 58	1 57	2 14

Biểu đồ kỹ thuật



Thời gian Theo ngày Theo Tuần Theo Tháng

Tổng kết

MUA MẠNH

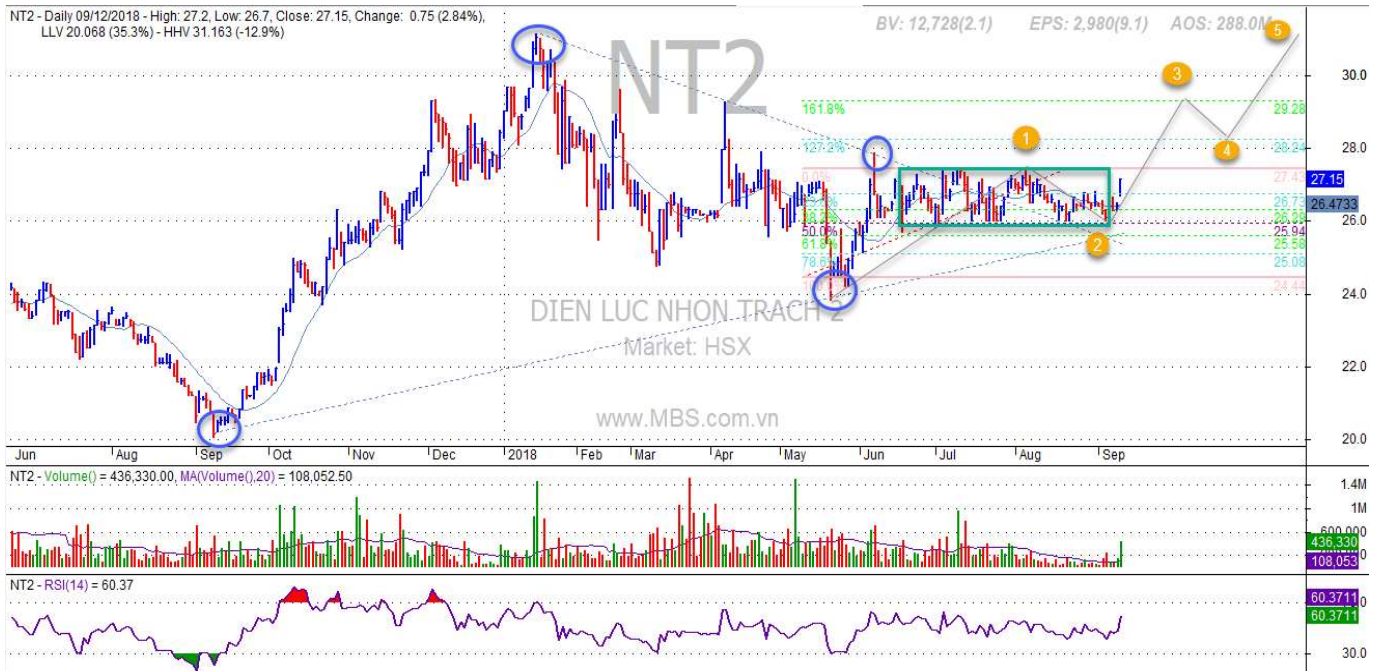
TRUNG TÍNH

TRUNG TÍNH

Với những tín hiệu kỹ thuật tích cực trong ngắn hạn, chúng tôi khuyến nghị Khả quan đối với NT2 với những quan điểm sau:

- NT2 có thời gian tích lũy khá tốt, đi trong Darvas Box, tạo vùng đệm ở vùng 26.000 đồng – 26.800 đồng, khối lượng tăng đột biến ở phiên 12/9 có thể là bước chuyển tiếp từ xu hướng tích lũy sang xu hướng tăng ngắn hạn.
- Về ngắn hạn, NT2 đang gặp cản ở ngưỡng 27.500 đồng, đây là vùng giá có mặt có ngưỡng Fibonacci 50% và cũng là kháng cự của mô hình 3 đỉnh ngắn hạn. Đây là ngưỡng rất quan trọng, nếu vượt qua ngưỡng này thì kỳ vọng tăng giá ngắn hạn sẽ trở nên tích cực với sự hỗ trợ của thanh khoản đang tăng lên và giá mục tiêu có thể về vùng 30.000 đồng – 31.000 đồng. Nếu NT2 không thể vượt ngưỡng thành công thì khả năng cổ phiếu này có thể loái lui về vùng đệm đã được hình thành trước đó ở vùng 26.000 – 26.800 đồng.
- Với những tín hiệu tích cực về các chỉ báo kỹ thuật và các đường trung bình trong ngắn hạn, chúng tôi kỳ vọng NT2 sẽ vượt ngưỡng 27.500 đồng – 28.000 đồng thành công để xác nhận xu hướng tăng ngắn hạn.





Liên hệ trung tâm nghiên cứu:

Chuyên viên phân tích:

Ngô Quốc Hưng Email: hung.ngoquoc@mbs.com.vn

Phạm Văn Quỳnh Email: quynh.phamvan@mbs.com.vn

Người kiểm soát: Trần Hoàng Sơn

Email: Son.tranhoang@mbs.com.vn

Hệ Thống Khuyến Nghị: Hệ thống khuyến nghị của MBS được xây dựng dựa trên mức chênh lệch của giá mục tiêu 12 tháng và giá cổ phiếu trên thị trường tại thời điểm đánh giá

Xếp hạng	Khi (giá mục tiêu – giá hiện tại)/giá hiện tại
MUA	>=20%
KHẢ QUAN	Từ 10% đến 20%
PHÙ HỢP THỊ TRƯỜNG	Từ -10% đến +10%
KÉM KHẢ QUAN	Từ -10% đến - 20%
BÁN	<= -20%

Tuyên bố miễn trách nhiệm: Bản quyền năm 2014 thuộc về Công ty CP Chứng khoán MB (MBS). Những thông tin sử dụng trong báo cáo được thu thập từ những nguồn đáng tin cậy và MBS không chịu trách nhiệm về tính chính xác của chúng. Quan điểm thể hiện trong báo cáo này là của (các) tác giả và không nhất thiết liên hệ với quan điểm chính thức của MBS. Không một thông tin cũng như ý kiến nào được viết ra nhằm mục đích quảng cáo hay khuyến nghị mua/bán bất kỳ chứng khoán nào. Báo cáo này không được phép sao chép, tái bản bởi bất kỳ cá nhân hoặc tổ chức nào khi chưa được phép của MBS.

MBS HỘI SỞ

Tòa nhà MB, số 3 Liễu Giai, Ba Đình, Hà Nội
ĐT: + 84 4 3726 2600 - Fax: +84 3726 2601
Webiste: www.mbs.com.vn