

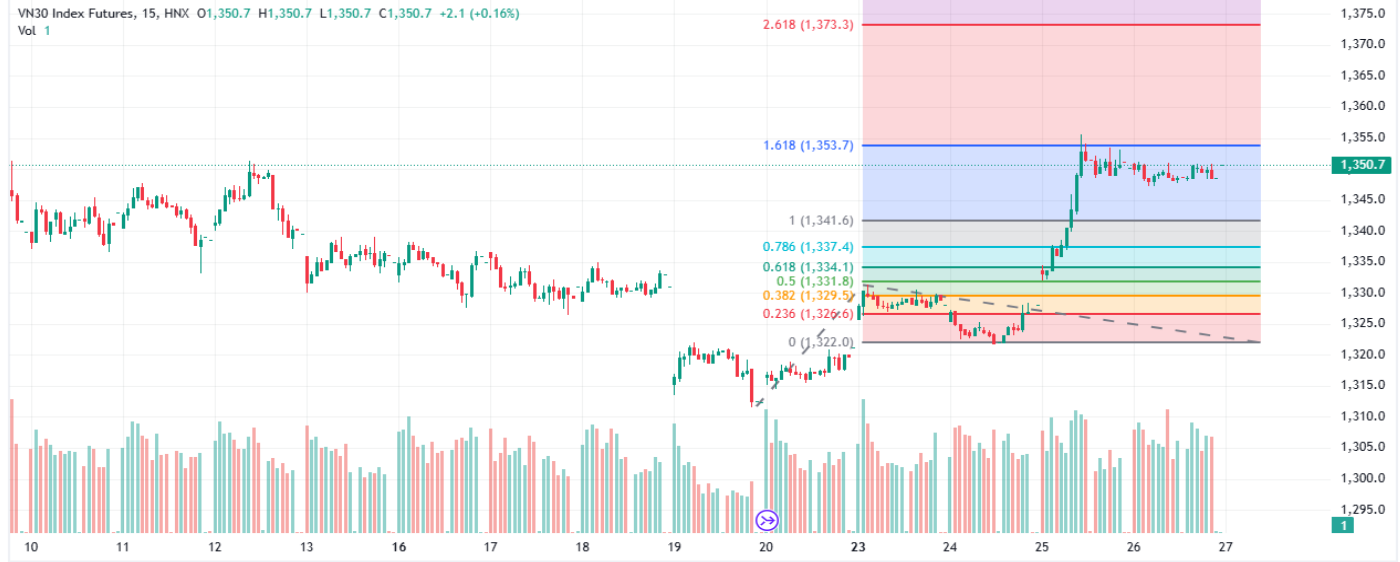
## Tích lũy quanh vùng 1.350 điểm

**Chuyên viên phân tích**  
**Nghiêm Phú Cường**

[cuong.nghiemp Phu@mbs.com.vn](mailto:cuong.nghiemp Phu@mbs.com.vn)

### Đồ thị kỹ thuật chỉ số VN30F1M (15 Phút)

Published on TradingView.com, Dec 26, 2024 10:12 UTC



TradingView

### Nhận định thị trường

Sau phiên tăng điểm tương bình, phái sinh có phiên giao dịch tích lũy đi ngang với biên độ hẹp quanh vùng 1.350 điểm. Chốt phiên phái sinh tăng 0,6 điểm lên 1.350,7 điểm. Biên độ giao động hẹp không có cơ hội trading nên thanh khoản cũng sụt giảm mạnh so với phiên trước. Nhà đầu tư nước ngoài mua bán cân bằng.

Phái sinh có thể tiếp diễn xu thế giằng co quanh vùng 1.350 điểm trước khi tiếp tục tăng điểm. Chiến lược giao dịch LONG tại vùng 1.340 – 1.345, cắt lỗ khi giảm qua 1.337 điểm. Chiến lược giao dịch SHORT tại vùng cản 1.360 – 1.365 điểm, cắt lỗ khi vượt qua 1.368 điểm.

### Vùng Hỗ trợ/Kháng cự của chỉ số VN30F1M

Khung thời gian	15m	Daily
<b>Tổng kết</b>	<b>LONG</b>	<b>SHORT</b>
Hỗ trợ	1.340 - 1.345	1.360 - 1.365
Kháng cự	1.360 - 1.365	1.340 - 1.345

### Chiến lược đầu tư

<b>Chiến lược giao dịch trong ngày</b>	Phái sinh có thể tiếp diễn xu thế giằng co quanh vùng 1.350 điểm trước khi tiếp tục tăng điểm. Chiến lược giao dịch LONG tại vùng 1.340 – 1.345, cắt lỗ khi giảm qua 1.337 điểm. Chiến lược giao dịch SHORT tại vùng cản 1.360 – 1.365 điểm, cắt lỗ khi vượt qua 1.368 điểm.
<b>Chiến lược giao dịch ngắn hạn</b>	LONG tại các nhịp điều chỉnh với kỳ vọng phái sinh tăng điểm lên 1.380 điểm

### Thị trường chứng khoán trong nước

Index	Last	Chg.	Chg.%
<b>Vn-Index</b>	1.272,87	-1,17	-0,09%
<b>VN30</b>	1.342,68	0,20	0,01%

### Thị trường chứng khoán thế giới

<b>Dow Jones</b>	43.297,03	390,08	0,91%
<b>S&amp;P500</b>	6.040,00	66,00	1,10%
<b>S&amp;P 500 VIX</b>	15,34	1,07	7,50%
<b>Nikkei 225</b>	39.578,00	541,15	1,39%
<b>Kospi</b>	2.429,67	-10,85	-0,44%
<b>Shanghai</b>	3.398,08	4,73	0,14%
<b>Hang Seng</b>	20.098,29	0,00	0,00%
<b>FTSE 100</b>	8.136,99	34,27	0,42%
<b>DAX</b>	19.848,77	-35,98	-0,18%
<b>CAC 40</b>	7.282,69	10,37	0,14%

### Thị trường hàng hóa

<b>Vàng</b>	2.642,44	6,94	0,26%
<b>Dầu WTI</b>	70,47	0,37	0,53%
<b>Dầu Brent</b>	73,52	0,35	0,48%

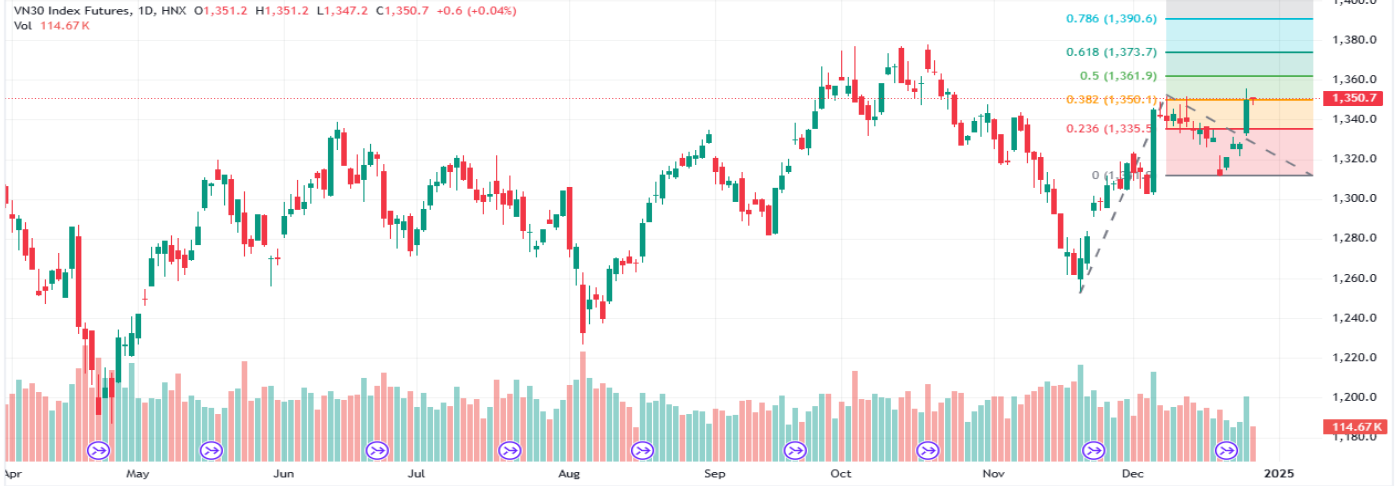
### HĐTL chỉ số VN30

Index	Last	Chg.	Basis
<b>VN30F2501</b>	1.350,7	0,60	8,02
<b>VN30F2502</b>	1.353,2	0,20	10,52
<b>VN30F2503</b>	1.351,5	-6,90	8,82
<b>VN30F2506</b>	1.356,5	1,00	13,82

Dữ liệu được cập nhật lúc 17h hàng ngày

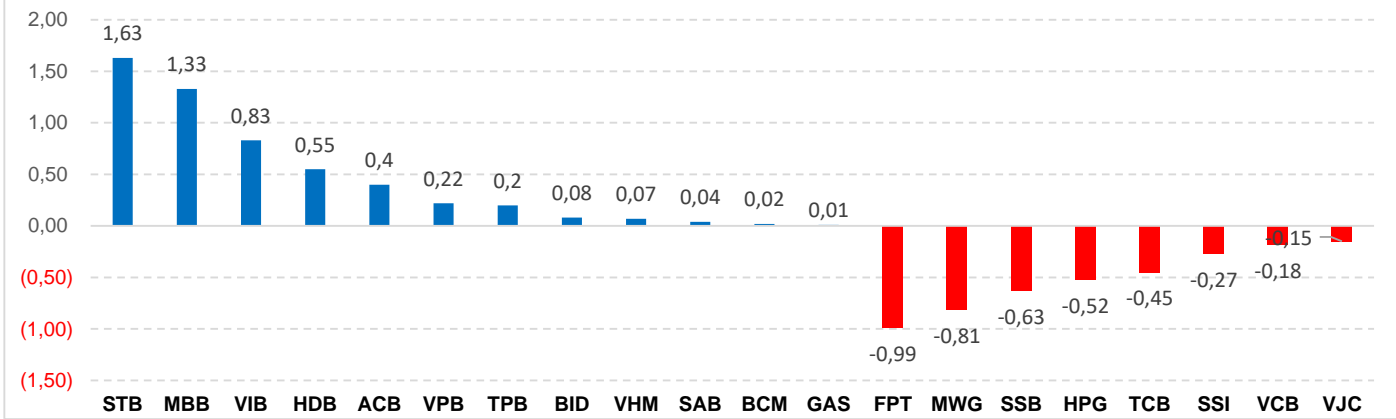
Đồ thị kỹ thuật chỉ số VN30F1M (Hàng ngày)

Published on TradingView.com, Dec 26, 2024 10:13 UTC



Mã chỉ số	Ngày đáo hạn	Số ngày tới hạn	KLGD (HĐ)	KL mở (OI)	Giá đóng cửa	+/- (Điểm)	Giá lý thuyết tham khảo	Chênh lệch
<b>VN30</b>					1.342,68	0,20		
<b>VN30F2501</b>	16/01/2025	21	114.315	48.189	1.350,7	0,6	1343,63	-7,07
<b>VN30F2502</b>	20/02/2025	56	79	297	1.353,2	0,2	1345,30	-7,90
<b>VN30F2503</b>	20/03/2025	84	209	654	1.351,5	-6,9	1346,63	-4,87
<b>VN30F2506</b>	19/06/2025	175	212	622	1.356,5	1,0	1350,97	-5,53

Top cổ phiếu ảnh hưởng đến chỉ số VN30 (Điểm)



Tuyên bố miễn trách nhiệm:

Bản quyền năm 2024 thuộc về Công ty CP Chứng khoán MB (MBS). Những thông tin sử dụng trong báo cáo được thu thập từ những nguồn đáng tin cậy và MBS không chịu trách nhiệm về tính chính xác của chúng. Quan điểm thể hiện trong báo cáo này là của (các) tác giả và không nhất thiết liên hệ với quan điểm chính thức của MBS. Không một thông tin cũng như ý kiến nào được viết ra nhằm mục đích quảng cáo hay khuyến nghị mua/bán bất kỳ chứng khoán nào. Báo cáo này không được phép sao chép, tái bản bởi bất kỳ cá nhân hoặc tổ chức nào khi chưa được phép của MBS.