

## TÂM LÝ HÀO HỨNG QUA NHANH

### Diễn biến thị trường

- Thị trường trong nước quay đầu giảm điểm trong ngày đáo hạn phái sinh, thanh khoản xuống thấp khiến thị trường chìm trong sắc đỏ ở phần lớn thời gian giao dịch. Cũng do thanh khoản co lại nên khối ngoại phiên này cũng giảm giao dịch mặc dù vẫn duy trì mạch mua ròng.
- Về kỹ thuật, chỉ số Vn-Index dao động trong biên độ hẹp trong xu hướng đi ngang, hiệu suất sinh lời ở các nhóm cổ phiếu kém có thể là nguyên nhân khiến lực cầu giảm, tâm lý nhà đầu tư dễ chán nản trong bối cảnh thị trường khó tìm cơ hội lướt sóng ngắn hạn. Nhiều khả năng thị trường sẽ tiếp tục dao động trong vùng trading được tạo bởi 2 đường MA gồm MA50 và MA100, tương ứng với vùng 1.033 – 1.058 điểm. Nhà đầu tư có thể tận dụng nhịp điều chỉnh khi lượng hàng ở phiên tăng giữa tuần về tài khoản để cơ cấu danh mục.

### Nhận định thị trường HĐTL

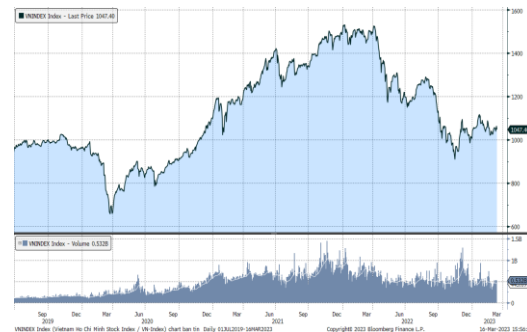
- Áp lực bán mạnh từ nhóm cổ phiếu trụ về cuối phiên giao dịch hôm nay đã khiến cả 4 HĐTL đóng cửa giảm từ 13,1 đến 20 điểm. Trong đó, VN30F2303 giảm 1,88% xuống mức 1043 điểm, hiện đang thấp hơn 3,99 điểm so với chỉ số cơ sở VN30.
- Trong khi đó, tổng thanh khoản thị trường phiên hôm nay tăng 4,46% so với phiên liền trước, đạt 350.849 hợp đồng được khớp lệnh trong phiên.

### Tin kinh tế thế giới

- Mỹ: Rắc rối trong ngành ngân hàng có thể khiến suy thoái đổ bộ sớm hơn.

*Các nhà kinh tế đang hạ dự báo tăng trưởng GDP của Mỹ dựa trên suy đoán rằng các ngân hàng sẽ siết chặt hoạt động cho vay sau sự sụp đổ của SVB. Một số chuyên gia thị trường cho rằng suy thoái sẽ đến sớm hơn dự báo trước đó của họ.*

### Diễn biến chỉ số VN-Index



### Thị trường cơ sở

	VNIndex	HNXIndex	Upcom
<b>Đóng cửa</b>	1.047,40	204,19	76,02
<b>Thay đổi</b>	-14,79	-2,82	-0,58
<b>%Chg</b>	-1,39	-1,36	-0,75
<b>YTD</b>	4,00	-0,54	6,09
<b>KLGD (tr.cp)</b>	532,93	52,70	30,09
<b>%Chg</b>	-16,87	-56,41	-5,32
<b>GTGD (tỷ đ)</b>	9.401,60	813,11	341,80
<i>Số mã tăng</i>	55	42	106
<i>Số mã giảm</i>	358	124	148
<i>Không đổi</i>	41	43	65
<b>Vốn hóa (ngh. tỷ đ)</b>	4.178,63	237,33	978,10
<b>PE</b>	13,83	18,87	
<b>PB</b>	1,68	1,17	
<b>NĐTNN Mua (tỷ đ)</b>	1.633,70	6,62	5,84
<b>NĐTNN Bán (tỷ đ)</b>	1.546,36	8,73	25,40
<b>Ròng</b>	87,34	-2,11	-19,56

### Thị trường HĐTL

	Đóng cửa	Thay đổi	%Chg
<b>VN30-Index</b>	1046,99	-17,39	-1,63
<b>VN30F2304</b>	1043,00	-20,00	-1,88
<b>VN30F2305</b>	1047,50	-15,50	-1,46
<b>VN30F2306</b>	1041,50	-13,10	-1,24
<b>VN30F2309</b>	1041,00	-14,90	-1,41

## Diễn biến thị trường

- Chứng khoán khu vực Châu Á thu hẹp đà giảm vào cuối phiên hôm nay trong khi các thị trường khu vực Châu Âu mở cửa tăng điểm sau khi Credit Suisse được bơm thanh khoản từ Ngân hàng Quốc gia Thụy Sĩ (SNB). Về phần Fed, giới phân tích dự báo rằng bước nhảy lùi suất trong cuộc họp vào ngày 21-22/3 sẽ là 0,25 điểm phần trăm.
- Thị trường trong nước quay đầu giảm điểm trong ngày đáo hạn phái sinh, thanh khoản xuống thấp khiến thị trường chìm trong sắc đỏ ở phần lớn thời gian giao dịch. Cũng do thanh khoản co lại nên khối ngoại phiên này cũng giảm giao dịch mặc dù vẫn duy trì mạch mua ròng.
- Dừng lúc đóng cửa, chỉ số VN-Index giảm 14,79 điểm (-1,39%) xuống 1.047,40 điểm, bên cạnh đó chỉ số VN30 cũng sụt 17,39 điểm (-1,63%) còn 1.046,99 điểm. Độ rộng thị trường nghiêng về bên bán, toàn thị trường có 55 mã tăng/358 mã giảm, ở rõ VN30 chỉ có 2 mã tăng trong khi có tới 27 mã giảm. Nhóm midcap và smallcap cũng giảm lần lượt 1,23% và 1,3%.
- Các cổ phiếu lớn gây áp lực lên thị trường phiên này là: VHM (-3,26%), GAS (-2,24%), BID (-1,18%), VIC (-1,3%), CTG (-1,86%),... đã lần lượt nỗ lực tăng giá ở các cổ phiếu lớn khác như: VRE (+1,58%), SAB (+0,79%), VPD (+6,35%), DIG (+2,13%), HRC (+6,23%),...
- Thanh khoản trên toàn thị trường đạt 10.550 tỷ đồng, giảm 13,6% so với phiên hôm qua, tuy vậy thanh khoản bình quân 4 phiên đầu tuần này vẫn cao hơn 19% so với tuần trước.
- Khối ngoại mua ròng 67,32 tỷ đồng trên toàn thị trường. Lực mua tập trung tại các cổ phiếu như: HSG, VRE, HPG, VND, POW,... Ở chiều ngược lại: FUEVFNVD, STB, MSN, PDR, PLX,... là những cổ phiếu/chứng chỉ quỹ bị nhà đầu tư nước ngoài bán ròng trong phiên này.
- Tâm lý thị trường đã thay đổi nhanh chóng, những dấu vết của phiên tăng mạnh hôm qua với độ rộng áp đảo đã bị xóa sạch kể từ khi mở cửa, thậm chí số điểm có được từ phiên tăng hôm qua của chỉ số Vn-Index cũng bị trả hết trước phiên ATC hôm nay. Chứng khoán thế giới không tác động nhiều đến thị trường trong nước ở phiên hôm nay, thị trường phái sinh đáo hạn cũng không hẳn là nguyên nhân khiến thị trường giảm điểm. Về kỹ thuật, chỉ số Vn-Index dao động trong biên độ hẹp trong xu hướng đi ngang, hiệu suất sinh lời ở các nhóm cổ phiếu kém có thể là nguyên nhân khiến lực cầu giảm, tâm lý nhà đầu tư dễ chán nản trong bối cảnh thị trường khó tìm cơ hội lướt sóng ngắn hạn. Nhiều khả năng thị trường sẽ tiếp tục dao động trong vùng trading được tạo bởi 2 đường MA gồm MA50 và MA100, tương ứng với vùng 1.033 – 1.058 điểm. Nhà đầu tư có thể tận dụng nhịp điều chỉnh khi lượng hàng ở phiên tăng giữa tuần về tài khoản để cơ cấu danh mục.

## Nhóm ngành

	%Chg	YTD
Tiện ích	-1,13	6,46
Tài chính	-1,57	6,47
Công nghiệp	-1,63	0,50
Hàng TD thiết yếu	-0,97	-3,73
Nguyên vật liệu	-1,95	10,29
Hàng TD không thiết yếu	-1,19	-7,14
Năng lượng	-3,36	8,52
Y tế	-0,08	-0,44
Công nghệ thông tin	-1,62	2,64
Bất động sản	-1,39	-3,88

## Top CP tác động tăng lên VNIndex

Mã	Đóng cửa	%Chg	Đóng góp vào Index
VRE	28,95	1,58	0,26
SAB	191,00	0,79	0,24
VPD	26,80	6,35	0,05
DIG	12,00	2,13	0,04
HRC	58,00	6,23	0,03

## Top CP tác động giảm lên VNIndex

Mã	Đóng cửa	%Chg	Đóng góp vào Index
VHM	44,50	-3,26	-1,59
GAS	104,60	-2,24	-1,13
BID	46,25	-1,18	-0,70
VIC	53,30	-1,30	-0,67
CTG	28,95	-1,86	-0,65

## Top NĐTNN mua ròng trên HSX

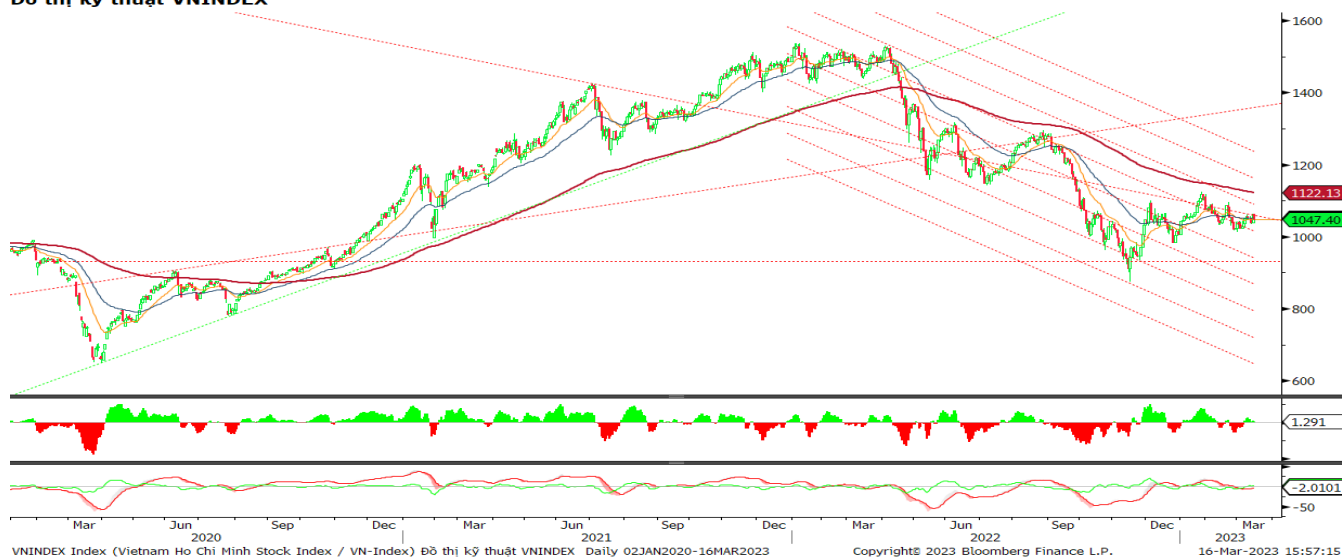
Mã	Đóng cửa	%Chg	GT ròng (tỷ VNĐ)
HSG	16,10	-2,72	73,16
VRE	28,95	1,58	51,74
HPG	20,85	-2,11	38,26
VND	14,80	-1,00	34,47
POW	13,25	-1,85	31,55

## Top NĐTNN bán ròng trên HSX

Mã	Đóng cửa	%Chg	GT ròng (tỷ VNĐ)
FUEVFNVD	21,95	-1,66	-103,22
STB	24,60	-2,96	-75,30
MSN	83,80	-1,06	-16,73
PDR	12,20	-0,41	-15,66
PLX	36,35	-3,45	-15,04

## Xu hướng kỹ thuật chỉ số VN-Index

Đồ thị kỹ thuật VNINDEX



### Xu hướng dòng vốn ETF

- Thị trường quay đầu điều chỉnh mạnh do áp lực bán lớn từ nhóm cổ phiếu trụ về cuối phiên giao dịch hôm nay, với các chỉ số chính khép phiên trong sắc đỏ. Cụ thể, VN30 Index đóng cửa giảm 1,63%, VN100 Index đóng cửa giảm 1,52%, VNFinlead Index đóng cửa giảm 1,72% và VNDiamond Index đóng cửa giảm 1,31%.
- Tương tự, các chứng chỉ quỹ ETFs cũng ghi nhận diễn biến không mấy tích cực. Cụ thể, E1VFN30 tham chiếu VN30 Index đóng cửa giảm 1,93%, FUEVFN30 tham chiếu VN Diamond đóng cửa giảm 1,66% và FUESSVFL tham chiếu VN Finlead đóng cửa giảm 1,69%.
- Tổng khối lượng giao dịch ETFs trên thị trường tăng 296,38% so với phiên liền trước, đạt hơn 6,90 triệu chứng chỉ quỹ được khớp lệnh trong phiên, tương đương tổng giá trị khoảng 147,55 tỷ đồng. Trong đó thanh khoản tập trung chủ yếu ở E1VFN30 (12,267 tỷ đồng) và FUEVFN30 (132,344 tỷ đồng).
- Giao dịch khối ngoại phiên này diễn biến kém khả quan khi nhà đầu tư nước ngoài quay trở lại bán ròng với 95,80 tỷ đồng qua kênh ETFs nội trong phiên giao dịch hôm nay. Lực bán tập trung chủ yếu vào FUEVN100 (-1,03 tỷ đồng), FUEVFN30 (-103,22 tỷ đồng).

### Diễn biến quỹ ETF nội địa



### Dòng vốn NĐTNN qua ETFs nội

+/- Dòng vốn (tỷ đồng)	1 ngày	YTD
E1VFN30	8,42	-679,90
FUEMAV30	0,15	-42,97
FUESSV30	-0,06	4,27
FUESSV50	0,00	-59,34
FUESSVFL	-0,06	1.859,50
FUEVFN30	-103,22	7.332,41
FUEVN100	-1,03	-207,48

## Tin tức thế giới

- Từ việc lợi suất trái phiếu lao dốc đến giá cổ phiếu và dầu thô giảm mạnh, tất cả biến động đều đang cho thấy giới đầu tư lo ngại suy thoái sắp đổ bộ vào nền kinh tế Mỹ. Sau khi hai ngân hàng SVB và Signature bị đóng cửa, các thị trường lại càng thêm bất an bởi khủng hoảng của Credit Suisse. Phố Wall đã tranh cãi về nguy cơ Mỹ rơi vào suy thoái trong suốt nhiều tháng. Nhiều nhà kinh tế dự đoán nỗi sợ sẽ hóa thành sự thật vào nửa cuối năm nay. Song, loạt biến động mới đây của thị trường sau sự sụp đổ của hai ngân hàng cấp khu vực tại Mỹ đã khiến một số chuyên gia đẩy nhanh dự đoán của họ. Các nhà kinh tế cũng đang hạ thấp dự báo tăng trưởng dựa trên giả định rằng hoạt động cho vay của các ngân hàng sẽ giảm sút. Các nhà kinh tế của JPMorgan viết ngày 15/3: “Theo ước tính rất sơ bộ của chúng tôi, khi các ngân hàng cỡ vừa giảm tốc độ tăng trưởng khoản vay, GDP của Mỹ có thể giảm 0,5 đến 1 điểm % trong một hoặc hai năm tới. Diễn biến này phù hợp với quan điểm chung của chúng tôi là chính sách tiền tệ thắt chặt sẽ đẩy Mỹ vào suy thoái trong năm 2023”. Ông Sam Stovall, Giám đốc đầu tư tại CFRA, cho biết: “Nhà đầu tư thường sẽ kiểm tra lại đáy của thị trường gấu để đảm bảo rằng thị trường sẽ không xuống sâu hơn nữa. Nguy cơ suy thoái đang bị khuếch đại bởi khả năng các ngân hàng sẽ hạn chế cho vay. Do đó, câu hỏi quan trọng là liệu mức đáy ngày 12/10 năm ngoái có được duy trì hay không. Nếu không, chúng tôi dự đoán ngưỡng 3.200 điểm là một trong những mục tiêu khả dĩ của chỉ số S&P 500”. Thị trường trái phiếu Kho bạc Mỹ thường tương đối bình ổn nhưng cũng biến động mạnh trong những ngày qua. Lợi suất trái phiếu Kho bạc kỳ hạn hai năm kết phiên 15/3 ở mức 3,89%, nhưng trong phiên đã có lúc rơi xuống 3,72%, thấp hơn hẳn mức đóng cửa phiên trước đó là 4,22%. Hai năm là kỳ hạn lợi suất phản ánh chính xác nhất quan điểm của các nhà đầu tư về hướng đi chính sách của Fed. Ông Jim Caron, nhà phân tích cấp cao tại Morgan Stanley Investment Management, nhận xét: “...sự phục hồi của giá trái phiếu Kho bạc [giá biến động ngược chiều với lợi suất] cho thấy nhà đầu tư đang chuyển vốn sang nơi an toàn. Một bộ phận của thị trường cũng cho thấy tín dụng sẽ bị thắt chặt lại. Chúng ta sẽ chứng kiến các ngân hàng siết chặt tiêu chuẩn cho vay, bất kể nhà băng đó có quy mô lớn hay nhỏ”.

### Tuyên bố miễn trách nhiệm:

Bản quyền năm 2023 thuộc về Công ty CP Chứng khoán MB (MBS). Những thông tin sử dụng trong báo cáo được thu thập từ những nguồn đáng tin cậy và MBS không chịu trách nhiệm về tính chính xác của chúng. Quan điểm thể hiện trong báo cáo này là của (các) tác giả và không nhất thiết liên hệ với quan điểm chính thức của MBS. Không một thông tin cũng như ý kiến nào được viết ra nhằm mục đích quảng cáo hay khuyến nghị mua/bán bất kỳ chứng khoán nào. Báo cáo này không được phép sao chép, tái bản bởi bất kỳ cá nhân hoặc tổ chức nào khi chưa được phép của MBS.

## Thị trường thế giới

Chỉ số	Điểm số	%Chg	YTD
Dow Jones	31.874,6	-0,87	-3,84
S&P500	3.891,9	-0,70	1,37
VIX	25,8	-1,49	18,83
DJ Futures	32.151,0	0,17	-3,41
S&P Futures	3.934,3	0,24	1,90
Nikkei 225	27.010,6	-0,80	3,51
KOSPI	2.377,9	-0,08	6,33
Shanghai	3.226,9	-1,12	4,46
Hang Seng	19.203,9	-1,72	-2,92
ASX	6.965,5	-1,46	-1,04
FTSE 100	7.437,4	1,27	-0,19
DAX	14.906,2	1,16	7,06
CAC40	6.977,7	1,34	7,78

## Thị trường hàng hóa

	Giá (USD)	%Chg	YTD
Vàng	1919,82	0,06	5,25
Dầu WTI	68,44	1,23	-14,73
Dầu Brent	74,68	1,34	-13,07

## Thị trường ngoại tệ

	Giá	%Chg	YTD
BBDXY*	1251,72	-0,22	0,41
USD/JPY	132,82	0,45	-1,28
USD/CNY	6,8986	0,11	0,00
EUR/USD	1,0618	0,39	-0,81
GBP/USD	1,2081	0,20	-0,02

(\*) Bloomberg Dollar Spot Index