

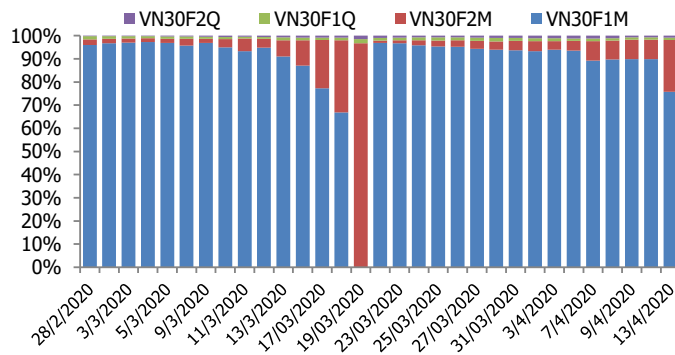
BIỂU ĐỒ VN30F1M TRONG NGÀY



THÔNG TIN MÃ HỢP ĐỒNG TƯƠNG LAI

MÃ	Ngày đáo hạn	Số ngày	Đóng cửa	OI
VN30F2004	16/4/2020	3	689.70	21,060
VN30F2005	21/5/2020	38	679.70	6,237
VN30F2009	17/9/2020	157	674.90	300
VN30F2012	17/12/2020	248	675.00	227

TỶ TRỌNG VỊ THẾ MỞ GIỮA CÁC KỲ HẠN



DIỄN BIẾN THỊ TRƯỜNG

- Trái với diễn biến âm ảm của các thị trường khu vực, TTCK Việt Nam đã giao dịch khởi sắc trong phiên đầu tuần và VN-Index có lúc tăng 17 điểm. Dù vậy, việc thị trường tăng mạnh trong thời gian qua đã dẫn tới áp lực chốt lời tăng lên đáng kể khiến các chỉ số dần "hạ nhiệt". Đóng cửa, VN-Index tăng 7,85 điểm (1,04%) lên 765,79 điểm; HNX-Index tăng 0,89% lên 107,12 điểm. Thanh khoản thị trường duy trì khá tốt với giá trị khớp lệnh 3 sàn khoảng 3.500 tỷ đồng. Điểm trừ trong phiên là áp lực bán rông của khối ngoại vẫn khá mạnh với giá trị khoảng 270 tỷ đồng.
- Thị trường tiếp tục nổi dài nhịp phục hồi sang phiên giao dịch đầu tuần hôm nay, với cả 4 HĐTL ghi nhận mức tăng từ 2 đến 7,7 điểm, trong khi chỉ số cơ sở VN30 tăng 10,63 điểm. Do đó, basis của các hợp đồng đều suy yếu so với phiên liền trước. Cụ thể, hợp đồng VN30F2004 hiện thấp hơn 16,67 điểm so với chỉ số cơ sở VN30. Trong khi đó, basis của hợp đồng VN30F2009 hiện đang ở mức -31,37 điểm. Với việc hợp đồng kỳ hạn tháng 4 sẽ đáo hạn trong thứ 5 tuần này nên giá hợp đồng này có xu hướng tiệm cận giá VN30. Chiến lược trading vẫn được ưu tiên trong những phiên tới, hoạt động Short xem xét nếu chỉ số không vượt qua vùng cản mạnh 690-695 điểm. Ở chiều ngược lại, canh Long tại các ngưỡng hỗ trợ thấp hơn 672-675 điểm.
- Về mặt kỹ thuật, VN30-Index tăng điểm trở lại, song mẫu hình nến Shooting Star chứng tỏ áp lực bán đang gia tăng khi chỉ số đã tiến đến test kháng cự tại vùng 700-720 điểm. Đây là một trong những tín hiệu giúp phát hiện sớm các tín hiệu đảo chiều xu hướng từ tăng giá sang giảm giá. Vùng này còn có sự xuất hiện của ngưỡng Fibonacci Retracement 38.2%, vì vậy nên khả năng chỉ số sẽ có rung lắc tại đây khá cao.

CHIẾN LƯỢC ĐẦU TƯ

Chiến lược giao dịch trong ngày

Thị trường tiếp tục rung lắc mạnh tại vùng cản kỹ thuật. Hoạt động Short xem xét nếu chỉ số không vượt qua vùng cản mạnh 690-695 điểm. Ở chiều ngược lại, canh Long tại các ngưỡng hỗ trợ thấp hơn 672-675 điểm.

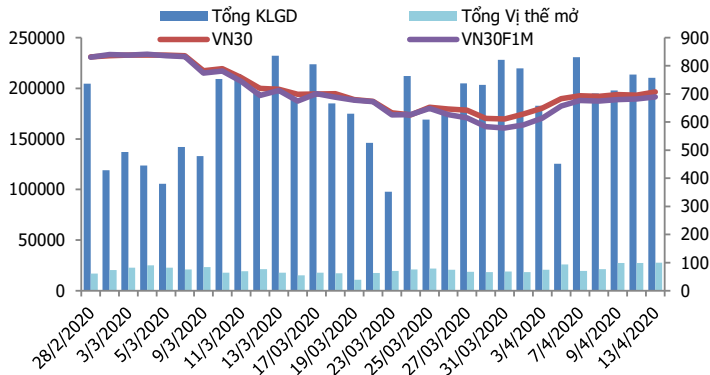
Chiến lược giao dịch ngắn hạn

Hạn chế giữ lệnh qua đêm khi biến động của thị trường vẫn rất khó lường.

Chiến lược giao dịch spread

Hạn chế giao dịch spread khi chênh lệch giá các hợp đồng chưa có xu hướng rõ ràng.

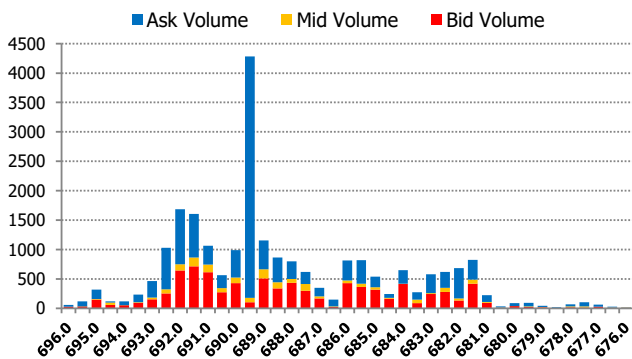
DIỄN BIẾN THANH KHOẢN HĐTL



DIỄN BIẾN CHỈ SỐ HĐTL CÁC KỲ HẠN

Hợp đồng	Giá	% Chg	KLGD	% Chg	OI	% Chg
VN30F2004	689.7	1.13	202,584	-3.6	21,060	-14.8
VN30F2005	679.7	0.62	7,605	154.5	6,237	169.4
VN30F2009	674.9	0.39	144	7.5	300	17.6
VN30F2012	675.0	0.30	74	-76.4	227	2.3
Tổng			210,407	-1.5	27,824	1.2

THANH KHOẢN THEO TỪNG MỨC GIÁ VN30F1M



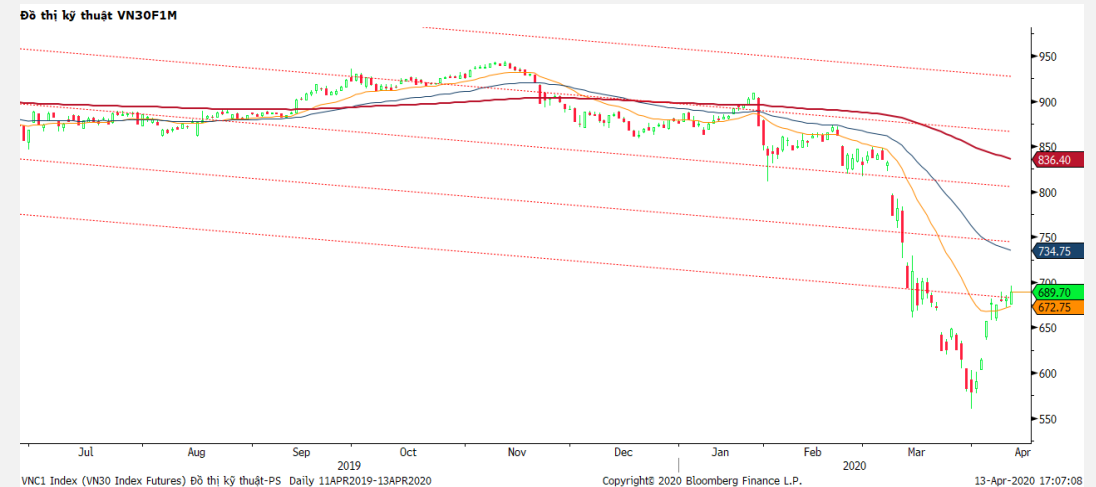
NHẬN ĐỊNH DIỄN BIẾN GIAO DỊCH HĐTL

- Thị trường tiếp tục nổi dài nhịp phục hồi sang phiên giao dịch đầu tuần hôm nay, với cả 4 HĐTL ghi nhận mức tăng từ 2 đến 7,7 điểm, trong khi chỉ số cơ sở VN30 tăng 10,63 điểm. Do đó, basis của các hợp đồng đều suy yếu so với phiên liền trước.
- Thanh khoản thị trường giảm nhẹ so với phiên cuối tuần trước với tổng giá trị giao dịch đạt 206.419 hợp đồng. Trong đó, thanh khoản tập trung nhiều ở hợp đồng tháng 4 với 202.584 hợp đồng.
- Giá lý thuyết (FV) MBS tính toán tham khảo phiên giao dịch tới cho hợp đồng VN30F2004 là 706,97 điểm (cao hơn 17,27 điểm so với giá thị trường). Tương tự, giá lý thuyết tham khảo cho hợp đồng VN30F2005 là 710,93 điểm (31,23 điểm), VN30F2006 là 724,56 điểm (+49,66 điểm) và VN30F2009 là 735,16 điểm (+60,16 điểm).

XU HƯỚNG CHỈ SỐ VN30F1M

Khung thời gian	15m	1h	Daily
Tổng kết	SELL	SELL	BUY
Hỗ trợ	678-682	672-675	643-650
Kháng cự	694-698	690-695	697-702

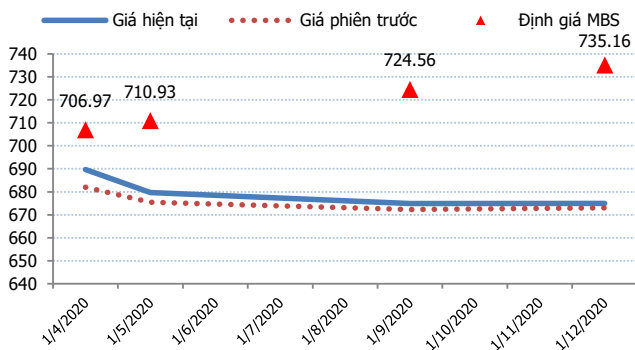
ĐỒ THỊ KỸ THUẬT VN30F1M



DIỄN BIẾN CHÊNH LỆCH GIÁ HĐTL

Spread HĐTL	Hiện tại	Phiên trước	+/-	MA5
VN30F2M - VN30F1M	-10	-6.50	-3.5	-6.82
VN30F1Q - VN30F1M	-14.8	-9.70	-5.1	-9.56
VN30F1Q - VN30F2M	-4.8	-3.20	-1.6	-2.74
VN30F2Q - VN30F1M	-14.7	-9.00	-5.7	-8.96
VN30F2Q - VN30F2M	-4.7	-2.50	-2.2	-2.14
VN30F2Q - VN30F1Q	0.1	0.70	-0.6	0.6

ĐƯỜNG CONG GIÁ HĐTL CÁC KỲ HẠN



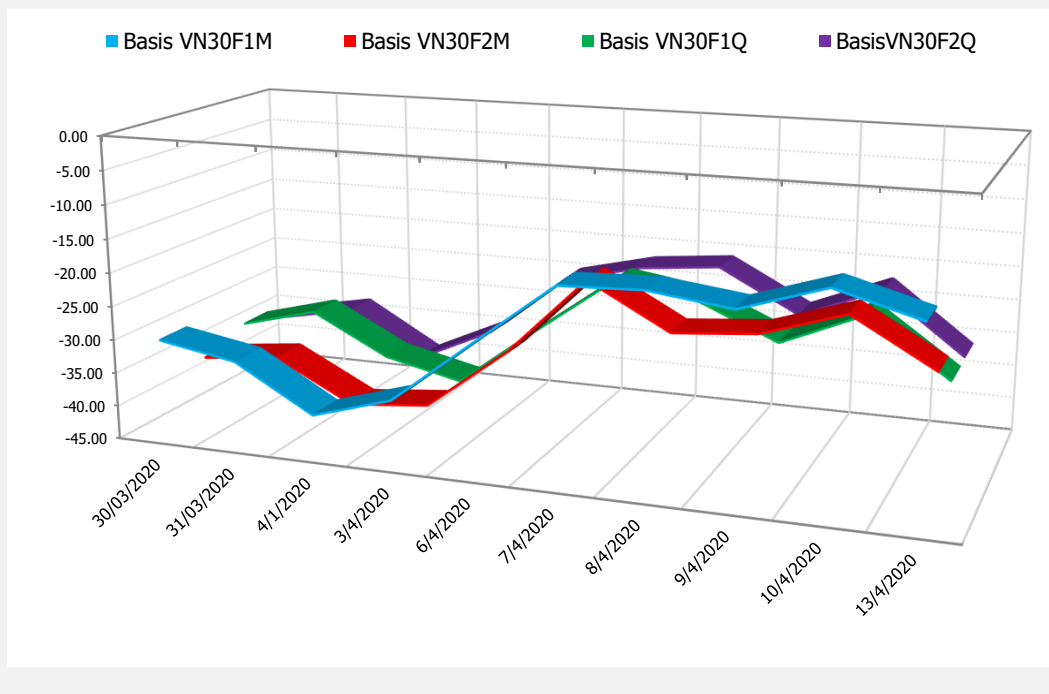
DIỄN BIẾN GIÁ HỢP ĐỒNG VN30F1M VÀ VN30F2M



NHẬN ĐỊNH CHÊNH LỆCH GIÁ HĐTL

- Thị trường tiếp tục nổi dài nhịp phục hồi sang phiên giao dịch đầu tuần hôm nay, với cả 4 HĐTL ghi nhận mức tăng từ 2 đến 7,7 điểm, trong khi chỉ số cơ sở VN30 tăng 10,63 điểm. Do đó, basis của các hợp đồng đều suy yếu so với phiên liền trước. Cụ thể, hợp đồng VN30F2004 hiện thấp hơn 16,67 điểm so với chỉ số cơ sở VN30. Trong khi đó, basis của hợp đồng VN30F2009 hiện đang ở mức -31,37 điểm. Với việc hợp đồng kỳ hạn tháng 4 sẽ đáo hạn trong thứ 5 tuần này nên giá hợp đồng này có xu hướng
- tiệm cận giá VN30. Trong khi đó, basis các hợp đồng còn lại vẫn duy trì ở mức rất thấp nên chênh lệch giá giữa hợp đồng tháng 4 với các hợp đồng còn lại sẽ có xu hướng mở rộng nếu thị trường cơ sở không điều chỉnh sâu trong phiên các phiên giao dịch sắp tới. Vì vậy, nhà đầu tư nên chọn thời điểm đóng các vị thế giao dịch chênh lệch giá đối với hợp đồng VN30F1904 trước khi hợp đồng này đáo hạn và hạn chế mở vị thế giao dịch chênh lệch giá mới sử dụng hợp đồng kỳ hạn gần nhất này.

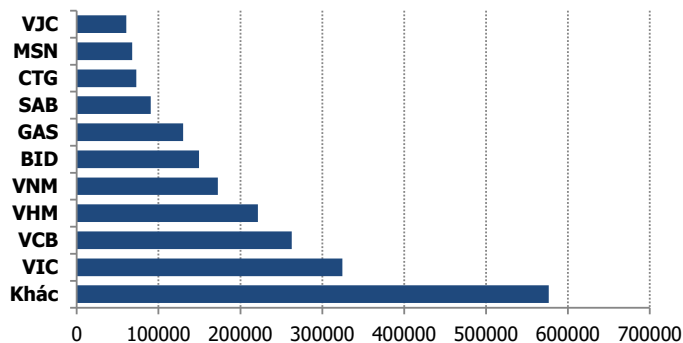
DIỄN BIẾN BASIS CÁC HĐTL



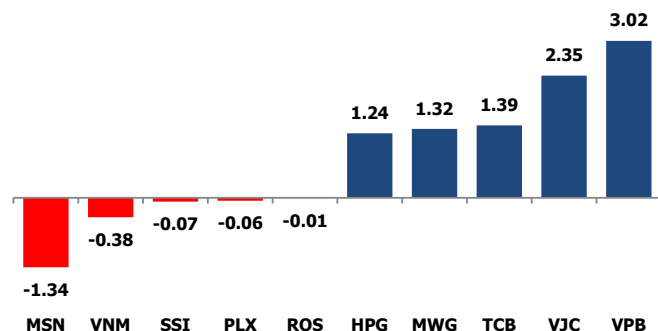
THỊ TRƯỜNG CƠ SỞ

	VNIndex	VN30
Đóng cửa	#NAME?	#NAME?
Thay đổi	#NAME?	#NAME?
%Chg	#NAME?	#NAME?
YTD	#NAME?	#NAME?
Vốn hóa (ngh.tỷ đồng)	#NAME?	#NAME?
P/E	#NAME?	#NAME?
P/B	#NAME?	#NAME?

TOP 10 CỔ PHIẾU VỐN HÓA TRONG VN30



CÁC MÃ ẢNH HƯỞNG LỚN NHẤT TỚI VN30-INDEX



NHẬN ĐỊNH CHỈ SỐ VN30

- Trái với diễn biến âm ảm của các thị trường khu vực, TTCK Việt Nam đã giao dịch khởi sắc trong phiên 13/4 và có lúc tăng 17 điểm. Các Bluechips như BVH, GAS, HPG, VIC, VRE, VHM, MWG, VPB...vẫn duy trì đà tăng mạnh, thậm chí nhiều cổ phiếu như VPB, VRE tăng trần đã giúp đà tăng thị trường được củng cố. Bên cạnh đó, nhiều cổ phiếu ngân hàng, chứng khoán, dầu khí, hàng không...cũng thu hút dòng tiền khá tốt trong phiên hôm nay.

Chốt phiên, chỉ số VN30 tăng 10,63 điểm (+1,53%) lên 706,37 điểm. Hệ số tăng/giảm ghi nhận có 21 mã tăng/05 mã giảm. Khối lượng giao dịch của nhóm VN30 đạt 107,48 triệu cổ phiếu tương ứng giá trị 2.855 tỷ đồng.

Giao dịch của khối ngoại diễn ra không mấy tích cực khi họ tiếp tục bán ròng trên cả 3 sàn với tổng giá trị 272 tỷ đồng. Lực bán tập trung vào VIC (83,5 tỷ đồng), BID (58,2 tỷ đồng), HDB (50 tỷ đồng), MSN (21 tỷ đồng), VPB (16,71 tỷ đồng),...

ĐỒ THỊ KỸ THUẬT VN30



DIỄN BIẾN CHỈ SỐ CHỨNG KHOÁN THẾ GIỚI

Chỉ số	Điểm số	%Chg	P/E	YTD
VNIndex	#NAME?	#NAME?	#NAME?	#NAME?
Dow Jones	#NAME?	#NAME?	#NAME?	#NAME?
S&P500	#NAME?	#NAME?	#NAME?	#NAME?
Nikkei 225	#NAME?	#NAME?	#NAME?	#NAME?
Shanghai	#NAME?	#NAME?	#NAME?	#NAME?
DAX	#NAME?	#NAME?	#NAME?	#NAME?
Vàng	#NAME?	#NAME?	#NAME?	#NAME?
Dầu WTI	#NAME?	#NAME?	#NAME?	#NAME?

LỊCH THÔNG TIN KINH TẾ THẾ GIỚI

	Kỳ trước	Dự báo	Thực tế
Thứ Hai - 13/04/2020			
Thứ Ba - 14/04/2020			
Thứ Tư - 15/04/2020			
Mỹ- Doanh số bán lẻ lõi	-0.40%	-3.00%	
Mỹ- Dự trữ dầu thô	15.177M	9.271M	
Thứ Năm - 16/04/2020			
Mỹ- Đề nghị trợ cấp thất nghiệp	6.606K	8.000K	

NHẬN ĐỊNH THỊ TRƯỜNG CHỨNG KHOÁN THẾ GIỚI

- Chỉ số Dow Jones và S&P 500 giảm điểm trở lại khi nhà đầu tư tiếp tục cân nhắc triển vọng dịch COVID-19 trong khi thị trường chuẩn bị bắt đầu mùa báo cáo lợi nhuận của các doanh nghiệp. Đóng cửa, chỉ số Dow Jones giảm 328,60 điểm (tương đương 1,4%) xuống 23.390,77 điểm. Chỉ số S&P 500 giảm 1% xuống 2.761,63 điểm. Tuy nhiên, chỉ số Nasdaq Composite đi ngược với xu hướng giảm điểm trên thị trường, tăng 0,5% lên 8.192,42 điểm
- Cập nhật mới nhất dịch COVID-19 thế giới sáng 14/4. Theo số liệu của trang worldometers.info, tính đến 5h45 sáng 14/4 (theo giờ Việt Nam), 1.920.258 người ở 210 quốc gia và vùng lãnh thổ trên thế giới bị nhiễm bệnh viêm đường hô hấp cấp COVID-19, trong đó 119.413 người đã tử vong.
- Nga cùng với Tổ chức Các nước Xuất khẩu Dầu mỏ (OPEC) và một số nước sản xuất khác đã đạt được thỏa thuận cắt giảm sản lượng tổng cộng gần 10 triệu thùng/ngày trong hai tháng 5-6/2020 để giúp bình ổn giá dầu. Theo đó, Saudi Arabia và Nga, hai quốc gia sản xuất dầu thô hàng đầu thế giới, đồng ý cắt giảm khoảng 5 triệu thùng/ngày.

NHẬN ĐỊNH CỔ PHIẾU BIẾN ĐỘNG MẠNH TRONG VN30

Xét về mức độ ảnh hưởng, VPB, VJC và TCB là những nhân tố chính giúp chỉ số VN30 tăng điểm trở lại. Trong đó, riêng VPB đóng góp 3,19 điểm cho VN30.

Phân tích kỹ thuật VPB



DANH MỤC CỔ PHIẾU TRONG VN30

Cổ phiếu	Ngành	Tỷ trọng (%)	Giá	%Chg	H-L	GTGD	Điểm tác động	PE	PB
VNM	Food Producers	10.54	99,100	-0.50	1.53%	111.879	-0.38	18.09	6.27
VIC	Real Estate Investment & Services	8.52	96,000	1.05	1.16%	134.914	0.63	41.55	4.15
TCB	Banks	7.54	17,200	2.69	5.07%	44.141	1.39	5.97	0.97
VPB	Banks	6.56	19,950	6.97	5.00%	90.999	3.02	5.90	1.15
HPG	General Industrials	6.18	19,350	2.93	4.28%	173.125	1.24	7.48	1.12
VJC	Travel & Leisure	5.84	115,700	6.05	4.20%	27.894	2.35	11.75	4.46
MSN	Financial Services	5.23	58,100	-3.49	5.68%	125.925	-1.34	12.18	1.59
FPT	Fixed Line Telecommunications	4.86	46,500	0.22	1.95%	58.534	0.07	10.04	2.26
VHM	Real Estate Investment & Services	4.84	67,300	0.30	3.58%	30.596	0.10	10.35	3.95
MBB	Banks	4.35	15,750	1.29	3.55%	99.497	0.39	4.53	0.96
MWG	Technology Hardware & Equipment	4.26	75,000	4.60	6.53%	165.126	1.32	8.67	2.74
VCB	Banks	4.05	70,800	0.28	2.57%	74.126	0.08	14.15	3.25
NVL	Real Estate Investment & Services	3.40	52,000	0.00	1.36%	15.075	0.00	14.64	2.26
STB	Banks	3.14	9,040	0.33	2.55%	70.15	0.07	6.64	0.61
EIB	Banks	3.06	15,200	0.33	2.36%	1.525	0.07	21.58	1.19
HDB	Banks	2.62	20,200	1.00	4.39%	32.23	0.18	5.50	1.03
VRE	General Retailers	2.02	25,450	6.93	7.38%	59.779	0.93	20.76	2.15
PNJ	General Retailers	2.00	57,600	0.00	4.76%	47.504	0.00	10.74	2.83
SAB	Beverages	1.92	141,000	0.00	3.19%	5.731	0.00	18.86	4.81
CTG	Banks	1.27	19,600	0.77	3.90%	82.066	0.07	7.71	0.95
GAS	Oil & Gas Producers	1.25	68,000	1.34	2.96%	72.152	0.12	11.16	2.68
BID	Banks	1.15	37,150	0.68	3.01%	39.166	0.06	15.70	2.01
REE	Industrial Engineering	1.00	30,400	0.16	3.34%	17.881	0.01	5.75	0.91
SSI	Financial Services	0.91	13,150	-1.13	3.08%	47.325	-0.07	8.54	0.83
PLX	#N/A	0.83	40,350	-0.98	2.60%	54.356	-0.06	11.64	2.18
POW	#N/A	0.79	8,800	3.17	5.88%	81.89	0.17	8.56	0.77
SBT	Food Producers	0.71	14,000	3.70	6.30%	22.17	0.18	31.85	1.14
BVH	Financial Services	0.60	46,250	0.54	3.70%	32.144	0.02	24.48	2.07
CTD	Construction & Materials	0.35	53,500	0.00	1.87%	7.772	0.00	6.04	0.49
ROS	Construction & Materials	0.20	4,080	-0.49	9.00%	54.954	-0.01	12.99	0.38

STT	Thông tin cơ bản HĐTL VN30	Đặc điểm sản phẩm
1	Mã hợp đồng	VN30F-yy-mm
2	Tài sản cơ sở	Chỉ số cổ phiếu VN30
3	Hệ số nhân hợp đồng	100.000 đồng
4	Quy mô 01 hợp đồng	100.000 đồng * Điểm chỉ số VN30
5	Tháng đáo hạn	-Tháng hiện tại - Tháng tiếp theo - Hai tháng cuối 2 quý gần nhất
6	Phương thức giao dịch	- Giao dịch khớp lệnh; Giao dịch thỏa thuận
7	Thời gian giao dịch	GD Khớp lệnh định kỳ - ATO: 08h45 - 09h00 - ATC: 14h30 - 14h45 GD khớp lệnh liên tục - Sáng: 09h00 - 11h30 - Chiều: 13h00 - 14h30 GD Thỏa thuận - 08h45 - 14h45
8	Các loại lệnh giao dịch	LO, MOK, MAK, MTL, ATO, ATC.
9	Nguyên tắc khớp lệnh	Ưu tiên giá và thời gian.
10	Khối lượng giao dịch tối thiểu/lệnh	01 hợp đồng
11	Khối lượng giao dịch tối đa/lệnh	500 hợp đồng
12	Đơn vị yết giá/ Bước giá	0,1 điểm chỉ số = 0,1 * 100.000 = 10.000 đồng
13	Biên độ dao động	+/- 7%
14	Ngày giao dịch cuối cùng	Thứ 5 của tuần thứ 3 của tháng đáo hạn. Nếu rơi vào ngày nghỉ lễ thì sẽ được điều chỉnh lên ngày giao dịch liền trước.
15	Ngày thanh toán cuối cùng	Ngày làm việc liền sau ngày giao dịch cuối cùng.
16	Phương thức thanh toán	Thanh toán bằng tiền
17	Giá thanh toán hàng ngày	Giá hợp đồng phái sinh do HNX xác định để tính toán giá trị lãi/lỗ phát sinh cuối ngày của từng hợp đồng.
18	Giá thanh toán cuối cùng	Giá đóng cửa của chỉ số VN30 tại ngày giao dịch cuối cùng của HĐTL.
19	Giá tham chiếu	Giá thanh toán cuối ngày của hợp đồng tương lai trong ngày giao dịch liền trước.
20	Mở tài khoản	Nhà đầu tư cần có 2 tài khoản để tham gia giao dịch phái sinh: 1 tài khoản giao dịch tại các CTCK là thành viên giao dịch CKPS và 1 tài khoản ký quỹ tại các CTCK là thành viên bù trừ CKPS.
21	Giới hạn vị thế nắm giữ tối đa trên 1 TK	NĐT Chứng khoán chuyên nghiệp: 20.000 hợp đồng; NĐT tổ chức: 10.000 hợp đồng; NĐT cá nhân: 5.000 hợp đồng
22	Mức ký quỹ ban đầu	Tài sản nhà đầu tư phải đặt cọc với công ty môi giới đối với mỗi hợp đồng trước khi giao dịch. VSD quy định tỷ lệ ký quỹ ban đầu là 10% quy mô hợp đồng nhưng để phòng ngừa rủi ro, các CTCK thường yêu cầu mức ký quỹ cao hơn.
23	Mức ký quỹ duy trì	Tài sản ký quỹ tối thiểu trong TK đối với mỗi vị thế mở mà nhà đầu tư đang nắm giữ, thường ít hơn so với mức ký quỹ ban đầu.
24	Ký quỹ bổ sung	Nộp tài sản bổ sung để số dư TK ký quỹ không thấp hơn mức ký quỹ duy trì hoặc đóng bớt vị thế trên TK để đảm bảo tiếp tục giao dịch.
25	Thoát khỏi hợp đồng tham gia	Nhà đầu tư nắm giữ vị thế hợp đồng cho đến thời điểm đáo hạn hoặc thoát khỏi vị thế trước thời điểm đáo hạn bằng cách đặt một/nhiều lệnh tại vị thế đối nghịch với vị thế trước đó.

TUYÊN BỐ MIỄN TRÁCH NHIỆM

Bản quyền năm 2017 thuộc về Công ty CP Chứng khoán MB (MBS). Những thông tin sử dụng trong báo cáo được thu thập từ những nguồn đáng tin cậy và MBS không chịu trách nhiệm về tính chính xác của chúng. Quan điểm thể hiện trong báo cáo này là của (các) tác giả và không nhất thiết liên hệ với quan điểm chính thức của MBS. Không một thông tin cũng như ý kiến nào được viết ra nhằm mục đích quảng cáo hay khuyến nghị mua/bán bất kỳ chứng khoán nào. Báo cáo này không được phép sao chép, tái bản bởi bất kỳ cá nhân hoặc tổ chức nào khi chưa được phép của MBS.

MBS HỘI SỞ

Tòa nhà MB, số 3 Liễu Giai, Ba Đình, Hà Nội
Tel: +84 24 3726 2600 - Fax: +84 24 3726 2601
[Webiste: www.mbs.com.vn](http://www.mbs.com.vn)
Hotline: **1900 9088**

MBS RESEARCH | BỘ PHẬN CHIẾN LƯỢC THỊ TRƯỜNG

Trần Hoàng Sơn	Trưởng bộ phận/Kiểm soát	son.tranhoang@mbs.com.vn
Phạm Văn Quỳnh	Chuyên viên nghiên cứu	quynh.phamvan@mbs.com.vn
Nguyễn Hòa Hợp	Chuyên viên nghiên cứu	hop.nguyenhoa@mbs.com.vn