

Giao dịch giằng co trong phiên

Chuyên viên phân tích

Nghiêm Phú Cường

cuong.nghiempfu@mbs.com.vn

Đồ thị kỹ thuật chỉ số VN30F1M (15 Phút)

CuongNghiempfu published on TradingView.com, May 17, 2024 09:48 UTC



TradingView

Nhận định thị trường

Mở cửa thị trường phái sinh tăng điểm nhẹ theo quán tính từ hôm qua, sau đó giao dịch giằng co trong phiên với mức biến động nhẹ. Kết phiên giảm nhẹ -0.6 điểm nhờ lực kéo cuối phiên của những mã lớn. Thị trường trong phiên đã có lực đỡ khi giảm về vùng 1,300 điểm đây là vùng Fibo mở rộng 50%. Basis mở rộng nhẹ hơn -2 điểm. Thị trường cơ sở tích lũy quanh vùng 1,270 điểm và lực bán chốt lời diễn ra trong suốt phiên, nên chiến lược tích lũy LONG tại các nhịp điều chỉnh chờ đợi thị trường cơ sở lên 1,280 điểm và giao dịch Trading ngắn trong phiên với chiến lược SHORT.

Chiến lược LONG quanh khu vực 1,305- 1,308 quản trị rủi ro nếu để mất mốc 1,300 điểm, mục tiêu 1,315 – 1,320 điểm. SHORT quanh khu vực 1,315 – 1,320 điểm, cắt lỗ khi vượt 1,325.

Vùng Hỗ trợ/Kháng cự của chỉ số VN30F1M

Khung thời gian	15m	Daily
Tổng kết	LONG	SHORT
Hỗ trợ	1,305- 1,308	1,305 -1,308
Kháng cự	1,315 - 1,320	1,315 - 1,320

Chiến lược đầu tư

Chiến lược giao dịch trong ngày	Chiến lược LONG quanh khu vực 1,305-1,308 quản trị rủi ro nếu để mất mốc 1,300 điểm, mục tiêu 1,315 – 1,320 điểm. SHORT quanh khu vực 1,315 – 1,320 điểm, cắt lỗ khi vượt 1,325.
Chiến lược giao dịch ngắn hạn	Thị trường đã vượt qua biên dao động, tích lũy LONG tại các nhịp điều chỉnh

Thị trường chứng khoán trong nước

Index	Last	Chg.	Chg.%
Vn-Index	1,273.11	4.33	0.34%
VN30	1,310.15	1.88	0.14%

Thị trường chứng khoán thế giới

Dow Jones	39,869.38	-38.62	-0.10%
S&P500	5,297.10	-11.05	-0.21%
S&P 500 VIX	12.33	-0.09	-0.72%
Nikkei 225	38,766.50	-154.50	-0.40%
Kospi	2,724.70	-28.30	-1.03%
Shanghai	3,154.03	31.63	1.01%
Hang Seng	19,553.61	177.08	0.91%
FTSE 100	8,408.35	-30.30	-0.36%
DAX	18,674.75	-50.96	-0.27%
CAC 40	8,159.21	-29.28	-0.36%

Thị trường hàng hóa

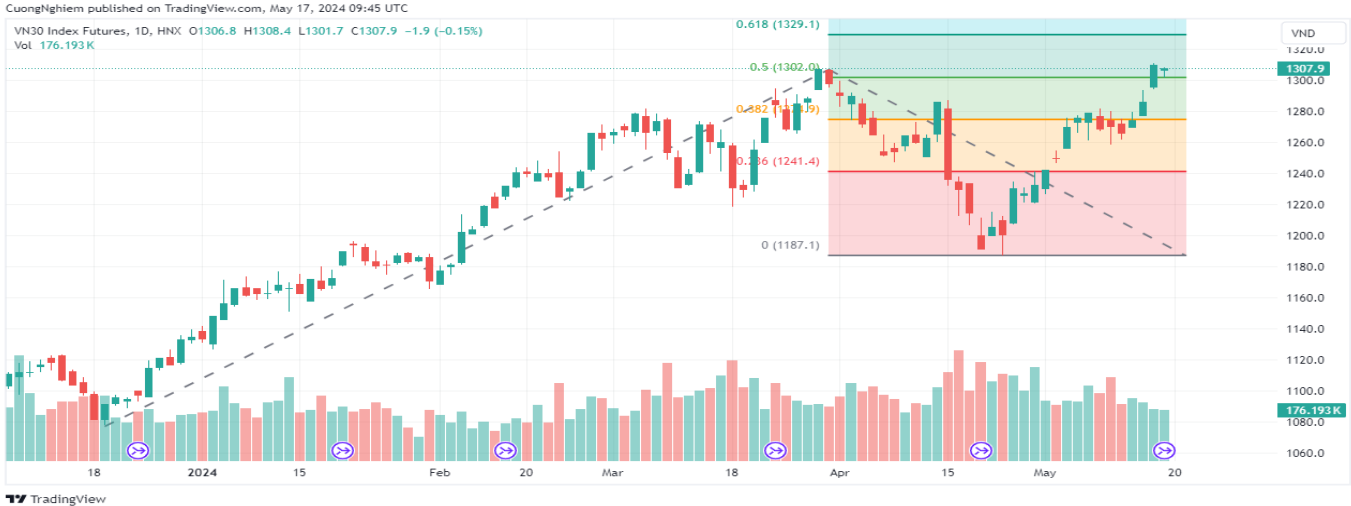
Vàng	2,386.85	1.35	0.06%
Dầu WTI	79.25	0.02	0.03%
Dầu Brent	83.44	0.17	0.20%

HĐTL chỉ số VN30

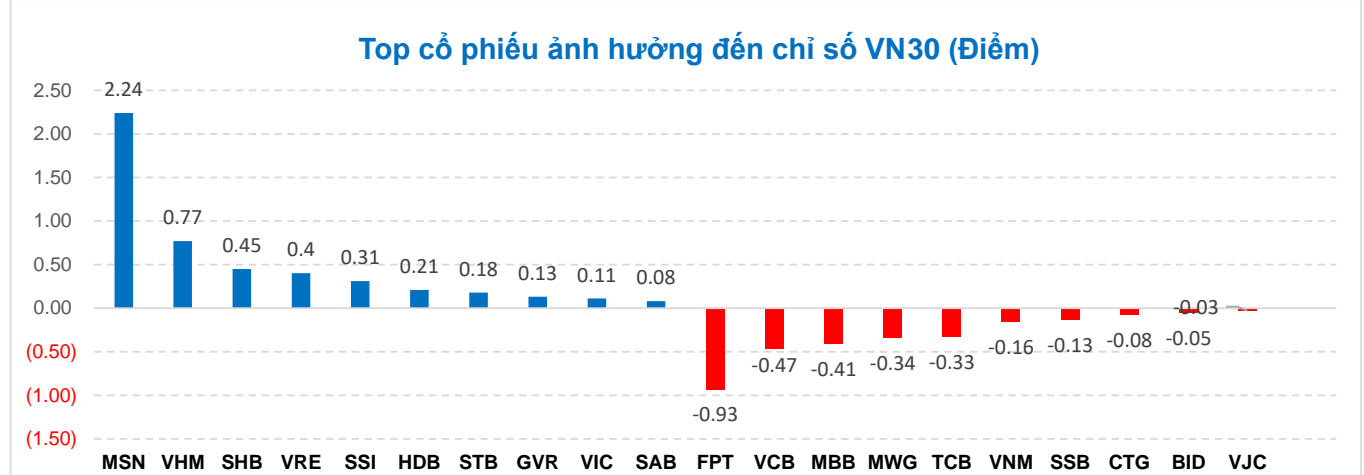
Index	Last	Chg.	Basis
VN30F2405	1,307.9	-0.60	-2.25
VN30F2406	1,308.8	-1.30	-1.35
VN30F2409	1,310.8	1.60	0.65
VN30F2412	1,311.2	0.60	1.05

Dữ liệu được cập nhật lúc 17h hàng ngày

Đồ thị kỹ thuật chỉ số VN30F1M (Hàng ngày)



Mã chỉ số	Ngày đáo hạn	Số ngày tới hạn	KLGD (HĐ)	KL mở (OI)	Giá đóng cửa	+/- (Điểm)	Giá lý thuyết tham khảo	Chênh lệch
VN30					1,310.15	1.88		
VN30F2405	20/06/2024	34	176,193	39,153	1,307.9	-0.6	1311.68	3.78
VN30F2406	18/07/2024	62	148	0	1,308.8	-1.3	1312.98	4.18
VN30F2409	19/09/2024	125	135	527	1,310.8	1.6	1315.91	5.11
VN30F2412	19/12/2024	216	43	98	1,311.2	0.6	1320.16	8.96



Tuyên bố miễn trách nhiệm:
 Bản quyền năm 2024 thuộc về Công ty CP Chứng khoán MB (MBS). Những thông tin sử dụng trong báo cáo được thu thập từ những nguồn đáng tin cậy và MBS không chịu trách nhiệm về tính chính xác của chúng. Quan điểm thể hiện trong báo cáo này là của (các) tác giả và không nhất thiết liên hệ với quan điểm chính thức của MBS. Không một thông tin cũng như ý kiến nào được viết ra nhằm mục đích quảng cáo hay khuyến nghị mua/bán bất kỳ chứng khoán nào. Báo cáo này không được phép sao chép, tái bản bởi bất kỳ cá nhân hoặc tổ chức nào khi chưa được phép của MBS.