

# Thanh khoản tăng mạnh, lực Short đang mạnh lên ?

Chuyên viên cao cấp phân tích

Ngô Quốc Hưng

[hung.ngoquoc@mbs.com.vn](mailto:hung.ngoquoc@mbs.com.vn)

## Đồ thị kỹ thuật chỉ số VN30F1M (15 Phút)



### Nhận định thị trường

Thị trường phái sinh đã dao động trong biên độ rộng hơn so với phiên hôm qua (13.2 điểm so với 6.5 điểm) khi nhóm cổ phiếu trụ như: VIC, HPG, VHM, ... suy yếu được bù đắp bởi sự trở lại của nhóm ngân hàng. Phái sinh tạo đỉnh đầu tiên ở phiên sáng khi Vn30 không vượt qua được ngưỡng 1,247 điểm. Nhịp giảm sau đó được hỗ trợ ngưỡng 1,238 điểm. Tuy thị trường cơ sở (Vn30) có nhịp hồi khá tốt trong phiên chiều, Vn30 thậm chí test đỉnh phiên sáng nhưng phái sinh chỉ lên được 1,244 điểm rồi giảm trở lại. Đáng chú ý là thanh khoản thị trường phái sinh phiên này lên mức cao nhất 15 phiên, đạt 195,742 HĐ, tăng 46.3% so với phiên hôm qua. Bên cạnh đó, basis tiếp tục âm sang phiên thứ 2 liên tiếp và HĐ tháng gần nhất chốt phiên ở mức giá đỡ bất chấp Vn30 vẫn giữ được thành quả tăng điểm. Với sự đột biến về thanh khoản, vị thế Short khả năng đang được kích hoạt.

### Vùng Hỗ trợ/Kháng cự của chỉ số VN30F1M

Khung thời gian	15m	Daily
<b>Tổng kết</b>	<b>SHORT</b>	<b>LONG</b>
<b>Hỗ trợ</b>	1,236 - 1,237	1,233 -1,236
<b>Kháng cự</b>	1,242 - 1,244	1,247-1,253

### Chiến lược đầu tư

<b>Chiến lược giao dịch trong ngày</b>	Nhà đầu tư có thể xem xét rải lệnh LONG quanh khu vực 1,236 -1,237 điểm trong các pha điều chỉnh. Điểm quản trị rủi ro nếu để mất mốc 1,233 điểm, hướng đến mức giá mục tiêu 1,243 -1,247 điểm. Chiến lược SHORT sẽ được kích hoạt nếu chỉ số phản ứng tiêu cực tại vùng kháng cự ngắn hạn 1,244 -1,246 điểm.
<b>Chiến lược giao dịch ngắn hạn</b>	Hoạt động nắm giữ vị thế qua đêm tạm thời chưa được khuyến khích.

### Thị trường chứng khoán trong nước

Index	Last	Chg.	Chg.%
<b>Vn-Index</b>	1,230.04	-0.02	0.12%
<b>VN30</b>	1,242.08	0.43	0.03%

### Thị trường chứng khoán thế giới

<b>Dow Jones</b>	38,563.80	-64.19	-0.17%
<b>S&amp;P500</b>	4,975.51	-30.06	-0.60%
<b>S&amp;P 500 VIX</b>	15.66	0.24	1.56%
<b>Nikkei 225</b>	38,300.00	-63.61	-0.17%
<b>Kospi</b>	2,653.31	-4.48	-0.17%
<b>Shanghai</b>	2,950.96	28.23	0.97%
<b>Hang Seng</b>	16,503.10	255.59	1.57%
<b>FTSE 100</b>	7,649.15	-70.06	-0.91%
<b>DAX</b>	17,100.45	32.02	0.19%
<b>CAC 40</b>	7,814.42	19.20	0.25%

### Thị trường hàng hóa

<b>Vàng</b>	2,038.95	-0.85	-0.04%
<b>Dầu WTI</b>	76.67	-0.37	-0.48%
<b>Dầu Brent</b>	81.97	-0.37	-0.45%

### HĐTL chỉ số VN30

Index	Last	Chg.	Basis
<b>VN30F2403</b>	1,240.0	-0.20	-2.08
<b>VN30F2404</b>	1,242.4	0.50	0.32
<b>VN30F2406</b>	1,236.8	-2.10	-5.28
<b>VN30F2409</b>	1,235.5	1.50	-6.58

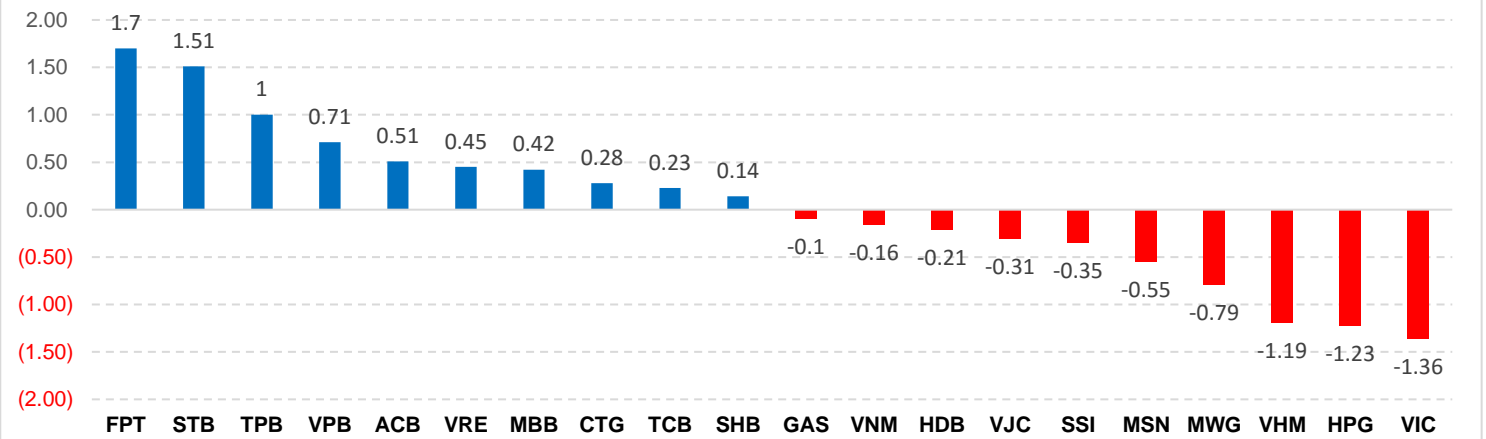
Dữ liệu được cập nhật lúc 17h hàng ngày

Đồ thị kỹ thuật chỉ số VN30F1M (Hàng ngày)



Mã chỉ số	Ngày đáo hạn	Số ngày tới hạn	KLGD (HĐ)	KL mở (OI)	Giá đóng cửa	+/- (Điểm)	Giá lý thuyết tham khảo	Chênh lệch
VN30					1,242.08	0.43		
VN30F2403	21/03/2024	29	195,135	42,305	1,240.0	-0.2	1243.31	3.31
VN30F2404	17/04/2024	56	451	182	1,242.4	0.5	1244.50	2.10
VN30F2406	20/06/2024	120	115	618	1,236.8	-2.1	1247.32	10.52
VN30F2409	19/09/2024	211	41	167	1,235.5	1.5	1251.34	15.84

Top cổ phiếu ảnh hưởng đến chỉ số VN30 (Điểm)



Tuyên bố miễn trách nhiệm:

Bản quyền năm 2023 thuộc về Công ty CP Chứng khoán MB (MBS). Những thông tin sử dụng trong báo cáo được thu thập từ những nguồn đáng tin cậy và MBS không chịu trách nhiệm về tính chính xác của chúng. Quan điểm thể hiện trong báo cáo này là của (các) tác giả và không nhất thiết liên hệ với quan điểm chính thức của MBS. Không một thông tin cũng như ý kiến nào được viết ra nhằm mục đích quảng cáo hay khuyến nghị mua/bán bất kỳ chứng khoán nào. Báo cáo này không được phép sao chép, tái bản bởi bất kỳ cá nhân hoặc tổ chức nào khi chưa được phép của MBS.